

نشرة إحصاءات تنمية الطفولة المبكرة ورفاهية الطفل في عام 2024م

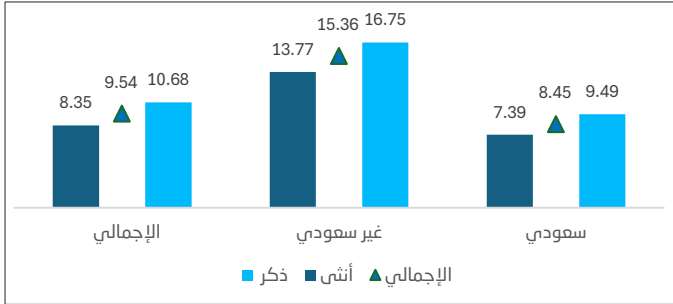
82.33% من الأطفال في عمر (24-59 شهرًا) يسبغون على مسار النماء الصحيح في مجالات الصحة والتعلم والرفاه النفسي والاجتماعي

تعد التنمية في مرحلة الطفولة المبكرة عملية متعددة الأبعاد ينتج عنها لدى الطفل نمو تدريجي في المهارات والقدرات الحركية والإدراكية واللغوية والاجتماعية والعاطفية والتنظيمية خلال السنوات القليلة الأولى من الحياة. ويركز مؤشر تنمية الطفولة المبكرة (ECDI2030) على النتائج المتحققة في مراحل التنمية الرئيسة للأطفال الذين تتراوح أعمارهم بين 24 و59 شهرًا. وقد أوضحت نتائج المؤشر أن النسبة المئوية للأطفال (24-59 شهرًا) في المملكة الذين يسبغون على المسار الصحيح في مجال الصحة والتعلم والرفاه النفسي والاجتماعي بلغت 82.33% في عام 2024م.

10.68% من الذكور (36-59 شهرًا) ملتحقون ببرنامج تعليمي للطفولة المبكرة

أوضحت نتائج المسح أن نسبة الأطفال (36-59 شهرًا) الملحقين ببرنامج تعليمي للطفولة المبكرة بلغت 9.54% وقد شكل الذكور ما نسبته 10.68% مقارنة بـ 8.35% للإناث.

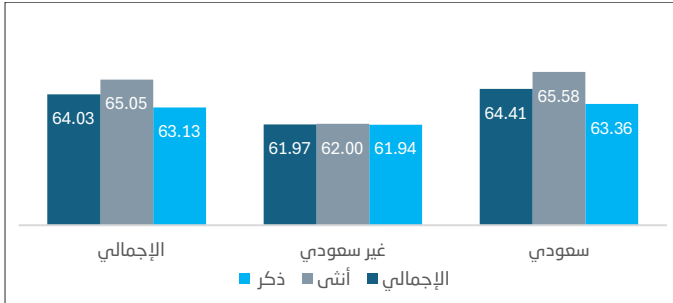
شكل 4 الأطفال (36-59 شهرًا) الملحقون ببرنامج تعليمي للطفولة المبكرة حسب الجنس والجنسية



معدل المشاركة في التعلم المنظم للإناث في عمر 5 سنوات يسجل 65.05%

بلغ معدل المشاركة في التعلم المنظم، قبل سنة واحدة من عمر الالتحاق الرسمي بالتعليم الابتدائي 64.03%. وشهد هذا المعدل ارتفاعاً على مستوى الإناث السعوديات في عمر 5 سنوات بمقدار 65.58% مقارنة ببقية الفئات الأخرى.

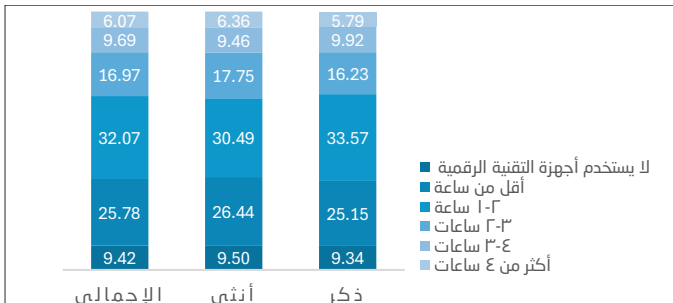
شكل 5 معدل المشاركة في التعلم المنظم، قبل سنة واحدة من عمر الالتحاق الرسمي بالتعليم الابتدائي حسب الجنسية والجنس



90.58% من الأطفال في عمر (5-7) سنوات يستخدمون أجهزة التقنية الرقمية يومياً

أظهرت نتائج المسح أن 32.07% من الأطفال في عمر (5-7) سنوات يستخدمون أجهزة التقنية الرقمية لمدة ساعة إلى ساعتين كل يوم، في حين أن 25.78% هؤلاء الأطفال يستخدمون هذه الأجهزة لأقل من ساعة يومياً.

شكل 6 نسبة الأطفال (5-7) سنوات الذين يستخدمون أجهزة التقنية الرقمية كل يوم حسب الجنس والوقت المستغرق



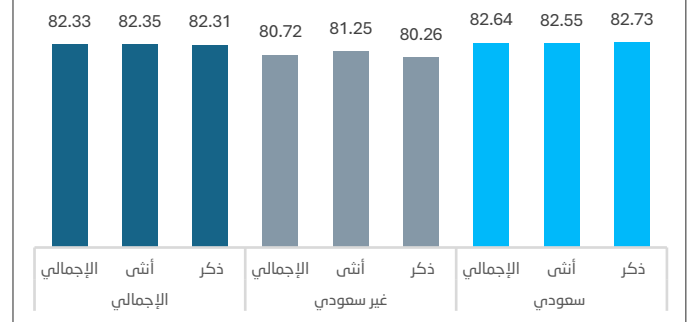
المنهجية والجودة

تستعرض هذه النشرة مؤشرات تنمية الطفولة المبكرة ورفاهية الطفل من واقع مسح صحة المرأة والطفل لعام 2024م، وتقديرات السكان من الهيئة العامة للإحصاء لعام 2024م. ولمزيد من التفاصيل عن المنهجية والجودة انقر على: [المنهجية والجودة](#)، [الجدول](#)

تقارب نتائج الأطفال من الجنسين في مؤشر تنمية الطفولة المبكرة

يبين نتائج مسح صحة المرأة والطفل أن 82.31% من الذكور يسبغون على المسار الصحيح للنمو في مجالات الصحة والتعلم والرفاه النفسي والاجتماعي ويسبغون على المسار الصحيح في هذه المجالات، 82.35% من الإناث.

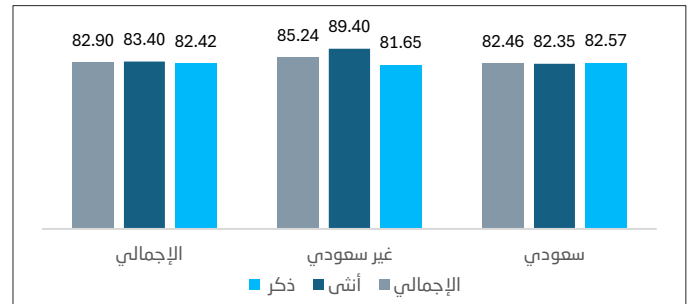
شكل 1 نسبة الأطفال في الفئة العمرية (24-59 شهرًا) الذين يسبغون على المسار الصحيح من حيث النمو في مجالات الصحة والتعلم والرفاه النفسي والاجتماعي حسب الجنسية والجنس



83.40% من الإناث (36-59 شهرًا) يعيشن في بيئة منزلية إيجابية ومحفزة للتعلم

تعكس البيئة المنزلية الإيجابية والمحفزة للتعلم للأطفال (36-59 شهرًا) مشاركة أمهاتهم أو آبائهم أو أي فرد بالغ آخر في الأسرة لهم في الأنشطة التالية: القراءة أو المطالعة في الكتب المصورة، ورواية القصص، والغناء والأنشيد، واصطحاب الأطفال خارج المنزل، واللعب معهم، وتسمية الأشياء والعد، والرسم. وقد بلغت نسبة الأطفال (36-59 شهرًا) الذين يعيشون في بيئة منزلية إيجابية ومحفزة للتعلم 82.90%. وعلى مستوى الجنسين فإن الإناث حققن نسبة مقدارها 83.40% مقارنة بـ 82.42% للذكور.

شكل 2 نسبة الأطفال (36-59 شهرًا) الذين يعيشون في بيئة منزلية إيجابية ومحفزة للتعلم حسب الجنس والجنسية



34.05% من الإناث دون سن الخامسة لديهم كتاب أطفال واحد على الأقل

وفق نتائج المسح يمتلك 23.56% من الأطفال دون سن الخامسة كتاباً أو كتابين من كتب الأطفال. وتتنخفض نسبة امتلاك ثلاث كتب أو أكثر لتسجل 9.89%.

شكل 3 الأطفال دون سن الخامسة الذين لديهم كتب أطفال حسب الجنس وعدد الكتب

