

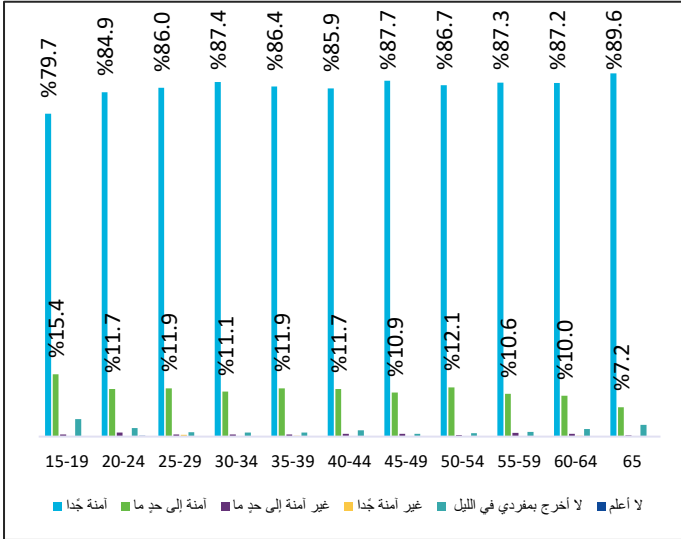
97.7% من الأفراد يشعرون بالأمان أثناء السير بمفردهم ليلاً في مناطق سكنهم

تستعرض نشرة مؤشر الأمان -أحد مؤشرات الهدف 16 من أهداف التنمية المستدامة- والذي يقيس نسبة السكان الذين يشعرون بالأمان أثناء السير بمفردهم في مناطق سكنهم. وقد أظهرت النتائج أن نسبة 97.7% من الأفراد (15 سنة فأكثر) يشعرون بالأمان أثناء السير بمفردهم ليلاً في مناطق سكنهم، وهو مقياس شخصي للشعور بالأمان حيث يعتمد المؤشر على السؤال: (بعد حلول الظلام (ليلاً)، إلى أي مدى تشعر بالأمان عند المشي بمفردك في منطقتك/حيك؟).

97.2% نسبة كبار السن في الفئة العمرية (60-64 سنة) الذين يشعرون بالأمان أثناء السير بمفردهم ليلاً في مناطق سكنهم.

وبحسب مستوى الشعور بالأمان عند كبار السن في الفئة العمرية (64-60) فإن 87.2% يشعرون بالأمان بدرجة عالية، فيما كانت نسبة كبار السن في الفئة العمرية (64-60) الذين يشعرون بالأمان إلى حد ما 10.0%

شكل 3. التوزيع النسبي للأفراد (15 سنة فأكثر) حسب الفئة العمرية.



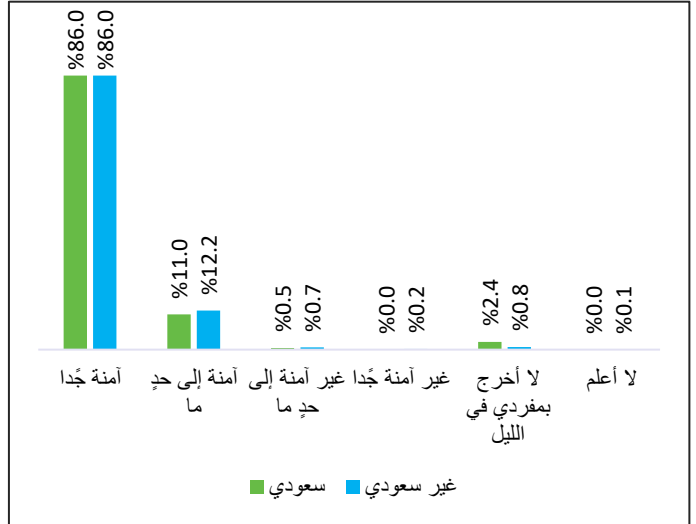
المنهجية والجودة

تقوم الهيئة العامة للإحصاء بتنفيذ كافة أعمالها الإحصائية وفق منهجية عمل موحدة تتسم مع طبيعة كل منتج إحصائي، وتعتمد ذلك على دليل إجراءات الأعمال الإحصائية المتوافق مع إجراءات العمل المعتمدة لدى المنظمات الإحصائية الدولية، وأحد هذه المنتجات هو مسح جودة الحياة الشخصي. للاطلاع على تفاصيل المنهجية وكامل جداول النشر الرجاء الضغط على [المنهجية والجودة- جداول](#)

97.0% من الأفراد السعوديين (15 سنة فأكثر) يشعرون بالأمان أثناء السير بمفردهم ليلاً في مناطق سكنهم.

حيث توزعت مستويات الشعور بالأمان بين 86.0% من الأفراد السعوديين (15 سنة فأكثر) أفادوا بأنهم يشعرون بالأمان بدرجة عالية، و11.0% من الأفراد السعوديين (15 سنة فأكثر) ذكروا أنهم يشعرون بالأمان إلى حد ما.

شكل 1. التوزيع النسبي للأمان للأفراد (15 سنة فأكثر) حسب الجنسية.



94.9% من الإناث (15 سنة فأكثر) يشعرون بالأمان

وفيما يتعلق بدرجات الشعور بالأمان، أفادت 81.7% من الإناث (15 سنة فأكثر) بأنهن يشعرون بالأمان بدرجة عالية، فيما بلغت نسبة الإناث (15 سنة فأكثر) اللاتي يشعرون بالأمان إلى حد ما 13.2%

شكل 2. التوزيع النسبي للأمان للأفراد (15 سنة فأكثر) حسب الجنس.

