



الهيئة العامة للإحصاء
General Authority for Statistics

وزارة التعليم
Ministry of Education

الدليل الاسترشادي برنامج المعرفة الإحصائية

الفهرس

- 02 نبذة عن الهيئة العامة للإحصاء
- 03 المقدمة
- 04 الأهداف
- 05 مراحل المسابقة
- 06 آلية المشاركة
- 07 الدليل الاسترشادي للمشاركين بالمسابقة
- 10 الدليل الاسترشادي للإذاعة المدرسية
- 12 الدليل الاسترشادي للزيارات المدرسية
- 14 المصادر والمراجع الإحصائية

نبذة عن الهيئة العامة للإحصاء

الهيئة العامة للإحصاء هي المرجع الرسمي الوحيد لتنفيذ العمل الإحصائي والمشرف الفني والمنظم له في المملكة العربية السعودية. كما تعمل الهيئة على عدد من المنتجات الإحصائية في المجالات الاجتماعية والاقتصادية والبيئية، وذلك بهدف دعم راسمي السياسات وصنّاع ومتخذي القرارات للمضي قُدّمًا في تنفيذ خطط التنمية.

برنامج المعرفة الإحصائية



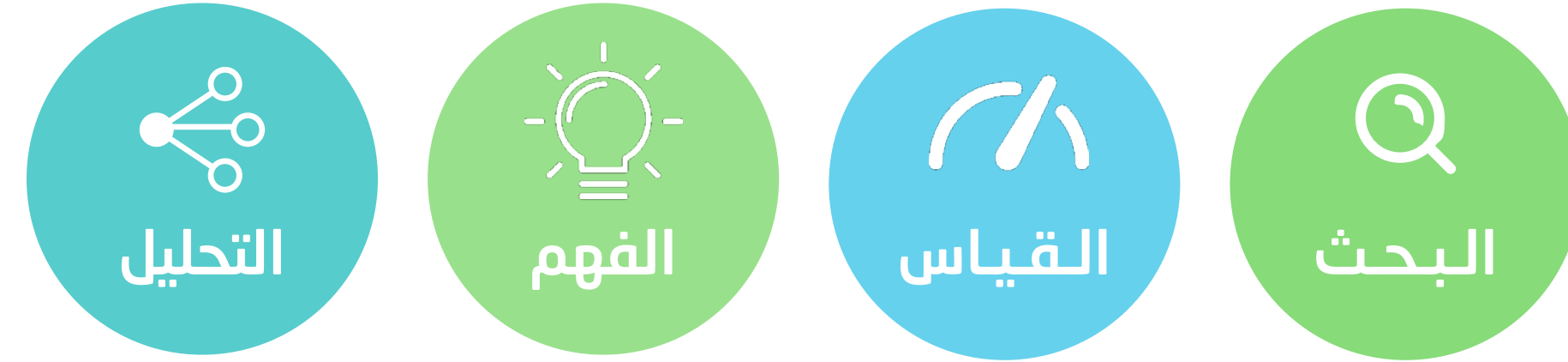
برنامج المعرفة الإحصائية هو برنامج وطني تطلقه الهيئة العامة للإحصاء بالشراكة مع وزارة التعليم، تأتي هذه المسابقة كمبادرة لدعم أحد الأهداف الرئيسية المتمثلة في تمكين الأجيال القادمة من الحصول على المعلومات الدقيقة من مصادرها الموثوقة، وتمكين الطلاب من التعامل مع البيانات بثقة واحترافية، للإسهام في بناء مجتمع واعٍ وقادر على اتخاذ قرارات مستنيرة.

الفئة المستهدفة



التعليم العام لمرحلتي المتوسطة والثانوية

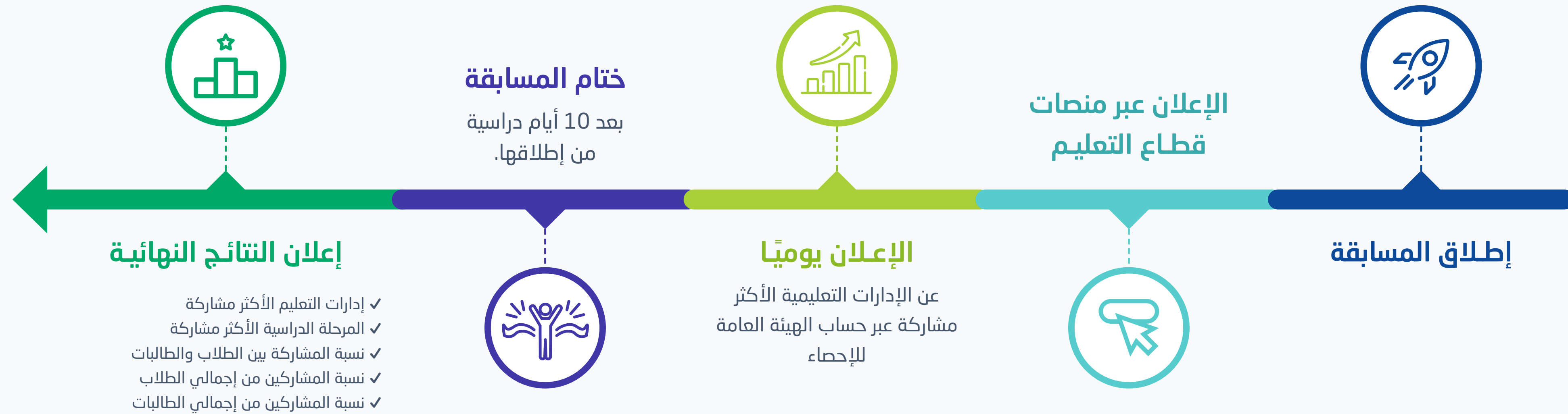
01. تمكين الطلاب والطالبات من المهارات العليا وتشمل:



02. تعريف الطلاب والطالبات بطرق الوصول إلى البيانات الحكومية من مصادرها الموثوقة.

03. تعزيز كفاءة وفعالية الخدمات الإحصائية.

مراحل المسابقة



12 / 26-15
2024
أيام دراسية

فترة المسابقة

10
أيام دراسية

مدة المسابقة

آلية المشاركة

فئات التكريم



الإدارة التعليمية

تكريم الإدارات التعليمية
الأعلى تفاعلاً وفق عدد
الطلاب المشاركين.



الطلاب والطالبات

تقديم شهادة مشاركة
إلكترونية باسم الطالب
بعد الانتهاء من المشاركة.

محددات المشاركة

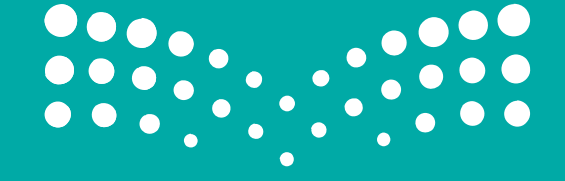
- المسابقة متاحة لجميع الطلاب والطالبات.
- الالتزام بالمواعيد المعلنة للمسابقة.
- الإجابة الصحيحة على كافة الأسئلة.

نطاق الأسئلة

البيانات الإحصائية المنشورة على
موقع الهيئة العامة للإحصاء.

طريقة المشاركة

الدخول إلى الرابط المخصص
للمسابقة على موقع الهيئة
العامة للإحصاء، والبدء
بالإجابة على الأسئلة.



وزارة التعليم
Ministry of Education

الدليل الاسترشادي للمشاركة في مسابقة المعرفة الإحصائية

أعزائي المشاركون،

نرحب بكم في مسابقة المعرفة الإحصائية، إليكم بعض التوجيهات الهامة للمشاركة:

البحث عن الإجابات من خلال موقع الهيئة العامة للإحصاء www.stats.gov.sa

البحث عن المعلومات

اختيار الإجابة الصحيحة من الإجابات المتعددة.

إجابة الأسئلة

الموعد النهائي لاستقبال المشاركات يوم الخميس 26 ديسمبر.

الموعد النهائي

إذا كان لديك أي سؤال أو استفسار، يمكنك التواصل معنا عبر
[199009, info@stats.gov.sa].

الأسئلة والاستفسارات



امسح الكود للتسجيل

بيانات الاستمارة المطلوبة للتسجيل

01. الاسم الكامل: الاسم الأول والاسم الأخير.

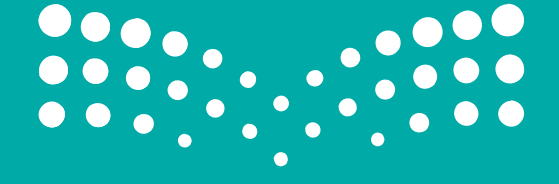
02. الجنس: التحديد من الخيارات المتاحة.

03. المرحلة الدراسية: التحديد من الخيارات المتاحة.

04. الإدارة التعليمية: الاختيار من القائمة المنسدلة.



الهيئة العامة للإحصاء
General Authority for Statistics



وزارة التعليم
Ministry of Education

الدليل الاسترشادي للإذاعة المدرسية

الإذاعة المدرسية

المحتويات النصية للإذاعة المدرسية لجميع المراحل:

01. القرآن الكريم:

قال تعالى: «وَأَحَاطَ بِمَا لَدَيْهِمْ وَأَحْصَى كُلَّ شَيْءٍ عَدَدًا» (الجن - 28) وفي اللفظة: مصدر أحصى إذ حصى الشيء عدّه وأحاط به، حصره، وضبطه

03. كلمة الصباح:

تعتبر الهيئة العامة للإحصاء في السعودية هي الجهة المعنية بالإحصاء وهي المرجع الرسمي الوحيد لتنفيذ العمل الإحصائي والمشرف الفني والمنظم له. ومن أهم أدوارها جمع البيانات والمعلومات التي تغطي جميع جوانب الحياة في المملكة من مصادرها المختلفة وإعداد الأدلة والتصنيفات الإحصائية الوطنية وتزويد الجهات العامة والمنشآت الخاصة والأفراد والهيئات الدولية بالإحصاءات الرسمية بالإضافة إلى نشر الوعي الإحصائي لتحقيق تفاعل المجتمع مع العمل الإحصائي

02. تعريف علم الإحصاء:

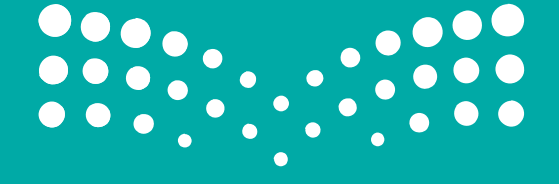
يعتبر علم الإحصاء من علوم الرياضيات المتنوعة والمهمة والقابلة للتطبيق على أرض الواقع، واهتمت بها المجتمعات الإنسانية منذ القديم، وهو عبارة عن البيانات والمعلومات والمؤشرات التي يتم جمعها عن أحوال المجتمع ونشاطاته باستخدام الأساليب العلمية، وتكون قابلة للتبويب والتحليل بهدف الوصول إلى نتائج وقرارات وفق بدائل محددة، لتصبح صالحة للتوظيف والبناء عليها

04. هل تعلم؟

- هل تعلم أن عدد سكان المملكة تجاوز 32 مليون نسمة.
- هل تعلم أن عدد المعتمدين خلال عام 2023م تجاوز 26 مليون معتمر.
- هل تعلم أن إنتاج المملكة العربية السعودية من الثروة السمكية في عام 2023 تجاوز 214 ألف طن.



الهيئة العامة للإحصاء
General Authority for Statistics



وزارة التعليم
Ministry of Education

الدليل الاسترشادي للزيارات المدرسية

الزيارات المدرسية

زيارات اتصالية لممثلين عن الهيئة بهدف المشاركة في الفعاليات المدرسية للتعريف والتوعية بالهيئة وأعمالها.

أنواع الزيارات:

01. حضورية

- استعراض فيديو تعريفى للهيئة العامة للإحصاء.
- إلقاء محاضرة تفاعلية عن العمل الإحصائي.
- تجربة الطلاب لطريقة جمع البيانات الإحصائية.

مدة الزيارة: ساعتين بحد أقصى.

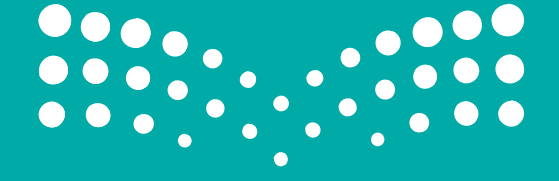
02. عن بعد

- استعراض فيديو تعريفى للهيئة العامة للإحصاء.
- إلقاء محاضرة تفاعلية عن العمل الإحصائي.

مدة اللقاء: ساعة بحد أقصى.



امسح الكود لطلب الزيارة



المصادر والمراجع الإحصائية

المصادر والمراجع الإحصائية

يمكن للطلاب والطالبات الوصول إلى معلومات أكثر من خلال زيارة عدد من الصفحات في بوابة الهيئة العامة للإحصاء.



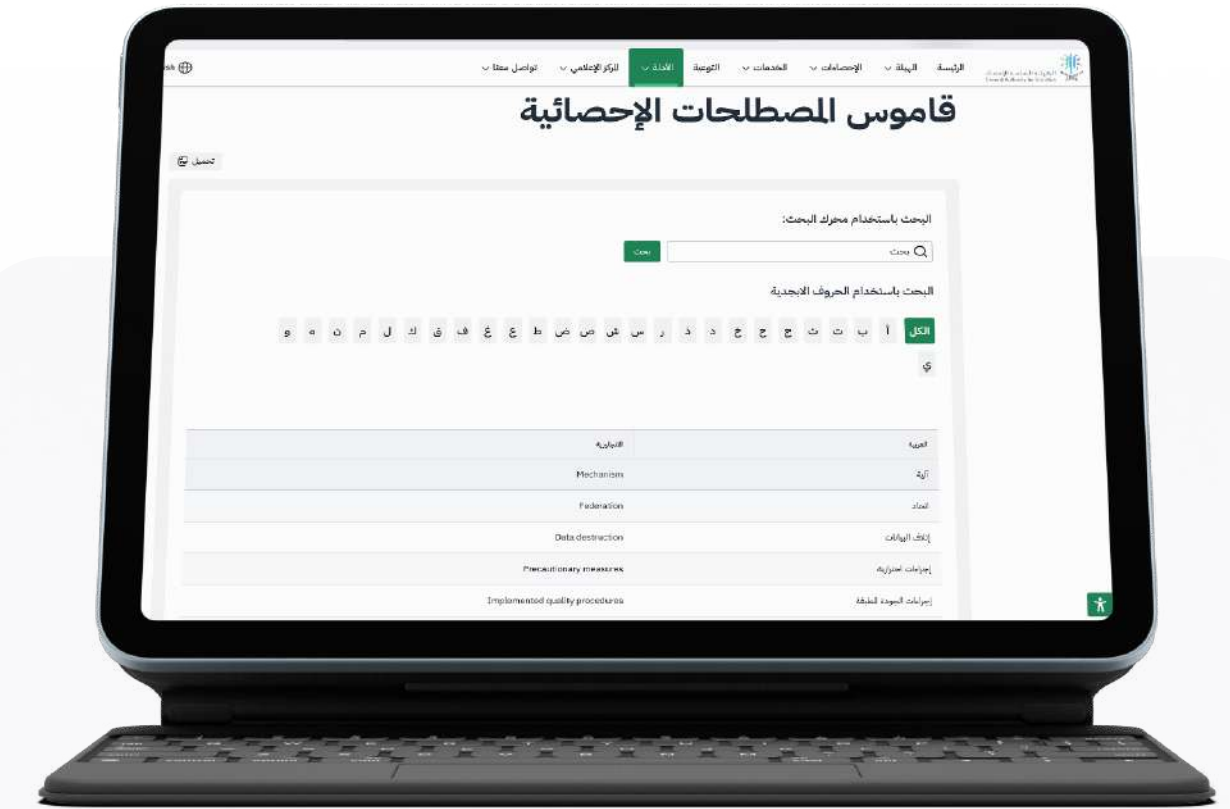
دليل التعريفات والمفاهيم
والمصطلحات الإحصائية

اضغط للوصول



دليل السياسة التحريرية وكتابة الأعداد

اضغط للوصول



قاموس المصطلحات الإحصائية

اضغط للوصول





شكرًا لكم..