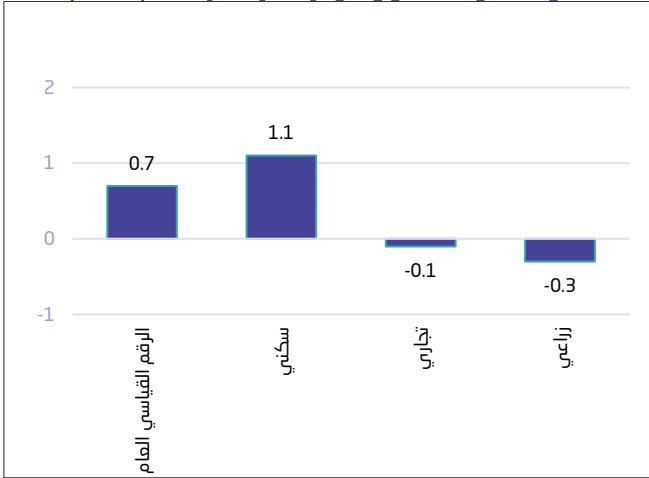


## ارتفاع المتوسط السنوي لأسعار العقارات بنسبة 0.7% لعام 2023

ارتفع المتوسط السنوي لمؤشر أسعار العقارات بنسبة 0.7% خلال عام 2023م مقارنة بالمتوسط السنوي للعام السابق 2022، ويُعزى هذا التطور في الأسعار إلى حد كبير إلى زيادة متوسط أسعار القطاع السكني بنسبة 1.1%.

شكل 1. المتوسط السنوي لمؤشر أسعار العقارات لعام 2023م



### البيانات الوصفية المرجعية

الرقم القياسي لأسعار العقارات هو أداة إحصائية لقياس التغير النسبي في أسعار العقارات في المملكة العربية السعودية، وهي تستند إلى مجموعة بيانات للمعاملات العقارية المتوفرة في وزارة العدل بصفتها المرجع الرسمي الوحيد ومصدر البيانات عن قطاع العقارات في المملكة. ومجموعة البيانات هذه هي نتيجة لعمليات التسجيل والتوثيق الإلكترونية التي تتم في الوزارة، وتشمل المتغيرات المختلفة في المعاملات العقارية مثل القيمة، والموقع، والقطاع، والنوع، وبناءً عليه، تحسب الهيئة العامة للإحصاء المؤشر على أساس ربع سنوي حسب القطاع ونوع العقار لجميع المناطق الإدارية في المملكة. وسنة الأساس للمؤشر هي 2014م، للمزيد من التفاصيل يرجى الاطلاع على [البيانات الوصفية المرجعية](#).

### أسعار القطاع السكني هي المؤثر خلال عام 2023

سجّل القطاع السكني ارتفاعاً بنسبة (1.1%) متأثراً بارتفاع أسعار قطع الأراضي السكنية بنسبة (1.2%) وأسعار الشقق بنسبة (0.8%)، ويعتبر هو المؤثر في ارتفاع العقارات لعام 2023 لتقله في المؤشر. بينما انخفضت أسعار كلا من: العمائر السكنية بنسبة (-1.0%)، وأسعار الفلل بنسبة (-3.2%)، وأسعار البيوت بنسبة (0.1%)

### انخفاض أسعار القطاعين التجاري والزراعي خلال عام 2023

شهد القطاع التجاري انخفاضاً بنسبة (0.1%) متأثراً بانخفاض أسعار قطع الأراضي التجارية بنسبة (0.1%) وأسعار المعارض بنسبة (1.3%)، من جانب آخر: استقرت أسعار العمائر التجارية، وأسعار المراكز التجارية ولم تسجل تغيرات نسبية تذكر خلال عام 2023م. بينما سجل القطاع الزراعي انخفاضاً بنسبة (0.3%) متأثراً بانخفاض أسعار قطع الأراضي الزراعية بنسبة (0.3%)

جدول 1. التغير للمتوسط السنوي لمؤشر أسعار العقارات حسب القطاعات، لعام 2023 (%)

الرقم القياسي العام والقطاعات	متوسط الرقم القياسي خلال عام 2023	
	2022	2023
الرقم القياسي العام	82.1	82.6
سكني	86.5	87.5
قطعة ارض	86.70	87.70
عمارة	91.10	90.20
فيلا	84.10	81.38
شقة	81.70	82.35
بيت	92.10	92.03
تجاري	72.4	72.4
قطعة ارض	72.33	72.25
عمارة	102.20	102.20
معرض / محل	89.35	88.23
مركز تجاري	102.50	102.50
زراعي	92.6	92.4
أراضي زراعية	92.60	92.35

المصدر: الجدول.