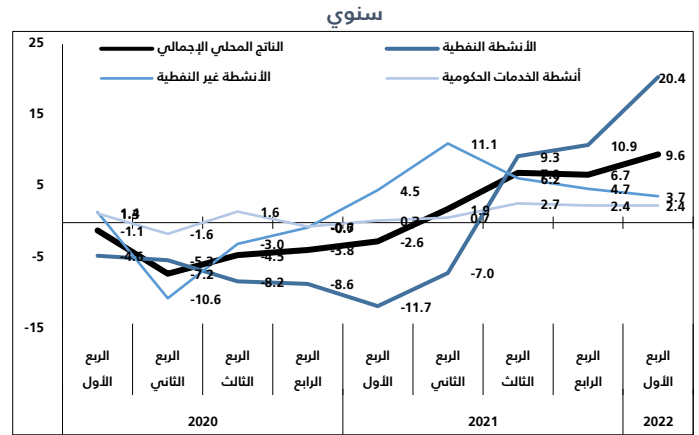


## الاقتصاد السعودي ينمو بمعدل 9.6% خلال الربع الأول من عام 2022 محققاً أعلى معدلات النمو منذ 2011

وفقاً للتقديرات السريعة التي قامت بها الهيئة العامة للإحصاء، فقد حقق الناتج المحلي الإجمالي الحقيقي للمملكة العربية السعودية أعلى معدل نمو خلال العشر سنوات الماضية، حيث حقق نمواً بنسبة 9.6% خلال الربع الأول من عام 2022 مقارنةً بالربع الأول من عام 2021، ويعود هذا النمو الإيجابي إلى الارتفاع الكبير الذي حققته الأنشطة النفطية بنسبة 20.4%، بالإضافة إلى الارتفاع الذي حققته الأنشطة غير النفطية بنسبة 3.7%. كما حققت أنشطة الخدمات الحكومية ارتفاعاً بنسبة 2.4% (شكل 1).

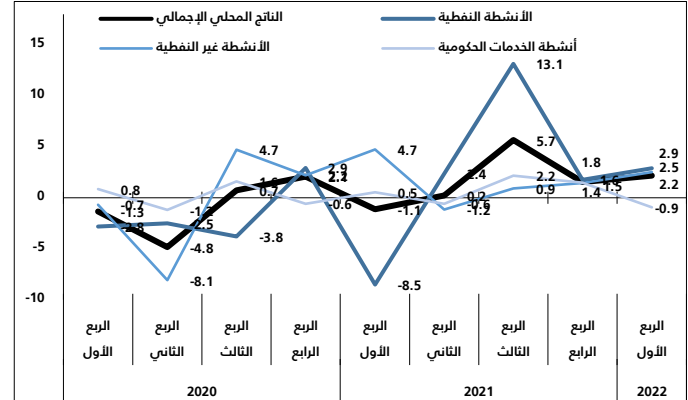
شكل 1. معدل نمو الناتج المحلي الإجمالي الحقيقي الربعي على أساس سنوي



معدل نمو الناتج المحلي الإجمالي الحقيقي الربعي بالتعديلات الموسمية

حقق الناتج المحلي الإجمالي الحقيقي المعدل موسمياً ارتفاعاً نسبته 2.2% في الربع الأول من عام 2022 مقارنةً بالربع الرابع من عام 2021، ويرجع هذا الارتفاع إلى النمو الإيجابي الذي شهدته الأنشطة النفطية بنسبة 2.9%، بالإضافة إلى ارتفاع الأنشطة غير النفطية بنسبة 2.5%، فيما شهدت أنشطة الخدمات الحكومية انخفاضاً بنسبة 0.9% (شكل 2).

شكل 2. معدل نمو الناتج المحلي الإجمالي الحقيقي الربعي على أساس ربعي



### منهجية التقديرات السريعة للناتج المحلي الإجمالي الربعي

التعريف: التقديرات السريعة للناتج المحلي الإجمالي (ربع السنوي) هي عبارة عن عملية تقدير الحسابات القومية ربع السنوية التي يتم إجراؤها خلال فترة قصيرة بعد انتهاء الربع المرجعي، عندما تكون البيانات المتعلقة بالربع لا تزال غير مكتملة.

توزيع الأنشطة في الناتج المحلي الإجمالي كما يلي:

الأنشطة النفطية: تشمل أنشطة الزيت الخام والغاز الطبيعي وأنشطة التكرير.

أنشطة الخدمات الحكومية: تشمل أنشطة جميع الجهات الحكومية الواردة في الحساب

الختامي للحكومة والجهات التي تقدم خدمات غير سوقية وتسيطر عليها الحكومة.

الأنشطة غير النفطية: تشمل كافة الأنشطة الاقتصادية الأخرى باستثناء الأنشطة النفطية وأنشطة الخدمات الحكومية.

الطريقة: عملية التقدير هي نفسها التي يتم إجراؤها في الحسابات القومية ربع السنوية ولكنها تتبنى افتراضات مبسطة بشأن استقرار بعض المؤشرات (الشهرية أو ربع السنوية) ويتم استخدام العديد من المؤشرات المتعلقة بالإنتاج والنفقات والدخل والسعر والتجارة الخارجية.

توقيت النشر: يتم نشر التقديرات السريعة للناتج المحلي الإجمالي ربع السنوي بالأسعار الثابتة بعد 30 يوماً من نهاية الربع المرجعي.

التعديلات الموسمية

التعريف:

هي عملية تقدير وإزالة التأثيرات الموسمية والتقويمية من البيانات. وتعني البيانات المعدلة موسمياً أنها لا تحتوي على تأثيرات موسمية وتقويمية ناتجة عن الظروف المناخية والعادات الاجتماعية وأحداث التقويم مثل عطلة عيد الأضحى وعطلة عيد الفطر، والتغيرات في تركيبات عطلات نهاية الأسبوع.

المنهجية المستخدمة:

يعد برنامج التعديلات الموسمية واحداً من البرامج التي تمارس وتطبق من قبل مكاتب ولجان الإحصاء حول العالم خصوصاً عند دراسة وتحليل مجموعة من السلاسل الزمنية.

ويتم استخدام طريقة (TRAMO-SEATS) في إجراء التعديلات الموسمية، وذلك بالاعتماد على نموذج ARIMA المستخدم في العديد من المنظمات الدولية.

المنهجية. الجدول.