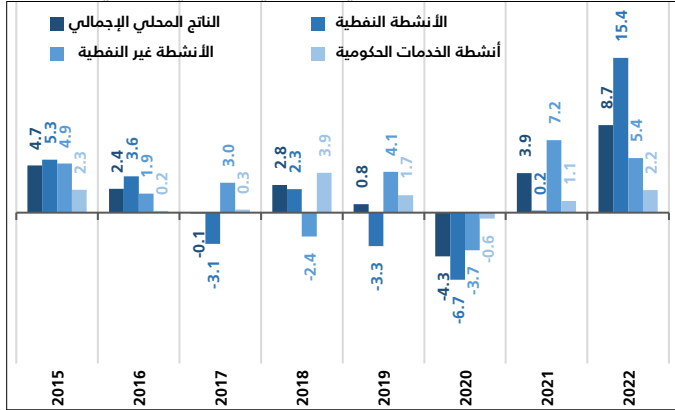


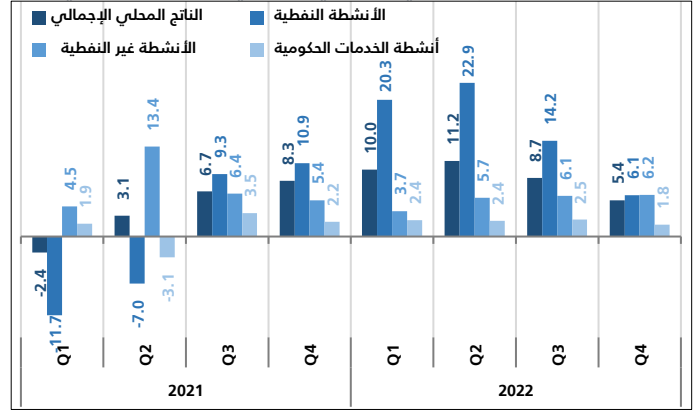
## الاقتصاد السعودي يحقق نمواً بمعدل 8.7% خلال عام 2022م، وينمو في الربع الرابع منه بمعدل 5.4%

وفقاً للتقديرات السريعة التي قامت بها الهيئة العامة للإحصاء، فقد حقق الناتج المحلي الإجمالي الحقيقي للمملكة العربية السعودية نمواً بنسبة 5.4% خلال الربع الرابع من عام 2022م، وذلك مقارنة بالربع الرابع من عام 2021م، ويرجع هذا النمو الإيجابي إلى الارتفاع الذي حققته الأنشطة غير النفطية بنسبة 6.2% بالإضافة إلى الارتفاع الذي حققته الأنشطة النفطية بمقدار 6.1%، كما حققت أنشطة الخدمات الحكومية ارتفاعاً قدره 1.8% (شكل1)

شكل 3. معدل نمو الناتج المحلي الإجمالي الحقيقي السنوي (%)



شكل 1. معدل نمو الناتج المحلي الإجمالي الحقيقي على أساس سنوي (%)



### منهجية التقديرات السريعة للناتج المحلي الإجمالي الربعي

**التعريف:** التقديرات السريعة للناتج المحلي الإجمالي (ربع السنوي) هي عبارة عن عملية تقدير الحسابات القومية ربع السنوية التي يتم إجراؤها خلال فترة قصيرة بعد انتهاء الربع المرجعي، عندما تكون البيانات المتعلقة بالربع لا تزال غير مكتملة.

**توزيع الأنشطة في الناتج المحلي الإجمالي كما يلي:**

**الأنشطة النفطية:** تشمل أنشطة الزيت الخام والغاز الطبيعي وأنشطة التكسير.

**أنشطة الخدمات الحكومية:** تشمل أنشطة جميع الجهات الحكومية الواردة في الحساب الختامي للحكومة والجهات التي تقدم خدمات غير سوقية وتسيطر عليها الحكومة.

**الأنشطة غير النفطية:** تشمل كافة الأنشطة الاقتصادية الأخرى باستثناء الأنشطة النفطية وأنشطة الخدمات الحكومية.

**الطريقة:** عملية التقدير هي نفسها التي يتم إجراؤها في الحسابات القومية ربع السنوية، ولكنها تتبنى افتراضات مبسطة بشأن استقرار بعض المؤشرات (الشهرية أو ربع السنوية) ويتم استخدام العديد من المؤشرات المتعلقة بالإنتاج والتدفقات والدخل والأسعار والتجارة الخارجية.

**توقيت النشر:** يتم نشر التقديرات السريعة للناتج المحلي الإجمالي ربع السنوي بالأسعار الثابتة بعد 30 يوماً من نهاية الربع المرجعي.

**التعديلات الموسمية:**

**التعريف:** هي عملية تقدير وإزالة التأثيرات الموسمية والتقويمية من البيانات. وتعني البيانات المعدلة موسمياً أنها لا تحتوي على تأثيرات موسمية وتقويمية ناتجة عن الظروف المناخية والعادات الاجتماعية وأحداث التقويم مثل عطلة عيدي الفطر والأضحى، والتغيرات في تركيبات عطلات نهاية الأسبوع.

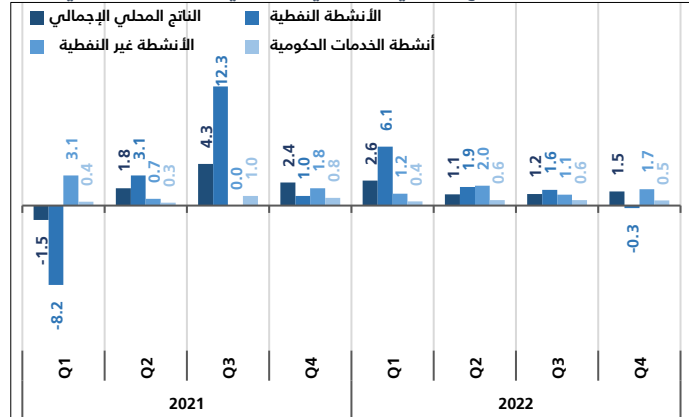
**المنهجية المستخدمة:** يعد برنامج التعديلات الموسمية واحداً من البرامج التي تمارس وتطوّر من قبل مكاتب ولجان الإحصاء حول العالم خصوصاً عند دراسة وتحليل مجموعة من السلاسل الزمنية. ويتم استخدام طريقة (TRAMO-SEATS) في إجراء التعديلات الموسمية. وذلك بالاعتماد على نموذج ARIMA المستخدم في العديد من المنظمات الدولية.

**المنهجية، الجداول.**

### معدل نمو الناتج المحلي الإجمالي الحقيقي الربعي المعدل موسمياً

حقق الناتج المحلي الإجمالي الحقيقي المعدل موسمياً ارتفاعاً قدره 1.5% في الربع الرابع من عام 2022م مقارنة بالربع السابق من نفس العام (2022م)، ويرجع هذا الارتفاع إلى النمو الإيجابي الذي شهدته الأنشطة غير النفطية بنسبة 1.7%، بالإضافة إلى ارتفاع أنشطة الخدمات الحكومية بمقدار 0.5%، في حين شهدت الأنشطة النفطية انخفاضاً قدره 0.3% (شكل2)

شكل 2. معدل نمو الناتج المحلي الإجمالي الحقيقي على أساس ربعي (%)



### معدل نمو الناتج المحلي الإجمالي الحقيقي السنوي

حقق الناتج المحلي الإجمالي الحقيقي لعام 2022م معدل نمو قدره 8.7% مقارنة بالعام السابق 2021م، ويعود هذا الارتفاع إلى نمو الأنشطة النفطية بمعدل 15.4% كما حققت الأنشطة غير النفطية معدل نمو قدره 5.4% إضافة إلى نمو أنشطة الخدمات الحكومية بمقدار 2.2% (شكل3)