



## أكثر من ثلثي المنازل في المملكة تعتمد على عبوات المياه كمصدر لمياه الشرب خلال عام 2021م

- من خلال نتائج مسح البيئة المنزلي يتضح أن نسبة الاعتماد على العبوات كمصدر لمياه الشرب بلغت %67.66 في عام 2021م مرتفعةً بذلك بنحو %8.28 مقارنةً بنتائج المسح في عام 2019م.
- بينما بلغت نسبة الاعتماد على الفلاتر كمصدر لمياه الشرب %16 خلال عام 2021م مرتفعةً بنسبة %3.04 مقارنةً بنتائج المسح في عام 2019م.
- هذا وقد شكّلت نسبة الاعتماد على الصهرج (الوايت) كمصدر لمياه الشرب %10.96 في عام 2021م منخفضة بنحو %6.1 مقارنةً بنتائج المسح في عام 2019م.
- في حين بلغت نسبة الاعتماد على شبكة المياه العامة كمصدر لمياه الشرب %4.54 خلال عام 2021م منخفضة بنسبة %5.29 مقارنةً بنتائج المسح في عام 2019م.
- هذا وقد شكّلت نسبة الاعتماد على بئر منزلي كمصدر لمياه الشرب %0.80 خلال عام 2021م مرتفعةً بنسبة %0.21 مقارنةً بنتائج المسح في عام 2019م.

## ارتفاع متوسط عدد المخلفات الإلكترونية المنتجة في المنازل على مستوى المملكة

وقد سجلت نتائج مسح البيئة المنزلي زيادة في متوسط عدد المخلفات الإلكترونية المنتجة في المنازل على مستوى المملكة بنسبة %21.51 في عام 2021م بمتوسط إنتاج 7.06 مقارنةً بنتائج المسح في عام 2019م إذ كان المتوسط 5.81.

## ارتفاع نسبة الأسر التي تشتري المنتجات العضوية في المملكة

- بلغت نسبة الأسر التي تشتري المنتجات العضوية %37.06 عام 2021م مرتفعةً بنسبة %11.02 عن نتائج المسح في عام 2019م.
- وقد شكّلت منطقة الباحة أعلى نسبة شراء للمنتجات العضوية إذ بلغت %43.54، تلتها منطقة القصيم بنسبة %42.08، ثم المنطقة الشرقية بنسبة %40.44.

## %57.37 من سكان المملكة يعانون من التلوث الهوائي!!

أظهرت نتائج مسح البيئة المنزلي أن نسبة الأسر التي تعاني من التلوث الهوائي تشكل %57.37، وبلغت نسبة الأسر التي تعاني من التلوث البصري %32.47، في حين بلغت نسبة الأسر التي تعاني من التلوث الضوضائي %24.90، وهناك %5.88 من الأسر تعاني من التلوث الضوئي .

## الشبكة العامة هي المصدر الرئيس للتخلص من الصرف الصحي في نحو 60% من المنازل على مستوى المملكة

يتضح من نتائج مسح البيئة المنزلي لعام 2021م أن المصدر الرئيس للتخلص من مياه الصرف الصحي في المنازل هي الشبكة العامة لدى %59.86 من الأسر، يليها البيرة (الحفرة) بنسبة %39.39، بينما كان المصدر الأقل هو الشبكة الخاصة بنسبة %0.75.

## المنهجية المستخدمة في اعداد مسح البيئة المنزلي

تعمل الهيئة العامة للإحصاء في كافة أعمالها الإحصائية وفق منهجية عملٍ موحدة تنسجم مع طبيعة كل منتج إحصائي، وتعتمد بذلك على دليل إجراءات الأعمال الإحصائية المتوافق مع إجراءات العمل المعتمّدة لدى المنظمات الدولية، حيث



## مسح البيئة المنزلي لعام 2021م

يَمر المنتج الإحصائي بثمان مراحل أساسية إضافة إلى مرحلة تاسعة تتمثل في مرحلة "الإدارة" الشاملة، وتُعد الثلاث مراحل الأولى (النطاق، والتصميم، والتنظيم) مراحل تشاركية بين الهيئة العامة للإحصاء وعملائها مستخدمي البيانات من الكيانات التنموية، بينما تعد المرحلة الرابعة (جمع البيانات) مرحلة تشاركية بين الهيئة وبين المجتمع الإحصائي - سواء الأسر أو المنشآت - لاستيفاء البيانات والمعلومات، فيما تعد المراحل المتبقية مراحل إحصائية تقوم بها الهيئة ويتم فيها (التبويب، والمراجعة، والنشر) ثم بعد ذلك وبالتشارك مع العملاء مرة أخرى تتم المرحلة الثامنة (التقييم) أما مرحلة (الإدارة) فهي مرحلة إدارية وتنظيمية تدخل في كافة المراحل، ويتم تطبيق هذه المراحل في مسح البيئة المنزلي

### التوزيع النسبي للأسر حسب مصدر مياه الشرب في المنازل

م	مصدر المياه	التوزيع النسبي (%)
1	شبكة عامة	4.54
2	فلتر	16.00
3	صهريج (وايت)	10.96
4	بئر منزلي	0.84
5	عبوات	67.66

المصدر: مسح البيئة المنزلي 2021م

### التوزيع النسبي لمصدر المياه في المنازل على مستوى المملكة

م	مصدر المياه	التوزيع النسبي (%)
1	شبكة عامة	76.89
3	صهريج (وايت)	20.57
4	بئر منزلي	2.54

المصدر: مسح البيئة المنزلي 2021م

### نسبة الأسر التي تشتري المنتجات العضوية

شراء المنتجات العضوية (%)		على مستوى المملكة
لا	نعم	



62.94

37.06

المصدر: مسح البيئة المنزلي 2021م

## التوزيع النسبي لفرز النفايات في المنازل على مستوى المملكة

التوزيع النسبي للأسر التي تفرز النفايات (%)		على مستوى المملكة
لا تفرز	تفرز	
79.14	20.86	

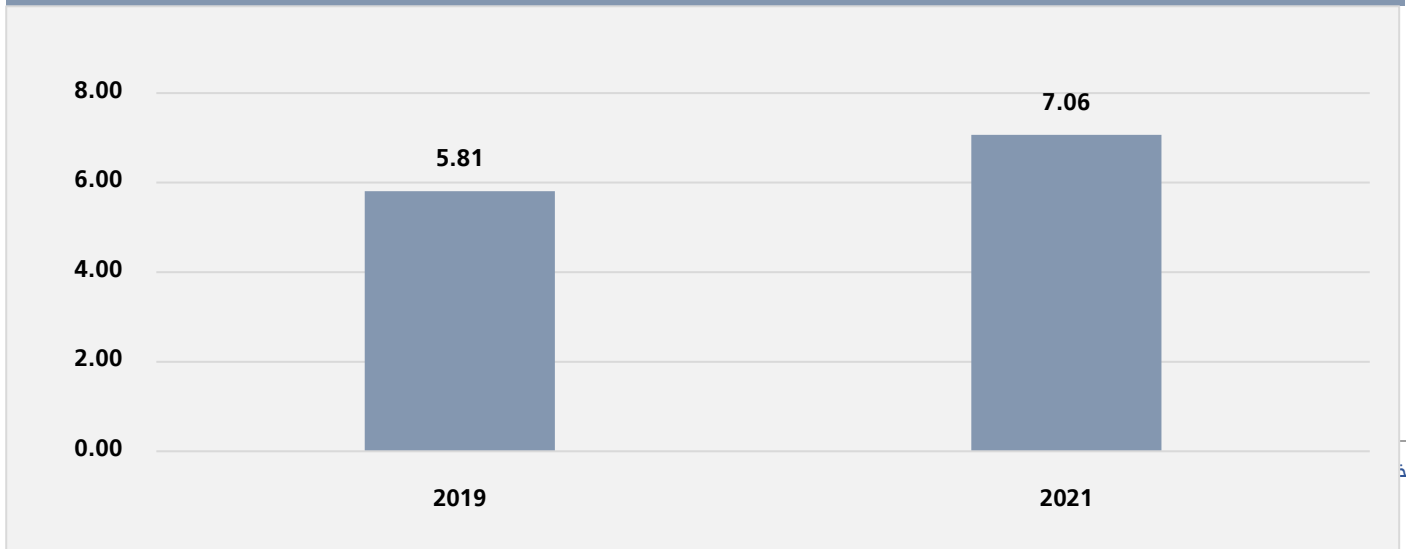
المصدر: مسح البيئة المنزلي 2021م

## التوزيع النسبي لمدى معرفة الأسر للقضايا البيئية على مستوى المملكة

م	مدى الاهتمام بالبيئة	التوزيع النسبي (%)
1	معرفة كبيرة جدًا	11.45
2	معرفة كبيرة نوعًا ما	14.22
3	معرفة لا بأس بها	49.27
4	معرفة ضئيلة نوعًا ما	8.21
5	معرفة ضئيلة	16.85

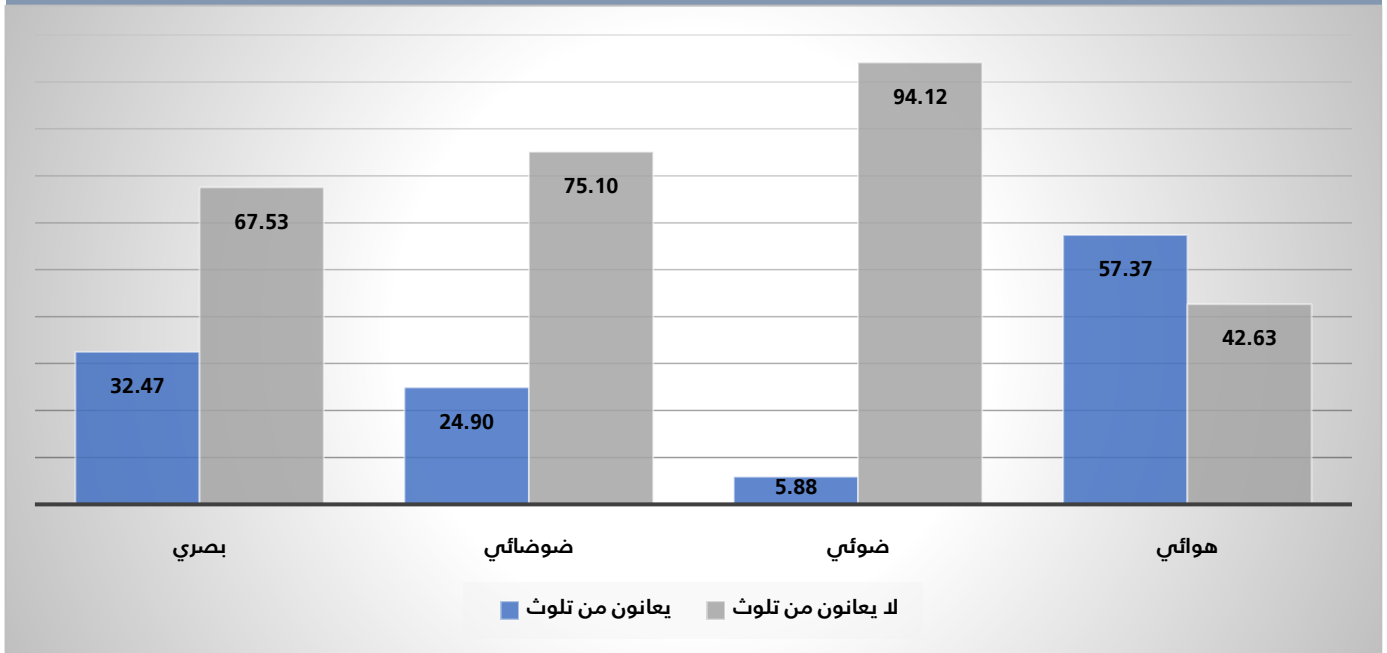
المصدر: مسح البيئة المنزلي 2021م

## متوسط عدد المخلفات الإلكترونية المنتجة في المنزل على مستوى المملكة



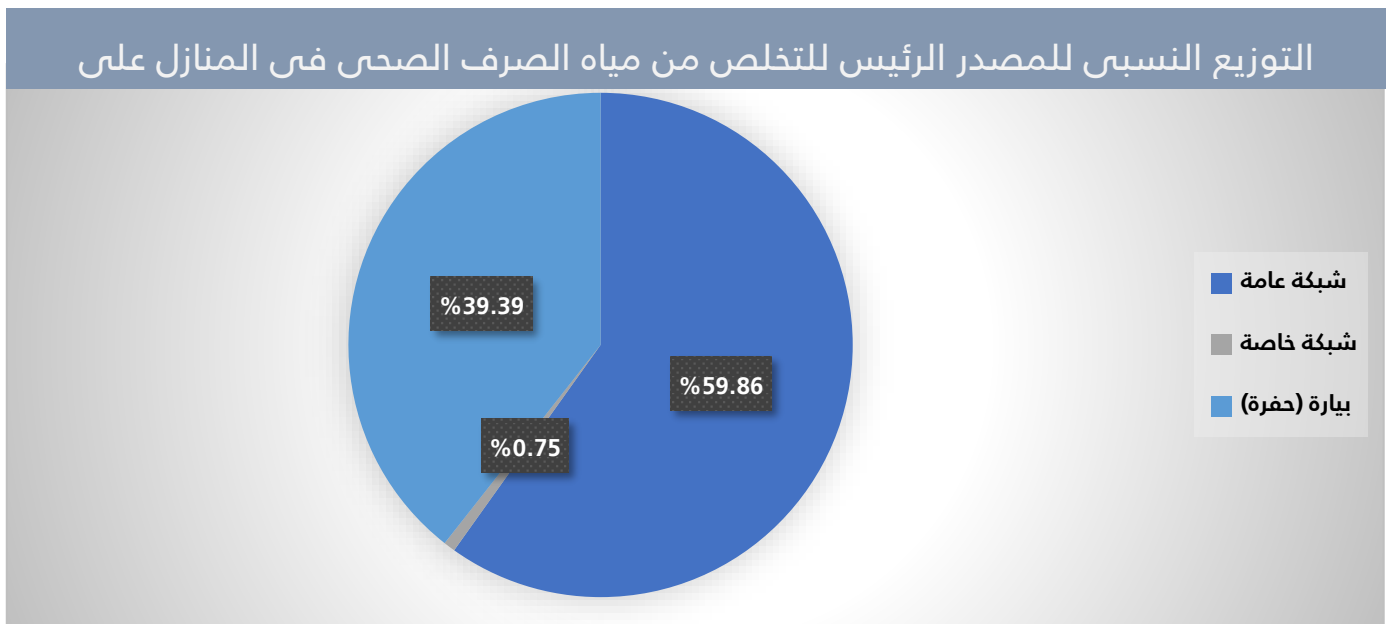


## التوزيع النسبي للأسر التي تعاني من أهم أنواع التلوث على مستوى المملكة



المصدر: مسح البيئة المنزلي 2021م

## التوزيع النسبي للمصدر الرئيس للتخلص من مياه الصرف الصحي فى المنازل على



المصدر: مسح البيئة المنزلي 2021م

## الروابط: الجداول، المنهجية