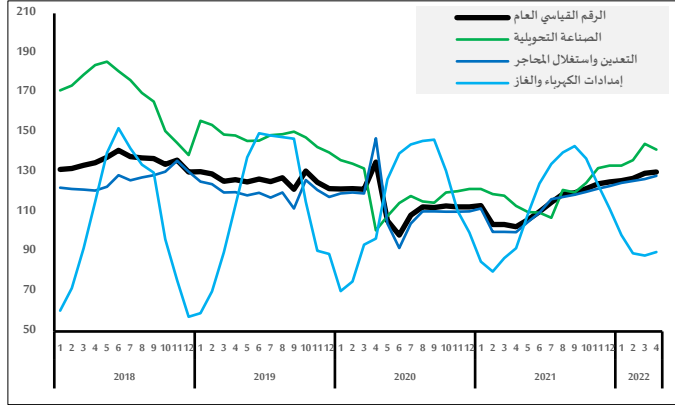


ارتفاع الرقم القياسي للإنتاج الصناعي إلى 26.7% في شهر أبريل 2022

ارتفع مؤشر الرقم القياسي لكميات الإنتاج الصناعي بنسبة 26.7% في شهر أبريل عام 2022 مقارنة بنفس الشهر من عام 2021. حيث استمر في تحقيق اتجاهات نمو إيجابية نتيجة لارتفاع الإنتاج في أنشطة التعدين واستغلال المحاجر، وأنشطة الصناعة التحويلية.

شكل 2. الرقم القياسي للإنتاج الصناعي والأرقام الفرعية الثلاثة (2022-2018)



مؤشرات واضحة على تعافي الإنتاج الصناعي

بلغ معدل النمو السنوي في الرقم القياسي للإنتاج الصناعي في أبريل من 2022 ما نسبته 26.7%. وهو أعلى معدل نمو سنوي خلال السنوات الثلاث الأخيرة تقريباً. وعند النظر إلى الأجل الطويل، يمكن ملاحظة أن نمو الرقم القياسي للإنتاج الصناعي قد أصبح إيجابياً منذ مايو 2021، واستمر في الاتجاه التصاعدي خلال الأشهر التالية متسارعا في نهاية عام 2021 وحتى الآن، وذلك بعد سلسلة من الأشهر التي شهدت معدلات نمو سلبية في عامي 2019 و2020 متأثرة جزئياً بآثار الوباء العالمي.

نشاط التعدين واستغلال المحاجر يقود الإنتاج الصناعي خلال شهر أبريل 2022

بلغت الأهمية النسبية لأنشطة التعدين واستغلال المحاجر، والصناعة التحويلية، وإمدادات الكهرباء والغاز 74.5% و22.6% و2.9% على التوالي. وبالتالي، فإن اتجاهات مؤشر الإنتاج الصناعي في نشاط التعدين واستغلال المحاجر تهيمن على الاتجاه العام في الرقم القياسي للإنتاج الصناعي.

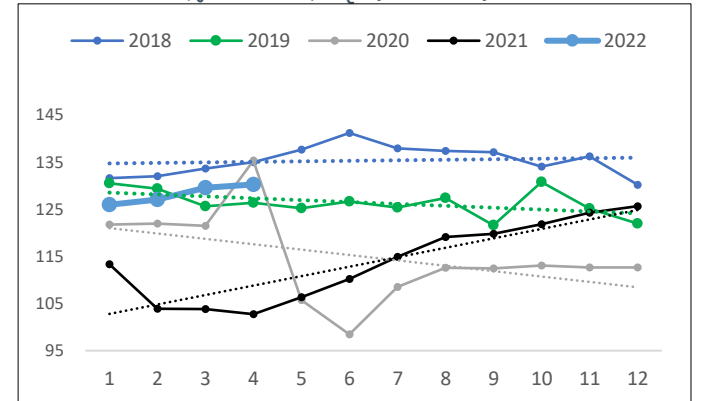
في أبريل 2022م ارتفع الإنتاج في نشاط التعدين واستغلال المحاجر بنسبة 28.3% مقارنة بالشهر المماثل من عام 2021، حيث زادت المملكة العربية السعودية إنتاجها النفطي ليصل إلى أعلى مستوى له بأكثر من 10 ملايين برميل يوميا في شهر أبريل من العام الحالي. كما استمر نشاط الصناعة التحويلية في الارتفاع متأثراً بانتعاش التجارة الدولية حيث ارتفع أداء النشاط بنسبة 25.1% مقارنة بنفس الشهر من العام السابق، فيما ظهر نشاط إمدادات الكهرباء والغاز منخفضاً بنسبة 2.0%.

مقارنة بشهر مارس 2022، ارتفع الرقم القياسي العام للإنتاج الصناعي بنسبة 0.5% متأثراً بالارتفاع في نشاط التعدين واستغلال المحاجر الذي ارتفع بنسبة 1.3%، فيما انخفض نشاط الصناعة التحويلية بنسبة 2.0%، وظهر نشاط إمدادات الكهرباء والغاز مرتفعاً بنسبة 2.1%. ولكن نظراً لتدني وزن هذا النشاط في المؤشر لم يكن له تأثير كبير على الرقم القياسي للإنتاج الصناعي.

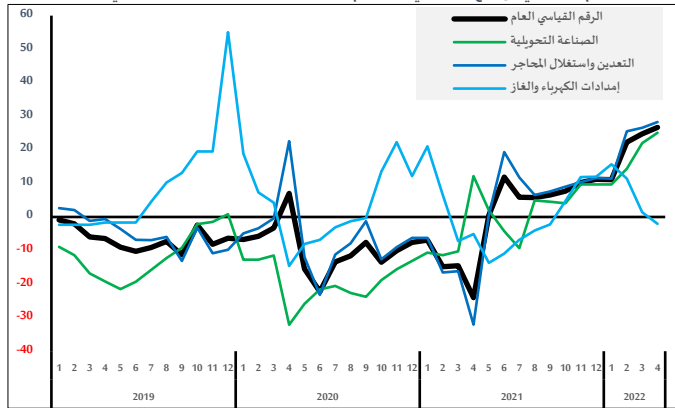
جدول 1. معدل النمو السنوي في الرقم القياسي للإنتاج الصناعي

الشهر	2022	2021	2020	2019
يناير	11.1	6.9-	6.7-	0.9-
فبراير	22.3	14.8-	5.7-	2.0-
مارس	24.8	14.5-	3.3-	6.0-
أبريل	26.7	24.0-	7.0	6.4-
مايو		0.5	15.5-	9.0-
يونيو		11.9	22.2-	10.3-
يوليو		5.9	13.4-	9.1-
أغسطس		5.8	11.6-	7.3-
سبتمبر		6.5	7.5-	11.3-
أكتوبر		7.7	13.5-	2.5-
نوفمبر		10.3	10.0-	8.1-
ديسمبر		11.2	7.6-	6.3-

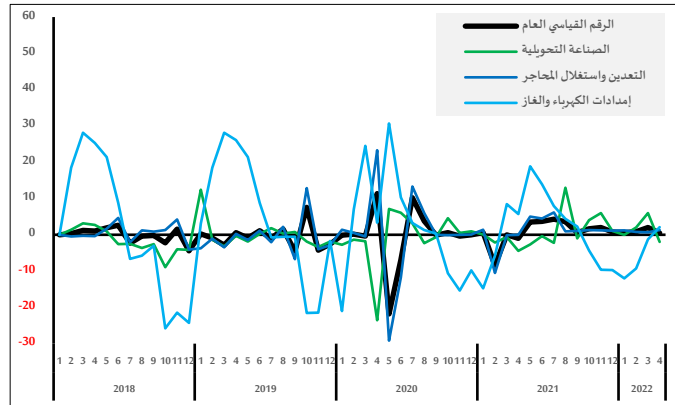
شكل 1. الرقم القياسي للإنتاج الصناعي في عام 2022 مقارنة بالسنوات الثلاث السابقة (الخطوط المنقطه توضح الاتجاهات لـ 12 شهراً)



شكل 3. الرقم القياسي للإنتاج الصناعي والأرقام الفرعية الثلاثة - معدل النمو السنوي (2022-2019)



شكل 4. الرقم القياسي للإنتاج الصناعي والأرقام الفرعية الثلاثة - معدل النمو الشهري (2022-2018)



منهجية الرقم القياسي للإنتاج الصناعي

الرقم القياسي للإنتاج الصناعي (IPI) هو مؤشر اقتصادي يعكس التغيرات النسبية في حجم كميات الإنتاج الصناعي اعتماداً على بيانات مسح الإنتاج الصناعي، الذي يتم تنفيذه على عينة من المنشآت الصناعية تعمل في الأنشطة الصناعية المستهدفة والمتمثلة في نشاط التعدين واستغلال المحاجر، ونشاط الصناعة التحويلية، ونشاط إمدادات الكهرباء والغاز، ويتم تصنيف بيانات هذا المؤشر التي يتم نشرها على أساس شهري وفقاً لتصنيف الصناعة الدولي للأنشطة الاقتصادية (ISIC 4). يمكن الاطلاع على تفاصيل

أكثر من خلال الرابط: [المنهجية](#)