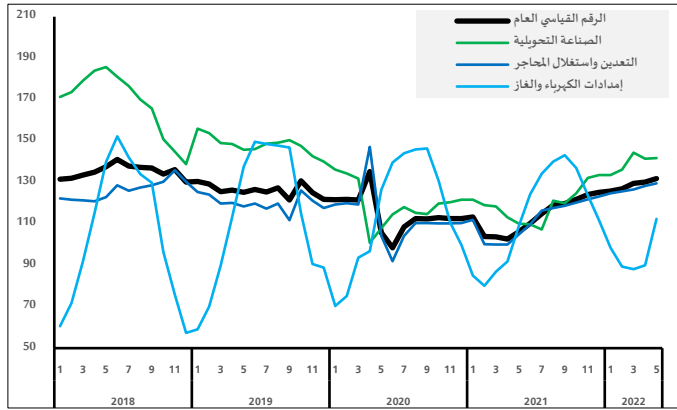


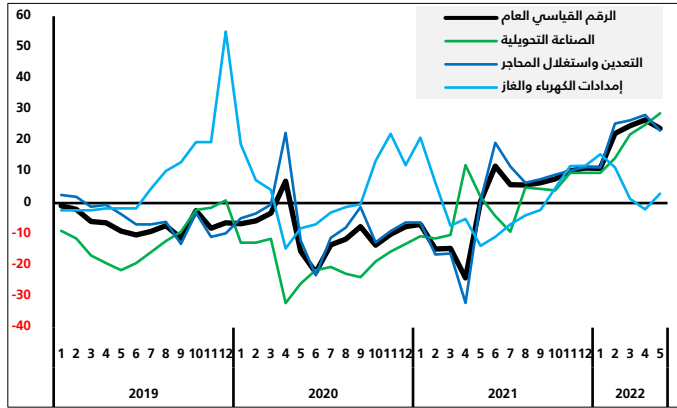
## ارتفاع الرقم القياسي للإنتاج الصناعي بنسبة 24% في شهر مايو 2022

ارتفع مؤشر الرقم القياسي لكميات الإنتاج الصناعي بنسبة 24% في شهر مايو عام 2022 مقارنة بنفس الشهر من عام 2021. حيث استمر المؤشر في تحقيق اتجاهات نمو إيجابية نتيجة لارتفاع الإنتاج في الأنشطة الفرعية الثلاثة: التعدين واستغلال المحاجر، والصناعة التحويلية، وإمدادات الكهرباء، والغاز.

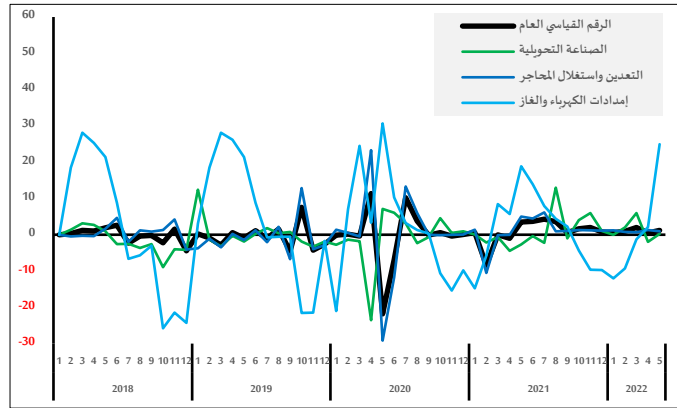
شكل 2. الرقم القياسي للإنتاج الصناعي والأرقام الفرعية الثلاثة (2018-2022)



شكل 3. الرقم القياسي للإنتاج الصناعي والأرقام الفرعية الثلاثة - معدل النمو السنوي (2019-2022)



شكل 4. الرقم القياسي للإنتاج الصناعي والأرقام الفرعية الثلاثة - معدل النمو الشهري (2018-2022)



### منهجية الرقم القياسي للإنتاج الصناعي

الرقم القياسي للإنتاج الصناعي (IPI) هو مؤشر اقتصادي يعكس التغيرات النسبية في حجم كميات الإنتاج الصناعي اعتماداً على بيانات مسح الإنتاج الصناعي، الذي يتم تنفيذه على عينة من المنشآت الصناعية تعمل في الأنشطة الصناعية المستهدفة والمتمثلة في نشاط التعدين واستغلال المحاجر، ونشاط الصناعة التحويلية، ونشاط إمدادات الكهرباء والغاز، ويتم تصنيف بيانات هذا المؤشر التي يتم نشرها على أساس شهري وفقاً للتصنيف الصناعي الدولي للأنشطة الاقتصادية (ISIC 4). يمكن الاطلاع على تفاصيل أكثر من خلال الرابط: [المنهجية](#)

### مؤشرات واضحة على تعافي الإنتاج الصناعي

بلغ معدل النمو السنوي في الرقم القياسي للإنتاج الصناعي في مايو من عام 2022 ما نسبته 24%. وهو ثالث أعلى معدل نمو سنوي خلال السنوات الثلاث الأخيرة تقريباً. وعند النظر إلى الأجل الطويل، يمكن ملاحظة أن نمو الرقم القياسي للإنتاج الصناعي قد أصبح إيجابياً منذ مايو 2021، واستمر في الاتجاه التصاعدي خلال الأشهر التالية متسارعا في نهاية عام 2021 وحتى الآن، وذلك بعد سلسلة من الأشهر التي شهدت معدلات نمو سلبية في عامي 2019 و2020 متأثرة جزئياً بآثار الوباء العالمي.

### نشاط التعدين واستغلال المحاجر يقود الإنتاج الصناعي خلال شهر مايو 2022

بلغت الأهمية النسبية للأنشطة التعدين واستغلال المحاجر، والصناعة التحويلية، وإمدادات الكهرباء والغاز 74.5% و22.6% و2.9% على التوالي. وبالتالي، فإن اتجاهات مؤشر الإنتاج الصناعي في نشاط التعدين واستغلال المحاجر تهيمن على الاتجاه العام في الرقم القياسي للإنتاج الصناعي. في مايو 2022م ارتفع الإنتاج في نشاط التعدين واستغلال المحاجر بنسبة 23.3% مقارنة بالشهر المماثل من عام 2021، حيث زادت المملكة العربية السعودية إنتاجها النفطي ليصل إلى أعلى مستوى له بأكثر من 10 ملايين برميل يوميا في شهر مايو من العام الحالي. كما استمر نشاط الصناعة التحويلية في الارتفاع حيث ارتفع أداء النشاط خلال شهر مايو بنسبة 28.8% مقارنة بنفس الشهر من العام السابق، وارتفع نشاط إمدادات الكهرباء والغاز بنسبة 3%.

مقارنة بشهر أبريل 2022، ارتفع الرقم القياسي العام للإنتاج الصناعي بنسبة 1.2% متأثراً بالارتفاع في نشاط التعدين واستغلال المحاجر الذي ارتفع بنسبة 0.9%، ونشاط الصناعة التحويلية الذي ارتفع بنسبة 0.2%، كما ظهر نشاط إمدادات الكهرباء والغاز مرتفعاً كذلك بنسبة 24.9%، ولكن نظراً لتدني وزن هذا النشاط في المؤشر لم يكن له تأثير كبير على الرقم القياسي للإنتاج الصناعي.

جدول 1. معدل النمو السنوي في الرقم القياسي للإنتاج الصناعي

الشهر	2019	2020	2021	2022
يناير	0.9-	6.7-	6.9-	11.1
فبراير	2.0-	5.7-	14.8-	22.3
مارس	6.0-	3.3-	14.5-	24.8
أبريل	6.4-	7.0	24.0-	26.7
مايو	9.0-	15.5-	0.5	24.0
يونيو	10.3-	22.2-	11.9	
يوليو	9.1-	13.4-	5.9	
أغسطس	7.3-	11.6-	5.8	
سبتمبر	11.3-	7.5-	6.5	
أكتوبر	2.5-	13.5-	7.7	
نوفمبر	8.1-	10.0-	10.3	
ديسمبر	6.3-	7.6-	11.2	

شكل 1. الرقم القياسي للإنتاج الصناعي في عام 2022 مقارنة بالسنوات السابقة (الخطوط المنقطه توضح الاتجاهات لـ 12 شهراً)

