



## ارتفاع الإنتاج الصناعي بنسبة (11.9%) في شهر يونيو 2021م

ارتفع مؤشر الرقم القياسي لكميات الإنتاج الصناعي بنسبة (11.9%) في شهر يونيو 2021م مقارنةً بنفس الشهر من العام السابق (يونيو 2020م)؛ وذلك نتيجةً لارتفاع الإنتاج في نشاط التعدين واستغلال المحاجر بنسبة (19.3%) (الوزن القياسي له في هذا المؤشر 74.5%)، حيث زادت المملكة العربية السعودية إنتاج النفط من 7.4 مليون برميل يومياً في شهر يونيو عام 2020م إلى 8.9 مليون برميل يومياً في شهر يونيو عام 2021م، كما انخفض إنتاج نشاط الصناعة التحويلية أيضاً في شهر يونيو من عام 2021 بنسبة (4.2%) بالمقارنة مع نفس الشهر من العام السابق.

### نشاط التعدين واستغلال المحاجر يقود الإنتاج الصناعي خلال شهر يونيو 2021م

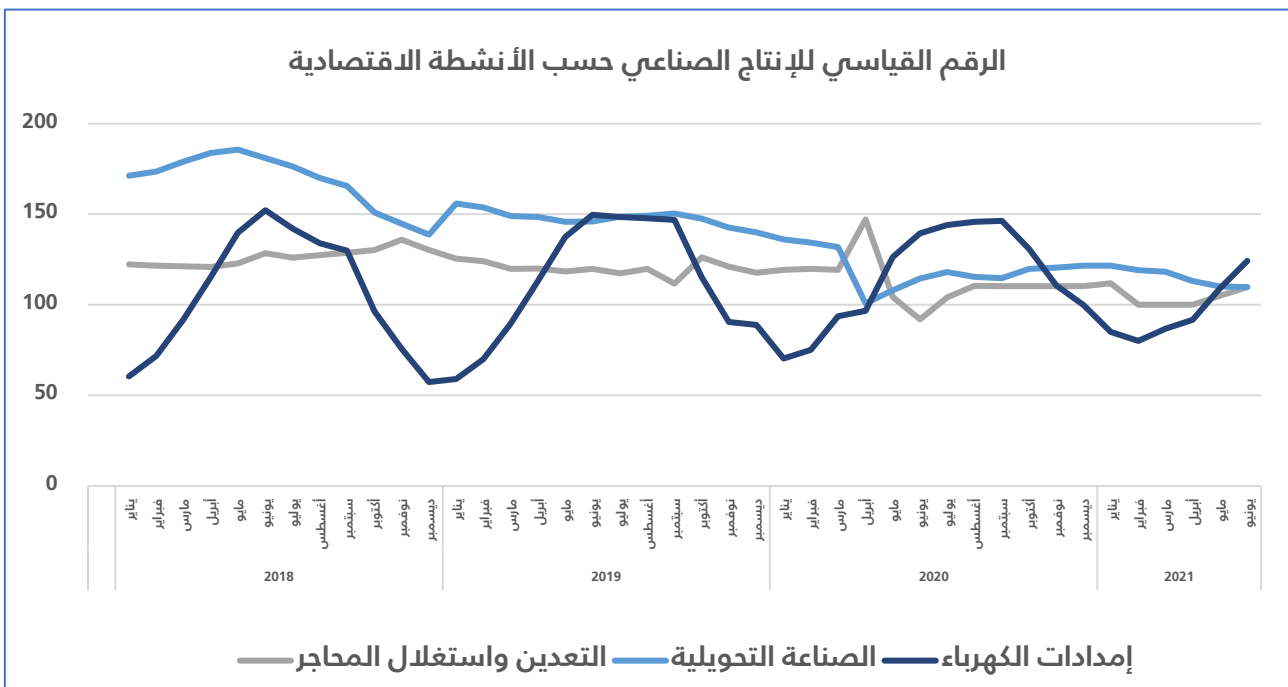
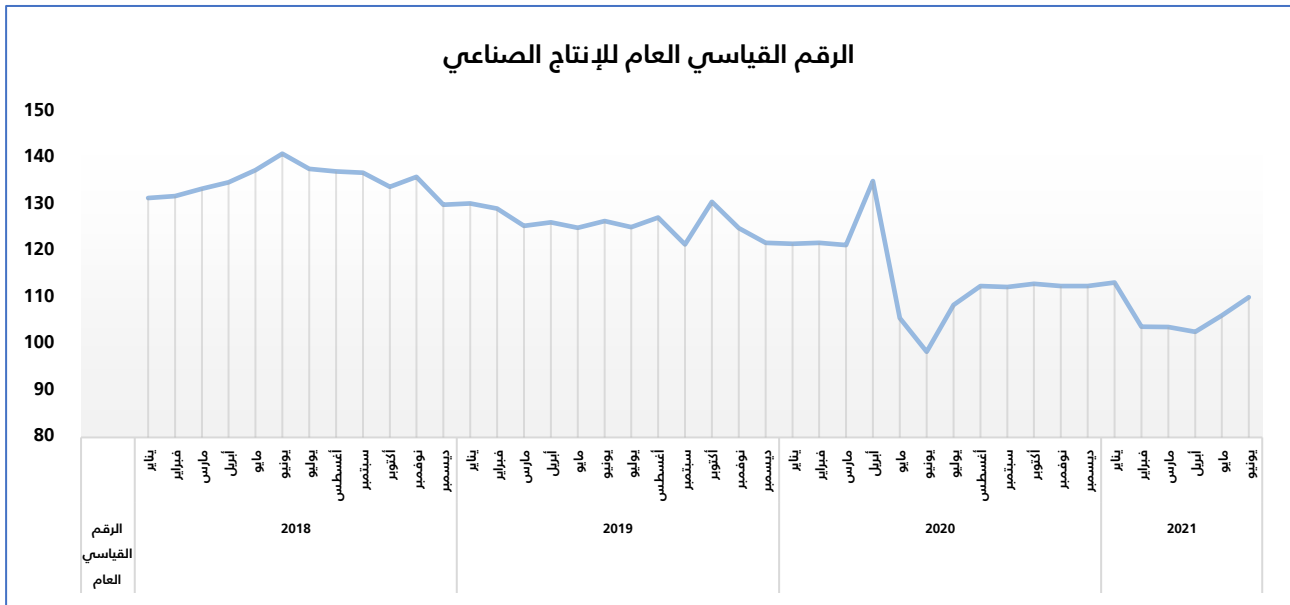
- قاد نشاط التعدين واستغلال المحاجر الإنتاج الصناعي في المملكة إلى الارتفاع، ويُعزى ذلك إلى زيادة إنتاج المملكة للنفط في شهر يونيو 2021م مقارنةً بنفس الشهر من العام السابق.
- وقد انخفض الإنتاج في نشاط الصناعة التحويلية بنسبة (4.2%) مقارنةً بشهر يونيو 2020م.
- كما انخفض الإنتاج في نشاط إمدادات الكهرباء والغاز بنسبة (10.9%) مقارنةً بنفس الشهر من العام السابق، ولكن نظراً لتدني وزن هذا النشاط في المؤشر (إذ يبلغ 2.9%) لم يكن له تأثير كبير على الرقم القياسي للإنتاج الصناعي خلال شهر يونيو 2021م.

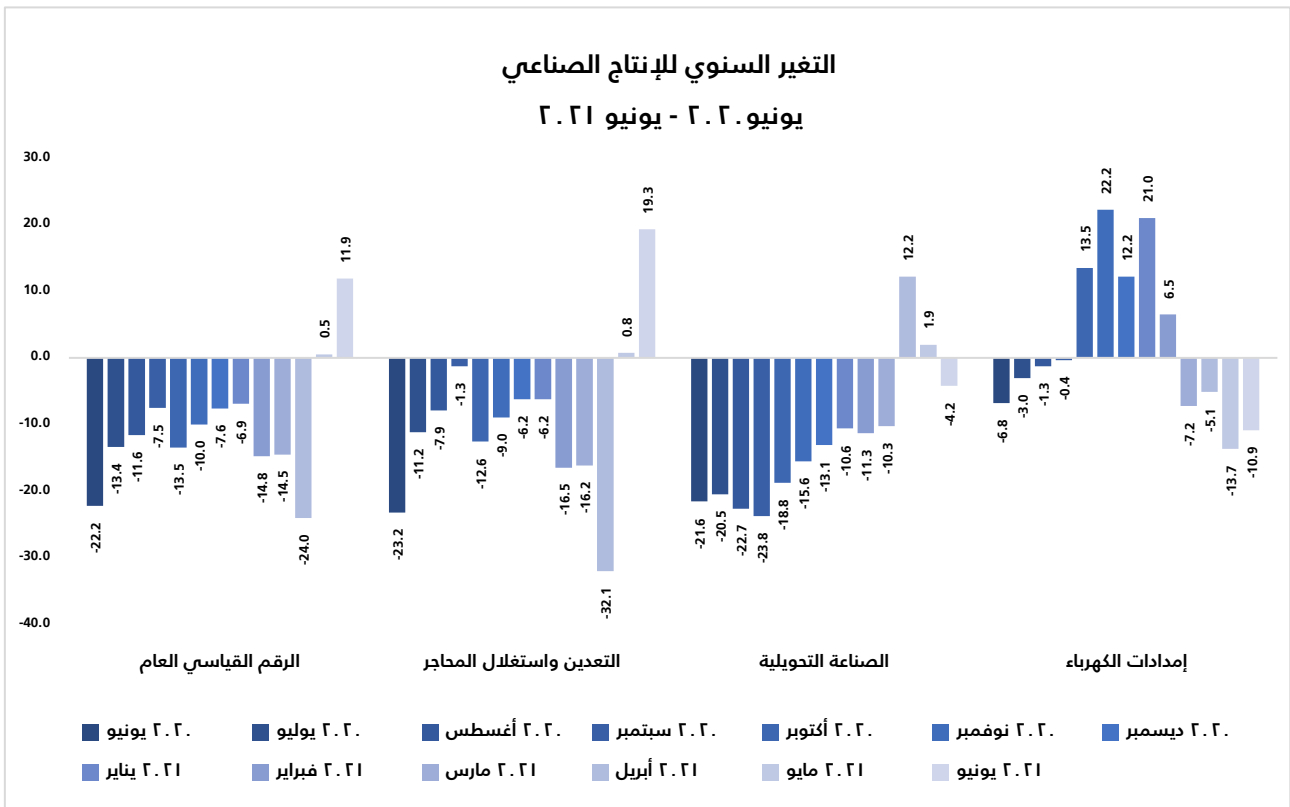
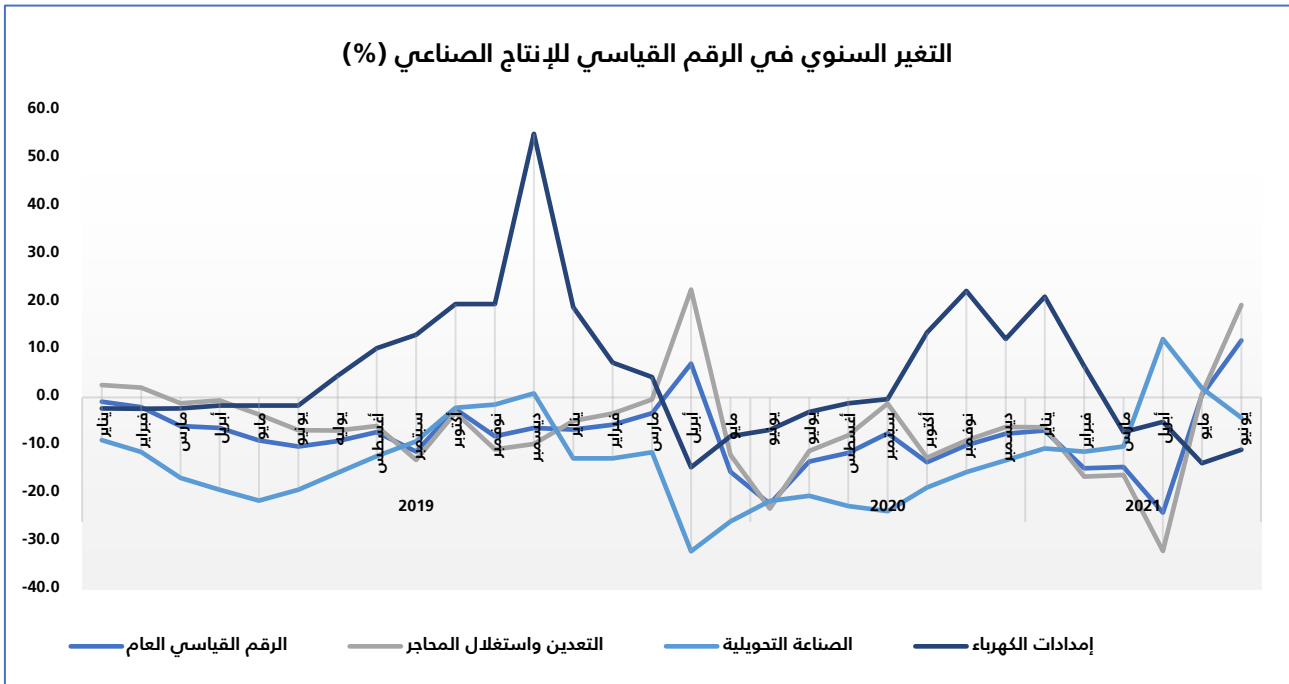
### ارتفاع الإنتاج الصناعي خلال شهر يونيو 2021م بنسبة (3.6%) مقارنةً بشهر مايو 2021م

- ارتفع مؤشر الرقم القياسي لكميات الإنتاج الصناعي بنسبة (3.6%) في شهر يونيو 2021م مقارنةً بالشهر السابق.
- كما ارتفع نشاط التعدين واستغلال المحاجر بنسبة (4.5%) مقارنةً بالشهر السابق.
- وكذلك ارتفع الإنتاج في نشاط إمدادات الكهرباء والغاز بنسبة (13.9%) مع تأثير ضئيل على الرقم القياسي للإنتاج الصناعي بسبب وزنه المنخفض.
- في حين انخفض نشاط الصناعة التحويلية بنسبة (0.4%) مقارنةً بشهر مايو 2021م.

### المنهجية:

الرقم القياسي للإنتاج الصناعي (IPI) هو مؤشر اقتصادي يعكس التغيرات النسبية في حجم كميات الإنتاج الصناعي اعتماداً على بيانات مسح الإنتاج الصناعي الذي يتم تنفيذه على عينة من المنشآت الصناعية تعمل في الأنشطة الصناعية المستهدفة والمتمثلة في نشاط التعدين واستغلال المحاجر، ونشاط الصناعة التحويلية، ونشاط إمدادات الكهرباء والغاز، ويتم تصنيف بيانات هذا المؤشر - التي تُنشر على أساس شهري - وفقاً للتصنيف الصناعي الدولي للأنشطة الاقتصادية (ISIC 4).





الروابط: الجداول، المنهجية