



الهيئة العامة للإحصاء
General Authority for Statistics

نسبة مياه التحلية من إجمالي المياه العذبة المتاحة للاستخدام البلدي في المملكة العربية السعودية للأعوام 2010 - 2018م

2018م





وصف المؤشر:

يوضح المؤشر نسبة مساهمة المياه المزالة ملوحتها (التحلية) من إجمالي المياه العذبة المتاحة للاستخدام البلدي خلال العام وذلك للأعوام (2010-2018م).

طريقة حساب المؤشر:

يتم حساب نسبة مياه التحلية من المياه المستهلكة خلال العام كما يلي:

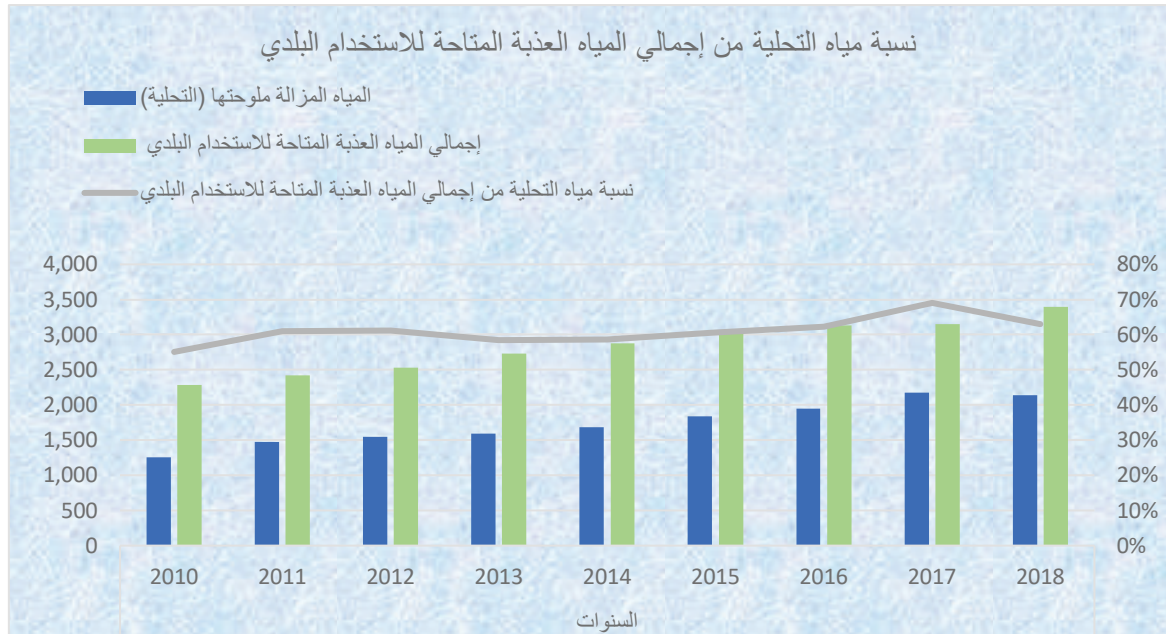
$$100 \times \frac{\text{كمية المياه المزالة ملوحتها (التحلية)}}{\text{إجمالي المياه العذبة المتاحة للاستخدام البلدي}}$$

الجدول والرسومات البيانية:

نسبة مياه التحلية من إجمالي المياه العذبة المتاحة للاستخدام البلدي في المملكة العربية السعودية للأعوام (2010 - 2018م)

السنوات									المتغير
2018	2017	2016	2015	2014	2013	2012	2011	2010	
2,137	2,175	1,947	1,835	1,685	1,594	1,546	1,476	1,258	المياه المزالة ملوحتها (التحلية)
3,392	3,150	3,129	3,025	2,874	2,731	2,527	2,423	2,283	إجمالي المياه العذبة المتاحة للاستخدام البلدي
63%	69%	62%	61%	59%	58%	61%	61%	55%	نسبة مياه التحلية من إجمالي المياه العذبة المتاحة للاستخدام البلدي

الوحدة: مليون متر مكعب في السنة.
المصدر: وزارة البيئة والمياه والزراعة.



التعليق:

يتضح من المؤشر أن نسبة مساهمة المياه المحلاة من إجمالي المياه العذبة المتاحة للاستخدام البلدي تتراوح ما بين 55% إلى 69% للأعوام (2010-2017م) وقد شكل عام 2017م أعلى نسبة مساهمة في المياه المحلاة بنسبة بلغت 69%.



