

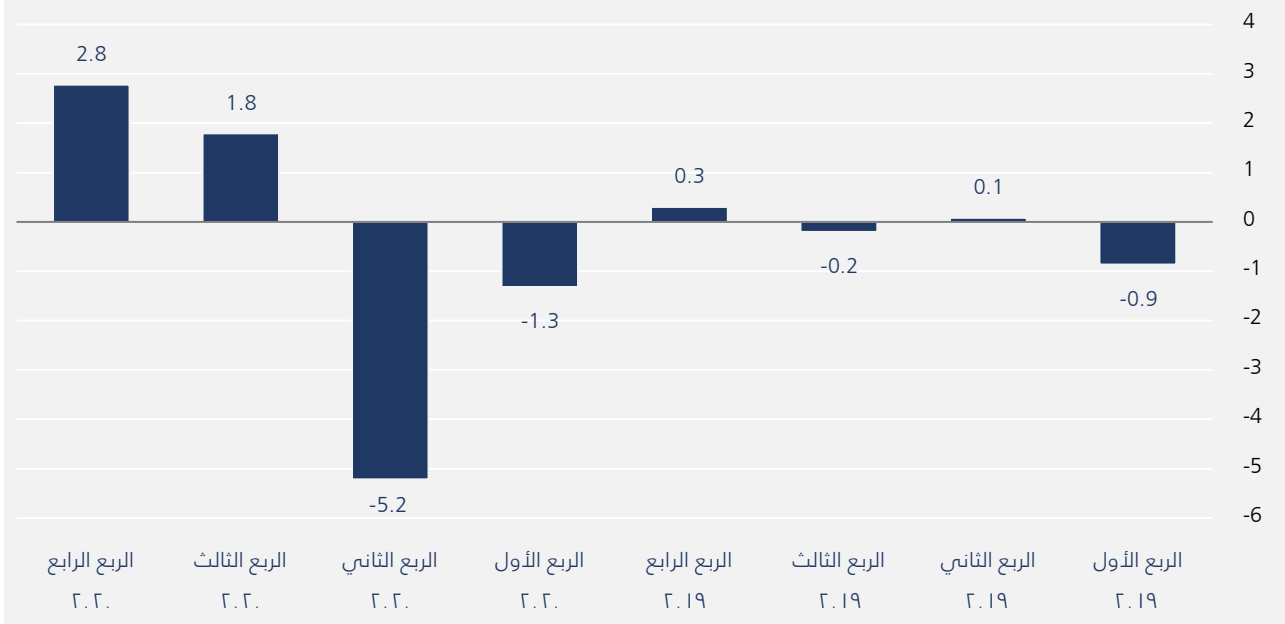
الاقتصاد السعودي ينمو فى الربع الرابع لعام 2020م بنسبة (+2.8%) مقارنةً بالربع السابق وينخفض بنسبة (-3.8%) على أساس سنوي، كما شهد انخفاضاً بنسبة (-4.1%) لعام 2020م

تقوم الهيئة العامة للإحصاء بإصدار "التقديرات السريعة للناتج المحلي الإجمالي ربع السنوي" لتوفير معلومات في الوقت المناسب عن الاقتصاد السعودي لصناع القرار والمستخدمين.

معدل نمو الناتج المحلي الإجمالي الحقيقي الربعي

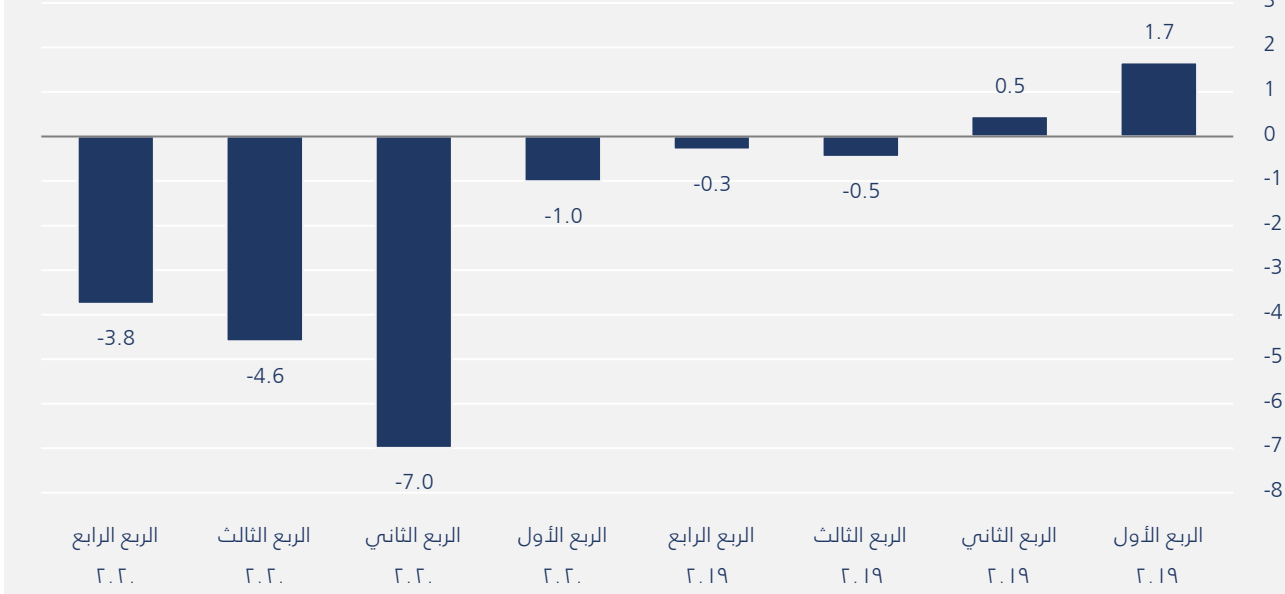
وفقاً للتقديرات السريعة التي قامت بها الهيئة العامة للإحصاء فقد شهد الناتج المحلي الإجمالي الحقيقي للمملكة العربية السعودية المعدل موسميًا نمو إيجابيًا قدره (+2.8%) في الربع الرابع من عام 2020م مقارنةً بالربع الثالث من نفس العام.

معدلات نمو الناتج المحلي الإجمالي الحقيقي (على أساس ربعي %)



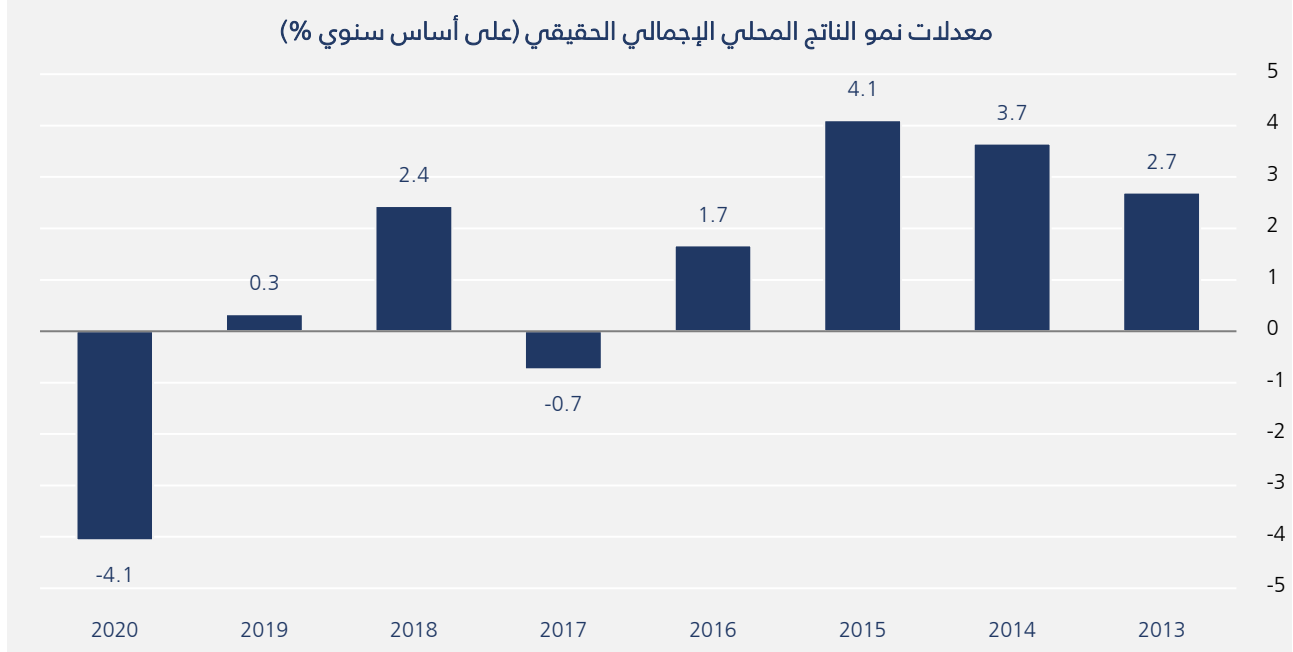
ومقارنة بنفس الفترة من العام السابق قد شهد الناتج المحلي الإجمالي الحقيقي انخفاضاً قدره (-3.8%) في الربع الرابع من عام 2020م.

معدلات نمو الناتج المحلي الإجمالي الحقيقي (على أساس سنوي %)



معدل نمو الناتج المحلي الإجمالي الحقيقي السنوي

وفقاً للتقديرات الأولية للناتج المحلي الإجمالي الحقيقي السنوي فقد انخفض الاقتصاد السعودي بنسبة (-4.1%) في عام 2020 م مقارنة بالعام السابق.



سيتم نشر المزيد من التفاصيل حول الناتج المحلي الإجمالي، بما في ذلك تفاصيل القطاع النفطي وغير النفطي، وكذلك القطاعين الحكومي والخاص، في 16 مارس 2021م.

منهجية التقديرات السريعة للناتج المحلي الإجمالي الربعي

التعريف:

التقديرات السريعة للناتج المحلي الإجمالي (ربع السنوي) هي عبارة عن عملية تقدير الحسابات القومية ربع السنوية التي يتم إجراؤها خلال فترة قصيرة بعد انتهاء الربع المرجعي، عندما تكون البيانات المتعلقة بالربع لا تزال غير مكتملة.

الطريقة:

عملية التقدير هي نفسها التي يتم إجراؤها في الحسابات القومية ربع السنوية ولكنها تتبنى افتراضات مبسطة بشأن استقرار بعض المؤشرات (الشهرية أو ربع السنوية) ويتم استخدام العديد من المؤشرات المتعلقة بالإنتاج والنفقات والدخل والسعر والتجارة الخارجية.

التغطية والشمول:

تتعلق التقديرات السريعة للناتج المحلي الإجمالي ربع السنوي، بالاقتصاد الوطني بأكمله، ويتم تقديمها دون أية تفاصيل عن القطاعات والأنشطة الاقتصادية.

توقيت النشر:

يتم نشر التقديرات السريعة للناتج المحلي الإجمالي ربع السنوي بالأسعار الثابتة بعد 40 يومًا من نهاية الربع المرجعي.

النشر:

يتم نشر معدلات نمو الناتج المحلي الإجمالي الحقيقي بالأسعار الثابتة المعدلة وغير المعدلة موسميًا.

التعديلات الموسمية

التعريف:

هي عملية تقديرية يتم خلالها إزالة الآثار الموسمية وأثر أيام العمل والتقويم من البيانات الأصلية. وبالتالي فإن البيانات المعدلة موسميًا لا تحتوي على أي أثر ناتج عن تأثير الموسم وتأثير التقويم وأيام العمل، وهناك اختلاف بينهما يمكن توضيحه فيما يلي:

الآثار الموسمية:

تشتمل على الطقس والظروف المناخية وبعض العادات الاجتماعية.

أثر التقويم وأيام العمل:

تشتمل على أثر تحركات العطلات مثل عطلة عيد الأضحى وعيد الفطر والتغيرات في عطلة نهاية الأسبوع، وتركز البيانات المعدلة موسميًا بصفة أساسية على مقارنة الربع الحالي مع الربع السابق له.

المنهجية المستخدمة:

يعد برنامج التعديلات الموسمية واحداً من البرامج التي تمارس وتطبق من قبل مكاتب ولجان الإحصاء حول العالم خصوصاً عند دراسة وتحليل مجموعة من السلاسل الزمنية. ويتم استخدام طريقة (TRAMO-SEATS) في إجراء التعديلات الموسمية. وذلك بالاعتماد على نموذج ARIMA المستخدم في العديد من المنظمات الدولية.

البرنامج المستخدم:

يستخدم برنامج (JDemetra+) في تنفيذ تطبيقات التعديلات الموسمية وذلك وفقاً للمعايير الدولية الإحصائية المستخدمة في تعديل بيانات الناتج المحلي الإجمالي للأنشطة الاقتصادية.

جودة البيانات:

تقاس جودة البيانات المعدلة موسميًا بتطبيق بعض الاختبارات الإحصائية القياسية مثل اختبارات (T-test & F-test). وبحسب طبيعة البيانات المعدلة موسميًا فقد يتطلب الأمر إجراء بعض التنقيحات والتحديثات بشكل مستمر ودوري متزامناً مع التنقيحات والتحديثات للبيانات الأصلية.

استخدام البيانات المعدلة موسميًا:

يمكن استخدام هذه البيانات من قبل الأكاديميين والباحثين وصانعي القرار والسياسيين الذين يرغبون في الحصول على رؤية مستقبلية طويلة الأجل لبيانات الناتج المحلي الإجمالي للأنشطة الاقتصادية مُستبعداً منها الأثر الموسمي وأثر التقويم وأيام العمل. إضافة إلى ذلك، تقوم المنظمات الدولية باستخدام البيانات المعدلة موسميًا في إجراء مقارنات اقتصادية بين دول العالم

معدلات نمو الناتج المحلي الإجمالي الحقيقي (ربعي وسنوي)

2020				2019				الفترة
الربع الرابع	الربع الثالث	الربع الثاني	الربع الأول	الربع الرابع	الربع الثالث	الربع الثاني	الربع الأول	
2.8	1.8	-5.2	-1.3	0.3	-0.2	0.1	-0.9	معدل نمو الناتج المحلي الإجمالي بالتعديلات الموسمية على أساس ربعي
-3.8	-4.6	-7.0	-1.0	-0.3	-0.5	0.5	1.7	معدل نمو الناتج المحلي الإجمالي على أساس سنوي

2020	2019	2018	2017	2016	2015	2014	2013	الفترة
-4.1	0.3	2.4	-0.7	1.7	4.1	3.7	2.7	معدل نمو الناتج المحلي الإجمالي الحقيقي