



الهيئة العامة للإحصاء
General Authority for Statistics

نسبة المياه العادمة المعالجة من إجمالي استخدام المياه العذبة للقطاع البلدي للأعوام 2010 - 2018م)

2018



وصف المؤشر:

يوضح المؤشر النسبة المئوية للمياه العادمة التي تمت معالجتها من الإجمالي الكلي المستخدم من المياه العذبة خلال العام.

طريقة حساب المؤشر:

يتم حساب نسبة المياه العادمة المعالجة من إجمالي استخدام المياه العذبة كما يلي:

$$100 \times \frac{\text{كمية المياه العادمة المعالجة}}{\text{إجمالي استخدام المياه العذبة}}$$

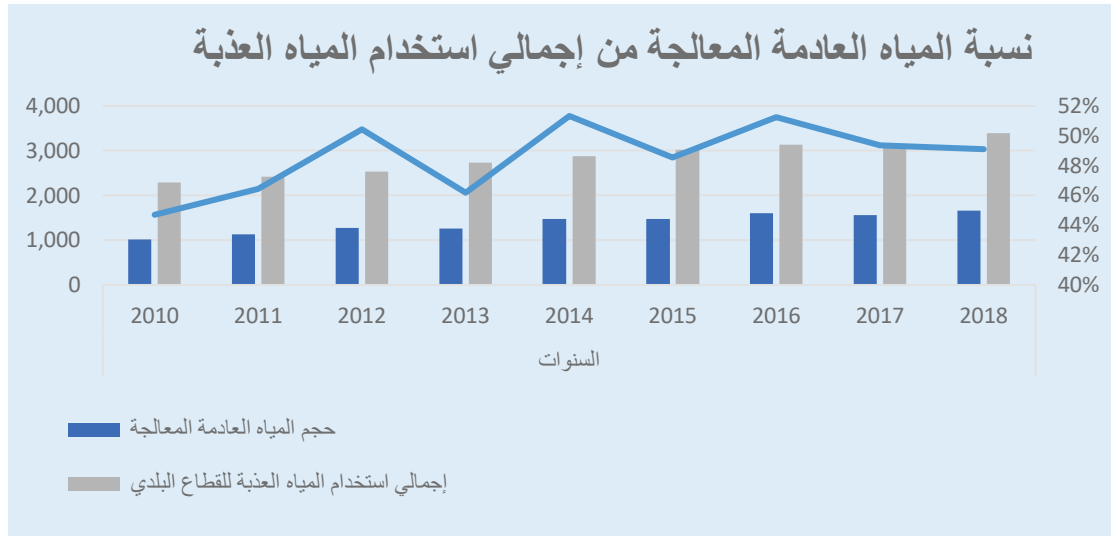
الجدول والرسوم البيانية:

نسبة المياه العادمة المعالجة من إجمالي استخدام المياه العذبة للقطاع البلدي للأعوام (2018 - 2010م)

السنوات									المتغير
2018	2017	2016	2015	2014	2013	2012	2011	2010	
1,665	1,555	1,604	1,468	1,475	1,261	1,274	1,125	1,021	حجم المياه العادمة المعالجة
3,392	3,150	3,129	3,025	2,874	2,731	2,527	2,423	2,284	إجمالي استخدام المياه العذبة للقطاع البلدي
49%	49%	51%	49%	51%	46%	50%	46%	45%	نسبة المياه العادمة المعالجة من إجمالي استخدام المياه العذبة (%)

الوحدة: مليون متر مكعب في السنة.
المصدر: وزارة البيئة والمياه والزراعة.





التعليق:

يوضح المؤشر أن ما يتم معالجته من المياه العادمة يتراوح ما بين 45% و51% من إجمالي المياه العذبة المستخدمة في القطاع البلدي خلال السنة للأعوام (2010-2018م).



