



مسح القوى العاملة

LABOUR FORCE SURVEY

(١٤٣٥ هـ - الدورة الثانية)
(2014 - Round 2)



المحتويات

رقم الصفحة	الموضوع	الرقم المسلسل
١	المحتويات	١
٢	فهرس الأشكال والرسوم البيانية	٢
٣	فهرس الجداول	٣
٦	المقدمة	٤
٧	وصف المسح	٥
٨	التعاريف والمصطلحات المستخدمة في المسح	٦
١٢	استمارة المسح	٧
١٢	أدلة التصنيف	٨
١٣	تصميم العينة	٩
١٤	أسلوب جمع البيانات	١٠
١٥	الملاح الرئيسة للقوى العاملة	١١
٢٣	أهم المؤشرات المتعلقة بنتائج المسح	١٢
٢٤	الجداول	١٣

فهرس الأشكال والرسوم البيانية

رقم الصفحة	العنوان	رقم الشكل
١٥	التوزيع النسبي للسكان السعوديين وغير السعوديين داخل قوة العمل (١٥ سنة فأكثر) حسب الجنس	١
١٦	التوزيع النسبي لقوة العمل السعودية (١٥ سنة فأكثر) حسب الجنس	٢
١٧	قوة العمل السعودية (١٥ سنة فأكثر) حسب الفئات العمرية	٣
١٧	التوزيع النسبي لقوة العمل السعودية (١٥ سنة فأكثر) حسب الحالة التعليمية	٤
١٨	التوزيع النسبي لقوة العمل غير السعودية (١٥ سنة فأكثر) حسب الحالة التعليمية	٥
١٩	معدل البطالة للسعوديين (١٥ سنة فأكثر) حسب الجنس في دورتي المسح الأولى والثانية	٦
١٩	المتعطلون السعوديون (١٥ سنة فأكثر) حسب الفئات العمرية	٧
٢٠	التوزيع النسبي للمتطلين السعوديين (١٥ سنة فأكثر) حسب الحالة التعليمية	٨

فهرس الجداول

رقم الصفحة	العنوان	رقم الجدول
٢٥	السكان (١٥ سنة فأكثر) حسب المنطقة الإدارية والجنس	١
٢٦	السكان السعوديون (١٥ سنة فأكثر) حسب المنطقة الإدارية والجنس	٢
٢٧	السكان (١٥ سنة فأكثر) حسب فئات العمر والجنس	٣
٢٨	السكان السعوديون (١٥ سنة فأكثر) حسب فئات العمر والجنس	٤
٢٩	قوة العمل (١٥ سنة فأكثر) حسب فئات العمر والجنس	٥
٣٠	قوة العمل السعودية (١٥ سنة فأكثر) حسب فئات العمر والجنس	٦
٣١	قوة العمل (١٥ سنة فأكثر) حسب الحالة التعليمية والجنس	٧
٣٢	قوة العمل السعودية (١٥ سنة فأكثر) حسب الحالة التعليمية والجنس	٨
٣٣	قوة العمل (١٥ سنة فأكثر) حسب الحالة الزوجية والجنس	٩
٣٤	قوة العمل السعودية (١٥ سنة فأكثر) حسب الحالة الزوجية والجنس	١٠
٣٥	السكان خارج قوة العمل (١٥ سنة فأكثر) حسب المنطقة الإدارية	١١
٣٦	السكان الذكور خارج قوة العمل (١٥ سنة فأكثر) حسب المنطقة الإدارية	١٢
٣٧	السكان السعوديون خارج قوة العمل (١٥ سنة فأكثر) حسب المنطقة الإدارية	١٣
٣٨	السكان السعوديون الذكور خارج قوة العمل (١٥ سنة فأكثر) حسب المنطقة الإدارية	١٤
٣٩	السكان خارج قوة العمل (١٥ سنة فأكثر) حسب فئات العمر	١٥
٤٠	السكان الذكور خارج قوة العمل (١٥ سنة فأكثر) حسب فئات العمر	١٦
٤١	السكان السعوديون خارج قوة العمل (١٥ سنة فأكثر) حسب فئات العمر	١٧
٤٢	السكان السعوديون الذكور خارج قوة العمل (١٥ سنة فأكثر) حسب فئات العمر	١٨
٤٣	السكان خارج قوة العمل (١٥ سنة فأكثر) حسب الحالة التعليمية	١٩
٤٤	السكان الذكور خارج قوة العمل (١٥ سنة فأكثر) حسب الحالة التعليمية	٢٠
٤٥	السكان السعوديون خارج قوة العمل (١٥ سنة فأكثر) حسب الحالة التعليمية	٢١
٤٦	السكان السعوديون الذكور خارج قوة العمل (١٥ سنة فأكثر) حسب الحالة التعليمية	٢٢
٤٧	السكان خارج قوة العمل (١٥ سنة فأكثر) حسب الحالة الزوجية	٢٣
٤٨	السكان الذكور خارج قوة العمل (١٥ سنة فأكثر) حسب الحالة الزوجية	٢٤
٤٩	السكان السعوديون خارج قوة العمل (١٥ سنة فأكثر) حسب الحالة الزوجية	٢٥

رقم الصفحة	العنوان	رقم الجدول
٥٠	السكان السعوديون الذكور خارج قوة العمل (١٥ سنة فأكثر) حسب الحالة الزوجية	٢٦
٥١	المشتغلون (١٥ سنة فأكثر) حسب المنطقة الإدارية والمجموعات الرئيسية للمهنة	٢٧
٥٢	المشتغلون الذكور (١٥ سنة فأكثر) حسب المنطقة الإدارية والمجموعات الرئيسية للمهنة	٢٨
٥٣	المشتغلون السعوديون (١٥ سنة فأكثر) حسب المنطقة الإدارية والمجموعات الرئيسية للمهنة	٢٩
٥٤	المشتغلون السعوديون الذكور (١٥ سنة فأكثر) حسب المنطقة الإدارية والمجموعات الرئيسية للمهنة	٣٠
٥٥	المشتغلون (١٥ سنة فأكثر) حسب فئات العمر والمجموعات الرئيسية للمهنة	٣١
٥٦	المشتغلون الذكور (١٥ سنة فأكثر) حسب فئات العمر والمجموعات الرئيسية للمهنة	٣٢
٥٧	المشتغلون السعوديون (١٥ سنة فأكثر) حسب فئات العمر والمجموعات الرئيسية للمهنة	٣٣
٥٨	المشتغلون السعوديون الذكور (١٥ سنة فأكثر) حسب فئات العمر والمجموعات الرئيسية للمهنة	٣٤
٥٩	المشتغلون (١٥ سنة فأكثر) حسب الحالة التعليمية والمجموعات الرئيسية للمهنة	٣٥
٦٠	المشتغلون الذكور (١٥ سنة فأكثر) حسب الحالة التعليمية والمجموعات الرئيسية للمهنة	٣٦
٦١	المشتغلون السعوديون (١٥ سنة فأكثر) حسب الحالة التعليمية والمجموعات الرئيسية للمهنة	٣٧
٦٢	المشتغلون السعوديون الذكور (١٥ سنة فأكثر) حسب الحالة التعليمية والمجموعات الرئيسية للمهنة	٣٨
٦٣	المشتغلون (١٥ سنة فأكثر) حسب الحالة الزوجية والمجموعات الرئيسية للمهنة	٣٩
٦٤	المشتغلون الذكور (١٥ سنة فأكثر) حسب الحالة الزوجية والمجموعات الرئيسية للمهنة	٤٠
٦٥	المشتغلون السعوديون (١٥ سنة فأكثر) حسب الحالة الزوجية والمجموعات الرئيسية للمهنة	٤١
٦٦	المشتغلون السعوديون الذكور (١٥ سنة فأكثر) حسب الحالة الزوجية والمجموعات الرئيسية للمهنة	٤٢
٦٧	المشتغلون (١٥ سنة فأكثر) حسب فئات ساعات العمل الأسبوعية والمجموعات الرئيسية للمهنة	٤٣
٦٨	المشتغلون الذكور (١٥ سنة فأكثر) حسب فئات ساعات العمل الأسبوعية والمجموعات الرئيسية للمهنة	٤٤
٦٩	المشتغلون (١٥ سنة فأكثر) حسب المجموعات الرئيسية للنشاط الاقتصادي والمنطقة الإدارية	٤٥
٧٠	المشتغلون الذكور (١٥ سنة فأكثر) حسب المجموعات الرئيسية للنشاط الاقتصادي والمنطقة الإدارية	٤٦
٧١	المشتغلون السعوديون (١٥ سنة فأكثر) حسب المجموعات الرئيسية للنشاط الاقتصادي والمنطقة الإدارية	٤٧
٧٢	المشتغلون السعوديون الذكور (١٥ سنة فأكثر) حسب المجموعات الرئيسية للنشاط الاقتصادي والمنطقة الإدارية	٤٨
٧٣	المشتغلون (١٥ سنة فأكثر) حسب المجموعات الرئيسية للنشاط الاقتصادي وفئات العمر	٤٩
٧٤	المشتغلون الذكور (١٥ سنة فأكثر) حسب المجموعات الرئيسية للنشاط الاقتصادي وفئات العمر	٥٠
٧٥	المشتغلون السعوديون (١٥ سنة فأكثر) حسب المجموعات الرئيسية للنشاط الاقتصادي وفئات العمر	٥١
٧٦	المشتغلون السعوديون الذكور (١٥ سنة فأكثر) حسب المجموعات الرئيسية للنشاط الاقتصادي وفئات العمر	٥٢
٧٧	المشتغلون (١٥ سنة فأكثر) حسب المجموعات الرئيسية للنشاط الاقتصادي والحالة التعليمية	٥٣
٧٨	المشتغلون الذكور (١٥ سنة فأكثر) حسب المجموعات الرئيسية للنشاط الاقتصادي والحالة التعليمية	٥٤

رقم الصفحة	العنوان	رقم الجدول
٧٩	المشتغلون السعوديون (١٥ سنة فأكثر) حسب المجموعات الرئيسية للنشاط الاقتصادي والحالة التعليمية	٥٥
٨٠	المشتغلون السعوديون الذكور (١٥ سنة فأكثر) حسب المجموعات الرئيسية للنشاط الاقتصادي والحالة التعليمية	٥٦
٨١	المشتغلون (١٥ سنة فأكثر) حسب المجموعات الرئيسية للنشاط الاقتصادي والحالة الزوجية	٥٧
٨٢	المشتغلون الذكور (١٥ سنة فأكثر) حسب المجموعات الرئيسية للنشاط الاقتصادي والحالة الزوجية	٥٨
٨٣	المشتغلون السعوديون (١٥ سنة فأكثر) حسب المجموعات الرئيسية للنشاط الاقتصادي والحالة الزوجية	٥٩
٨٤	المشتغلون السعوديون الذكور (١٥ سنة فأكثر) حسب المجموعات الرئيسية للنشاط الاقتصادي والحالة الزوجية	٦٠
٨٥	المشتغلون (١٥ سنة فأكثر) حسب المجموعات الرئيسية للنشاط الاقتصادي وفئات ساعات العمل الأسبوعية	٦١
٨٦	المشتغلون الذكور (١٥ سنة فأكثر) حسب المجموعات الرئيسية للنشاط الاقتصادي وفئات ساعات العمل الأسبوعية	٦٢

مُقَدِّمَةٌ

يسر مصلحة الإحصاءات العامة والمعلومات أن تقدم نشرة مسح القوى العاملة ١٤٣٥هـ (٢٠١٤م) (الدورة الثانية) والذي تم تنفيذه في شهر شوال لعام ١٤٣٥هـ الموافق لشهر أغسطس (٢٠١٤م)، إستناداً على عينة من الأسر تم اختيارها وفق أسس علمية من واقع إطار التعداد العام للسكان والمساكن ١٤٣١هـ (٢٠١٠م) وقد شملت عينة المسح (٣٣,٥٠٠) ثلاث وثلاثون ألف وخمسمائة أسرة موزعة على جميع المناطق الادارية في المملكة.

وتتبع أهمية هذا المسح كونه يوفر قاعدة بيانات شاملة عن خصائص القوى العاملة في المملكة، مما يساعد الباحثين ومتخذي القرار في رسم السياسات الخاصة بالقوى العاملة، وتوفر نتائج بيانات ومعلومات ومؤشرات إحصائية كما هي في فترة الإسناد الزمني للمسح. وتكتسب نتائج هذا المسح أهمية في كونها تساهم في بناء قاعدة بيانات خاصة بسوق العمل في المملكة بشكل عام، ومواكبة التطلعات والاهتمام المتزايد بإحصاءات القوى العاملة على المستوى المحلي والإقليمي والدولي. كما تدعم التوجهات والجهود المبذولة من كافة أجهزة الدولة والقطاع الخاص الرامية لتوطين المهن وإحلال العمالة السعودية محل العمالة الوافدة. وتساهم في بناء سلسلة زمنية لهذه المعلومات يمكن الاستفادة منها في الإعداد والتخطيط للبرامج التنموية الاجتماعية والاقتصادية المستقبلية في المملكة، كما يسر مصلحة الإحصاءات العامة والمعلومات أن تضع بين يدي المستفيدين ومستخدمي البيانات الإحصائية هذه النشرة، وتنتهز هذه الفرصة لتوجيه الشكر لأرباب الأسر محل الدراسة الذي كان لتعاونهم أكبر الأثر بعد توفيق الله في إنجاح هذا المسح، وفي نفس الوقت تأمل في تعاون الجميع من خلال تزويدها بالمقترحات التي من شأنها تحسين محتوى النشرة وإضفاء المزيد من عمليات التطوير للبيانات لتصبح أكثر نفعاً وفائدة.

والله ولي التوفيق ،،،

مصلحة الإحصاءات العامة والمعلومات

وصف المسح

مسح القوى العاملة هو أحد المسوح الميدانية العينية الأسرية التي تجرى في مجال الإحصاءات الاجتماعية المندرج ضمن خطة مسح المصلحة. وقد جرى التصميم والتجهيز والتنفيذ لهذا المسح لتوفير بيانات عن حالة قوة العمل للسكان المستقرين الذين يبلغون من العمر (١٥) سنة فأكثر في المملكة العربية السعودية. وتكتسب هذه البيانات أهمية من حيث إعطائها صورة عن حجم السكان داخل قوة العمل وخارجها خاصة تلك الفئة من السكان في سن العمل من الذكور والإناث النشيطين وغير النشيطين اقتصادياً.

ويهدف مسح القوى العاملة إلى عدد من الأهداف من أهمها:

١. توفير بيانات تفصيلية عن قوة العمل الوطنية والوافدة مصنفة حسب خصائصهم السكانية والاجتماعية والاقتصادية.
٢. قياس معدلات المشاركة الاقتصادية والإعالة الاقتصادية والتشغيل والبطالة حسب متغيرات عديدة.
٣. توفير بيانات عن البرامج التدريبية للباحثين عن عمل.
٤. التعرف على الخبرة السابقة للباحثين عن عمل ممن سبق لهم العمل.
٥. توفير بيانات عن المتعطلين والمشتغلين حسب تخصصاتهم ومؤهلاتهم العلمية.
٦. التعرف على التركيب المهني والنشاط الاقتصادي للمشتغلين حسب عدد من المتغيرات.
٧. التعرف على متوسط الأجر الشهري للمشتغلين.
٨. توفير بيانات عن متوسط ساعات العمل الفعلية الأسبوعية حسب المهنة والنشاط الاقتصادي للمشتغلين.
٩. توفير بيانات تفصيلية عن الباحثين عن عمل.

وقد تم جمع البيانات التي تعرضها هذه النشرة في شهر شوال لعام ١٤٣٥هـ الموافق لشهر أغسطس (٢٠١٤م)، وشملت عينة المسح الأسر السعودية وغير السعودية في كافة المناطق الإدارية.

التعاريف والمصطلحات المستخدمة في المسح

المنطقة الإدارية:

يوجد في المملكة العربية السعودية ثلاثة عشر منطقة إدارية، ويشرف على كل منها جهاز حكومي تابع لوزارة الداخلية، ويوجد في كل منطقة إدارية مدينة تعد مقراً لها.

إطار العينة الرئيسية:

تمثل نتائج التعداد العام للسكان والمساكن المنفذ في شهر جمادى الأول لعام ١٤٣١هـ (٢٠١٠م) الإطار المستخدم لاختيار مفردات عينة (أسر) مسح القوى العاملة ١٤٣٥هـ (٢٠١٤م) - الدورة الثانية.

وحدة المعاينة الأولية (منطقة العد):

هي تقسيم إحصائي يتكون من مساحة جغرافية تحتوي على عدد من المباني والمساكن والأسر تبلغ في المتوسط (١٥٠) أسرة.

الأسرة المعيشية:

هي فرد أو مجموعة أفراد تربطهم أو لا تربطهم صلة قرابة ويشتركون في المسكن والمأكل. ويعد الخدم والسائقين ومن في حكمهم ضمن أفراد الأسرة إذا كانوا يعيشون في نفس الوحدة السكنية.

رئيس الأسرة:

هو الشخص الذي تتخذه الأسرة رئيساً لها من أفراد الأسرة، وعادة ما يكون هو المسؤول عن اتخاذ القرارات في الشؤون الأسرية ولا يقل عمره عن (١٥) سنة، وإذا كانت الأسرة مكونة من أطفال ووالدتهم تكون الأم في هذه الحالة هي رئيسة الأسرة.

الإسناد الزمني:

تم إسناد بيانات مسح القوى العاملة لعام ١٤٣٥هـ (٢٠١٤م) في دورته الثانية من حيث عدد أفراد الأسرة وخصائصهم السكانية والاجتماعية والاقتصادية إلى ما يلي:

١. تم إسناد بيانات عدد أفراد الأسرة وخصائصهم السكانية إلى تاريخ زيارة الأسرة ومعاينتها.
٢. تم إسناد بيانات المشتغلين إلى الأسبوع السابق لزيارة الأسرة ومعاينتها، ويقصد بـ (الأسبوع السابق) آخر اسبوع كامل (من السبت الى الجمعة) يسبق تاريخ الزيارة.

٣. تم إسناد بيانات الباحثين عن عمل إلى الأربعة أسابيع السابقة لزيارة الأسرة ومعاينتها، ويقصد بـ (الأربعة أسابيع السابقة) آخر أربعة أسابيع كاملة (من يوم السبت في الاسبوع الأول الى يوم الجمعة في الاسبوع الأخير) تسبق تاريخ الزيارة.

السكان:

هم جميع الأفراد المقيمين في المملكة وقت إجراء المسح من السعوديين وغير السعوديين.

سكان المسح:

هم مجموع أفراد الأسر المعيشية المختارة في العينة بمن فيهم العمالة المنزلية ومن في حكمهم، الذين يعيشون في مسكن واحد.

السكان في سن العمل:

هم جميع الأفراد (١٥ سنة فأكثر) ويشمل الأفراد الناشطين اقتصادياً (قوة العمل) والأفراد غير الناشطين اقتصادياً (خارج قوة العمل).

السكان الناشطون اقتصادياً (قوة العمل):

هم الأفراد (١٥) سنة فأكثر المساهمون أو الذين لديهم القدرة والاستعداد للمساهمة في إنتاج السلع والخدمات خلال فترة الإسناد الزمني للمسح، ويشمل المشتغلين والمنتعطلين .

المشتغلون:

هم الأفراد (١٥ سنة فأكثر) الذين قاموا خلال فترة الاسناد الزمني (الأسبوع السابق لزيارة الأسرة) بأحد الأعمال التالية:

- عَمَلُوا لمدة ساعة واحدة على الأقل مقابل راتب أو ربح (نقدي أو عيني) كموظفين منتظمين أو مؤقتين أو اصحاب عمل أو يعملون لحسابهم.
- أو قاموا بمساعدة الغير لمدة ساعة على الأقل بدون مقابل في أي نوع من الأعمال التجارية أو في مزرعة خاصة بأحد أفراد الأسرة.
- أو عَمَلُوا لمدة ساعة واحدة على الأقل لدى الغير بدون أجر أو ربح (نقدي أو عيني) كمتطوعين.

- أو تغيّبوا مؤقتاً عن عملهم طيلة الاسبوع بسبب إجازة أو مرض أو لأي سبب آخر وسوف يعودون إليه مجدداً.

ويشمل التعريف الطلاب والباحثين عن عمل والمتقاعدين وريبات البيوت ... الخ، الذين عملوا خلال الاسبوع السابق للزيارة لمدة ساعة واحدة على الأقل، مع ملاحظة أن ذلك لا يشمل الأعمال المنزلية مثل أعمال الطبخ والغسيل الذي تقوم به ربة المنزل أو أعمال الصيانة المنزلية العادية التي يقوم بها أحد أفراد الأسرة.

المتعطلون:

هم الأفراد (١٥ سنة فأكثر) الذين كانوا خلال الأسبوع السابق لزيارة الأسرة بدون عمل، وكانوا قادرين على العمل ومستعدين للالتحاق به في حال توفره، وكانوا خلال الأسابيع الأربعة السابقة لزيارة الأسرة يبحثون عن عمل بجدية أو حاولوا تأسيس عمل خاص بهم.

السكان غير الناشطين اقتصادياً (خارج قوة العمل):

هم الأفراد (١٥ سنة فأكثر) غير المصنفين ضمن القوى العاملة (غير مشغولين أو متعطلين)، وذلك لكونهم لا يعملون أو لا يبحثون عن عمل أو غير قادرين على العمل أو غير مستعدين للالتحاق به خلال فترة الإسناد الزمني للمسح، مثل: الطلاب، وريبات البيوت، والمتقاعدين الذين لا يعملون، والأفراد غير القادرين على العمل، والأفراد الذين لا يرغبون في العمل ولا يبحثون عنه لأي أسباب أخرى.

الحالة الزوجية:

هي حالة الفرد (١٥) سنة فأكثر من الناحية الزوجية خلال فترة الإسناد الزمني للمسح.

الحالة التعليمية:

هي حالة الفرد (١٥) سنة فأكثر من ناحية التحصيل العلمي ومدى إلمامه بالقراءة والكتابة أو حصوله على مؤهلات دراسية معترف بها.

المهنة:

هي العمل الرئيس الذي يقوم به الفرد (١٥) سنة فأكثر بصرف النظر عن نوع النشاط الذي تقوم به الجهة التي يعمل بها.

النشاط الاقتصادي:

هو العمل الرئيس الذي تمارسه المنشأة أو الجهة التي يعمل بها الفرد (١٥) سنة فأكثر بغض النظر عن المهنة التي يزاولها الفرد في هذه المنشأة أو الجهة.

متوسط ساعات العمل الأسبوعية:

هو مجموع عدد الساعات الأساسية (الفعلية أو الاعتيادية) وكذلك الإضافية (إن وجدت) التي يؤديها الأفراد (١٥) سنة فأكثر في أعمالهم الرئيسة خلال أسبوع الإسناد مقسومة على عدد الأفراد المشتغلين.

مع الإحاطة بأنه تم استيفاء ساعات العمل الفعلية للمشتغلين الذين عملوا خلال الأسبوع السابق لزيارة الأسرة، أما المشتغلين الذين لم يعملوا خلال الأسبوع السابق لزيارة الأسرة لأي سبب كالإجازة أو المرض فقد تم استيفاء ساعات عملهم الاعتيادية الأسبوعية.

استمارة المسح

روعي عند تصميم استمارة المسح التوصيات والمعايير والتعاريف الدولية التي تصدرها منظمة العمل الدولية في مجال مسح القوى العاملة، وتم عرضها على خبراء منظمة العمل الدولية خلال زيارتهم للمصلحة، والجهات ذات العلاقة التي تمت مخاطبتهم وتزويدهم بنسخة أولية من الاستمارة لأخذ مرئياتهم وملاحظاتهم عليها.

وقد قسمت الاستمارة إلى ثمانية أقسام حسب الموضوع لزيادة كفاءة الاستمارة في تحقيق المواصفات الفنية لمرحلة العمل الميداني، وتم إعادة صياغة الأسئلة بحيث توجه بشكل مباشر للمستجوب من أجل توحيد صيغة توجيه السؤال من قبل الباحثين مما يؤدي إلى اتساق الإجابات. حيث تضمنت استمارة المسح مجموعة من الأسئلة المتعلقة بالخصائص الديموجرافية والاجتماعية والاقتصادية للأفراد من أهمها:

اسم الفرد، الجنس، العلاقة برئيس الأسرة، الجنسية، العمر، الحالة الزوجية، الحالة التعليمية، التخصص للحاصلين على الشهادة الثانوية فما فوق، العاملون والمتغيبون عن العمل خلال الأسبوع السابق، الباحثون عن عمل، أسلوب البحث عن عمل، أسباب عدم البحث عن عمل، مدة البحث عن عمل، الإتاحة للعمل، أسباب عدم الإتاحة للعمل، نوع التدريب ومدته والجهة الممولة له، خبرة العمل السابق، أسباب ترك العمل السابق، المهنة، اسم الجهة التي يعمل بها الفرد، نوع القطاع، النشاط الاقتصادي، الحالة العملية، الأجر الشهري الصافي للفرد المشتغل، النظام التقاعدي للسعوديين المشتغلين، عدد ساعات العمل في العمل الرئيس والعمل الآخر إذا كان للفرد عمل آخر إضافة إلى عمله الرئيس خلال أسبوع الإسناد، وعقد العمل.

أدلة التصنيف:

دليل المهن:

صنفت مهن الأفراد المشتغلين في هذا المسح وفقا للتصنيف المهني السعودي الصادر عن مجلس القوى العاملة في عام ١٤١٨ هـ المبني على التصنيف الدولي المعياري للمهن الصادر عن مكتب العمل الدولي في عام ١٩٨٨م.

دليل النشاط الاقتصادي:

صنف النشاط الاقتصادي الرئيس لجهة عمل الأفراد المشتغلين باستخدام التصنيف الصناعي الدولي الموحد لجميع الأنشطة الاقتصادية التتقيح الرابع (ISIC Rev.4).

دليل الجنسيات:

أعد دليل خاص لترميز الجنسيات حسب الدولة التي ينتمي إليها الفرد.

دليل المستويات والتخصصات التعليمية:

صنفت المستويات والتخصصات التعليمية وفقاً لنظام التصنيف الدولي المقنن للتعليم (ISCED).

تصميم العينة:

يُعد مسح القوى العاملة من المسوح العينية الأسرية الذي تقوم مصلحة الإحصاءات العامة والمعلومات بتنفيذه باستخدام إطار التعداد العام للسكان والمساكن، وللحصول على تقديرات ذات كفاءة وفاعلية عالية، تم تقسيم مجتمع المسح إلى أجزاء غير متداخلة تتصف بالتجانس النسبي في وحداتها، وكل جزء يُعد طبقة، وكل طبقة تُعامل على أنها مجتمع مستقل بذاته. بحيث تسحب عينة عشوائية من كل طبقة بشكل مستقل، وفي النهاية تدمج جميع وحدات المعاينة المسحوبة معاً لتشكل العينة الكلية. ولأغراض تجهيز هذا الإطار تم تقسيم كل منطقة إدارية إلى عدد من الطبقات يتراوح بين (١٠-٣) طبقات، تم تحديدها وفقاً لحجم السكان، بحيث أصبح المجموع أربعاً وخمسين طبقة على مستوى المملكة. كما تم تحديد الحجم الأمثل للعينة الرئيسة الذي يفي بأغراض البحوث الأسرية المختلفة التي تجريها المصلحة على مستوى المملكة والمناطق الإدارية. بعد ذلك تم سحب وحدات المعاينة الأولية، والمتمثلة بمناطق العد حيث بلغ عددها (١,٣٤٠) منطقة عد موزعة على جميع المناطق الإدارية.

خطوات تصميم واختيار عينة المسح:

قبل الشروع في تصميم عينة المسح واختيار الأسلوب المناسب تم مناقشة ودراسة أهداف المسح، والاطلاع على نتائج المسوح السابقة. كما تم تحليل قيم الانحراف المعياري ومعامل الاختلاف لبعض المتغيرات الرئيسة، مثل معدل البطالة، وعدد المشتغلين على مستوى المناطق الإدارية. وعلى ضوء ذلك تم تقدير حجم عينة المسح الجديد، وتم تحديد العينة المختارة وهي عبارة عن عينة عشوائية طبقية عنقودية تم اختيارها على مرحلتين وفقاً لما يلي:

المرحلة الأولى:

بعد تحديد الحجم الأمثل من الأسر لعينة المسح لكل منطقة إدارية، بدأت عملية سحب وحدات المعاينة الأولية وهي مناطق العد من إطار عملية المراقب. حيث تم سحب (١,٣٤٠) منطقة عد من

أصل (٣٦,١٩٨) منطقة عد في إطار التعداد موزعة على جميع الطبقات في جميع المناطق الإدارية باستخدام الأسلوب المتناسب مع الحجم بترجيح عدد الأسر السعودية فيها موزعة على النحو التالي:

عدد وحدات المعاينة	المنطقة الإدارية	عدد وحدات المعاينة	المنطقة الإدارية	عدد وحدات المعاينة	المنطقة الإدارية
٧٠	نجران	٩٠	عسير	٢٢٠	الرياض
٧٠	الباحة	٧٠	تبوك	٢٤٠	مكة المكرمة
٧٠	الجوف	٧٠	حائل	٩٠	المدينة المنورة
١,٣٤٠	المجموع	٧٠	الحدود الشمالية	٧٠	القصيم
		٧٠	جازان	١٤٠	المنطقة الشرقية

المرحلة الثانية:

تم سحب وحدات المعاينة الثانوية وهي الأسر عشوائياً من مناطق العد التي تم اختيارها في المرحلة الأولى باستخدام العينة العشوائية المنتظمة، حيث اختيرت (٢٥) أسرة من كل منطقة عد، أي ما مجموعه (٣٣,٥٠٠) أسرة على مستوى المملكة.

أسلوب جمع البيانات:

نفذ المسح في شوال لعام ١٤٣٥هـ الموافق لشهر اغسطس (٢٠١٤م)، واستمرت عملية جمع بيانات المسح خلال الفترة من (٢٠/١٠/١٤٣٥ - ١٣/١١/١٤٣٥هـ) الموافق (٢٠١٤/٨/١٦ - ٢٠١٤/٩/٨م). ولأن الأسرة هي محور البحث فقد تم استخدام أسلوب الاتصال المباشر بالأسرة في عملية استيفاء استمارة المسح. حيث قام الباحثون المكلفون بهذه العملية بزيارة الأسر الواقعة ضمن عينة المسح واستيفاء البيانات مباشرة باستخدام الاستمارة المصممة لهذا الغرض خلال فترة المسح التي استغرقت مدة (٢٤) يوماً.

الملاح الرئيسية للقوى العاملة

قوة العمل:

أظهرت نتائج مسح القوى العاملة خلال شهر شوال لعام ١٤٣٥هـ الموافق لشهر أغسطس (٢٠١٤م)، أن جملة قوة العمل في المملكة للفئة العمرية (١٥ سنة فأكثر) بلغت (١١,٧٣٩,٣٠٣) فرداً، أي ما نسبته (٥٤,١٪) من إجمالي عدد السكان (١٥ سنة فأكثر، منهم (٩,٨٨٩,٧٩١) فرداً من الذكور. وبلغت جملة عدد المشتغلين (١١,٠٦٧,٦٧٣) فرداً، أي ما نسبته (٩٤,٣٪) من إجمالي قوة العمل، يمثل الذكور منهم (٨٦,٩٪)، وبلغ عدد المتعطلين (٦٧١,٦٣٠) فرداً، يمثل الذكور منهم ما نسبته (٤٠,٦٪)، وبلغ معدل البطالة الإجمالي (٥,٧٪).

التوزيع النسبي للسكان السعوديين وغير السعوديين داخل قوة العمل (١٥ سنة فأكثر) حسب الجنس
Distribution Of Saudis and Non Saudis Population In the Labour Force (15 years and Above) By Sex

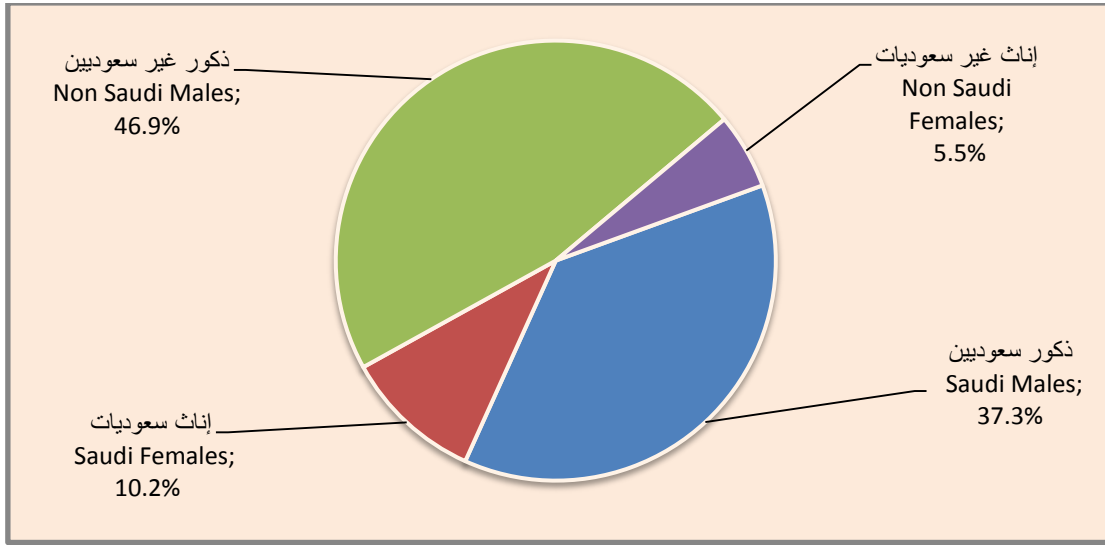


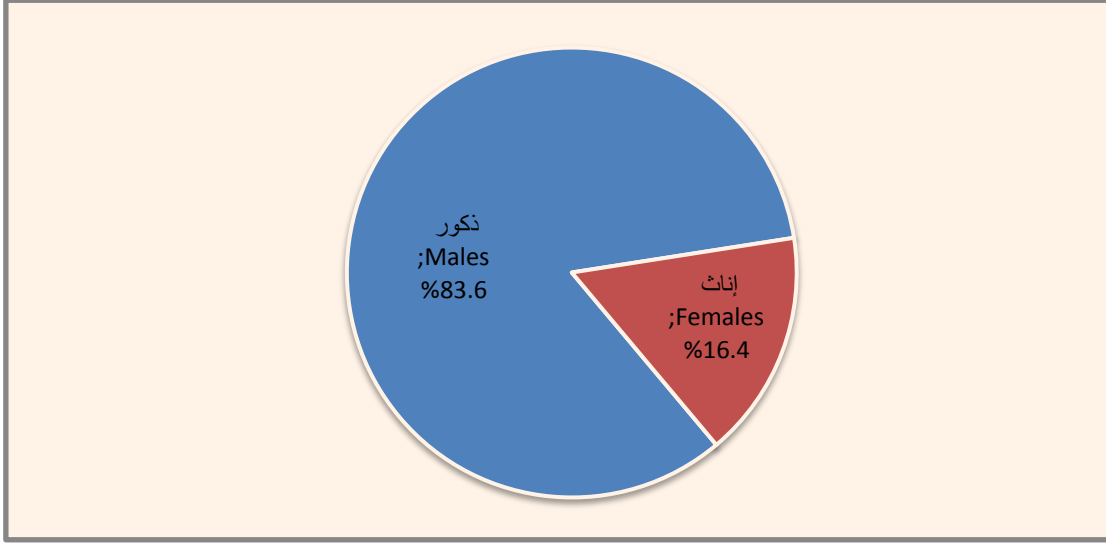
Chart (1)

شكل (١)

كما أظهرت النتائج أن قوة العمل السعودية بلغت (٥,٥٧٧,٤٨٩) فرداً، منهم (٤,٣٧٩,٣٤٧) فرداً من الذكور، يمثلون ما نسبته (٧٨,٥٪). وبلغ إجمالي عدد المشتغلين السعوديين (٤,٩٢٦,١٨٤) فرداً، يمثلون ما نسبته (٨٨,٣٪) من قوة العمل السعودية، منهم (٤,١٢٠,٤٦٧) فرداً من الذكور يمثلون ما نسبته (٨٣,٦٪)، في حين بلغ عدد المتعطلين السعوديين (٦٥١,٣٠٥) فرداً، يمثلون ما نسبته (١١,٧٪) من قوة العمل السعودية، منهم (٢٥٨,٨٨٠) فرداً من الذكور.

التوزيع النسبي لقوة العمل السعودية (١٥ سنة فأكثر) حسب الجنس
Distribution of Saudis Labour Force (15 years and Above) by Sex

Employed المشتغلون



Unemployed المتعطلون

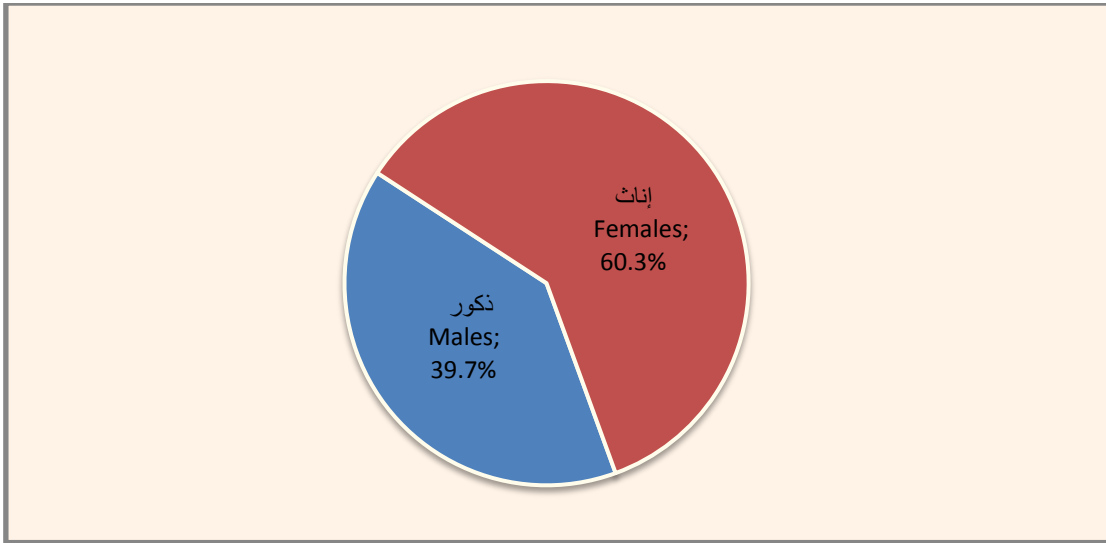


Chart (2)

شكل (٢)

كما أشارت نتائج المسح أن ما يقارب ثلثي قوة العمل السعودية تتركز بين الأفراد الذين أعمارهم بين (٢٠-٣٩) سنة، أي ما نسبته (٦٥,٤٪)، وللذكور سجلت النسبة لنفس فئة العمر (٦١,٥٪) وللإناث (٧٩,٥٪).

قوة العمل السعودية (١٥ سنة فأكثر) حسب الفئات العمرية
Saudis Labour Force (15 years and Above) By Age Groups

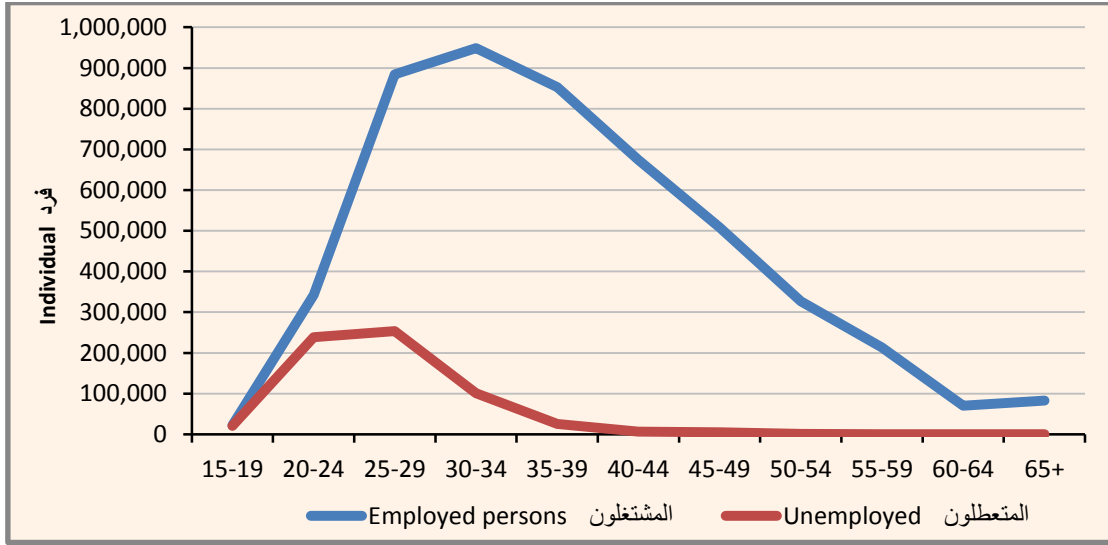


Chart (3)

شكل (٣)

وأوضحت نتائج المسح أن نسبة التعلم بين السكان السعوديين داخل قوة العمل بلغت (٩٩,٢٪)، وسجلت نسبة التعلم بين الذكور (٩٩,٠٪)، وبين الإناث (٩٩,٦٪).

التوزيع النسبي لقوة العمل السعودية (١٥ سنة فأكثر) حسب الحالة التعليمية
Distribution of Saudis Labour Force (15 years and Above) By Education Status

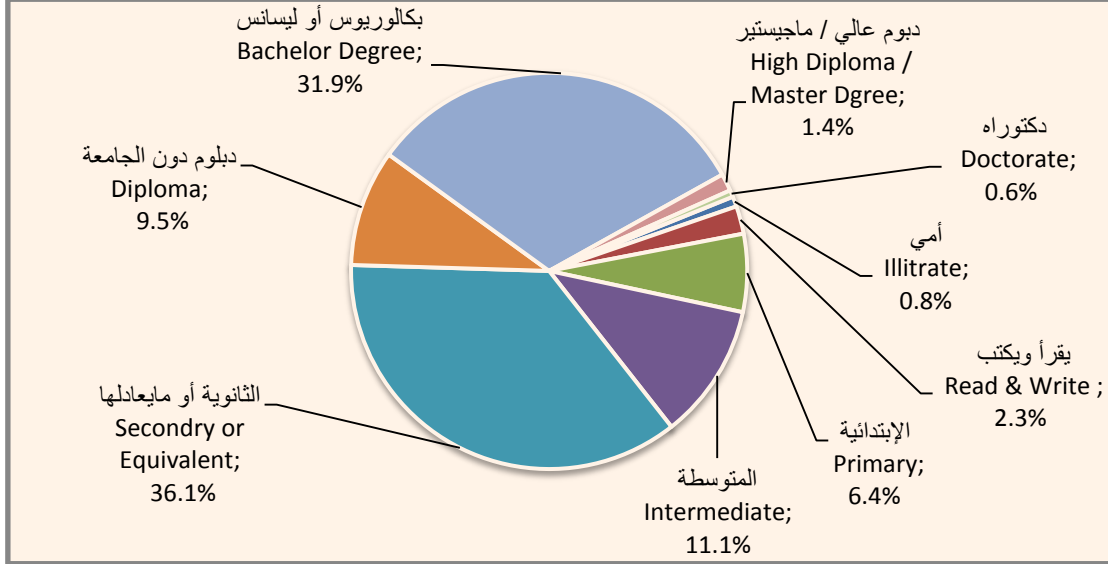


Chart (4)

شكل (٤)

كما أوضحت النتائج أن الأفراد الحاصلين على شهادة الثانوية أو مايعادلها يمثلون أعلى نسبة من قوة العمل السعودية إذ بلغت (٣٦,١٪)، يليهم الحاصلون على شهادة البكالوريوس أو الليسانس بنسبة (٣١,٩٪)، وقد مثل الذكور الحاصلون على الشهادة الثانوية أو ما يعادلها أعلى نسبة بين قوة العمل

السعودية الذكور، حيث بلغت (٤١,٧٪)، بينما تركزت هذه النسبة بين الإناث الحاصلات على شهادة البكالوريوس أو الليسانس إذ بلغت (٦٦,٠٪).

وفيما يتعلق بالسكان غير السعوديين فقد بلغت نسبة قوة العمل (٧٥,٤٪) من إجمالي عدد السكان غير السعوديين (١٥) سنة فأكثر، وشكل المشتغلون ما نسبته (٩٩,٧٪) من إجمالي قوة العمل غير السعودية، وبالنظر للتوزيع النوعي للسكان غير السعوديين، نجد أن نسبة الذكور في قوة العمل (٨٩,٤٪)، والإناث (١٠,٦٪).

وتشير نتائج المسح أن نسبة التعلم بين السكان غير السعوديين داخل قوة العمل بلغت (٩٨,٦٪)، وسجلت نسبة التعلم بين الذكور (٩٨,٧٪)، وبين الإناث (٩٨,٠٪).

التوزيع النسبي لقوة العمل غير السعودية (١٥ سنة فأكثر) حسب الحالة التعليمية
Distribution of Non Saudis Labour Force (15 years and Above) By Education Status

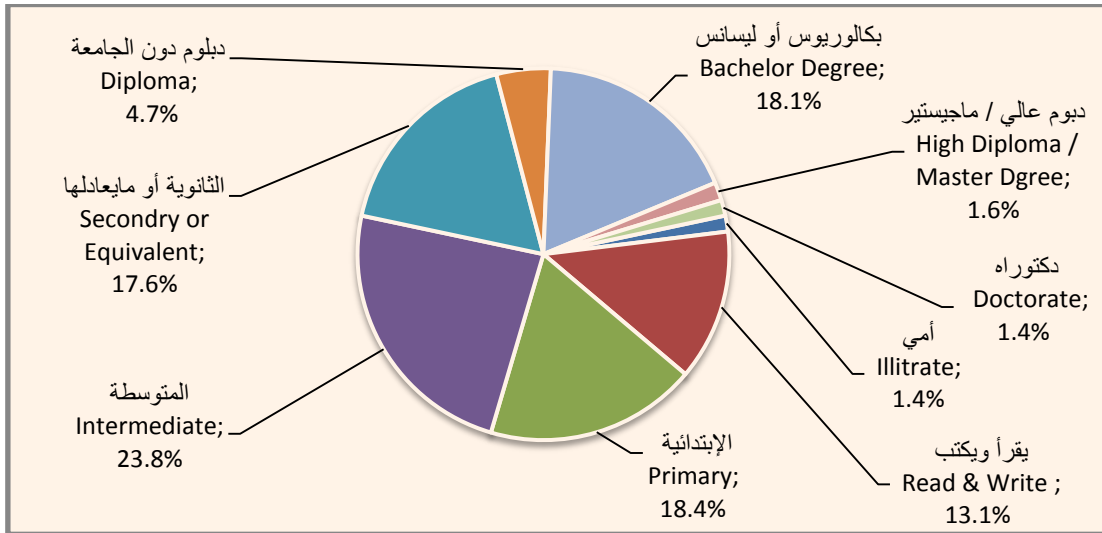


Chart (5)

شكل (٥)

المتعطلون السعوديون:

أظهرت نتائج المسح أن عدد المتطلين السعوديين وصل إلى (٦٥١,٣٠٥) فرداً، يمثل الذكور منهم (٢٥٨,٨٨٠) فرداً ويمثلن الإناث منهم (٣٩٢,٤٢٥)، حيث بلغ معدل البطالة للسعوديين (١١,٧٪) مقارنة بمعدل (١١,٨٪) في الدورة الأولى، في حين بلغ معدل البطالة للسعوديين الذكور (٥,٩٪)، وللإناث (٣٢,٨٪).

كما بينت النتائج أن أعلى نسبة للمتطلين السعوديين كانت في الفئة العمرية (٢٥ - ٢٩) سنة، وذلك بنسبة بلغت (٣٨,٩٪)، أما فيما يخص الذكور فتمثل الفئة العمرية (٢٠ - ٢٤) سنة الفئة الأعلى من حيث عدد المتطلين وذلك بنسبة (٤٥,٩٪)، أما فيما يخص الإناث فتمثل الفئة العمرية

(٢٥ - ٢٩) سنة الفئة الأعلى من حيث عدد المتعطلات وذلك بنسبة (٤٣,٣٪) من جملة المتعطلات السعوديات.

معدل البطالة للسعوديين (١٥ سنة فأكثر) حسب الجنس في دورتي المسح الأولى والثانية
Unemployment Rate Among Saudis (15 years and Above) by Sex in Rounds (1 & 2) of Survey

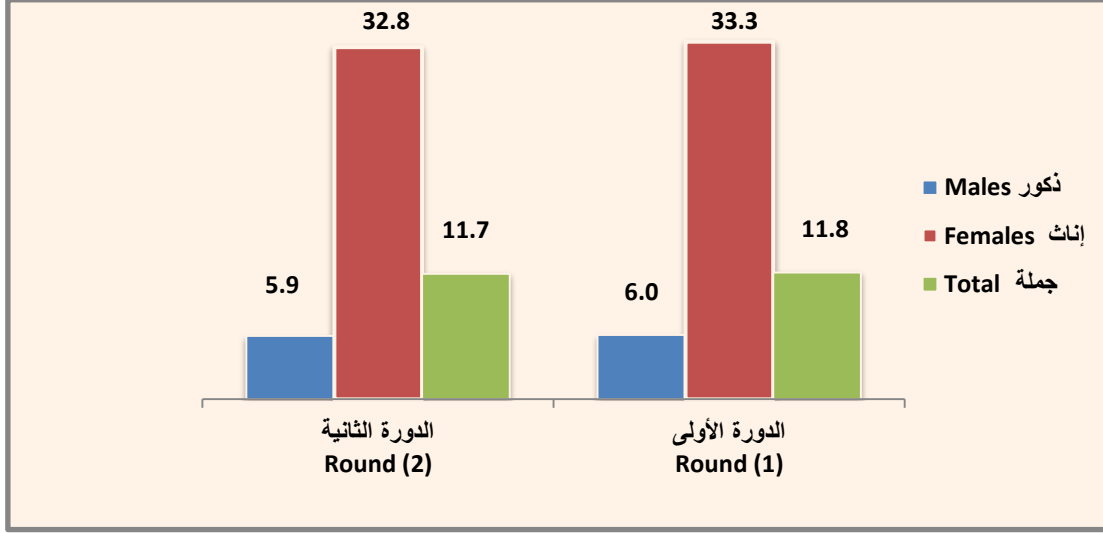


Chart (6)

شكل (٦)

المتعطلون السعوديون (١٥ سنة فأكثر) حسب الفئات العمرية
Saudis Unemployed (15 years and Above) by Age Groups

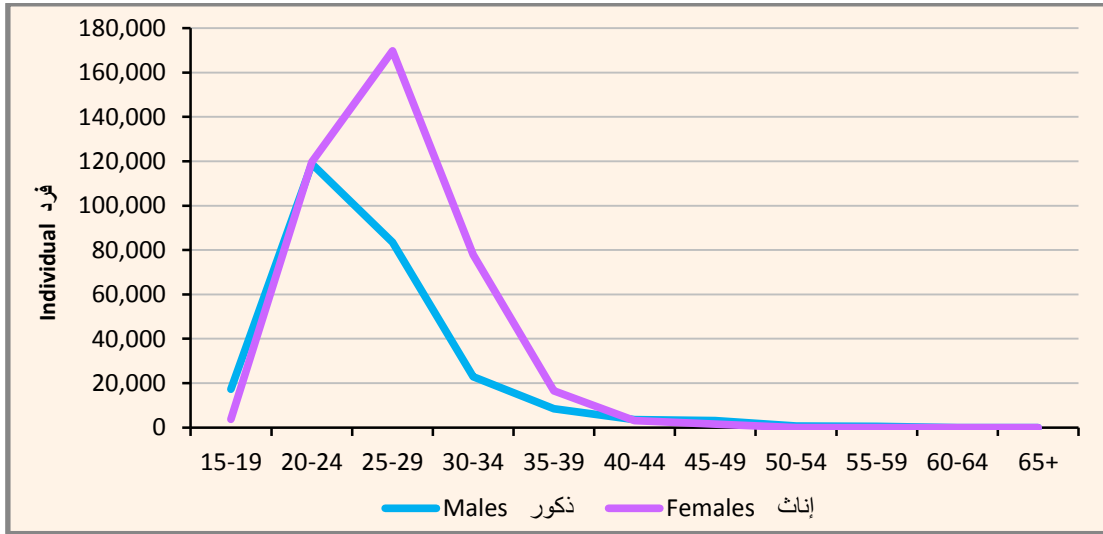


Chart (7)

شكل (٧)

كما بينت النتائج أيضاً أن أعلى نسبة للمتطلين السعوديين هم من الحاصلين على شهادة البكالوريوس أو الليسانس وذلك بنسبة (٥٠,١٪)، يليهم الحاصلون على شهادة الثانوية أو ما يعادلها بنسبة (٣٣,٤٪)، وبالنسبة للذكور منهم فإن أعلى نسبة للمتطلين هم الحاصلون على الشهادة الثانوية أو ما يعادلها وذلك بنسبة (٥٢,٠٪)، يليهم الحاصلون على شهادة البكالوريوس أو الليسانس وذلك بنسبة (٢٠,١٪).

أما فيما يخص السعوديات فإن الحاصلات على شهادة البكالوريوس أو الليسانس يمثلن أعلى نسبة من بين المتعطلات السعوديات حيث بلغت (٦٩,٩٪)، تليهن الحاصلات على الشهادة الثانوية أو ما يعادلها بنسبة (٢١,٢٪). كما أظهرت النتائج عدم وجود بطالة بين الذكور والإناث الحاصلين على شهادة الدكتوراه.

وأشارت النتائج أن أعلى نسبة للمتطلين السعوديين على مستوى الحالة الزوجية كانت للذين لم يتزوجوا أبداً، حيث بلغت (٦٠,٣٪) يليهم المتزوجون حيث بلغت نسبتهم (٣٧,٧٪) وينطبق ذلك أيضاً على السعوديين الذكور حيث بلغت نسبة الذين لم يتزوجوا أبداً (٨٦,٤٪)، يليهم المتزوجون حيث بلغت نسبتهم (١٢,٦٪)، أما فيما يخص المتعطلات السعوديات فإن أعلى نسبة كانت للمتزوجات، حيث بلغت (٥٤,٣٪) يليهن اللاتي لم يتزوجن أبداً حيث بلغت نسبتهم (٤٣,٠٪).

التوزيع النسبي للمتطلين السعوديين (١٥ سنة فأكثر) حسب الحالة التعليمية
Distribution of Saudis Unemployed (15 years and Above) by Education Status

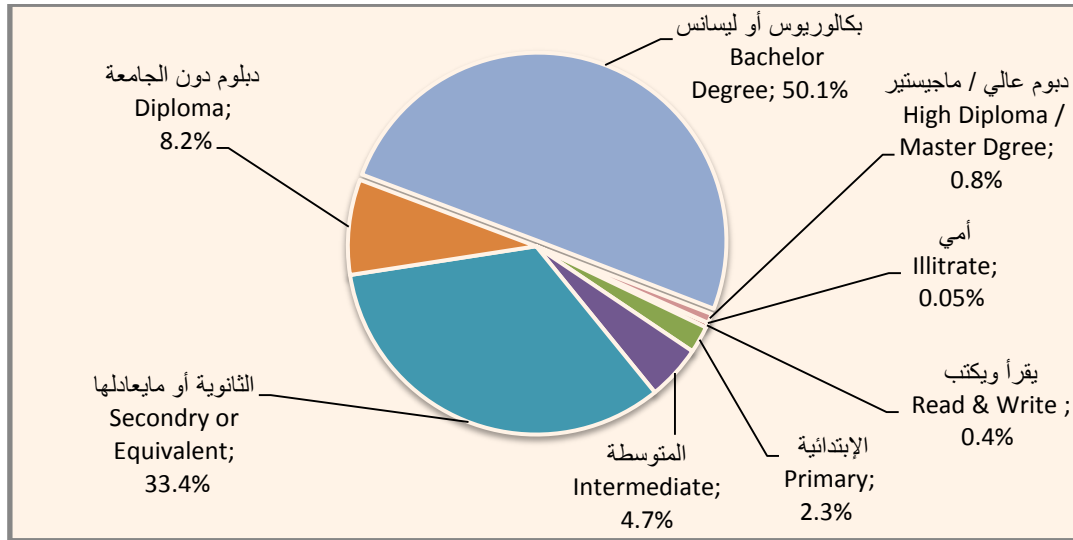


Chart (8)

شكل (٨)

توزيع المشتغلين حسب أقسام المهن الرئيسية:

أتضح من خلال التوزيع المهني أن ما يقارب ثلث المشتغلين السعوديين هم من المشتغلين في مهن الخدمات بنسبة بلغت (٣٣,٤٪)، يليهم المشتغلون في مهن الفنيون في المجالات العلمية والفنية والإنسانية بنسبة بلغت حوالي (١٩,٢٪). أما أدنى نسبة فهي للمشتغلين في مهن العمليات الصناعية والكيميائية والصناعات الغذائية حيث بلغت (٠,٦٪)، ولل سكان المشتغلين السعوديين الذكور سجلت أعلى النسب للمشتغلين في الخدمات أيضاً، إذ بلغت (٣٨,٥٪)، في حين بلغت أدنى نسبة للمشتغلين في مهن العمليات الصناعية والكيميائية والصناعات الغذائية (٠,٦٪). وقد أظهرت نتائج

المسح أن ما يقارب نصف السعوديات المشتغلات يعملن في مهن الفنون في المجالات العلمية والفنية والإنسانية، حيث بلغت نسبتهم (٤٧,٢٪)، في حين بلغت أدنى نسبة للمشتغلات في المهن الهندسية الأساسية المساعدة (٠,١٪).

أتضح من نتائج المسح أن أعلى نسبة للسكان غير السعوديين المشتغلين حسب أقسام المهن الرئيسة هم من المشتغلين في المهن الهندسية الأساسية المساعدة، إذ بلغت نسبتهم (٢٨,٤٪)، يليهم المشتغلون في مهن الخدمات بنسبة (٢٣,٩٪). أما أدنى نسبة فكانت في المهن الكتابية حيث بلغت (٢,١٪)، وفيما يتعلق بالذكر منهم، فقد سجلت أعلى النسب للمشتغلين في المهن الهندسية الأساسية المساعدة عند (٣١,٧٪)، في حين أن أدنى نسبة بلغت للمشتغلين في المهن الكتابية (٢,٢٪). أما الإناث فقد أظهرت نتائج المسح أن أغلب المشتغلات غير السعوديات يعملن في مهن الخدمات بنسبة بلغت (٨٢,٤٪)، وأن أدنى النسب هي للمشتغلات في مهن الزراعة وتربية الحيوان والطيور والصيد بنسبة بلغت (٠,٠١٪).

توزيع المشتغلين حسب أقسام النشاط الاقتصادي الرئيسة:

أشارت نتائج المسح أن أغلب المشتغلين السعوديين يتركزون في نشاط الإدارة العامة والدفاع والضمان الاجتماعي الإجباري حيث بلغت نسبتهم (٣٥,٨٪) من إجمالي عدد المشتغلين السعوديين، ويأتي في المرتبة الثانية المشتغلون في نشاط التعليم بنسبة (٢٣,٦٪)، أما أدنى نسبة فهي لفئة المشتغلين في أنشطة المنظمات والهيئات الدولية ، حيث بلغت (٠,١٪).

وبينت النتائج أيضا أن المشتغلين السعوديين الذكور العاملين في نشاط الإدارة العامة والدفاع والضمان الاجتماعي الإجباري يمثلون أغلب المشتغلين الذكور حيث بلغت نسبتهم (٤١,٩٪)، يليهم المشتغلون في نشاط التعليم بنسبة (١٤,٣٪). وقد أظهرت نتائج المسح أن ما يقارب ثلاثة أرباع المشتغلات السعوديات يعملن في نشاط التعليم بنسبة بلغت (٧١,٢٪)، تليهن المشتغلات في أنشطة الصحة البشرية والخدمة الاجتماعية بنسبة (١٣,٢٪).

ومن بيانات توزيع المشتغلين غير السعوديين حسب أقسام النشاط الاقتصادي اتضح أن أعلى نسبة بينهم هي (٢١,٦٪) للمشتغلين في نشاط تجارة الجملة والتجزئة واصلاح المركبات ذات المحركات والدراجات النارية ، ويأتي في المرتبة الثانية المشتغلون في نشاط التشييد بنسبة بلغت (٢٠,٩٪)، في حين سجلت أدنى النسب للمشتغلين في أنشطة المنظمات والهيئات الأجنبية حيث بلغت (٠,٠٧٪)، أما المشتغلين غير السعوديين الذكور فقد بلغت أعلى نسبة لهم (٢٤,٠٪) في نشاط

تجارة الجملة والتجزئة وإصلاح المركبات ذات المحركات والدراجات النارية ، تليها المشتغلون في نشاط التشييد بنسبة (٢٣,٤٪)، أما المشتغلون غير السعوديات فقد احتلت فئة العاملات في أنشطة الأسر المعيشية التي تستخدم أفراداً أو إنتاج سلع وخدمات غير مميزة خاصة المرتبة الأولى بنسبة (٨٠,٣٪)، تليها فئة العاملات في أنشطة الصحة البشرية والخدمة الاجتماعية بنسبة (١٠,٥٪).

ساعات العمل:

أوضحت نتائج المسح أن متوسط عدد ساعات العمل الأسبوعية للمشتغلين بلغ (٤٦,٨) ساعة، ويختلف هذا المتوسط باختلاف المجموعات الرئيسية للمهن أو الأنشطة الاقتصادية، حيث بلغ أعلى مستوى له (٥٧,١) ساعة في مهن العمليات الصناعية والكيميائية والصناعات الغذائية، وأدنى مستوى له (٣٨,٧) ساعة في مهن الفنيون في المجالات العلمية والفنية والإنسانية، في حين بلغ أعلى مستوى له (٦٠,٧) ساعة في أنشطة الإقامة والخدمات الغذائية، وأدنى مستوى له (٣٥,٢) ساعة في نشاط التعليم.

أما متوسط عدد ساعات العمل الأسبوعية للمشتغلين الذكور فقد بلغ (٤٦,٩) ساعة عمل، حيث بلغ أعلى مستوى له (٥٧,٦) ساعة في مهن العمليات الصناعية والكيميائية والصناعات الغذائية، وأدنى مستوى له (٣٩,٥) ساعة في المهن الكتابية، في حين بلغ أعلى مستوى له (٦١,٠) ساعة في أنشطة الإقامة والخدمات الغذائية، وأدنى مستوى له (٣٥,٤) ساعة في نشاط التعليم.

أهم المؤشرات المتعلقة بنتائج المسح

Indicator	الإجمالي Total	الجنس Sex		المؤشر
		إناث Females	ذكور Males	
Total Economic Participation Rate	54,1	20,4	78,2	معدل المشاركة الاقتصادية للسكان (١٥) سنة فأكثر
Total Employment Rate	94,3	78,4	97,2	معدل التشغيل للسكان (١٥) سنة فأكثر
Total Unemployment Rate	5,7	21,6	2,8	معدل البطالة للسكان (١٥) سنة فأكثر
Saudis Economic Participation Rate	41,2	17,6	64,9	معدل المشاركة الاقتصادية للسكان السعوديين (١٥) سنة فأكثر
Saudis Employment Rate	88,3	67,2	94,1	معدل التشغيل للسكان السعوديين (١٥) سنة فأكثر
Saudis Unemployment Rate	11,7	32,8	5,9	معدل البطالة للسكان السعوديين (١٥) سنة فأكثر
Percentage of Saudi Labor Force to Total Labor Force	47,5	64,8	44,3	نسبة قوة العمل السعودية من إجمالي قوة العمل
Percentage of Saudi Employed Persons to Total Employed Persons	44,5	55,6	42,8	نسبة المشتغلين السعوديين من إجمالي المشتغلين
Percentage of Employed Persons to Total Population	35,9	10,7	55,6	نسبة المشتغلين من إجمالي السكان
Percentage of Saudi Employed Persons to Total Saudis Population	23,8	7,8	39,7	نسبة المشتغلين السعوديين من إجمالي السكان السعوديين
Percentage of Unemployed Persons to Total Population	2,2	3,0	1,6	نسبة المتعطلين من إجمالي السكان
Percentage of Saudi Unemployed Persons to Total Saudis Population	3,1	3,8	2,5	نسبة المتعطلين السعوديين من إجمالي السكان السعوديين
Total Economic Dependency Ratio	162			معدل الإعالة الاقتصادية لإجمالي لسكان (لكل ١٠٠ فرد)
Saudi Economic Dependency Ratio	271			معدل الإعالة الاقتصادية للسكان السعوديين (لكل ١٠٠ فرد)

الجداول

Tables

السكان (١٥ سنة فأكثر) حسب المنطقة الإدارية والجنس
Population (15 Years and Above) By Administrative Area and Sex

Administrative Area	الجملة Total			خارج قوة العمل Out of the Labour Force			قوة العمل Labour Force			المنطقة الإدارية
	جملة Total	إناث Female	ذكور Male	جملة Total	إناث Female	ذكور Male	جملة Total	إناث Female	ذكور Male	
Riyadh	5,543,837	2,214,765	3,329,072	2,351,475	1,662,298	689,177	3,192,362	552,467	2,639,895	الرياض
Makkah	5,640,234	2,378,353	3,261,881	2,625,081	1,938,713	686,368	3,015,153	439,640	2,575,513	مكة المكرمة
Madinah	1,358,912	598,949	759,963	699,294	487,529	211,765	659,618	111,420	548,198	المدينة المنورة
Qassim	972,168	390,131	582,037	427,217	299,854	127,363	544,951	90,277	454,674	القصيم
Easte. Prov.	3,356,233	1,356,055	2,000,178	1,504,607	1,088,346	416,261	1,851,626	267,709	1,583,917	المنطقة الشرقية
Asir	1,480,268	651,556	828,712	729,747	541,518	188,229	750,521	110,038	640,483	عسير
Tabuk	572,304	241,320	330,984	287,556	198,069	89,487	284,748	43,251	241,497	تبوك
Hail	477,128	209,099	268,029	218,872	165,905	52,967	258,256	43,194	215,062	حائل
North.Bord.	240,414	106,378	134,036	109,413	77,058	32,355	131,001	29,320	101,681	الحدود الشمالية
Jazan	1,034,247	469,420	564,827	520,267	395,867	124,400	513,980	73,553	440,427	جازان
Najran	375,063	162,633	212,430	191,646	136,514	55,132	183,417	26,119	157,298	نجران
AL - Baha	327,391	148,708	178,683	155,206	112,209	42,997	172,185	36,499	135,686	الباحة
AL - Jouf	337,362	139,673	197,689	155,877	113,648	42,229	181,485	26,025	155,460	الجوف
Total	21,715,561	9,067,040	12,648,521	9,976,258	7,217,528	2,758,730	11,739,303	1,849,512	9,889,791	الجملة

السكان السعوديون (١٥ سنة فأكثر) حسب المنطقة الإدارية والجنس
Saudis Population (15 Years and Above) By Administrative Area and Sex

Administrative Area	الجملة Total			خارج قوة العمل Out of the Labour Force			قوة العمل Labour Force			المنطقة الإدارية
	جملة Total	إناث Female	ذكور Male	جملة Total	إناث Female	ذكور Male	جملة Total	إناث Female	ذكور Male	
Riyadh	3,118,757	1,539,015	1,579,742	1,782,420	1,197,992	584,428	1,336,337	341,023	995,314	الرياض
Makkah	3,090,792	1,564,153	1,526,639	1,798,558	1,280,107	518,451	1,292,234	284,046	1,008,188	مكة المكرمة
Madinah	873,718	445,643	428,075	544,568	367,862	176,706	329,150	77,781	251,369	المدينة المنورة
Qassim	664,902	331,809	333,093	390,651	271,173	119,478	274,251	60,636	213,615	القصيم
Easte. Prov.	2,114,515	1,043,169	1,071,346	1,257,121	883,201	373,920	857,394	159,968	697,426	المنطقة الشرقية
Asir	1,134,620	584,648	549,972	696,558	514,178	182,380	438,062	70,470	367,592	عسير
Tabuk	434,529	213,975	220,554	269,416	181,970	87,446	165,113	32,005	133,108	تبوك
Hail	358,711	183,475	175,236	202,665	152,273	50,392	156,046	31,202	124,844	حائل
North.Bord.	183,451	95,058	88,393	103,900	72,229	31,671	79,551	22,829	56,722	الحدود الشمالية
Jazan	799,359	404,764	394,595	459,791	350,328	109,463	339,568	54,436	285,132	جازان
Najran	273,432	139,032	134,400	169,388	118,401	50,987	104,044	20,631	83,413	نجران
AL - Baha	257,923	133,433	124,490	147,283	105,071	42,212	110,640	28,362	82,278	الباحة
AL - Jouf	240,001	118,588	121,413	144,902	103,835	41,067	95,099	14,753	80,346	الجوف
Total	13,544,710	6,796,762	6,747,948	7,967,221	5,598,620	2,368,601	5,577,489	1,198,142	4,379,347	الجملة

Table (3)

جدول (٣)

السكان (١٥ سنة فأكثر) حسب فئات العمر والجنس
Population (15 Years and Above) By Age Group and Sex

الجملة Total			خارج قوة العمل Out of the Labour Force			قوة العمل Labour Force			فئات العمر
جملة Total	إناث Female	ذكور Male	جملة Total	إناث Female	ذكور Male	جملة Total	إناث Female	ذكور Male	
2,555,386	1,260,708	1,294,678	2,480,162	1,249,239	1,230,923	75,224	11,469	63,755	19-15
2,444,386	1,198,077	1,246,309	1,637,225	994,776	642,449	807,161	203,301	603,860	24-20
2,553,020	1,184,052	1,368,968	885,484	796,310	89,174	1,667,536	387,742	1,279,794	29-25
2,890,581	1,205,039	1,685,542	825,857	799,138	26,719	2,064,724	405,901	1,658,823	34-30
3,123,448	1,193,249	1,930,199	829,997	801,105	28,892	2,293,451	392,144	1,901,307	39-35
2,580,097	967,204	1,612,893	735,248	706,399	28,849	1,844,849	260,805	1,584,044	44-40
1,884,192	637,822	1,246,370	561,779	524,461	37,318	1,322,413	113,361	1,209,052	49-45
1,313,473	438,681	874,792	484,455	394,600	89,855	829,018	44,081	784,937	54-50
918,573	331,356	587,217	415,955	310,102	105,853	502,618	21,254	481,364	59-55
584,834	234,740	350,094	387,152	228,942	158,210	197,682	5,798	191,884	64-60
867,571	416,112	451,459	732,944	412,456	320,488	134,627	3,656	130,971	65+
21,715,561	9,067,040	12,648,521	9,976,258	7,217,528	2,758,730	11,739,303	1,849,512	9,889,791	Total الجملة

Table (4)

جدول (٤)

السكان السعوديون (١٥ سنة فأكثر) حسب فئات العمر والجنس
Saudis Population (15 Years and Above) By Age Group and Sex

الجملة Total			خارج قوة العمل Out of the Labour Force			قوة العمل Labour Force			فئات العمر
جملة Total	إناث Female	ذكور Male	جملة Total	إناث Female	ذكور Male	جملة Total	إناث Female	ذكور Male	
2,083,295	1,033,973	1,049,322	2,040,257	1,028,788	1,011,469	43,038	5,185	37,853	19-15
1,993,540	1,004,273	989,267	1,412,256	837,724	574,532	581,284	166,549	414,735	24-20
1,838,841	933,926	904,915	701,276	625,693	75,583	1,137,565	308,233	829,332	29-25
1,629,156	830,257	798,899	579,804	557,087	22,717	1,049,352	273,170	776,182	34-30
1,412,135	718,213	693,922	534,367	514,058	20,309	877,768	204,155	673,613	39-35
1,164,184	585,046	579,138	482,901	459,853	23,048	681,283	125,193	556,090	44-40
952,125	472,547	479,578	439,174	405,068	34,106	512,951	67,479	445,472	49-45
744,412	363,464	380,948	417,372	334,038	83,334	327,040	29,426	297,614	54-50
579,128	280,028	299,100	365,534	266,748	98,786	213,594	13,280	200,314	59-55
407,193	200,678	206,515	336,720	197,560	139,160	70,473	3,118	67,355	64-60
740,701	374,357	366,344	657,560	372,003	285,557	83,141	2,354	80,787	65+
13,544,710	6,796,762	6,747,948	7,967,221	5,598,620	2,368,601	5,577,489	1,198,142	4,379,347	Total الجملة

Table (5)

جدول (٥)

قوة العمل (١٥ سنة فأكثر) حسب فئات العمر والجنس
Labour Force (15 Years and Above) By Age Group and Sex

الجملة Total			متعطلون Unemployed Persons			مشتغلون Employed Persons			فئات العمر Age Group
جملة Total	إناث Female	ذكور Male	جملة Total	إناث Female	ذكور Male	جملة Total	إناث Female	ذكور Male	
75,224	11,469	63,755	22,560	3,679	18,881	52,664	7,790	44,874	19-15
807,161	203,301	603,860	243,962	120,773	123,189	563,199	82,528	480,671	24-20
1,667,536	387,742	1,279,794	260,920	172,641	88,279	1,406,616	215,101	1,191,515	29-25
2,064,724	405,901	1,658,823	103,431	79,621	23,810	1,961,293	326,280	1,635,013	34-30
2,293,451	392,144	1,901,307	26,923	17,512	9,411	2,266,528	374,632	1,891,896	39-35
1,844,849	260,805	1,584,044	7,923	3,358	4,565	1,836,926	257,447	1,579,479	44-40
1,322,413	113,361	1,209,052	4,688	1,544	3,144	1,317,725	111,817	1,205,908	49-45
829,018	44,081	784,937	689	0	689	828,329	44,081	784,248	54-50
502,618	21,254	481,364	534	0	534	502,084	21,254	480,830	59-55
197,682	5,798	191,884	0	0	0	197,682	5,798	191,884	64-60
134,627	3,656	130,971	0	0	0	134,627	3,656	130,971	65+
11,739,303	1,849,512	9,889,791	671,630	399,128	272,502	11,067,673	1,450,384	9,617,289	Total الجملة

Table (6)

جدول (٦)

قوة العمل السعودية (١٥ سنة فأكثر) حسب فئات العمر والجنس
Saudis Labour Force (15 Years and Above) By Age Group and Sex

الجملة Total			متطلون Unemployed Persons			مشتغلون Employed Persons			فئات العمر Age Group
جملة Total	إناث Female	ذكور Male	جملة Total	إناث Female	ذكور Male	جملة Total	إناث Female	ذكور Male	
43,038	5,185	37,853	20,918	3,679	17,239	22,120	1,506	20,614	19-15
581,284	166,549	414,735	238,562	119,734	118,828	342,722	46,815	295,907	24-20
1,137,565	308,233	829,332	253,304	169,808	83,496	884,261	138,425	745,836	29-25
1,049,352	273,170	776,182	100,864	77,897	22,967	948,488	195,273	753,215	34-30
877,768	204,155	673,613	25,048	16,586	8,462	852,720	187,569	665,151	39-35
681,283	125,193	556,090	6,698	3,177	3,521	674,585	122,016	552,569	44-40
512,951	67,479	445,472	4,688	1,544	3,144	508,263	65,935	442,328	49-45
327,040	29,426	297,614	689	0	689	326,351	29,426	296,925	54-50
213,594	13,280	200,314	534	0	534	213,060	13,280	199,780	59-55
70,473	3,118	67,355	0	0	0	70,473	3,118	67,355	64-60
83,141	2,354	80,787	0	0	0	83,141	2,354	80,787	65+
5,577,489	1,198,142	4,379,347	651,305	392,425	258,880	4,926,184	805,717	4,120,467	Total الجملة

قوة العمل (١٥ سنة فأكثر) حسب الحالة التعليمية والجنس
Labour Force (15 Years and Above) By Education Status and Sex

Education Status	الجملة Total			متعطلون Unemployed Persons			مشتغلون Employed Persons			الحالة التعليمية
	جملة Total	إناث Female	ذكور Male	جملة Total	إناث Female	ذكور Male	جملة Total	إناث Female	ذكور Male	
Illiterate	131,896	17,304	114,592	297	0	297	131,599	17,304	114,295	أمي
Read & Write	934,294	162,710	771,584	2,528	730	1,798	931,766	161,980	769,786	يقراً ويكتب
Primary	1,488,222	178,843	1,309,379	16,185	2,534	13,651	1,472,037	176,309	1,295,728	الإبتدائية
Intermediate	2,081,508	181,986	1,899,522	33,864	5,653	28,211	2,047,644	176,333	1,871,311	المتوسطة
Secondary or Equivalent	3,095,291	251,374	2,843,917	224,896	85,388	139,508	2,870,395	165,986	2,704,409	الثانوية أو مايعادلها
Diploma	821,751	153,302	668,449	54,386	23,394	30,992	767,365	129,908	637,457	دبلوم دون الجامعة
Bachelor Degree	2,895,820	855,946	2,039,874	333,570	277,502	56,068	2,562,250	578,444	1,983,806	بكالوريوس أو ليسانس
Higher Diploma / Master Degree	175,777	29,992	145,785	5,904	3,927	1,977	169,873	26,065	143,808	دبلوم عالي/ماجستير
Doctorate	114,744	18,055	96,689	0	0	0	114,744	18,055	96,689	دكتوراه
Total	11,739,303	1,849,512	9,889,791	671,630	399,128	272,502	11,067,673	1,450,384	9,617,289	الجملة

قوة العمل السعودية (١٥ سنة فأكثر) حسب الحالة التعليمية والجنس

Saudis Labour Force (15 Years and Above) By Education Status and Sex

Education Status	الجملة Total			متعطلون Unemployed Persons			مشتغلون Employed Persons			الحالة التعليمية
	جملة Total	إناث Female	ذكور Male	جملة Total	إناث Female	ذكور Male	جملة Total	إناث Female	ذكور Male	
Illiterate	46,408	4,311	42,097	297	0	297	46,111	4,311	41,800	أمي
Read & Write	126,282	13,029	113,253	2,528	730	1,798	123,754	12,299	111,455	يقراً ويكتب
Primary	354,797	18,717	336,080	15,075	2,534	12,541	339,722	16,183	323,539	الإبتدائية
Intermediate	617,056	26,817	590,239	30,752	5,653	25,099	586,304	21,164	565,140	المتوسطة
Secondary or Equivalent	2,011,769	185,270	1,826,499	217,695	83,193	134,502	1,794,074	102,077	1,691,997	الثانوية أو مايعادلها
Diploma	530,536	132,658	397,878	53,259	22,685	30,574	477,277	109,973	367,304	دبلوم دون الجامعة
Bachelor Degree	1,780,983	791,110	989,873	326,448	274,356	52,092	1,454,535	516,754	937,781	بكالوريوس أو ليسانس
Higher Diploma / Master Degree	78,978	19,143	59,835	5,251	3,274	1,977	73,727	15,869	57,858	دبلوم عالي/ماجستير
Doctorate	30,680	7,087	23,593	0	0	0	30,680	7,087	23,593	دكتوراه
Total	5,577,489	1,198,142	4,379,347	651,305	392,425	258,880	4,926,184	805,717	4,120,467	الجملة

قوة العمل (١٥ سنة فأكثر) حسب الحالة الزوجية والجنس
Labour Force (15 Years and Above) By Marital Status and Sex

Marital Status	الجملة Total			متعطلون Unemployed Persons			مشتغلون Employed Persons			الحالة الزوجية
	جملة Total	إناث Female	ذكور Male	جملة Total	إناث Female	ذكور Male	جملة Total	إناث Female	ذكور Male	
	Never Married	2,090,847	433,661	1,657,186	406,122	171,843	234,279	1,684,725	261,818	
Married	9,467,912	1,315,585	8,152,327	252,119	216,383	35,736	9,215,793	1,099,202	8,116,591	متزوج
Divorced	122,380	67,825	54,555	12,530	10,236	2,294	109,850	57,589	52,261	مطلق
Widowed	58,164	32,441	25,723	859	666	193	57,305	31,775	25,530	أرمل
Total	11,739,303	1,849,512	9,889,791	671,630	399,128	272,502	11,067,673	1,450,384	9,617,289	الجملة

Table (10)

جدول (١٠)

قوة العمل السعودية (١٥ سنة فأكثر) حسب الحالة الزوجية والجنس
Saudis Labour Force (15 Years and Above) By Marital Status and Sex

Marital Status	الجملة			متعطلون			مشتغلون			الحالة الزوجية
	Total			Unemployed Persons			Employed Persons			
	جملة	إناث	ذكور	جملة	إناث	ذكور	جملة	إناث	ذكور	
	Total	Female	Male	Total	Female	Male	Total	Female	Male	
Never Married	1,312,247	330,090	982,157	392,653	168,910	223,743	919,594	161,180	758,414	لم يتزوج أبداً
Married	4,158,366	804,317	3,354,049	245,677	213,027	32,650	3,912,689	591,290	3,321,399	متزوج
Divorced	75,423	42,832	32,591	12,116	9,822	2,294	63,307	33,010	30,297	مطلق
Widowed	31,453	20,903	10,550	859	666	193	30,594	20,237	10,357	أرمل
Total	5,577,489	1,198,142	4,379,347	651,305	392,425	258,880	4,926,184	805,717	4,120,467	الجملة

السكان خارج قوة العمل (١٥ سنة فأكثر) حسب المنطقة الإدارية
Population Out of The Labour Force (15 Years and Above) By Administrative Area

Administrative Area	الجملة Total	أخرى Others	عدم الرغبة في العمل Unwillingness to work	العجز أو الإعاقة أو اسباب صحية Disability or handicap or health reasons	متقاعد او متقدم بالسن Retired or Over age	أنشطة منزلية Housekeeping	ملتحق بالدراسة او ببرنامج تدريبي In school or training	المنطقة الإدارية
Riyadh	2,351,475	39,643	24,177	30,287	207,274	1,159,744	890,350	الرياض
Makkah	2,625,081	34,424	11,699	58,408	184,997	1,435,412	900,141	مكة المكرمة
Madinah	699,294	11,463	4,801	16,816	62,596	357,944	245,674	المدينة المنورة
Qassim	427,217	8,631	4,375	9,983	27,040	200,796	176,392	القصيم
Easte. Prov.	1,504,607	28,969	8,106	26,250	114,295	798,580	528,407	المنطقة الشرقية
Asir	729,747	4,547	2,492	11,492	52,271	391,239	267,706	عسير
Tabuk	287,556	11,184	9,896	6,444	13,299	132,974	113,759	تبوك
Hail	218,872	2,903	477	4,030	11,530	124,166	75,766	حائل
North.Bord.	109,413	2,720	1,197	1,637	6,954	51,231	45,674	الحدود الشمالية
Jazan	520,267	6,905	6,472	16,003	19,274	293,503	178,110	جازان
Najran	191,646	2,950	481	2,600	18,693	107,265	59,657	نجران
AL - Baha	155,206	923	839	2,813	22,051	73,378	55,202	الباحة
AL - Jouf	155,877	1,061	331	1,540	5,804	80,349	66,792	الجوف
Total	9,976,258	156,323	75,343	188,303	746,078	5,206,581	3,603,630	الجملة

Table (12)

جدول (١٢)

السكان الذكور خارج قوة العمل (١٥ سنة فأكثر) حسب المنطقة الإدارية
Males Population Out of The Labour Force (15 Years and Above) By Administrative Area

Administrative Area	الجملة Total	أخرى Others	عدم الرغبة في العمل Unwillingness to work	العجز أو الإعاقة أو اسباب صحية Disability or handicap or health reasons	متقاعد او متقدم بالسن Retired or Over age	أنشطة منزلية Housekeeping	ملتحق بالدراسة او ببرنامج تدريبي In school or training	المنطقة الإدارية
Riyadh	689,177	18,096	5,788	20,497	179,055	0	465,741	الرياض
Makkah	686,368	19,788	3,449	40,297	156,689	0	466,145	مكة المكرمة
Madinah	211,765	8,512	2,414	11,802	55,663	0	133,374	المدينة المنورة
Qassim	127,363	5,754	1,687	6,377	23,260	0	90,285	القصيم
Easte. Prov.	416,261	19,361	6,121	14,026	92,664	0	284,089	المنطقة الشرقية
Asir	188,229	2,057	955	5,033	49,475	0	130,709	عسير
Tabuk	89,487	7,166	2,783	5,138	12,270	0	62,130	تبوك
Hail	52,967	2,057	477	1,460	10,728	0	38,245	حائل
North.Bord.	32,355	1,331	823	1,045	6,324	0	22,832	الحدود الشمالية
Jazan	124,400	3,138	5,811	8,478	17,290	0	89,683	جازان
Najran	55,132	1,989	377	1,813	16,792	0	34,161	نجران
AL - Baha	42,997	594	309	819	16,921	0	24,354	الباحة
AL - Jouf	42,229	710	206	571	5,405	0	35,337	الجوف
Total	2,758,730	90,553	31,200	117,356	642,536	0	1,877,085	الجملة

Table (13)

جدول (١٣)

السكان السعوديون خارج قوة العمل (١٥ سنة فأكثر) حسب المنطقة الإدارية
Saudis Population Out of The Labour Force (15 Years and Above) By Administrative Area

Administrative Area	الجملة Total	أخرى Others	عدم الرغبة في العمل Unwillingness to work	العجز أو الإعاقة أو اسباب صحية Disability or handicap or health reasons	متقاعد او متقدم بالسن Retired or Over age	أنشطة منزلية Housekeeping	ملتحق بالدراسة او ببرنامج تدريبي In school or training	المنطقة الإدارية
Riyadh	1,782,420	29,638	14,977	24,660	193,092	774,921	745,132	الرياض
Makkah	1,798,558	25,204	6,817	45,959	164,632	901,145	654,801	مكة المكرمة
Madinah	544,568	8,571	4,136	11,262	53,817	257,246	209,536	المدينة المنورة
Qassim	390,651	4,116	4,042	9,983	27,040	175,670	169,800	القصيم
Easte. Prov.	1,257,121	19,381	8,106	24,468	105,404	616,455	483,307	المنطقة الشرقية
Asir	696,558	3,153	2,175	11,492	52,271	367,286	260,181	عسير
Tabuk	269,416	11,144	9,453	6,019	13,299	117,777	111,724	تبوك
Hail	202,665	2,293	294	4,030	11,036	111,526	73,486	حائل
North.Bord.	103,900	2,419	1,106	1,637	6,954	46,959	44,825	الحدود الشمالية
Jazan	459,791	5,707	3,312	14,601	18,188	257,169	160,814	جازان
Najran	169,388	2,066	481	2,210	17,483	90,922	56,226	نجران
AL - Baha	147,283	748	755	2,813	21,885	66,790	54,292	الباحة
AL - Jouf	144,902	912	331	1,259	5,804	71,169	65,427	الجوف
Total	7,967,221	115,352	55,985	160,393	690,905	3,855,035	3,089,551	الجملة

Table (14)

جدول (١٤)

السكان السعوديون الذكور خارج قوة العمل (١٥ سنة فأكثر) حسب المنطقة الإدارية
Saudis Males Population Out of The Labour Force (15 Years and Above) By Administrative Area

Administrative Area	الجملة Total	أخرى Others	عدم الرغبة في العمل Unwillingness to work	العجز أو الإعاقة أو اسباب صحية Disability or handicap or health reasons	متقاعد او متقدم بالسن Retired or Over age	أنشطة منزلية Housekeeping	ملتحق بالدراسة او ببرنامج تدريبي In school or training	المنطقة الإدارية
Riyadh	584,428	11,699	3,928	16,234	166,155	0	386,412	الرياض
Makkah	518,451	14,025	1,866	29,363	141,601	0	331,596	مكة المكرمة
Madinah	176,706	5,877	2,289	7,253	48,788	0	112,499	المدينة المنورة
Qassim	119,478	2,016	1,687	6,377	23,260	0	86,138	القصيم
Easte. Prov.	373,920	10,849	6,121	12,976	86,320	0	257,654	المنطقة الشرقية
Asir	182,380	797	955	5,033	49,475	0	126,120	عسير
Tabuk	87,446	7,166	2,496	4,713	12,270	0	60,801	تبوك
Hail	50,392	1,508	294	1,460	10,234	0	36,896	حائل
North.Bord.	31,671	1,030	767	1,045	6,324	0	22,505	الحدود الشمالية
Jazan	109,463	2,366	2,651	7,242	16,684	0	80,520	جازان
Najran	50,987	1,105	377	1,549	15,731	0	32,225	نجران
AL - Baha	42,212	457	225	819	16,841	0	23,870	الباحة
AL - Jouf	41,067	561	206	441	5,405	0	34,454	الجوف
Total	2,368,601	59,456	23,862	94,505	599,088	0	1,591,690	الجملة

Table (15)

جدول (١٥)

السكان خارج قوة العمل (١٥ سنة فأكثر) حسب فئات العمر
Population Out of The Labour Force (15 Years and Above) By Age Group

الجملة	أخرى	عدم الرغبة في العمل	العجز أو الإعاقة أو أسباب صحية	متقاعد أو متقدم بالسن	أنشطة منزلية	ملتحق بالدراسة أو ببرنامج تدريبي	فئات العمر
Total	Others	Unwillingness to work	Disability or handicap or health reasons	Retired or Over age	Housekeeping	In school or training	Age Group
2,480,162	17,018	5,443	10,534	0	96,424	2,350,743	19-15
1,637,225	41,774	15,329	19,033	0	443,737	1,117,352	24-20
885,484	35,331	11,753	14,354	0	703,730	120,316	29-25
825,857	18,187	10,043	13,486	363	769,994	13,784	34-30
829,997	16,837	9,275	19,323	2,268	781,228	1,066	39-35
735,248	8,207	6,379	12,051	10,358	697,884	369	44-40
561,779	7,706	6,306	7,142	29,339	511,286	0	49-45
484,455	4,206	4,700	10,360	89,082	376,107	0	54-50
415,955	2,178	2,022	6,518	111,102	294,135	0	59-55
387,152	3,080	1,805	14,274	164,231	203,762	0	64-60
732,944	1,799	2,288	61,228	339,335	328,294	0	65+
9,976,258	156,323	75,343	188,303	746,078	5,206,581	3,603,630	Total الجملة

Table (16)

جدول (١٦)

السكان الذكور خارج قوة العمل (١٥ سنة فأكثر) حسب فئات العمر
Males Population Out of The Labour Force (15 Years and Above) By Age Group

الجملة	أخرى	عدم الرغبة في العمل	العجز أو الإعاقة أو اسباب صحية	متقاعد او متقدم بالسن	أنشطة منزلية	ملتحق بالدراسة او ببرنامج تدريبي	فئات العمر
Total	Others	Unwillingness to work	Disability or handicap or health reasons	Retired or Over age	Housekeeping	In school or training	Age Group
1,230,923	11,952	3,704	7,018	0	0	1,208,249	19-15
642,449	20,957	3,679	13,448	0	0	604,365	24-20
89,174	17,487	3,479	9,480	0	0	58,728	29-25
26,719	7,422	3,401	10,473	363	0	5,060	34-30
28,892	9,152	3,515	14,297	1,614	0	314	39-35
28,849	6,707	3,452	11,065	7,256	0	369	44-40
37,318	5,977	2,614	6,765	21,962	0	0	49-45
89,855	3,842	3,284	9,130	73,599	0	0	54-50
105,853	2,178	1,732	4,826	97,117	0	0	59-55
158,210	3,080	1,274	8,842	145,014	0	0	64-60
320,488	1,799	1,066	22,012	295,611	0	0	65+
2,758,730	90,553	31,200	117,356	642,536	0	1,877,085	Total الجملة

Table (17)

جدول (١٧)

السكان السعوديون خارج قوة العمل (١٥ سنة فأكثر) حسب فئات العمر
 Saudis Population Out of The Labour Force (15 Years and Above) By Age Group

الجملة	أخرى	عدم الرغبة في العمل	العجز أو الإعاقة أو اسباب صحية	متقاعد او متقدم بالسن	أنشطة منزلية	ملتحق بالدراسة او ببرنامج تدريبي	فئات العمر
Total	Others	Unwillingness to work	Disability or handicap or health reasons	Retired or Over age	Housekeeping	In school or training	Age Group
2,040,257	12,883	3,629	9,789	0	60,710	1,953,246	19-15
1,412,256	35,735	10,828	17,353	0	330,320	1,018,020	24-20
701,276	30,195	8,570	13,331	0	543,873	105,307	29-25
579,804	14,034	7,890	12,770	363	533,204	11,543	34-30
534,367	8,807	7,550	15,859	2,268	498,817	1,066	39-35
482,901	3,634	5,857	11,345	10,358	451,338	369	44-40
439,174	5,175	4,128	6,618	28,170	395,083	0	49-45
417,372	1,437	3,183	7,781	88,062	316,909	0	54-50
365,534	1,643	1,377	4,902	105,622	251,990	0	59-55
336,720	1,066	1,234	7,706	150,858	175,856	0	64-60
657,560	743	1,739	52,939	305,204	296,935	0	65+
7,967,221	115,352	55,985	160,393	690,905	3,855,035	3,089,551	Total الجملة

Table (18)

جدول (١٨)

السكان السعوديون الذكور خارج قوة العمل (١٥ سنة فأكثر) حسب فئات العمر
Saudis Males Population Out of The Labour Force (15 Years and Above) By Age Group

الجملة	أخرى	عدم الرغبة في العمل	العجز أو الإعاقة أو أسباب صحية	متقاعد أو متقدم بالسن	أنشطة منزلية	ملتحق بالدراسة أو ببرنامج تدريبي	فئات العمر
Total	Others	Unwillingness to work	Disability or handicap or health reasons	Retired or Over age	Housekeeping	In school or training	Age Group
1,011,469	8,710	1,890	6,325	0	0	994,544	19-15
574,532	17,662	2,238	12,485	0	0	542,147	24-20
75,583	13,681	2,997	8,738	0	0	50,167	29-25
22,717	5,047	3,401	9,757	363	0	4,149	34-30
20,309	3,442	3,096	11,843	1,614	0	314	39-35
23,048	2,134	2,930	10,359	7,256	0	369	44-40
34,106	4,197	2,144	6,550	21,215	0	0	49-45
83,334	1,131	2,205	6,551	73,447	0	0	54-50
98,786	1,643	1,087	3,535	92,521	0	0	59-55
139,160	1,066	808	2,971	134,315	0	0	64-60
285,557	743	1,066	15,391	268,357	0	0	65+
2,368,601	59,456	23,862	94,505	599,088	0	1,591,690	Total الجملة

السكان خارج قوة العمل (١٥ سنة فأكثر) حسب الحالة التعليمية
Population Out of The Labour Force (15 Years and Above) By Education Status

Education Status	الجملة Total	أخرى Others	عدم الرغبة في العمل Unwillingness to work	العجز أو الإعاقة أو اسباب صحية Disability or handicap or health reasons	متقاعد او متقدم بالسن Retired or Over age	أنشطة منزلية Housekeeping	ملتحق بالدراسة او ببرنامج تدريبي In school or training	الحالة التعليمية
Illiterate	665,403	1,908	5,316	71,612	108,510	478,057	0	أمي
Read & Write	924,233	5,661	4,244	37,769	150,561	723,337	2,661	يقرأ ويكتب
Primary	1,221,835	15,881	12,590	28,687	159,903	768,931	235,843	الإبتدائية
Intermediate	2,750,693	25,104	16,444	23,861	116,582	1,021,334	1,547,368	المتوسطة
Secondary or Equivalent	3,459,359	47,816	22,614	19,490	95,041	1,545,847	1,728,551	الثانوية أو مايعادلها
Diploma	164,703	9,856	1,184	2,003	32,422	97,515	21,723	دبلوم دون الجامعة
Bachelor Degree	748,744	48,032	11,960	4,881	69,714	551,220	62,937	بكالوريوس أو ليسانس
Higher Diploma / Master Degree	30,926	2,007	991	0	7,314	16,067	4,547	دبلوم عالي / ماجستير
Doctorate	10,362	58	0	0	6,031	4,273	0	دكتوراه
Total	9,976,258	156,323	75,343	188,303	746,078	5,206,581	3,603,630	الجملة

السكان الذكور خارج قوة العمل (٥١ سنة فأكثر) حسب الحالة التعليمية
Males Population Out of The Labour Force (15 Years and Above) By Education Status

Education Status	الجملة Total	أخرى Others	عدم الرغبة في العمل Unwillingness to work	العجز أو الإعاقة أو اسباب صحية Disability or handicap or health reasons	متقاعد او متقدم بالسن Retired or Over age	أنشطة منزلية Housekeeping	ملتحق بالدراسة او ببرنامج تدريبي In school or training	الحالة التعليمية
Illiterate	113,971	1,620	2,299	32,097	77,955	0	0	أمي
Read & Write	154,835	5,599	2,211	19,309	126,271	0	1,445	يقرأ ويكتب
Primary	320,619	11,751	7,254	24,721	154,127	0	122,766	الإبتدائية
Intermediate	976,441	18,956	9,117	19,573	114,146	0	814,649	المتوسطة
Secondary or Equivalent	1,025,251	28,044	6,521	15,081	88,810	0	886,795	الثانوية أو مايعادلها
Diploma	46,941	6,520	675	1,694	22,040	0	16,012	دبلوم دون الجامعة
Bachelor Degree	106,884	17,032	2,648	4,881	48,682	0	33,641	بكالوريوس أو ليسانس
Higher Diploma / Master Degree	8,747	1,031	475	0	5,464	0	1,777	دبلوم عالي / ماجستير
Doctorate	5,041	0	0	0	5,041	0	0	دكتوراه
Total	2,758,730	90,553	31,200	117,356	642,536	0	1,877,085	الجملة

السكان السعوديون خارج قوة العمل (٥١ سنة فأكثر) حسب الحالة التعليمية
Saudis Population Out of The Labour Force (15 Years and Above) By Education Status

Education Status	الجملة Total	أخرى Others	عدم الرغبة في العمل Unwillingness to work	العجز أو الإعاقة أو اسباب صحية Disability or handicap or health reasons	متقاعد او متقدم بالسن Retired or Over age	أنشطة منزلية Housekeeping	ملتحق بالدراسة او ببرنامج تدريبي In school or training	الحالة التعليمية
Illiterate	592,518	1,908	3,772	64,574	97,624	424,640	0	أمي
Read & Write	761,162	3,751	3,432	27,931	133,715	589,974	2,359	يقرأ ويكتب
Primary	1,036,154	11,129	10,440	26,632	154,126	631,943	201,884	الإبتدائية
Intermediate	2,204,023	19,745	13,907	21,031	111,254	770,752	1,267,334	المتوسطة
Secondary or Equivalent	2,835,617	40,663	16,793	16,887	89,154	1,133,203	1,538,917	الثانوية أو مايعادلها
Diploma	102,488	7,359	711	1,381	31,484	40,968	20,585	دبلوم دون الجامعة
Bachelor Degree	416,270	30,398	6,455	1,957	62,030	260,973	54,457	بكالوريوس أو ليسانس
Higher Diploma / Master Degree	14,479	399	475	0	7,314	2,276	4,015	دبلوم عالي / ماجستير
Doctorate	4,510	0	0	0	4,204	306	0	دكتوراه
Total	7,967,221	115,352	55,985	160,393	690,905	3,855,035	3,089,551	الجملة

السكان السعوديون الذكور خارج قوة العمل (٥ سنة فأكثر) حسب الحالة التعليمية
Saudis Males Population Out of The Labour Force (15 Years and Above) By Education Status

Education Status	الجملة Total	أخرى Others	عدم الرغبة في العمل Unwillingness to work	العجز أو الإعاقة أو اسباب صحية Disability or handicap or health reasons	متقاعد او متقدم بالسن Retired or Over age	أنشطة منزلية Housekeeping	ملتحق بالدراسة او ببرنامج تدريبي In school or training	الحالة التعليمية
Illiterate	100,945	1,620	755	26,429	72,141	0	0	أمي
Read & Write	131,622	3,751	2,023	11,292	113,413	0	1,143	يقرأ ويكتب
Primary	286,878	8,274	5,728	22,991	149,433	0	100,452	الإبتدائية
Intermediate	820,059	14,685	7,986	17,267	109,410	0	670,711	المتوسطة
Secondary or Equivalent	897,809	23,070	5,170	13,188	82,923	0	773,458	الثانوية أو مايعادلها
Diploma	42,784	4,231	675	1,381	21,384	0	15,113	دبلوم دون الجامعة
Bachelor Degree	77,435	3,686	1,050	1,957	41,706	0	29,036	بكالوريوس أو ليسانس
Higher Diploma / Master Degree	7,855	139	475	0	5,464	0	1,777	دبلوم عالي / ماجستير
Doctorate	3,214	0	0	0	3,214	0	0	دكتوراه
Total	2,368,601	59,456	23,862	94,505	599,088	0	1,591,690	الجملة

Table (23)

جدول (٢٣)

السكان خارج قوة العمل (١٥ سنة فأكثر) حسب الحالة الزوجية
Population Out of The Labour Force (15 Years and Above) By Marital Status

Marital Status	الجملة Total	أخرى Others	عدم الرغبة في العمل Unwillingness to work	العجز أو الإعاقة أو اسباب صحية Disability or handicap or health reasons	متقاعد او متقدم بالسن Retired or Over age	أنشطة منزلية Housekeeping	ملتحق بالدراسة او ببرنامج تدريبي In school or training	الحالة الزوجية
Never Married	4,019,369	92,479	32,141	75,492	4,837	374,904	3,439,516	لم يتزوج أبداً
Married	5,350,551	58,949	39,084	62,889	670,001	4,361,251	158,377	متزوج
Divorced	126,753	3,923	3,141	7,419	9,452	97,402	5,416	مطلق
Widowed	479,585	972	977	42,503	61,788	373,024	321	أرمل
Total	9,976,258	156,323	75,343	188,303	746,078	5,206,581	3,603,630	الجملة

Table (24)

جدول (٢٤)

السكان الذكور خارج قوة العمل (١٥ سنة فأكثر) حسب الحالة الزوجية
Males Population Out of The Labour Force (15 Years and Above) By Marital Status

Marital Status	الجملة Total	أخرى Others	عدم الرغبة في العمل Unwillingness to work	العجز أو الإعاقة أو اسباب صحية Disability or handicap or health reasons	متقاعد او متقدم بالسن Retired or Over age	أنشطة منزلية Housekeeping	ملتحق بالدراسة او ببرنامج تدريبي In school or training	الحالة الزوجية
Never Married	1,982,859	54,149	16,515	54,057	4,573	0	1,853,565	لم يتزوج أبداً
Married	735,677	34,971	14,433	53,782	608,971	0	23,520	متزوج
Divorced	11,222	1,305	189	3,955	5,773	0	0	مطلق
Widowed	28,972	128	63	5,562	23,219	0	0	أرمل
Total	2,758,730	90,553	31,200	117,356	642,536	0	1,877,085	الجملة

السكان السعوديون خارج قوة العمل (١٥ سنة فأكثر) حسب الحالة الزوجية
Saudis Population Out of The Labour Force (15 Years and Above) By Marital Status

Marital Status	الجملة Total	أخرى Others	عدم الرغبة في العمل Unwillingness to work	العجز أو الإعاقة أو اسباب صحية Disability or handicap or health reasons	متقاعد او متقدم بالسن Retired or Over age	أنشطة منزلية Housekeeping	ملتحق بالدراسة او ببرنامج تدريبي In school or training	الحالة الزوجية
Never Married	3,405,581	77,605	26,388	69,136	4,837	294,695	2,932,920	لم يتزوج أبداً
Married	4,032,189	33,592	25,584	45,423	627,195	3,149,501	150,894	متزوج
Divorced	115,103	3,574	3,141	7,094	8,396	87,482	5,416	مطلق
Widowed	414,348	581	872	38,740	50,477	323,357	321	أرمل
Total	7,967,221	115,352	55,985	160,393	690,905	3,855,035	3,089,551	الجملة

السكان السعوديون الذكور خارج قوة العمل (١٥ سنة فأكثر) حسب الحالة الزوجية
 Saudis Males Population Out of The Labour Force (15 Years and Above) By Marital Status

Marital Status	الجملة Total	أخرى Others	عدم الرغبة في العمل Unwillingness to work	العجز أو الإعاقة أو اسباب صحية Disability or handicap or health reasons	متقاعد او متقدم بالسن Retired or Over age	أنشطة منزلية Housekeeping	ملتحق بالدراسة او ببرنامج تدريبي In school or training	الحالة الزوجية
Never Married	1,683,231	44,403	12,903	49,761	4,573	0	1,571,591	لم يتزوج أبداً
Married	652,629	13,620	10,707	37,660	570,543	0	20,099	متزوج
Divorced	10,166	1,305	189	3,955	4,717	0	0	مطلق
Widowed	22,575	128	63	3,129	19,255	0	0	أرمل
Total	2,368,601	59,456	23,862	94,505	599,088	0	1,591,690	الجملة

المشتغلون (١٥ سنة فأكثر) حسب المنطقة الإدارية والمجموعات الرئيسية للمهنة
Employed persons (15 Years and Above) By Administrative Area and Main Occupation Groups

Administrative Area	الجملة Total	المهن الهندسية الاساسية المساعدة Occupations of Supporting Basic Engineering	مهن العمليات الصناعية والكيميائية والصناعات الغذائية Occupations of Industrial , Chemical Operations and Food Industries	مهن الزراعة وتربية الحيوان والطيور والصيد Occupations of Agriculture, Animal Husbandry & Fishing	مهن الخدمات Occupations of Services	مهن البيع Occupations of Sales	المهن الكتابية Occupations of Clerical	الفنيون في المجالات العلمية والفنية والانسانية Technicians in Professional, Technical and Humanitarian Fields	الاختصاصيون في المجالات العلمية والفنية والانسانية Specialists in Professional, Technical and Humanitarian Fields	المشروعون والمديرون ومديرو الاعمال Lawmakers, Directors and business Managers	المنطقة الإدارية
Riyadh	2,964,114	649,034	68,282	93,131	768,083	288,180	274,631	252,476	440,775	129,522	الرياض
Makkah	2,886,082	515,833	59,690	80,101	812,486	390,942	246,384	304,928	353,826	121,892	مكة المكرمة
Madinah	608,869	82,606	16,650	29,687	177,268	80,358	50,986	78,937	68,390	23,987	المدينة المنورة
Qassim	510,995	88,238	10,376	41,277	140,613	51,758	39,063	59,233	59,890	20,547	القصيم
Easte. Prov.	1,776,119	271,980	42,626	58,356	435,716	210,162	145,646	241,180	289,666	80,787	المنطقة الشرقية
Asir	713,004	112,193	9,456	29,684	263,472	59,681	51,338	106,183	66,648	14,349	عسير
Tabuk	268,597	38,736	2,877	38,300	100,310	14,110	18,768	32,227	18,131	5,138	تبوك
Hail	237,712	35,044	4,533	30,971	62,056	20,629	26,504	30,086	22,122	5,767	حائل
North.Bord.	115,491	16,231	4,935	6,394	35,861	10,029	9,696	18,549	11,186	2,610	الحدود الشمالية
Jazan	481,537	38,321	11,537	31,413	176,703	77,298	39,983	61,774	37,633	6,875	جازان
Najran	167,755	35,635	2,342	7,913	42,831	19,842	16,987	21,598	15,858	4,749	نجران
AL - Baha	159,590	18,916	2,515	3,805	49,051	16,619	17,620	29,860	17,692	3,512	الباحة
AL - Jouf	177,808	22,994	3,211	17,040	47,182	20,268	17,030	28,923	12,538	8,622	الجوف
Total	11,067,673	1,925,761	239,030	468,072	3,111,632	1,259,876	954,636	1,265,954	1,414,355	428,357	الجملة

المشتغلون الذكور (١٥ سنة فأكثر) حسب المنطقة الإدارية والمجموعات الرئيسية للمهنة
Males Employed persons (15 Years and Above) By Administrative Area and Main Occupation Groups

Administrative Area	الجملة Total	المهن الهندسية الاساسية المساعدة Occupations of Supporting Basic Engineering	مهن العمليات الصناعية والكيميائية والصناعات الغذائية Occupations of Industrial , Chemical Operations and Food Industries	مهن الزراعة وتربية الحيوان والطيور والصيد Occupations of Agriculture, Animal Husbandry & Fishing	مهن الخدمات Occupations of Services	مهن البيع Occupations of Sales	المهن الكتابية Occupations of Clerical	الفنيون في المجالات العلمية والفنية والانسانية Technicians in Professional, Technical and Humanitarian Fields	الاختصاصيون في المجالات العلمية والفنية والانسانية Specialists in Professional, Technical and Humanitarian Fields	المشروعون والمديرون ومدبرو الاعمال Lawmakers, Directors and business Managers	المنطقة الإدارية
Riyadh	2,551,192	648,619	63,549	93,131	584,080	281,536	221,152	154,781	384,159	120,185	الرياض
Makkah	2,522,818	515,108	58,387	78,832	664,897	377,502	204,221	206,649	300,347	116,875	مكة المكرمة
Madinah	532,907	82,606	15,870	29,431	149,422	79,576	42,700	56,098	55,061	22,143	المدينة المنورة
Qassim	440,326	88,238	10,376	41,036	110,454	51,548	35,984	35,680	48,116	18,894	القصيم
Easte. Prov.	1,549,997	271,335	41,743	58,356	340,250	205,504	121,670	174,216	259,903	77,020	المنطقة الشرقية
Asir	622,127	111,687	9,187	29,684	224,229	59,158	43,321	75,318	56,120	13,423	عسير
Tabuk	234,773	38,568	2,877	38,300	89,281	13,843	15,272	18,567	13,425	4,640	تبوك
Hail	208,490	35,044	4,427	30,380	49,891	20,563	22,907	20,960	18,749	5,569	حائل
North.Bord.	96,371	16,231	4,935	6,334	30,040	9,967	8,118	11,022	7,259	2,465	الحدود الشمالية
Jazan	423,213	38,260	11,537	31,184	156,929	74,992	32,887	41,507	29,346	6,571	جازان
Najran	149,157	35,635	2,342	7,650	39,524	19,587	14,981	12,573	12,329	4,536	نجران
AL - Baha	132,870	18,916	2,314	3,805	41,313	16,373	15,214	18,721	12,788	3,426	الباحة
AL - Jouf	153,048	22,994	3,211	17,040	38,491	20,268	14,666	18,150	10,022	8,206	الجوف
Total	9,617,289	1,923,241	230,755	465,163	2,518,801	1,230,417	793,093	844,242	1,207,624	403,953	الجملة

المشتغلون السعوديون (١٥ سنة فأكثر) حسب المنطقة الإدارية والمجموعات الرئيسية للمهنة
Saudis Employed persons (15 Years and Above) By Administrative Area and Main Occupation Groups

Administrative Area	الجملة Total	المهن الهندسية الاساسية المساعدة Occupations of Supporting Basic Engineering	مهن العمليات الصناعية والكيميائية والصناعات الغذائية Occupations of Industrial , Chemical Operations and Food Industries	مهن الزراعة وتربية الحيوان والطيور والصيد Occupations of Agriculture, Animal Husbandry & Fishing	مهن الخدمات Occupations of Services	مهن البيع Occupations of Sales	المهن الكتابية Occupations of Clerical	الفنيون في المجالات العلمية والفنية والانسانية Technicians in Professional, Technical and Humanitarian Fields	الاختصاصيون في المجالات العلمية والفنية والانسانية Specialists in Professional, Technical and Humanitarian Fields	المشروعون والمديرون ومديرو الاعمال Lawmakers, Directors and business Managers	المنطقة الإدارية
Riyadh	1,123,182	26,479	6,167	18,392	372,828	54,772	235,473	174,591	151,053	83,427	الرياض
Makkah	1,163,683	45,919	3,201	45,904	360,706	99,788	194,834	218,028	124,708	70,595	مكة المكرمة
Madinah	278,728	12,464	3,881	8,442	82,301	12,776	46,385	62,123	32,472	17,884	المدينة المنورة
Qassim	240,771	8,468	1,205	16,079	66,349	18,829	35,749	51,206	30,244	12,642	القصيم
Easte. Prov.	783,952	59,308	14,296	14,379	241,558	48,141	123,539	160,322	74,598	47,811	المنطقة الشرقية
Asir	400,545	6,722	218	23,625	176,923	15,138	49,448	83,837	32,101	12,533	عسير
Tabuk	148,962	3,172	173	6,100	75,748	4,443	18,163	27,253	9,824	4,086	تبوك
Hail	135,600	2,932	139	25,872	38,676	2,959	25,800	25,035	8,803	5,384	حائل
North.Bord.	64,041	2,063	82	4,858	22,152	1,762	8,909	16,639	5,483	2,093	الحدود الشمالية
Jazan	308,251	6,331	775	22,515	121,424	31,508	37,633	58,629	25,634	3,802	جازان
Najran	88,984	3,323	202	2,633	31,497	5,500	16,328	17,516	7,912	4,073	نجران
AL - Baha	98,045	1,711	61	2,310	29,123	3,814	17,554	26,586	13,658	3,228	الباحة
AL - Jouf	91,440	1,810	153	3,115	27,572	2,921	16,058	24,121	7,369	8,321	الجوف
Total	4,926,184	180,702	30,553	194,224	1,646,857	302,351	825,873	945,886	523,859	275,879	الجملة

المشتغلون السعوديون الذكور (١٥ سنة فأكثر) حسب المنطقة الإدارية والمجموعات الرئيسية للمهنة
Saudis Males Employed persons (15 Years and Above) By Administrative Area and Main Occupation Groups

Administrative Area	الجملة Total	المهن الهندسية الاساسية المساعدة Occupations of Supporting Basic Engineering	مهن العمليات الصناعية والكيميائية والصناعات الغذائية Occupations of Industrial , Chemical Operations and Food Industries	مهن الزراعة وتربية الحيوان والطيور والصيد Occupations of Agriculture, Animal Husbandry & Fishing	مهن الخدمات Occupations of Services	مهن البيع Occupations of Sales	المهن الكتابية Occupations of Clerical	الفنيون في المجالات العلمية والفنية والانسانية Technicians in Professional, Technical and Humanitarian Fields	الاختصاصيون في المجالات العلمية والفنية والانسانية Specialists in Professional, Technical and Humanitarian Fields	المشروعون والمديرون ومديرو الاعمال Lawmakers, Directors and business Managers	المنطقة الإدارية
Riyadh	916,261	26,479	2,879	18,392	361,034	49,376	185,224	91,053	106,986	74,838	الرياض
Makkah	956,013	45,543	2,821	44,635	339,861	90,288	155,964	127,205	83,769	65,927	مكة المكرمة
Madinah	236,328	12,464	3,488	8,186	80,081	12,575	38,216	41,262	24,016	16,040	المدينة المنورة
Qassim	199,661	8,468	1,205	15,838	61,528	18,619	32,670	29,012	21,332	10,989	القصيم
Easte. Prov.	665,359	59,308	13,413	14,379	230,678	44,025	99,718	103,957	55,448	44,433	المنطقة الشرقية
Asir	349,236	6,722	218	23,625	173,338	14,615	41,431	54,195	23,485	11,607	عسير
Tabuk	126,384	3,172	173	6,100	74,531	4,176	14,667	14,210	5,767	3,588	تبوك
Hail	118,370	2,932	33	25,281	37,432	2,893	22,203	16,084	6,326	5,186	حائل
North.Bord.	51,412	2,063	82	4,798	21,683	1,714	7,331	9,177	2,616	1,948	الحدود الشمالية
Jazan	268,636	6,270	775	22,286	118,370	29,815	30,735	38,362	18,525	3,498	جازان
Najran	75,393	3,323	202	2,460	31,014	5,245	14,322	9,682	5,285	3,860	نجران
AL - Baha	79,462	1,711	61	2,310	28,287	3,814	15,148	15,743	9,246	3,142	الباحة
AL - Jouf	77,952	1,810	153	3,115	27,298	2,921	13,694	15,427	5,629	7,905	الجوف
Total	4,120,467	180,265	25,503	191,405	1,585,135	280,076	671,323	565,369	368,430	252,961	الجملة

Table (31)

جدول (٣١)

المشتغلون (١٥ سنة فأكثر) حسب فئات العمر والمجموعات الرئيسية للمهنة
Employed persons (15 Years and Above) By Age Group and Main Occupation Groups

الجملة	المهن الهندسية الاساسية المساعدة	مهن العمليات الصناعية والكيميائية والصناعات الغذائية	مهن الزراعة وتربية الحيوان والطيور والصيد	مهن الخدمات	مهن البيع	المهن الكتابية	الفنيون في المجالات العلمية والفنية والانسانية	الاختصاصيون في المجالات العلمية والفنية والانسانية	المشرون والمديرون ومديرو الاعمال	فئات العمر
Total	Occupations of Supporting Basic Engineering	Occupations of Industrial , Chemical Operations and Food Industries	Occupations of Agriculture, Animal Husbandry & Fishing	Occupations of Services	Occupations of Sales	Occupations of Clerical	Technicians in Professional, Technical and Humanitarian Fields	Specialists in Professional, Technical and Humanitarian Fields	Lawmakers, Directors and business Managers	Age Group
52,664	9,328	821	2,043	22,654	12,613	3,969	1,236	0	0	19-15
563,199	82,493	15,647	12,994	229,649	64,804	71,678	53,982	25,022	6,930	24-20
1,406,616	196,380	21,574	31,230	490,687	117,115	182,235	189,476	148,349	29,570	29-25
1,961,293	300,042	28,091	64,207	614,440	200,755	191,721	260,041	249,869	52,127	34-30
2,266,528	425,732	46,720	62,842	645,358	246,613	180,377	283,244	302,245	73,397	39-35
1,836,926	345,482	42,224	69,892	509,174	212,588	127,564	216,663	242,097	71,242	44-40
1,317,725	269,122	36,743	58,388	318,156	145,260	85,698	133,961	201,139	69,258	49-45
828,329	155,072	25,862	50,797	154,121	114,524	66,220	75,366	131,161	55,206	54-50
502,084	94,411	10,414	43,772	84,642	71,104	38,050	36,463	79,117	44,111	59-55
197,682	34,992	7,391	29,816	24,614	43,279	4,701	11,872	24,795	16,222	64-60
134,627	12,707	3,543	42,091	18,137	31,221	2,423	3,650	10,561	10,294	65+
11,067,673	1,925,761	239,030	468,072	3,111,632	1,259,876	954,636	1,265,954	1,414,355	428,357	Total الجملة

المشتغلون الذكور (١٥ سنة فأكثر) حسب فئات العمر والمجموعات الرئيسية للمهنة
Males Employed persons (15 Years and Above) By Age Group and Main Occupation Groups

الجملة	المهن الهندسية الاساسية المساعدة	مهن العمليات الصناعية والكيميائية والصناعات الغذائية	مهن الزراعة وتربية الحيوان والطيور والصيد	مهن الخدمات	مهن البيع	المهن الكتابية	الفنيون في المجالات العلمية والفنية والانسانية	الاختصاصيون في المجالات العلمية والفنية والانسانية	المشرون والمديرون ومديرو الاعمال	فئات العمر
Total	Occupations of Supporting Basic Engineering	Occupations of Industrial , Chemical Operations and Food Industries	Occupations of Agriculture, Animal Husbandry & Fishing	Occupations of Services	Occupations of Sales	Occupations of Clerical	Technicians in Professional, Technical and Humanitarian Fields	Specialists in Professional, Technical and Humanitarian Fields	Lawmakers, Directors and business Managers	Age Group
44,874	9,328	436	2,043	16,191	12,613	3,027	1,236	0	0	19-15
480,671	82,285	14,465	12,890	193,704	60,324	56,881	35,744	18,621	5,757	24-20
1,191,515	195,547	20,670	31,230	411,916	109,098	151,600	126,376	116,840	28,238	29-25
1,635,013	300,042	27,043	64,207	490,867	195,698	151,896	154,527	201,759	48,974	34-30
1,891,896	425,383	44,497	62,517	481,067	241,371	142,715	174,401	251,908	68,037	39-35
1,579,479	345,157	41,572	69,892	394,648	210,321	103,438	140,577	206,696	67,178	44-40
1,205,908	268,485	36,413	58,221	277,052	143,223	78,910	100,752	178,489	64,363	49-45
784,248	154,904	25,862	50,113	140,270	113,003	61,491	62,432	124,153	52,020	54-50
480,830	94,411	10,414	42,937	76,447	70,285	36,011	32,860	74,595	42,870	59-55
191,884	34,992	6,578	29,504	20,919	43,279	4,701	11,687	24,002	16,222	64-60
130,971	12,707	2,805	41,609	15,720	31,202	2,423	3,650	10,561	10,294	65+
9,617,289	1,923,241	230,755	465,163	2,518,801	1,230,417	793,093	844,242	1,207,624	403,953	Total الجملة

المشتغلون السعوديون (١٥ سنة فأكثر) حسب فئات العمر والمجموعات الرئيسية للمهنة
Saudis Employed persons (15 Years and Above) By Age Group and Main Occupation Groups

الجملة	المهن الهندسية الاساسية المساعدة	مهن العمليات الصناعية والكيميائية والصناعات الغذائية	مهن الزراعة وتربية الحيوان والطيور والصيد	مهن الخدمات	مهن البيع	المهن الكتابية	الفنيون في المجالات العلمية والفنية والانسانية	الاختصاصيون في المجالات العلمية والفنية والانسانية	المشرون والمديرون ومديرو الاعمال	فئات العمر
Total	Occupations of Supporting Basic Engineering	Occupations of Industrial , Chemical Operations and Food Industries	Occupations of Agriculture, Animal Husbandry & Fishing	Occupations of Services	Occupations of Sales	Occupations of Clerical	Technicians in Professional, Technical and Humanitarian Fields	Specialists in Professional, Technical and Humanitarian Fields	Lawmakers, Directors and business Managers	Age Group
22,120	142	811	1,162	11,365	4,442	3,315	883	0	0	19-15
342,722	16,184	6,778	2,433	153,049	26,585	67,760	47,330	16,409	6,194	24-20
884,261	25,923	6,571	6,730	338,862	41,478	170,933	169,980	98,976	24,808	29-25
948,488	28,188	4,467	13,998	321,655	41,725	173,306	214,122	115,831	35,196	34-30
852,720	22,392	3,274	9,173	277,130	32,930	154,934	201,262	107,713	43,912	39-35
674,585	19,031	2,297	17,479	232,472	28,970	105,765	148,597	82,895	37,079	44-40
508,263	24,462	2,279	16,987	170,905	27,866	69,413	91,833	57,538	46,980	49-45
326,351	16,270	2,639	30,847	81,728	30,443	49,574	48,407	28,505	37,938	54-50
213,060	17,391	140	32,806	40,729	28,073	28,632	22,409	13,886	28,994	59-55
70,473	8,002	559	22,733	10,510	17,102	1,216	813	1,712	7,826	64-60
83,141	2,717	738	39,876	8,452	22,737	1,025	250	394	6,952	65+
4,926,184	180,702	30,553	194,224	1,646,857	302,351	825,873	945,886	523,859	275,879	Total الجملة

المشتغلون السعوديون الذكور (١٥ سنة فأكثر) حسب فئات العمر والمجموعات الرئيسية للمهنة
Saudis Males Employed persons (15 Years and Above) By Age Group and Main Occupation Groups

الجملة	المهن الهندسية الاساسية المساعدة	مهن العمليات الصناعية والكيميائية والصناعات الغذائية	مهن الزراعة وتربية الحيوان والطيور والصيد	مهن الخدمات	مهن البيع	المهن الكتابية	الفنيون في المجالات العلمية والفنية والانسانية	الاختصاصيون في المجالات العلمية والفنية والانسانية	المشرون والمديرون ومديرو الاعمال	فئات العمر
Total	Occupations of Supporting Basic Engineering	Occupations of Industrial , Chemical Operations and Food Industries	Occupations of Agriculture, Animal Husbandry & Fishing	Occupations of Services	Occupations of Sales	Occupations of Clerical	Technicians in Professional, Technical and Humanitarian Fields	Specialists in Professional, Technical and Humanitarian Fields	Lawmakers, Directors and business Managers	Age Group
20,614	142	426	1,162	11,186	4,442	2,373	883	0	0	19-15
295,907	16,184	5,835	2,329	150,423	22,799	53,379	29,847	10,090	5,021	24-20
745,836	25,486	6,021	6,730	329,499	33,521	141,649	109,364	70,090	23,476	29-25
753,215	28,188	3,684	13,998	310,114	37,282	134,561	115,941	76,874	32,573	34-30
665,151	22,392	2,633	8,848	266,416	30,165	118,905	107,272	69,230	39,290	39-35
552,569	19,031	1,846	17,479	224,670	27,712	83,657	83,407	61,752	33,015	44-40
442,328	24,462	2,279	16,910	163,223	26,729	62,780	60,975	42,885	42,085	49-45
296,925	16,270	2,639	30,163	76,062	29,773	45,185	37,553	24,310	34,970	54-50
199,780	17,391	140	31,971	37,469	27,814	26,593	19,064	11,585	27,753	59-55
67,355	8,002	0	22,421	8,755	17,102	1,216	813	1,220	7,826	64-60
80,787	2,717	0	39,394	7,318	22,737	1,025	250	394	6,952	65+
4,120,467	180,265	25,503	191,405	1,585,135	280,076	671,323	565,369	368,430	252,961	Total الجملة

المشتغلون (١٥ سنة فأكثر) حسب الحالة التعليمية والمجموعات الرئيسية للمهنة
Employed persons (15 Years and Above) By Education Status and Main Occupation Groups

Education Status	الجملة Total	المهن الهندسية الاساسية المساعدة Occupations of Supporting Basic Engineering	مهن العمليات الصناعية والكيميائية والصناعات الغذائية Occupations of Industrial , Chemical Operations and Food Industries	مهن الزراعة وتربية الحيوان والطيور والصيد Occupations of Agriculture, Animal Husbandry & Fishing	مهن الخدمات Occupations of Services	مهن البيع Occupations of Sales	المهن الكتابية Occupations of Clerical	الفنيون في المجالات العلمية والفنية والانسانية Technicians in Professional, Technical and Humanitarian Fields	الاختصاصيون في المجالات العلمية والفنية والانسانية Specialists in Professional, Technical and Humanitarian Fields	المشروعون والمديرون ومديرو الاعمال Lawmakers, Directors and business Managers	الحالة التعليمية
Illiterate	131,599	29,674	3,202	40,902	40,991	16,830	0	0	0	0	أمي
Read & Write	931,766	312,750	33,767	131,503	346,158	100,113	2,475	0	0	5,000	يقراً ويكتب
Primary	1,472,037	523,011	54,917	144,847	539,168	172,803	27,324	0	0	9,967	الإبتدائية
Intermediate	2,047,644	624,758	73,659	100,885	763,426	352,221	104,711	0	0	27,984	المتوسطة
Secondary or Equivalent	2,870,395	378,466	63,142	42,907	1,227,906	430,061	487,845	145,172	389	94,507	الثانوية أو مايعادلها
Diploma	767,365	35,509	4,780	2,985	73,538	64,816	138,472	395,321	0	51,944	دبلوم دون الجامعة
Bachelor Degree	2,562,250	20,680	5,563	3,994	113,545	119,688	190,563	711,817	1,191,480	204,920	بكالوريوس أو ليسانس
Higher Diploma / Master Degree	169,873	708	0	49	6,554	3,344	3,093	12,553	118,655	24,917	دبلوم عالي / ماجستير
Doctorate	114,744	205	0	0	346	0	153	1,091	103,831	9,118	دكتوراه
Total	11,067,673	1,925,761	239,030	468,072	3,111,632	1,259,876	954,636	1,265,954	1,414,355	428,357	الجملة

المشتغلون الذكور (١٥ سنة فأكثر) حسب الحالة التعليمية والمجموعات الرئيسية للمهنة
Males Employed persons (15 Years and Above) By Education Status and Main Occupation Groups

Education Status	الجملة Total	المهن الهندسية الاساسية المساعدة Occupations of Supporting Basic Engineering	مهن العمليات الصناعية والكيميائية والصناعات الغذائية Occupations of Industrial , Chemical Operations and Food Industries	مهن الزراعة وتربية الحيوان والطيور والصيد Occupations of Agriculture, Animal Husbandry & Fishing	مهن الخدمات Occupations of Services	مهن البيع Occupations of Sales	المهن الكتابية Occupations of Clerical	الفنيون في المجالات العلمية والفنية والانسانية Technicians in Professional, Technical and Humanitarian Fields	الاختصاصيون في المجالات العلمية والفنية والانسانية Specialists in Professional, Technical and Humanitarian Fields	المشروعون والمديرون ومديرو الاعمال Lawmakers, Directors and business Managers	الحالة التعليمية
Illiterate	114,295	29,674	3,202	40,191	24,942	16,286	0	0	0	0	أمي
Read & Write	769,786	312,294	32,319	130,148	191,020	97,712	1,657	0	0	4,636	يقرأ ويكتب
Primary	1,295,728	521,941	53,581	144,439	369,368	170,339	26,093	0	0	9,967	الإبتدائية
Intermediate	1,871,311	623,825	72,359	100,795	597,948	348,932	101,155	0	0	26,297	المتوسطة
Secondary or Equivalent	2,704,409	378,405	59,682	42,803	1,149,531	416,461	429,410	135,066	389	92,662	الثانوية أو مايعادلها
Diploma	637,457	35,509	4,049	2,744	71,114	64,230	107,873	302,147	0	49,791	دبلوم دون الجامعة
Bachelor Degree	1,983,806	20,680	5,563	3,994	108,327	113,113	124,887	396,429	1,022,582	188,231	بكالوريوس أو ليسانس
Higher Diploma / Master Degree	143,808	708	0	49	6,205	3,344	1,865	9,763	97,994	23,880	دبلوم عالي / ماجستير
Doctorate	96,689	205	0	0	346	0	153	837	86,659	8,489	دكتوراه
Total	9,617,289	1,923,241	230,755	465,163	2,518,801	1,230,417	793,093	844,242	1,207,624	403,953	الجملة

المشتغلون السعوديون (١٥ سنة فأكثر) حسب الحالة التعليمية والمجموعات الرئيسية للمهنة
Saudis Employed persons (15 Years and Above) By Education Status and Main Occupation Groups

Education Status	الجملة Total	المهن الهندسية الاساسية المساعدة Occupations of Supporting Basic Engineering	مهن العمليات الصناعية والكيميائية والصناعات الغذائية Occupations of Industrial , Chemical Operations and Food Industries	مهن الزراعة وتربية الحيوان والطيور والصيد Occupations of Agriculture, Animal Husbandry & Fishing	مهن الخدمات Occupations of Services	مهن البيع Occupations of Sales	المهن الكتابية Occupations of Clerical	الفنيون في المجالات العلمية والفنية والانسانية Technicians in Professional, Technical and Humanitarian Fields	الاختصاصيون في المجالات العلمية والفنية والانسانية Specialists in Professional, Technical and Humanitarian Fields	المشروعون والمديرون ومدبرو الاعمال Lawmakers, Directors and business Managers	الحالة التعليمية
Illiterate	46,111	3,052	218	24,494	10,624	7,723	0	0	0	0	أمي
Read & Write	123,754	11,758	1,361	38,161	37,094	29,542	2,475	0	0	3,363	يقرأ ويكتب
Primary	339,722	55,743	3,597	59,039	143,377	47,183	22,633	0	0	8,150	الإبتدائية
Intermediate	586,304	53,321	7,119	43,608	312,320	62,763	87,536	0	0	19,637	المتوسطة
Secondary or Equivalent	1,794,074	54,582	17,997	25,609	988,403	116,929	438,175	80,678	389	71,312	الثانوية أو مايعادلها
Diploma	477,277	1,722	261	1,672	51,794	15,594	122,062	251,554	0	32,618	دبلوم دون الجامعة
Bachelor Degree	1,454,535	524	0	1,592	96,694	21,245	151,653	605,248	457,041	120,538	بكالوريوس أو ليسانس
Higher Diploma / Master Degree	73,727	0	0	49	6,205	1,372	1,186	8,003	42,216	14,696	دبلوم عالي / ماجستير
Doctorate	30,680	0	0	0	346	0	153	403	24,213	5,565	دكتوراه
Total	4,926,184	180,702	30,553	194,224	1,646,857	302,351	825,873	945,886	523,859	275,879	الجملة

المشتغلون السعوديون الذكور (٥ سنة فأكثر) حسب الحالة التعليمية والمجموعات الرئيسية للمهنة
Saudis Males Employed persons (15 Years and Above) By Education Status and Main Occupation Groups

Education Status	الجملة Total	المهن الهندسية الاساسية المساعدة Occupations of Supporting Basic Engineering	مهن العمليات الصناعية والكيميائية والصناعات الغذائية Occupations of Industrial , Chemical Operations and Food Industries	مهن الزراعة وتربية الحيوان والطيور والصيد Occupations of Agriculture, Animal Husbandry & Fishing	مهن الخدمات Occupations of Services	مهن البيع Occupations of Sales	المهن الكتابية Occupations of Clerical	الفنيون في المجالات العلمية والفنية والانسانية Technicians in Professional, Technical and Humanitarian Fields	الاختصاصيون في المجالات العلمية والفنية والانسانية Specialists in Professional, Technical and Humanitarian Fields	المشرون والمديرون ومديرو الاعمال Lawmakers, Directors and business Managers	الحالة التعليمية
Illiterate	41,800	3,052	218	23,783	7,024	7,723	0	0	0	0	أمي
Read & Write	111,455	11,758	243	36,806	28,973	29,019	1,657	0	0	2,999	يقرأ ويكتب
Primary	323,539	55,743	3,111	58,631	131,172	45,330	21,402	0	0	8,150	الإبتدائية
Intermediate	565,140	52,945	6,489	43,608	299,020	60,759	83,980	0	0	18,339	المتوسطة
Secondary or Equivalent	1,691,997	54,521	15,442	25,505	968,537	104,500	381,780	71,856	389	69,467	الثانوية أو مايعادلها
Diploma	367,304	1,722	0	1,431	50,931	15,232	92,226	175,297	0	30,465	دبلوم دون الجامعة
Bachelor Degree	937,781	524	0	1,592	92,927	16,141	89,678	311,507	320,815	104,597	بكالوريوس أو ليسانس
Higher Diploma / Master Degree	57,858	0	0	49	6,205	1,372	447	6,306	29,471	14,008	دبلوم عالي / ماجستير
Doctorate	23,593	0	0	0	346	0	153	403	17,755	4,936	دكتوراه
Total	4,120,467	180,265	25,503	191,405	1,585,135	280,076	671,323	565,369	368,430	252,961	الجملة

المشتغلون (١٥ سنة فأكثر) حسب الحالة الزوجية والمجموعات الرئيسية للمهنة
 Employed persons (15 Years and Above) By Marital Status and Main Occupation Groups

الحالة الزوجية	المشروعون والمديرون ومديرو الاعمال	الاختصاصيون في المجالات العلمية والفنية والانسانية	الفنيون في المجالات العلمية والفنية والانسانية	المهن الكتابية	مهن البيع	مهن الخدمات	مهن الزراعة وتربية الحيوان والطيور والصيد	مهن العمليات الصناعية والكيميائية والصناعات الغذائية	المهن الهندسية الاساسية المساعدة	الجملة	Marital Status
الحالة الزوجية	Lawmakers, Directors and business Managers	Specialists in Professional, Technical and Humanitarian Fields	Technicians in Professional, Technical and Humanitarian Fields	Occupations of Clerical	Occupations of Sales	Occupations of Services	Occupations of Agriculture, Animal Husbandry & Fishing	Occupations of Industrial , Chemical Operations and Food Industries	Occupations of Supporting Basic Engineering	Total	
لم يتزوج أبداً	29,706	136,861	174,170	214,440	185,646	585,853	44,006	34,161	279,882	1,684,725	Never Married
متزوج	391,566	1,259,038	1,065,487	723,653	1,054,239	2,469,501	418,123	202,426	1,631,760	9,215,793	Married
مطلق	5,230	11,179	18,599	10,922	11,078	40,342	1,424	1,455	9,621	109,850	Divorced
أرمل	1,855	7,277	7,698	5,621	8,913	15,936	4,519	988	4,498	57,305	Widowed
الجملة	428,357	1,414,355	1,265,954	954,636	1,259,876	3,111,632	468,072	239,030	1,925,761	11,067,673	Total

المشتغلون الذكور (١٥ سنة فأكثر) حسب الحالة الزوجية والمجموعات الرئيسية للمهنة
Males Employed persons (15 Years and Above) By Marital Status and Main Occupation Groups

Marital Status	الجملة Total	المهن الهندسية الاساسية المساعدة Occupations of Supporting Basic Engineering	مهن العمليات الصناعية والكيميائية والصناعات الغذائية Occupations of Industrial , Chemical Operations and Food Industries	مهن الزراعة وتربية الحيوان والطيور والصيد Occupations of Agriculture, Animal Husbandry & Fishing	مهن الخدمات Occupations of Services	مهن البيع Occupations of Sales	المهن الكتابية Occupations of Clerical	الفنيون في المجالات العلمية والفنية والانسانية Technicians in Professional, Technical and Humanitarian Fields	الاختصاصيون في المجالات العلمية والفنية والانسانية Specialists in Professional, Technical and Humanitarian Fields	المشروعون والمديرون والاداريين Lawmakers, Directors and business Managers	الحالة الزوجية
Never Married	1,422,907	279,674	31,351	43,902	477,780	175,538	171,242	113,569	104,345	25,506	لم يتزوج أبداً
Married	8,116,591	1,629,773	198,522	417,570	2,018,711	1,039,354	615,125	725,411	1,097,867	374,258	متزوج
Divorced	52,261	9,296	738	1,424	17,331	8,541	4,427	4,062	2,680	3,762	مطلق
Widowed	25,530	4,498	144	2,267	4,979	6,984	2,299	1,200	2,732	427	أرمل
Total	9,617,289	1,923,241	230,755	465,163	2,518,801	1,230,417	793,093	844,242	1,207,624	403,953	الجملة

Table (41)

جدول (٤١)

المشتغلون السعوديون (١٥ سنة فأكثر) حسب الحالة الزوجية والمجموعات الرئيسية للمهنة
Saudis Employed persons (15 Years and Above) By Marital Status and Main Occupation Groups

الحالة الزوجية	المشروع والمديرون ومديرو الاعمال	الاختصاصيون في المجالات العلمية والفنية والانسانية	الفنيون في المجالات العلمية والفنية والانسانية	المهن الكتابية	مهن البيع	مهن الخدمات	مهن الزراعة وتربية الحيوان والطيور والصيد	مهن العمليات الصناعية والكيميائية والصناعات الغذائية	المهن الهندسية الاساسية المساعدة	الجملة	Marital Status
الحالة الزوجية	Lawmakers, Directors and business Managers	Specialists in Professional, Technical and Humanitarian Fields	Technicians in Professional, Technical and Humanitarian Fields	Occupations of Clerical	Occupations of Sales	Occupations of Services	Occupations of Agriculture, Animal Husbandry & Fishing	Occupations of Industrial , Chemical Operations and Food Industries	Occupations of Supporting Basic Engineering	Total	
لم يتزوج أبداً	23,758	83,525	148,033	192,927	65,174	350,173	10,903	9,368	35,733	919,594	Never Married
متزوج	245,980	428,895	773,548	617,287	229,737	1,276,274	178,221	19,923	142,824	3,912,689	Married
مطلق	4,286	8,462	17,324	10,922	4,782	15,009	671	274	1,577	63,307	Divorced
أرمل	1,855	2,977	6,981	4,737	2,658	5,401	4,429	988	568	30,594	Widowed
الجملة	275,879	523,859	945,886	825,873	302,351	1,646,857	194,224	30,553	180,702	4,926,184	Total

المشتغلون السعوديون الذكور (١٥ سنة فأكثر) حسب الحالة الزوجية والمجموعات الرئيسية للمهنة
 Saudis Males Employed persons (15 Years and Above) By Marital Status and Main Occupation Groups

الحالة الزوجية	المشروعون والمديرون ومديرو الاعمال	الاختصاصيون في المجالات العلمية والفنية والانسانية	الفنيون في المجالات العلمية والفنية والانسانية	المهن الكتابية	مهن البيع	مهن الخدمات	مهن الزراعة وتربية الحيوان والطيور والصيد	مهن العمليات الصناعية والكيميائية والصناعات الغذائية	المهن الهندسية الاساسية المساعدة	الجملة	Marital Status
الحالة الزوجية	Lawmakers, Directors and business Managers	Specialists in Professional, Technical and Humanitarian Fields	Technicians in Professional, Technical and Humanitarian Fields	Occupations of Clerical	Occupations of Sales	Occupations of Services	Occupations of Agriculture, Animal Husbandry & Fishing	Occupations of Industrial , Chemical Operations and Food Industries	Occupations of Supporting Basic Engineering	Total	
لم يتزوج أبداً	20,088	53,164	90,142	152,098	55,925	333,668	10,799	6,797	35,733	758,414	Never Married
متزوج	229,628	313,494	470,599	513,383	218,566	1,237,386	177,668	18,288	142,387	3,321,399	Married
مطلق	2,818	1,171	3,753	4,427	3,648	11,958	671	274	1,577	30,297	Divorced
أرمل	427	601	875	1,415	1,937	2,123	2,267	144	568	10,357	Widowed
الجملة	252,961	368,430	565,369	671,323	280,076	1,585,135	191,405	25,503	180,265	4,120,467	Total

Table (43)

جدول (٤٣)

المشتغلون (١٥ سنة فأكثر) حسب فئات ساعات العمل الأسبوعية والمجموعات الرئيسية للمهنة
 Employed persons (15 Years and Above) By Weekly Working Hours Groups and Main Occupation Groups

الجملة	المهن الهندسية الاساسية المساعدة	مهن العمليات الصناعية والكيميائية والصناعات والغذائية	مهن الزراعة وتربية الحيوان والطيور والصيد	مهن الخدمات	مهن البيع	المهن الكتابية	الفنيون في المجالات العلمية والفنية والانسانية	الاختصاصيون في المجالات العلمية والفنية والانسانية	المشرعون والمديرون ومديرو الاعمال	فئات ساعات العمل الاسبوعية
Total	Occupations of Supporting Basic Engineering	Occupations of Industrial , Chemical Operations and Food Industries	Occupations of Agriculture, Animal Husbandry & Fishing	Occupations of Services	Occupations of Sales	Occupations of Clerical	Technicians in Professional, Technical and Humanitarian Fields	Specialists in Professional, Technical and Humanitarian Fields	Lawmakers, Directors and business Managers	Weekly Working Hours Groups
215,683	25,541	2,858	59,654	38,839	37,385	6,212	13,967	14,046	17,181	29-1
511,878	18,440	1,279	21,730	96,216	21,764	76,974	189,422	62,318	23,735	34-30
1,835,173	63,962	1,106	46,191	661,287	44,610	298,643	435,025	232,746	51,603	39-35
2,377,697	181,920	27,451	44,360	607,573	143,235	370,488	336,360	522,130	144,180	44-40
3,136,750	882,302	79,040	109,768	650,897	418,004	164,671	222,250	467,715	142,103	54-45
2,990,492	753,596	127,296	186,369	1,056,820	594,878	37,648	68,930	115,400	49,555	55 +
11,067,673	1,925,761	239,030	468,072	3,111,632	1,259,876	954,636	1,265,954	1,414,355	428,357	Total الجملة
46.8	53.5	57.1	46.6	48.1	55.2	39.1	38.7	42.2	42.4	متوسط ساعات العمل الاسبوعية Average Weekly Working Hours

Table (44)

جدول (٤٤)

المشتغلون الذكور (١٥ سنة فأكثر) حسب فئات ساعات العمل الأسبوعية والمجموعات الرئيسية للمهنة
Males Employed persons (15 Years and Above) By Weekly Working Hours Groups and Main Occupation Groups

الجملة	المهن الهندسية الاساسية المساعدة	مهن العمليات الصناعية والكيميائية والصناعات الغذائية	مهن الزراعة وتربية الحيوان والطيور والصيد	مهن الخدمات	مهن البيع	المهن الكتابية	الفنيون في المجالات العلمية والفنية والانسانية	الاختصاصيون في المجالات العلمية والفنية والانسانية	المشروعون والمديرون والاداريون	فئات ساعات العمل الاسبوعية
Total	Occupations of Supporting Basic Engineering	Occupations of Industrial , Chemical Operations and Food Industries	Occupations of Agriculture, Animal Husbandry & Fishing	Occupations of Services	Occupations of Sales	Occupations of Clerical	Technicians in Professional, Technical and Humanitarian Fields	Specialists in Professional, Technical and Humanitarian Fields	Lawmakers, Directors and business Managers	Weekly Working Hours Groups
185,655	25,373	1,455	59,498	30,542	36,414	2,646	3,443	10,970	15,314	29-1
344,325	18,440	1,102	21,418	86,249	20,683	52,938	85,552	38,025	19,918	34-30
1,467,040	63,962	1,106	45,701	627,278	41,594	236,954	253,806	152,487	44,152	39-35
2,106,046	181,403	24,998	43,596	560,066	136,292	317,943	244,383	460,837	136,528	44-40
2,925,372	881,601	75,716	108,694	532,760	406,740	147,433	194,370	438,881	139,177	54-45
2,588,851	752,462	126,378	186,256	681,906	588,694	35,179	62,688	106,424	48,864	55 +
9,617,289	1,923,241	230,755	465,163	2,518,801	1,230,417	793,093	844,242	1,207,624	403,953	Total الجملة
46.9	53.5	57.6	46.6	45.8	55.4	39.5	40.0	43.1	42.7	متوسط ساعات العمل الاسبوعية Average Weekly Working Hours

المشتغلون (١٥ سنة فأكثر) حسب المجموعات الرئيسية للنشاط الاقتصادي والمنطقة الإدارية
Employed persons (15 Years and Above) By Main Economic Activity Groups and Administrative Area

Economic Activity	الجملة Total	الجوف AL - Jouf	الباحة AL - Baha	نجران Najran	جازان Jazan	الحدود الشمالية North. Bord.	حائل Hail	تبوك Tabuk	عسير Asir	الشرقية Easte. Prov.	القصيم Qassim	المدينة المنورة Madinah	مكة المكرمة Makkah	الرياض Riyadh	النشاط الاقتصادي
Agriculture, forestry and fishing	582,358	19,832	5,100	10,164	43,435	7,124	35,425	38,629	35,011	69,100	44,687	32,346	99,215	142,290	الزراعة والغابات وصيد الأسماك
Mining and quarrying	152,836	4,359	489	352	438	502	114	322	984	96,574	1,136	7,720	7,282	32,564	التعدين واستغلال المحاجر
Manufacturing	795,731	5,662	7,046	10,504	21,499	7,914	10,534	6,407	30,382	196,721	28,305	50,330	216,898	203,529	الصناعات التحويلية
Electricity, gas, steam and air conditioning supply	106,839	1,461	1,104	1,734	2,445	2,896	1,352	4,565	10,893	23,327	2,443	8,833	24,007	21,779	إمدادات الكهرباء والغاز والبخار وتكييف الهواء
Water supply; sewerage, waste management and remediation activities	77,047	298	460	2,662	3,245	281	1,042	1,754	169	9,473	2,307	5,388	31,744	18,224	إمدادات المياه وأنشطة المجاري وإدارة الفضلات ومعالجتها
Construction	1,416,700	17,952	12,040	19,907	26,958	9,086	20,013	18,557	88,330	240,857	54,960	59,332	399,394	449,314	التشييد
Wholesale and retail trade; repair of motor vehicles and motorcycles	1,606,641	24,613	17,778	25,591	86,765	15,671	32,936	25,685	75,214	233,715	79,753	91,178	508,211	389,531	تجارة الجملة والتجزئة وإصلاح المركبات ذات المحركات والدراجات النارية
Transportation and storage	392,416	2,941	2,651	5,619	11,995	2,138	2,210	4,964	10,521	69,902	9,849	16,850	130,004	122,772	النقل والتخزين
Accommodation and food service activities	377,303	984	3,759	2,299	11,106	3,291	2,933	7,658	22,456	57,309	26,907	27,909	141,236	69,456	أنشطة الإقامة والخدمات الغذائية
Information and communication	128,907	406	1,158	1,552	2,927	409	1,160	303	6,290	20,506	2,387	5,888	27,782	58,139	المعلومات والاتصالات
Financial and insurance activities	142,045	1,461	987	1,240	3,018	507	1,458	588	3,449	24,774	1,491	4,006	36,655	62,411	الأنشطة المالية وأنشطة التأمين
Real estate activities	126,860	811	1,556	1,100	1,005	377	1,615	2,296	3,406	13,112	9,604	6,615	59,195	26,168	الأنشطة العقارية
Professional, scientific and technical activities	158,487	911	1,932	1,984	2,476	594	1,935	770	2,771	34,453	4,306	13,019	42,095	51,241	الأنشطة المهنية والعلمية والتقنية
Administrative and support service activities	183,037	797	1,390	1,932	4,860	1,067	637	7,866	2,852	27,857	3,267	8,790	66,787	54,935	أنشطة الخدمات الإدارية وخدمات الدعم
Public administration and defence; compulsory social security	1,780,418	39,465	36,756	37,765	126,692	25,693	51,283	84,636	188,011	216,977	79,927	97,519	336,617	459,077	الإدارة العامة والدفاع والضمان الاجتماعي الإجباري
Education	1,307,791	31,125	42,418	23,044	84,870	22,429	38,079	36,105	126,828	163,846	84,673	78,287	295,317	280,770	التعليم
Human health and social work activities	610,272	11,635	8,333	13,182	22,485	5,918	12,852	8,754	36,190	114,137	25,903	30,550	151,463	168,870	أنشطة الصحة البشرية والخدمة الاجتماعية
Arts, entertainment and recreation	17,688	115	46	112	175	50	297	126	251	2,006	1,670	654	5,526	6,660	الفنون والترفيه والتسليّة
Other service activities	243,124	3,121	5,867	3,790	6,640	3,317	7,333	4,177	21,691	30,971	10,787	17,438	70,281	57,711	أنشطة الخدمات الأخرى
Activities of households as employers; undifferentiated goods- and services-producing activities of households for own use	853,328	9,795	8,644	3,128	18,441	6,193	14,445	14,328	47,163	129,848	36,406	45,979	234,265	284,693	أنشطة الأسر المعيشية التي تستخدم أفراداً أو إنتاج سلع وخدمات غير مميزة خاصة
Activities of extraterritorial organizations and bodies	7,845	64	76	94	62	34	59	107	142	654	227	238	2,108	3,980	أنشطة المنظمات والهيئات الأجنبية
Total	11,067,673	177,808	159,590	167,755	481,537	115,491	237,712	268,597	713,004	1,776,119	510,995	608,869	2,886,082	2,964,114	الجملة

المشتغلون الذكور (١٥ سنة فأكثر) حسب المجموعات الرئيسية للنشاط الاقتصادي والمنطقة الإدارية
Males Employed persons (15 Years and Above) By Main Economic Activity Groups and Administrative Area

Economic Activity	الجملة Total	الجوف AL - Jouf	الباحة AL - Baha	نجران Najran	جزان Jazan	الحدود الشمالية North. Bord.	حائل Hail	تبوك Tabuk	عسير Asir	الشرقية Easte. Prov.	القصيم Qassim	المدينة المنورة Madinah	مكة المكرمة Makkah	الرياض Riyadh	النشاط الاقتصادي
Agriculture, forestry and fishing	578,338	19,832	5,100	9,901	43,206	7,064	34,938	38,576	34,747	68,591	44,216	32,090	97,946	142,131	الزراعة والغابات وصيد الأسماك
Mining and quarrying	152,653	4,359	489	352	438	502	114	322	984	96,391	1,136	7,720	7,282	32,564	التعدين واستغلال المحاجر
Manufacturing	779,189	5,662	6,845	10,504	21,499	7,914	10,123	6,407	29,854	194,029	28,305	49,550	209,472	199,025	الصناعات التحويلية
Electricity, gas, steam and air conditioning supply	106,839	1,461	1,104	1,734	2,445	2,896	1,352	4,565	10,893	23,327	2,443	8,833	24,007	21,779	إمدادات الكهرباء والغاز والبخار وتكييف الهواء
Water supply; sewerage, waste management and remediation activities	75,945	298	460	2,662	3,245	281	1,042	1,754	169	9,030	2,307	5,388	31,085	18,224	إمدادات المياه وأنشطة المجاري وإدارة الفضلات ومعالجتها
Construction	1,410,270	17,952	12,040	19,907	26,888	9,086	20,013	18,557	87,838	239,183	54,960	59,332	397,665	446,849	التشييد
Wholesale and retail trade; repair of motor vehicles and motorcycles	1,575,222	24,613	17,551	25,336	84,106	15,623	32,764	25,561	75,214	230,399	79,543	90,321	492,238	381,953	تجارة الجملة والتجزئة وإصلاح المركبات ذات المحركات والدراجات النارية
Transportation and storage	388,937	2,941	2,651	5,619	11,995	2,138	2,210	4,887	10,521	69,299	9,849	16,850	128,481	121,496	النقل والتخزين
Accommodation and food service activities	370,933	984	3,759	2,267	10,896	3,291	2,933	7,471	22,456	55,825	26,907	27,909	137,444	68,791	أنشطة الإقامة والخدمات الغذائية
Information and communication	125,200	406	1,158	1,552	2,849	409	1,160	303	6,290	20,506	2,387	5,888	27,212	55,080	المعلومات والاتصالات
Financial and insurance activities	136,008	1,461	987	1,155	2,829	507	1,458	588	3,241	24,006	1,345	3,673	35,431	59,327	الأنشطة المالية وأنشطة التأمين
Real estate activities	126,121	811	1,556	1,100	1,005	377	1,615	2,153	3,406	12,979	9,604	6,615	59,195	25,705	الأنشطة العقارية
Professional, scientific and technical activities	154,822	911	1,932	1,984	2,476	541	1,935	770	2,771	32,787	4,306	12,810	41,090	50,509	الأنشطة المهنية والعلمية والتقنية
Administrative and support service activities	176,126	797	1,300	1,932	4,790	1,067	445	7,536	2,852	27,012	2,925	8,589	62,423	54,458	أنشطة الخدمات الإدارية وخدمات الدعم
Public administration and defence; compulsory social security	1,743,268	38,628	36,022	37,048	126,450	24,833	50,936	82,797	185,351	213,425	79,597	93,841	328,568	445,772	الإدارة العامة والدفاع والضمان الاجتماعي الإلزامي
Education	705,275	19,648	24,515	10,668	52,128	11,655	23,617	18,433	81,251	84,404	47,585	43,138	154,930	133,303	التعليم
Human health and social work activities	436,346	7,695	7,670	10,971	17,700	4,013	10,759	5,799	30,609	78,469	20,150	21,279	103,502	117,730	أنشطة الصحة البشرية والخدمة الاجتماعية
Arts, entertainment and recreation	16,392	115	46	112	175	36	297	126	251	1,580	1,670	654	4,670	6,660	الفنون والترفيه والتسليّة
Other service activities	221,715	3,026	5,867	3,736	6,194	3,219	7,155	3,545	21,511	25,323	10,264	16,995	61,051	53,829	أنشطة الخدمات الأخرى
Activities of households as employers; undifferentiated goods- and services-producing activities of households for own use	330,148	1,384	1,742	523	1,837	885	3,565	4,516	11,776	42,778	10,600	21,194	117,018	112,330	أنشطة الأسر المعيشية التي تستخدم أفرادا أو إنتاج سلع وخدمات غير مميزة خاصة
Activities of extraterritorial organizations and bodies	7,542	64	76	94	62	34	59	107	142	654	227	238	2,108	3,677	أنشطة المنظمات والهيئات الأجنبية
Total	9,617,289	153,048	132,870	149,157	423,213	96,371	208,490	234,773	622,127	1,549,997	440,326	532,907	2,522,818	2,551,192	الجملة

المشتغلون السعوديون (١٥ سنة فأكثر) حسب المجموعات الرئيسية للنشاط الاقتصادي والمنطقة الإدارية
Saudis Employed persons (15 Years and Above) By Main Economic Activity Groups and Administrative Area

Economic Activity	الجملة Total	الجوف AL - Jouf	الباحة AL - Baha	نجران Najran	جازان Jazan	الحدود الشمالية North. Bord.	حائل Hail	تبوك Tabuk	عسير Asir	الشرقية Easte. Prov.	القصيم Qassim	المنيرة المنورة Madinah	مكة المكرمة Makkah	الرياض Riyadh	النشاط الاقتصادي
Agriculture, forestry and fishing	236,622	5,582	2,511	3,475	28,861	5,306	26,257	6,592	28,952	16,612	17,783	9,009	62,465	23,217	الزراعة والغابات وصيد الأسماك
Mining and quarrying	99,795	299	284	352	438	501	114	322	333	76,533	743	7,269	5,204	7,403	التعدين واستغلال المحاجر
Manufacturing	188,895	715	492	1,532	3,518	953	2,058	1,651	3,325	65,231	4,592	16,068	43,772	44,988	الصناعات التحويلية
Electricity, gas, steam and air conditioning supply	59,193	1,046	944	911	1,037	1,037	1,006	1,919	4,496	13,878	2,169	5,642	13,480	11,628	إمدادات الكهرباء والغاز والبخار وتكييف الهواء
Water supply; sewerage, waste management and remediation activities	33,503	139	312	230	2,629	205	0	983	169	4,826	1,756	3,776	11,706	6,772	إمدادات المياه وأنشطة المجاري وإدارة الفضلات ومعالجتها
Construction	130,435	482	1,367	1,703	1,991	450	965	993	3,809	34,659	3,297	6,869	46,833	27,017	التشييد
Wholesale and retail trade; repair of motor vehicles and motorcycles	278,459	4,853	2,168	4,874	24,794	1,314	3,085	3,594	11,430	54,598	16,385	11,300	90,621	49,443	تجارة الجملة والتجزئة وإصلاح المركبات ذات المحركات والدراجات النارية
Transportation and storage	173,767	1,828	1,192	2,243	6,038	1,891	1,508	3,359	5,872	35,518	7,074	12,247	66,089	28,908	النقل والتخزين
Accommodation and food service activities	35,427	57	434	220	1,469	323	234	847	1,892	5,215	502	1,947	19,785	2,502	أنشطة الإقامة والخدمات الغذائية
Information and communication	63,854	210	870	1,355	1,525	324	1,160	303	1,861	11,701	1,354	2,455	15,002	25,734	المعلومات والاتصالات
Financial and insurance activities	106,348	1,215	987	1,099	2,769	401	1,277	588	3,449	19,613	1,217	4,006	22,863	46,864	الأنشطة المالية والنشطة التأمين
Real estate activities	66,377	724	1,077	713	460	358	1,474	1,394	3,406	6,869	5,292	3,720	26,532	14,358	الأنشطة العقارية
Professional, scientific and technical activities	36,311	133	318	322	158	116	188	98	566	7,312	442	2,355	11,957	12,346	الأنشطة المهنية والعلمية والتقنية
Administrative and support service activities	76,076	418	585	1,717	2,828	323	637	2,078	1,162	15,293	1,921	5,055	24,832	19,227	أنشطة الخدمات الإدارية وخدمات الدعم
Public administration and defence; compulsory social security	1,764,129	36,638	36,685	37,765	126,183	25,605	49,850	83,329	188,011	215,907	79,467	96,832	335,373	452,484	الإدارة العامة والدفاع والضمان الاجتماعي الإجباري
Education	1,164,102	28,435	40,650	19,548	81,884	19,522	35,974	32,093	117,857	138,891	74,168	69,832	266,867	238,381	التعليم
Human health and social work activities	342,000	7,885	6,116	10,035	19,055	4,469	7,874	7,269	20,313	48,757	17,620	17,646	81,935	93,026	أنشطة الصحة البشرية والخدمة الاجتماعية
Arts, entertainment and recreation	8,818	115	25	0	175	36	95	126	251	1,579	363	0	3,612	2,441	الفنون والترفيه والتسلية
Other service activities	51,018	513	952	796	2,377	873	1,704	1,317	3,249	7,825	3,822	2,242	13,071	12,277	أنشطة الخدمات الأخرى
Activities of households as employers; undifferentiated goods- and services-producing activities of households for own use	7,331	89	0	0	0	0	81	0	0	3,135	577	220	1,149	2,080	أنشطة الأسر المعيشية التي تستخدم أفراداً أو إنتاج سلع وخدمات غير مميزة خاصة
Activities of extraterritorial organizations and bodies	3,724	64	76	94	62	34	59	107	142	0	227	238	535	2,086	أنشطة المنظمات والهيئات الأجنبية
Total	4,926,184	91,440	98,045	88,984	308,251	64,041	135,600	148,962	400,545	783,952	240,771	278,728	1,163,683	1,123,182	الجملة

المشتغلون السعوديون الذكور (١٥ سنة فأكثر) حسب المجموعات الرئيسية للنشاط الاقتصادي والمنطقة الإدارية
Saudis Males Employed persons (15 Years and Above) By Main Economic Activity Groups and Administrative Area

Economic Activity	الجملة	الجوف	الباحة	نجران	جازان	الحدود الشمالية	حائل	تبوك	عسير	الشرقية	القصيم	المدينة المنورة	مكة المكرمة	الرياض	النشاط الاقتصادي
	Total	AL - Jouf	AL - Baha	Najran	Jazan	North. Bord.	Hail	Tabuk	Asir	Easte. Prov.	Qassim	Madinah	Makkah	Riyadh	
Agriculture, forestry and fishing	232,692	5,582	2,511	3,302	28,632	5,246	25,770	6,539	28,688	16,103	17,312	8,753	61,196	23,058	الزراعة والغابات وصيد الأسماك
Mining and quarrying	99,612	299	284	352	438	501	114	322	333	76,350	743	7,269	5,204	7,403	التعدين واستغلال المحاجر
Manufacturing	175,770	715	492	1,532	3,518	953	1,647	1,651	3,066	62,539	4,592	15,675	37,234	42,156	الصناعات التحويلية
Electricity, gas, steam and air conditioning supply	59,193	1,046	944	911	1,037	1,037	1,006	1,919	4,496	13,878	2,169	5,642	13,480	11,628	إمدادات الكهرباء والغاز والبخر وتكييف الهواء
Water supply; sewerage, waste management and remediation activities	32,750	139	312	230	2,629	205	0	983	169	4,383	1,756	3,776	11,396	6,772	إمدادات المياه وأنشطة المجاري وإدارة الفضلات ومعالجتها
Construction	125,349	482	1,367	1,703	1,921	450	965	993	3,809	33,374	3,297	6,869	45,104	25,015	التشييد
Wholesale and retail trade; repair of motor vehicles and motorcycles	254,821	4,853	2,168	4,619	22,748	1,266	2,913	3,470	11,430	51,506	16,175	11,141	78,880	43,652	تجارة الجملة والتجزئة وإصلاح المركبات ذات المحركات والدراجات النارية
Transportation and storage	171,100	1,828	1,192	2,243	6,038	1,891	1,508	3,282	5,872	34,915	7,074	12,247	64,915	28,095	النقل والتخزين
Accommodation and food service activities	29,452	57	434	220	1,259	323	234	660	1,892	3,917	502	1,947	16,170	1,837	أنشطة الإقامة والخدمات الغذائية
Information and communication	61,395	210	870	1,355	1,447	324	1,160	303	1,861	11,701	1,354	2,455	14,432	23,923	المعلومات والاتصالات
Financial and insurance activities	100,831	1,215	987	1,014	2,580	401	1,277	588	3,241	18,845	1,071	3,673	21,639	44,300	الأنشطة المالية وأنشطة التأمين
Real estate activities	66,101	724	1,077	713	460	358	1,474	1,251	3,406	6,736	5,292	3,720	26,532	14,358	الأنشطة العقارية
Professional, scientific and technical activities	32,646	133	318	322	158	63	188	98	566	5,646	442	2,146	10,952	11,614	الأنشطة المهنية والعلمية والتقنية
Administrative and support service activities	71,539	418	495	1,717	2,758	323	445	1,748	1,162	14,448	1,579	4,854	22,842	18,750	أنشطة الخدمات الإدارية وخدمات الدعم
Public administration and defence; compulsory social security	1,726,979	35,801	35,951	37,048	125,941	24,745	49,503	81,490	185,351	212,355	79,137	93,154	327,324	439,179	الإدارة العامة والدفاع والضمان الاجتماعي الإجباري
Education	590,710	17,615	23,239	7,874	49,403	9,802	22,187	15,559	72,890	65,778	39,030	37,545	131,383	98,405	التعليم
Human health and social work activities	235,564	6,143	5,768	9,348	15,394	2,635	6,177	4,442	17,542	27,714	14,138	12,971	52,502	60,790	أنشطة الصحة البشرية والخدمة الاجتماعية
Arts, entertainment and recreation	7,772	115	25	0	175	36	95	126	251	1,153	363	0	2,992	2,441	الفنون والترفيه والتسليّة
Other service activities	40,638	513	952	796	2,038	819	1,648	853	3,069	3,729	3,299	2,033	10,152	10,737	أنشطة الخدمات الأخرى
Activities of households as employers; undifferentiated goods- and services-producing activities of households for own use	2,132	0	0	0	0	0	0	0	0	289	109	220	1,149	365	أنشطة الأسر المعيشية التي تستخدم أفرادا أو إنتاج سلع وخدمات غير مميزة خاصة
Activities of extraterritorial organizations and bodies	3,421	64	76	94	62	34	59	107	142	0	227	238	535	1,783	أنشطة المنظمات والهيئات الأجنبية
Total	4,120,467	77,952	79,462	75,393	268,636	51,412	118,370	126,384	349,236	665,359	199,661	236,328	956,013	916,261	الجملة

المشتغلون (١٥ سنة فأكثر) حسب المجموعات الرئيسية للنشاط الاقتصادي و فئات العمر
Employed persons (15 Years and Above) By Main Economic Activity Groups and Age Group

Economic Activity	الجملة Total	65 +	64 - 60	59 - 55	54 - 50	49 - 45	44 - 40	39 - 35	34 - 30	29 - 25	24 - 20	19 - 15	النشاط الاقتصادي
Agriculture, forestry and fishing	582,358	49,615	34,401	52,585	64,659	72,507	89,174	82,241	75,335	40,818	18,194	2,829	الزراعة والغابات وصيد الأسماك
Mining and quarrying	152,836	1,310	1,556	9,169	16,975	28,832	19,861	17,643	17,326	20,758	18,571	835	التعدين واستغلال المحاجر
Manufacturing	795,731	4,426	17,209	39,796	78,735	115,767	124,867	160,116	123,317	89,709	39,755	2,034	الصناعات التحويلية
Electricity, gas, steam and air conditioning supply	106,839	987	522	4,163	8,998	13,389	18,586	15,289	17,167	18,781	8,957	0	إمدادات الكهرباء والغاز والبخر وتكييف الهواء
Water supply; sewerage, waste management and remediation activities	77,047	122	192	1,993	5,810	9,934	11,808	16,086	14,283	10,429	6,037	353	إمدادات المياه وأنشطة المجاري وإدارة الفضلات ومعالجتها
Construction	1,416,700	13,862	24,435	66,976	118,060	174,999	242,584	310,307	227,711	162,229	68,709	6,828	التشييد
Wholesale and retail trade; repair of motor vehicles and motorcycles	1,606,641	23,588	46,548	85,954	126,043	190,947	272,006	329,826	270,631	161,718	84,486	14,894	تجارة الجملة والتجزئة وإصلاح المركبات ذات المحركات والدراجات النارية
Transportation and storage	392,416	5,263	12,224	29,412	45,817	56,162	61,127	71,102	57,721	37,521	14,435	1,632	النقل والتخزين
Accommodation and food service activities	377,303	2,672	4,220	14,497	24,994	47,305	58,996	87,144	74,958	37,860	20,844	3,813	أنشطة الإقامة والخدمات الغذائية
Information and communication	128,907	530	64	8,139	6,440	11,176	19,485	30,007	23,584	20,904	8,273	305	المعلومات والاتصالات
Financial and insurance activities	142,045	530	2,028	4,661	9,434	14,060	15,439	22,589	32,746	28,561	11,056	941	الأنشطة المالية وأنشطة التأمين
Real estate activities	126,860	7,704	8,410	11,213	16,348	17,154	20,337	19,611	14,343	7,206	3,056	1,478	الأنشطة العقارية
Professional, scientific and technical activities	158,487	2,005	5,858	10,830	9,739	21,125	22,707	29,531	30,353	19,461	6,511	367	الأنشطة المهنية والعلمية والتقنية
Administrative and support service activities	183,037	1,679	2,793	4,408	17,183	15,902	26,481	35,634	31,169	24,722	18,721	4,345	أنشطة الخدمات الإدارية وخدمات الدعم
Public administration and defence; compulsory social security	1,780,418	0	2,776	54,427	90,753	199,672	266,296	321,720	362,227	354,052	125,006	3,489	الإدارة العامة والدفاع والضمان الاجتماعي الإلزامي
Education	1,307,791	4,566	7,050	50,162	90,582	162,314	242,302	306,675	264,036	153,450	25,901	753	التعليم
Human health and social work activities	610,272	2,500	8,217	24,365	47,002	59,325	104,770	115,746	118,208	98,206	31,140	793	أنشطة الصحة البشرية والخدمة الاجتماعية
Arts, entertainment and recreation	17,688	342	319	1,020	1,905	2,412	2,787	1,338	3,216	2,525	1,568	256	الفنون والترفيه والتسلية
Other service activities	243,124	5,377	5,469	10,082	12,923	19,994	46,527	63,190	43,591	24,802	10,251	918	أنشطة الخدمات الأخرى
Activities of households as employers; undifferentiated goods- and services-producing activities of households for own use	853,328	7,549	12,610	17,536	33,660	83,400	169,790	229,747	159,013	92,494	41,728	5,801	أنشطة الأسر المعيشية التي تستخدم أفراداً أو إنتاج سلع وخدمات غير مميزة خاصة
Activities of extraterritorial organizations and bodies	7,845	0	781	696	2,269	1,349	996	986	358	410	0	0	أنشطة المنظمات والهيئات الأجنبية
Total	11,067,673	134,627	197,682	502,084	828,329	1,317,725	1,836,926	2,266,528	1,961,293	1,406,616	563,199	52,664	الجملة

المشتغلون الذكور (١٥ سنة فأكثر) حسب المجموعات الرئيسية للنشاط الاقتصادي و فئات العمر
Males Employed persons (15 Years and Above) By Main Economic Activity Groups and Age Group

Economic Activity	الجملة Total	65 +	64 - 60	59 - 55	54 - 50	49 - 45	44 - 40	39 - 35	34 - 30	29 - 25	24 - 20	19 - 15	النشاط الاقتصادي
Agriculture, forestry and fishing	578,338	49,133	34,089	51,750	63,658	72,340	89,174	81,916	75,105	40,818	17,526	2,829	الزراعة والغابات وصيد الأسماك
Mining and quarrying	152,653	1,310	1,556	9,169	16,975	28,832	19,861	17,643	17,143	20,758	18,571	835	التعدين واستغلال المحاجر
Manufacturing	779,189	4,426	16,955	39,537	78,517	114,893	124,215	155,871	120,337	85,620	37,169	1,649	الصناعات التحويلية
Electricity, gas, steam and air conditioning supply	106,839	987	522	4,163	8,998	13,389	18,586	15,289	17,167	18,781	8,957	0	إمدادات الكهرباء والغاز والبخار وتكييف الهواء
Water supply; sewerage, waste management and remediation activities	75,945	122	192	1,993	5,810	9,934	11,808	15,737	14,283	10,119	5,594	353	إمدادات المياه وأنشطة المجاري وإدارة الفضلات ومعالجتها
Construction	1,410,270	13,862	24,435	66,189	117,654	174,999	242,398	308,185	226,805	161,130	67,785	6,828	التشييد
Wholesale and retail trade; repair of motor vehicles and motorcycles	1,575,222	23,588	46,548	85,394	124,729	189,236	268,788	325,690	263,364	153,745	79,246	14,894	تجارة الجملة والتجزئة وإصلاح المركبات ذات المحركات والدراجات النارية
Transportation and storage	388,937	5,263	12,224	29,412	45,817	56,162	60,214	69,360	57,721	37,136	13,996	1,632	النقل والتخزين
Accommodation and food service activities	370,933	2,672	4,220	14,497	24,494	46,820	58,598	85,818	73,581	35,938	20,482	3,813	أنشطة الإقامة والخدمات الغذائية
Information and communication	125,200	530	64	7,714	6,440	11,176	18,965	29,544	22,901	19,988	7,573	305	المعلومات والاتصالات
Financial and insurance activities	136,008	530	2,028	4,661	9,434	14,060	14,919	22,139	31,505	26,735	9,056	941	الأنشطة المالية وأنشطة التأمين
Real estate activities	126,121	7,704	8,410	11,213	16,348	17,154	20,337	18,872	14,343	7,206	3,056	1,478	الأنشطة العقارية
Professional, scientific and technical activities	154,822	2,005	5,858	10,830	9,739	21,125	22,707	29,120	28,973	18,225	5,873	367	الأنشطة المهنية والعلمية والتقنية
Administrative and support service activities	176,126	1,679	2,793	4,408	17,093	15,798	26,481	34,445	29,759	22,388	17,765	3,517	أنشطة الخدمات الإدارية وخدمات الدعم
Public administration and defence; compulsory social security	1,743,268	0	2,776	53,138	89,338	196,021	261,391	312,368	354,509	345,726	124,512	3,489	الإدارة العامة والدفاع والضمان الاجتماعي الإلزامي
Education	705,275	3,925	6,014	40,873	66,574	104,545	131,719	143,492	116,799	80,351	10,867	116	التعليم
Human health and social work activities	436,346	2,481	6,747	21,490	41,558	46,374	78,665	84,352	80,833	59,640	13,897	309	أنشطة الصحة البشرية والخدمة الاجتماعية
Arts, entertainment and recreation	16,392	342	319	1,020	1,905	2,412	2,787	1,338	2,966	1,905	1,142	256	الفنون والترفيه والتسليّة
Other service activities	221,715	5,377	5,469	9,757	11,867	19,149	43,147	59,657	38,703	20,232	7,853	504	أنشطة الخدمات الأخرى
Activities of households as employers; undifferentiated goods- and services-producing activities of households for own use	330,148	5,035	9,884	12,926	25,031	50,140	63,723	80,074	47,858	24,967	9,751	759	أنشطة الأسر المعيشية التي تستخدم أفرادا أو إنتاج سلع وخدمات غير مميزة خاصة
Activities of extraterritorial organizations and bodies	7,542	0	781	696	2,269	1,349	996	986	358	107	0	0	أنشطة المنظمات والهيئات الأجنبية
Total	9,617,289	130,971	191,884	480,830	784,248	1,205,908	1,579,479	1,891,896	1,635,013	1,191,515	480,671	44,874	الجملة

المشتغلون السعوديون (١٥ سنة فأكثر) حسب المجموعات الرئيسية للنشاط الاقتصادي و فئات العمر
Saudis Employed persons (15 Years and Above) By Main Economic Activity Groups and Age Group

Economic Activity	الجملة Total	65 +	64 - 60	59 - 55	54 - 50	49 - 45	44 - 40	39 - 35	34 - 30	29 - 25	24 - 20	19 - 15	النشاط الاقتصادي
Agriculture, forestry and fishing	236,622	46,572	26,041	39,083	37,056	19,785	19,804	12,229	17,386	11,243	5,794	1,629	الزراعة والغابات وصيد الأسماك
Mining and quarrying	99,795	0	420	4,982	12,858	16,496	11,607	7,723	9,538	17,787	17,549	835	التعدين واستغلال المحاجر
Manufacturing	188,895	536	1,160	4,608	10,886	15,108	21,140	27,990	36,922	47,393	22,217	935	الصناعات التحويلية
Electricity, gas, steam and air conditioning supply	59,193	0	0	1,307	3,327	5,908	7,645	7,042	10,181	15,038	8,745	0	إمدادات الكهرباء والغاز والبخر وتكييف الهواء
Water supply; sewerage, waste management and remediation activities	33,503	0	192	674	3,579	3,192	5,401	7,603	4,442	5,434	2,986	0	إمدادات المياه وأنشطة المجاري وإدارة الفضلات ومعالجتها
Construction	130,435	1,481	2,411	6,343	9,416	9,505	8,888	20,055	24,220	31,820	15,143	1,153	التشييد
Wholesale and retail trade; repair of motor vehicles and motorcycles	278,459	13,601	11,047	18,155	20,593	23,683	23,235	37,173	43,517	51,012	32,094	4,349	تجارة الجملة والتجزئة وإصلاح المركبات ذات المحركات والدراجات النارية
Transportation and storage	173,767	2,989	8,040	15,868	18,124	23,091	18,757	26,249	28,342	22,121	9,211	975	النقل والتخزين
Accommodation and food service activities	35,427	1,345	128	1,931	1,667	2,264	3,600	4,769	6,115	7,589	5,458	561	أنشطة الإقامة والخدمات الغذائية
Information and communication	63,854	0	64	1,762	1,695	4,389	8,080	11,907	13,272	15,116	7,264	305	المعلومات والاتصالات
Financial and insurance activities	106,348	0	642	3,731	5,927	7,828	7,449	16,563	26,118	27,168	9,981	941	الأنشطة المالية وأنشطة التأمين
Real estate activities	66,377	5,421	5,412	8,851	9,511	7,884	8,712	7,047	6,200	4,116	2,098	1,125	الأنشطة العقارية
Professional, scientific and technical activities	36,311	515	1,100	1,043	861	3,630	3,052	3,798	9,281	9,500	3,531	0	الأنشطة المهنية والعلمية والتقنية
Administrative and support service activities	76,076	765	941	965	5,373	3,817	5,735	10,505	12,925	15,805	15,728	3,517	أنشطة الخدمات الإدارية وخدمات الدعم
Public administration and defence; compulsory social security	1,764,129	0	1,942	52,735	89,057	196,313	263,795	319,267	359,467	353,325	124,739	3,489	الإدارة العامة والدفاع والضمان الاجتماعي الإلزامي
Education	1,164,102	2,944	4,362	39,821	75,527	136,189	209,282	272,070	247,677	150,028	25,449	753	التعليم
Human health and social work activities	342,000	706	2,407	8,272	15,069	23,602	40,055	53,174	81,368	87,179	29,375	793	أنشطة الصحة البشرية والخدمة الاجتماعية
Arts, entertainment and recreation	8,818	0	319	0	709	1,412	975	972	957	2,308	910	256	الفنون والترفيه والتسلية
Other service activities	51,018	5,035	2,744	2,233	4,426	2,130	6,153	5,860	8,662	8,930	4,341	504	أنشطة الخدمات الأخرى
Activities of households as employers; undifferentiated goods- and services-producing activities of households for own use	7,331	1,231	786	0	411	1,177	746	392	1,540	939	109	0	أنشطة الأسر المعيشية التي تستخدم أفراداً أو إنتاج سلع وخدمات غير مميزة خاصة
Activities of extraterritorial organizations and bodies	3,724	0	315	696	279	860	474	332	358	410	0	0	أنشطة المنظمات والهيئات الأجنبية
Total	4,926,184	83,141	70,473	213,060	326,351	508,263	674,585	852,720	948,488	884,261	342,722	22,120	الجملة

المشتغلون السعوديون الذكور (١٥ سنة فأكثر) حسب المجموعات الرئيسية للنشاط الاقتصادي و فئات العمر
Saudis Males Employed persons (15 Years and Above) By Main Economic Activity Groups and Age Group

Economic Activity	الجملة Total	65 +	64 - 60	59 - 55	54 - 50	49 - 45	44 - 40	39 - 35	34 - 30	29 - 25	24 - 20	19 - 15	النشاط الاقتصادي
Agriculture, forestry and fishing	232,692	46,090	25,729	38,248	36,055	19,708	19,804	11,904	17,156	11,243	5,126	1,629	الزراعة والغابات ومصيد الأسماك
Mining and quarrying	99,612	0	420	4,982	12,858	16,496	11,607	7,723	9,355	17,787	17,549	835	التعدين واستغلال المحاجر
Manufacturing	175,770	536	1,160	4,349	10,886	14,234	20,689	24,864	34,944	43,688	19,870	550	الصناعات التحويلية
Electricity, gas, steam and air conditioning supply	59,193	0	0	1,307	3,327	5,908	7,645	7,042	10,181	15,038	8,745	0	إمدادات الكهرباء والغاز والبخار وتكييف الهواء
Water supply; sewerage, waste management and remediation activities	32,750	0	192	674	3,579	3,192	5,401	7,603	4,442	5,124	2,543	0	إمدادات المياه وأنشطة المجاري وإدارة الفضلات ومعالجتها
Construction	125,349	1,481	2,411	5,556	9,010	9,505	8,702	19,277	23,314	30,721	14,219	1,153	التشييد
Wholesale and retail trade; repair of motor vehicles and motorcycles	254,821	13,601	11,047	18,155	19,823	22,872	21,515	35,082	37,645	43,423	27,309	4,349	تجارة الجملة والتجزئة وإصلاح المركبات ذات المحركات والدراجات النارية
Transportation and storage	171,100	2,989	8,040	15,868	18,124	23,091	17,844	25,319	28,342	21,736	8,772	975	النقل والتخزين
Accommodation and food service activities	29,452	1,345	128	1,931	1,167	1,779	3,202	3,629	4,738	5,876	5,096	561	أنشطة الإقامة والخدمات الغذائية
Information and communication	61,395	0	64	1,337	1,695	4,389	8,080	11,907	12,854	14,200	6,564	305	المعلومات والاتصالات
Financial and insurance activities	100,831	0	642	3,731	5,927	7,828	7,449	16,113	24,877	25,342	7,981	941	الأنشطة المالية وأنشطة التأمين
Real estate activities	66,101	5,421	5,412	8,851	9,511	7,884	8,712	6,771	6,200	4,116	2,098	1,125	الأنشطة العقارية
Professional, scientific and technical activities	32,646	515	1,100	1,043	861	3,630	3,052	3,387	7,901	8,264	2,893	0	الأنشطة المهنية والعلمية والتقنية
Administrative and support service activities	71,539	765	941	965	5,283	3,713	5,735	9,316	11,751	13,825	15,728	3,517	أنشطة الخدمات الإدارية وخدمات الدعم
Public administration and defence; compulsory social security	1,726,979	0	1,942	51,446	87,642	192,662	258,890	309,915	351,749	344,999	124,245	3,489	الإدارة العامة والدفاع والضمان الاجتماعي الإلزامي
Education	590,710	2,303	3,326	31,598	53,403	81,697	106,221	118,780	104,530	78,269	10,467	116	التعليم
Human health and social work activities	235,564	706	1,423	6,810	13,072	18,646	31,935	40,307	55,639	53,507	13,210	309	أنشطة الصحة البشرية والخدمة الاجتماعية
Arts, entertainment and recreation	7,772	0	319	0	709	1,412	975	972	957	1,688	484	256	الفنون والترفيه والتسليّة
Other service activities	40,638	5,035	2,744	2,233	3,714	2,130	3,891	4,908	6,062	6,518	2,899	504	أنشطة الخدمات الأخرى
Activities of households as employers; undifferentiated goods- and services-producing activities of households for own use	2,132	0	0	0	0	692	746	0	220	365	109	0	أنشطة الأسر المعيشية التي تستخدم أفراداً أو إنتاج سلع وخدمات غير مميزة خاصة
Activities of extraterritorial organizations and bodies	3,421	0	315	696	279	860	474	332	358	107	0	0	أنشطة المنظمات والهيئات الأجنبية
Total	4,120,467	80,787	67,355	199,780	296,925	442,328	552,569	665,151	753,215	745,836	295,907	20,614	الجملة

المشتغلون (١٥ سنة فأكثر) حسب المجموعات الرئيسية للنشاط الاقتصادي والحالة التعليمية
Employed persons (15 Years and Above) By Main Economic Activity Groups and Education Status

Economic Activity	الجملة Total	دكتوراه Doctorate	دبلوم عالي/ماجستير Higher Diploma / Master Degree	بكالوريوس أو ليسانس Bachelor Degree	دبلوم دون الجامعة Diploma	الثانوية أو ما يعادلها Secondary or Equivalent	المتوسطة Intermediate	الإبتدائية Primary	يقراً ويكتب Read & Write	أمي Illiterate	النشاط الاقتصادي
Agriculture, forestry and fishing	582,358	0	1,387	17,419	13,161	61,318	128,714	166,556	149,419	44,384	الزراعة والغابات وصيد الأسماك
Mining and quarrying	152,836	376	2,609	42,048	15,517	44,500	28,333	14,291	5,081	81	التعدين واستغلال المحاجر
Manufacturing	795,731	789	8,399	175,147	67,083	188,948	166,051	121,876	60,389	7,049	الصناعات التحويلية
Electricity, gas, steam and air conditioning supply	106,839	205	2,133	35,709	22,004	28,081	13,185	4,103	1,307	112	إمدادات الكهرباء والغاز والبخر وتكييف الهواء
Water supply; sewerage, waste management and remediation activities	77,047	0	330	12,443	5,545	21,589	14,423	16,507	5,228	982	إمدادات المياه وأنشطة المجاري وإدارة الفضلات ومعالجتها
Construction	1,416,700	2,050	10,545	229,289	80,495	273,425	310,288	284,286	209,232	17,090	التشييد
Wholesale and retail trade; repair of motor vehicles and motorcycles	1,606,641	542	8,545	223,104	81,941	446,116	447,226	247,071	133,023	19,073	تجارة الجملة والتجزئة واصلاح المركبات ذات المحركات والدراجات النارية
Transportation and storage	392,416	815	1,471	61,265	24,996	89,174	89,246	76,170	44,573	4,706	النقل والتخزين
Accommodation and food service activities	377,303	0	2,251	30,031	14,436	113,071	111,004	65,552	37,639	3,319	أنشطة الإقامة والخدمات الغذائية
Information and communication	128,907	458	4,472	68,017	24,239	24,269	4,808	1,283	1,158	203	المعلومات والإصالات
Financial and insurance activities	142,045	117	6,683	61,798	23,019	38,415	6,206	3,788	1,781	238	الأنشطة المالية وأنشطة التأمين
Real estate activities	126,860	353	1,073	24,334	6,270	36,523	26,316	19,936	9,871	2,184	الأنشطة العقارية
Professional, scientific and technical activities	158,487	2,386	6,310	85,831	12,533	24,475	16,851	4,788	4,884	429	الأنشطة المهنية والعلمية والتقنية
Administrative and support service activities	183,037	373	2,431	28,564	12,848	49,888	31,853	34,825	19,243	3,012	أنشطة الخدمات الإدارية وخدمات الدعم
Public administration and defence; compulsory social security	1,780,418	5,448	18,001	222,512	95,946	1,078,480	265,499	81,643	10,633	2,256	الإدارة العامة والدفاع والضمان الاجتماعي الإلزامي
Education	1,307,791	43,695	37,115	968,053	101,566	78,597	23,676	32,631	16,240	6,218	التعليم
Human health and social work activities	610,272	54,902	51,357	228,984	137,987	93,319	25,780	12,554	4,515	874	أنشطة الصحة البشرية والخدمة الاجتماعية
Arts, entertainment and recreation	17,688	382	310	5,194	1,229	5,544	1,837	1,976	889	327	الفنون والترفيه والتسليّة
Other service activities	243,124	1,853	2,862	31,655	22,520	60,426	65,277	41,361	15,991	1,179	أنشطة الخدمات الأخرى
Activities of households as employers; undifferentiated goods- and services-producing activities of households for own use	853,328	0	708	7,171	4,030	112,738	269,515	240,613	200,670	17,883	أنشطة الأسر المعيشية التي تستخدم أفرادا أو إنتاج سلع وخدمات غير مميزة خاصة
Activities of extraterritorial organizations and bodies	7,845	0	881	3,682	0	1,499	1,556	227	0	0	أنشطة المنظمات والهيئات الأجنبية
Total	11,067,673	114,744	169,873	2,562,250	767,365	2,870,395	2,047,644	1,472,037	931,766	131,599	الجملة

المشتغلون الذكور (١٥ سنة فأكثر) حسب المجموعات الرئيسية للنشاط الاقتصادي والحالة التعليمية
Males Employed persons (15 Years and Above) By Main Economic Activity Groups and Education Status

Economic Activity	الجملة Total	دكتوراه Doctorate	دبلوم عالي/ماجستير Higher Diploma / Master Degree	بكالوريوس أو ليسانس Bachelor Degree	دبلوم دون الجامعة Diploma	الثانوية أو ما يعادلها Secondary or Equivalent	المتوسطة Intermediate	الإبتدائية Primary	يقرأ ويكتب Read & Write	أمية Illiterate	النشاط الاقتصادي
Agriculture, forestry and fishing	578,338	0	1,387	17,366	12,920	60,650	128,394	166,148	147,800	43,673	الزراعة والغابات وصيد الأسماك
Mining and quarrying	152,653	376	2,426	42,048	15,517	44,500	28,333	14,291	5,081	81	التعدين واستغلال المحاجر
Manufacturing	779,189	789	8,399	170,811	65,714	182,514	163,217	120,566	60,130	7,049	الصناعات التحويلية
Electricity, gas, steam and air conditioning supply	106,839	205	2,133	35,709	22,004	28,081	13,185	4,103	1,307	112	إمدادات الكهرباء والغاز والبخر وتكييف الهواء
Water supply; sewerage, waste management and remediation activities	75,945	0	330	12,133	5,545	21,146	14,074	16,507	5,228	982	إمدادات المياه وأنشطة المجاري وإدارة الفضلات ومعالجتها
Construction	1,410,270	2,050	9,741	227,495	79,846	271,487	309,899	283,794	208,868	17,090	التشييد
Wholesale and retail trade; repair of motor vehicles and motorcycles	1,575,222	542	8,196	216,631	80,324	434,077	442,136	243,733	131,054	18,529	تجارة الجملة والتجزئة واصلاح المركبات ذات المحركات والدراجات النارية
Transportation and storage	388,937	353	1,122	60,681	24,996	87,090	89,246	76,170	44,573	4,706	النقل والتخزين
Accommodation and food service activities	370,933	0	1,866	28,976	14,436	109,751	109,426	65,552	37,607	3,319	أنشطة الإقامة والخدمات الغذائية
Information and communication	125,200	458	4,472	65,109	23,936	23,773	4,808	1,283	1,158	203	المعلومات والإصالات
Financial and insurance activities	136,008	117	6,683	57,103	23,019	37,073	6,206	3,788	1,781	238	الأنشطة المالية وأنشطة التأمين
Real estate activities	126,121	353	1,073	24,334	6,270	36,390	25,710	19,936	9,871	2,184	الأنشطة العقارية
Professional, scientific and technical activities	154,822	2,386	5,925	85,126	12,533	21,900	16,851	4,788	4,884	429	الأنشطة المهنية والعلمية والتقنية
Administrative and support service activities	176,126	373	2,431	26,613	12,848	47,640	31,276	34,648	17,521	2,776	أنشطة الخدمات الإدارية وخدمات الدعم
Public administration and defence; compulsory social security	1,743,268	4,572	17,055	204,235	90,814	1,068,975	263,849	81,454	10,512	1,802	الإدارة العامة والدفاع والضمان الاجتماعي الإلزامي
Education	705,275	35,708	25,323	512,858	35,597	44,511	16,927	22,457	8,503	3,391	التعليم
Human health and social work activities	436,346	46,172	41,098	153,777	87,232	70,294	22,220	10,769	4,002	782	أنشطة الصحة البشرية والخدمة الاجتماعية
Arts, entertainment and recreation	16,392	382	0	5,194	1,229	4,558	1,837	1,976	889	327	الفنون والترفيه والتسلي
Other service activities	221,715	1,853	2,862	29,028	20,847	50,087	61,179	39,643	15,154	1,062	أنشطة الخدمات الأخرى
Activities of households as employers; undifferentiated goods- and services-producing activities of households for own use	330,148	0	708	4,897	1,830	58,413	120,982	83,895	53,863	5,560	أنشطة الأسر المعيشية التي تستخدم أفرادا أو إنتاج سلع وخدمات غير مميزة خاصة
Activities of extraterritorial organizations and bodies	7,542	0	578	3,682	0	1,499	1,556	227	0	0	أنشطة المنظمات والهيئات الأجنبية
Total	9,617,289	96,689	143,808	1,983,806	637,457	2,704,409	1,871,311	1,295,728	769,786	114,295	الجملة

المشتغلون السعوديون (١٥ سنة فأكثر) حسب المجموعات الرئيسية للنشاط الاقتصادي والحالة التعليمية
Saudis Employed persons (15 Years and Above) By Main Economic Activity Groups and Education Status

Economic Activity	الجملة Total	دكتوراه Doctorate	دبلوم عالي/ماجستير Higher Diploma / Master Degree	بكالوريوس أو ليسانس Bachelor Degree	دبلوم دون الجامعة Diploma	الثانوية أو ما يعادلها Secondary or Equivalent	المتوسطة Intermediate	الإبتدائية Primary	يقراً ويكتب Read & Write	أمي Illiterate	النشاط الاقتصادي
Agriculture, forestry and fishing	236,622	0	49	2,331	3,139	35,132	53,579	66,157	48,188	28,047	الزراعة والغابات وصيد الأسماك
Mining and quarrying	99,795	376	2,009	28,904	14,267	37,708	11,572	4,686	192	81	التعدين واستغلال المحاجر
Manufacturing	188,895	323	2,319	29,754	25,993	75,778	34,273	17,356	3,049	50	الصناعات التحويلية
Electricity, gas, steam and air conditioning supply	59,193	0	861	17,098	15,776	20,947	4,063	448	0	0	إمدادات الكهرباء والغاز والبخار وتكييف الهواء
Water supply; sewerage, waste management and remediation activities	33,503	0	330	5,937	4,938	14,265	3,788	2,809	1,043	393	إمدادات المياه وأنشطة المجاري وإدارة الفضلات ومعالجتها
Construction	130,435	382	3,509	20,860	16,040	53,704	22,182	11,545	2,213	0	التشييد
Wholesale and retail trade; repair of motor vehicles and motorcycles	278,459	0	1,378	27,969	21,434	105,276	56,602	43,520	17,530	4,750	تجارة الجملة والتجزئة وإصلاح المركبات ذات المحركات والدراجات النارية
Transportation and storage	173,767	462	656	23,370	15,093	51,136	39,379	34,609	6,470	2,592	النقل والتخزين
Accommodation and food service activities	35,427	0	385	2,520	3,404	17,057	8,724	2,798	539	0	أنشطة الإقامة والخدمات الغذائية
Information and communication	63,854	458	2,164	21,900	15,408	19,398	3,638	685	0	203	المعلومات والإصالات
Financial and insurance activities	106,348	117	2,994	38,287	21,955	31,954	5,638	3,384	1,781	238	الأنشطة المالية وأنشطة التأمين
Real estate activities	66,377	0	1,073	11,158	4,406	27,294	11,444	8,072	2,788	142	الأنشطة العقارية
Professional, scientific and technical activities	36,311	403	3,457	14,713	2,467	11,834	2,439	204	794	0	الأنشطة المهنية والعلمية والتقنية
Administrative and support service activities	76,076	373	130	4,471	5,894	29,491	15,348	13,539	6,766	64	أنشطة الخدمات الإدارية وخدمات الدعم
Public administration and defence; compulsory social security	1,764,129	3,968	17,188	216,906	95,560	1,077,973	262,593	78,607	9,078	2,256	الإدارة العامة والدفاع والضمان الاجتماعي الإلزامي
Education	1,164,102	12,389	22,577	879,521	98,967	77,507	21,128	31,225	15,092	5,696	التعليم
Human health and social work activities	342,000	10,599	10,443	97,982	109,232	81,512	17,170	11,092	3,286	684	أنشطة الصحة البشرية والخدمة الاجتماعية
Arts, entertainment and recreation	8,818	382	310	1,442	322	3,284	1,406	1,026	319	327	الفنون والترفيه والتسليّة
Other service activities	51,018	448	1,014	8,516	2,982	18,633	10,114	6,396	2,554	361	أنشطة الخدمات الأخرى
Activities of households as employers; undifferentiated goods- and services-producing activities of households for own use	7,331	0	0	340	0	2,692	663	1,337	2,072	227	أنشطة الأسر المعيشية التي تستخدم أفراداً أو إنتاج سلع وخدمات غير مميزة خاصة
Activities of extraterritorial organizations and bodies	3,724	0	881	556	0	1,499	561	227	0	0	أنشطة المنظمات والهيئات الأجنبية
Total	4,926,184	30,680	73,727	1,454,535	477,277	1,794,074	586,304	339,722	123,754	46,111	الجملة

المشتغلون السعوديون الذكور (١٥ سنة فأكثر) حسب المجموعات الرئيسية للنشاط الاقتصادي والحالة التعليمية
Saudis Males Employed persons (15 Years and Above) By Main Economic Activity Groups and Education Status

Economic Activity	الجملة Total	دكتوراه Doctorate	دبلوم عالي/ماجستير Higher Diploma / Master Degree	بكالوريوس أو ليسانس Bachelor Degree	دبلوم دون الجامعة Diploma	الثانوية أو ما يعادلها Secondary or Equivalent	المتوسطة Intermediate	الإبتدائية Primary	يقراً ويكتب Read & Write	أمي Illiterate	النشاط الاقتصادي
Agriculture, forestry and fishing	232,692	0	49	2,278	2,898	34,464	53,349	65,749	46,569	27,336	الزراعة والغابات وصيد الأسماك
Mining and quarrying	99,612	376	1,826	28,904	14,267	37,708	11,572	4,686	192	81	التعدين واستغلال المحاجر
Manufacturing	175,770	323	2,319	26,344	25,359	69,807	32,345	16,433	2,790	50	الصناعات التحويلية
Electricity, gas, steam and air conditioning supply	59,193	0	861	17,098	15,776	20,947	4,063	448	0	0	إمدادات الكهرباء والغاز والبخر وتكييف الهواء
Water supply; sewerage, waste management and remediation activities	32,750	0	330	5,627	4,938	13,822	3,788	2,809	1,043	393	إمدادات المياه وأنشطة المجاري وإدارة الفضلات ومعالجتها
Construction	125,349	382	2,705	19,066	15,854	51,766	22,182	11,545	1,849	0	التشييد
Wholesale and retail trade; repair of motor vehicles and motorcycles	254,821	0	1,378	23,649	20,041	94,074	52,797	41,000	17,132	4,750	تجارة الجملة والتجزئة واصلاح المركبات ذات المحركات والدراجات النارية
Transportation and storage	171,100	0	656	22,786	15,093	49,515	39,379	34,609	6,470	2,592	النقل والتخزين
Accommodation and food service activities	29,452	0	0	1,465	3,404	14,100	7,146	2,798	539	0	أنشطة الإقامة والخدمات الغذائية
Information and communication	61,395	458	2,164	20,240	15,105	18,902	3,638	685	0	203	المعلومات والإصالات
Financial and insurance activities	100,831	117	2,994	34,112	21,955	30,612	5,638	3,384	1,781	238	الأنشطة المالية وأنشطة التأمين
Real estate activities	66,101	0	1,073	11,158	4,406	27,161	11,301	8,072	2,788	142	الأنشطة العقارية
Professional, scientific and technical activities	32,646	403	3,072	14,008	2,467	9,259	2,439	204	794	0	الأنشطة المهنية والعلمية والتقنية
Administrative and support service activities	71,539	373	130	2,520	5,894	27,482	14,771	13,539	6,766	64	أنشطة الخدمات الإدارية وخدمات الدعم
Public administration and defence; compulsory social security	1,726,979	3,092	16,242	198,629	90,428	1,068,468	260,943	78,418	8,957	1,802	الإدارة العامة والدفاع والضمان الاجتماعي الإلزامي
Education	590,710	9,944	13,920	440,966	33,977	44,302	15,032	21,781	7,919	2,869	التعليم
Human health and social work activities	235,564	7,295	6,547	60,624	72,515	61,281	14,381	9,556	2,773	592	أنشطة الصحة البشرية والخدمة الاجتماعية
Arts, entertainment and recreation	7,772	382	0	1,442	322	2,548	1,406	1,026	319	327	الفنون والترفيه والتسليّة
Other service activities	40,638	448	1,014	6,309	2,605	13,534	8,006	5,807	2,554	361	أنشطة الخدمات الأخرى
Activities of households as employers; undifferentiated goods- and services-producing activities of households for own use	2,132	0	0	0	0	746	403	763	220	0	أنشطة الأسر المعيشية التي تستخدم أفراداً أو إنتاج سلع وخدمات غير مميزة خاصة
Activities of extraterritorial organizations and bodies	3,421	0	578	556	0	1,499	561	227	0	0	أنشطة المنظمات والهيئات الأجنبية
Total	4,120,467	23,593	57,858	937,781	367,304	1,691,997	565,140	323,539	111,455	41,800	الجملة

المشتغلون (١٥ سنة فأكثر) حسب المجموعات الرئيسية للنشاط الاقتصادي والحالة الزوجية
Employed persons (15 Years and Above) By Main Economic Activity Groups and Marital Status

Economic Activity	الجملة Total	أرمل Widowed	مطلق Divorced	متزوج Married	لم يتزوج Never Married	النشاط الاقتصادي
Agriculture, forestry and fishing	582,358	4,797	1,654	520,185	55,722	الزراعة والغابات وصيد الأسماك
Mining and quarrying	152,836	59	323	124,044	28,410	التعدين واستغلال المحاجر
Manufacturing	795,731	1,446	3,352	669,519	121,414	الصناعات التحويلية
Electricity, gas, steam and air conditioning supply	106,839	342	108	81,572	24,817	إمدادات الكهرباء والغاز والبخر وتكييف الهواء
Water supply; sewerage, waste management and remediation activities	77,047	390	460	62,770	13,427	إمدادات المياه وأنشطة المجاري وإدارة الفضلات ومعالجتها
Construction	1,416,700	2,381	6,117	1,192,096	216,106	التشييد
Wholesale and retail trade; repair of motor vehicles and motorcycles	1,606,641	9,279	10,868	1,336,280	250,214	تجارة الجملة والتجزئة وإصلاح المركبات ذات المحركات والدراجات النارية
Transportation and storage	392,416	566	3,703	339,816	48,331	النقل والتخزين
Accommodation and food service activities	377,303	1,389	1,909	307,690	66,315	أنشطة الإقامة والخدمات الغذائية
Information and communication	128,907	1,472	1,269	97,920	28,246	المعلومات والاتصالات
Financial and insurance activities	142,045	109	846	104,072	37,018	الأنشطة المالية وأنشطة التأمين
Real estate activities	126,860	1,349	2,167	107,178	16,166	الأنشطة العقارية
Professional, scientific and technical activities	158,487	325	203	132,804	25,155	الأنشطة المهنية والعلمية والتقنية
Administrative and support service activities	183,037	321	4,366	130,613	47,737	أنشطة الخدمات الإدارية وخدمات الدعم
Public administration and defence; compulsory social security	1,780,418	2,447	13,521	1,464,017	300,433	الإدارة العامة والدفاع والضمان الاجتماعي الإلزامي
Education	1,307,791	14,216	27,424	1,133,120	133,031	التعليم
Human health and social work activities	610,272	5,118	8,854	496,748	99,552	أنشطة الصحة البشرية والخدمة الاجتماعية
Arts, entertainment and recreation	17,688	241	310	13,368	3,769	الفنون والترفيه والتسليّة
Other service activities	243,124	1,741	995	199,653	40,735	أنشطة الخدمات الأخرى
Activities of households as employers; undifferentiated goods- and services-producing activities of households for own use	853,328	9,317	21,401	694,590	128,020	أنشطة الأسر المعيشية التي تستخدم أفرادا أو إنتاج سلع وخدمات غير مميزة خاصة
Activities of extraterritorial organizations and bodies	7,845	0	0	7,738	107	أنشطة المنظمات والهيئات الأجنبية
Total	11,067,673	57,305	109,850	9,215,793	1,684,725	الجملة

المشتغلون الذكور (١٥ سنة فأكثر) حسب المجموعات الرئيسية للنشاط الاقتصادي والحالة الزوجية
Males Employed persons (15 Years and Above) By Main Economic Activity Groups and Marital Status

Economic Activity	الجملة Total	أرمل Widowed	مطلق Divorced	متزوج Married	لم يتزوج Never Married	النشاط الاقتصادي
Agriculture, forestry and fishing	578,338	2,545	1,424	519,315	55,054	الزراعة والغابات وصيد الأسماك
Mining and quarrying	152,653	59	323	123,861	28,410	التعدين واستغلال المحاجر
Manufacturing	779,189	1,081	2,495	661,246	114,367	الصناعات التحويلية
Electricity, gas, steam and air conditioning supply	106,839	342	108	81,572	24,817	إمدادات الكهرباء والغاز والبخر وتكييف الهواء
Water supply; sewerage, waste management and remediation activities	75,945	390	460	62,421	12,674	إمدادات المياه وأنشطة المجاري وإدارة الفضلات ومعالجتها
Construction	1,410,270	1,958	5,349	1,188,599	214,364	التشييد
Wholesale and retail trade; repair of motor vehicles and motorcycles	1,575,222	7,609	8,331	1,321,720	237,562	تجارة الجملة والتجزئة وإصلاح المركبات ذات المحركات والدراجات النارية
Transportation and storage	388,937	566	3,241	337,371	47,759	النقل والتخزين
Accommodation and food service activities	370,933	1,389	1,909	304,620	63,015	أنشطة الإقامة والخدمات الغذائية
Information and communication	125,200	1,047	749	96,811	26,593	المعلومات والاتصالات
Financial and insurance activities	136,008	109	846	101,218	33,835	الأنشطة المالية وأنشطة التأمين
Real estate activities	126,121	1,349	2,167	106,439	16,166	الأنشطة العقارية
Professional, scientific and technical activities	154,822	325	203	130,071	24,223	الأنشطة المهنية والعلمية والتقنية
Administrative and support service activities	176,126	321	4,037	127,355	44,413	أنشطة الخدمات الإدارية وخدمات الدعم
Public administration and defence; compulsory social security	1,743,268	1,498	11,645	1,437,595	292,530	الإدارة العامة والدفاع والضمان الاجتماعي الإلزامي
Education	705,275	2,314	4,237	643,962	54,762	التعليم
Human health and social work activities	436,346	948	2,481	378,351	54,566	أنشطة الصحة البشرية والخدمة الاجتماعية
Arts, entertainment and recreation	16,392	241	0	12,942	3,209	الفنون والترفيه والتسليّة
Other service activities	221,715	635	744	187,247	33,089	أنشطة الخدمات الأخرى
Activities of households as employers; undifferentiated goods- and services-producing activities of households for own use	330,148	804	1,512	286,440	41,392	أنشطة الأسر المعيشية التي تستخدم أفرادا أو إنتاج سلع وخدمات غير مميزة خاصة
Activities of extraterritorial organizations and bodies	7,542	0	0	7,435	107	أنشطة المنظمات والهيئات الأجنبية
Total	9,617,289	25,530	52,261	8,116,591	1,422,907	الجملة

المشتغلون السعوديون (١٥ سنة فأكثر) حسب المجموعات الرئيسية للنشاط الاقتصادي والحالة الزوجية
Saudis Employed persons (15 Years and Above) By Main Economic Activity Groups and Marital Status

Economic Activity	الجملة Total	أرمل Widowed	مطلق Divorced	متزوج Married	لم يتزوج Never Married	النشاط الاقتصادي
Agriculture, forestry and fishing	236,622	4,707	901	213,982	17,032	الزراعة والغابات وصيد الأسماك
Mining and quarrying	99,795	59	323	75,923	23,490	التعدين واستغلال المحاجر
Manufacturing	188,895	415	587	130,286	57,607	الصناعات التحويلية
Electricity, gas, steam and air conditioning supply	59,193	342	108	39,464	19,279	إمدادات الكهرباء والغاز والبخار وتكييف الهواء
Water supply; sewerage, waste management and remediation activities	33,503	390	460	25,283	7,370	إمدادات المياه وأنشطة المجاري وإدارة الفضلات ومعالجتها
Construction	130,435	920	1,458	83,184	44,873	التشييد
Wholesale and retail trade; repair of motor vehicles and motorcycles	278,459	1,893	4,198	192,890	79,478	تجارة الجملة والتجزئة وإصلاح المركبات ذات المحركات والدراجات النارية
Transportation and storage	173,767	566	2,660	143,382	27,159	النقل والتخزين
Accommodation and food service activities	35,427	0	0	23,103	12,324	أنشطة الإقامة والخدمات الغذائية
Information and communication	63,854	489	749	44,638	17,978	المعلومات والاتصالات
Financial and insurance activities	106,348	109	419	72,301	33,519	الأنشطة المالية وأنشطة التأمين
Real estate activities	66,377	442	1,678	56,521	7,736	الأنشطة العقارية
Professional, scientific and technical activities	36,311	0	203	26,469	9,639	الأنشطة المهنية والعلمية والتقنية
Administrative and support service activities	76,076	321	2,733	40,078	32,944	أنشطة الخدمات الإدارية وخدمات الدعم
Public administration and defence; compulsory social security	1,764,129	2,447	13,521	1,448,559	299,602	الإدارة العامة والدفاع والضمان الاجتماعي الإلزامي
Education	1,164,102	12,322	26,853	994,811	130,116	التعليم
Human health and social work activities	342,000	2,057	6,087	250,302	83,554	أنشطة الصحة البشرية والخدمة الاجتماعية
Arts, entertainment and recreation	8,818	241	310	5,812	2,455	الفنون والترفيه والتسليّة
Other service activities	51,018	1,069	59	36,887	13,003	أنشطة الخدمات الأخرى
Activities of households as employers; undifferentiated goods- and services-producing activities of households for own use	7,331	1,805	0	5,197	329	أنشطة الأسر المعيشية التي تستخدم أفرادا أو إنتاج سلع وخدمات غير مميزة خاصة
Activities of extraterritorial organizations and bodies	3,724	0	0	3,617	107	أنشطة المنظمات والهيئات الأجنبية
Total	4,926,184	30,594	63,307	3,912,689	919,594	الجملة

المشتغلون السعوديون الذكور (١٥ سنة فأكثر) حسب المجموعات الرئيسية للنشاط الاقتصادي والحالة الزوجية
Saudis Males Employed persons (15 Years and Above) By Main Economic Activity Groups and Marital Status

Economic Activity	الجملة Total	أرمل Widowed	مطلق Divorced	متزوج Married	لم يتزوج Never Married	النشاط الاقتصادي
Agriculture, forestry and fishing	232,692	2,545	671	213,112	16,364	الزراعة والغابات وصيد الأسماك
Mining and quarrying	99,612	59	323	75,740	23,490	التعدين واستغلال المحاجر
Manufacturing	175,770	50	353	124,096	51,271	الصناعات التحويلية
Electricity, gas, steam and air conditioning supply	59,193	342	108	39,464	19,279	إمدادات الكهرباء والغاز والبخار وتكييف الهواء
Water supply; sewerage, waste management and remediation activities	32,750	390	460	25,283	6,617	إمدادات المياه وأنشطة المجاري وإدارة الفضلات ومعالجتها
Construction	125,349	497	690	81,031	43,131	التشييد
Wholesale and retail trade; repair of motor vehicles and motorcycles	254,821	1,431	3,064	182,512	67,814	تجارة الجملة والتجزئة وإصلاح المركبات ذات المحركات والدراجات النارية
Transportation and storage	171,100	566	2,198	141,749	26,587	النقل والتخزين
Accommodation and food service activities	29,452	0	0	20,251	9,201	أنشطة الإقامة والخدمات الغذائية
Information and communication	61,395	64	749	44,257	16,325	المعلومات والاتصالات
Financial and insurance activities	100,831	109	419	69,967	30,336	الأنشطة المالية وأنشطة التأمين
Real estate activities	66,101	442	1,678	56,245	7,736	الأنشطة العقارية
Professional, scientific and technical activities	32,646	0	203	23,736	8,707	الأنشطة المهنية والعلمية والتقنية
Administrative and support service activities	71,539	321	2,643	37,472	31,103	أنشطة الخدمات الإدارية وخدمات الدعم
Public administration and defence; compulsory social security	1,726,979	1,498	11,645	1,422,137	291,699	الإدارة العامة والدفاع والضمان الاجتماعي الإلزامي
Education	590,710	1,061	4,149	532,209	53,291	التعليم
Human health and social work activities	235,564	448	885	190,212	44,019	أنشطة الصحة البشرية والخدمة الاجتماعية
Arts, entertainment and recreation	7,772	241	0	5,386	2,145	الفنون والترفيه والتسلية
Other service activities	40,638	293	59	31,423	8,863	أنشطة الخدمات الأخرى
Activities of households as employers; undifferentiated goods- and services-producing activities of households for own use	2,132	0	0	1,803	329	أنشطة الأسر المعيشية التي تستخدم أفراداً أو إنتاج سلع وخدمات غير مميزة خاصة
Activities of extraterritorial organizations and bodies	3,421	0	0	3,314	107	أنشطة المنظمات والهيئات الأجنبية
Total	4,120,467	10,357	30,297	3,321,399	758,414	الجملة

المشتغلون (١٥ سنة فأكثر) حسب المجموعات الرئيسية للنشاط الاقتصادي و فئات ساعات العمل الأسبوعية
Employed persons (15 Years and Above) By Main Economic Groups and Weekly Working Hours Groups

Economic Activity	متوسط ساعات العمل الأسبوعية Average Weekly Working Hours	المجموع Total	55 +	54-45	44-40	39-35	34-30	29-1	النشاط الاقتصادي
Agriculture, forestry and fishing	47.0	582,358	246,219	134,280	51,153	51,347	26,448	72,911	الزراعة والغابات وصيد الأسماك
Mining and quarrying	46.7	152,836	19,969	58,825	70,268	2,344	1,277	153	التعدين واستغلال المحاجر
Manufacturing	51.4	795,731	240,001	345,061	185,510	16,083	6,097	2,979	الصناعات التحويلية
Electricity, gas, steam and air conditioning supply	43.7	106,839	10,548	25,869	64,789	5,087	427	119	إمدادات الكهرباء والغاز والبخار وتكييف الهواء
Water supply; sewerage, waste management and remediation activities	48.2	77,047	16,132	27,835	24,626	6,403	1,162	889	إمدادات المياه وأنشطة المجاري وإدارة الفضلات ومعالجتها
Construction	52.1	1,416,700	415,460	783,019	177,943	24,260	7,717	8,301	التشييد
Wholesale and retail trade; repair of motor vehicles and motorcycles	56.4	1,606,641	783,624	591,400	173,949	28,481	11,888	17,299	تجارة الجملة والتجزئة وإصلاح المركبات ذات المحركات والدراجات النارية
Transportation and storage	47.3	392,416	100,391	134,076	94,204	35,907	11,248	16,590	النقل والتخزين
Accommodation and food service activities	60.7	377,303	239,262	111,024	19,728	1,857	3,691	1,741	أنشطة الإقامة والخدمات الغذائية
Information and communication	43.8	128,907	7,746	45,375	69,437	4,482	1,119	748	المعلومات والاتصالات
Financial and insurance activities	41.9	142,045	4,209	39,781	83,799	10,975	2,509	772	الأنشطة المالية وأنشطة التأمين
Real estate activities	44.2	126,860	34,630	26,312	32,124	11,906	9,021	12,867	الأنشطة العقارية
Professional, scientific and technical activities	48.0	158,487	24,634	79,348	44,820	4,839	3,394	1,452	الأنشطة المهنية والعلمية والتقنية
Administrative and support service activities	48.7	183,037	31,696	92,130	49,591	5,734	2,431	1,455	أنشطة الخدمات الإدارية وخدمات الدعم
Public administration and defence; compulsory social security	39.1	1,780,418	88,384	154,917	606,116	799,647	115,921	15,433	الإدارة العامة والدفاع والضمان الاجتماعي الإلزامي
Education	35.2	1,307,791	4,038	20,313	292,258	674,018	285,507	31,657	التعليم
Human health and social work activities	42.7	610,272	50,243	210,700	243,104	96,974	8,331	920	أنشطة الصحة البشرية والخدمة الاجتماعية
Arts, entertainment and recreation	45.1	17,688	3,793	6,180	5,401	1,017	722	575	الفنون والترفيه والتسليّة
Other service activities	52.9	243,124	112,367	55,775	29,583	22,906	6,125	16,368	أنشطة الخدمات الأخرى
Activities of households as employers; undifferentiated goods- and services-producing activities of households for own use	59.2	853,328	556,679	193,808	55,279	28,962	6,528	12,072	أنشطة الأسر المعيشية التي تستخدم أفراداً أو إنتاج سلع وخدمات غير مميزة خاصة
Activities of extraterritorial organizations and bodies	39.1	7,845	467	722	4,015	1,944	315	382	أنشطة المنظمات والهيئات الأجنبية
Total	46.8	11,067,673	2,990,492	3,136,750	2,377,697	1,835,173	511,878	215,683	الجملة

المشتغلون الذكور (١٥ سنة فأكثر) حسب المجموعات الرئيسية للنشاط الاقتصادي و فئات ساعات العمل الأسبوعية
Males Employed persons (15 Years and Above) By Main Economic Groups and Weekly Working Hours Groups

Economic Activity	متوسط ساعات العمل الأسبوعية Average Weekly Working Hours	المجموع Total	55 +	54-45	44-40	39-35	34-30	29-1	النشاط الاقتصادي
Agriculture, forestry and fishing	47.1	578,338	246,106	132,538	50,159	50,697	26,136	72,702	الزراعة والغابات وصيد الأسماك
Mining and quarrying	46.7	152,653	19,969	58,825	70,085	2,344	1,277	153	التعدين واستغلال المحاجر
Manufacturing	51.5	779,189	239,310	339,834	177,432	15,250	5,319	2,044	الصناعات التحويلية
Electricity, gas, steam and air conditioning supply	43.7	106,839	10,548	25,869	64,789	5,087	427	119	إمدادات الكهرباء والغاز والبخار وتكييف الهواء
Water supply; sewerage, waste management and remediation activities	48.2	75,945	15,783	27,835	24,626	6,093	719	889	إمدادات المياه وأنشطة المجاري وإدارة الفضلات ومعالجتها
Construction	52.1	1,410,270	414,579	781,118	177,005	23,123	6,888	7,557	التشييد
Wholesale and retail trade; repair of motor vehicles and motorcycles	56.6	1,575,222	776,979	577,618	165,434	26,971	11,585	16,635	تجارة الجملة والتجزئة وإصلاح المركبات ذات المحركات والدراجات النارية
Transportation and storage	47.3	388,937	100,042	133,504	93,415	34,974	11,248	15,754	النقل والتخزين
Accommodation and food service activities	61.0	370,933	239,230	107,702	18,727	1,050	3,381	843	أنشطة الإقامة والخدمات الغذائية
Information and communication	44.0	125,200	7,746	44,748	67,278	4,482	276	670	المعلومات والاتصالات
Financial and insurance activities	41.9	136,008	4,209	38,193	79,350	10,975	2,509	772	الأنشطة المالية وأنشطة التأمين
Real estate activities	44.1	126,121	34,167	26,036	32,124	11,906	9,021	12,867	الأنشطة العقارية
Professional, scientific and technical activities	48.3	154,822	24,634	78,735	43,335	4,473	2,729	916	الأنشطة المهنية والعلمية والتقنية
Administrative and support service activities	49.0	176,126	31,105	89,949	46,916	4,925	2,431	800	أنشطة الخدمات الإدارية وخدمات الدعم
Public administration and defence; compulsory social security	39.2	1,743,268	88,052	153,229	592,171	782,042	113,118	14,656	الإدارة العامة والدفاع والضمان الاجتماعي الإلزامي
Education	35.4	705,275	3,720	14,476	168,381	369,544	131,311	17,843	التعليم
Human health and social work activities	42.2	436,346	33,164	149,929	170,904	74,322	7,222	805	أنشطة الصحة البشرية والخدمة الاجتماعية
Arts, entertainment and recreation	45.1	16,392	3,779	5,444	5,165	1,017	412	575	الفنون والترفيه والتسليّة
Other service activities	54.1	221,715	109,719	49,495	26,941	18,654	3,744	13,162	أنشطة الخدمات الأخرى
Activities of households as employers; undifferentiated goods- and services-producing activities of households for own use	56.6	330,148	185,543	89,573	28,097	17,167	4,257	5,511	أنشطة الأسر المعيشية التي تستخدم أفراداً أو إنتاج سلع وخدمات غير مميزة خاصة
Activities of extraterritorial organizations and bodies	39.0	7,542	467	722	3,712	1,944	315	382	أنشطة المنظمات والهيئات الأجنبية
Total	46.9	9,617,289	2,588,851	2,925,372	2,106,046	1,467,040	344,325	185,655	الجملة