



المملكة العربية السعودية
وزارة الاقتصاد والتخطيط
مصلحة الإحصاءات العامة والمعلومات

دليل الخدمات منطقة نجران

الدليل الثالث عشر
١٤٢٨ هـ - ٢٠٠٧ م









خادم الحرمين الشريفين
الملك عبدالله بن عبدالعزيز آل سعود





صاحب السمو الملكي
الأمير سلطان بن عبدالعزيز آل سعود
ولي العهد نائب رئيس مجلس الوزراء وزير الدفاع والطيران والمفتش العام



فهرس

رقم الصفحة	الموضوع	رقم الجدول
١١ المقدمة	-
١٢ منهجية إعداد دليل الخدمات	-
١٣ التعريف بدليل الخدمات	-
١٧ خارطة المملكة العربية السعودية	-
١٩ خارطة منطقة نجران	-
	البيانات على مستوى المنطقة	
٢٣ السكان في المنطقة حسب المحافظات والجنسيه والجنس وعدد المساكن	١
٢٤ المنشآت حسب النشاط الاقتصادي ونوع القطاع	٢
٢٥ أهم المؤشرات الاقتصادية للمؤسسات	٣
٢٥ المنشآت الخدميه العامه على مستوى المنطقة الادارية	٤
	الخدمات على مستوى المحافظات	
٢٩ تعليم الذكور (القطاع الحكومي)	٥
٢٩ تعليم الذكور (القطاع الأهلي)	٦
٣٠ تعليم الإناث (القطاع الحكومي)	٧
٣١ تعليم آخر ذكور (القطاع الحكومي)	٨
٣٢ تعليم آخر إناث (القطاع الحكومي)	٩
٣٢ تعليم آخر ذكور وإناث (القطاع الأهلي)	١٠
٣٣ الكليات والجامعات	١١
٣٣ المستشفيات الحكومية والأهلية	١٢
٣٤ مراكز الرعاية الصحية الأولية والمستوصفات ومراكز الهلال الأحمر	١٣
٣٤ المدن والقرى التي فيها خدمات زراعية واجتماعية وادارية وعامة	١٤
	الخدمات على مستوى المراكز الإدارية	
٣٧ تعليم الذكور (القطاع الحكومي)	١٥
٣٩ تعليم الذكور (القطاع الأهلي)	١٦
٤٠ تعليم الإناث (القطاع الحكومي)	١٧
٤٢ تعليم آخر ذكور (القطاع الحكومي)	١٨
٤٤ تعليم آخر إناث (القطاع الحكومي)	١٩
٤٥ تعليم آخر ذكور وإناث (القطاع الأهلي)	٢٠
٤٦ مراكز الرعاية الصحية الأولية والمستوصفات ومراكز الهلال الأحمر	٢١
٤٨ المدن والقرى التي فيها خدمات زراعية واجتماعية وادارية وعامة	٢٢
	الخدمات على مستوى المسميات السكانية	
٥٣ محافظة نجران	-

تابع الفهرس

رقم الصفحة	الموضوع	رقم الجدول
٥٩ محافظة شرورة	-
٦٧ محافظة حيونا	-
٧٥ محافظة بدر الجنوب	-
٨٣ محافظة يدمة	-
٨٩ محافظة ثار	-
٩٩ محافظة خباش	-
١٠٥ محافظة الخرخير	-
١٠٩ المسميات التي لا يتوفر فيها سوى خدمة الكهرباء	-

مقدمة

بناءً على الأمر السامي الكريم رقم ٣ / و / ٢٦٣٠١ بتاريخ ١٤٠١/١١/٣٠ هـ القاضي بقيام مصلحة الإحصاءات العامة والمعلومات بإصدار دليل الخدمات بمدن وقرى المملكة ليكون مرجعاً رسمياً موحداً لكافة الجهات الحكومية، ويوفر البيانات الأساسية التي قد يحتاجها المخططون ورأسمو السياسات التنموية وأصحاب القرار . دأبت المصلحة على إعداد هذا الدليل وإصداره والعمل على تطويره بما يتناسب مع المتغيرات والمستجدات والمتطلبات والاحتياجات الفعلية من البيانات الأساسية . ويتخذ الدليل التقسيم الإداري للمملكة وفقاً لنظام المناطق الصادر بالأمر الملكي الكريم رقم أ / ٩٢ بتاريخ ١٤١٢/٨/٢٧ هـ (مناطق إدارية ، محافظات ، مراكز) إطاراً عاماً لتوزيع وتصنيف البيانات المتعلقة بالخدمات المتوفرة في مدن وقرى المملكة .

والله ولي التوفيق ،،،،

مصلحة الإحصاءات العامة والمعلومات

منهجية إعداد دليل الخدمات

تتم أولى خطوات إعداد دليل الخدمات من خلال الحصول على البيانات والمعلومات المتعلقة بالخدمات من مصادرها الأساسية المتمثلة بالسجلات الإدارية للجهات الحكومية المختلفة ، ومن ثم يتم تفرغ وحفظ هذه البيانات والمعلومات آلياً لمعالجتها ورصد وتسجيل الملاحظات عليها وتصنيفها حسب المناطق والوحدات الإدارية .

يلي ذلك الخطوة التالية المتمثلة بالزيارة الميدانية لمعاينة البيانات وإضافة ما استجد لضمان شمول بيانات الدليل على الأسماء الصحيحة للمسميات السكانية المختلفة ، كما أن هناك مجموعة من البيانات والمعلومات لا يمكن الحصول عليها إلا عن طريق إجراء المسح الميداني مثل بيانات البعد والاتجاه ونوع الطريق واقرب مسمى سكاني يتوفر به خدمات تعليمية أو صحية للمسميات التي لا يتوفر فيها مثل هذه الخدمات .

فيما يلي بعض الإيضاحات حول مفهوم البيانات والمعلومات الواردة في الدليل وتوضيح بعض الرموز المستخدمة :

١- يقصد بالبيانات الخاصة بالبعد والاتجاه ونوع الطريق مسافة واتجاه كل مسمى سكاني ونوع الطريق المؤدي إليه عن الوحدة الإدارية التي يرتبط بها سواءً كان مرتبطاً بإمارة المنطقة الإدارية مباشرة أو بمحافظة أو مركز .

٢- يعتبر بيان البعد والاتجاه للمسمى السكاني تقريبي .

٣- إن بيانات البعد والاتجاه ونوع الطريق لكل إمارات المناطق الإدارية منسوبة إلى العاصمة الرياض.

٤- تفيد (٠) بأنه لا يوجد معلمين أو معلمات متفرغين للتعليم في هذه المرحلة حيث يتولى عملية التعليم معلمين أو معلمات يعملون أساساً في مراحل تعليمية أخرى .

٥- أدرجت كافة المسميات السكانية التي لا يتوفر فيها سوى خدمة الكهرباء في ملحق بنهاية الدليل.

٦- تشمل بيانات سكان وخدمات المدن المراكز والمسميات السكانية الواقعة ضمن نطاقها العمراني .

٧- إن بعض المسميات السكانية التي يتوفر بها خدمات تعليمية أو صحية لكنها خالية من السكان هي عبارة عن مواقع عامة تتوسط مجموعة من القرى .

٨- تمثل البيانات واقع الخدمات المتوفرة في مدن وقرى المنطقة للعام المالي ١٤٢٥ / ١٤٢٦ هـ .

التعريف بدليل الخدمات

أهمية الدليل :

يهدف إصدار نشرة لإحصاءات الخدمات في مدن وقرى المملكة إلي إيجاد دليل يحتوي على بيانات ومعلومات موحدة وموثقة توثيقاً رسمياً وعلى درجة عالية من الدقة عن جميع الخدمات المتوفرة ، بحيث تكون هذه البيانات مرجعاً موحداً لكافة الوزارات والأجهزة والمؤسسات الحكومية وغيرها يعتمد عليه في مجال تخطيط وتوزيع الخدمات في مدن وقرى المملكة .

أهداف الدليل :

- ١- حصر الخدمات التعليمية والصحية والزراعية والاجتماعية والإدارية والعامّة المتوفرة في كل مسمى سكاني.
- ٢- توفير البيانات والمعلومات من مصادرها الرئيسية.
- ٣- التحديث المستمر للبيانات والمعلومات والمسميات السكانية .

دورية إصدار الدليل :

تم إصدار أول دليل للخدمات في مدن وقرى المملكة في عام ١٤٠٢ هـ ، ويتم إصدار الدليل في الوقت الحاضر كل ثلاث سنوات .

توزيع وتصنيف البيانات والمعلومات داخل الدليل :

يصدر الدليل في ثلاث عشرة نشرة تخص كل واحدة من المناطق الإدارية الثلاث عشرة في المملكة ، ويستند في توزيع وتصنيف البيانات والمعلومات داخل كل نشرة على التقسيم الإداري للمملكة الصادر عن وزارة الداخلية الذي تم تعديله مؤخراً بالأمر السامي الكريم رقم أ/٩٢ وتاريخ ٢٧ / ٨ / ١٤١٢ هـ . ويحتوي كل دليل على بيانات كل مسمى سكاني (مدينة - قرية) حسب تبعية المسمى للمركز أو المحافظة، وتشمل اسم المسمى السكاني، وبيانات ومعلومات جغرافية، وبيانات عن الخدمات التعليمية والصحية والإدارية والاجتماعية والزراعية والعامّة .

محتوى الدليل :

يشتمل الدليل على البيانات والمعلومات التالية :

- ١- عدد السكان في المسمى السكاني.
- ٢- البيانات والمعلومات الجغرافية وتشمل : اسم المسمى السكاني والبعد بالكيلومتر عن الوحدة الإدارية التي يتبعها المسمى (مركز أو محافظة) والاتجاه ونوع الطريق الذي يربط بين المسمى والوحدة الإدارية بالإضافة

إلى بيانات عن أقرب مسمى سكاني يتوفر فيه خدمات صحية أو تعليمية وذلك للمسميات التي لا يوجد بها أي من هاتين الخدمتين .

٢- خدمات التعليم وتشمل : خدمات التعليم العام ومدارس تحفيظ القرآن الكريم (بنين وبنات) ، وخدمات التعليم الجامعي والكليات والمعاهد الفنية والصناعية والزراعية والصحية ، والمعاهد العلمية، ومعاهد إعداد المعلمين ، ومعاهد ومدارس التربية الخاصة ومدارس تعليم الكبار، ومحو الأمية .

٤- الخدمات الصحية وتشمل : المستشفيات ومراكز الرعاية الصحية الأولية والمستوصفات الحكومية والأهلية وخدمات جمعية الهلال الأحمر السعودي .

٥- الخدمات الاجتماعية والإدارية والزراعية وتشمل : إدارات الأحوال المدنية ، والأوقاف ، ومكاتب العمل ، ومراكز هيئات الأمر بالمعروف والنهي عن المنكر، وكتابات العدل والمحاكم، والبلديات والمجمعات القروية ، ومكاتب الضمان الاجتماعي ، ومراكز التنمية ، والدفاع المدني والجوازات ، والمراكز الإدارية ، ومراكز المرور والشرطة ، والبنوك الزراعية ، ومديريات وفروع وزارة الزراعة.

٦- الخدمات العامة والأهلية وتشمل : خدمات الكهرباء والماء والاتصالات والبريد ، والخدمات المصرفية ووكالات السفر والسياحة والمكتبات العامة.

٧- المنشآت الخدمية على مستوى المنطقة الإدارية وتشمل : المطارات والسدود والطرق الرئيسية المعبدة والفنادق والغرف التجارية والصناعية والمدن الرياضية والاستادات الرياضية وبيوت الشباب والأندية الرياضية والأدبية.

٨- عدد المنشآت حسب النشاط الاقتصادي ونوع القطاع على مستوى المنطقة الإدارية.

٩- أهم المؤشرات الاقتصادية للمؤسسات حسب النشاط الاقتصادي على مستوى المنطقة الإدارية .

الجهات والأجهزة ذات العلاقة ببيانات ومعلومات الدليل :

تعكس البيانات والمعلومات التي يتضمنها الدليل خدمات الجهات والأجهزة الحكومية المعنية ومنها : وزارة الداخلية ، ووزارة التعليم العالي ، ووزارة التربية والتعليم ، ووزارة الصحة ، ووزارة الاتصالات وتقنية المعلومات ، ووزارة العدل ، ووزارة المالية ، ووزارة الزراعة ، ووزارة التجارة والصناعة ، ووزارة المياه والكهرباء ، ووزارة الثقافة والإعلام ، ووزارة العمل ، ووزارة الشؤون الاجتماعية ، ووزارة الشؤون الإسلامية والأوقاف والدعوة والإرشاد، ووزارة النقل ، ووزارة هيئات الأمر بالمعروف والنهي عن المنكر، والرئاسة العامة لرعاية الشباب ، والغرف التجارية الصناعية ، ومؤسسة البريد السعودي.

التقسيم الإداري للمملكة :

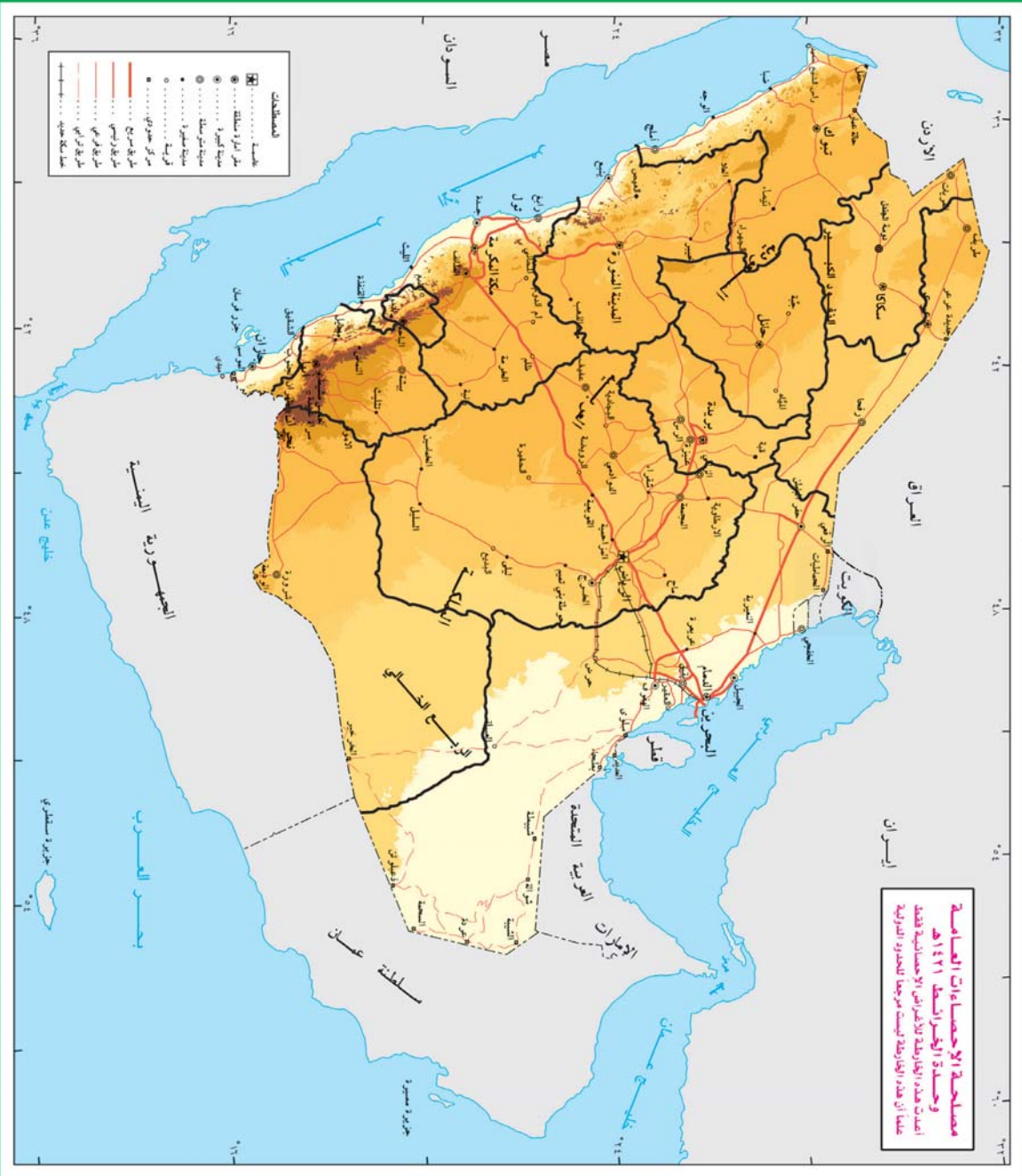
تتقسم المملكة العربية السعودية إلى ثلاث عشرة منطقة إدارية ترتبط إداريا بوزارة الداخلية وهي كما يلي :

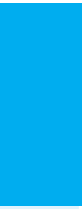
اسم المنطقة الإدارية	مسلسل	اسم المنطقة الإدارية	مسلسل
منطقة حائل	٨	منطقة الرياض	١
منطقة الحدود الشمالية	٩	منطقة مكة المكرمة	٢
منطقة جازان	١٠	منطقة المدينة المنورة	٣
منطقة نجران	١١	منطقة القصيم	٤
منطقة الباحة	١٢	المنطقة الشرقية	٥
منطقة الجوف	١٣	منطقة عسير	٦
		منطقة تبوك	٧

ويتبع المنطقة الإدارية عدد من المحافظات يختلف عددها من منطقة إلى أخرى ويتبع المحافظة في الغالب عدد من المراكز وعدد من المسميات السكانية (مدن ، قرى ، مزارع) ، كما يتبع المركز عدد من المسميات السكانية .



خارطة المملكة العربية السعودية





منطقة نجران





البيانات على مستوى المنطقة



١- معلومات أساسية :

الموقع :

تقع منطقة نجران في جنوب غرب المملكة ، ويحدها من الشمال منطقتا الشرقية والرياض ، ومن الشرق المنطقة الشرقية ، ومن الجنوب الجمهورية اليمنية ، ومن الغرب منطقة عسير .

جدول (١)

عدد السكان حسب المحافظات والجسدية (سعودي / غير سعودي) والجنس ، وعدد المساكن*

جملة	عدد السكان				عدد المساكن	المحافظات			
	الجملة		غير سعودي						
	اناث	ذكور	اناث	ذكور					
٢٦٥٤٩٨	١٢٢٩٣٤	١٤٢٥٧٤	١٥٣٨٣	٣٧٨٧٥	٢١٢٢٤٠	١٠٧٥٤١	١٠٤٦٩٩	٤٤٣٨٢	نجران
٧٢٩٦٥	٣٢٨٥٧	٤٠١٠٨	٢٩٤٦	٧١٩٩	٦٢٨٢٠	٢٩٩١١	٣٢٩٠٩	١١١٩٤	شرورة
٢٢٩٤١	١٠٨٣٤	١٢١١٧	٤٧٨	٢٤٨٧	١٩٩٧٦	١٠٣٤٦	٩٦٣٠	٤٣٠٦	حونا
٩٥١٥	٤٨٧٥	٤٦٤٠	١٠٦	٦٤٦	٨٧٦٣	٤٧٦٩	٢٩٩٤	١٧١٨	بدر الجنوب
١٣٨٨٩	٦٦٨٤	٧٢٠٥	٢٢١	١٠٠٩	١٢٦٥٩	٦٤٦٣	٦١٩٦	٢٤٧٧	بيمة
١٢٩٣٥	٦٧٨٣	٦١٥٢	١٣٥	٥٩٣	١٢٢٠٧	٦٦٤٨	٥٥٥٩	٢١٦٦	ثار
١٨٨١٧	٨٧٠٨	١٠١٠٩	١٠٠	١٤٠٨	١٧٣٠٩	٨٦٠٨	٨٧٠١	٣٠٥٨	خياش
٣٧٨٥	١٥٥٢	٢٢٣٣	٢٢٤	٤٩٤	٣٠٦٧	١٣٢٨	١٧٣٩	٤٤٣	الخرخير
٤٢٠٣٤٥	١٩٥٢٠٧	٢٢٥١٣٨	١٩٥٩٣	٥١٧١١	٣٤٩٠٤١	١٧٥٦١٤	١٧٣٤٢٧	٦٩٧٤٤	جملة

* المصدر : التعداد العام للسكان والمساكن ١٤٢٥هـ

عدد المنشآت حسب النشاط الاقتصادي ونوع القطاع*

جدول (٣)

الاجمالي	القطاع الاقتصادي			النشاط الاقتصادي
	لا تهدف إلى الربح	عام	خاص	
٣٠٨٣	٠	١	٣٠٨٢	الزراعة والصيد
١٠	٠	٠	١٠	البتروك والمعادن
١٩٠٧	٠	٦	١٩٠١	الصناعات التحويلية
٨٧	٢	٣	٨٢	الكهرباء والغاز والماء
٢٤٤	٠	٠	٢٤٤	التشييد
٥٣٦٠	١	٥	٥٣٥٤	تجارة الجملة والتجزئة
١١٠٩	٠	١	١١٠٨	الفنادق والمطاعم
٢٤٦	٠	٩	٢٣٧	النقل والتخزين والاتصالات
٢٩	٠	٠	٢٩	المال والتأمين
٤٤١	٠	١	٤٤٠	العقارات والبحوث والاستشارات
١٠	٠	٠	١٠	التعليم
٣٠	٦	٠	٢٤	الخدمات الصحية والاجتماعية
٨٣٩	٢	٠	٨٣٧	الخدمات الشخصية والجماعية
١٣٣٩٥	١١	٢٦	١٣٣٥٨	الجملة

* المصدر : تعداد المنشآت ١٤٢٤هـ

أهم المؤشرات الاقتصادية للمؤسسات حسب النشاط الاقتصادي*
(بآلاف الريالات)

جدول (٣)

النشاط الاقتصادي	الإيرادات	النفقة	فائض التشغيل
الزراعة والصيد	١,١٨٧,٢٤٥	٤٥٩,٥٦٧	٧٢٧,٦٧٨
البتترول والمعادن	٢,٧٧٦,٦٣٨	٢٨٥,٦٧٩	٢,٤٩٠,٩٥٩
الصناعات التحويلية	٢,٣٥٢,٢٤٠	١,٦٨٥,٥٧١	٦٦٦,٦٦٩
الكهرباء والغاز والماء	١٦٣,٩٦٣	٩٩,٣٠٩	٦٤,٦٥٤
التشييد	٦٦١,٣١٥	٣٤٤,٧٨٢	٣١٦,٥٣٣
تجارة الجملة والتجزئة	٣,٣٢٧,٩٨٧	٢,٥٩٩,٥٣٧	٧٢٨,٤٥٠
الفنادق والمطاعم	٢٧٨,٩٨٠	٢٠٢,٦١٢	٧٦,٣٦٨
النقل والتخزين والاتصالات	٢٨٢,٠٣٤	٢٦٥,٣٧٣	١١٦,٦٦١
المال والتأمين	٢٩١,٩٥٩	١٩٧,٢١١	٩٤,٧٤٨
المقرات والبحوث والاستشارات	٢٤٠,٧٤٩	١٦٣,٨٣٥	٧٦,٩١٤
التعليم	٧,١٢٨	٤,٥٦٣	٢,٥٦٥
الخدمات الصحية والاجتماعية	٩٤,٦٢٦	٥٦,٧٨٨	٣٧,٨٣٨
الخدمات الشخصية والجماعية	٩٢,٤٩٥	٦١,٩٨٨	٣٠,٥٠٧
الجملة	١١,٨٥٧,٣٥٩	٦,٤٢٦,٨١٥	٥,٤٣٠,٥٤٤

* المصدر: نتائج البحث الاقتصادي السنوي للمؤسسات لعام ١٤٣٦هـ

٢- المنشآت الخدمية العامة :

جدول (٤)

الأنشطة الأديبية	الأنشطة الرياضية	بيوت الشباب	الاستادات الرياضية	المدن الرياضية	الغرف التجارية والصناعية	الفنادق	المدن الصناعية	الطرق الرئيسية	السود	المطارات
١	٣	١	٢	-	١	١٧	١	١٤٢٣ كم	٦	٢



الخدمات على مستوى المحافظات



تعليم ذكور (القطاع الحكومي) *

جدول (٥)

	متوسط						ابتدائي						الإمارة أو المحافظة			
	ثانوي	عدد	متوسط	معلمي الطلاب لكل معلم	متوسط حجم الفصل	معدل	عدد	متوسط	معلمي الطلاب لكل معلم	متوسط حجم الفصل	معدل	عدد		متوسط	معلمي الطلاب لكل معلم	متوسط حجم الفصل
الإمارة أو المحافظة	١٢	٢٩	٧٦٢	٩٤٧١	٣٣٠	٤٢	١٠	٢٢	١٠	٢٢	١٢	٢٠	٢٣٠٨	٢٧٣٥	١٣٦٨	١٤٣
بدر الجنوب	٧	١٥	٢٤	١٦٨	١١	٣	٧	١٥	٤٩	٣٣٩	٢٢	١٣	١٠٤٣	٧٩	٧٩	١٢
بيمه	٨	١٩	٥٢	٣٩٥	٢١	٥	٧	١٤	٥٩	٤٢٥	٣١	٩	١٣٧	٧٩١	٩٠	١٦
غاز	١٣	٣٠	٣١	٣٩٦	١٣	٢	١٠	٢٣	٣١	٣٠٠	١٣	٣	٧٩	٨٥٨	٤٦	٥
خياش	٣	٨	٨	٢٤	٣	١	٨	٢٠	٧	٥٩	٣	١	٢٢	٣٧٠	١٣	١
الغرفير	١٣	٣٠	٣١	٣٩٦	١٣	٢	١٠	٢٣	٣١	٣٠٠	١٣	٣	٧٩	٨٥٨	٤٦	٥
الجملة	١٢	٢٩	٧٦٢	٩٤٧١	٣٣٠	٤٢	١٠	٢٢	١٠	٢٢	١٢	٢٠	٢٣٠٨	٢٧٣٥	١٣٦٨	١٤٣

* يشمل التعليم العام + تحفيظ القرآن

تعليم ذكور (القطاع الأهلي) *

جدول (٦)

	ثانوي						متوسط						ابتدائي						الإمارة أو المحافظة
	عدد	متوسط	معلمي الطلاب لكل معلم	متوسط حجم الفصل	معدل	عدد	متوسط	معلمي الطلاب لكل معلم	متوسط حجم الفصل	معدل	عدد	متوسط	معلمي الطلاب لكل معلم	متوسط حجم الفصل	معدل	عدد	متوسط	معلمي الطلاب لكل معلم	
الإمارة أو المحافظة	١١	١٩	١٧	١٩٢	١٠	١	٣	٩	٨	٢٦	٣	١	٧	١١	٧	٣٥	٢٥٢	٢٢	٣
نجران	١١	١٩	١٧	١٩٢	١٠	١	٣	٩	٨	٢٦	٣	١	٧	١١	٧	٣٥	٢٥٢	٢٢	٣
الجملة	١١	١٩	١٧	١٩٢	١٠	١	٣	٩	٨	٢٦	٣	١	٧	١١	٧	٣٥	٢٥٢	٢٢	٣

* يشمل التعليم العام + تحفيظ القرآن

تعليم إناث (القطاع الحكومي) *

جدول (٧)

	ثانوي						متوسط						ابتدائي						الإمارة أو المحافظة
	معدل الطالبات لكل معاملة	متوسط حجم الفصل	المعمات	الطالبات	الفصول	المدارس	معدل الطالبات لكل معاملة	متوسط حجم الفصل	المعمات	الطالبات	الفصول	المدارس	معدل الطالبات لكل معاملة	متوسط حجم الفصل	المعمات	الطالبات	الفصول	المدارس	
١١	٢٦	٤٦٩	٥٢٥٠	١٩٩	٢٤	١٠	٢٥	٥٨٧	٦١٤١	٢٤٣	٣٣	١٠	٢٠	١٥٢٨	١٥٤٥٣	٧٧٢	٧٢		
١١	٢٣	٨٩	٩٥١	٤٢	٥	١٤	٣٠	١٠٩	١٥٧٦	٥٢	٥	١٥	٢٤	٣١٣	٤٢٧٢	١٩٨	١٥	مشروبه	
٧	٢٥	٥٧	٣٩٣	١٦	٣	٨	١٩	٥٨	٤٣٥	٢٣	٦	٨	١٣	١٨٤	١٣٨٦	١٠٣	١٧	حويثا	
٧	١٨	٣٤	٢٣٨	١٣	٣	١٢	٢٧	٢٠	٢٤٠	٩	٣	٧	٩	٧٨	٥٤٠	٥٨	١٠	بدر الجنوب	
٦	١٩	١٨	١١٤	٦	١	٥	١٢	٣١	١٦٢	١٤	٤	٩	١٤	٨٠	٧٠٧	٥٢	١١	بيمه	
٨	٢٩	١٩	١٤٧	٥	١	٧	١٩	٢٩	٢١٣	١١	٤	٦	٩	١٢٦	٧٨٢	٨٧	١٦	ثار	
٨	١٣	٨	٦٣	٥	١	١٠	٢٥	٢٩	٣٠١	١٢	٣	١٦	٢٦	٤٦	٧٤٣	٢٩	٣	خياش	
٠	٠	٠	٠	٠	٠	٣٣	٢٢	٢	٦٥	٣	١	٢٤	٢٤	٩	٢٢٠	٩	١	الخرخير	
١٠	٢٥	٦٩٤	٧١٥٦	٢٨٦	٣٨	١١	٢٥	٨٦٥	٩١٣٣	٣٦٧	٥٩	١٠	١٩	٢٣٦٤	٢٤٥٠٣	١٣٠٨	١٤٥	الجملة	

* يشمل التعليم العام + تحفيظ القرآن

تعليم آخر : نكور (القطاع الحكومي)

جدول (٨)

الإمارة أو المحافظة	المعاهد						التعليم الخاص						أخرى **						
	المعاهد	عدد	متوسط حجم الفصل	معلمي الطلاب لكل معلم	المعاهد و المدارس*	الفصول	الطلاب	المعلمين***	متوسط حجم الفصل	المدارس	الفصول	الطلاب	المعلمين	عدد	متوسط حجم الفصل	المدارس	الفصول	الطلاب	المعلمين
نجران	٣	٢٦	٤٥	١٧	٧	٢٣	١٥٥	٥	١٧	٥٧	١٥١٩	٤٧	٥٧	١٧	١٩	١٥١٩	٤٧	١٥١٩	٤٧
شرونة	٢	١٠	١٩	٢٩	٢	٥	١٩	٤	١٥	١٩	٣٦٠	٠	١٩	٦	١٩	٣٦٠	٠	٣٦٠	٠
جبوتا	٠	٠	٠	٠	٠	٠	٠	٠	٠	٠	١٨٦	٠	٠	٩	٢٠	١٨٦	٠	١٨٦	٠
بدر الجنوب	٠	٠	٠	٠	٠	٠	٠	٠	٠	٠	٩٤	٠	١٠	٤	١٠	٩٤	٠	٩٤	٠
يدمة	٢	٦	١٤	٢٢	٠	٠	٩	٠	٩	٣	٦٠	٠	٣	١	٣	٦٠	٠	٦٠	٠
ثار	٠	٠	٠	٠	٠	٠	٠	٠	٠	٠	٦٩	٠	١٠	٤	١٠	٦٩	٠	٦٩	٠
خباش	٠	٠	٠	٠	٠	٠	٠	٠	٠	٠	٢٢	٠	٢	١	٢	٢٢	٠	٢٢	٠
الغريخ	٠	٠	٠	٠	٠	٠	٠	٠	٠	٠	٣١	٠	٣	١	٣	٣١	٠	٣١	٠
الجملة	٧	٤٢	٧٨	٢٨	٩	٣٨	١٧٤	٥	١٥	١٢٤	٢٣٤١	٤٧	١٢٤	٤٣	١٢٤	٢٣٤١	٤٧	٢٣٤١	٤٧

* المدارس تمثل مدارس التعليم العام التي يتوفر بها فصول للتعليم نوي الاحتياجات الخاصة
 ** تشمل متوسط ليلي - ثانوي ليلي - تعليم كبار - مراكز تدريب
 *** تمثل معلمي معاهد نوي الاحتياجات الخاصة فقط

تعليم آخر : إناث (القطاع الحكومي)

جدول (٩)

متوسط حجم الفصل	أخرى **				التعليم الخاص					المعاهد					الإمارة أو المحافظة
	المدارس	الفصول	الطالبات	المعلمات	المدارس	الفصول	الطالبات	المعلمات ***	متوسط حجم الفصل	معلم الطالبات لكل معلمة	متوسط حجم الفصل	المدارس	المعلمات	الطالبات	
١٠	٣١٨	١٢٦٠	١٨٨	٦٢	٧٠	١٠	٢	٦	١٣	١٦	١٠١	٨	١		تجران
١٤	٤٩	٦٩٨	٤٩	١٤	٠	٠	٠	٠	٠	٠	٠	٠	٠		شرونة
٤	٣٤	١٤١	٣٤	١٥	٠	٠	٠	٠	٠	٠	٠	٠	٠		حويثا
٤	١٦	٦٢	١٥	٩	٠	٠	٠	٠	٠	٠	٠	٠	٠		بدر الجنوب
٤	١٠	٤٤	١١	٤	٠	٠	٠	٠	٠	٠	٠	٠	٠		يدمه
٤	٢٤	٨٩	٢١	١١	٠	٠	٠	٠	٠	٠	٠	٠	٠		ثار
٨	٨	٤٦	٦	٢	٠	٠	٠	٠	٠	٠	٠	٠	٠		خباش
١٧	٤	٥١	٣	١	٠	٠	٠	٠	٠	٠	٠	٠	٠		الغزخيز
٩	٤٢٣	٣٠٩١	٣٢٧	١١٨	٧٠	١٠	٢	٦	١٣	١٦	١٠١	٨	١		الجملة

* المدارس تمثل مدارس التعليم العام التي يتوفر بها فصول لتعليم ذوي الاحتياجات الخاصة

** تشمل رياض الأطفال - محو الأمية - مراكز التدريب

*** تمثل معلمات معاهد ذوي الاحتياجات الخاصة فقط

تعليم آخر : ذكور/ إناث (القطاع الأهلي)

جدول (١٠)

متوسط حجم الفصل	أخرى إناث **				أخرى ذكور *				الإمارة أو المحافظة
	المدارس	الفصول	الطالبات	المعلمات	المدارس	الفصول	الطلاب	المعلمين	
٠	٠	٠	٠	٠	٢٤	٢	٤٧	١	تجران
٠	٠	٠	٠	٠	٢٤	٢	٤٧	١	الجملة

* تشمل متوسط ليبي - ثانوي ليبي - تعليم كبار

** تشمل رياض الأطفال - محو أمية

الكلية والجامعات

جدول (١١)

الجامعات				الكلية				الإمارة أو المحافظة	
عدد		عدد		عدد		عدد			
أعضاء هيئة التدريس	الطلاب	الكلية	الجامعة*	أعضاء هيئة التدريس	الطلاب	الكلية	الجامعة		
إناث	ذكور	إناث	ذكور	إناث	ذكور	إناث	ذكور		
٠	٠	٠	٠	٨١	٧٣	٣٨٦٧	١١٢٧	١	نجران
٠	٠	٠	٠	٣٢	٠	٨٤٥	٠	١	شرورة
٠	٠	٠	٠	١١٣	٧٣	٤٧١٢	١١٢٧	٤	الجملة

* تمثل الجامعات أفرعها

جدول (١٢)

المستشفيات الحكومية والأهلية

الأطباء لكل ألف	إجمالي عدد الأطباء	الأسرة لكل ألف	إجمالي عدد الأسرة	أهلية		حكومية		إجمالي عدد السكان	الإمارة أو المحافظة
				عدد	المستشفيات	عدد	المستشفيات		
١,٠٨	٤٨٣	٣,٧	٩٧٥	٢٨	١	٤٥٥	٩٢٥	٢٦٥٤٩٨	نجران
١,٣	٩٢	٣,٠	٢٢١	٠	٠	٩٢	٢٢١	٧٢٩٦٥	شرورة
٢,٠	٤٥	٢,٢	٥٠	٠	٠	٤٥	٥٠	٢٢٩٤١	جبوتا
٠,٠	٠	٠,٠	٠	٠	٠	٠	٠	٩٥١٥	بئر الجنوب
٠,٠	٠	٠,٠	٠	٠	٠	٠	٠	١٣٨٨٩	بمه
٠,٠	٠	٠,٠	٠	٠	٠	٠	٠	١٢٩٣٥	ثار
٠,٠	٠	٠,٠	٠	٠	٠	٠	٠	١٨٨١٧	خياش
٠,٠	٠	٠,٠	٠	٠	٠	٠	٠	٣٧٨٥	الغخير
١,٥	٦٢٠	٣,٠	١٢٤٦	٢٨	١	٥٩٢	١١٩٦	٤٢٠٣٤٥	الجملة

جدول (١٣)

مراكز الرعاية الصحية الأولية والمستوصفات الأهلية ومراكز الهلال الأحمر

الإمارة أو المحافظة	إجمالي عدد السكان	حكومية		أهلية		إجمالي عدد الأطباء	عدد مراكز الرعاية الصحية الأولية	عدد الأطباء	عدد المستوصفات	عدد الأطباء	عدد مراكز الهلال الأحمر	إجمالي عدد الأطباء	عدد الأطباء لكل ١٠ آلاف
		عدد مراكز الرعاية الصحية الأولية	عدد الأطباء	عدد المستوصفات	عدد الأطباء								
نجران	٢٦٥٤٩٨	٢٩	٩٩	١٥	١٠٦	٢٠٥	٢	٩٩	١٥	٩٩	٢	٢٠٥	٧,٧
شرونة	٧٢٩٦٥	٦	١٦	١	١٠	٢٦	١	١٦	١	١٦	١	٢٦	٣,٦
حونا	٢٢٩٤١	٦	١٦	١	٥	٢١	٢	١٦	١	١٦	٢	٢١	٩,٢
بئر الجنوب	٩٥١٥	٦	١٠	٠	٠	١٠	٠	١٠	٠	١٠	٠	١٠	١٠,٥
يتمه	١٣٨٨٩	٤	٦	٠	٠	٦	٠	٦	٠	٦	٠	٦	٤,٣
ثار	١٢٩٣٥	٨	١٢	٠	٠	١٢	٠	١٢	٠	١٢	٠	١٢	٩,٣
خباش	١٨٨١٧	٣	٥	٠	٠	٥	١	٥	٠	٥	١	٥	٢,٧
الغرفير	٣٧٨٥	١	٧	٠	٠	٧	٠	٧	٠	٧	٠	٧	١٨,٥
الجملة	٤٢٠٣٤٥	٦٣	١٧١	١٧	١٢١	٢٩٢	٦	٢٩٢	١٧	٢٩٢	٦	٢٩٢	٦,٩

جدول (١٤)

عدد المدن والقرى التي يتوفر فيها خدمات زراعية واجتماعية وإدارية وعامة

الإمارة أو المحافظة	الخدمات العامة							الخدمات الإدارية							الخدمات الاجتماعية							الخدمات الزراعية												
	مكتبة عامة	وكالة سفر	خدمة مصرفية	تلكس	مكتب برق	مكتب بريد	هاتف	كهرباء عامة	مياه عامة	مكتب إشراف تربيوي	مندوبية تعليم بنات	إدارة تعليم بنات	إدارة تعليم بنين	بلدية	شرطة	مركز إداري	مرور	جوازات	دفاع مدني	مركز تنمية	ضمان اجتماعي	مجمع قروي	محكمة	كتابة عدل	مركز هيئة	مكتب عمل	أوقاف	أحوال مدنية	بنك زراعي	فرع زراعي	مديرية زراعية			
نجران	١	١	١	١	١	١	٣	١	١	١	١	١	١	٤	٥	١	١	١	٠	١	٠	١	١	١	١	١	١	١	١	٠	٠	١		
شرونة	١	١	١	١	١	٢	٤	٠	١	١	٠	٠	١	١	٢١	١	١	١	١	١	٠	١	١	١	٠	١	١	٠	٠	٠	٠	٠		
حونا	٠	١	١	٠	٢	٣	٩	١	١	١	٠	٠	٠	٣	٥	٠	٠	٠	٠	١	١	١	١	٠	١	١	٠	٠	٠	٠	٠	٠		
بئر الجنوب	٠	٠	٠	٠	٣	٣	٦٠	٠	٠	٠	٠	٠	٠	٣	٤	١	٠	٠	٠	٠	١	١	١	٠	١	١	٠	٠	٠	٠	٠	٠		
يتمه	٠	٠	٠	٠	١	١	٣٠	١	١	١	٠	٠	١	٢	٤	٠	٠	٠	٠	٠	٠	١	١	٠	٠	١	٠	٠	٠	٠	٠	٠	٠	
ثار	٠	٠	٠	٠	١	١	٨٠	٠	٠	٠	٠	٠	٠	٥	٥	٠	٠	٠	٠	٠	٠	١	١	٠	٠	١	٠	٠	٠	٠	٠	٠	٠	
خباش	٠	٠	٠	٠	١	٢	٩	١	٠	٠	٠	٠	٠	٣	٦	٠	٠	٠	٠	٠	٠	٠	٠	٠	٠	٠	٠	٠	٠	٠	٠	٠	٠	
الغرفير	٠	٠	٠	٠	٠	١	٥	٠	٠	٠	٠	٠	٠	١	١	٠	٠	٠	٠	٠	٠	٠	٠	٠	٠	٠	٠	٠	٠	٠	٠	٠	٠	٠
الجملة	٢	٣	٣	٢	٩	١٤	٢٧	٤	٤	٥	١	١	٤	٢٣	٥١	٣	٣	٧	٢	٤	٢	٦	٢	٦	١	٦	٢	١	٣	١	٠	٠	١	

الخدمات على مستوى المراكز الإدارية



تعليم ذكور (القطاع الحكومي)*

جدول (١٥)

المحافظة أو المركز	متوسط						ثانوي					
	عدد	معلمي الطلاب	معلمي الصف	معلمي الصف	معلمي الصف	معلمي الصف	عدد	معلمي الطلاب	معلمي الصف	معلمي الصف	معلمي الصف	معلمي الصف
محافظة بجران	٦٣	٧٣٨	٦٩٤	١٢٢١٨	١٢٩٤	٢٢	١٣	٢٢	٢٢	١٣	١٣	١٣
	٥٩	٦٩٤	١٥٣٢٦	١٢٢٩٩	١٢٢٩	٢٢	١٣	٢٢	٢٢	١٣	١٣	١٣
بئر عسكر	٢	١٧	٣١٢	٢٩	٢٩	١٨	١١	١٨	٢٩	٣	٣	٣
أبا الرشاش	١	٩	٢٥	٨	٨	٣	٣	٣	٣	٣	٣	٣
المشعلية	١	١٨	٥١٥	٢٨	٢٨	٢٩	١٨	٢٩	٢٨	١٨	١٨	١٨
محافظة شرورة	١٦	٢١٠	٥٣١٧	٣٤١	٣٤١	٢٥	١٦	٢٥	٢٥	١٦	١٦	١٦
	١١	١٧٢	٤٦٦٥	٢٨٠	٢٨٠	٢٧	١٧	٢٧	٢٧	١٧	١٧	١٧
الوديعة	٢	٢١	٥٢٩	٣٣	٣٣	٢٥	١٦	٢٥	٣٣	١٦	١٦	١٦
تماني	١	٦	٥٣	٩	٩	٩	٦	٩	٩	٦	٦	٦
المنخني	١	٥	٢٤	٦	٦	٤	٤	٤	٤	٤	٤	٤
قمة سلطان	١	٦	٤٦	١٣	١٣	٨	٤	٨	١٣	٤	٤	٤
محافظة حونا	٢٠	١٣٧	٢١٤٧	٢٢٤	٢٢٤	١٦	١٠	١٦	١٦	١٠	١٠	١٠
	١٠	٥٩	٧٤٧	١٠٥	١٠٥	١٣	٧	١٣	١٣	٧	٧	٧
حونا	٥	٤٨	١٠٥٢	٧٠	٧٠	٢٢	١٥	٢٢	٢٢	١٥	١٥	١٥
المصيبة	٢	١٢	١٤٤	٢٢	٢٢	١٢	٧	١٢	٢٢	٧	٧	٧
المجمع	٣	١٨	٢٠٤	٢٧	٢٧	١١	٨	١١	١١	٨	٨	٨
العرشف والحفة	١٠	٥٥	٥٩١	٨٥	٨٥	١١	٧	١١	١١	٧	٧	٧
محافظة بدر الجنوب	٤	٢٢	٢٥٠	٣٣	٣٣	١١	٨	١١	١١	٨	٨	٨
	٤	٢١	١٨٣	٣١	٣١	٩	٦	٩	٩	٦	٦	٦
هاده	١	٧	١٢٢	١٣	١٣	١٧	٩	١٧	١٣	٩	٩	٩
الرحاب	١	٥	٣٦	٨	٨	٧	٥	٧	٧	٥	٥	٥
محافظة بدمه	١٢	٧٩	١٠٤٣	١٢٦	١٢٦	١٣	٨	١٣	١٣	٨	٨	٨

تعليم ذكور (القطاع الحكومي)*

تابع جدول (١٥)

المحافظة أو المركز	إجمالي						متوسط						ثانوي					
	مدراس	الفصول	الطلاب	المعلمين	حجم الفصل	معلم لكل طالب	مدراس	الفصول	الطلاب	المعلمين	حجم الفصل	معلم لكل طالب	مدراس	الفصول	الطلاب	المعلمين	حجم الفصل	معلم لكل طالب
بيمه	١٠	٦٨	٩٥٤	١١١	١٤	٩	٦	١٩	٢٩٨	٣٦	١٦	٨	٢	٨	١٣٣	١٧٧	١٧	١٧
سلطانه	١	٥	٤٠	٦	٨	٧	٧	٣	٤١	١٣	١٤	٣	١	٣	٣٥	٧	١٢	٥
الخالديه	١	٦	٤٩	٩	٨	٥	٥	٠	٠	٠	٠	٠	٠	٠	٠	٠	٠	٠
محافظة نثار	١٦	٩٠	٧٩١	١٣٧	٩	٦	٩	٣١	٤٢٥	٥٩	١٤	٧	٥	٢١	٣٩٥	٥٢	١٩	٨
نثار	٦	٣٤	٣٢٥	٥٢	١٠	٦	٣	١١	١٦٢	٢١	١٥	٨	١	٧	١٥٩	١٨	٢٣	٩
قلن	٣	١٨	١٥٦	٢٧	٩	٦	١	٥	٨٣	٩	١٧	٩	١	٤	٦٩	١١	١٧	٦
حصى	٢	١٢	١٢٢	٢٢	١٠	٦	٢	٦	٧٦	١١	١٣	٧	١	٤	٧٦	٦	١٩	١٣
الصفاح	٤	٢٠	١١٩	٢٧	٦	٤	٢	٦	٦٩	١٣	١٢	٥	١	٣	٦١	٨	٢٠	٨
نجر	١	٦	٦٩	٩	١٢	٨	١	٣	٣٥	٥	١٢	٧	١	٣	٣٠	٩	١٠	٣
محافظة خياش	٥	٤٦	٨٥٨	٧٩	١٩	١١	٣	١٣	٣٠٠	٣١	٢٣	١٠	٢	١٣	٣٩٦	٣١	٣٠	١٣
خياش	٢	١٧	٣٠٨	٣٢	١٨	١٠	٢	٦	١١٧	١٣	٢٠	٩	١	٥	١١٠	١٣	٢٢	٨
الغضراء	١	٦	٤٦	٩	٨	٥	٠	٠	٠	٠	٠	٠	٠	٠	٠	٠	٠	٠
الغراء	٢	٢٣	٥٠٤	٣٨	٢٢	١٣	١	٧	١٨٣	١٨	٢٦	١٠	١	٨	٢٨٦	١٨	٣٦	١٦
محافظة الغرغير	١	١٣	٣٧٠	٢٢	٢٨	١٧	١	٣	٥٩	٧	٢٠	٨	١	٣	٢٤	٨	٨	٣
الغرغير	١	١٣	٣٧٠	٢٢	٢٨	١٧	١	٣	٥٩	٧	٢٠	٨	١	٣	٢٤	٨	٨	٣
الجملة	١٤٣	١٣٦٨	٢٧٢٣٥	٢٣٠٨	٢٠	١٢	٨٤	٤٧٩	١٠٦٨٧	١٠٩٢	٢٢	١٠	٤٢	٣٣٠	٩٤٧١	٧٦٢	٢٩	١٢

* يشمل التعليم العام + تحفيظ القرآن

تعليم نكور (القطاع الأهلي)*

المحافظة أو المركز	ثانوي						متوسط						ابتدائي						
	عدد	معدل	متوسط	معدل	متوسط	عدد	معدل	متوسط	معدل	متوسط	عدد	معدل	متوسط	معدل	متوسط	عدد	معدل	متوسط	
	معلم	الطلاب	حجم	الطلاب	الفصول	المدارس	معلم	الطلاب	حجم	الطلاب	الفصول	المدارس	معلم	الطلاب	حجم	الطلاب	الفصول	المدارس	
المحافظة أو المركز	١١	١٩	١٧	١٩٢	١٠	١	٣	٩	٨	٢٦	٣	١	٧	١١	٣٥	٢٥٢	٢٢	٣	محافظة نجران
	١١	١٩	١٧	١٩٢	١٠	١	٣	٩	٨	٢٦	٣	١	٧	١١	٣٥	٢٥٢	٢٢	٣	
الجملة	١١	١٩	١٧	١٩٢	١٠	١	٣	٩	٨	٢٦	٣	١	٧	١١	٣٥	٢٥٢	٢٢	٣	الجملة

* يشمل التعليم العام + تحفيظ القرآن

تعليم إناث (القطاع الحكومي) *

جدول (١٧)

المحافظة أو المركز	ابتدائي						متوسط						ثانوي					
	عدد	معلم	متوسط	حجم الفصل	المعلمات	معدل الطابيات لكل معلمة	عدد	معلم	متوسط	حجم الفصل	المعلمات	معدل الطابيات لكل معلمة	عدد	معلم	متوسط	حجم الفصل	المعلمات	معدل الطابيات لكل معلمة
محافظة بجران	٧٧٢	١٠	٢٠	١٥٢٨	١٥٤٥٣	٧٧٢	٣٣	٢٤٣	٦١٤١	٥٨٧	٢٥	١٠	٢٤	١٩٩	٤٦٩	٥٢٥٠	١٩٩	١٩٩
بجران	٦٨	١٠	٢٠	١٤٤٨	١٤٢١٣	٧٢٦	٣١	٢٣١	٥٨٥٢	٥٢٤	٢٥	١٠	٢٢	١٨٩	٤٥٠	٥٠٤٨	١٨٩	٢٢
بئر صمكر	١	٢٠	٢٤	١٢	٢٣٩	١٠	١	٣	٥٩	١٠	٢٠	٦	١	٣	١	٣٥	٣	١
المشعلية	٣	١٥	٢٨	٦٨	١٠٠١	٣٦	١	٩	٢٣٠	١٣	٢٦	١٨	١	٧	١٨	١٦٧	٧	١
محافظة شروره	١٥	١٥	٢٤	٣١٣	٤٦٧٢	١٩٨	٥	٥٢	١٥٧٦	١٠٩	٣٠	١٤	٥	٤٢	٨٩	٩٥١	٤٢	٥
شروره	١٣	١٥	٢٣	٢٨٩	٤٢٨٤	١٨٣	٤	٤٧	١٤٥١	٩٧	٣١	١٥	٤	٣٩	٨٤	٨٨٦	٣٩	٤
الوديعة	٢	١٦	٢٦	٢٤	٣٨٨	١٥	١	٥	١٢٥	١٢	٢٥	١٠	١	٣	٥	٦٥	٣	١
محافظة جونا	١٧	٨	١٣	١٨٤	١٣٨٦	١٠٣	٦	٢٣	٤٣٥	٥٨	١٩	٨	٣	١٦	٥٧	٣٩٣	١٦	٣
جونا	١١	٦	١١	١١٨	٧٢٢	٦٣	٣	١٤	٢٩٣	٣٢	٢١	٩	٢	١١	٤٥	٢٩١	١١	٢
الحصينيه	٢	١٣	٢٤	٢٧	٣٥٧	١٥	١	٣	٣٥	٧	١٢	٥	٠	٠	٠	٠	٠	٠
المجمع	٢	٧	١٠	١٧	١٢٥	١٢	١	٣	٥٣	٨	١٨	٧	٠	٠	٠	٠	٠	٠
العرشف والجفه	٢	٨	١٤	٢٢	١٨٢	١٣	١	٣	٥٤	١١	١٨	٥	١	٥	١٢	١٠٢	٥	١
محافظة بئر الجنوب	١٠	٧	٩	٧٨	٥٤٠	٥٨	٣	٩	٢٤٠	٢٠	٢٧	١٢	٣	١٣	٣٤	٢٣٨	١٣	٣
بئر الجنوب	٤	٦	٨	٢٩	١٧٨	٢٣	١	٣	١٠٣	٨	٣٤	١٣	٢	٨	٢٣	١٥١	٨	٢
الخالق	٤	٥	٨	٣٣	١٨١	٢٣	١	٣	٧٢	٣	٢٤	٢٤	١	٥	١١	٨٧	٥	١
هداه	١	١٤	٢٣	١٠	١٣٧	٦	١	٣	٦٥	٩	٢٢	٧	٠	٠	٠	٠	٠	٠
الرحاب	١	٧	٧	٦	٤٤	٦	٠	٠	٠	٠	٠	٠	٠	٠	٠	٠	٠	٠
محافظة بيمه	١١	٩	١٤	٨٠	٧٠٧	٥٢	٤	١٤	١٦٢	٣١	١٢	٥	١	٦	١٨	١١٤	٦	١
بيمه	١٠	٩	١٥	٧٥	٦٧٢	٤٦	٣	١١	١٥٦	٢٧	١٤	٦	١	٦	١٨	١١٤	٦	١
سلطانه	١	٧	٦	٥	٣٥	٦	١	٣	٦	٤	٢	٢	٠	٠	٠	٠	٠	٠
محافظة ثار	١٦	٦	٩	١٢٦	٧٨٢	٨٧	٤	١١	٢١٣	٢٩	١٩	٧	١	١	١٩	١٤٧	٥	١
ثار	٦	٨	١٢	٥٥	٤٢١	٣٥	١	٣	١٢٨	١٠	٤٣	١٣	١	١	١٩	١٤٧	٥	١

تعليم إناث (القطاع الحكومي) *

تابع جدول (١٧)

المحافظة أو المركز	ابتدائي							متوسط							ثانوي							
	المدارس	الفصول	الطالبات	المعلمات	حجم الفصل	متوسط	معدل	المدارس	الفصول	الطالبات	المعلمات	حجم الفصل	متوسط	معدل	المدارس	الفصول	الطالبات	المعلمات	حجم الفصل	متوسط	معدل	
قطن	٣	١٨	١٣٩	٢٨	٨	٥	٥	١	٣	٣٤	٦	١٥	٧	٠	٠	٠	٠	٠	٠	٠	٠	٠
حسي	٢	١١	١٠٤	١٧	٩	٦	٠	٠	٠	٠	٠	٠	٠	٠	٠	٠	٠	٠	٠	٠	٠	٠
الصفاح	٤	١٨	٩٨	٢٠	٥	٥	١	١	٣	٣١	٩	١٠	٣	٠	٠	٠	٠	٠	٠	٠	٠	٠
نجر	١	٥	٢٠	٦	٤	٣	١	١	٢	١٠	٤	٥	٣	٠	٠	٠	٠	٠	٠	٠	٠	٠
محافظة جبالين	٣	٢٩	٧٤٣	٤٦	٢٦	١٦	٣	٣	١٢	٣٠١	٢٩	٢٥	١٠	١	١	٥	٦٣	٨	١٣	٨	١٣	٨
جبالين	١	٨	٢٧٦	١٢	٣٥	٢٣	١	١	٣	٦٥	٦	٢٢	١١	١	١	٥	٦٣	٨	١٣	٨	١٣	٨
الغراء	٢	٢١	٤٢٧	٣٤	٢٢	١٤	٢	٢	٩	٢٣٦	٢٣	٢٦	١٠	٠	٠	٠	٠	٠	٠	٠	٠	٠
محافظة الخرخير	١	٩	٢٢٠	٩	٢٤	٢٤	١	١	٣	٦٥	٢	٢٢	٣٣	٠	٠	٠	٠	٠	٠	٠	٠	٠
الخرخير	١	٩	٢٢٠	٩	٢٤	٢٤	١	١	٣	٦٥	٢	٢٢	٣٣	٠	٠	٠	٠	٠	٠	٠	٠	٠
الجملة	١٤٥	١٣٠٨	٢٤٥٠٣	٢٣٦٤	١٩	١٠	٥٩	٣٦٧	٩١٣٣	٨٦٥	٢٥	٢٥	١١	٣٨	٢٨٦	٧١٥٦	٦٩٤	٢٥	٢٥	١٠	١٠	١٠

* يشمل التعليم العام + تحفيظ القرآن

تعليم آخر : ذكور (القطاع الحكومي)

جدول (١٨)

أخرى **		التعليم الخاص					المعاهد					المحافظة أو المركز						
عدد		عدد		عدد			عدد			معدل الطلاب لكل معلم	متوسط حجم الفصل		المتعلمين	معدل الطلاب	المتعلمين	معدل الطلاب	المتعلمين	المعاهد
متوسط حجم الفصل	المتعلمين	الطلاب	الفصول	المدارس	المتعلمين	الطلاب	الفصول	المعاهد و المدارس	معلم الطلاب			متوسط حجم الفصل						
٢٧	٤٧	١٥١٩	٥٧	١٧	٥	١٥٥	٣٣	٧	١٧	٢٩	٤٥	٧٤٦	٢٦	٣				محافظة نجران
٢٧	٤٧	١٥١٩	٥٧	١٧	٥	١٥٥	٣٣	٧	١٧	٢٩	٤٥	٧٤٦	٢٦	٣				نجران
١٩	٠	٣٦٠	١٩	٦	٤	١٩	٥	٢	١٥	٢٩	١٩	٢٨٥	١٠	٢				محافظة شرورة
٢٣	٠	٢٧٦	١٢	٣	٤	١٩	٥	٢	١٥	٢٩	١٩	٢٨٥	١٠	٢				شرورة
١٦	٠	٤٩	٣	١	٠	٠	٠	٠	٠	٠	٠	٠	٠	٠				الوديعه
٨	٠	١٥	٢	١	٠	٠	٠	٠	٠	٠	٠	٠	٠	٠				تمالي
١٠	٠	٢٠	٢	١	٠	٠	٠	٠	٠	٠	٠	٠	٠	٠				قمة سلطان
٩	٠	١٨٦	٢٠	٩	٠	٠	٠	٠	٠	٠	٠	٠	٠	٠				محافظة جونا
٩	٠	٦٩	٨	٤	٠	٠	٠	٠	٠	٠	٠	٠	٠	٠				جونا
٨	٠	٣٣	٤	٢	٠	٠	٠	٠	٠	٠	٠	٠	٠	٠				الحصينيه
١٢	٠	٦١	٥	٢	٠	٠	٠	٠	٠	٠	٠	٠	٠	٠				المجمع
٨	٠	٢٣	٣	١	٠	٠	٠	٠	٠	٠	٠	٠	٠	٠				العرشف و الجفه
٩	٠	٩٤	١٠	٤	٠	٠	٠	٠	٠	٠	٠	٠	٠	٠				محافظة بئر الجنوب
٧	٠	٢٨	٤	٢	٠	٠	٠	٠	٠	٠	٠	٠	٠	٠				بئر الجنوب
١٠	٠	٢٩	٣	١	٠	٠	٠	٠	٠	٠	٠	٠	٠	٠				مهاده
١٢	٠	٣٧	٣	١	٠	٠	٠	٠	٠	٠	٠	٠	٠	٠				الرحاب
٢٠	٠	٦٠	٣	١	٠	٠	٠	٠	٩	٢٢	١٤	١٢٩	٦	٢				محافظة يدمه
٢٠	٠	٦٠	٣	١	٠	٠	٠	٠	٩	٢٢	١٤	١٢٩	٦	٢				يدمه
٧	٠	٦٩	١٠	٤	٠	٠	٠	٠	٠	٠	٠	٠	٠	٠				محافظة ثار
٨	٠	٣٣	٤	٢	٠	٠	٠	٠	٠	٠	٠	٠	٠	٠				ثار
٥	٠	١٦	٣	١	٠	٠	٠	٠	٠	٠	٠	٠	٠	٠				قلن
٧	٠	٢٠	٣	١	٠	٠	٠	٠	٠	٠	٠	٠	٠	٠				الصفاح

تعليم آخر : ذكور (القطاع الحكومي)

تابع جدول (١٨)

أخرى **					التعليم الخاص					المعاهد					المحافظة أو المركز	
متوسط حجم الفصل	المعلمين	الطلاب	الفصول	المدارس	متوسط حجم الفصل	*** المعلمين	الطلاب	الفصول	المدارس و المعاهد*	معدل الطلاب لكل معلم	متوسط حجم الفصل	المعلمين	الطلاب	الفصول		المعاهد
١١	٠	٢٢	٢	١	٠	٠	٠	٠	٠	٠	٠	٠	٠	٠	٠	محافظة جبالين
١١	٠	٢٢	٢	١	٠	٠	٠	٠	٠	٠	٠	٠	٠	٠	٠	جبالين
١٠	٠	٣١	٣	١	٠	٠	٠	٠	٠	٠	٠	٠	٠	٠	٠	محافظة الخرخير
١٠	٠	٣١	٣	١	٠	٠	٠	٠	٠	٠	٠	٠	٠	٠	٠	الخرخير
١٩	٤٧	٢٣٤١	١٢٤	٤٣	٥	٠	١٧٤	٣٨	٩	١٥	٢٨	٧٨	١١٦٠	٤٢	٧	الجملة

* المدارس تمثل مدارس التعليم العام التي يتوفر بها فصول لتعليم ذوي الاحتياجات الخاصة

** تشمل متوسط ليلي - ثانوي ليلي - تعليم كبار - مراكز تدريب

*** تمثل معلمي معاهد ذوي الاحتياجات الخاصة فقط

تعليم آخر : إناث (القطاع الحكومي)

جدول (١٩)

المحافظة أو المركز	المعاهد						التعليم الخاص						أخرى **					
	عدد		متوسط حجم الفصل		معدل الطالبات لكل معلمة		عدد		متوسط حجم الفصل		عدد		متوسط حجم الفصل					
	المعاهد	الفصول	الطالبات	المعلمات	الطالبات	المعلمات	الفصول	الطالبات	المعلمات	الفصول	الطالبات	المعلمات	الفصول	الطالبات	المعلمات	حجم الفصل		
محافظة بجران	١	٨	١٠٠١	١٦	١٣	٦	٢	١٠	٧٠	١٨٨	١٩٦٠	٣١٨	١٨٨	١٩٦٠	٣١٨	١٠		
بجران	١	٨	١٠٠١	١٦	١٣	٦	٢	١٠	٧٠	١٨١	١٨٥٣	٣٠٣	١٨١	١٨٥٣	٣٠٣	١٠		
بئر عسكر	٠	٠	٠	٠	٠	٠	٠	٠	٠	٢	٢١	٣	٢	٢١	٣	١١		
المشملية	٠	٠	٠	٠	٠	٠	٠	٠	٠	٥	٨٦	١٧	٥	٨٦	١٧	١٧		
محافظة شرورة	٠	٠	٠	٠	٠	٠	٠	٠	٠	٤٩	٦٩٨	٤٩	٤٩	٦٩٨	٤٩	١٤		
شرورة	٠	٠	٠	٠	٠	٠	٠	٠	٠	٤٦	٦٤٧	٤٩	٤٦	٦٤٧	٤٩	١٤		
الواديعة	٠	٠	٠	٠	٠	٠	٠	٠	٠	٣	٥١	١٧	٣	٥١	٠	١٧		
محافظة حونا	٠	٠	٠	٠	٠	٠	٠	٠	٠	١٥	١٤١	٣٤	١٥	١٤١	٣٤	٤		
حونا	٠	٠	٠	٠	٠	٠	٠	٠	٠	١٠	٨٢	٢٢	١٠	٨٢	٢٢	٤		
الحصينية	٠	٠	٠	٠	٠	٠	٠	٠	٠	٢	٣٣	٦	٢	٣٣	٧	٦		
المجمع	٠	٠	٠	٠	٠	٠	٠	٠	٠	٤	١١	٣	٤	١١	٣	٣		
العرشيف والجفه	٠	٠	٠	٠	٠	٠	٠	٠	٠	٢	١٥	٨	٢	١٥	٢	٨		
محافظة بئر الجنوب	٠	٠	٠	٠	٠	٠	٠	٠	٠	٩	٦٢	٤	٩	٦٢	١٦	٤		
بئر الجنوب	٠	٠	٠	٠	٠	٠	٠	٠	٠	٤	٢٩	٨	٤	٢٩	٨	٤		
الختائق	٠	٠	٠	٠	٠	٠	٠	٠	٠	٣	١٦	٣	٣	١٦	٥	٣		
هداده	٠	٠	٠	٠	٠	٠	٠	٠	٠	١	٩	٥	١	٩	٢	٥		
الرحاب	٠	٠	٠	٠	٠	٠	٠	٠	٠	١	٨	٨	١	٨	١	٨		
محافظة بيمه	٠	٠	٠	٠	٠	٠	٠	٠	٠	٤	٤٤	٤	٤	٤٤	١٠	٤		
بيمه	٠	٠	٠	٠	٠	٠	٠	٠	٠	٤	٤٤	٤	٤	٤٤	١٠	٤		
محافظة ثار	٠	٠	٠	٠	٠	٠	٠	٠	٠	١١	٨٩	٤	١١	٨٩	٢٤	٤		
ثار	٠	٠	٠	٠	٠	٠	٠	٠	٠	١١	٨٩	٤	١١	٨٩	٢٤	٤		
قلن	٠	٠	٠	٠	٠	٠	٠	٠	٠	٢	٧	٢	٢	٧	٦	٢		

تعليم آخر : إناث (القطاع الحكومي)

مؤسست	أخرى **				التعليم الخاص				المعاهد				المحافظة أو المركز			
	عدد	متوسط حجم الفصل	الطاباات	الفصول	عدد	متوسط حجم الفصل	الطاباات	الفصول	عدد	متوسط حجم الفصل	الطاباات	الفصول		المعاهد		
٦	٣	١٢	٢	١	٠	٠	٠	٠	٠	٠	٠	٠	٠	حصى		
٤	٥	٢٣	٦	٣	٠	٠	٠	٠	٠	٠	٠	٠	٠	الصفااح		
٦	٢	١٧	٣	١	٠	٠	٠	٠	٠	٠	٠	٠	٠	نجر		
٨	٨	٤٦	٦	٢	٠	٠	٠	٠	٠	٠	٠	٠	٠	محافظة جبااش		
١١	٥	٢٢	٣	١	٠	٠	٠	٠	٠	٠	٠	٠	٠	خبااش		
٥	٣	١٤	٣	١	٠	٠	٠	٠	٠	٠	٠	٠	٠	الغراءاء		
١٧	٤	٥١	٣	١	٠	٠	٠	٠	٠	٠	٠	٠	٠	محافظة الغرغبر		
١٧	٤	٥١	٣	١	٠	٠	٠	٠	٠	٠	٠	٠	٠	الغرغبر		
٩	٤٦٣	٣٠٩١	٣٢٧	١١٨	٧	٠	٧٠	١٠	٢	٦	١٣	١٦	١٠١	٨	١	الجملة

* المدارس تشمل مدارس التعليم العام التي يتوفر بها فصول لتعليم ذوي الاحتياجات الخاصة ** تشمل رياض الأطفال - محو الأمية - مراكز التدريب *** تشمل معلمات معاهد ذوي الاحتياجات الخاصة فقط

تعليم آخر : ذكور / إناث (القطاع الأهلي)

جدول (٢٠)

مؤسست	أخرى إناث **				أخرى ذكور *				المحافظة أو المركز
	عدد	متوسط حجم الفصل	الطاباات	الفصول	عدد	متوسط حجم الفصل	الطاباات	الفصول	
٠	٠	٠	٠	٠	٢٤	٠	٢	١	محافظة نجران
٠	٠	٠	٠	٠	٢٤	٠	٢	١	نجران
٠	٠	٠	٠	٠	٢٤	٠	٢	١	الجملة

* يشمل متوسط إناثي - ثانوي إناثي - تعليم كبار

** تشمل رياض أطفال - محو الأمية

مراكز الرعاية الصحية الأولية والمستوصفات الأهلية ومراكز الهلال الأحمر

إجمالي عدد الأطباء	عدد مراكز الهلال الأحمر	أهلية		عدد الأطباء	عدد مراكز الرعاية الصحية الأولية	إجمالي عدد السكان	المحافظة أو المركز
		عدد الأطباء	عدد المستوصفات				
٢٠٥	٢	١٠٦	١٥	٩٩	٢٩	٢٦٥٤٩٨	محافظة نجران
١٩٨	١	١٠٦	١٥	٩٢	٢٦	٢٤٧٦١٣	نجران
٢	١	٠	٠	٢	١	٣١٣٥	بئر عسكر
١	٠	٠	٠	١	١	١٧	ابا الرشاش
٤	٠	٠	٠	٤	١	١٢٢٨٤	المشعلية
٢٦	١	١٠	١	١٦	٦	٧٢٩٦٥	محافظة شرورة
٢٣	٠	١٠	١	١٣	٤	٦٤٣٢٢	شرورة
٢	١	٠	٠	٢	١	٥١٠٣	الربيعه
١	٠	٠	٠	١	١	٦٣٩	تماني
٢١	٢	٥	١	١٦	٦	٢٢٩٤١	محافظة حبونا
١٣	١	٥	١	٨	٢	١١٤٨٧	حبونا
٥	١	٠	٠	٥	١	٥٨٧٠	الحصينيه
١	٠	٠	٠	١	١	٢٦٩٢	المجمع
٢	٠	٠	٠	٢	٢	٢٦٩٧	العرشيف والجفه
١٠	٠	٠	٠	١٠	٦	٩٥١٥	محافظة بئر الجنوب
٤	٠	٠	٠	٤	٢	٣٩٠١	بئر الجنوب
٣	٠	٠	٠	٣	٢	٢٨٧٩	الخانق
٢	٠	٠	٠	٢	١	٢١٠٦	هداده
١	٠	٠	٠	١	١	٦٢٨	الرحاب
٦	٠	٠	٠	٦	٤	١٣٨٨٩	محافظة يدمه
٥	٠	٠	٠	٥	٣	١٢٧٨٩	يدمه
١	٠	٠	٠	١	١	٤١٣	سائطانه
١٢	٠	٠	٠	١٢	٨	١٢٩٣٥	محافظة ثار
٦	٠	٠	٠	٦	٢	٥٥٦٤	ثار
١	٠	٠	٠	١	١	٢٠٨٤	قطن

تابع جدول (٢١)

مراكز الرعاية الصحية الأولية والمستوصفات الأهلية ومراكز الهلال الأحمر

المحافظة أو المركز	إجمالي عدد السكان	حكومية		أهلية		إجمالي عدد الأطباء	عدد مراكز الهلال الأحمر
		عدد مراكز الرعاية الصحية الأولية	عدد الأطباء	عدد المستوصفات	عدد الأطباء		
حصى	٢٢٢٩	٢	٢	٠	٠	٠	٠
الصفاح	١٧١٥	٢	٢	٠	٠	٠	٠
نجر	١٣٤٣	١	١	٠	٠	٠	٠
محافظة جبالين	١٨٨١٧	٣	٥	٠	٠	١	١
جبالين	٣٨٦١	١	٣	٠	٠	٠	٠
الخنزراء	١١٣٦	١	١	٠	٠	١	١
هويميل	٩	١	١	٠	٠	٠	٠
محافظة الخريفير	٣٧٨٥	١	٧	٠	٠	٠	٠
الخريفير	٣٧٨٥	١	٧	٠	٠	٠	٠
الجملة	٤٢٠٣٤٥	٦٣	١٧١	١٧	١٢١	٦	٢٩٢



جدول (٢٢)

عدد المدن والقرى التي يتوفر فيها خدمات زراعية وإجتماعية وإدارية وعامة

المحافظة أو المركز	الخدمات العامة										الخدمات الإدارية										الخدمات الإجتماعية										الخدمات الزراعية		
	مكتبة عامة	وكالة سفر	خدمة مصرفية	تلكس	مكتب برق	مكتب بريد	هاتف	كهرباء عامة	مياه عامة	مكتب إشراف تربوي	مندوبية تعليم بنات	إدارة تعليم بنات	إدارة تعليم بنين	بلدية	شرطة	مركز إداري	مرور	جوازات	دفاع مدني	مركز تنمية	ضمان إجتماعي	مجمع قروي	محكمة	كتابة عدل	مركز هيئة	مكتب عمل	أوقاف	أحوال مدنية	بنك زراعي	فرع زراعي	مديرية زراعية		
محافظة نجران	١	١	١	١	١	١	٤	٥	١	١	١	١	١	١	٤	٥	١	١	١	٠	١	٠	١	١	١	١	١	١	١	١	١		
نجران	١	١	١	١	١	١	١	١	١	١	١	١	١	١	١	١	١	١	١	١	١	١	١	١	١	١	١	١	١	١	١		
بئر عسكر	٠	٠	٠	٠	٠	٠	٠	٠	٠	٠	٠	٠	٠	٠	٠	٠	٠	٠	٠	٠	٠	٠	٠	٠	٠	٠	٠	٠	٠	٠	٠		
عائقه	٠	٠	٠	٠	٠	٠	٠	٠	٠	٠	٠	٠	٠	٠	٠	٠	٠	٠	٠	٠	٠	٠	٠	٠	٠	٠	٠	٠	٠	٠	٠		
أبا الرشاش	٠	٠	٠	٠	٠	٠	٠	٠	٠	٠	٠	٠	٠	٠	٠	٠	٠	٠	٠	٠	٠	٠	٠	٠	٠	٠	٠	٠	٠	٠	٠		
المشعلية	٠	٠	٠	٠	٠	٠	٠	٠	٠	٠	٠	٠	٠	٠	٠	٠	٠	٠	٠	٠	٠	٠	٠	٠	٠	٠	٠	٠	٠	٠	٠		
محافظة شرورة	١	١	١	١	١	٢	٢	٠	١	١	٠	٠	١	١	٢	١	١	١	١	١	١	٠	١	١	٠	١	١	٠	٠	٠	٠		
شرورة	١	١	١	١	١	١	١	٠	١	١	٠	٠	١	١	١	١	١	١	١	١	١	٠	١	١	٠	١	١	٠	٠	٠	٠		
الوديعة	٠	٠	٠	٠	٠	٠	٠	٠	٠	٠	٠	٠	٠	٠	٠	٠	٠	٠	٠	٠	٠	٠	٠	٠	٠	٠	٠	٠	٠	٠	٠		
تماني	٠	٠	٠	٠	٠	٠	٠	٠	٠	٠	٠	٠	٠	٠	٠	٠	٠	٠	٠	٠	٠	٠	٠	٠	٠	٠	٠	٠	٠	٠	٠		
شقه الكفاور	٠	٠	٠	٠	٠	٠	٠	٠	٠	٠	٠	٠	٠	٠	٠	٠	٠	٠	٠	٠	٠	٠	٠	٠	٠	٠	٠	٠	٠	٠	٠		
حصراء تليل	٠	٠	٠	٠	٠	٠	٠	٠	٠	٠	٠	٠	٠	٠	٠	٠	٠	٠	٠	٠	٠	٠	٠	٠	٠	٠	٠	٠	٠	٠	٠		
المنحلي	٠	٠	٠	٠	٠	٠	٠	٠	٠	٠	٠	٠	٠	٠	٠	٠	٠	٠	٠	٠	٠	٠	٠	٠	٠	٠	٠	٠	٠	٠	٠		
قلمه خجيم	٠	٠	٠	٠	٠	٠	٠	٠	٠	٠	٠	٠	٠	٠	٠	٠	٠	٠	٠	٠	٠	٠	٠	٠	٠	٠	٠	٠	٠	٠	٠		
الإخشيم	٠	٠	٠	٠	٠	٠	٠	٠	٠	٠	٠	٠	٠	٠	٠	٠	٠	٠	٠	٠	٠	٠	٠	٠	٠	٠	٠	٠	٠	٠	٠		
سرداب	٠	٠	٠	٠	٠	٠	٠	٠	٠	٠	٠	٠	٠	٠	٠	٠	٠	٠	٠	٠	٠	٠	٠	٠	٠	٠	٠	٠	٠	٠	٠		
أم الوهط	٠	٠	٠	٠	٠	٠	٠	٠	٠	٠	٠	٠	٠	٠	٠	٠	٠	٠	٠	٠	٠	٠	٠	٠	٠	٠	٠	٠	٠	٠	٠		
المعاطيف	٠	٠	٠	٠	٠	٠	٠	٠	٠	٠	٠	٠	٠	٠	٠	٠	٠	٠	٠	٠	٠	٠	٠	٠	٠	٠	٠	٠	٠	٠	٠		
أم غارب	٠	٠	٠	٠	٠	٠	٠	٠	٠	٠	٠	٠	٠	٠	٠	٠	٠	٠	٠	٠	٠	٠	٠	٠	٠	٠	٠	٠	٠	٠	٠		
أم الملح	٠	٠	٠	٠	٠	٠	٠	٠	٠	٠	٠	٠	٠	٠	٠	٠	٠	٠	٠	٠	٠	٠	٠	٠	٠	٠	٠	٠	٠	٠	٠		
أم غوير	٠	٠	٠	٠	٠	٠	٠	٠	٠	٠	٠	٠	٠	٠	٠	٠	٠	٠	٠	٠	٠	٠	٠	٠	٠	٠	٠	٠	٠	٠	٠		
منادي	٠	٠	٠	٠	٠	٠	٠	٠	٠	٠	٠	٠	٠	٠	٠	٠	٠	٠	٠	٠	٠	٠	٠	٠	٠	٠	٠	٠	٠	٠	٠		
العلاه	٠	٠	٠	٠	٠	٠	٠	٠	٠	٠	٠	٠	٠	٠	٠	٠	٠	٠	٠	٠	٠	٠	٠	٠	٠	٠	٠	٠	٠	٠	٠		
مجه	٠	٠	٠	٠	٠	٠	٠	٠	٠	٠	٠	٠	٠	٠	٠	٠	٠	٠	٠	٠	٠	٠	٠	٠	٠	٠	٠	٠	٠	٠	٠		

عدد المدن والقرى التي يتوفر فيها خدمات زراعية واجتماعية وادارية وعامة

المحافظة أو المركز	الخدمات العامة							الخدمات الإدارية										الخدمات الاجتماعية								الخدمات الزراعية									
	مكتبة عامة	وكالة سفر	خدمة مصرفية	تلكس	مكتب برق	مكتب بريد	هاتف	كهرباء عامة	مياه عامة	مكتب اشراف تربوي	مندوبية تعليم بنات	ادارة تعليم بنات	ادارة تعليم بنين	بلدية	شرطة	مركز اداري	مرور	جوازات	دفاع مدني	مركز تنمية	ضمان اجتماعي	مجمع قروي	محكمة	كتابة عدل	مركز هيئة	مكتب عمل	أوقاف	أحوال مدنية		بنك زراعي	فرع زراعي	مديرية زراعية			
	٠	٠	٠	٠	٠	٠	٠	٠	٠	٠	٠	٠	٠	٠	٠	٠	٠	٠	٠	٠	٠	٠	٠	٠	٠	٠	٠	٠		٠	٠	٠	٠	٠	٠
المنطق	٠	٠	٠	٠	٠	٠	٠	٠	٠	٠	٠	٠	٠	٠	٠	٠	٠	٠	٠	٠	٠	٠	٠	٠	٠	٠	٠	٠	٠	٠	٠	٠	٠		
قمة سلطان	٠	٠	٠	٠	٠	٠	٠	٠	٠	٠	٠	٠	٠	٠	٠	٠	٠	٠	٠	٠	٠	٠	٠	٠	٠	٠	٠	٠	٠	٠	٠	٠	٠		
مسليه	٠	٠	٠	٠	٠	٠	٠	٠	٠	٠	٠	٠	٠	٠	٠	٠	٠	٠	٠	٠	٠	٠	٠	٠	٠	٠	٠	٠	٠	٠	٠	٠	٠	٠	
بوجه	٠	٠	٠	٠	٠	٠	٠	٠	٠	٠	٠	٠	٠	٠	٠	٠	٠	٠	٠	٠	٠	٠	٠	٠	٠	٠	٠	٠	٠	٠	٠	٠	٠	٠	
محافظة جونا	٠	١	١	٠	٢	٤	٩	٢١	١	١	١	٠	٠	٠	٤	٥	٠	٠	١	٠	١	١	٠	٠	٠	٠	١	٠	٠	١	٠	٠	٠	٠	
جونا	٠	١	١	٠	١	١	٢	١٣	١	١	١	٠	٠	٠	١	١	٠	٠	١	٠	١	١	٠	٠	٠	٠	١	٠	٠	١	٠	٠	٠	٠	
الحمينية	٠	٠	٠	٠	٠	٠	٠	٠	٠	٠	٠	٠	٠	٠	٠	٠	٠	٠	٠	٠	٠	٠	٠	٠	٠	٠	٠	٠	٠	٠	٠	٠	٠	٠	
المجمع	٠	٠	٠	٠	٠	٠	٠	٠	٠	٠	٠	٠	٠	٠	٠	٠	٠	٠	٠	٠	٠	٠	٠	٠	٠	٠	٠	٠	٠	٠	٠	٠	٠	٠	
سلره	٠	٠	٠	٠	٠	٠	٠	٠	٠	٠	٠	٠	٠	٠	٠	٠	٠	٠	٠	٠	٠	٠	٠	٠	٠	٠	٠	٠	٠	٠	٠	٠	٠	٠	٠
العرشيف والجفه	٠	٠	٠	٠	٠	٠	٠	٠	٠	٠	٠	٠	٠	٠	٠	٠	٠	٠	٠	٠	٠	٠	٠	٠	٠	٠	٠	٠	٠	٠	٠	٠	٠	٠	٠
محافظة بدر الجنوب	٠	٠	٠	٠	٣	٣	٩	٦٠	٠	٠	٠	٠	٠	٠	٣	٤	١	١	٠	٠	٠	٠	٠	٠	٠	٠	٠	٠	٠	٠	٠	٠	٠	٠	٠
بدر الجنوب	٠	٠	٠	٠	١	١	١	٤	٠	٠	٠	٠	٠	٠	١	١	٠	٠	٠	٠	٠	٠	٠	٠	٠	٠	٠	٠	٠	٠	٠	٠	٠	٠	٠
الحاقي	٠	٠	٠	٠	١	١	١	٣٤	٠	٠	٠	٠	٠	٠	١	١	٠	٠	٠	٠	٠	٠	٠	٠	٠	٠	٠	٠	٠	٠	٠	٠	٠	٠	٠
هداده	٠	٠	٠	٠	١	١	١	٢١	٠	٠	٠	٠	٠	٠	١	١	٠	٠	٠	٠	٠	٠	٠	٠	٠	٠	٠	٠	٠	٠	٠	٠	٠	٠	٠
الرحاب	٠	٠	٠	٠	٠	٠	٠	١	٠	٠	٠	٠	٠	٠	٠	٠	٠	٠	٠	٠	٠	٠	٠	٠	٠	٠	٠	٠	٠	٠	٠	٠	٠	٠	٠
محافظة يمه	٠	٠	٠	٠	١	١	٣٠	٠	٠	٠	٠	٠	٠	٠	٢	٤	٠	٠	٠	٠	٠	٠	٠	٠	٠	٠	٠	٠	٠	٠	٠	٠	٠	٠	٠
يمه	٠	٠	٠	٠	١	١	٢٩	٠	٠	٠	٠	٠	٠	٠	١	١	٠	٠	٠	٠	٠	٠	٠	٠	٠	٠	٠	٠	٠	٠	٠	٠	٠	٠	٠
سلطانه	٠	٠	٠	٠	٠	٠	٠	٠	٠	٠	٠	٠	٠	٠	٠	٠	٠	٠	٠	٠	٠	٠	٠	٠	٠	٠	٠	٠	٠	٠	٠	٠	٠	٠	٠
الخالديه	٠	٠	٠	٠	٠	٠	٠	٠	٠	٠	٠	٠	٠	٠	٠	٠	٠	٠	٠	٠	٠	٠	٠	٠	٠	٠	٠	٠	٠	٠	٠	٠	٠	٠	٠
السبيل	٠	٠	٠	٠	٠	٠	٠	١	٠	٠	٠	٠	٠	٠	٠	٠	٠	٠	٠	٠	٠	٠	٠	٠	٠	٠	٠	٠	٠	٠	٠	٠	٠	٠	٠
محافظة ثار	٠	٠	٠	٠	٠	١	٨٠	٠	٠	٠	٠	٠	٠	٠	٥	٥	٠	٠	٠	٠	٠	٠	٠	٠	٠	٠	٠	٠	٠	٠	٠	٠	٠	٠	٠
ثار	٠	٠	٠	٠	٠	١	٣٩	٠	٠	٠	٠	٠	٠	٠	١	١	٠	٠	٠	٠	٠	٠	٠	٠	٠	٠	٠	٠	٠	٠	٠	٠	٠	٠	٠
قطن	٠	٠	٠	٠	٠	٠	٢٩	٠	٠	٠	٠	٠	٠	٠	١	١	٠	٠	٠	٠	٠	٠	٠	٠	٠	٠	٠	٠	٠	٠	٠	٠	٠	٠	٠
حصى	٠	٠	٠	٠	٠	٠	٢	٠	٠	٠	٠	٠	٠	٠	١	١	٠	٠	٠	٠	٠	٠	٠	٠	٠	٠	٠	٠	٠	٠	٠	٠	٠	٠	٠

عدد المدن والقرى التي يتوفر فيها خدمات زراعية واجتماعية وإدارية وعامة

المحافظة أو المركز	الخدمات العامة									الخدمات الإدارية									الخدمات الاجتماعية									الخدمات الزراعية		
	مكتبة عامة	وكالة سفر	خدمة مصرفية	تلكس	مكتب برق	مكتب بريد	هاتف	كهرباء عامة	مياه عامة	مكتب إشراف تربوي	مندوبية تعليم بنات	إدارة تعليم بنات	إدارة تعليم بنين	بلدية	شرطة	مركز إداري	مرور	جوازات	دفاع مدني	مركز تنمية	ضمان إجتماعي	مجمع قروي	محكمة	كتابة عدل	مركز هيئة	مكتب عمل	أوقاف	أحوال مدنية	بنك زراعي	فرع زراعي
الصفاح	٠	٠	٠	٠	٠	٠	٠	٠	٠	٠	٠	٠	٠	٠	٠	٠	٠	٠	٠	٠	٠	٠	٠	٠	٠	٠	٠	٠	٠	٠
ثغر	٠	٠	٠	٠	٠	٠	٠	٠	٠	٠	٠	٠	٠	٠	٠	٠	٠	٠	٠	٠	٠	٠	٠	٠	٠	٠	٠	٠	٠	٠
محافظة جبش	٠	٠	٠	٠	١	٢	٥	٩	١	٠	٠	٠	٠	٠	٤	١	١	١	١	٠	٠	٠	٠	٠	٠	٠	٠	٠	٠	٠
جبش	٠	٠	٠	٠	٠	١	١	٢	٠	٠	٠	٠	٠	٠	١	١	٠	٠	٠	٠	٠	٠	٠	٠	٠	٠	٠	٠	٠	٠
الغضراء	٠	٠	٠	٠	٠	٠	٠	٠	٠	٠	٠	٠	٠	٠	٠	٠	٠	٠	٠	٠	٠	٠	٠	٠	٠	٠	٠	٠	٠	٠
هويل	٠	٠	٠	٠	٠	٠	٠	٠	٠	٠	٠	٠	٠	٠	٠	٠	٠	٠	٠	٠	٠	٠	٠	٠	٠	٠	٠	٠	٠	٠
النفجاء	٠	٠	٠	٠	٠	٠	٠	٠	٠	٠	٠	٠	٠	٠	٠	٠	٠	٠	٠	٠	٠	٠	٠	٠	٠	٠	٠	٠	٠	٠
ابو شداد	٠	٠	٠	٠	٠	٠	٠	٠	٠	٠	٠	٠	٠	٠	٠	٠	٠	٠	٠	٠	٠	٠	٠	٠	٠	٠	٠	٠	٠	٠
الغراء	٠	٠	٠	٠	٠	٠	٤	٠	٠	٠	٠	٠	٠	٠	١	٠	٠	٠	٠	٠	٠	٠	٠	٠	٠	٠	٠	٠	٠	٠
محافظة الغرغير	٠	٠	٠	٠	٠	١	٠	٠	٠	٠	٠	٠	٠	١	١	١	٠	٠	٠	٠	٠	٠	٠	٠	٠	٠	٠	٠	٠	٠
الغرغير	٠	٠	٠	٠	٠	١	٠	٠	٠	٠	٠	٠	٠	١	١	١	٠	٠	٠	٠	٠	٠	٠	٠	٠	٠	٠	٠	٠	٠
الجملة	٢	٣	٣	٢	٩	١٤	٢٧	٢١٧	٤	٤	٥	١	٤	٢٣	٥١	٤	٣	٣	٧	٢	٤	٢	٦	٢	٦	١	٦	٢	١	١