



المملكة العربية السعودية
وزارة التخطيط
مصلحة الاحصاءات العامة



حصر الخدمات بالمدن والقرى منطقة المدينة المنورة

الدليل الثاني عشر
١٤٢٣هـ - ٢٠٠٣م







فادم الريمين التريفين
المليق فهد بن عبد العزيز آل سعود



صاحب السمو الملكي
الأمير عبد الله بن عبدالعزيز آل سعود
ولي العهد ونائب رئيس مجلس الوزراء ورئيس الحرس الوطني



صاحب السمو الملكي
الأمير سلطان بن عبدالعزيز آل سعود
النائب الثاني لرئيس مجلس الوزراء ووزير الدفاع والطيران والمفتش العام

فهرس منطقة المدينة المنورة

الصفحة	الموضوع	الصفحة	الموضوع
٥٥	مركز تلعة نزه	١٣	المقدمة
٥٦	مركز رخو	١٤	ايضاحات
٥٨	مركز جراجر	١٥	خارطة المملكة العربية السعودية
٥٨	مركز المراميه	١٧	خارطة المنطقة الادارية
٥٩	مركز أميرة	١٩	رسم بياني للتعليم العام
٥٩	مركز نبط	٢١	رسم بياني للتعليم الأهلي
٦٠	مركز خمال	٢٣	إجمالي عدد السكان والمسكن بمنطقة المدينة المنورة
٦١	مركز السليم	٢٤	حجم الخدمات بمنطقة المدينة المنورة
٦١	مركز الفقعلي	٢٥	خلاصة عامه عن الخدمات في مدينة المدينة المنورة
٦٣	محافظة العالا	٢٧	مركز الفقير
٦٤	مركز الضليعة	٢٨	مركز اليتمه
٦٥	مركز مغيراء	٢٩	مركز الأكل
٦٦	مركز (الحجر) مدائن صالح	٣٠	مركز أبوضباع
٦٧	مركز ابوراكه	٣١	مركز الملييح
٦٨	مركز السليله	٣٣	مركز الهندسة
٦٩	مركز الأبرق	٣٣	مركز شجوى
٦٩	مركز العذيب	٣٤	مركز الفريش
٧٠	مركز شلال	٣٦	مركز أبار الماشي
٧٠	مركز البريكة	٣٨	مركز الفقرة
٧٠	مركز النشيفة	٣٨	مركز الهندية
٧١	مركز الفارعة	٣٩	مركز الصويدرة
٧٢	مركز النجيل	٤٣	محافظة ينبع البحر
٧٣	مركز الورد (المحرق)	٤٥	مركز العيص
٧٤	مركز فضلا	٤٧	مركز ينبع النخل
٧٦	مركز العين الجديده	٥٠	مركز سليله جهينة
٧٦	مركز الجديدة	٥٢	مركز الجابرية
٧٦	مركز بئر الأراك	٥٥	مركز المربع

تابع فهرس منطقة المدينة المنورة

الصفحة	الموضوع	الصفحة	الموضوع
١١٤	مركز عشيرة	٧٧	محافظة المهـد
١١٥	مركز التمد	٨١	مركز السويرقية
١١٥	مركز جدعاء	٨٣	مركز أرن
١١٧	محافظة الحناكية	٨٤	مركز الحمـنه
١١٩	مركز الحسو	٨٥	مركز صفينه
١٢١	مركز النخيل القديم	٨٦	مركز ثرب
١٢٣	مركز الضميرية	٨٨	مركز الغاشية (الحره)
١٢٥	مركز عرجا	٨٩	مركز حازه
١٢٦	مركز طلال	٩٠	مركز العمق
١٢٦	مركز الهميج	٩٢	مركز الاصيحر
١٢٧	مركز العوينه	٩٢	مركز المويهيه
١٢٧	مركز هدبان	٩٣	مركز الصعبيه
١٢٧	مركز بلغه	٩٤	مركز السرحية
١٢٨	مركز صخيبره	٩٤	مركز هباء
١٢٨	مركز حزره	٩٥	مركز القويعية
١٢٩	مركز ضعه	٩٥	مركز الهراره
١٢٩	مركز الشقران	٩٧	محافظة بدر
١٣١	قرى الكهـرباء بمنطقة المدينة المنورة	١٠٠	مركز المسيجيد
	بيانات تجميعية عن الخدمات بمنطقة	١٠٢	مركز الواسطة
١٣٩	المدينة المنورة	١٠٥	مركز بئر القاحه
		١٠٦	مركز الرايس
		١٠٧	مركز بئر الروحاء
		١٠٧	مركز الشقية
		١٠٩	محافظة خيبر
		١١١	مركز العشاش
		١١٢	مركز الصلصلة
		١١٤	مركز العينه

مقدمة

يعتبر دليل حصر الخدمات بالمدن والقرى أحد أهم النشرات الإحصائية التي تصدر عن المصلحة وهذا الدليل هو الثاني عشر في سلسلة الأدلة التي تم إصدارها من قبل المصلحة طبقاً للأمر السامي الكريم رقم ٣ و / ١٠٣٦٢ وتاريخ ١١/٣٠/١٤٠١هـ ، ليكون مرجعاً رسمياً موحداً لكافة الوزارات والمصالح والإدارات والمؤسسات الحكومية وبهدف توفير المتطلبات والركائز الأساسية من البيانات للمخططين ورسمي السياسات التنموية ومتخذي القرارات في هذه الجهات .

وقد تم اتخاذ التقسيم الإداري للمملكة (نظام المناطق) الصادر بالأمر الملكي رقم ٩٢/أ وتاريخ ٢٧/٨/١٤١٢هـ (مناطق إدارية - محافظات - مراكز). إطاراً عاماً لتوزيع وتصنيف البيانات داخل الدليل ، وقد خصص لكل منطقة إدارية دليل خاص بها .

وجرى إعداد وتجهيز هذا الدليل ليمثل واقع الخدمات الحكومية وغير الحكومية المتوفرة في كافة المسميات السكانية (مدن وقرى) التابعة لمنطقة المدينة المنورة للعام المالي ١٤٢١ / ١٤٢٢هـ ومشمثلاً على العديد من البيانات وموزعاً حسب المحافظات والمراكز داخل المنطقة الإدارية وما يرتبط بها من مسميات سكانية .

ويتضمن الدليل بيانات عن كل مسمى سكاني داخل المنطقة الإدارية من حيث بعد هذا المسمى واتجاهه عن الوحدة الإدارية المرتبط بها (محافضة - مركز) ونوع الطريق المؤدي إليه وحصر شاملاً للخدمات التعليمية والصحية بهذا المسمى بالإضافة إلى مايتوفر به من خدمات إدارية واجتماعية وزراعية ، وكذا جدولاً يوضح إجمالي عدد سكان المنطقة الإدارية حسب الجنس والجنسية طبقاً لنتائج البحث الديموجرافي لعام ١٤٢١هـ ، وعدد المحافظات والمراكز المرتبطة بالمنطقة . كما تم تضمين الدليل بيانات عن خدمات التعليم الأهلي والصحة الأهلية والمصارف ووكالات السفر على مستوى المسمى السكاني وإضافة جدولاً يوضح عدد من الخدمات على مستوى المنطقة الإدارية كعدد الفنادق والسدود والصحف والمجلات والمطارات والمنشآت الرياضية والأندية الرياضية والأدبية والجمعيات التعاونية واطوال الطرق والمدن الصناعية بالمنطقة .

وتأمل المصلحة من تقديم هذا الدليل وما يشتمل عليه من بيانات ومعلومات تحقيق الهدف المنشود من إصداره . وفي نفس الوقت يسرها تقبل أي ملاحظات أو مرئيات أو مقترحات حول البيانات الواردة فيه والتي من شأنها المساعدة على إجراء عملية التطوير والتحسين في الإصدارات القادمة بما يضمن وضوح ودقة وشمول البيانات .

والله ولي التوفيق ،،،

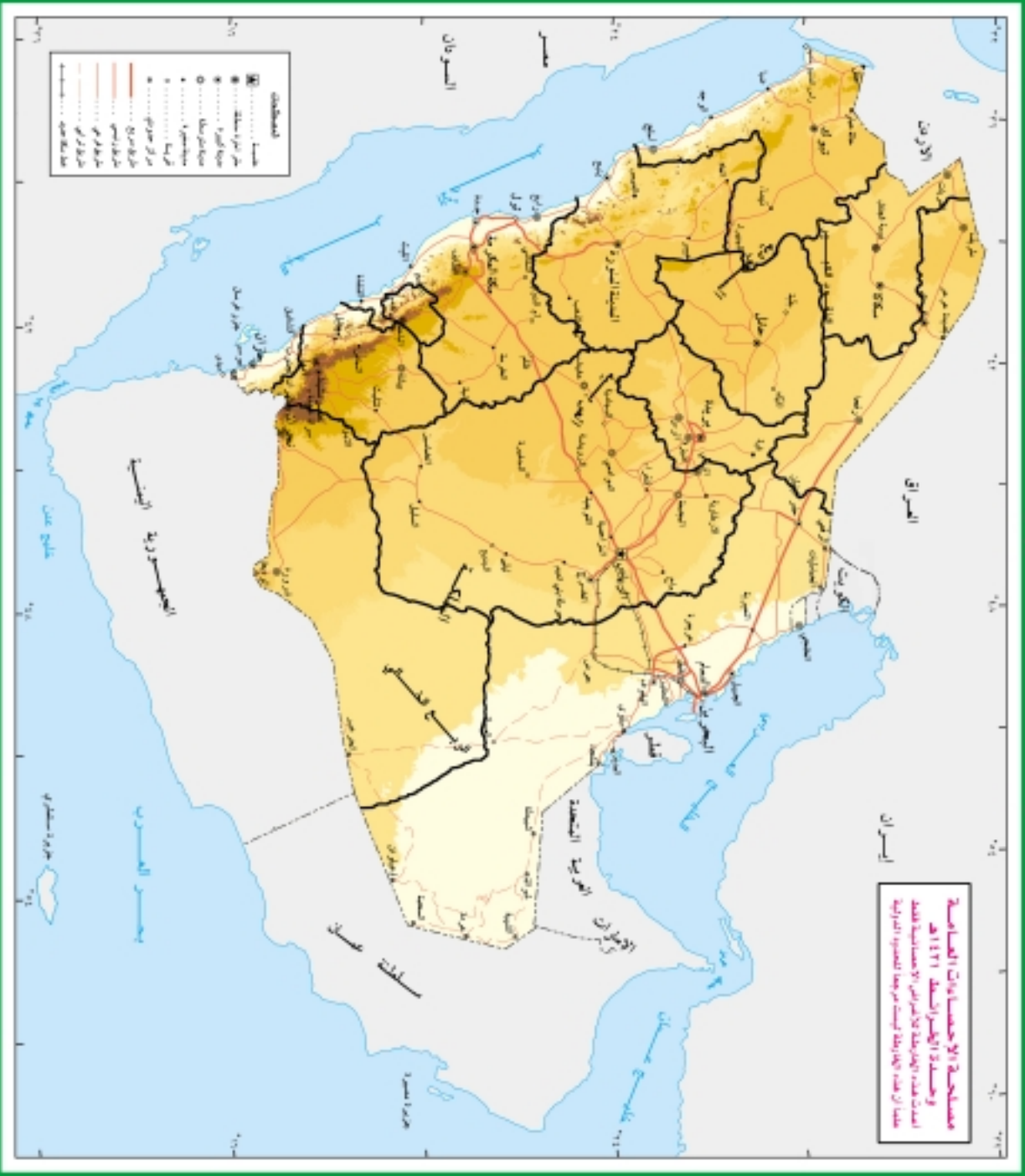
مصلحة الإحصاءات العامة

إيضاحات

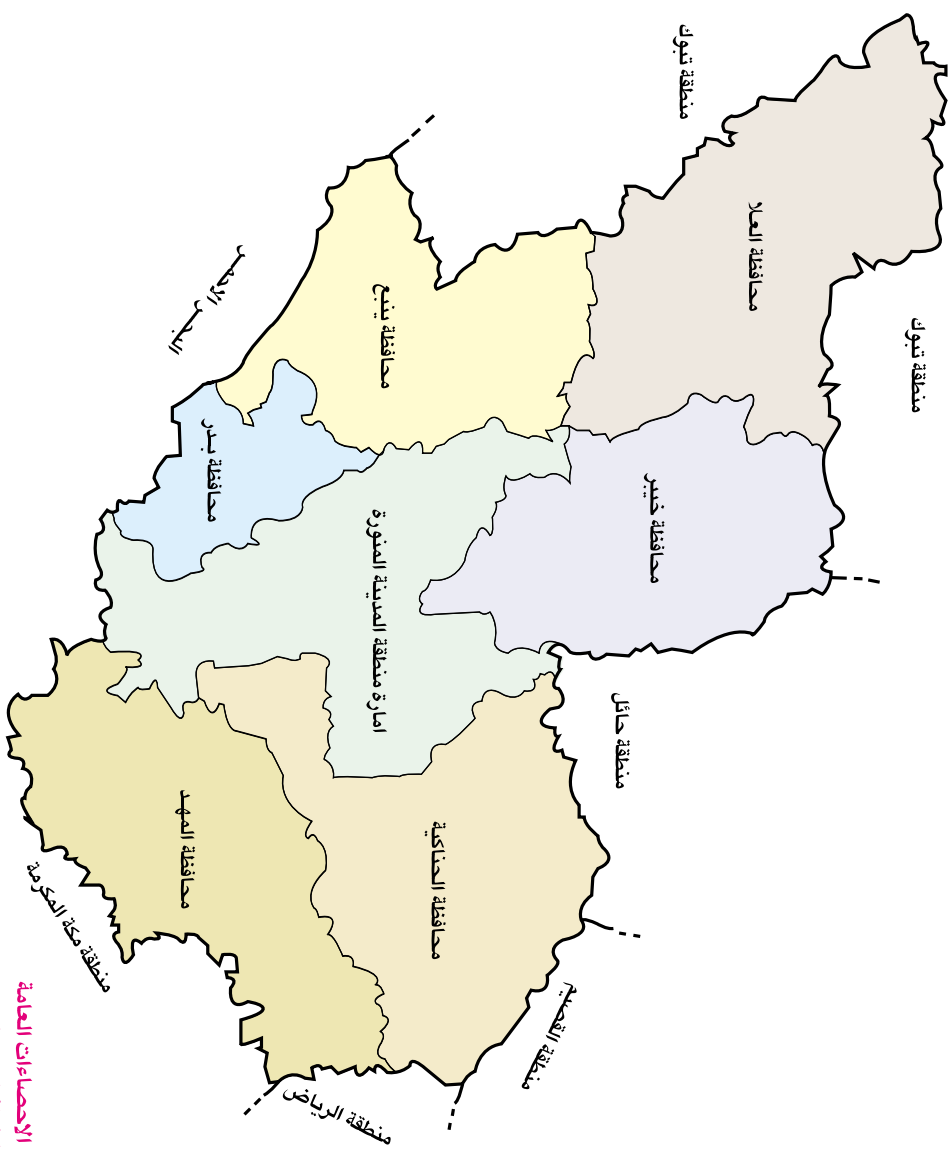
فيما يلي بعض الإيضاحات لشرح مفهوم البيانات والمعلومات الواردة في الدليل وتوضيح بعض الرموز المستخدمة :

- ١- البيانات الخاصة بالبعد والاتجاه ونوع الطريق يقصد بها المسافة واتجاه كل مسمى سكاني ونوع الطريق المؤدي إليه عن الوحدة الإدارية التي يرتبط بها هذا المسمى سواء كان مرتبطا بإمارة المنطقة الإدارية مباشرة أو بمحافظة أو مركز .
- ٢- بيان البعد والاتجاه للمسمى السكاني تقريبي وخاصة للمسميات السكانية التي يكون نوع الطريق المؤدي إليها سهل أو وعر .
- ٣- بيانات البعد والاتجاه ونوع الطريق لكل إمارات المناطق الإدارية منسوبة إلى العاصمة الرياض .
- ٤- (٠) هذه العلامة تفيد بأنه لا يوجد معلمين أو معلمات متفرغين للتعليم في هذه المدرسة حيث يتولى عملية التعليم معلمين أو معلمات يعملون أساسا في مدارس أخرى . فعلى سبيل المثال يتولى معلمي أو معلمات المرحلة الابتدائية النهارية عملية التعليم في المدارس الليلية أو مدارس تعليم الكبار .
- ٥- (ص.م) تعني أن الدراسة في الفترة الصباحية والمسائية .
- ٦- تمثل الرسوم البيانية التي يتضمنها الدليل بيانات التعليم عن المراحل الثلاث (الابتدائية والمتوسطة والثانوية) للبنين والبنات .
- ٧- أدرج كافة المسميات السكانية التي لايتوفر بها سوى خدمات (كهرباء ، خدمة بلدية ، خدمة بريد ، بث تلفزيوني) في جداول ملحقة بنهاية الدليل .
- ٨- خدمات التعليم الحكومي بالنسبة لمراكز المناطق الإدارية والمدن التي يزيد عدد سكانها عن مائة ألف نسمة تشتمل على مدارس الأمن العام ووزارة العمل ووزارة الدفاع والطيران و رئاسة الحرس الوطني بجميع مراحلها .
- ٩- (-) هذه العلامة في حقل الجنس الخاص بتعليم رياض الأطفال تعني ذكور وإناث.

خارطة المملكة العربية السعودية



٣. المنطقة الإدارية للمدينة المنورة

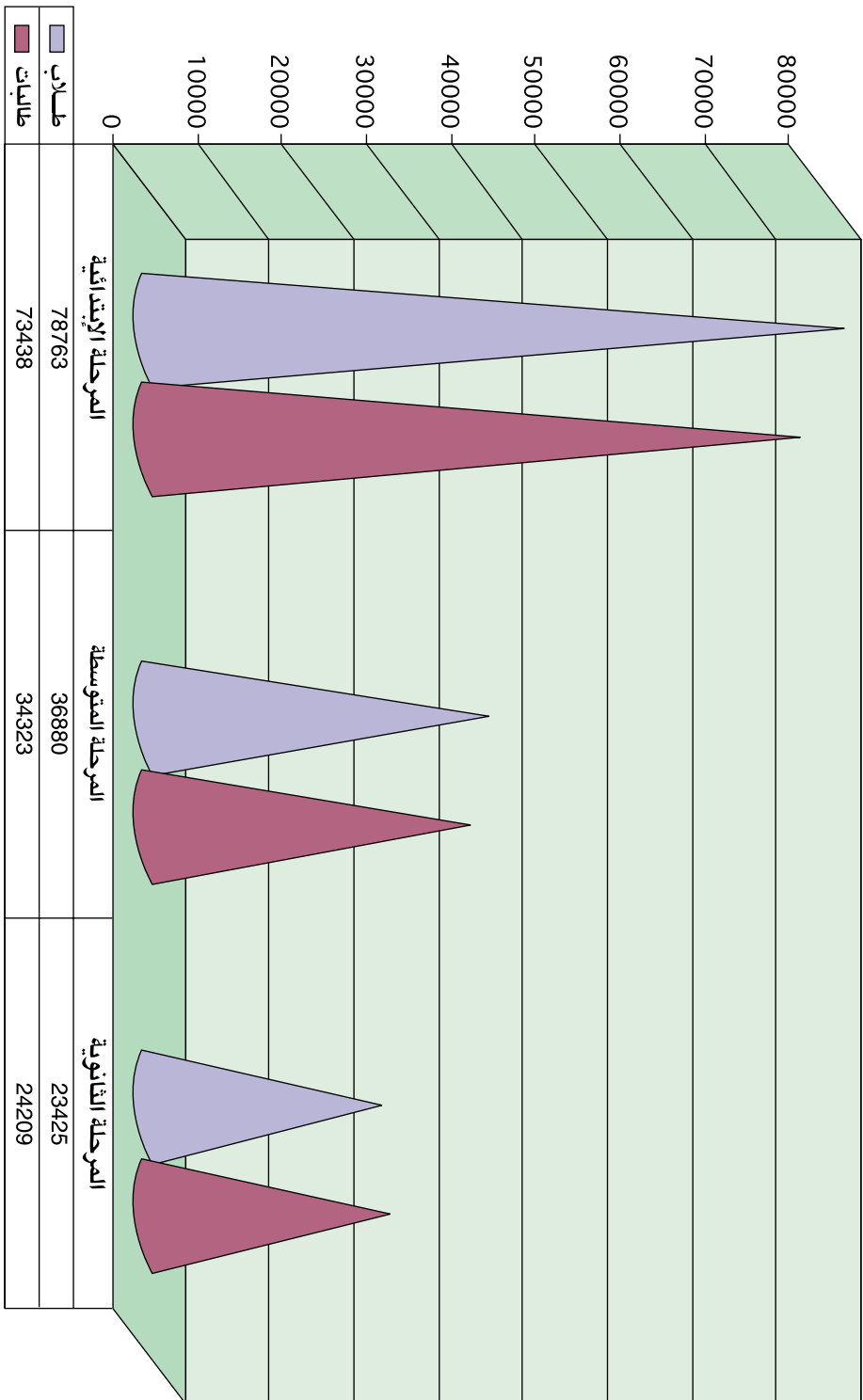


١. إمارة منطقة المدينة المنورة
٢. محافظة ينبع
٣. محافظة العلا
٤. محافظة المهدي
٥. محافظة بئر
٦. محافظة خيبر
٧. محافظة الحناكية

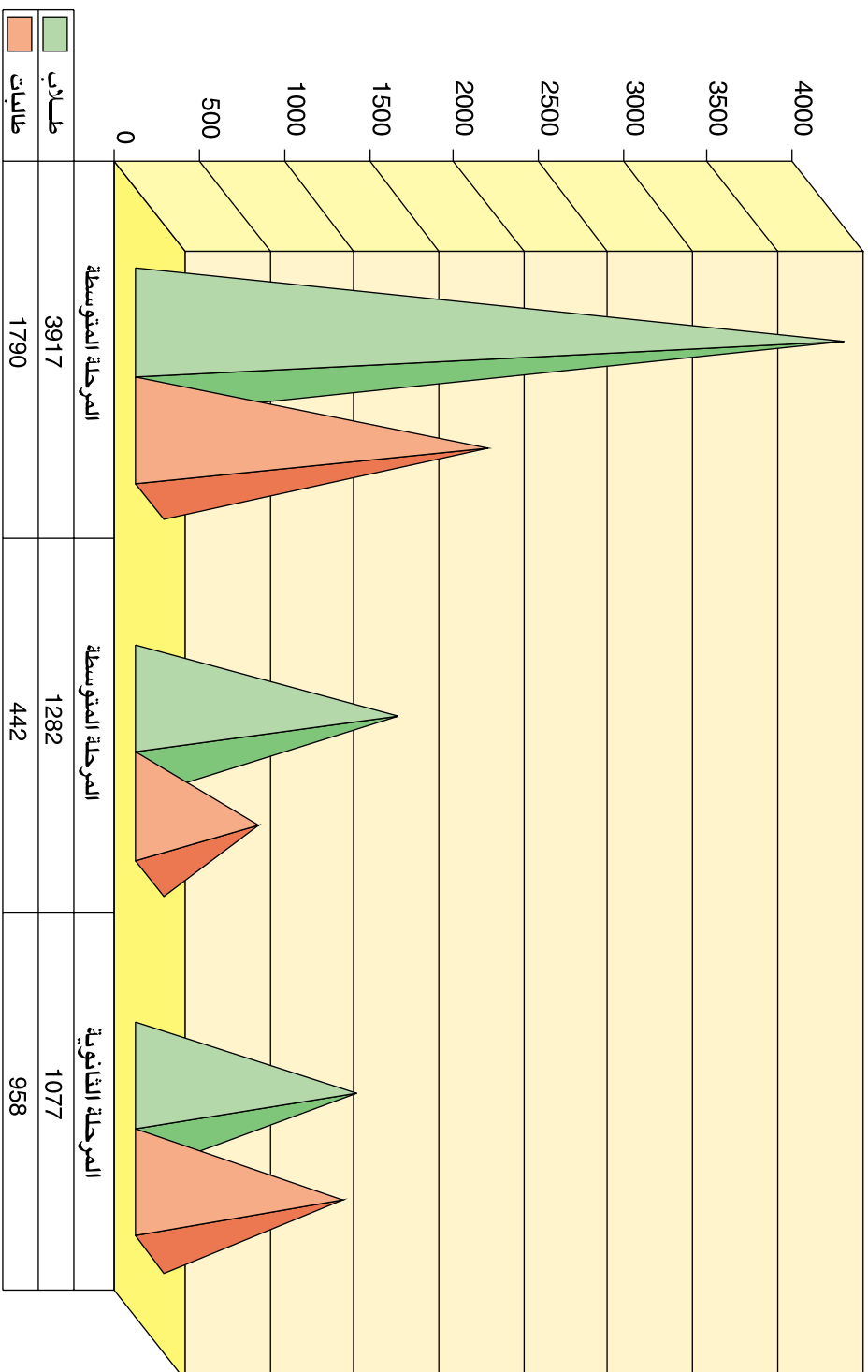


مصاحبة الإحصاءات العامة
وحدة الخرائط - ١٤٢١هـ
أعدت هذه الخارطة للأغراض الإحصائية فقط

طلاب وطالبات التعلیم الامم بمنطقة المدينة المنورة حسب المرحلة التعليمية



طلاب وطالبات التمريض الأهلبي بمنطقة المدينة المنورة حسب المرحلة التعليمية



منطقة المدينة المنورة

إجمالي عدد السكان حسب الجنس والجنسية عام ١٤٢١هـ بمنطقة المدينة المنورة

الجملة			غير سعوديين			سعوديون		
جملة	إناث	ذكور	جملة	إناث	ذكور	جملة	إناث	ذكور
١٣٧٨٨٧٠	٦١٦٥٧٨	٧٦٢٢٩٢	٣١٧٧٧٩	٩٩٣٢٠	٢١٨٤٥٩	١٠٦١٠٩١	٥١٧٢٥٨	٥٤٣٨٣٣

إجمالي عدد المساكن المشغولة بأسر عام ١٤٢١هـ
وعدد المحافظات والمراكز بمنطقة المدينة المنورة

عدد المراكز	عدد المحافظات	عدد المساكن
٨٣	٦	٢٣٩٣٠٥

الخدمات المتوفرة على مستوى المنطقة الإدارية

عدد المصانع	المدن الصناعية	الفنادق	الطرق الرئيسية المعبدة	المطارات	الجمعيات التعاونية	السدود
٢٠٢	٢	٤٢	٢٩٧٧	٢	٢٥	١٢

الأندية الأدبية	بيوت الشباب	الأندية الرياضية	المدن الرياضية	الاستادات الرياضية	المجلات والصحف
١	١	٦	١	١	-

مجهر الخدمات بمنطقة المدينة المنورة

الخدمات العامة	الخدمات الإدارية	الخدمات الاجتماعية	الخدمات الزراعية	الخدمات الصحية*	تعليم الإناث*	تعليم الذكور*	الإمارة أو المحافظة
مكتبة عامة							
وكالة سفر							
خدمة مصرفية							
بث تلفزيوني							
تلكس							
مكتب برق							
خدمة بريد							
مكتب بريد							
هاتف							
كهرباء عامة							
مياه عامة							
مندوبية تعليم بنات							
إدارة تعليم بنات							
إدارة تعليم بنين							
خدمة بلدية							
بلدية							
شرطة							
مركز إداري							
مرور							
جوازات							
دفاع مدني							
مركز تنمية							
ضمان اجتماعي							
مجمع قروي							
محكمة							
كتابة عدل							
مركز هيئة							
مكتب عمل							
أوقاف							
أحوال مدنية							
بنك زراعي							
فرع زراعي							
مديرية زراعية							
الإسعافات							
مراكز الرعاية/المستوصفات							
المستشفيات							
ثانوي							
متوسط							
ابتدائي							
ثانوي							
متوسط							
ابتدائي							
المدينة المنورة							
ينبع البحر							
العلا							
المهد							
بئر							
خيبر							
الضاحية							

* خدمات التعليم والصحة تشمل القطاعين الحكومي والاهلي.

خلاصة عامة عن الخدمات في مدينة المدينة المنورة

البعد عن العاصمة ٨٦٩ كم - الاتجاه شمال غرب - نوع الطريق إسفلت

خدمات التعليم الحكومي

إناث				نوع التعليم	ذكور			
عدد					عدد			
المعلمات	الطالبات	الفصول	المدارس		المعلمين	الطلاب	الفصول	المدارس
١٤٣	١٥٩٢	٨١	١٥	رياض أطفال	-	-	-	-
٢٣٩٤	٤٢٠٦٤	١٥٦٦	١٠٦	ابتدائي	٢٤١٢	٤٢٧٩٨	١٦١٥	١١٠
١٤٦٩	٢٠٧٢٩	٦٤٨	٥٠	متوسط	١٣٣٦	٢٠٠٧٨	٦٨٠	٥٦
١١٠٠	١٥٥١٨	٤٦٧	٣٣	ثانوي	٨٢١	١٢٦٧٤	٣٧٩	٢٤
١٥٣	٢١٧٨	٩٥	٨	ابتدائي تحفيظ قرآن	٣٨	٦٠٩	٢٣	٢
٣٨	٤٤٢	١٧	٢	متوسط تحفيظ قرآن	٣٤	٢٤١	١٢	٢
٢١	٢٠٩	٩	٢	ثانوي تحفيظ قرآن	٨	١٠١	٦	١
٢٨٨	٤٢١٨	٢٦٥	٤٤	تعليم كبار / كبييرات	٠	٢٢٠٢	٧٧	٢٧
-	-	-	-	متوسط ليالي	٠	١٤٤٧	٢٩	٧
-	-	-	-	ثانوي ليالي	٠	١٣٠٦	٢٢	٥
٠	١٦٩	٥	١	تعليم كبييرات متوسط	-	-	-	-
-	-	-	-	معهد علمي متوسط	٤٥	٤٠٥	١٢	١
-	-	-	-	معهد علمي ثانوي	٠	٣٧٠	١٢	١
-	-	-	-	الثانوية التجارية (ص.م)	٤٥	٦٢١	٢٣	١
٢٥	١٢١	٧	١	المعهد الصحي	٣٦	١٣٧	٥	١
-	-	-	-	المعهد الثانوي الصناعي	١١٩	١٣١١	٤٣	١
-	-	-	-	مركز التدريب المهني (ص.م)	٨٤	٦٤٨	١٢	١
١	٦٦	٦	١	مركز التفصيل والخياطة	-	-	-	-
٤٦	٣٢٤	١٨	١	المعهد الثانوي المهني	-	-	-	-
١	٩	٤	١	معهد النور	٢٨	٥٣	١٢	١
٢٠	٩٦	١٢	١	معهد التربية الفكرية	٤٦	١٧٠	٢٠	١
٢٣	٩٩	١٢	١	معهد الأمل للصمم	٣٩	١٤٥	١٦	١
-	-	-	-	كلية إعداد المعلمين	١٢٤	١٤٣٩	٣١	١
-	-	-	-	الكلية التقنية (قاعات - ورش)	٨٩	١٨٦٠	٣٣	١
١٠٠	٥١٨١	٥٤	١	الكلية المتوسطة	-	-	-	-

خدمات التعليم العالي

مستلسل	اسم الجامعة	عدد		
		الكليات	القاعات	الطلاب/ الطالبات
١	الجامعة الإسلامية	٥	٩٦	٤٥٠٦
٢	جامعة الإمام محمد بن سعود الإسلامية «فرع»	١	٣٤	١٦٦٦
٣	جامعة الملك عبدالعزيز «فرع»	٣	٢٧	٤٤٩٨

خدمات التعليم الأهلي

إناث				نوع التعليم	ذكور			
عدد					عدد			
المعلمات	الطالبات	الفصول	المدارس		المعلمين	الطلاب	الفصول	المدارس
١٠٩	١٦٣٤	٨٦	٢٠	رياض أطفال	-	-	-	-
١٨٩	١٧٤٣	١١٩	١٧	ابتدائي	٣١٨	٣٧١٣	١٦٤	١٢
١٣	٤٤٢	٣١	١٠	متوسط	١٢٠	١٢٨٢	٤٧	٦
٢٩	٩٥٨	٤٣	٥	ثانوي	٩٦	١٠٧٧	٣٥	٤
-	-	-	-	متوسط ليالي	٠	٤٠	٣	١
-	-	-	-	ثانوي ليالي	٠	٣٢	١	١

خدمات الصحة

عدد					القطاع
مراكز الإسعاف	المراكز والمستوصفات	الأطباء	الأسرة	المستشفيات	
٥	٣٣	٦٢٩	١٦١١	٨	حكومي
-	٢٩	١٦٢	٤٩٧	٦	أهلي

خدمات عامة

مكتملة الخدمات

مركز الفقير

الفقير

البعد عن الامارة ١٤٠ كم - الاتجاه جنوب - نوع الطريق إسفلت

خدمات التعليم

معلمين	عدد		الجنس		نوع التعليم	اسم المدرسة	مسلسل
	الطلبة	الفصول	ذكور	اناث			
١٩	٢٤٠	١١	ذكور	اناث	ابتدائي	الريان	١
٣	٣٧	٢	ذكور	اناث	ابتدائي تحفيظ قرآن	المحدثه لتحفيظ القرآن	٢
١١	١٧٣	٦	ذكور	اناث	متوسط	صهيب بن سنان	٣
١٣	٢٠٩	٦	ذكور	اناث	ثانوي	عاصم ابن عدى	٤
١٧	٢١٩	٩	اناث	اناث	ابتدائي	الفقير	٥
٧	١٥٠	٥	اناث	اناث	ابتدائي تحفيظ قرآن	الفقير (تحفيظ)	٦
١٠	١٨٠	٧	اناث	اناث	متوسط	الفقير (الأولى)	٧
١٣	١١١	٦	اناث	اناث	ثانوي	الأولى بالفقير	٨
٢	٥١	٣	اناث	اناث	تعليم كبيرات	الفقير	٩

خدمات الصحة

عدد الاسرة	الاسم	الوحدات الصحية
-	الفقير	مركز رعاية صحية أولية

خدمات عامة

مركز اداري - فرع زراعي - مجمع قروي - محكمة - مركز هيئة - فرع اوقاف - شرطة - خدمات مصرفية - مياه عامة - كهرباء عامة - مكتب بريد - مكتب برق - هاتف - بث تلفزيوني - مندوبية تعليم بنات

المرداسية

البعد عن المركز ١٠ كم - الاتجاه غرب - نوع الطريق إسفلت ٧ كم - سهل ٣ كم

اقرب مدينة أو قرية بها صحة الفقير البعد ١٠ كم

خدمات التعليم

معلمين	عدد		الجنس		نوع التعليم	اسم المدرسة	مسلسل
	الطلبة	الفصول	ذكور	اناث			
١٧	١٨٣	١٠	ذكور	اناث	ابتدائي	بريدة الاسلامي	١
٨	٨٣	٤	ذكور	اناث	متوسط	الرمضة (زهير بن قيس)	٢
٥	١٠٠	٦	اناث	اناث	ابتدائي	الرمضة	٣
٢	١٤	٢	اناث	اناث	تعليم كبيرات	الرمضة	٤

خدمات عامة

خدمة بلدية - خدمة بريد - بث تلفزيوني

وادي العطشان

البعد عن المركز ١٢ كم - الاتجاه شمال - نوع الطريق إسفلت ١٠ كم - سهل ٢ كم

اقرب مدينة أو قرية بها صحة الفقير البعد ١٢ كم

خدمات التعليم

معلمين	عدد		الجنس		نوع التعليم	اسم المدرسة	مسلسل
	الطلبة	الفصول	ذكور	اناث			
٩	١٣٢	٦	ذكور	اناث	ابتدائي	عبدالله بن سلام	١
٧	٣٣	٣	ذكور	اناث	متوسط	القاسم بن سلام	٢
٠	١٢	١	ذكور	اناث	تعليم كبار	عبدالله بن سلام	٣
٧	٨٠	٦	اناث	اناث	ابتدائي	الشفية	٤

خدمات عامة

خدمة بلدية - خدمة بريد - بث تلفزيوني

السدر

البعد عن المركز ٧ كم - الاتجاه شرق - نوع الطريق إسفلت
اقرب مدينة أو قرية بها صحة الفقير البعد ٧ كم

خدمات التعليم

مستسل	اسم المدرسة	نوع التعليم	الجنس		عدد		
			ذكور	اناث	الفصول	الطلبة	معلمين معلمات
١	عثمان بن مظعون	ابتدائي	ذكور		٦	١١٢	٩
٢	السدر	ابتدائي	اناث		٦	٦١	٧
٣	السدر	تعليم كبيرات	اناث		٢	٢٤	٢

خدمات عامة

خدمة بلدية - خدمة بريد - بث تلفزيوني

مركز اليتمة

اليتمة

البعد عن الامارة ٧٥ كم - الاتجاه جنوب - نوع الطريق إسفلت

خدمات التعليم

مستسل	اسم المدرسة	نوع التعليم	الجنس		عدد		
			ذكور	اناث	الفصول	الطلبة	معلمين معلمات
١	ابو جعفر المنصور	ابتدائي	ذكور		١٤	٣٤٣	٢٢
٢	سعد بن سهيل	متوسط	ذكور		٨	١٧٩	١٧
٣	صفوان بن قدامه	ثانوي	ذكور		٦	١٧٣	٨
٤	اليتمة	ابتدائي	اناث		١٠	٣٢٨	١٦
٥	اليتمة	متوسط	اناث		٥	١٩٧	١٣
٦	اليتمة	ثانوي	اناث		٣	١٠١	٥
٧	الأولى	تعليم كبيرات	اناث		٣	٢٣	٣

خدمات الصحة

الوحدات الصحية	الاسم	عدد الاسرة
مركز رعاية صحية اولية	اليتمة	-
اسعاف وهلال احمر	اليتمة	-

خدمات عامة

مركز اداري - شرطة - خدمات مصرفية - خدمة بلدية - خدمة بريد - هاتف
--

النقيعاء

البعد عن المركز ٢٠ كم - الاتجاه شرق - نوع الطريق إسفلت ١٢ كم - سهل ٨ كم
اقرب مدينة أو قرية بها صحة اليتمة البعد ٢٠ كم

خدمات التعليم

مستسل	اسم المدرسة	نوع التعليم	الجنس		عدد		
			ذكور	اناث	الفصول	الطلبة	معلمين معلمات
١	قتيبة بن مسلم	ابتدائي	ذكور		٦	٤٦	٧
٢	النقيعاء	ابتدائي	اناث		٤	٣٩	٦

خدمات عامة

خدمة بلدية - خدمة بريد

فرشة الشامي

البعد عن المركز ٣٦ كم - الاتجاه غرب - نوع الطريق إسفلت ١٨ كم - سهل ١٨ كم
اقرب مدينة أو قرية بها صحة الفقير البعد ٣٦ كم

خدمات التعليم

معلمين	عدد		الجنس		نوع التعليم	اسم المدرسة	مسلسل
	معلمات	الطلبة	الفصول	ذكور			
١١	٧٩	٦	ذكور		ابتدائي	فرشة الشامي	١
٦	٤٩	٣	ذكور		متوسط	عبدالحميد الكاتب	٢
٨	٧٢	٦	اناث		ابتدائي	فرشة الشامي	٣
٥	٢٤	٣	اناث		متوسط	الأولى بفرشة الشامي	٤

خدمات عامة

خدمة بريد

الملحة

البعد عن المركز ٢٥ كم - الاتجاه شمال غرب - نوع الطريق إسفلت ٢١ كم - سهل ٤ كم
اقرب مدينة أو قرية بها صحة اليتمة البعد ٢٥ كم

خدمات التعليم

معلمين	عدد		الجنس		نوع التعليم	اسم المدرسة	مسلسل
	معلمات	الطلبة	الفصول	ذكور			
١١	٦٠	٦	ذكور		ابتدائي	شداد بن أوس	١
٦	٦٢	٣	ذكور		متوسط	سعيد بن أوس	٢
٦	٦١	٦	اناث		ابتدائي	الملحة	٣
٧	٥٨	٣	اناث		متوسط	الأولى بالملحة	٤

خدمات عامة

خدمة بلدية - خدمة بريد - هاتف

دوارة خلص

البعد عن المركز ٣٥ كم - الاتجاه شمال غرب - نوع الطريق إسفلت ٢١ كم - سهل ١٤ كم
اقرب مدينة أو قرية بها صحة اليتمة البعد ٣٥ كم

خدمات التعليم

معلمين	عدد		الجنس		نوع التعليم	اسم المدرسة	مسلسل
	معلمات	الطلبة	الفصول	ذكور			
٥	١٨	٦	ذكور		ابتدائي	الاصمعي	١
٤	٢٨	٤	اناث		ابتدائي	خلص التراجمة	٢

خدمات عامة

خدمة بريد - هاتف

مركز الاكل

الاكل

البعد عن الامارة ١٥٥ كم - الاتجاه جنوب غرب - نوع الطريق إسفلت

خدمات التعليم

معلمين	عدد		الجنس		نوع التعليم	اسم المدرسة	مسلسل
	معلمات	الطلبة	الفصول	ذكور			
١٣	١٥٥	٧	ذكور		ابتدائي	بلال بن رباح	١
٥	٧٩	٣	ذكور		متوسط	الاكل الحديبية	٢

تابع خدمات التعليم

مستسل	اسم المدرسة	نوع التعليم	الجنس		عدد	
			ذكور	اناث	الفصول	الطلبة
٣	الاكل	ثانوي	ذكور	٣	٤٤	٩
٤	بلال بن رباح	تعليم كبار	ذكور	١	١٣	٠
٥	الاكل	ابتدائي	اناث	٦	١٢٣	٩
٦	الاكل	متوسط	اناث	٣	٣٢	٦
٧	الاكل	تعليم كبيرات	اناث	٢	١١	٢

خدمات الصحة

الوحدات الصحية	الاسم	عدد الاسرة
مركز رعاية صحية اولية	الاكل	-
اسعاف وهلال احمر	الاكل	-

خدمات عامة

مركز اداري - مكتب بريد - خدمة بلدية - بث تلفزيوني

الجرنافة

البعد عن المركز ١٧ كم - الاتجاه جنوب - نوع الطريق إسفلت
اقرب مدينة أو قرية بها صحة الاكل البعد ١٧ كم

خدمات التعليم

مستسل	اسم المدرسة	نوع التعليم	الجنس		عدد	
			ذكور	اناث	الفصول	الطلبة
١	اليرموك	ابتدائي	ذكور	٦	٥٢	٧
٢	الجرنافة	ابتدائي	اناث	٤	٣٩	٥
٣	الجرنافة	تعليم كبيرات	اناث	١	٧	٠

خدمات عامة

خدمة بلدية - خدمة بريد - بث تلفزيوني

مركز ابو ضباع

ابو ضباع

البعد عن الامارة ١٨٥ كم - الاتجاه جنوب غرب - نوع الطريق إسفلت ١٧٧ كم - سهل ٨ كم

خدمات التعليم

مستسل	اسم المدرسة	نوع التعليم	الجنس		عدد	
			ذكور	اناث	الفصول	الطلبة
١	فضاله بن عمير	ابتدائي	ذكور	١٠	١٩١	١٧
٢	ابو ضباع الكسائي	ابتدائي تحفيظ قرآن	ذكور	٤	١٧	٦
٣	ابن كثير	متوسط	ذكور	٤	١٣١	١٢
٤	الطفيل بن النعمان	ثانوي	ذكور	٤	١٢٥	٩
٥	عبدالله بن عامر	متوسط تحفيظ قرآن	ذكور	٣	١٢	٥
٦	ابو ضباع	ابتدائي	اناث	٧	١٥٨	١١
٧	ابو ضباع	ابتدائي تحفيظ قرآن	اناث	١	٧	١
٨	ابو ضباع (الاولى)	متوسط	اناث	٣	٩٠	٧
٩	ابو ضباع	ثانوي	اناث	٦	٩٨	٦

خدمات الصحة

الوحدات الصحية	الاسم	عدد الاسرة
مركز رعاية صحية اولية	ابو ضباع	-

خدمات عامة

مركز اداري - مركز هيئة - مياه عامة - خدمة بلدية - خدمة بريد - مكتب برق
--

السدة

البعد عن المركز ٢٥ كم - الاتجاه شرق - نوع الطريق وعر
اقرب مدينة أو قرية بها صحة ابو ضباع البعد ٢٥ كم

خدمات التعليم

معلمين	عدد		الجنس		نوع التعليم	اسم المدرسة	مسلسل
	معلمين	الطلبة	الفصول	ذكور			
٤	١٦	٤	ذكور	اناث	ابتدائي	عبدالرحمن بن عباس	١
٣	١٥	٢	اناث	اناث	ابتدائي	السدة	٢

خدمات عامة

خدمة بلدية

ام العيال

البعد عن المركز ٧ كم - الاتجاه شمال - نوع الطريق سهل

خدمات التعليم

معلمين	عدد		الجنس		نوع التعليم	اسم المدرسة	مسلسل
	معلمين	الطلبة	الفصول	ذكور			
٩	٦٢	٦	ذكور	اناث	ابتدائي	ام العيال	١
٨	٥٣	٦	اناث	اناث	ابتدائي	ام العيال	٢
٦	٣٧	٢	اناث	اناث	متوسط	ام العيال	٣
٥	٢٧	٣	اناث	اناث	ثانوي	ام العيال	٤

خدمات الصحة

عدد الاسرة	الاسم	الوحدات الصحية
-	ام العيال	مركز رعاية صحية اولية

خدمات عامة

مياه عامة - خدمة بلدية - خدمة بريد

المضيق

البعد عن المركز ١٧ كم - الاتجاه شمال - نوع الطريق إسفلت ١٠ كم - سهل ٧ كم

خدمات التعليم

معلمين	عدد		الجنس		نوع التعليم	اسم المدرسة	مسلسل
	معلمين	الطلبة	الفصول	ذكور			
١٠	٤٨	٦	ذكور	اناث	ابتدائي	المضيق	١
٧	٥٥	٣	ذكور	اناث	متوسط	البحثري	٢
٠	٧	١	ذكور	اناث	تعليم كبار	المضيق	٣
٨	٤٢	٦	اناث	اناث	ابتدائي	المضيق	٤
١	١٩	١	اناث	اناث	تعليم كبيرات	المضيق	٥

خدمات الصحة

عدد الاسرة	الاسم	الوحدات الصحية
-	المضيق	مركز رعاية صحية اولية

خدمات عامة

مكتب بريد - خدمة بلدية

الملييح

مركز الملييح

البعد عن الامارة ٦٥ كم - الاتجاه شمال غرب - نوع الطريق إسفلت

خدمات التعليم

معلمين	عدد		الجنس		نوع التعليم	اسم المدرسة	مسلسل
	معلمين	الطلبة	الفصول	ذكور			
١٣	١٥٢	٨	ذكور	اناث	ابتدائي	الأمام البخاري	١

تابع خدمات التعليم

مستسل	اسم المدرسة	نوع التعليم	الجنس		عدد	
			ذكور	اناث	الفصول	الطلبة
٢	الأمام بن سيرين	متوسط	ذكور	٦	١٤٢	١٣
٣	الملك سعود	ثانوي	ذكور	٥	١٢٥	٨
٤	الملييح	ابتدائي	اناث	٦	١٠٥	٩
٥	الملييح	متوسط	اناث	٣	٦٩	٨
٦	الملييح	ثانوي	اناث	٣	٧٧	٨

خدمات الصحة

الوحدات الصحية	الاسم	عدد الاسرة
مركز رعاية صحية اولية	الملييح	-

خدمات عامة

مركز اداري - دفاع مدني - شرطة - كهرباء عامة - خدمة بلدية - خدمة بريد - هاتف - بث تلفزيوني

الجغدور

البعد عن المركز ٥ كم - الاتجاه شمال شرق - نوع الطريق سهل
اقرب مدينة أو قرية بها صحة الملييح البعد ٥ كم

خدمات التعليم

مستسل	اسم المدرسة	نوع التعليم	الجنس		عدد	
			ذكور	اناث	الفصول	الطلبة
١	الاسيوطي	ابتدائي	ذكور	٦	٥٦	٧
٢	الجغدور والرغيبات	ابتدائي	اناث	٦	٥١	٩

خدمات عامة

كهرباء عامة - خدمة بلدية - خدمة بريد - بث تلفزيوني
--

العصليب

البعد عن المركز ٦ كم - الاتجاه جنوب - نوع الطريق إسفلت
اقرب مدينة أو قرية بها تعليم الملييح البعد ٦ كم - اقرب مدينة أو قرية بها صحة الملييح البعد ٦ كم

خدمات عامة

كهرباء عامة - هاتف

مشيط (قرية الجفافيل والشوافع)

البعد عن المركز ٨ كم - الاتجاه جنوب - نوع الطريق إسفلت
اقرب مدينة أو قرية بها تعليم الملييح البعد ٨ كم - اقرب مدينة أو قرية بها صحة الملييح البعد ٨ كم

خدمات عامة

كهرباء عامة - هاتف

ابو رويظه (قرية الجراجره وابن سودان)

البعد عن المركز ١٠ كم - الاتجاه جنوب - نوع الطريق إسفلت
اقرب مدينة أو قرية بها تعليم الملييح البعد ١٠ كم - اقرب مدينة أو قرية بها صحة الملييح البعد ١٠ كم

خدمات عامة

كهرباء عامه - هاتف

مركز المندسه

المندسه

البعد عن الامارة ٣٠ كم - الاتجاه شمال غرب - نوع الطريق إسفلت

خدمات التعليم

معلمين	عدد		الجنس		نوع التعليم	اسم المدرسة	مسلسل
	الطلبة	الفصول	ذكور	اناث			
٩	١٠٥	٦	ذكور		ابتدائي	سليمان بن يسار	١
٧	٣٤	٣	ذكور		متوسط	أبو عبيدة عامر بن الجراح	٢
٨	٦٣	٦	اناث		ابتدائي	الأولى بالمندسه	٣
٩	٢٩	٣	اناث		متوسط	المندسه	٤
٢	١٣	٢	اناث		تعليم كبيرات	المندسه	٥

خدمات الصحة

عدد الاسرة	الاسم	الوحدات الصحية
-	المندسه	مركز رعاية صحية أولية

خدمات عامة

مركز اداري - كهرباء عامه - خدمة بلديه - خدمة بريد - هاتف - بث تلفزيوني
--

الغزير

البعد عن المركز ٥ كم - الاتجاه جنوب غرب - نوع الطريق إسفلت

اقرب مدينة أو قرية بها تعليم المندسه البعد ٥ كم - اقرب مدينة أو قرية بها صحة المندسه البعد ٥ كم

خدمات عامة

كهرباء عامه - خدمة بلديه - هاتف - بث تلفزيوني

الحفيره

البعد عن المركز ١٠ كم - الاتجاه جنوب - نوع الطريق إسفلت

اقرب مدينة أو قرية بها تعليم المندسه البعد ١٠ كم - اقرب مدينة أو قرية بها صحة المندسه ١٠ كم

خدمات عامة

جوازات - كهرباء عامه - خدمة بلدية - بث تلفزيوني

مركز شجوى

شجوى

البعد عن الامارة ١٠٠ كم - الاتجاه شمال - نوع الطريق إسفلت

خدمات التعليم

معلمين	عدد		الجنس		نوع التعليم	اسم المدرسة	مسلسل
	الطلبة	الفصول	ذكور	اناث			
٨	١١٧	٦	ذكور		ابتدائي	شجوى	١
٩	٨٧	٣	ذكور		متوسط	طارق بن زياد	٢
٢	٣٣	١	ذكور		ثانوي	سعيد بن عامر القرشي	٣
٠	١٣	١	ذكور		تعليم كبار	شجوى	٤
٨	١١٤	٦	اناث		ابتدائي	شجوى	٥
٨	٤٩	٣	اناث		متوسط	شجوى	٦

خدمات الصحة

عدد الاسرة	الاسم	الوحدات الصحية
-	شجوى	مركز رعاية صحية أولية

خدمات عامة

مركز اداري - شرطة - خدمة بلديه - خدمة بريد - هاتف

البوير

البعد عن المركز ١٥ كم - الاتجاه جنوب - نوع الطريق إسفلت
اقرب مدينة أو قرية بها صحة شجوى البعد ١٥ كم

خدمات التعليم

معلمين معلمات	عدد		الجنس		نوع التعليم	اسم المدرسة	مسلسل
	الطلبة	الفصول	ذكور	اناث			
٧	٥٧	٦	ذكور	اناث	ابتدائي	البوير	١

خدمات عامة

خدمة بلدية - هاتف - خدمة بريد

مركز الفريش

البعد عن الامارة ٥١ كم - الاتجاه غرب - نوع الطريق إسفلت

خدمات التعليم

معلمين معلمات	عدد		الجنس		نوع التعليم	اسم المدرسة	مسلسل
	الطلبة	الفصول	ذكور	اناث			
٢٠	٢٧٣	١٤	ذكور	اناث	ابتدائي	الفريش	١
١٥	٢٣٤	٨	ذكور	اناث	متوسط	الامام الشعبي	٢
١٠	١٢٩	٥	ذكور	اناث	ثانوي	النايغ الجعدي	٣
١٠	١٨٥	٧	اناث	اناث	ابتدائي	الفريش	٤
٩	١٧٥	٦	اناث	اناث	ابتدائي	الثانيه بالفريش	٥
١١	١٩٣	٦	اناث	اناث	متوسط	الفريش الأولى	٦
١٢	١٤٦	٦	اناث	اناث	ثانوي	الفريش	٧
٢	٤٣	٢	اناث	اناث	تعليم كبيرات	الأولى بالفريش	٨

خدمات الصحة

عدد الاسرة	الاسم	الوحدات الصحية
-	الفريش	مركز رعاية صحية أولية

خدمات عامة

مركز اداري - شرطة - كهرباء عامه - مكتب بريد - خدمة بلدية - مكتب برق - هاتف
--

الجفر

البعد عن المركز ٢٧ كم - الاتجاه شمال - نوع الطريق إسفلت

خدمات التعليم

معلمين معلمات	عدد		الجنس		نوع التعليم	اسم المدرسة	مسلسل
	الطلبة	الفصول	ذكور	اناث			
١١	١٦٤	٦	ذكور	اناث	ابتدائي	مصعب بن عمير	١
٨	١٠٢	٣	ذكور	اناث	متوسط	حبيب بن عدي	٢
٦	٩٣	٣	ذكور	اناث	ثانوي	الوليد بن عبد الملك	٣
٩	١١٢	٦	اناث	اناث	ابتدائي	الجفر	٤
٦	٦٤	٣	اناث	اناث	متوسط	الجفر	٥
٩	٤٧	٣	اناث	اناث	ثانوي	الجفر	٦

خدمات الصحة

عدد الاسرة	الاسم	الوحدات الصحية
-	الجفر	مركز رعاية صحية أولية

خدمات عامة

كهرباء - خدمة بلدية - خدمة بريد - هاتف
--

الغريض

البعد عن المركز ٢٠ كم - الاتجاه جنوب - نوع الطريق سهل
اقرب مدينة أو قرية بها صحة الفريش البعد ٢٠ كم

خدمات التعليم

مستسلسل	اسم المدرسة	نوع التعليم	الجنس		عدد		
			ذكور	اناث	معلمين	الطلبة	الفصول
١	الغريض	ابتدائي	اناث	اناث	٨	٤٦	٥

خدمات عامة

كهرباء عامه

الحزرة

البعد عن المركز ١٢ كم - الاتجاه جنوب - نوع الطريق سهل
اقرب مدينة أو قرية بها صحة الفريش البعد ١٢ كم

خدمات التعليم

مستسلسل	اسم المدرسة	نوع التعليم	الجنس		عدد		
			ذكور	اناث	معلمين	الطلبة	الفصول
١	الامام النووي	ابتدائي	ذكور	ذكور	٩	٥٤	٦

خدمات عامة

خدمة بريد - هاتف

المضيبيعه

البعد عن المركز ١٦ كم - الاتجاه غرب - نوع الطريق أسفلت ١٣ كم - سهل ٣ كم
اقرب مدينة أو قرية بها تعليم العويقل (صماغ) البعد ٢ كم - اقرب مدينة أو قرية بها صحة الفريش البعد ١٦ كم

خدمات عامة

كهرباء عامه - هاتف

العويقل (صماغ)

البعد عن المركز ١٤ كم - الاتجاه غرب - نوع الطريق أسفلت ١١ كم - سهل ٣ كم
اقرب مدينة أو قرية بها صحة الفريش البعد ١٤ كم

خدمات التعليم

مستسلسل	اسم المدرسة	نوع التعليم	الجنس		عدد		
			ذكور	اناث	معلمين	الطلبة	الفصول
١	عبد الله بن المبارك	ابتدائي	ذكور	ذكور	٨	٤١	٦

خدمات عامة

كهرباء عامه - خدمة بريد - هاتف

مزارع وادي ملل (الشمالي)

البعد عن المركز ٢٠ كم - الاتجاه شرق - نوع الطريق أسفلت ١٠ كم - سهل ١٠ كم
اقرب مدينة أو قرية بها صحة الفريش البعد ٢٠ كم

خدمات التعليم

مستسلسل	اسم المدرسة	نوع التعليم	الجنس		عدد		
			ذكور	اناث	معلمين	الطلبة	الفصول
١	نفيح بن الحارث	ابتدائي	ذكور	ذكور	٩	٥٤	٦

خدمات عامة

كهرباء عامه

مركز أبار الماشي

أبار الماشي

البعد عن الامارة ٣٢ كم - الاتجاه جنوب - نوع الطريق إسفلت

خدمات التعليم

مستسجل	اسم المدرسة	نوع التعليم	الجنس			عدد	
			ذكور	اناث	الفصول	الطلبة	معلمين
١	أبار الماشي	ابتدائي	ذكور		١١	٢٢٩	١٦
٢	عقبة بن نافع	متوسط	ذكور		٤	١١٠	٩
٣	انس بن مالك	ثانوي	ذكور		٣	٧٤	٦
٤	أبار الماشي الليلية	تعليم كبار	ذكور		١	١٥	٠
٥	أبار الماشي	ابتدائي	اناث		٩	٢٢٤	١٣
٦	أبار الماشي	متوسط	اناث		٥	١٣٢	٩
٧	أبار الماشي	ثانوي	اناث		٤	٦٦	٨
٨	أبار الماشي	تعليم كبيرات	اناث		٣	٤٥	٣

خدمات الصحة

الوحدات الصحية	الاسم	عدد الاسرة
مركز رعاية صحية أولية	ابيار الماشي	-

خدمات عامة

مركز اداري - كهرباء عامه - خدمة بلديه - خدمة بريد - هاتف - بث تلفزيوني
--

الشلايل

البعد عن المركز ٥٠ كم - الاتجاه جنوب - نوع الطريق إسفلت ٣٥ كم - سهل ١٥ كم

خدمات التعليم

مستسجل	اسم المدرسة	نوع التعليم	الجنس			عدد	
			ذكور	اناث	الفصول	الطلبة	معلمين
١	عمرو بن حزم	ابتدائي	ذكور		٩	١٧١	١٣
٢	عمرو بن ميمون	متوسط	ذكور		٤	٨٥	٧
٣	الشلايل	ابتدائي	اناث		٦	١٠٧	٩

خدمات الصحة

الوحدات الصحية	الاسم	عدد الاسرة
مركز رعاية صحية أولية	ريـم	-

خدمات عامة

خدمة بلديه - خدمة بريد - هاتف

الراغية

البعد عن المركز ٣٠ كم - الاتجاه جنوب غرب - نوع الطريق إسفلت

اقرب مدينة أو قرية بها صحة الشلايل البعد ١٥ كم

خدمات التعليم

مستسجل	اسم المدرسة	نوع التعليم	الجنس			عدد	
			ذكور	اناث	الفصول	الطلبة	معلمين
١	جابر بن حيان	ابتدائي	ذكور		٦	٩١	٩
٢	المغيرة بن شعبة	متوسط	ذكور		٣	٧٠	١١
٣	ابو سلمه المخزومي	ثانوي	ذكور		٧	٢٠٣	١٢

خدمات عامة

خدمة بلدية - خدمة بريد - هاتف

الدوداء (تناضب)

البعد عن المركز ٤٠ كم - الاتجاه جنوب غرب - نوع الطريق إسفلت ٣٠ كم - سهل ١٠ كم
اقرب مدينة او قرية بها صحة الشلايل البعد ٢٥ كم

خدمات التعليم

مستسل	اسم المدرسة	نوع التعليم	الجنس		عدد		
			ذكور	اناث	الفصول	الطلبة	معلمين
١	دومة الجندل	ابتدائي	٦	٦	٦	٤٧	٨
٢	الدوداء	ابتدائي	٦	٦	٦	٦٥	٨

خدمات عامة

خدمة بريد - هاتف

وادي حصنة

البعد عن المركز ٤٥ كم - الاتجاه جنوب غرب - نوع الطريق إسفلت ٣٥ كم - سهل ١٠ كم
اقرب مدينة او قرية بها صحة الشلايل البعد ٢ كم

خدمات التعليم

مستسل	اسم المدرسة	نوع التعليم	الجنس		عدد		
			ذكور	اناث	الفصول	الطلبة	معلمين
١	ريم	ابتدائي	٦	٦	٦	٧٥	٨
٢	ريم الأولى	متوسط	٣	٣	٣	١٠٧	٦

خدمات عامة

خدمة بلدية - خدمة بريد

الناصبية

البعد عن المركز ٥٠ كم - الاتجاه جنوب - نوع الطريق إسفلت ٣٠ كم - سهل ٢٠ كم
اقرب مدينة أو قرية بها صحة اليتمة البعد ٢٥ كم

خدمات التعليم

مستسل	اسم المدرسة	نوع التعليم	الجنس		عدد		
			ذكور	اناث	الفصول	الطلبة	معلمين
١	ابن عبد القاهر جرحاني	ابتدائي	٦	٦	٦	٧٦	٨
٢	عبد الرحمن بن خالد	متوسط	٣	٣	٣	٣٧	٦
٣	ابن عبد القاهر الجرحاني	تعليم كبار	١	١	١	١٨	٠
٤	اللتامة	ابتدائي	٦	٦	٦	٦٢	٩
٥	الأولى باللتامة	تعليم كبيرات	٢	٢	٢	٢٧	١

خدمات عامة

خدمة بريد - هاتف

العشيره

البعد عن المركز ٢٩ كم - الاتجاه جنوب شرق - نوع الطريق إسفلت
اقرب مدينة أو قرية بها صحة ابار المشاي البعد ٢٩ كم

خدمات التعليم

مستسل	اسم المدرسة	نوع التعليم	الجنس		عدد		
			ذكور	اناث	الفصول	الطلبة	معلمين
١	ثابت بن قيس الانصاري	ابتدائي	٦	٦	٦	٩٩	٩
٢	كثير بن عباس	متوسط	٣	٣	٣	٤٥	٧
٣	الأولى بالعشيره	ابتدائي	٦	٦	٦	٩٦	١١

خدمات عامة

خدمة بلدية - خدمة بريد - هاتف - بث تلفزيوني

الغزلان

البعد عن المركز ٣٠ كم - الاتجاه جنوب غرب - نوع الطريق إسفلت
اقرب مدينة او قرية بها صحة أبار الماشي البعد ٣٠ كم

خدمات التعليم

معلمين	عدد		الجنس		نوع التعليم	اسم المدرسة	مسلسل
	معلمين	الطلبة	الفصول	ذكور			
٨	٧٥	٦	ذكور		ابتدائي	أبو فراس الحمداني	١
٧	٤٢	٣	ذكور	ذكور	متوسط	بلاط الشهداء	٢

خدمات عامة

خدمة بلدية - خدمة بريد

بئر الغائر

البعد عن المركز ٧٥ كم - الاتجاه جنوب غرب - نوع الطريق سهل
اقرب مدينة او قرية بها صحة الشلايل البعد ٢٥ كم

خدمات التعليم

معلمين	عدد		الجنس		نوع التعليم	اسم المدرسة	مسلسل
	معلمين	الطلبة	الفصول	ذكور			
٦	٥٣	٤	ذكور		ابتدائي	النضير بن حارث (القرشي)	١
٩	٩٧	٦	اناث	اناث	ابتدائي	شفاريم	٢

خدمات عامة

خدمة بريد

مركز الفقره

الفقره

البعد عن الامارة ٨٠ كم - الاتجاه غرب - نوع الطريق إسفلت
اقرب مدينة أو قرية بها تعليم الفريش البعد ٥٠ كم - اقرب مدينة أو قرية بها صحة الفريش البعد ٥٠ كم

خدمات عامة

مركز اداري - فرع زراعي

مركز الهندية

الهندية

البعد عن الامارة ١١٠ كم - الاتجاه جنوب - نوع الطريق إسفلت

خدمات التعليم

معلمين	عدد		الجنس		نوع التعليم	اسم المدرسة	مسلسل
	معلمين	الطلبة	الفصول	ذكور			
١٥	١٩١	١٠	ذكور		ابتدائي	أبو موسى الأشعري	١
٧	٨٤	٣	ذكور		متوسط	الهندية (الطبري)	٢
٨	٦٩	٣	ذكور		ثانوي	سعد بن النعمان	٣
٩	١٦٩	٦	اناث		ابتدائي	الهندية	٤
٧	٧٨	٣	اناث		متوسط	الهندية	٥
٥	٥٣	٣	اناث		ثانوي	الهندية	٦

خدمات الصحة

عدد الاسرة	الاسم	الوحدات الصحية
-	الهندية	مركز رعاية صحية أولية

خدمات عامة

مركز اداري - خدمة بلديه - خدمة بريد

مركز الصويدة

الصويدة

البعد عن الامارة ٦٠ كم - الاتجاه شرق - نوع الطريق إسفلت

خدمات التعليم

معلمين	عدد		الجنس		نوع التعليم	اسم المدرسة	مسلسل
	الطلبة	الفصول	ذكور	اناث			
١٩	٣٣٢	١٢	ذكور	اناث	ابتدائي	الصويدة	١
١٥	١٢٨	٦	ذكور	اناث	متوسط	زيد بن ثابت الضحاك	٢
١٠	١٤٤	٥	ذكور	اناث	ثانوي	الغزالي	٣
١٠	١٧٠	٦	اناث	اناث	ابتدائي	الصويدة الأولى	٤
٩	١٠٧	٦	اناث	اناث	ابتدائي	الثانية بالصويدة	٥
٣	٢١	٢	اناث	اناث	ابتدائي	الظهيرية	٦
٨	١٠٣	٣	اناث	اناث	متوسط	الصويدة	٧
٦	١٢٨	٥	اناث	اناث	ثانوي	الصويدة	٨
٥	١٠	٤	اناث	اناث	تعليم كبيرات	الصويدة	٩
١	١٣	٢	اناث	اناث	تعليم كبيرات	الظهيرية	١٠

خدمات الصحة

عدد الاسرة	الاسم	الوحدات الصحية
-	الصويدة	مركز رعاية صحية أولية
-	فرع الجمعية بالصويدة	اسعاف وهلال أحمر

خدمات عامة

مركز اداري - جوازات - شرطة - كهرباء عامه - مكتب بريد - خدمة بلدية - هاتف
--

المريـر

البعد عن المركز ٧٠ كم - الاتجاه جنوب - نوع الطريق وعمر

اقرب مدينة او قرية بها صحة حزره البعد ٣٠ كم

خدمات التعليم

معلمين	عدد		الجنس		نوع التعليم	اسم المدرسة	مسلسل
	الطلبة	الفصول	ذكور	اناث			
٥	١٨	٥	ذكور	اناث	ابتدائي	نور الدين الزنكي	١

خدمات عامة

خدمة بلدية - خدمة بريد

مزارع الحار

البعد عن المركز ٤٢ كم - الاتجاه جنوب غرب - نوع الطريق وعمر

اقرب مدينة أو قرية بها صحة الصويدة البعد ٤٥ كم

خدمات التعليم

معلمين	عدد		الجنس		نوع التعليم	اسم المدرسة	مسلسل
	الطلبة	الفصول	ذكور	اناث			
٥	٣١	٦	ذكور	اناث	ابتدائي	حذيفه بن اليمان	١

خدمات عامة

خدمة بلدية - خدمة بريد - بث تلفزيوني

العثية

البعد عن المركز ٤٥ كم - الاتجاه جنوب - نوع الطريق وعر
اقرب مدينة أو قرية بها صحة الصويدة البعد ٥٠ كم

خدمات التعليم

معلمين	عدد		الجنس		نوع التعليم	اسم المدرسة	مسلسل
	معلمات	الطلبة	الفصول	ذكور اناث			
٧	٣٩	٦	ذكور	ابتدائي	العثية	١	
٨	٣٢	٣	ذكور	متوسط	خلاد بن عمرو الجموح	٢	
٤	٢٥	٤	اناث	ابتدائي	العثية	٣	

خدمات عامة

خدمة بلدية - خدمة بريد - هاتف

مزارع الرصيعة

البعد عن المركز ٤٠ كم - الاتجاه شمال غرب - نوع الطريق وعر
اقرب مدينة أو قرية بها صحة الصويدة البعد ٥٠ كم

خدمات التعليم

معلمين	عدد		الجنس		نوع التعليم	اسم المدرسة	مسلسل
	معلمات	الطلبة	الفصول	ذكور اناث			
٩	٤٢	٦	ذكور	ابتدائي	ابن المقفع	١	
٦	٢٢	٣	ذكور	متوسط	الرصيعة	٢	
٧	٣٠	٦	اناث	ابتدائي	الرصيعة والخضراء	٣	

خدمات عامة

خدمة بلدية - خدمة بريد - بث تلفزيوني

الردايا

البعد عن المركز ٣٠ كم - الاتجاه غرب - نوع الطريق أسفلت
اقرب مدينة أو قرية بها صحة الصويدة البعد ٣٢ كم

خدمات التعليم

معلمين	عدد		الجنس		نوع التعليم	اسم المدرسة	مسلسل
	معلمات	الطلبة	الفصول	ذكور اناث			
١٠	١٢٩	٦	ذكور	ابتدائي	حارث بن عمير	١	
٦	٨١	٣	ذكور	متوسط	قطبة بن عامر	٢	
١١	١٤٢	٨	اناث	ابتدائي	الأولى بالردايا	٣	
٤	٤٧	٤	اناث	تعليم كبيرات	الأولى بالردايا	٤	

خدمات عامة

كهرباء عامه - خدمة بلدية - خدمة بريد - هاتف - بث تلفزيوني

مزارع وادي الدثير

البعد عن المركز ٤٥ كم - الاتجاه شمال - نوع الطريق أسفلت
اقرب مدينة أو قرية بها صحة الصويدة البعد ٢٢ كم

خدمات التعليم

معلمين	عدد		الجنس		نوع التعليم	اسم المدرسة	مسلسل
	معلمات	الطلبة	الفصول	ذكور اناث			
١٠	٧٤	٦	ذكور	ابتدائي	دثير	١	
٦	٤٨	٣	ذكور	متوسط	معاذ بن عفراء	٢	
٧	٥٧	٦	اناث	ابتدائي	دثير	٣	

تابع خدمات التعليم

معلمين معلمات	عدد		الجنس		نوع التعليم	اسم المدرسة	مسلسل
	الطلبة	الفصول	ذكور	اناث			
٦	٢٠	٣	ذكور	اناث	متوسط تعليم كبيرات	دثير الأولى دثير	٤
٢	٤	٢	اناث	اناث			٥

خدمات عامة

كهرباء عامه - خدمة بلديه - خدمة بريد - هاتف

الشقرة

البعد عن المركز ١٥ كم - الاتجاه شرق - نوع الطريق إسفلت

خدمات التعليم

معلمين معلمات	عدد		الجنس		نوع التعليم	اسم المدرسة	مسلسل
	الطلبة	الفصول	ذكور	اناث			
٩	١٢٨	٦	ذكور	اناث	ابتدائي متوسط	طريف بن مالك كعب بن زيد الانصاري	١
٦	٥٣	٣	ذكور	اناث			٢
٨	١٢٣	٦	اناث	اناث	ابتدائي متوسط	الشقرة الشقرة	٣
٦	٦٥	٣	اناث	اناث			٤
١	٢٥	١	اناث	اناث	تعليم كبيرات	الأولى بالشقرة	٥

خدمات الصحة

عدد الاسرة	الاسم	الوحدات الصحية
-	الشقره	مركز رعاية صحية أولية

خدمات عامة

كهرباء عامه - خدمة بلديه - خدمة بريد - هاتف - بث تلفزيوني

العقيله

البعد عن المركز ١٧ كم - الاتجاه شمال شرق - نوع الطريق سهل

اقرب مدينة أو قرية بها صحة الصويدة البعد ٢٦ كم

خدمات التعليم

معلمين معلمات	عدد		الجنس		نوع التعليم	اسم المدرسة	مسلسل
	الطلبة	الفصول	ذكور	اناث			
٨	٣٢	٦	ذكور	اناث	ابتدائي ابتدائي	سالم بن عمير عقلية عياض	١
٣	٢٠	٤	اناث	اناث			٢

خدمات عامة

كهرباء عامه - خدمة بلديه - خدمة بريد - بث تلفزيوني
--

خلاصة عامة عن الخدمات في مركز المحافظة (ينبع البحر)

البعد عن الامارة ٢٥٠ كم - الاتجاه جنوب غرب - نوع الطريق إسفلت

خدمات التعليم الحكومي

إناث				نوع التعليم	ذكور			
عدد					عدد			
المعلمات	الطالبات	الفصول	المدارس		المعلمين	الطلاب	الفصول	المدارس
٨٧	٩٦١	٣٧	٨	رياض أطفال	-	-	-	-
٣٦٤	٥٥٤٣	٢٣٥	١٩	ابتدائي	٤٢٢	٥٩٦١	٢٥٨	٢١
١٦٦	٢٦٢١	٨٥	٩	متوسط	٢٠١	٢٥٦١	٩٩	١١
١٤١	٢٠٣٣	٦١	٦	ثانوي	١٣٤	٢٠٧٥	٦٥	٤
٢٤	٣٠٩	١٥	٢	ابتدائي تحفيظ قرآن	١١	١٧٤	٦	١
٧	٨٦	٥	١	متوسط تحفيظ قرآن	٩	٦٦	٤	١
-	-	-	-	ثانوي تحفيظ قرآن	٨	٤٩	٣	١
٤٧	٤٤٠	٣٩	١٢	تعليم كبار / كبييرات	٠	٥٢	٣	١
-	-	-	-	متوسط ليلي	٠	١٥٣	٥	١
-	-	-	-	ثانوي ليلي	٠	٢٧٥	٧	١
١١	١٠٤	٨	١	مركز التدريب المهني	-	-	-	-
٢	١٢	٢	١	معهد الأمل للصمم	-	-	-	-
٤٢	١٠٩٧	٢٦	١	الكلية المتوسطة	-	-	-	-

خدمات التعليم الأهلي

إناث				نوع التعليم	ذكور			
عدد					عدد			
المعلمات	الطالبات	الفصول	المدارس		المعلمين	الطلاب	الفصول	المدارس
٣٩	٥٠٥	١٩	٤	رياض أطفال	-	-	-	-
٥	٤٧	٤	١	ابتدائي	٢٠	٢٠٤	١١	١

خدمات الصحة

عدد						القطاع
المحاجر الصحية	مراكز الإسعاف	المراكز والمستوصفات	الأطباء	الأسرة	المستشفيات	
١	١	٨	٦٥	١١٩	١	حكومي
-	-	١	-	-	-	أهلي

خدمات عامة

مركز إداري - فرع زراعي - بنك زراعي - مكتب بريد - مكتب برق - هاتف - تليكس - جوازات - مرور - شرطة - دفاع مدني - احوال مدنية - فرع اوقاف - محكمة - كتابة عدل - مركز هيئة - بلدية - كهرباء عامة - مياه عامه - مكتب عمل - مكتبة عامه - إدارة تعليم بنين - إدارة تعليم بنات - ضمان اجتماعي - خدمات مصرفية - وكالة سفر - بث تلفزيوني .

محطة تحلية المياه

البعد عن المحافظة ٤٦ كم - الاتجاه جنوب - نوع الطريق أسفلت

خدمات التعليم

مستل	اسم المدرسة	نوع التعليم	الجنس		
			ذكور	اناث	عدد
معلمين	الطلبة	الفصول	معلمين		
معلمات			معلمات		
١	أحمد بن حنبل	ابتدائي	ذكور	٦	٧٧
٢	اسكان التحلية	ابتدائي	اناث	٦	٧٨
					٨
					١٠

خدمات الصحة

الوحدات الصحية	الاسم	عدد الاسرة
مركز رعاية صحية أولية	محطة التحلية	-

خدمات عامة

مياه عامه - كهرباء عامه - خدمة بريد - هاتف - بث تلفزيوني - توكس

ينبع الصناعية

البعد عن المحافظة ٢٠ كم - الاتجاه جنوب - نوع الطريق أسفلت

خدمات التعليم

مستل	اسم المدرسة	نوع التعليم	الجنس		
			ذكور	اناث	عدد
معلمين	الطلبة	الفصول	معلمين		
معلمات			معلمات		
١	الفارابي	ابتدائي	ذكور	١٩	٥٣١
٢	الغزالي	ابتدائي	ذكور	٢٤	٧٧٣
٣	البراعم	ابتدائي	ذكور	٢١	٦٢٠
٤	الامام مالك	ابتدائي	ذكور	٢٤	٧٠٠
٥	الامام النووي	ابتدائي	ذكور	٢٢	٥٣٣
٦	الامام نافع	ابتدائي تحفيظ قرآن	ذكور	١٦	٤٣٠
٧	ابن البيطار	متوسط	ذكور	٢٥	٧٦٥
٨	ابن سينا	متوسط	ذكور	٢٤	٦٢٨
٩	ابن سينا	متوسط ليلي	ذكور	٣	١٠٩
١٠	ابن حيان	ثانوي	ذكور	٢٧	٩٦٨
١١	ابن سينا	ثانوي ليلي	ذكور	٥	١٧١
١٢	البراعم	تعليم كبار	ذكور	٢	٢٣
١٣	الامام نافع	متوسط تحفيظ قرآن	ذكور	٣	٨٠
١٤	كلية ينبع الصناعية	تعليم فني صناعي عالي	ذكور	٥٨	١٣٣٣
١٥	الخامسة بالهيئة	ابتدائي	اناث	١٣	٣٣٤
١٦	الرابعة بالهيئة	ابتدائي	اناث	١٩	٦٢٤
١٧	الأولى بالهيئة	ابتدائي	اناث	٢٤	٥٨٥
١٨	الثانية بالهيئة	ابتدائي	اناث	١٨	٥٧٥
١٩	الثالثة بالهيئة	ابتدائي	اناث	١٨	٤٧٩
٢٠	السادسة	ابتدائي	اناث	٢٢	٥٣١
٢١	ينبع الصناعية	ابتدائي تحفيظ قرآن	اناث	٩	٢٥٥
٢٢	ينبع الصناعية الثانية	متوسط	اناث	١٨	٤٩٩
٢٣	ينبع الصناعية الأولى	متوسط	اناث	٢٤	٨٩٩
٢٤	الأولى بالهيئة	ثانوي	اناث	٢٢	٧٧٨
٢٥	الأولى بالهيئة	تعليم كبيرات	اناث	٤	٥٢

خدمات الصحة

الوحدات الصحية	الاسم	عدد الاسرة	الاطباء
مستشفى	المركز الطبي بينبع	٣٤٢	١٣٥
مركز رعاية صحية أولية	حي رضوى ٤ (الشفاء)	-	-
مركز رعاية صحية أولية	حي رضوى ٣	-	-

تابع خدمات الصحة

عدد الأسرة	الإسم	الوحدات الصحية
-	(حي الصواري)	مركز رعاية صحية أولية
-	ميناء الملك فهد	محجر صحي
-	شركة كرستل	مستوصف أهلي
-	مصنع شركة ينبع	مستوصف أهلي
-	شركة أرامكو السعودية	مستوصف أهلي
-	مستوصف الأمل الخاص	مستوصف أهلي
-	مستوصف غسان فرعون	مستوصف أهلي
-	مستوصف الانصاري الطبي	مستوصف أهلي

خدمات عامة

دفاع مدني - مركز هيئة - شرطة - بلدية - خدمات مصرفية - مياه عامه - كهرباء عامه - مكتب بريد - مكتب برق - هاتف - بث تلفزيوني - تليكس - وكالة سفر

مركز العيص

العيص

البعد عن المحافظة ١٥٠ كم - الاتجاه شمال - نوع الطريق أسفلت

خدمات التعليم

مستسلسل	اسم المدرسة	نوع التعليم	الجنس		عدد	
			ذكور	اناث	الصفوف	الطلبة
١	الأمام الترمذي	ابتدائي	ذكور	٦	٩٢	١٠
٢	السعودية	ابتدائي	ذكور	١٢	٢٧٦	١٨
٣	مصادر أبو بصير الزهري	ابتدائي	ذكور	٦	١١٥	٨
٤	القصبة	ابتدائي	ذكور	٦	٤٩	٧
٥	الشيخ محمد عبد	ابتدائي تحفيظ قرآن	ذكور	٢	٢٦	٢
٦	الأمام الطبري	متوسط	ذكور	٦	١٦٥	١٦
٧	المنثي بن حارثه	متوسط	ذكور	٣	٦٩	٨
٨	الأمام الطبري	متوسط ليلي	ذكور	٣	٥٤	٠
٩	السلطان محمود الغزنوي	ثانوي	ذكور	٩	٣٢٧	١٤
١٠	العيص مركز العيص	تعليم كبار	ذكور	١	٩	٠
١١	الأمام الترمذي	تعليم كبار	ذكور	١	١٠	٠
١٢	ابن يعير الزهري الليلي	تعليم كبار	ذكور	١	١٢	٠
١٣	العيص	رياض أطفال	-	٧	١٠٧	٨
١٤	العيص الأولى	ابتدائي	اناث	١١	٢٤٤	١٩
١٥	العيص الثانية	ابتدائي	اناث	٨	١٣٤	١٨
١٦	الثالثة	ابتدائي	اناث	٧	٨٤	١٦
١٧	العيص	ابتدائي تحفيظ قرآن	اناث	٤	٧٦	٥
١٨	العيص	متوسط	اناث	٩	٢٦٤	١٢
١٩	العيص	ثانوي	اناث	٩	٢٧٨	١٢
٢٠	العيص	تعليم كبيرات	اناث	٣	٢٦	٤
٢١	العيص الثانية	تعليم كبيرات	اناث	٢	١٥	٣
٢٢	العيص الثالثة	تعليم كبيرات	اناث	٣	٤٧	٣

خدمات الصحة

عدد الإطباء	عدد الأسرة	الإسم	الوحدات الصحية
١٣	٤٥	العيص	مستشفى
-	-	العيص	مركز رعاية صحية أولية

خدمات عامة

مركز اداري - دفاع مدني - مركز تنمية - مجمع قروي - محكمة - مركز هيئة - فرع أوقاف - شرطة - خدمات مصرفية - كهرباء عامه - مكتب بريد - خدمة بلدية - مكتب برق - هاتف - بث تلفزيوني - تليكس - مندوبية تعليم بنات

وادي هدمه

البعد عن المركز ٣٠ كم - الاتجاه شمال غرب - نوع الطريق وعمر
اقرب مدينة أو قرية بها صحة العيص البعد ٣٠ كم

خدمات التعليم

مستسلسل	اسم المدرسة	نوع التعليم	الجنس		
			ذكور	اناث	عدد
معلمين	الطلبة	الفصول	معلمين	معلمات	
١	هدمه	ابتدائي	٥	٣٧	٦

خدمات عامة

خدمة بريد

القراصه

البعد عن المركز ١٧ كم - الاتجاه شمال شرق - نوع الطريق أسفلت
اقرب مدينة أو قرية بها صحة العيص البعد ١٧ كم

خدمات التعليم

مستسلسل	اسم المدرسة	نوع التعليم	الجنس		
			ذكور	اناث	عدد
معلمين	الطلبة	الفصول	معلمين	معلمات	
١	القراصة	ابتدائي	٦	١١٤	٨
٢	اليرموك	متوسط	٣	٤٧	٨
٣	القراصة	تعليم كبار	٢	١٥	٠
٤	القراصة	ابتدائي	٦	٨٨	٦
٥	القراصة	متوسط	٣	٥٦	٧
٦	القراصة	تعليم كبيرات	٣	١٩	٤

خدمات عامة

كهرباء عامه - خدمة بلدية - خدمة بريد

البديع الرياشي

البعد عن المركز ٣٠ كم - الاتجاه شمال - نوع الطريق أسفلت ١٨ كم - وعمر ١٢ كم
اقرب مدينة أو قرية بها صحة المربع البعد ١٠ كم

خدمات التعليم

مستسلسل	اسم المدرسة	نوع التعليم	الجنس		
			ذكور	اناث	عدد
معلمين	الطلبة	الفصول	معلمين	معلمات	
١	البديع	ابتدائي	٦	٩٦	٨
٢	البديع	متوسط	٣	٤٠	٦
٣	البديع	تعليم كبار	١	١٤	٠
٤	بديع الرياشي	ابتدائي	٦	٧٧	٧
٥	بديع الرياشي	متوسط	٣	٥٨	٤
٦	بديع الرياشي	تعليم كبيرات	٢	١٤	٤

خدمات عامة

كهرباء عامه - خدمة بلدية - خدمة بريد

الفرع

البعد عن المركز ١٢ كم - الاتجاه جنوب غرب - نوع الطريق أسفلت
أقرب مدينة أو قرية بها صحة العيص البعد ١٢ كم

خدمات التعليم

معلمين	عدد		الجنس	نوع التعليم	اسم المدرسة	مسلسل
	معلمين	الطلبة				
٨	١٠٤	٦	ذكور	ابتدائي	الخوارزمي	١
٧	٥٢	٣	ذكور	متوسط	الفرع	٢
٩	٨٣	٦	اناث	ابتدائي	الفرع	٣
٢	٥٧	٣	اناث	متوسط	الأولى بالفرع	٤
٢	١٥	٢	اناث	تعليم كبيرات	الفرع	٥

خدمات عامة

كهرياء عامه - خدمة بلدية - خدمة بريد - بث تلفزيوني
--

المثلث

البعد عن المركز ٤٥ كم - الاتجاه جنوب شرق - نوع الطريق أسفلت
أقرب مدينة أو قرية بها صحة الفقعلي البعد ١٥ كم

خدمات التعليم

معلمين	عدد		الجنس	نوع التعليم	اسم المدرسة	مسلسل
	معلمين	الطلبة				
٨	١٧٥	٦	ذكور	ابتدائي	القادسية	١
١٠	٨٠	٣	ذكور	متوسط	المثلث	٢
٠	٢١	٢	ذكور	تعليم كبار	القادسية	٣
٢	١٨٠	٦	اناث	ابتدائي	المثلث	٤
٦	٩٨	٣	اناث	متوسط	المثلث	٥
٢	١٣	٣	اناث	تعليم كبيرات	المثلث	٦

خدمات عامة

كهرياء عامه - خدمة بلدية - خدمة بريد

مركز ينبع النخل

السويق (ينبع النخل)

البعد عن المحافظة ٥٠ كم - الاتجاه شمال شرق - نوع الطريق أسفلت

خدمات التعليم

معلمين	عدد		الجنس	نوع التعليم	اسم المدرسة	مسلسل
	معلمين	الطلبة				
٧	٥٥	٦	ذكور	ابتدائي	السويق	١
١٤	١٧١	٦	ذكور	متوسط	سعد بن أبي وقاص	٢
٠	٤٦	٢	ذكور	متوسط ليلي	سعد بن أبي وقاص	٣
١١	١٤١	٥	ذكور	ثانوي	الملك سعود	٤
٠	١٨	٢	ذكور	تعليم كبار	السويق	٥
١٥	١٦٦	٩	اناث	ابتدائي	السويق	٦
٦	٤٥	٤	اناث	ابتدائي تحفيظ قرآن	ينبع النخل	٧
١٣	١٣٣	٥	اناث	متوسط	الأولى بالسويق	٨
٢٠	١٩٨	٧	اناث	ثانوي	السويق	٩
٢	٢١	٢	اناث	تعليم كبيرات	السويق	١٠

خدمات الصحة

الوحدات الصحية	الإسم	عدد الأسرة
مركز رعاية صحية أولية	ينبع النخل	-

خدمات عامة

مركز اداري - مركز هيئة - شرطة - كهرباء عامه - خدمة بلدية - خدمة بريد - مكتب برق - هاتف - بث تلفزيوني - تليكس
--

اليسيره

البعد عن المركز ٥ كم - الاتجاه شمال شرق - نوع الطريق إسفلت
اقرب مدينة أو قرية بها تعليم البثنه البعد ١ كم - اقرب مدينة أو قرية بها صحة السوق (ينبع النخل) البعد ٥ كم

خدمات عامة

كهرباء عامه - خدمة بلدية - خدمة بريد - هاتف - بث تلفزيوني

البثنه

البعد عن المركز ٦ كم - الاتجاه شمال شرق - نوع الطريق إسفلت
اقرب مدينة أو قرية بها صحة السوق (ينبع النخل) البعد ٦ كم

خدمات التعليم

مستل	اسم المدرسة	نوع التعليم	الجنس		عدد		
			ذكور	اناث	معلمين	الطلبة	الفصول
١	ابن حزم الاندلسي	ابتدائي	ذكور		٧	٤٩	٦

خدمات عامة

كهرباء عامه - خدمة بلدية - خدمة بريد - هاتف - بث تلفزيوني

خيف حسين

البعد عن المركز ٧ كم - الاتجاه شمال شرق - نوع الطريق أسفلت
اقرب مدينة أو قرية بها صحة السوق (ينبع النخل) البعد ٧ كم

خدمات التعليم

مستل	اسم المدرسة	نوع التعليم	الجنس		عدد		
			ذكور	اناث	معلمين	الطلبة	الفصول
١	عمر المختار	ابتدائي	ذكور		٧	٤٠	٦
٢	خيف حسين	ابتدائي	اناث		٨	٣٠	٦
٣	البثه	ابتدائي	اناث		٦	٤٣	٦
٤	خيف حسين	متوسط	اناث		١	٤١	٢
٥	خيف حسين	تعليم كبيرات	اناث		٢	٩	٢

خدمات عامة

كهرباء عامه - خدمة بلدية - خدمة بريد - هاتف - بث تلفزيوني

مدسوس

البعد عن المركز ٢٠ كم - الاتجاه شرق - نوع الطريق أسفلت
اقرب مدينة أو قرية بها صحة السوق (ينبع النخل) البعد ٢٠ كم

خدمات التعليم

مستل	اسم المدرسة	نوع التعليم	الجنس		عدد		
			ذكور	اناث	معلمين	الطلبة	الفصول
١	مدسوس	ابتدائي		اناث	٨	٥١	٦

تابع خدمات التعليم

معلمين معلمات	عدد		الجنس		نوع التعليم	اسم المدرسة	مسلسل
	الطلبة	الفصول	ذكور	اناث			
١	١٨	١	اناث		تعليم كبيرات	مدسوس	٢

خدمات عامة

كهرباء عامه - خدمة بلدية - خدمة بريد - هاتف - بث تلفزيوني

البقاع (الفرعه) - البلده

البعد عن المركز ٢٥ كم - الاتجاه شرق - نوع الطريق إسفلت
اقرب مدينة أو قرية بها تعليم مدسوس البعد ٥ كم - اقرب مدينة أو قرية بها صحة السوق (ينبع النخل) البعد ٢٥ كم

خدمات عامة

كهرباء عامه - خدمة بلدية - خدمة بريد - هاتف - بث تلفزيوني

سويقه

البعد عن المركز ٣ كم - الاتجاه جنوب - نوع الطريق أسفلت
اقرب مدينة أو قرية بها صحة السوق (ينبع النخل) البعد ٣ كم

خدمات التعليم

معلمين معلمات	عدد		الجنس		نوع التعليم	اسم المدرسة	مسلسل
	الطلبة	الفصول	ذكور	اناث			
١٤	٧٧	٦	ذكور		ابتدائي	سويقه	١
٧	١٢٨	٦	ذكور		ابتدائي تحفيظ قرآن	عبد الله بن مسعود	٢
٢	٣٧	٢	ذكور		متوسط تحفيظ قرآن	الشيخ عبد العزيز بن باز	٣

خدمات عامة

كهرباء عامه - خدمة بلدية - خدمة بريد - هاتف - بث تلفزيوني

البقاربه (الفرعه)

البعد عن المركز ١٣ كم - الاتجاه شمال - نوع الطريق أسفلت
اقرب مدينة أو قرية بها صحة السوق (ينبع النخل) البعد ١٣ كم

خدمات التعليم

معلمين معلمات	عدد		الجنس		نوع التعليم	اسم المدرسة	مسلسل
	الطلبة	الفصول	ذكور	اناث			
٩	٦٧	٦	ذكور		ابتدائي	عمير بن سعد	١
٩	٥٣	٦	اناث		ابتدائي	الفرعه	٢
٢	١٧	٢	اناث		متوسط	الفرعه	٣
١	١٦	١	اناث		تعليم كبيرات	الفرعه	٤

خدمات عامة

كهرباء عامه - خدمة بلدية - خدمة بريد - هاتف - بث تلفزيوني

مزرعة الشريف

البعد عن المركز ١٠ كم - الاتجاه شمال - نوع الطريق إسفلت
اقرب مدينة أو قرية بها تعليم البقارية (الفرعه) البعد ٣ كم - اقرب مدينة أو قرية بها صحة السوق (ينبع النخل) البعد ١٠ كم

خدمات عامة

كهرباء عامه - خدمة بلدية - خدمة بريد - هاتف - بث تلفزيوني

القرص

البعد عن المركز ٢٥ كم - الاتجاه شمال - نوع الطريق إسفلت
اقرب مدينة أو قرية بها تعليم السويق (ينبع النخل) البعد ٢٥ كم - اقرب مدينة أو قرية بها صحة السويق (ينبع النخل) البعد ٢٥ كم

خدمات عامة

كهرباء عامة - خدمة بلدية - خدمة بريد - هاتف - بث تلفزيوني

الدعب

البعد عن المركز ٢٨ كم - الاتجاه شمال - نوع الطريق إسفلت
اقرب مدينة أو قرية بها تعليم البقارية (الفرعه) البعد ٧ كم - اقرب مدينة أو قرية بها صحة السويق (ينبع النخل) البعد ٢٨ كم

خدمات عامة

كهرباء عامة - خدمة بلدية - خدمة بريد - هاتف - بث تلفزيوني

بئر الهيم

البعد عن المركز ٤٠ كم - الاتجاه شمال شرق - نوع الطريق أسفلت ٢٠ كم - سهل ٢٠ كم
اقرب مدينة أو قرية بها صحة الفعولي البعد ٣٠ كم

خدمات التعليم

مستسل	اسم المدرسة	نوع التعليم	الجنس		عدد		
			ذكور	اناث	الفصول	الطلبة	معلمين
١	الهيم	ابتدائي	ذكور	٦	٩٩	٧	
٢	صلاح الدين الأيوبي	متوسط	ذكور	٣	٤٦	٧	
٣	الهيم	ابتدائي	اناث	٦	٤٩	٧	
٤	الأولى بالهيم	متوسط	اناث	٣	٢٥	٨	

خدمات عامة

خدمة بلدية - خدمة بريد - هاتف - بث تلفزيوني

بئر أحمد

البعد عن المركز ٣٠ كم - الاتجاه شمال شرق - نوع الطريق أسفلت ٢٠ كم - سهل ١٠ كم
اقرب مدينة أو قرية بها صحة السويق (ينبع النخل) البعد ٣٠ كم

خدمات التعليم

مستسل	اسم المدرسة	نوع التعليم	الجنس		عدد		
			ذكور	اناث	الفصول	الطلبة	معلمين
١	بئر أحمد	ابتدائي	ذكور	٥	٢٨	٥	
٢	بئر أحمد	تعليم كبار	ذكور	١	٩	٠	
٣	بئر أحمد	ابتدائي	اناث	٦	٣٠	٥	

خدمات عامة

خدمة بلدية - خدمة بريد - هاتف - بث تلفزيوني

مركز سائلة جهينه

سائلة جهينه

البعد عن المحافظة ٢٣٠ كم - الاتجاه شمال - نوع الطريق إسفلت

خدمات التعليم

مستسل	اسم المدرسة	نوع التعليم	الجنس		عدد		
			ذكور	اناث	الفصول	الطلبة	معلمين
١	كعب بن زهير	ابتدائي	ذكور	٦	١٠٨	٧	

تابع خدمات التعليم

مستسل	اسم المدرسة	نوع التعليم	الجنس		
			ذكور	اناث	عدد
معلمين	الطلبة	الفصول	معلمين	معلمات	
٢	السليية	متوسط	ذكور	٣	٩١
٣	السليية	ثانوي	ذكور	٣	٨٥
٤	كعب بن زهير	تعليم كبار	ذكور	١	١٢
٥	السليية	ابتدائي	اناث	٦	١٠٠
٦	السليية	متوسط	اناث	٣	٧٨
٧	السليية	ثانوي	اناث	٣	٦٧
٨	السليية (الأولي)	تعليم كبيرات	اناث	٣	٢٧

خدمات الصحة

الوحدات الصحية	الاسم	عدد الاسرة
مركز رعاية صحية أولية	السليية	-

خدمات عامة

مركز اداري - شرطة - كهرباء عامه - خدمة بلدية - خدمة بريد - هاتف

الفريده (المبروكه)

البعد عن المركز ٢ كم - الاتجاه جنوب - نوع الطريق وعمر اقرب مدينة أو قرية بها تعليم سليية جهينة البعد ٢ كم - اقرب مدينة أو قرية بها صحة سليية جهينة البعد ٢ كم

خدمات عامة

كهرباء عامه - خدمة بلدية - هاتف

أبو حرامل

البعد عن المركز ١٣ كم - الاتجاه غرب - نوع الطريق وعمر اقرب مدينة أو قرية بها صحة سليية جهينة البعد ١٣ كم

خدمات التعليم

مستسل	اسم المدرسة	نوع التعليم	الجنس		
			ذكور	اناث	عدد
معلمين	الطلبة	الفصول	معلمين	معلمات	
١	أبو حرامل	ابتدائي	اناث	٢	١٣
٢	أبو حرامل	تعليم كبيرات	اناث	١	٩

خدمات عامة

كهرباء عامه - خدمة بلدية - خدمة بريد

الزباير الحديثة

البعد عن المركز ٩ كم - الاتجاه غرب - نوع الطريق وعمر اقرب مدينة أو قرية بها صحة سليية جهينة البعد ٩ كم

خدمات التعليم

مستسل	اسم المدرسة	نوع التعليم	الجنس		
			ذكور	اناث	عدد
معلمين	الطلبة	الفصول	معلمين	معلمات	
١	علاء الدين الجمال	ابتدائي	ذكور	٦	٥١
٢	الزباير	ابتدائي	اناث	٦	٤٥
٣	الزباير	متوسط	اناث	٢	١٤
٤	الزباير	تعليم كبيرات	اناث	٢	٦

خدمات عامة

كهرباء عامه - خدمة بلدية - خدمة بريد

مركز الجابرية

الجابرية

البعد عن المحافظة ٤٢ كم - الاتجاه شرق - نوع الطريق إسفلت

خدمات التعليم

مستسل	اسم المدرسة	نوع التعليم	الجنس		عدد	
			ذكور	اناث	الفصول	الطلبة
١	الجابرية	ابتدائي	ذكور	٩	١٩٢	١٥
٢	عقبه بن نافع	متوسط	ذكور	٨	٢٢١	١٥
٣	أبو طلحة الأنصاري	ثانوي	ذكور	٨	٢٢٧	١٨
٤	الجابرية	ابتدائي	اناث	١٢	٣٤٨	١٥
٥	الجابرية	متوسط	اناث	٦	٢٠٠	٢٣
٦	الجابرية	ثانوي	اناث	٥	١٥٦	١
٧	الجابرية	تعليم كبيرات	اناث	٤	٥٣	٤

خدمات الصحة

الوحدات الصحية	الاسم	عدد الاسرة
مركز رعاية صحية أولية	الجابرية	-
مستوصف أهلي	ينبع النخل الأهلي	-

خدمات عامة

مركز اداري - دفاع مدني - مجمع قروي - خدمات مصرفية - كهرباء عامه - مكتب بريد - مكتب برق - هاتف - بث تلفزيوني - تلکس
--

الريان

البعد عن المركز ١ كم - الاتجاه جنوب شرق - نوع الطريق أسفلت

اقرب مدينة أو قرية بها تعليم الجابرية البعد ١ كم - اقرب مدينة أو قرية بها صحة الجابرية البعد ١ كم

خدمات عامة

كهرباء عامه - خدمة بلدية - خدمة بريد - هاتف - بث تلفزيوني

عين علي الحربية

البعد عن المركز ١ كم - الاتجاه جنوب شرق - نوع الطريق أسفلت

اقرب مدينة أو قرية بها صحة الجابرية البعد ١ كم

خدمات التعليم

مستسل	اسم المدرسة	نوع التعليم	الجنس		عدد	
			ذكور	اناث	الفصول	الطلبة
١	الليث بن سعد	ابتدائي	ذكور	٦	١٤٥	٩

خدمات عامة

كهرباء عامه - خدمة بلدية - خدمة بريد - هاتف - بث تلفزيوني

العلقمية

البعد عن المركز ١ كم - الاتجاه جنوب غرب - نوع الطريق أسفلت

اقرب مدينة أو قرية بها تعليم الجابرية البعد ١ كم - اقرب مدينة أو قرية بها صحة الجابرية البعد ١ كم

خدمات عامة

كهرباء عامه - خدمة بلدية - خدمة بريد - هاتف - بث تلفزيوني

المزرعة

البعد عن المركز ٢ كم - الاتجاه جنوب غرب - نوع الطريق أسفلت
اقرب مدينة أو قرية بها تعليم الجابرية البعد ٢ كم - اقرب مدينة أو قرية بها صحة الجابرية البعد ٢ كم

خدمات عامة

كهرباء عامة - خدمة بلدية - خدمة بريد - هاتف - بث تلفزيوني

القرية

البعد عن المركز ٤ كم - الاتجاه جنوب - نوع الطريق أسفلت
اقرب مدينة أو قرية بها صحة الجابرية البعد ٤ كم

خدمات التعليم

مستل	اسم المدرسة	نوع التعليم	الجنس		عدد	
			ذكور	اناث	معلمين	الطلبة
١	خلاد بن سويد	ابتدائي	ذكور		٦	٦٣
						٧

خدمات عامة

كهرباء عامة - خدمة بلدية - خدمة بريد - هاتف - بث تلفزيوني

المثني

البعد عن المركز ٢ كم - الاتجاه جنوب - نوع الطريق أسفلت
اقرب مدينة أو قرية بها تعليم الجابرية البعد ٢ كم - اقرب مدينة أو قرية بها صحة الجابرية البعد ٢ كم

خدمات عامة

كهرباء عامة - خدمة بلدية - خدمة بريد - هاتف - بث تلفزيوني

المبارك

البعد عن المركز ٦ كم - الاتجاه جنوب غرب - نوع الطريق أسفلت
اقرب مدينة أو قرية بها تعليم الجابرية البعد ٦ كم - اقرب مدينة أو قرية بها صحة الجابرية البعد ٦ كم

خدمات عامة

كهرباء عامة - خدمة بلدية - خدمة بريد - هاتف - بث تلفزيوني

البركه

البعد عن المركز ٦ كم - الاتجاه جنوب غرب - نوع الطريق أسفلت
اقرب مدينة أو قرية بها تعليم الجابرية البعد ٦ كم - اقرب مدينة أو قرية بها صحة الجابرية البعد ٦ كم

خدمات عامة

كهرباء عامة - خدمة بلدية - خدمة بريد - هاتف - بث تلفزيوني

المشيريف

البعد عن المركز ١٠ كم - الاتجاه جنوب - نوع الطريق أسفلت
اقرب مدينة أو قرية بها تعليم الجابرية البعد ١٠ كم - اقرب مدينة أو قرية بها صحة الجابرية البعد ١٠ كم

خدمات عامة

كهرباء عامة - خدمة بلدية - خدمة بريد - هاتف - بث تلفزيوني

العبايش

البعد عن المركز ٢ كم - الاتجاه جنوب شرق - نوع الطريق أسفلت
اقرب مدينة أو قرية بها تعليم الجابرية البعد ٢ كم - اقرب مدينة أو قرية بها صحة الجابرية البعد ٢ كم

خدمات عامة

كهرباء عامة - خدمة بلدية - هاتف - بث تلفزيوني

الصمد

البعد عن المركز ٢ كم - الاتجاه جنوب شرق - نوع الطريق أسفلت
اقرب مدينة أو قرية بها تعليم الجابرية البعد ٢ كم - اقرب مدينة أو قرية بها صحة الجابرية البعد ٢ كم

خدمات عامة

كهرباء عامة - خدمة بلدية - هاتف - بث تلفزيوني

أبا الحامض

البعد عن المركز ٤ كم - الاتجاه شمال - نوع الطريق أسفلت
اقرب مدينة أو قرية بها تعليم الجابرية البعد ٤ كم - اقرب مدينة أو قرية بها صحة الجابرية البعد ٤ كم

خدمات عامة

كهرباء عامة - خدمة بلدية - هاتف - بث تلفزيوني

النجيل

البعد عن المركز ٧ كم - الاتجاه شرق - نوع الطريق أسفلت
اقرب مدينة أو قرية بها تعليم الجابرية البعد ٧ كم - اقرب مدينة أو قرية بها صحة الجابرية البعد ٧ كم

خدمات عامة

كهرباء عامة - خدمة بلدية - خدمة بريد - هاتف - بث تلفزيوني

بئر سلم (الصالحية)

البعد عن المركز ١٣ كم - الاتجاه شرق - نوع الطريق أسفلت
اقرب مدينة أو قرية بها تعليم الجابرية البعد ١٣ كم - اقرب مدينة أو قرية بها صحة الجابرية البعد ١٣ كم

خدمات عامة

كهرباء عامة - خدمة بلدية - خدمة بريد - هاتف - بث تلفزيوني

الشرجه

البعد عن المركز ٤٠ كم - الاتجاه شمال غرب - نوع الطريق أسفلت ٢٠ كم - وعبر ٢٠ كم
اقرب مدينة أو قرية بها صحة الصديرية (السديرية) البعد ١٥ كم

خدمات التعليم

معلمين	عدد		الجنس		نوع التعليم	اسم المدرسة	مسلسل
	الطلبة	الفصول	ذكور	اناث			
٧	٤١	٦	ذكور		ابتدائي	معاذ بن جبل	١
٨	٣٦	٣	ذكور		متوسط	الشرجه	٢
٦	٣٦	٥	اناث		ابتدائي	الشرجه	٣
٢	٢٢	٢	اناث		متوسط	الشرجه	٤
٢	٩	١	اناث		تعليم كبيرات	الأولى بالشرجة	٥

خدمات عامة

خدمة بلدية - خدمة بريد - هاتف - بث تلفزيوني

السكوبية

البعد عن المركز ١ كم - الاتجاه جنوب غرب - نوع الطريق أسفلت
اقرب مدينة أو قرية بها تعليم الجابرية البعد ١ كم - اقرب مدينة أو قرية بها صحة الجابرية البعد ١ كم

خدمات عامة

كهرباء عامة - خدمة بلدية - خدمة بريد - هاتف - بث تلفزيوني

العاقري (واشك)

البعد عن المركز ١٥ كم - الاتجاه جنوب غرب - نوع الطريق أسفلت ١١ كم - سهل ٤ كم
اقرب مدينة أو قرية بها تعليم الجابرية البعد ١٥ كم - اقرب مدينة أو قرية بها صحة الجابرية البعد ١٥ كم

خدمات عامة

كهرباء عامة - هاتف

مركز المربع

المربع

البعد عن المحافظة ٢٠٠ كم - الاتجاه شرق - نوع الطريق أسفلت

خدمات التعليم

مستل	اسم المدرسة	نوع التعليم	الجنس		عدد	
			ذكور	اناث	الفصول	الطلبة
١	المربع	ابتدائي	ذكور	٧	١٢٤	٩
٢	المربع	متوسط	ذكور	٣	٥١	٥
٣	المربع	ثانوي	ذكور	٣	٥٧	١٢
٤	المربع	رياض أطفال	-	١	٢٨	٢
٥	المربع	ابتدائي	اناث	٦	١٣٥	٨
٦	المربع	متوسط	اناث	٣	٦٨	٤
٧	ثانوية المربع	ثانوي	اناث	٣	٥٦	٥
٨	المربع	تعليم كبيرات	اناث	٢	٢٥	٢

خدمات الصحة

الوحدات الصحية	الاسم	عدد الاسرة
مركز رعاية صحية أولية	المربع	-

خدمات عامة

مركز اداري - شرطة - كهرباء عامة - خدمة بلدية - خدمة بريد
--

مركز تلعة نزة

بئر سليمان (قلعة نزه)

البعد عن المحافظة ٤٥ كم - الاتجاه شمال شرق - نوع الطريق أسفلت ٢٠ كم - وعر ٢٥ كم

خدمات التعليم

مستل	اسم المدرسة	نوع التعليم	الجنس		عدد	
			ذكور	اناث	الفصول	الطلبة
١	صفوان بن قدامه	ابتدائي	ذكور	١١	٢٥١	١٥
٢	عمار بن ياسر	متوسط	ذكور	٣	٩٩	٦
٣	تلعة نزا	ثانوي	ذكور	٣	٦٣	٨
٤	صفوان بن قدامه	تعليم كبار	ذكور	١	١٢	٠
٥	تلعة نزا	ابتدائي	اناث	٦	١٨٧	١١
٦	تلعة نزا	متوسط	اناث	٣	٩١	٧
٧	تلعة نزا	ثانوي	اناث	٣	٣٧	٨
٨	تلعة نزا	تعليم كبيرات	اناث	١	٤١	١

خدمات الصحة

الوحدات الصحية	الاسم	عدد الاسرة
مركز رعاية صحية أولية	تلعة نزه	-

خدمات عامة

مركز اداري - كهرباء عامة - خدمة بلدية - خدمة بريد - هاتف دوائر حكومية وكبينة
--

مركز رخو

الأحمر

خدمات التعليم البعد عن المحافظة ١٤٠ كم - الاتجاه شمال شرق - نوع الطريق إسفلت ١٢٦ كم - وعبر ١٤ كم

معلمين	عدد		الجنس		نوع التعليم	اسم المدرسة	مسلسل
	الطلبة	الفصول	ذكور	اناث			
١٥	٢٢٨	١١	ذكور		ابتدائي	ابو سعيد الخدري	١
٦	٥٣	٣	ذكور		متوسط	ابو سعيد الخدري	٢
١٢	٤٩	٣	ذكور		معهد علمي متوسط	ينبع	٣
٠	٥٥	٣	ذكور		معهد علمي ثانوي	ينبع	٤
١٠	١٩٤	٨	اناث		ابتدائي	الأحمر	٥
١٣	١١٨	٥	اناث		متوسط	بئر الأحمر (الأولي)	٦
٧	٦٢	٣	اناث		ثانوي	الثانوية الأولى	٧

خدمات الصحة

عدد الأسرة	الاسم	الوحدات الصحية
-	جبل رضوى	مركز رعاية صحية أولية

خدمات عامة

مركز اداري - فرع زراعي - خدمة بلدية - خدمة بريد - هاتف
--

الليحان

البعد عن المركز ٨ كم - الاتجاه شرق - نوع الطريق وعبر
اقرب مدينة أو قرية بها تعليم الأحمر البعد ٨ كم - اقرب مدينة أو قرية بها صحة الأحمر البعد ٨ كم

خدمات عامة

هاتف

دف الرفحة

البعد عن المركز ٣ كم - الاتجاه جنوب - نوع الطريق وعبر
اقرب مدينة أو قرية بها تعليم الأحمر البعد ٣ كم - اقرب مدينة أو قرية بها صحة الأحمر البعد ٣ كم

خدمات عامة

هاتف

دوينه

البعد عن المركز ٢٥ كم - الاتجاه شمال غرب - نوع الطريق وعبر
اقرب مدينة أو قرية بها صحة الأحمر البعد ٢٥ كم

خدمات التعليم

معلمين	عدد		الجنس		نوع التعليم	اسم المدرسة	مسلسل
	الطلبة	الفصول	ذكور	اناث			
٩	١٠٨	٦	ذكور		ابتدائي	فضالة بن عمير	١
٩	٩٤	٦	اناث		ابتدائي	دوينه	٢
٥	٤٤	٣	اناث		متوسط	دوينه	٣
٠	٢١	١	اناث		ثانوي	دوينه	٤
٢	٨	٢	اناث		تعليم كبيرات	دوينه	٥

خدمات عامة

خدمة بلدية - خدمة بريد - هاتف

دانـه

البعد عن المركز ٢٣ كم - الاتجاه شمال غرب - نوع الطريق وعـر
اقرب مدينة أو قرية بها تعليم دويته البعد ٢ كم - اقرب مدينة أو قرية بها صحة الأحمر البعد ٢٣ كم

خدمات عامة

هاتف

عدان

البعد عن المركز ٢٠ كم - الاتجاه شمال غرب - نوع الطريق وعـر
اقرب مدينة أو قرية بها صحة الأحمر البعد ٢٠ كم

خدمات التعليم

مستسل	اسم المدرسة	نوع التعليم	الجنس			عدد	
			ذكور	اناث	الفصول	الطلبة	معلمين معلمات
١	خبيب بن عدى	ابتدائي	ذكور		٦	١٣٤	٧
٢	خبيب بن عدى	متوسط	ذكور		٦	١١٧	١٢
٣	عدان	ثانوي	ذكور		٥	١٠٧	١٠
٤	خبيب بن عدى	تعليم كبار	ذكور		١	٢٠	٠
٥	عدان	ابتدائي	اناث		٦	١٦١	٦
٦	الأولى بعدان	متوسط	اناث		٣	٥٧	٨
٧	عدان	ثانوي	اناث		١	٢٣	٠
٨	الأولى بعدان	تعليم كبيرات	اناث		١	٨	١

خدمات عامة

خدمة بلدية - خدمة بريد - هاتف

اللطيه

البعد عن المركز ٦ كم - الاتجاه شمال غرب - نوع الطريق وعـر
اقرب مدينة أو قرية بها تعليم الأحمر البعد ٦ كم - اقرب مدينة أو قرية بها صحة الأحمر البعد ٦ كم

خدمات عامة

هاتف

الروى

البعد عن المركز ١٠ كم - الاتجاه شمال غرب - نوع الطريق وعـر
اقرب مدينة أو قرية بها تعليم الأحمر البعد ١٠ كم - اقرب مدينة أو قرية بها صحة الأحمر البعد ١٠ كم

خدمات عامة

هاتف

العشيش (رضوى)

البعد عن المركز ٢١ كم - الاتجاه جنوب شرق - نوع الطريق أسفلت ٧ كم - وعـر ١٤ كم
اقرب مدينة أو قرية بها صحة الفقعلي البعد ١٤ كم

خدمات التعليم

مستسل	اسم المدرسة	نوع التعليم	الجنس			عدد	
			ذكور	اناث	الفصول	الطلبة	معلمين معلمات
١	شماس بن عثمان	ابتدائي	ذكور		٦	٦٦	٦
٢	العشيش	متوسط	ذكور		٣	٣٧	٨
٣	شماس بن عثمان	تعليم كبار	ذكور		١	١٧	٠
٤	العشيش	ابتدائي تحفيظ قرآن	اناث		٦	٦٩	٨

تابع خدمات التعليم

مستسلسل	اسم المدرسة	نوع التعليم	الجنس		
			ذكور	اناث	عدد
			معلمين	الطلبة	الفصول
٥	العشيش	متوسط تحفيظ القرآن ثانوي تحفيظ قرآن	٨	٢٩	٣
٦	العشيش		١	١٩	١

خدمات عامة

كهرباء عامة - خدمة بلدية - خدمة بريد - هاتف

مركز جراجر

ترعة

خدمات التعليم البعد عن المحافظة ١٥٠ كم - الاتجاه شمال - نوع الطريق إسفلت ١٠٥ كم - وعر ٤٥ كم

مستسلسل	اسم المدرسة	نوع التعليم	الجنس		
			ذكور	اناث	عدد
			معلمين	الطلبة	الفصول
١	ترعه	ابتدائي	١١	١٩٦	٧
٢	عبد الرحمن الداخل	متوسط	٦	١٠٦	٣
٣	ترعه	ثانوي	٨	٦٥	٣
٤	ترعه	ابتدائي	٦	١٩٤	٦
٥	ترعه	متوسط	٨	٤٨	٣
٦	ترعه	ثانوي	٠	٢٦	٢
٧	ترعه	تعليم كبيرات	٢	٢٥	٢

خدمات الصحة

الوحدات الصحية	الاسم	عدد الاسرة
مركز رعاية صحية أولية	ترعة الاجرد	-

خدمات عامة

مركز اداري - خدمة بلدية - خدمة بريد

مركز المرامية

المرامية

خدمات التعليم البعد عن المحافظة ٢٣٠ كم - الاتجاه شمال - نوع الطريق إسفلت ١٥٠ كم - وعر ٨٠ كم

مستسلسل	اسم المدرسة	نوع التعليم	الجنس		
			ذكور	اناث	عدد
			معلمين	الطلبة	الفصول
١	المرامية	ابتدائي	٢٠	٣١١	١٣
٢	المرامية	متوسط	٥	١٢٥	٤
٣	المرامية	ثانوي	١٣	٥٨	٣
٤	المرامية	تعليم كبار	٠	١٢	٢
٥	المرامية	ابتدائي	٥	٢١٠	٦
٦	المرامية	متوسط	٣	٧٤	٣
٧	المرامية	ثانوي	٣	٤٥	٢
٨	المرامية	تعليم كبيرات	١	١٨	١

خدمات الصحة

الوحدات الصحية	الاسم	عدد الاسرة
مركز رعاية صحية أولية	المرامية	-

خدمات عامة

مركز اداري - خدمة بريد

مركز أميره

أميره

البعد عن المحافظة ٢٢٥ كم - الاتجاه شمال - نوع الطريق أسفلت ١٩٨ كم - وعبر ٣٧ كم
اقرب مدينة أو قرية بها صحة المربع البعد ٤٥ كم

خدمات التعليم

مستسلسل	اسم المدرسة	نوع التعليم	الجنس		عدد		
			ذكور	اناث	الفصول	الطلبة	معلمين معلمات
١	أميرة	ابتدائي	ذكور		٥	١٧	٤
٢	أميرة	ابتدائي	اناث		٤	١٣	٣
٣	المارامي	متوسط	اناث		٢	٢٨	٠
٤	أميرة	تعليم كبيرات	اناث		١	٧	١

خدمات عامة

مركز اداري - كهرباء عامة - خدمة بلدية - خدمة بريد

مركز نبط

نبط

البعد عن المحافظة ١٠٥ كم - الاتجاه شمال - نوع الطريق أسفلت ٨٥ كم - وعبر ٢٠ كم
اقرب مدينة أو قرية بها صحة ينبع البحر البعد ١٠٥ كم

خدمات التعليم

مستسلسل	اسم المدرسة	نوع التعليم	الجنس		عدد		
			ذكور	اناث	الفصول	الطلبة	معلمين معلمات
١	الأمم السيوطي	ابتدائي	ذكور		٦	٢٤	٤
٢	النبط	ابتدائي	اناث		٥	٥٣	٤
٣	الأولى بالنبط	تعليم كبيرات	اناث		١	١٨	٢

خدمات عامة

مركز اداري - خدمة بريد - هاتف

الواديين (أبو شكير)

البعد عن المركز ٣٠ كم - الاتجاه جنوب - نوع الطريق وعبر
اقرب مدينة أو قرية بها صحة ينبع البحر البعد ١٣٥ كم

خدمات التعليم

مستسلسل	اسم المدرسة	نوع التعليم	الجنس		عدد		
			ذكور	اناث	الفصول	الطلبة	معلمين معلمات
١	موسى بن نصير	ابتدائي	ذكور		٦	٧٤	٧
٢	أبو شكير	متوسط	ذكور		٣	٣٩	٦
٣	أبو شكير	ابتدائي	اناث		٦	١٠٠	٧

خدمات عامة

خدمة بريد - هاتف

النباه

البعد عن المركز ٢٧ كم - الاتجاه جنوب غرب - نوع الطريق سهل
اقرب مدينة أو قرية بها تعليم نبط البعد ٢٧ كم - اقرب مدينة أو قرية بها صحة ينبع البحر البعد ٨٠ كم

خدمات عامة

مياه عامة - خدمة بريد - هاتف - بث تلفزيوني
--

مصنع الأسمنت

البعد عن المركز ٣٠ كم - الاتجاه جنوب غرب - نوع الطريق سهل
اقرب مدينة أو قرية بها صحة ينبع البحر البعد ٦٧ كم

خدمات التعليم

معلمين	عدد		الجنس		نوع التعليم	اسم المدرسة	مسلسل
	الطلبة	الفصول	ذكور	اناث			
٨	٤٣	٦	ذكور		ابتدائي	مصنع الأسمنت	١
١٠	٤٩	٦	اناث		ابتدائي	مصنع الأسمنت	٢
٥	٣٠	٣	اناث		متوسط	الأولى بالأسمنت	٣
١	١٠	١	اناث		تعليم كبيرات	محو الأمية بالمصنع	٤

خدمات عامة

خدمة بريد - هاتف

مركز خمال

النجف

البعد عن المحافظة ٥٢ كم - الاتجاه شمال شرق - نوع الطريق سهل
اقرب مدينة أو قرية بها صحة ينبع البحر البعد ٥٢ كم

خدمات التعليم

معلمين	عدد		الجنس		نوع التعليم	اسم المدرسة	مسلسل
	الطلبة	الفصول	ذكور	اناث			
٨	١٨٩	٦	ذكور		ابتدائي	ابن خلكان	١
٦	٧٧	٣	ذكور		متوسط	خالد بن الوليد	٢
٩	٥٠	٣	ذكور		ثانوي	النجف	٣
٩	١٤٩	٦	اناث		ابتدائي	النجف	٤
٦	٨٥	٣	اناث		متوسط	النجف	٥

خدمات عامة

مركز إداري - خدمة بريد - هاتف

مركز السليم

السليم

البعد عن المحافظة ٦٥ كم - الاتجاه جنوب - نوع الطريق أسفلت
اقرب مدينة أو قرية بها تعليم ينبع البحر البعد ٦٥ كم - اقرب مدينة أو قرية بها صحة ينبع البحر البعد ٦٥ كم

خدمات عامة

مركز اداري - خدمة بريد - بث تلفزيوني

مركز الفقعلي

الفقعلي

البعد عن المحافظة ٨٥ كم - الاتجاه شمال - نوع الطريق إسفلت

خدمات التعليم

معلمين	عدد		الجنس		نوع التعليم	اسم المدرسة	مسلسل
	الطلبة	الفصول	ذكور	اناث			
١٠	٢١٠	٨	ذكور		ابتدائي	عطاء بن رباح	١
٨	١١٠	٣	ذكور		متوسط	عمر بن عبد العزيز	٢
١١	١٢٢	٤	ذكور		ثانوي	الفقعلي	٣
٩	١٨٩	٦	اناث		ابتدائي	الفقعلي	٤
٥	٩٩	٣	اناث		متوسط	الفقعلي	٥
٣	١٩	٢	اناث		تعليم كبيرات	الفقعلي	٦

خدمات الصحة

عدد الاسرة	الاسم	الوحدات الصحية
-	الفقعلي	مركز رعاية صحية أولية

خدمات عامة

مركز اداري - كهرباء عامة - خدمة بلدية - خدمة بريد - هاتف - بث تلفزيوني
--

خلاصة عامة عن الخدمات في مركز المحافظة (العلا)

البعد عن الامارة ٢٨٠ كم - الاتجاه شمال - نوع الطريق إسفلت

خدمات التعليم الحكومي

إناث				نوع التعليم	ذكور			
عدد					عدد			
المعلمات	الطالبات	الفصول	المدارس		المعلمين	الطلاب	الفصول	المدارس
٦	٦٧	٣	١	رياض أطفال	-	-	-	-
١٢٩	١٤٤٧	٧٤	٧	ابتدائي	١٥٠	١٥٧١	٧٥	٧
٧٥	٨٩٢	٣٥	٤	متوسط	٧٢	٩٠١	٣٤	٤
٦٢	٧٩٦	٣٠	٣	ثانوي	٣٩	٦٥٢	١٧	١
٢١	٢٦٨	١٣	٢	ابتدائي تحفيظ قرآن	١٤	١٦٥	٧	١
٣	٣٢	٢	١	متوسط تحفيظ قرآن	٩	٥٩	٣	١
١٣	١٠٠	١٢	٤	تعليم كبار / كبيرات	٠	١٨	٣	١
-	-	-	-	متوسط ليلي	٠	٦٠	٣	١
-	-	-	-	ثانوي ليلي	٠	٥١	٣	١
٣٠	٧٨٨	١٣	١	الكلية المتوسطة	-	-	-	-

خدمات الصحة

عدد					القطاع
مراكز الاسعاف	المراكز والمستوصفات	الأطباء	الاسرة	المستشفيات	
١	٣	٣٢	١١٢	١	حكومي
-	١	-	-	-	أهلي

خدمات عامة

مركز إداري - فرع زراعي - بنك زراعي - مكتب بريد - مكتب برق - هاتف - تليكس - جوازات - مرور - شرطة - دفاع مدني - احوال مدنية - فرع اوقاف - محكمة - كتابة عدل - مركز هيئة - بلدية - كهرباء عامة - مياه عامة - مكتب عمل - إدارة تعليم بنين - إدارة تعليم بنات - ضمان اجتماعي - خدمات مصرفية - وكالة سفر - بث تلفزيوني .

مركز الضليعة

الضليعة

خدمات التعليم البعد عن المحافظة ١٥٠ كم - الاتجاه جنوب - نوع الطريق إسفلت ٦٠ كم - سهل ٩٠ كم

معلمين معلمات	عدد		الجنس		نوع التعليم	اسم المدرسة	مستل
	الطلبة	الفصول	ذكور	اناث			
٤	١٣	٥	ذكور		ابتدائي	خالد بن الوليد	١
٧	٢٥	٣	ذكور		متوسط	خالد بن الوليد	٢
٤	١٢	٦	اناث		ابتدائي	الضليعة	٣

خدمات الصحة

عدد الاسرة	الاسم	الوحدات الصحية
-	الضليعة	مركز رعاية صحية أولية

خدمات عامة

مركز اداري - دفاع مدني - كهرباء عامه - خدمة بريد
--

عرعر

البعد عن المركز ٥٠ كم - الاتجاه شمال - نوع الطريق سهل
اقرب مدينة او قرية بها صحة الجديده البعد ٢٠ كم

خدمات التعليم

معلمين معلمات	عدد		الجنس		نوع التعليم	اسم المدرسة	مستل
	الطلبة	الفصول	ذكور	اناث			
٤	٤٠	٦	ذكور		ابتدائي	حسان بن ثابت	١
٤	٤٤	٦	اناث		ابتدائي	عرعر	٢
٢	٢٢	٣	اناث		تعليم كبيرات	عرعر	٣

خدمات عامة

خدمة بلدية - خدمة بريد

قصير عمودان

البعد عن المركز ٤٠ كم - الاتجاه غرب - نوع الطريق سهل
اقرب مدينة أو قرية بها صحة الضليعة البعد ٤٠ كم

خدمات التعليم

معلمين معلمات	عدد		الجنس		نوع التعليم	اسم المدرسة	مستل
	الطلبة	الفصول	ذكور	اناث			
٣	١٦	٦	ذكور		ابتدائي	هارون الرشيد	١
٠	١٤	١	ذكور		تعليم كبار	قصير عمودان	٢
٢	٨	٤	اناث		ابتدائي	قصير عمودان	٣
٠	٩	٢	اناث		تعليم كبيرات	قصير عمودان	٤

خدمات عامة

خدمة بريد

مركز مغيراء

مغيراء

البعد عن المحافظة ٢٥ كم - الاتجاه جنوب - نوع الطريق أسفلت

خدمات التعليم

مستسلسل	اسم المدرسة	نوع التعليم	الجنس		عدد	
			ذكور	اناث	الفصول	الطلبة
١	الملك عبد العزيز	ابتدائي	ذكور		٦	١٢٢
٢	زيد بن ثابت	ابتدائي تحفيظ قرآن	ذكور		٦	١٥
٣	الملك عبد العزيز	متوسط	ذكور		٥	١١١
٤	الملك عبد العزيز	ثانوي	ذكور		٦	١١٢
٥	مغيراء	متوسط تحفيظ قرآن	ذكور		٣	٤٠
٦	مغيراء	ابتدائي	اناث		١١	٢٤٤
٧	الأولى بمغيراء	متوسط	اناث		٦	١٦٨
٨	مغيراء	ثانوي	اناث		٥	٨٩
٩	مغيراء	تعليم كبيرات	اناث		٣	١٢

خدمات الصحة

الوحدات الصحية	الاسم	عدد الاسرة
مركز رعاية صحية أولية	مغيراء	-

خدمات عامة

مركز اداري - دفاع مدني - شرطة - كهرباء عامة - مكتب بريد - خدمة بلدية - بث تلفزيوني
--

ابو زرائب

البعد عن المركز ٣ كم - الاتجاه جنوب غرب - نوع الطريق سهل

اقرب مدينة أو قرية بها صحة مغيراء البعد ٣ كم

خدمات التعليم

مستسلسل	اسم المدرسة	نوع التعليم	الجنس		عدد	
			ذكور	اناث	الفصول	الطلبة
١	سبويه	ابتدائي	ذكور		٦	٨٨
٢	ابو زرائب	ابتدائي	اناث		٦	٦٤

خدمات عامة

كهرباء عامة - خدمة بلدية - خدمة بريد - بث تلفزيوني
--

الخشيبة

البعد عن المركز ١٥ كم - الاتجاه غرب - نوع الطريق أسفلت

خدمات التعليم

مستسلسل	اسم المدرسة	نوع التعليم	الجنس		عدد	
			ذكور	اناث	الفصول	الطلبة
١	قطيه بن عامر	ابتدائي	ذكور		٥	١١

خدمات الصحة

الوحدات الصحية	الاسم	عدد الاسرة
مركز رعاية صحية أولية	الخشيبة	-

خدمات عامة

خدمة بلدية - خدمة بريد

قاع الحاج

البعد عن المركز ١٨ كم - الاتجاه شمال - نوع الطريق سهل
اقرب مدينة أو قرية بها صحة مغيراء البعد ١٨ كم

خدمات التعليم

مستسل	اسم المدرسة	نوع التعليم	الجنس			عدد		
			ذكور	اناث	الفصول	الطلبة	معلمين	معلمات
١	صقر الجزيرة	ابتدائي	٤		٣	١٢	٤	
٢	قاع الحاج	ابتدائي		٤	٥	١٥	٤	

خدمات عامة

خدمة بريد

أم الوهب

البعد عن المركز ٣٦ كم - الاتجاه شرق - نوع الطريق سهل
اقرب مدينة أو قرية بها صحة مغيراء البعد ٣٦ كم

خدمات التعليم

مستسل	اسم المدرسة	نوع التعليم	الجنس			عدد		
			ذكور	اناث	الفصول	الطلبة	معلمين	معلمات
١	ابي دجانه	ابتدائي	٤		٤	٢٤	٤	

خدمات عامة

خدمة بريد

ضاعا

البعد عن المركز ٧٥ كم - الاتجاه جنوب - نوع الطريق أسفلت
اقرب مدينة أو قرية بها صحة عشره البعد ٤٥ كم

خدمات التعليم

مستسل	اسم المدرسة	نوع التعليم	الجنس			عدد		
			ذكور	اناث	الفصول	الطلبة	معلمين	معلمات
١	محمد بن عبد الوهاب	ابتدائي	٤		٦	١٤	٣	

خدمات عامة

خدمة بريد

مركز (الحجر) مدائن صالح

الحجر مدائن صالح

البعد عن المحافظة ٣٥ كم - الاتجاه شمال - نوع الطريق أسفلت

خدمات التعليم

مستسل	اسم المدرسة	نوع التعليم	الجنس			عدد		
			ذكور	اناث	الفصول	الطلبة	معلمين	معلمات
١	وادي القرى	ابتدائي	٩		٦	٨٧		
٢	عبد الله بن عمر	متوسط	١٤		٤	٥٤		
٣	عبد الله بن عمير	ثانوي	٦		٤	٦٨		

تابع خدمات التعليم

معلمين معلمات	عدد		الجنس		نوع التعليم	اسم المدرسة	مسلسل
	الطلبة	الفصول	ذكور	اناث			
٩	٦٦	٦	اناث	اناث	ابتدائي	الحجر	٤
٧	٥٢	٢	اناث	اناث	متوسط	الحجر	٥
١	١١	١	اناث	اناث	تعليم كبيرات	الحجر	٦

خدمات الصحة

عدد الاسرة	الاسم	الوحدات الصحية
-	مدائن صالح	مركز رعاية صحية أولية

خدمات عامة

مركز اداري - مكتب بريد - خدمة بلدية

مركز أبو راکه

أبو راکه

البعد عن المحافظة ١٧٠ كم - الاتجاه شمال غرب - نوع الطريق إسفلت ١٠ كم - سهل ١٦٠ كم

خدمات التعليم

معلمين معلمات	عدد		الجنس		نوع التعليم	اسم المدرسة	مسلسل
	الطلبة	الفصول	ذكور	اناث			
٩	٨٦	٦	ذكور	ذكور	ابتدائي	أحمد بن حنبل	١
٤	٢٨	٢	ذكور	ذكور	متوسط	الصدیق	٢
٨	٨٨	٢	ذكور	ذكور	ثانوي	الملك سعود	٣
٨	٨٢	٦	اناث	اناث	ابتدائي	أبو راکه	٤
٤	٧٠	٣	اناث	اناث	متوسط	أبو راکه	٥
٣	٦٥	٤	اناث	اناث	ثانوي	أبو راکه	٦
١	٩	٢	اناث	اناث	تعليم كبيرات	أبو راکه	٧

خدمات الصحة

عدد الاسرة	الاسم	الوحدات الصحية
-	أبو راکه	مركز رعاية صحية أولية

خدمات عامة

مركز إداري - محكمة - مكتب بريد - خدمة بلدية - مكتب برق - هاتف

رتاما

البعد عن المركز ٢٢ كم - الاتجاه غرب - نوع الطريق سهل

اقرب مدينة أو قرية بها صحة أبو راکه البعد ٢٢ كم

خدمات التعليم

معلمين معلمات	عدد		الجنس		نوع التعليم	اسم المدرسة	مسلسل
	الطلبة	الفصول	ذكور	اناث			
٣	٨	٥	ذكور	ذكور	ابتدائي	عمر بن عبد العزيز	١

خدمات عامة

خدمة بلدية - خدمة بريد

الجو

البعد عن المركز ٣٥ كم - الاتجاه شمال شرق - نوع الطريق سهل
اقرب مدينة أو قرية بها صحة أبو راکه البعد ٣٥ كم

خدمات التعليم

مستسل	اسم المدرسة	نوع التعليم	الجنس			عدد	
			ذكور	اناث	الفصول	الطلبة	معلمين
١	الأمام أبي حنيفة	ابتدائي	٣	٦	٦	٣١	٣
٢	الأمام أبي حنيفة	متوسط	٦	٢	٢	٢٤	٦
٢	الجر الأولى	ابتدائي	٥	٣	٣	٣٥	٥

خدمات عامة

خدمة بريد

الشهباء

البعد عن المركز ٦ كم - الاتجاه جنوب غرب - نوع الطريق سهل
اقرب مدينة أو قرية بها صحة أبو راکه البعد ٦ كم

خدمات التعليم

مستسل	اسم المدرسة	نوع التعليم	الجنس			عدد	
			ذكور	اناث	الفصول	الطلبة	معلمين
١	سلمان الفارسي	ابتدائي	٨	٦	٦	٨٨	٨
٢	الشهباء	ابتدائي	٨	٦	٦	٩٦	٨

خدمات عامة

خدمة بريد

مركز السليله

السليله

البعد عن المحافظة ١٧٠ كم - الاتجاه جنوب - نوع الطريق أسفلت ٦٠ كم - سهل ١١٠ كم
اقرب مدينة أو قرية بها صحة الضليعة البعد ٢٥ كم

خدمات التعليم

مستسل	اسم المدرسة	نوع التعليم	الجنس			عدد	
			ذكور	اناث	الفصول	الطلبة	معلمين
١	ابن المعتز	ابتدائي	٤	٥	٥	٢٢	٤
٢	الأولى بالسليله	ابتدائي	٣	٦	٦	١٨	٣
٢	الأولى بالسليله	تعليم كبيرات	٢	٢	٢	٨	٢

خدمات عامة

مركز اداري - كهرباء عامة - خدمة بريد - هاتف

متان الحب (العريقه)

البعد عن المركز ٤٠ كم - الاتجاه شمال غرب - نوع الطريق سهل
اقرب مدينة أو قرية بها صحة الضليعة البعد ١٠ كم

خدمات التعليم

مستسل	اسم المدرسة	نوع التعليم	الجنس			عدد	
			ذكور	اناث	الفصول	الطلبة	معلمين
١	تميم الداري	ابتدائي	٤	٦	٦	٢٥	٤
٢	الأولى بامتآن العريقه	ابتدائي	٢	٥	٥	١٣	٢

خدمات عامة

كهرباء عامة - خدمة بريد

مركز الأبرق

الأبرق

البعد عن المحافظة ١٩٠ كم - الاتجاه جنوب - نوع الطريق أسفلت ٩٠ كم - سهل ١٠٠ كم
اقرب مدينة أو قرية بها صحة الضليعة البعد ٣٥ كم

خدمات التعليم

مستل	اسم المدرسة	نوع التعليم	الجنس		
			ذكور	اناث	عدد
معلمين	الطلبة	الفصول	معلمين	معلمات	
١	حطين	ابتدائي	٤	١٥	٥

خدمات عامة

مركز اداري - كهرباء عامة - خدمة بريد - هاتف

مركز العذيب

العذيب

البعد عن المحافظة ١٤ كم - الاتجاه شمال شرق - نوع الطريق أسفلت

خدمات التعليم

مستل	اسم المدرسة	نوع التعليم	الجنس		
			ذكور	اناث	عدد
معلمين	الطلبة	الفصول	معلمين	معلمات	
١	الملك خالد	ابتدائي	١٣	١٢٥	٦
٢	الملك خالد	متوسط	١٠	٩٥	٥
٣	العذيب	ابتدائي	١١	١٠٥	٦
٤	الأولى بالعذيب	متوسط	٦	٥٩	٣
٥	الأولى بالعذيب	تعليم كبيرات	٢	٣٧	٢

خدمات الصحة

الوحدات الصحية	الاسم	عدد الاسرة
مركز رعاية صحية أولية	العذيب	-

خدمات عامة

مركز اداري - مكتب بريد - خدمة بلدية

قراقر

البعد عن المركز ٨ كم - الاتجاه شمال غرب - نوع الطريق سهل
اقرب مدينة أو قرية بها صحة العذيب البعد ٨ كم

خدمات التعليم

مستل	اسم المدرسة	نوع التعليم	الجنس		
			ذكور	اناث	عدد
معلمين	الطلبة	الفصول	معلمين	معلمات	
١	أبو الريحان البيروني	ابتدائي	٧	٥٠	٦
٢	قراقر	ابتدائي	١٠	٦٧	٦
٣	قراقر	تعليم كبيرات	٣	١٤	٢

خدمات عامة

مياه عامه - خدمة بلدية - خدمة بريد

مركز شلال

شلال

البعد عن المحافظة ٢٩ كم - الاتجاه شمال - نوع الطريق أسفلت ٢٢ كم - سهل ٧ كم
اقرب مدينة أو قرية بها صحة العلا البعد ٢٩ كم

خدمات التعليم

مستلسل	اسم المدرسة	نوع التعليم	الجنس		
			ذكور	اناث	عدد
معلمين	الطلبة	الفصول	معلومات		
١	عبد الرحمن الغافقي	ابتدائي	٦	٤٢	٧

خدمات عامة

مركز اداري - خدمة بلدية - خدمة بريد

ثريه

البعد عن المركز ١٨ كم - الاتجاه شمال - نوع الطريق أسفلت ٣ كم - سهل ١٥ كم
اقرب مدينة أو قرية بها صحة الحجر مدائن صالح البعد ١٥ كم

خدمات التعليم

مستلسل	اسم المدرسة	نوع التعليم	الجنس		
			ذكور	اناث	عدد
معلمين	الطلبة	الفصول	معلومات		
١	عمار بن ياسر	ابتدائي	٦	٧١	١٠
٢	عمار بن ياسر	متوسط	٢	٣٠	٦
٣	سيل ثريه	ابتدائي	٦	٥٢	٧
٤	سيل ثريه	تعليم كبيرات	٢	٩	١

خدمات عامة

خدمة بلدية - خدمة بريد

مركز البريكة

البريكة

البعد عن المحافظة ١٠٠ كم - الاتجاه شمال - نوع الطريق أسفلت ٣٠ كم - سهل ٧٠ كم
اقرب مدينة أو قرية بها صحة الحجر مدائن صالح البعد ٥٥ كم

خدمات التعليم

مستلسل	اسم المدرسة	نوع التعليم	الجنس		
			ذكور	اناث	عدد
معلمين	الطلبة	الفصول	معلومات		
١	الأمام مالك	ابتدائي	٦	٣٥	٤

خدمات عامة

مركز اداري - خدمة بريد

مركز النشيفة

النشيفة

البعد عن المحافظة ١٦٠ كم - الاتجاه شمال غرب - نوع الطريق أسفلت ١٠ كم - سهل ١٥٠ كم

خدمات التعليم

مستلسل	اسم المدرسة	نوع التعليم	الجنس		
			ذكور	اناث	عدد
معلمين	الطلبة	الفصول	معلومات		
١	أبو عبيدة	ابتدائي	٦	١٠٠	٨

تابع خدمات التعليم

معلمين	عدد		الجنس		نوع التعليم	اسم المدرسة	مسلسل
	معلمات	الطلبة	الفصول	ذكور			
٧	٤٨	٣	ذكور		متوسط	الرازي	٢
٩	٩١	٦	اناث		ابتدائي	النشيفة	٣
٤	٣٥	٢	اناث		متوسط	النشيفة	٤
٢	١٥	٢	اناث		تعليم كبيرات	النشيفة	٥

خدمات الصحة

عدد الاسرة	الاسم	الوحدات الصحية
-	النشيفة	مركز رعاية صحية أولية

خدمات عامة

مركز اداري - خدمة بلدية - خدمة بريد

الذييل

البعد عن المركز ٢٣ كم - الاتجاه جنوب غرب - نوع الطريق سهل
اقرب مدينة أو قرية بها صحة النشيفة البعد ٢٣ كم

خدمات التعليم

معلمين	عدد		الجنس		نوع التعليم	اسم المدرسة	مسلسل
	معلمات	الطلبة	الفصول	ذكور			
٣	٢٦	٦	ذكور		ابتدائي	اليرموك	١
٠	٦	١	ذكور		تعليم كبار	اليرموك	٢

خدمات عامة

خدمة بلدية - خدمة بريد

أم ضباع

البعد عن المركز ٢٠ كم - الاتجاه جنوب غرب - نوع الطريق سهل
اقرب مدينة أو قرية بها صحة النشيفة البعد ٢٠ كم

خدمات التعليم

معلمين	عدد		الجنس		نوع التعليم	اسم المدرسة	مسلسل
	معلمات	الطلبة	الفصول	ذكور			
٦	٤٠	٦	ذكور		ابتدائي	أنس بن مالك	١
٠	٦	١	ذكور		تعليم كبار	أنس بن مالك	٢
٢	٢٧	٣	اناث		ابتدائي	أم ضباع	٣

خدمات عامة

خدمة بلدية - خدمة بريد

مركز الفارعه

الفارعه

البعد عن المحافظة ١٨٠ كم - الاتجاه شمال غرب - نوع الطريق أسفلت ٢٠ كم - سهل ١٦٠ كم

خدمات التعليم

معلمين	عدد		الجنس		نوع التعليم	اسم المدرسة	مسلسل
	معلمات	الطلبة	الفصول	ذكور			
٩	٦٧	٦	ذكور		ابتدائي	ابن كثير	١

تابع خدمات التعليم

مستسلسل	اسم المدرسة	نوع التعليم	الجنس		
			ذكور	اناث	عدد
			معلمين	الطلبة	الفصول
٢	ابن كثير	متوسط	٥	٣٣	٣
٣	ابن كثير	تعليم كبار	٠	٨	١
٤	الفارعة	ابتدائي	٧	٦٧	٦
٥	الفارعة	متوسط	٤	٢٦	٣
٦	الفارعة	تعليم كبيرات	٠	٣٤	٢

خدمات الصحة

الوحدات الصحية	الاسم	عدد الاسرة
مركز رعاية صحية أولية	الفارعة	-

خدمات عامة

مركز اداري - خدمة بلدية - خدمة بريد

البليطيح

البعد عن المركز ٢٢ كم - الاتجاه شمال - نوع الطريق سهل
اقرب مدينة أو قرية بها صحة الفارعة البعد ٢٢ كم

خدمات التعليم

مستسلسل	اسم المدرسة	نوع التعليم	الجنس		
			ذكور	اناث	عدد
			معلمين	الطلبة	الفصول
١	طارق بن زياد	ابتدائي	٣	٢٨	٦
٢	طارق بن زياد	تعليم كبار	٠	١٠	١

خدمات عامة

خدمة بريد

أم قف

البعد عن المركز ١٢ كم - الاتجاه غرب - نوع الطريق سهل
اقرب مدينة أو قرية بها صحة الفارعه البعد ١٢ كم

خدمات التعليم

مستسلسل	اسم المدرسة	نوع التعليم	الجنس		
			ذكور	اناث	عدد
			معلمين	الطلبة	الفصول
١	القادسية	ابتدائي	٣	١١	٥

خدمات عامة

خدمة بريد

مركز النجيل

النجيل

البعد عن المحافظة ١١٠ كم - الاتجاه شمال غرب - نوع الطريق أسفلت ١٥ كم - سهل ٩٥ كم
اقرب مدينة أو قرية بها صحة النشيفة البعد ٦٠ كم

خدمات التعليم

مستسلسل	اسم المدرسة	نوع التعليم	الجنس		
			ذكور	اناث	عدد
			معلمين	الطلبة	الفصول
١	كعب بن مالك	ابتدائي	٨	٦٤	٦

تابع خدمات التعليم

معلمين معلمات	عدد		الجنس		نوع التعليم	اسم المدرسة	مسلسل
	الطلبة	الفصول	ذكور	اناث			
٧	٥٤	٣	ذكور	اناث	متوسط	كعب بن مالك	٢
٠	٨	١	ذكور	اناث	تعليم كبار	كعب بن مالك	٣
٣	٤٦	٦	اناث	اناث	ابتدائي	النجيل	٤
٠	٢١	١	اناث	اناث	تعليم كبيرات	النجيل	٥

خدمات عامة

مركز اداري - خدمة بلدية - خدمة بريد

البلاطه

البعد عن المركز ٢٠ كم - الاتجاه شرق - نوع الطريق سهل
اقرب مدينة أو قرية بها صحة النشيفة البعد ٦٠ كم

خدمات التعليم

معلمين معلمات	عدد		الجنس		نوع التعليم	اسم المدرسة	مسلسل
	الطلبة	الفصول	ذكور	اناث			
٣	٢٧	٦	ذكور	اناث	ابتدائي	ابن تيمية	١
٠	١١	١	ذكور	اناث	تعليم كبار	ابن تيمية	٢
٢	١٩	٦	اناث	اناث	ابتدائي	البلاطه	٣

خدمات عامة

خدمة بلدية - خدمة بريد

المقـرح

البعد عن المركز ٣٣ كم - الاتجاه جنوب شرق - نوع الطريق سهل
اقرب مدينة أو قرية بها صحة النشيفة البعد ٨٧ كم

خدمات التعليم

معلمين معلمات	عدد		الجنس		نوع التعليم	اسم المدرسة	مسلسل
	الطلبة	الفصول	ذكور	اناث			
٣	١٣	٣	ذكور	اناث	ابتدائي	الأمم الطبري	١

خدمات عامة

خدمة بريد

مركز الورد (المحرق)

الورد (المحرق)

البعد عن المحافظة ١٠٠ كم - الاتجاه جنوب غرب - نوع الطريق سهل

خدمات التعليم

معلمين معلمات	عدد		الجنس		نوع التعليم	اسم المدرسة	مسلسل
	الطلبة	الفصول	ذكور	اناث			
٣	٢٠	٦	ذكور	اناث	ابتدائي	الأمم مسلم	١

خدمات الصحة

عدد الأسرة	الإسم	الوحدات الصحية
-	الورد	مركز رعاية صحية أولية

خدمات عامة

مركز اداري - خدمة بريد

سرار

البعد عن المركز ٣٥ كم - الاتجاه شمال - نوع الطريق سهل
اقرب مدينة أو قرية بها صحة الورد (المحرق) البعد ٣٥ كم

خدمات التعليم

مستسلسل	اسم المدرسة	نوع التعليم	الجنس		
			ذكور	اناث	عدد
معلمين	الطلبة	الفصول	معلمين	معلمات	
١	الأمام الشافعي	ابتدائي	٣	٢١	٦

خدمات عامة

خدمة بريد

الفرش

البعد عن المركز ١٥ كم - الاتجاه جنوب شرق - نوع الطريق سهل
اقرب مدينة أو قرية بها صحة الورد (المحرق) البعد ١٥ كم

خدمات التعليم

مستسلسل	اسم المدرسة	نوع التعليم	الجنس		
			ذكور	اناث	عدد
معلمين	الطلبة	الفصول	معلمين	معلمات	
١	عقبه بن نافع	ابتدائي	٣	١٣	٥

خدمات عامة

خدمة بريد

مركز فضلا

فضلا

البعد عن المحافظة ٣٥ كم - الاتجاه غرب - نوع الطريق إسفلت ١١ كم - سهل ٢٤ كم

خدمات التعليم

مستسلسل	اسم المدرسة	نوع التعليم	الجنس		
			ذكور	اناث	عدد
معلمين	الطلبة	الفصول	معلمين	معلمات	
١	جعفر الطيار	ابتدائي	٨	٦٥	٦
٢	جعفر الطيار	متوسط	٩	٥٧	٤
٣	جعفر الطيار	ثانوي	٩	٥٤	٤
٤	جعفر الطيار	تعليم كبار	٠	٧	١
٥	فضلا	ابتدائي	٤	٢٨	٦
٦	فضلا	تعليم كبيرات	٤	٢٤	٤

خدمات الصحة

الاسم	الوحدات الصحية	عدد الاسرة
فضلا	مركز رعاية صحية أولية	-

خدمات عامة

مركز اداري - خدمة بلدية - خدمة بريد

قصيب أبو سيال

البعد عن المركز ١٥ كم - الاتجاه جنوب - نوع الطريق سهل
اقرب مدينة أو قرية بها صحة فضلا البعد ١٥ كم

خدمات التعليم

معلمين	عدد		الجنس		نوع التعليم	اسم المدرسة	مسلسل
	معلمات	الطلبة	الفصول	ذكور اناث			
٣	١٠	٤	اناث	اناث	ابتدائي	قصيب أبو سيال	١

خدمات عامة

خدمة بريد

قطيب أبو قصيب أبوخريط

البعد عن المركز ٣٥ كم - الاتجاه جنوب - نوع الطريق سهل
اقرب مدينة أو قرية بها صحة الخشبية البعد ١٢ كم

خدمات التعليم

معلمين	عدد		الجنس		نوع التعليم	اسم المدرسة	مسلسل
	معلمات	الطلبة	الفصول	ذكور اناث			
٦	٤٩	٦	ذكور	ذكور	ابتدائي	جابر بن حيان	١
٥	١٩	٦	اناث	اناث	ابتدائي	أبو خريط	٢
٢	٧	٢	اناث	اناث	تعليم كبيرات	أبو خريط	٣

خدمات عامة

خدمة بريد

وقير

البعد عن المركز ٤٥ كم - الاتجاه جنوب - نوع الطريق سهل
اقرب مدينة أو قرية بها صحة فضلا البعد ١٣ كم

خدمات التعليم

معلمين	عدد		الجنس		نوع التعليم	اسم المدرسة	مسلسل
	معلمات	الطلبة	الفصول	ذكور اناث			
٣	١٨	٤	اناث	اناث	ابتدائي	وقير وادي الجفار	١

خدمات عامة

خدمة بريد

كتيفة

البعد عن المركز ٦٠ كم - الاتجاه جنوب - نوع الطريق سهل
اقرب مدينة أو قرية بها صحة الخشبية البعد ٤٠ كم

خدمات التعليم

معلمين	عدد		الجنس		نوع التعليم	اسم المدرسة	مسلسل
	معلمات	الطلبة	الفصول	ذكور اناث			
٣	١٣	٥	ذكور	ذكور	ابتدائي	مصعب بن عمير	١
٢	٢٨	٣	اناث	اناث	ابتدائي	كتيفة الأولى	٢
١	٧	١	اناث	اناث	تعليم كبيرات	كتيفة الأولى	٣

خدمات عامة

خدمة بريد

مركز العين الجديدة

العين الجديدة

البعد عن المحافظة ١٠٠ كم - الاتجاه شمال غرب - نوع الطريق سهل
اقرب مدينة أو قرية بها تعليم الجديده البعد ١ كم - اقرب مدينة أو قرية بها صحة الجديده البعد ١ كم

خدمات عامة

مركز اداري - كهرباء عامة - خدمة بريد

مركز الجديدة

الجديدة

البعد عن المحافظة ١٠٠ كم - الاتجاه شمال غرب - نوع الطريق سهل

خدمات التعليم

مستسل	اسم المدرسة	نوع التعليم	الجنس		عدد	
			ذكور	اناث	الفصول	الطلبة
١	القاضي أياس	ابتدائي	ذكور	٦	٥٧	٧
٢	حمزه بن عبد المطلب	متوسط	ذكور	٣	٥٤	٥
٣	الجديده (حمزه بن عبد المطلب)	ثانوي	ذكور	٣	٣٥	١٠
٤	الأولى الجديده	ابتدائي	اناث	٦	٤٦	٩
٥	الجديده	متوسط	اناث	٣	٢٧	٣
٦	الأولى بالجديده	ثانوي	اناث	١	١٢	٠
٧	الجديده	تعليم كبيرات	اناث	١	٩	٠
٨	الجديده	معهد معلمات	اناث	٢	٤٠	٥

خدمات الصحة

الوحدات الصحية	الاسم	عدد الاسرة
مركز رعاية صحية أولية	الجديده	-

خدمات عامة

مركز اداري - كهرباء عامة - مكتب بريد - خدمة بلدية

مركز بئر الاراك

بئر الاراك

البعد عن المحافظة ١١٤ كم - الاتجاه جنوب غرب - نوع الطريق سهل
اقرب مدينة أو قرية بها صحة فضلا البعد ٧٠ كم

خدمات التعليم

مستسل	اسم المدرسة	نوع التعليم	الجنس		عدد	
			ذكور	اناث	الفصول	الطلبة
١	الفاروق	ابتدائي	ذكور	٥	١٥	٣

خدمات عامة

مركز اداري - خدمة بريد

خلاصة عامة عن الخدمات في مركز المحافظة (مهد الذهب)

البعد عن الامارة ٢٦٠ كم - الاتجاه جنوب شرق - نوع الطريق إسفلت

خدمات التعليم الحكومي

إناث				نوع التعليم	ذكور			
عدد					عدد			
المعلمات	الطالبات	الفصول	المدارس		المعلمين	الطلاب	الفصول	المدارس
٧	٦١	٤	٢	رياض أطفال	-	-	-	-
٤٥	٧٠٤	٢٨	٣	ابتدائي	٥٧	٧٢٦	٣٥	٣
٢٤	٣٨٧	١٥	٢	متوسط	٣٦	٤١٤	١٩	٢
١٥	٢٤٥	٨	١	ثانوي	٢٣	٢٩٧	٩	١
٩	٩٤	٦	١	ابتدائي تحفيظ قرآن	٩	١٠٢	٥	١
٤	٥٥	٤	١	تعليم كبار / كبيرات	٠	٧	١	١
-	-	-	-	متوسط ليلي	٠	٥٦	٣	١
-	-	-	-	ثانوي ليلي	٠	١٤	١	١

خدمات الصحة

عدد					القطاع
مراكز الإسعاف	المراكز والمستوصفات	الأطباء	الاسرة	المستشفيات	
١	١	١٨	٥٠	١	حكومي
-	١	-	-	-	أهلي

خدمات عامة

مركز إداري - فرع زراعي - بنك زراعي - مكتب بريد - مكتب برق - هاتف - تليكس - جوازات - شرطة - دفاع مدني - احوال مدنية - فرع أوقاف - محكمة - مركز هيئة - بلدية - كهرباء عامة - مياه عامة - مكتبة عامه - إدارة تعليم بنين - مندوبية تعليم بنات - ضمان إجتماعي - خدمات مصرفية - وكالة سفر - بث تلفزيوني .

الغمر

البعد عن المحافظة ٢٥ كم - الاتجاه شمال غرب - نوع الطريق سهل
اقرب مدينة أو قرية بها صحة مهد الذهب البعد ٢٥ كم

خدمات التعليم

مستسل	اسم المدرسة	نوع التعليم	الجنس			عدد		
			ذكور	اناث	الفصول	الطلبة	معلمين	معلمات
١	عبد الله بن حذافة	ابتدائي	ذكور		٦	٢٦	٥	

خدمات عامة

خدمة بلدية - خدمة بريد - بث تلفزيوني

المزرع (اليبس)

البعد عن المحافظة ٣٠ كم - الاتجاه شمال غرب - نوع الطريق سهل
اقرب مدينة أو قرية بها صحة مهد الذهب البعد ٣٠ كم

خدمات التعليم

مستسل	اسم المدرسة	نوع التعليم	الجنس			عدد		
			ذكور	اناث	الفصول	الطلبة	معلمين	معلمات
١	المزرع (طارق بن زياد)	ابتدائي	ذكور		٦	٦٦	٨	
٢	سعد بن حبان	متوسط	ذكور		٣	٤٥	٦	
٣	المزرع	ابتدائي	اناث		٦	٥٣	٩	

خدمات عامة

خدمة بلدية - خدمة بريد - بث تلفزيوني

الجريسية

البعد عن المحافظة ٢٠ كم - الاتجاه شمال - نوع الطريق أسفلت ١٣ كم - سهل ٧ كم
اقرب مدينة أو قرية بها صحة مهد الذهب البعد ٢٠ كم

خدمات التعليم

مستسل	اسم المدرسة	نوع التعليم	الجنس			عدد		
			ذكور	اناث	الفصول	الطلبة	معلمين	معلمات
١	ابن سينا	ابتدائي	ذكور		٦	٧٠	٨	
٢	الجريسية	ابتدائي	اناث		٦	٥٠	١٠	

خدمات عامة

خدمة بلدية - خدمة بريد - بث تلفزيوني

العقيلة

البعد عن المحافظة ٣٠ كم - الاتجاه غرب - نوع الطريق أسفلت ٢٩ كم - سهل ١ كم
اقرب مدينة أو قرية بها صحة مهد الذهب البعد ٣٠ كم

خدمات التعليم

مستسل	اسم المدرسة	نوع التعليم	الجنس			عدد		
			ذكور	اناث	الفصول	الطلبة	معلمين	معلمات
١	الحارث بن ضرار	ابتدائي	ذكور		٦	٥٣	١٠	
٢	العقيلة	ابتدائي	اناث		٥	٣٣	٧	
٣	عقيلة المهدي	تعليم كبيرات	اناث		٢	١٨	١	

خدمات عامة

خدمة بلدية - خدمة بريد - بث تلفزيوني

الجميعة

البعد عن المحافظة ٣٠ كم - الاتجاه شمال - نوع الطريق أسفلت ٣ كم - وع ٢٧ كم
اقرب مدينة أو قرية بها صحة مهد الذهب البعد ٣٠ كم

خدمات التعليم

مستسلسل	اسم المدرسة	نوع التعليم	الجنس			عدد		
			ذكور	اناث	الفصول	الطلبة	معلمين	معلمات
١	أبو بصير	ابتدائي	ذكور		٦	٢٣	٥	

خدمات عامة

خدمة بريد - بث تلفزيوني

خرجا

البعد عن المحافظة ٢٠ كم - الاتجاه شرق - نوع الطريق سهل
اقرب مدينة أو قرية بها صحة مهد الذهب البعد ٢٠ كم

خدمات التعليم

مستسلسل	اسم المدرسة	نوع التعليم	الجنس			عدد		
			ذكور	اناث	الفصول	الطلبة	معلمين	معلمات
١	الأمام مالك	ابتدائي	ذكور		٦	٨٣	٨	
٢	عبد الله بن طارق	متوسط	ذكور		٣	٧٦	٦	
٣	خرجا	ابتدائي	اناث		٦	٨٨	٨	

خدمات عامة

خدمة بلدية - خدمة بريد - بث تلفزيوني

أم العوشيز

البعد عن المحافظة ٣٠ كم - الاتجاه جنوب - نوع الطريق سهل
اقرب مدينة أو قرية بها صحة مهد الذهب البعد ٣٠ كم

خدمات التعليم

مستسلسل	اسم المدرسة	نوع التعليم	الجنس			عدد		
			ذكور	اناث	الفصول	الطلبة	معلمين	معلمات
١	سهل بن قيس	ابتدائي	ذكور		٦	٤١	٧	

خدمات عامة

خدمة بريد - بث تلفزيوني

الأسلق (العزيزية)

البعد عن المحافظة ٢٠ كم - الاتجاه جنوب غرب - نوع الطريق سهل
اقرب مدينة أو قرية بها صحة مهد الذهب البعد ٢٠ كم

خدمات التعليم

مستسلسل	اسم المدرسة	نوع التعليم	الجنس			عدد		
			ذكور	اناث	الفصول	الطلبة	معلمين	معلمات
١	سعد بن جناده	ابتدائي	ذكور		٦	٧٣	٧	
٢	المقداد بن عمر	متوسط	ذكور		٣	٣٩	٧	
٣	سعد بن جناده	تعليم كبار	ذكور		١	٧	٠	
٤	العزيزية	ابتدائي	اناث		٤	٦١	٦	
٥	العزيزية	تعليم كبيرات	اناث		١	١٦	١	

خدمات عامة

خدمة بلدية - خدمة بريد

الضبيعية

البعد عن المحافظة ٥٠ كم - الاتجاه جنوب - نوع الطريق سهل
اقرب مدينة أو قرية بها صحة مهد الذهب البعد ٥٠ كم

خدمات التعليم

معلمين	عدد		الجنس		نوع التعليم	اسم المدرسة	مسلسل
	معلمات	الطلبة	الفصول	ذكور			
٥	٢٦	٥	ذكور		ابتدائي	ابن الجوزي	١
٥	٣٣	٣	ذكور		متوسط	اوس بن الصامت	٢
٤	٥٦	٤	اناث		ابتدائي	الضبيعية	٣

خدمات عامة

خدمة بلدية - خدمة بريد

آبار العثيا (العثيمة)

البعد عن المحافظة ٥٥ كم - الاتجاه شمال شرق - نوع الطريق سهل
اقرب مدينة أو قرية بها صحة القويعية البعد ٤٥ كم

خدمات التعليم

معلمين	عدد		الجنس		نوع التعليم	اسم المدرسة	مسلسل
	معلمات	الطلبة	الفصول	ذكور			
٤	٣٥	٦	ذكور		ابتدائي	بلال بن الحارث	١
٦	٢٦	٣	ذكور		متوسط	حمزة بن عبد المطلب	٢
٥	٢٠	٤	اناث		ابتدائي	العثياء	٣

خدمات عامة

خدمة بريد

البيديع (حاكم)

البعد عن المحافظة ٦٠ كم - الاتجاه شمال شرق - نوع الطريق سهل
اقرب مدينة أو قرية بها صحة العمق البعد ٢٠ كم

خدمات التعليم

معلمين	عدد		الجنس		نوع التعليم	اسم المدرسة	مسلسل
	معلمات	الطلبة	الفصول	ذكور			
٢	٤	٢	ذكور		ابتدائي	حسان بن ثابت	١

خدمات عامة

خدمة بريد

آبار الطويرفه

البعد عن المحافظة ٦٠ كم - الاتجاه شرق - نوع الطريق سهل
اقرب مدينة أو قرية بها صحة القويعية البعد ٣٠ كم

خدمات التعليم

معلمين	عدد		الجنس		نوع التعليم	اسم المدرسة	مسلسل
	معلمات	الطلبة	الفصول	ذكور			
٥	٣٨	٦	ذكور		ابتدائي	جرير بن عبد الله البجلي	١
٨	٧٠	٧	اناث		ابتدائي	الطويرفة	٢

خدمات عامة

خدمة بريد

مركز ضعه

ضعه

البعد عن المحافظة ١٦٠ كم - الاتجاه شمال غرب - نوع الطريق وعمر
اقرب مدينة أو قرية بها تعليم غراب البعد ٥ كم - اقرب مدينة أو قرية بها صحة غراب البعد ٥ كم

خدمات عامة

مركز اداري

مركز الشقران

الشقران

البعد عن المحافظة ٢٧ كم - الاتجاه شرق - نوع الطريق أسفلت

خدمات التعليم

مستسل	اسم المدرسة	نوع التعليم	الجنس		عدد	
			ذكور	اناث	الطلاب	معلمين
١	أبوذر الغفاري	ابتدائي	ذكور	٦	١١٧	١١
٢	أبو سفيان الثوري	متوسط	ذكور	٣	٥٤	٦
٣	شقران	ابتدائي	اناث	٦	٥٦	٧
٤	شقران	تعليم كبيرات	اناث	٢	٢٢	٢

خدمات الصحة

الاسم	الاسم	الوحدات الصحية
شقران	عدد الاسرة	مركز رعاية صحية أولية
	-	

خدمات عامة

مركز اداري - خدمة بلدية - خدمة بريد - بث تلفزيوني

قرى الكهرباء بمنطقة المدينة المنورة

المنطقة الإدارية : المدينة المنورة

المسميات التي يوجد بها خدمة الكهرباء بالإضافة إلى ما يتوفر بها من الخدمات البلدية أو البريدية أو البث التلفزيوني

الامارة أو المحافظة أو المركز	اسم المسمى السكاني	البعد عن المركز الإداري كم	الاتجاه	نوع الطريق	اقرب مدينة أو قرية بها تعليم	اقرب مدينة أو قرية بها صحة	الخدمات *
المليح	رشاد وتشمل	٣	ش غ	سهل	المليح	المليح	ك
المليح	مثلث المليح (القيعه)	٨	شرق	أسفلت	المليح	المليح	ك
المندسه	هتيم ويشمل	٤	شرق	أسفلت	المندسه	المندسه	ك ل
المندسه	البحره	١٤	شرق	أسفلت	المندسه	المندسه	ك
المندسه	مخيط	٢٢	جنوب	أسفلت	المدينة المنوره	المدينة المنوره	ك
المندسه	سد الغابه	٢٨	شرق	أسفلت	المدينه المنوره	المدينه المنوره	ك ت
الفريش	بئر الصائغ	٨	شمال	أسفلت	الفريش	الفريش	ك
الفريش	أبا العريج	٩	شمال	١٧ أسفلت / ٢ سهل	مزارع وادي ملل (الشمالي)	الفريش	ك ل ب
الفريش	أبو عشعوش	١١	شرق	أسفلت	مزارع وادي ملل (الشمالي)	الفريش	ك
الفريش	سفاء	٢٧	ج غ	أسفلت	العويقل (صماغ)	الفريش	ك
الفريش	شبرقه	١٢	غرب	أسفلت	العويقل (صماغ)	الفريش	ك
الفريش	حارة المرشد (المضيق)	٢٨	شمال	٢٦ أسفلت / ٢ سهل	الفريش	الفريش	ك
الفريش	بئر الصفاء	١٠	غرب	٦ أسفلت / ٤ سهل	الفريش	الفريش	ك
العيص	العامري (فم عرفه)	٣٠	ش ش	٢٠ أسفلت / ١٠ سهل	العيص	العيص	ك
العيص	بئر عرفان	٤٠	شرق	١٥ أسفلت / ٢٥ وعر	القراصه	العيص	ك
العيص	عرفان	٤٠	شرق	١٥ أسفلت / ٢٥ وعر	القراصه	العيص	ك
العيص	وادي طليح	٢٦	شمال	١٦ أسفلت / ١٠ سهل	العيص	العيص	ك
العيص	دغاون	١٠	ج غ	أسفلت	العيص	العيص	ك ل ب ت
العيص	القلب	١١	ج غ	أسفلت	العيص	العيص	ك ل ب ت
العيص	ضويلان	١٢	ج غ	أسفلت	العيص	العيص	ك ل ب ت
العيص	الضويله	١٢	ج غ	أسفلت	العيص	العيص	ك ل ب ت
العيص	ضفيان	١٣	ج غ	أسفلت	العيص	العيص	ك ل ب ت
العيص	النقيبين	١٥	ج غ	١٢ أسفلت / ٣ وعر	الفرع	العيص	ك

* رموز الخدمات : ك : كهرباء ل : خدمة بلدية ج.ش : جنوب شرق ب : خدمة بريد ج.غ : جنوب غرب
رموز الاتجاهات : ش.ش: شمال شرق ش.غ : شمال غرب ج.ش : جنوب شرق ج.غ : جنوب غرب

المنطقة الإدارية : المدينة المنورة

المسميات التي يوجد بها خدمة الكهرباء بالإضافة إلى ما يتوفر بها من الخدمات البلدية أو البريدية أو البث التلفزيوني

الامارة أو المحافظة أو المركز	اسم المسمى السكاني	البعد عن المركز الإداري كم	الاتجاه	نوع الطريق	اقرب مدينة أو قرية بها تعليم	الاتجاه	اقرب مدينة أو قرية بها صحة	الخدمات *
العيص	العميد أبو سهلة	٢٠	شمال	١٧ اسفلت/ ٣ وعر	القراصة	٢	العيص	ك ٢٠
العيص	الدبه	١٣	جنوب	٢ اسفلت/ ١١ وعر	العيص	١٣	العيص	ك ل ت ١٣
العيص	ملح الصفيحه	١٠	ج غ	وعر	العيص	١٠	العيص	ك ١٠
ينبع النخل	مزارع خشم الحمراء	٢٠	ش ش	٨ اسفلت/ ١٢ وعر	البقاريه (الفرعه)	١٢	السويق (ينبع النخل)	ك ل ب ت ٢٠
ينبع النخل	مزارع القويز	٢٤	ش ش	٨ اسفلت/ ١٦ وعر	البقاريه (الفرعه)	١٠	السويق (ينبع النخل)	ك ل ت ٢٤
سليلة جهينه	المشاش	٥	شمال	وعر	سليلة جهينه	٥	سليلة جهينه	ك ل ٥
سليلة جهينه	المتنه	٢	شمال	وعر	سليلة جهينه	٢	سليلة جهينه	ك ل ٢
سليلة جهينه	الجذبية	٩	شرق	أسفلت	سليلة جهينه	٩	سليلة جهينه	ك ٩
سليلة جهينه	الفشغان	٩	غرب	١٦ اسفلت/ ٣ سهل	سليلة جهينه	٧	سليلة جهينه	ك ل ٧
سليلة جهينه	الصديفاء	٩	ج ش	وعر	المربع	١٥	المربع	ك ١٥
المربع	البييرات	٦	ش ش	وعر	المربع	٤	المربع	ك ل ٤
المربع	بئر البديع (البديع القديم)	٥	ج غ	وعر	المربع	٥	المربع	ك ٥
رخو	المصلى	٣٥	شرق	وعر	الفقعلي	٣	الفقعلي	ك ٣
جراجر	بئر حمد (المشاش)	١٢	جنوب	وعر	ترعة	١٢	ترعة	ك ل ١٢
أميره	محينش	٣	شرق	سهل	اميره	٣	المربع	ك ٤٥
أميره	خذوه	١٢	غرب	سهل	اميره	١٢	المربع	ك ٤٠
السليله	الحسيات	٢	جنوب	سهل	السليله	٢	الضليعه	ك ب ٢٨
السليله	قعره الدومه	٦	شمال	سهل	السليله	٦	الضليعه	ك ب ٣٠
المهد	المعدن	٤	شمال	سهل	مهد الذهب	٤	مهد الذهب	ك ل ت ٤
بدر	العاليه	١٢	ش ش	أسفلت	بدر	١٢	بدر	ك ل ١٢
بدر	الثماميه	١٧	ش ش	وعر	بدر	١٧	بدر	ك ل ١٧
بدر	ذيران	١٨	ش ش	وعر	الواسطه	١٠	الواسطه	ك ل ١٠
المسيجيد	كتيده	٤	ش ش	سهل	المسيجيد	٤	المسيجيد	ك ل ٤

* رموز الخدمات : ك : كهرباء ل : خدمة بلدية ج.ش : جنوب شرق ب : خدمة بريد ج.غ : جنوب غرب
رموز الاتجاهات : ش.ش: شمال شرق ش.غ : شمال غرب ج.ش : جنوب شرق ج.غ : جنوب غرب

المنطقة الإدارية : المدينة المنورة

المسميات التي يوجد بها خدمة الكهرباء بالإضافة إلى ما يتوفر بها من الخدمات البلدية أو البريدية أو البث التلفزيوني

الخدمات *	الرقم الإداري (ك)	أقرب مدينة أو قرية بها صحة	الرقم الإداري (ك)	أقرب مدينة أو قرية بها تعليم	نوع الطريق	الرقم الإداري (ك)	البعد عن المركز الإداري كم	اسم المسمى السكاني	الإمارة أو المحافظة أو المركز
ك	١١	المسيجد	١١	المسيجد	سهل	جنوب	١١	ثغيل	المسيجد
ك	١٨	المسيجد	١٨	المسيجد	وعر	ج ش	١٨	هبت	المسيجد
ك	١٦	المسيجد	١٦	المسيجد	وعر	ج ش	١٦	المسجد	المسيجد
ك	١٠	المسيجد	١٠	المسيجد	أسفلت	شرق	١٠	نزله سلمى بن عتيق الحجلي	المسيجد
ك	٥	المسيجد	٥	المسيجد	سهل	ش غ	٥	فليح	المسيجد
ك	٥	المسيجد	٥	المسيجد	سهل	شمال	٥	نزله بشير الجهني	المسيجد
ك	٨	المسيجد	٨	المسيجد	وعر	شمال	٨	اركة	المسيجد
ك	٧	المسيجد	٧	المسيجد	وعر	شمال	٧	صحيفه	المسيجد
ك	١٥	المسيجد	١٥	المسيجد	وعر	شمال	١٥	الحمه	المسيجد
ك	١٣	المسيجد	١٣	المسيجد	وعر	ش غ	١٣	نزله سليمان بن سالم الاحمدي	المسيجد
ك	٠	المسيجد	٠	المسيجد	وعر	ش غ	١٤	نزله عباس بن عساف	المسيجد
ك	١٥	المسيجد	١٥	المسيجد	وعر	ش غ	١٥	نزله محمد بن علي عساف	المسيجد
ك	١٢	المسيجد	١٢	المسيجد	وعر	ش ش	١٢	بئر الشيخ محمد علي	المسيجد
ك	٩	المسيجد	٩	المسيجد	أسفلت	شرق	٩	بئر معوض الرحيلي	المسيجد
ك	١٢	المسيجد	١٢	المسيجد	وعر	جنوب	١٢	بئر ركة	المسيجد
ك	٧	الواسطه	٧	الواسطه	أسفلت	شمال	٧	الحمراء	الواسطه
ك	١٠	الواسطه	١٠	الواسطه	أسفلت	ش غ	١٠	بئر مرشد بن رويشد الجهني (الكباشيه)	الواسطه
ك	١٠	خيف ام الذيان	١٠	خيف أم الذيان	وعر	شرق	٤١	السليميه	الواسطه
ك	٥	بئر الغنم	٥	بئر الغنم	وعر	ش ش	٣٣	المعيزله	الواسطه
ك	٣	بئر الغنم	٣	بئر الغنم	وعر	شرق	٤١	النخير	الواسطه
ك	٥	بئر الغنم	٥	بئر الغنم	وعر	ج ش	٤٠	معذبه	الواسطه
ك	٤	خيف ام الذيان	٤	خيف أم الذيان	وعر	ش ش	٢٦	أبو رويث	الواسطه
ك	٦	خيف ام الذيان	٤	خيف الحزامي	٢٣ أسفلت/٣ وعر	ش ش	٢٦	الأثود الغربية (السفلى الدقيقه)	الواسطه

* رموز الخدمات : ك : كهرباء ل : خدمة بلدية ب : خدمة بريد ت : بث تلفزيوني
رموز الاتجاهات : ش.ش: شمال شرق ش.غ : شمال غرب ج.ش : جنوب شرق ج.غ : جنوب غرب

المنطقة الإدارية : المدينة المنورة

المسميات التي يوجد بها خدمة الكهرباء بالإضافة إلى ما يتوفر بها من الخدمات البلدية أو البريدية أو البث التلفزيوني

الامارة أو المحافظة أو المركز	اسم المسمى السكاني	البعد عن المركز الإداري كم	الاتجاه	نوع الطريق	اقرب مدينة أو قرية بها تعليم	اقرب مدينة أو قرية بها صحة	الاتجاه	الخدمات *
الواسطه	الأثود الشرقيه (العليا)	٢٩	ش ش	٢٦ اسفلت/٣ وعر	خيف الحزامي	خيف أم الذيان	٧	ك ل
الواسطه	طلعه الماك	٣٨	ش ش	أسفلت	المسيجد	المسيجد	٢٠	ك ل
الواسطه	ترجم (قرعه الترعه)	٣٥	ش ش	٣٢ اسفلت/٣ وعر	المسيجد	المسيجد	١٠	ك ل
الواسطه	مروما	٢٥	شمال	وعر	خيف أم الذيان	خيف أم الذيان	١٠	ك
الواسطه	اثره السفلى (حاره المريان)	٢٨	ش ش	وعر	خيف أم الذيان	خيف أم الذيان	٦	ك
الواسطه	نميا	٤٦	شمال	وعر	بئر طاشا	بئر طاشا	٥	ك
الواسطه	ضمو المهديات	٢٨	شمال	وعر	خيف أم الذيان	خيف أم الذيان	٥	ك
الواسطه	الشقيفه (طرف الذيابي)	٥٠	شرق	وعر	بئر الغنم	بئر الغنم	٥	ك
الواسطه	الواضح	٤٢	شرق	وعر	بئر الغنم	بئر الغنم	٦	ك
الواسطه	رف ثعلب الجنوبي	٣٢	شرق	وعر	بئر الغنم	بئر الغنم	١٠	ك
الواسطه	نزله الصمد	٣٨	شرق	وعر	بئر الغنم	بئر الغنم	٧	ك
الواسطه	نزله البحره (الصمد الأخضر)	٤٠	شرق	وعر	بئر الغنم	بئر الغنم	٧	ك
الواسطه	بئر وادي العش	١٥	ش غ	وعر	الواسطه	الواسطه	١٥	ك
الواسطه	شعيب الحار	٤٠	شرق	وعر	بئر الغنم	بئر الغنم	١٠	ك
خيبر	الحرصه	٨	شمال	أسفلت	خيبر	خيبر	٨	ك ل ت
خيبر	الجمعيه التعاونيه الزراعيه	٧	شمال	أسفلت	خيبر	خيبر	٧	ك
خيبر	المضاويح وتشمل	١٨	ش ش	١٦ اسفلت/٢ سهل	خيبر	خيبر	١٨	ك
خيبر	المنجي	٣٠	ش ش	أسفلت	خيبر	خيبر	٣٠	ك
خيبر	الوادي	١٥	ج غ	١٢ اسفلت/٣ سهل	خيبر	خيبر	١٥	ك
خيبر	السليمي	٢٢	ج غ	أسفلت	خيبر	خيبر	٢٢	ك ل ب
خيبر	الخريبه	١٢	ج غ	أسفلت	خيبر	خيبر	١٢	ك ل ب
خيبر	العدله	٢٥	ج ش	سهل	خيبر	خيبر	٢٥	ك
العشاش	المخيبيه	٢	شرق	أسفلت	العشاش	العشاش	٢	ك ل ب

* رموز الخدمات : ك : كهرباء ل : خدمة بلدية ج.ش : جنوب شرق ب : خدمة بريد ج.غ : جنوب غرب ت : بث تلفزيوني ش.ش : شمال شرق ش.غ : شمال غرب ج.ش : جنوب شرق ج.غ : جنوب غرب

**بيانات تجميعية
عن
الخدمات
بمنطقة المدينة المنورة**

نوع التعليم : ابتدائي ذكور (حكومي)

متوسط الطلاب لكل معلم	متوسط كثافة الطلاب	عدد					اسم الإمارة أو المحافظة	مسلسل
		المعلمين	الفصول	الطلاب	المدارس	المدن والقرى		
١٦,٦	٢٤,٧	٢٨٥٧	١٩١٨	٤٧٤٦٥	١٥٣	٤٤	المدينة المنورة	١
١٣,٥	٢١,٤	٩٧٧	٦١٧	١٣٢٤٣	٦٣	٣٦	ينبع البحر	٢
٨,٩	١١	٣٦٢	٢٩٢	٣٢٢٥	٤٦	٤٠	العلا	٣
١٠,١	١٢,٢	٤٣٥	٣٥٩	٤٣٨٦	٥٧	٥٥	المهد	٤
١٠,٦	١٥,٧	٣٢٧	٢٢١	٣٤٦٢	٢٧	٢١	بدر	٥
١٢,٦	١٧	٢٤٧	١٨٤	٣١٢٣	٢٤	١٩	خيبر	٦
١٢	١٥,٦	٣٢٢	٢٤٨	٣٨٥٩	٣٦	٣١	الحناكية	٧
١٤,٢	٢٠,٥	٥٥٢٧	٣٨٣٩	٧٨٧٦٣	٤٠٦	٢٤٦	الاجمالي	

نوع التعليم : متوسط ذكور (حكومي)

متوسط الطلاب لكل معلم	متوسط كثافة الطلاب	عدد					اسم الإمارة أو المحافظة	مسلسل
		المعلمين	الفصول	الطلاب	المدارس	المدن والقرى		
١٤,٣	٢٨,٥	١٥٦٨	٧٨٤	٢٢٣٥٨	٨٣	٢٨	المدينة المنورة	١
١٢,١	٢٦	٤٨٥	٢٢٦	٥٨٧٦	٣٤	٢٢	ينبع البحر	٢
٩,٣	٢٠,١	١٦٤	٧٦	١٥٢٤	١٦	١٣	العلا	٣
٩,٨	١٧,٤	٢٠٥	١١٦	٢٠١٥	٣٣	٣٢	المهد	٤
١٠,٨	٢٣,٤	١٦٣	٧٥	١٧٥٤	١٥	١٢	بدر	٥
١٢	٢٥,١	١٣٤	٦٤	١٦٠٧	١١	٩	خيبر	٦
١٠	٢٠,٣	١٧٥	٨٦	١٧٤٦	٢١	٢٠	الحناكية	٧
١٢,٧	٢٥,٨	٢٨٩٤	١٤٢٧	٣٦٨٨٠	٢١٣	١٣٦	الاجمالي	

نوع التعليم : ثانوي ذكور (حكومي)

متوسط الطلاب لكل معلم	متوسط كثافة الطلاب	عدد					اسم الإمارة أو المحافظة	مسلسل
		المعلمين	الفصول	الطلاب	المدارس	المدن والقرى		
١٥,٣	٣٢,٨	٩٢٢	٤٣٠	١٤٠٩٥	٣٦	١٣	المدينة المنورة	١
١٣,٤	٣٠,٨	٣٢٤	١٤١	٤٣٤٥	١٦	١٣	ينبع البحر	٢
١٢,٢	٢٧,٣	٨٣	٣٧	١٠٠٩	٦	٦	العلا	٣
٧,٨	٢٠	١٣٤	٥٢	١٠٣٩	١٢	١٢	المهد	٤
١٣,٤	٢٦,٨	٩٨	٤٩	١٣١٣	٨	٧	بدر	٥
١٢,٥	٢٧,٦	٥٥	٢٥	٦٩٠	٤	٤	خيبر	٦
١١	٢٧,٥	٨٥	٣٤	٩٣٤	٧	٧	الحناكية	٧
١٣,٧	٣٠,٥	١٧٠١	٧٦٨	٢٣٤٢٥	٨٩	٦٢	الاجمالي	

نوع التعليم : أخرى ذكور (حكومي)

متوسط الطلاب لكل معلم	متوسط كثافة الطلاب	عدد					اسم الإمارة أو المحافظة	مسلسل
		المعلمين	الفصول	الطلاب	المدارس	المدن والقرى		
١٧,٦	٣٢,٨	٧٤٩	٤٠٣	١٣٢٠٩	٦٤	٩	المدينة المنورة	١
١٥,٨	٢٢,٨	٢٢١	١٥٣	٣٤٩١	٣٢	١٥	ينبع البحر	٢
١١,٤	١٣,٣	٤٢	٣٦	٤٧٨	١٥	١٠	العلا	٣
٢٢,٢	١٣,٣	١٨	٣٠	٤٠٠	١٨	١٥	المهد	٤
١٨	١٦,٢	١٨	٢٠	٣٢٤	٨	٥	بدر	٥
٣١	١٣,٨	٤	٩	١٢٤	٥	٤	خيبر	٦
٢١,٤	١٧,٨	٢٥	٣٠	٥٣٥	١٠	٧	الحناكية	٧
١٧,٢	٢٧,٣	١٠٧٧	٦٨١	١٨٥٦١	١٥٢	٦٥	الاجمالي	

نوع التعليم : ابتدائي اناث (حكومي)

متوسط الطالبات لكل معلمة	متوسط كثافة الطالبات	عدد					اسم الإمارة أو المحافظة	مسلسل
		المعلمات	الفصول	الطالبات	المدارس	المدن والقرى		
١٦,٩	٢٥,٥	٢٧٢٢	١٨٠١	٤٥٩٢٣	١٤٦	٣٨	المدينة المنورة	١
١٥	٢٢	٨١٧	٥٥٨	١٢٣٣١	٥٨	٣٢	ينبع البحر	٢
١٠	١٢,٧	٢٧٧	٢١٨	٢٧٦٧	٣٣	٢٧	العقلا	٣
٩,٩	١٣,٥	٣٤٨	٢٥٥	٣٤٤٧	٤٨	٤٦	المهد	٤
١٠,٧	١٥,٩	٢٩٣	١٩٨	٣١٤٨	٢٦	١٩	بدر	٥
١٤,٢	١٨,٧	١٨٥	١٤١	٢٦٣٣	٢٢	١٨	خيبر	٦
١٢,٨	١٥,٩	٢٤٩	٢٠٠	٣١٨٩	٣٣	٢٧	الحناكية	٧
١٥	٢١,٧	٤٨٩١	٣٣٧١	٧٣٤٣٨	٣٦٦	٢٠٧	الاجمالي	

نوع التعليم : متوسط اناث (حكومي)

متوسط الطالبات لكل معلمة	متوسط كثافة الطالبات	عدد					اسم الإمارة أو المحافظة	مسلسل
		المعلمات	الفصول	الطالبات	المدارس	المدن والقرى		
١٣,٨	٣١,٢	١٦٠٧	٧١٣	٢٢٢٥٦	٦٨	١٩	المدينة المنورة	١
١٥,٢	٢٨,١	٣٨٢	٢٠٧	٥٨٢٤	٣٥	٢٦	ينبع البحر	٢
١١,٩	٢٢,٥	١١٢	٥٩	١٣٣٠	١١	٨	العقلا	٣
١٠	١٦,٦	١٠٦	٦٤	١٠٦٢	١٦	١٥	المهد	٤
١٦,٢	٢١,٧	٩١	٦٨	١٤٧٥	١٦	١٣	بدر	٥
١٩,٨	٢٨,٦	٦٢	٤٣	١٢٢٨	٧	٦	خيبر	٦
١٦,٤	٢٦,١	٧٠	٤٤	١١٤٨	١٠	٩	الحناكية	٧
١٤,١	٢٨,٦	٢٤٣٠	١١٩٨	٣٤٣٢٣	١٦٣	٩٦	الاجمالي	

نوع التعليم : ثانوي اناث (حكومي)

متوسط الطالبات لكل معلمة	متوسط كثافة الطالبات	عدد					اسم الإمارة أو المحافظة	مسلسل
		المعلمات	الفصول	الطالبات	المدارس	المدن والقرى		
١٣,٩	٣٢,٢	١١٧٧	٥٠٩	١٦٣٧٢	٤٣	١١	المدينة المنورة	١
١٥,١	٣١	٢٥٠	١٢٢	٣٧٨٠	١٨	١٣	ينبع البحر	٢
١٢,٧	٢٤,١	٧٦	٤٠	٩٦٢	٦	٤	العقلا	٣
١٥,٧	٢١	٣٢	٢٤	٥٠٣	٧	٧	المهد	٤
١٢,٦	٢٣,٥	٩١	٤٩	١١٥٠	١١	٩	بدر	٥
١٤,٩	٢٦,٩	٥٦	٣١	٨٣٣	٥	٤	خيبر	٦
٢٠,٣	٣٣,٨	٣٠	١٨	٦٠٩	٥	٥	الحناكية	٧
١٤,١	٣٠,٥	١٧١٢	٧٩٣	٢٤٢٠٩	٩٥	٥٣	الاجمالي	

نوع التعليم : أخرى اناث (حكومي)

متوسط الطالبات لكل معلمة	متوسط كثافة الطالبات	عدد					اسم الإمارة أو المحافظة	مسلسل
		المعلمات	الفصول	الطالبات	المدارس	المدن والقرى		
١٦,٩	٢٤,٣	٩٠٠	٦٢٧	١٥٢٣٧	٩٧	١٧	المدينة المنورة	١
١٢,٥	١٩	٣٣٦	٢٢٠	٤١٨٥	٦١	٢٧	ينبع البحر	٢
١٥,٣	٢٠	١٠١	٧٧	١٥٤٣	٢٦	١٧	العقلا	٣
٢٠,١	١٤,٧	٣٣	٤٥	٦٦٣	٢٨	٢٤	المهد	٤
٩,٢	١٣,٨	٧٥	٥٠	٦٩٠	١٦	٨	بدر	٥
١١,٩	١٣,٢	٥١	٤٦	٦٠٦	١٧	١٠	خيبر	٦
٩,٨	١١,٦	٧٧	٦٥	٧٥٦	٢٣	١٦	الحناكية	٧
١٥	٢٠,٩	١٥٧٣	١١٣٠	٢٣٦٨٠	٢٦٨	١١٩	الاجمالي	

نوع التعليم : ابتدائي ذكور (أهلي)

متوسط الطلاب لكل معلم	متوسط كثافة الطلاب	عدد					اسم الإمارة أو المحافظة	مسلسل
		المعلمين	الفصول	الطلاب	المدارس	المدن والقرى		
١١,٧	٢٢,٦	٣١٨	١٦٤	٣٧١٣	١٢	١	المدينة المنورة	١
١٠,٢	١٨,٥	٢٠	١١	٢٠٤	١	١	ينبع البحر	٢
١١,٦	٢٢,٤	٣٣٨	١٧٥	٣٩١٧	١٣	٢	الاجمالي	

نوع التعليم : متوسط ذكور (أهلي)

متوسط الطلاب لكل معلم	متوسط كثافة الطلاب	عدد					اسم الإمارة أو المحافظة	مسلسل
		المعلمين	الفصول	الطلاب	المدارس	المدن والقرى		
١٠,٧	٢٧,٣	١٢٠	٤٧	١٢٨٢	٦	١	المدينة المنورة	١
١٠,٧	٢٧,٣	١٢٠	٤٧	١٢٨٢	٦	١	الاجمالي	

نوع التعليم : ثانوي ذكور (أهلي)

متوسط الطلاب لكل معلم	متوسط كثافة الطلاب	عدد					اسم الإمارة أو المحافظة	مسلسل
		المعلمين	الفصول	الطلاب	المدارس	المدن والقرى		
١١,٢	٣٠,٨	٩٦	٣٥	١٠٧٧	٤	١	المدينة المنورة	١
١١,٢	٣٠,٨	٩٦	٣٥	١٠٧٧	٤	١	الاجمالي	

نوع التعليم : أخرى ذكور (أهلي)

متوسط الطلاب لكل معلم	متوسط كثافة الطلاب	عدد					اسم الإمارة أو المحافظة	مسلسل
		المعلمين	الفصول	الطلاب	المدارس	المدن والقرى		
٠	١٨	٠	٤	٧٢	٢	١	المدينة المنورة	١
٠	١٨	٠	٤	٧٢	٢	١	الاجمالي	

نوع التعليم : ابتدائي اناث (أهلي)

متوسط الطالبات لكل معلمة	متوسط كثافة الطالبات	عدد					اسم الإمارة أو المحافظة	مسلسل
		المعلمات	الفصول	الطالبات	المدارس	المدن والقرى		
٩,٢	١٤,٦	١٨٩	١١٩	١٧٤٣	١٧	١	المدينة المنورة	١
٩,٤	١١,٨	٥	٤	٤٧	١	١	ينبع البحر	٢
٩,٢	١٤,٦	١٩٤	١٢٣	١٧٩٠	١٨	٢	الاجمالي	

نوع التعليم : متوسط اناث (أهلي)

متوسط الطالبات لكل معلمة	متوسط كثافة الطالبات	عدد					اسم الإمارة أو المحافظة	مسلسل
		المعلمات	الفصول	الطالبات	المدارس	المدن والقرى		
٣٤	١٤,٣	١٣	٣١	٤٤٢	١٠	١	المدينة المنورة	١
٣٤	١٤,٣	١٣	٣١	٤٤٢	١٠	١	الاجمالي	

نوع التعليم : ثانوي اناث (أهلي)

متوسط الطالبات لكل معلمة	متوسط كثافة الطالبات	عدد					اسم الإمارة أو المحافظة	مسلسل
		المعلمات	الفصول	الطالبات	المدارس	المدن والقرى		
٣٣	٢٢,٣	٢٩	٤٣	٩٥٨	٥	١	المدينة المنورة	١
٣٣	٢٢,٣	٢٩	٤٣	٩٥٨	٥	١	الاجمالي	

نوع التعليم : أخرى اناث (أهلي)

متوسط الطالبات لكل معلمة	متوسط كثافة الطالبات	عدد					اسم الإمارة أو المحافظة	مسلسل
		المعلمات	الفصول	الطالبات	المدارس	المدن والقرى		
١٥	١٩	١٠٩	٨٦	١٦٣٤	٢٠	١	المدينة المنورة	١
١٢,٩	٢٦,٦	٣٩	١٩	٥٠٥	٤	١	ينبع البحر	٢
١٤,٥	٢٠,٤	١٤٨	١٠٥	٢١٣٩	٢٤	٢	الاجمالي	

التعليم العالي

متوسط الطالبات لكل معلمة	متوسط كثافة الطالبات	عدد			اسم الجامعة	مسلسل
		الطلاب/الطالبات	القاعات	الكليات		
٤١٩	٤٥٠٦	٩٦	٥	الجامعة الإسلامية	١	
٤٥	١٦٦٦	٣٤	١	جامعة الإمام محمد بن سعود الإسلامية	٢	
١٣٤	٤٤٩٨	٢٧	٣	جامعة الملك عبدالعزيز	٣	

الخدمات الصحية (الحكومية)

مسلسل	اسم الإمارة أو المحافظة	عدد							
		المستشفيات	مراكز الرعاية	الإسعافات	مكافحة نواقل المرض	المهاجر الصحية	محطات الماريا	الأسرة في المستشفيات	الأطباء في المستشفيات
١	المدينة المنورة	٨	٤٩	٨	-	-	-	١٦١١	٦٢٩
٢	ينبع البحر	٣	٢٢	١	-	٢	-	٥٠٦	٢١٣
٣	العلا	١	١٤	١	-	-	-	١١٢	٣٢
٤	المهد	١	١٢	١	-	-	-	٥٠	١٨
٥	بدر	١	١٠	٢	-	-	-	٥٦	٢١
٦	خيبر	١	٥	١	١	-	-	٥٤	١٩
٧	الحناكية	١	١٥	٢	-	-	-	٥٥	١٩
	الجملة	١٦	١٢٧	١٦	١	٢	-	٢٤٤٤	٩٥١

الخدمات الصحية (الأهلية)

مسلسل	اسم الإمارة أو المحافظة	عدد			
		المستشفيات	الأسرة	الاطباء	المستوصفات
١	المدينة المنورة	٦	٤٩٧	١٦٢	٢٩
٢	ينبع البحر	-	-	-	١٤
٣	العلا	-	-	-	١
٤	المهد	-	-	-	١
٥	بدر	-	-	-	١
٦	خيبر	-	-	-	١
٧	الحناكية	-	-	-	١
	الجملة	٦	٤٩٧	١٦٢	٤٨

الخدمات الزراعية

مسلسل	اسم الإمارة أو المحافظة	عدد المدن والقرى التي بها		
		بنك زراعي	فرع زراعي	مديرية زراعية
١	المدينة المنورة	١	٢	١
٢	ينبع البحر	١	٢	-
٣	العلا	١	١	-
٤	المهد	١	١	-
٥	بدر	-	١	-
٦	خيبر	-	١	-
٧	الحناكية	١	-	-
	الجملة	٥	٨	١

الخدمات الإجتماعية

عدد المدن والقرى التي بها									اسم الإمارة أو المحافظة	مسلسل
مركز تنمية	ضمان إجتماعي	مجمع قروي	محكمة	كتابة عدل	مركز هيئة	مكتب عمل	اوقاف	احوال مدنية		
١	١	١	٢	١	٣	١	٢	١	المدينة المنورة	١
١	١	٢	٢	١	٤	١	٢	١	ينبع البحر	٢
-	١	-	٢	١	١	١	١	١	العلا	٣
-	١	-	٢	-	٢	-	١	١	المهد	٤
١	١	-	١	-	٢	-	١	١	ببدر	٥
-	١	-	١	١	١	-	١	١	خيبر	٦
-	-	١	٢	١	٣	-	١	١	الحناكية	٧
٣	٦	٤	١٢	٥	١٦	٣	٩	٧	الجملة	

الخدمات الإدارية

عدد المدن والقرى التي بها										اسم الإمارة أو المحافظة	مسلسل
مندوبية تعليم بنات	إدارة تعليم بنات	إدارة تعليم بنين	خدمة بلدية	بلدية	شرطة	مركز إداري	مرور	جوازات	دفاع مدني		
١	١	١	٣٩	١	٧	١٣	١	٣	٢	المدينة المنورة	١
١	١	١	٦٠	٢	٦	١٥	١	١	٤	ينبع البحر	٢
-	١	١	١٩	١	٢	١٨	١	١	٣	العلا	٣
١	-	١	٣٠	١	١	١٦	-	١	٢	المهد	٤
٢	-	-	٣٥	١	٥	٧	١	-	١	ببدر	٥
١	-	-	١٨	١	٤	٦	١	-	٣	خيبر	٦
١	-	-	٣٠	١	٢	١٤	١	-	١	الحناكية	٧
٧	٣	٤	٢٣١	٨	٢٧	٨٩	٦	٦	١٦	الجملة	

الخدمات العامة

عدد المدن والقرى التي بها												اسم الإمارة أو المحافظة	مسلسل	
مكتبة عامة	وكالة سفر وسياحة	خدمات مصرفية	بث تلفزيوني	تلكس	مكتب برق	خدمة بريد	مكتب بريد	هاتف حكومي وكبيته	هاتف دوائر حكومية	هاتف	كهرباء عامة			مياه عامة
١	١	٣	٢٠	١	٤	٣٨	٦	-	-	٢٩	٣٥	٤	المدينة المنورة	١
١	٢	٤	٤٦	٦	٥	٥٧	٤	١	-	٥٢	٧١	٤	ينبع البحر	٢
-	١	١	٣	١	٢	٣٩	٦	-	-	٤	١١	٢	العلا	٣
١	١	١	٢٤	١	٤	٥٥	٢	-	٧	١٢	٢	١	المهد	٤
-	١	١	١١	١	١	٢٠	٥	-	-	٣٧	٧٧	١	ببدر	٥
-	-	١	٥	١	١	٢٠	٥	-	٢	٨	٢٦	١	خيبر	٦
-	١	١	١٧	١	٤	٢٨	٤	-	-	١٨	١٢	١	الحناكية	٧
٣	٧	١٢	١٢٦	١٢	٢١	٢٥٧	٣٢	١	٩	١٦٠	٢٣٤	١٤	الجملة	

الركنة

البعد عن المحافظة ٦٠ كم - الاتجاه شمال - نوع الطريق سهل
اقرب مدينة أو قرية بها صحة مهد الذهب البعد ٦٠ كم

خدمات التعليم

مستل	اسم المدرسة	نوع التعليم	الجنس		
			ذكور	اناث	عدد
			معلمين	الطلبة	الفصول
١	عبد الملك بن مروان	ابتدائي	٥	٣٧	٦
٢	الركنه	ابتدائي	٤	١٧	٣
٣	الركنه	تعليم كبيرات	٠	١٤	١

خدمات عامة

خدمة بريد

مركز السويرقية

السويرقية

البعد عن المحافظة ٧٩ كم - الاتجاه غرب - نوع الطريق إسفلت

خدمات التعليم

مستل	اسم المدرسة	نوع التعليم	الجنس		
			ذكور	اناث	عدد
			معلمين	الطلبة	الفصول
١	السويرقية	ابتدائي	١١	٢٠٨	٨
٢	السويرقية	متوسط	١٠	١٢٠	٥
٣	السويرقية	ثانوي	٥	٧٧	٣
٤	السويرقية	تعليم كبيرات	١	٢٧	٢

خدمات الصحة

الوحدات الصحية	الاسم	عدد الاسرة
مركز رعاية صحية أولية	السويرقية	-

خدمات عامة

مركز اداري - محكمة - مركز هيئة - خدمة بلدية - خدمة بريد - مكتب برق - هاتف - بث تلفزيوني

الجصه

البعد عن المركز ٢ كم - الاتجاه شمال - نوع الطريق أسفلت
اقرب مدينة أو قرية بها صحة السويرقية البعد ٢ كم

خدمات التعليم

مستل	اسم المدرسة	نوع التعليم	الجنس		
			ذكور	اناث	عدد
			معلمين	الطلبة	الفصول
١	سعید بن زيد	ابتدائي	١٢	١٥٨	٧
٢	الامام عاصم بن أبي النجود	ابتدائي تحفيظ قرآن	٩	٨٤	٥
٣	المأمون	متوسط	٦	١١٢	٣
٤	زيد بن عاصم	ثانوي	٢١	٢١٠	١٠

خدمات عامة

خدمة بلدية - خدمة بريد - هاتف - بث تلفزيوني

قران

البعد عن المركز ١٢ كم - الاتجاه جنوب - نوع الطريق أسفلت
اقرب مدينة أو قرية بها صحة السويرقية البعد ١٢ كم

خدمات التعليم

معلمين	عدد		الجنس		نوع التعليم	اسم المدرسة	مسلسل
	معلمين	الطلبة	الفصول	ذكور			
١٦	١٧٠	٩	ذكور	اناث	ابتدائي	اشبيلية	١
٦	٩٨	٤	ذكور	اناث	متوسط	أويس القرني	٢
١٢	١٦١	٦	اناث	اناث	ابتدائي	قران	٣
٧	٥٧	٣	اناث	اناث	متوسط	قران	٤
١	٥٨	٣	اناث	اناث	ثانوي	قران	٥
١	١١	١	اناث	اناث	تعليم كبيرات	قران	٦

خدمات عامة

خدمة بلدية - خدمة بريد - بث تلفزيوني

السوسية

البعد عن المركز ٢٥ كم - الاتجاه شمال غرب - نوع الطريق سهل
اقرب مدينة أو قرية بها صحة السويرقية البعد ٢٥ كم

خدمات التعليم

معلمين	عدد		الجنس		نوع التعليم	اسم المدرسة	مسلسل
	معلمين	الطلبة	الفصول	ذكور			
٧	٩٣	٦	ذكور	اناث	ابتدائي	عبد الله بن أنيس	١
٦	٤٨	٣	ذكور	اناث	متوسط	أيوب بن بشر	٢
٩	٩٦	٧	اناث	اناث	ابتدائي	الأولى بالسوسية	٣
٠	٢٠	١	اناث	اناث	تعليم كبيرات	السوسية	٤

خدمات عامة

خدمة بلدية - خدمة بريد - بث تلفزيوني

حازم والشريفه

البعد عن المركز ٢٠ كم - الاتجاه غرب - نوع الطريق أسفلت
اقرب مدينة أو قرية بها صحة السويرقية البعد ٢٠ كم

خدمات التعليم

معلمين	عدد		الجنس		نوع التعليم	اسم المدرسة	مسلسل
	معلمين	الطلبة	الفصول	ذكور			
٧	٥٢	٥	ذكور	اناث	ابتدائي	عبد الله بن الزبير	١
٠	٢٤	٢	ذكور	اناث	تعليم كبار	عبد الله بن الزبير	٢

خدمات عامة

خدمة بلدية - بث تلفزيوني

الصلحانية

البعد عن المحافظة ٩٠ كم - الاتجاه جنوب - نوع الطريق إسفلت ٨٧ كم - وعبر ٣ كم

خدمات التعليم

مستل	اسم المدرسة	نوع التعليم	الجنس		عدد		
			ذكور	اناث	الفصول	الطلبة	معلمين / معلمات
١	معن بن زائده	ابتدائي	ذكور		٦	٨٣	٨
٢	ابو عمرو بن العلا	متوسط	ذكور		٥	٩٤	٨
٣	ابان بن سعيد	ثانوي	ذكور		٤	٧٤	١٥
٤	الصلحانية	ابتدائي	اناث		٦	١٠٩	٦
٥	الصلحانية	متوسط	اناث		٣	٤٩	٦
٦	الصلحانية	تعليم كبيرات	اناث		١	٢٣	١

خدمات الصحة

الوحدات الصحية	الاسم	عدد الاسرة
مركز رعاية صحية أولية	الصلحانية	-

خدمات عامة

مركز اداري - خدمة بلدية - خدمة بريد - مكتب برق - هاتف دوائر حكومية
--

مشوقه

البعد عن المركز ١٠ كم - الاتجاه شرق - نوع الطريق وعبر
اقرب مدينة أو قرية بها صحة الصلحانية البعد ١٠ كم

خدمات التعليم

مستل	اسم المدرسة	نوع التعليم	الجنس		عدد		
			ذكور	اناث	الفصول	الطلبة	معلمين / معلمات
١	الملك المظفر	ابتدائي	ذكور		٦	٤٠	٧
٢	الملك المظفر	تعليم كبار	ذكور		١	٩	٠
٣	مشوقه	ابتدائي	اناث		٣	١٤	٣

خدمات عامة

خدمة بريد

البراقية

البعد عن المركز ١٥ كم - الاتجاه جنوب غرب - نوع الطريق وعبر
اقرب مدينة أو قرية بها صحة الصلحانية البعد ١٥ كم

خدمات التعليم

مستل	اسم المدرسة	نوع التعليم	الجنس		عدد		
			ذكور	اناث	الفصول	الطلبة	معلمين / معلمات
١	عمار بن ياسر	ابتدائي	ذكور		٦	٥٠	٧
٢	البراقية الأولى	ابتدائي	اناث		٣	٣٠	٣
٣	البراقية	تعليم كبيرات	اناث		١	١٢	٠

خدمات عامة

خدمة بريد

النبيعية

البعد عن المركز ١٧ كم - الاتجاه شمال غرب - نوع الطريق وعمر
اقرب مدينة أو قرية بها صحة الصلحانية البعد ١٧ كم

خدمات التعليم

مستل	اسم المدرسة	نوع التعليم	الجنس		
			ذكور	اناث	عدد
معلمين	الطلبة	الفصول	معلمين	معلمات	
١	سهيل بن عمرو	ابتدائي	ذكور		٣٥
			اناث		٦
					٥

خدمات عامة

خدمة بريد

مركز الحمنة

الحمنة (المزرع)

البعد عن المحافظة ١٥٤ كم - الاتجاه غرب - نوع الطريق إسفلت

خدمات التعليم

مستل	اسم المدرسة	نوع التعليم	الجنس		
			ذكور	اناث	عدد
معلمين	الطلبة	الفصول	معلمين	معلمات	
١	شمس الدين الذهبي	ابتدائي	ذكور		١١٩
٢	شماس بن عثمان	متوسط	ذكور		٨٧
٢	أبو بكر الصديق	ثانوي	ذكور		٨٦
٤	الحمنة	ابتدائي	اناث		٩٥
٥	الحمنة	متوسط	اناث		٣٧

خدمات الصحة

الوحدات الصحية	الاسم	عدد الاسرة
مركز رعاية صحية أولية	الحمنة	-

خدمات عامة

مركز اداري - دفاع مدني - خدمة بلدية - خدمة بريد - هاتف دوائر حكومية - بث تلفزيوني

المواريد

البعد عن المركز ١٢ كم - الاتجاه جنوب - نوع الطريق أسفلت
اقرب مدينة أو قرية بها صحة الحمنة (المزرع) البعد ١٢ كم

خدمات التعليم

مستل	اسم المدرسة	نوع التعليم	الجنس		
			ذكور	اناث	عدد
معلمين	الطلبة	الفصول	معلمين	معلمات	
١	عقبة بن نافع	ابتدائي	ذكور		١٣٦
٢	خالد بن الوليد	متوسط	ذكور		٧١
٢	المواريد	ابتدائي	اناث		٥١

خدمات عامة

خدمة بلدية - خدمة بريد - بث تلفزيوني

مركز صفينه

صفينه

البعد عن المحافظة ٧٠ كم - الاتجاه جنوب غرب - نوع الطريق إسفلت

خدمات التعليم

معلمين	عدد		الجنس		نوع التعليم	اسم المدرسة	مسلسل
	الطلبة	الفصول	ذكور	اناث			
٨	٧٧	٦	ذكور		ابتدائي	الحسن البصري	١
٤	٣٩	٣	ذكور		متوسط	عز الدين بن الأثير	٢
١٠	٤٤	٣	ذكور		ثانوي	المهلب بن ابي صفره	٣
١١	٦٤	٦	اناث		ابتدائي	صفينه	٤
٧	٢٦	٣	اناث		متوسط	صفينه	٥
٨	٤٣	٣	اناث		ثانوي	صفينه	٦

خدمات الصحة

عدد الاسرة	الاسم	الوحدات الصحية
-	صفينه	مركز رعاية صحية أولية

خدمات عامة

مركز اداري - مكتب بريد - خدمة بلدية - هاتف دوائر حكومية - بث تلفزيوني

الرويضه

البعد عن المركز ٣١ كم - الاتجاه غرب - نوع الطريق أسفلت

اقرب مدينة أو قرية بها صحة صفينه البعد ٣١ كم

خدمات التعليم

معلمين	عدد		الجنس		نوع التعليم	اسم المدرسة	مسلسل
	الطلبة	الفصول	ذكور	اناث			
٦	٦٦	٦	ذكور		ابتدائي	الأمام أحمد بن حنبل	١
٨	٣٠	٣	ذكور		متوسط	ربيعه بن كعب الأسلمي	٢
٦	٥٧	٦	اناث		ابتدائي	الرويضه	٣
٠	١٧	١	اناث		تعليم كبيرات	الرويضه	٤

خدمات عامة

خدمة بلدية - خدمة بريد - بث تلفزيوني

باديه بيضان (الحسك)

البعد عن المركز ١٥ كم - الاتجاه غرب - نوع الطريق وعر

اقرب مدينة أو قرية بها صحة صفينه البعد ١٥ كم

خدمات التعليم

معلمين	عدد		الجنس		نوع التعليم	اسم المدرسة	مسلسل
	الطلبة	الفصول	ذكور	اناث			
٥	٣٢	٦	ذكور		ابتدائي	اسامة بن زيد	١
٠	٩	١	ذكور		تعليم كبار	اسامة بن زيد	٢

خدمات عامة

خدمة بلدية - خدمة بريد

مركز ثرب

ثرب

البعد عن المحافظة ١٥٠ كم - الاتجاه شمال شرق - نوع الطريق سهل

خدمات التعليم

مستسلسل	اسم المدرسة	نوع التعليم	الجنس		عدد		
			ذكور	اناث	الفصول	الطلبة	معلمين / معلمات
١	سارية الكناني	ابتدائي	ذكور		١١	١٧٢	١٥
٢	المعتصم	متوسط	ذكور		٤	١٠٥	٥
٣	علي بن أبي طالب	ثانوي	ذكور		٣	٦٠	٨
٤	سارية الكناني	تعليم كبار	ذكور		١	٨	٠
٥	ثرب	ابتدائي	اناث		٦	١٣٦	٧
٦	ثرب	متوسط	اناث		٣	٥٧	٦
٧	ثرب	ثانوي	اناث		١	١٣	٠
٨	ثرب	تعليم كبيرات	اناث		٣	٣٩	٠
٩	ثرب	معهد معلمات	اناث		٢	٤٧	٥

خدمات الصحة

الوحدات الصحية	الاسم	عدد الاسرة
مركز رعاية صحية أولية	ثرب	-

خدمات عامة

مركز اداري - خدمة بلدية - خدمة بريد - مكتب برق - هاتف

العشاي

البعد عن المركز ٢٥ كم - الاتجاه جنوب شرق - نوع الطريق سهل

اقرب مدينة أو قرية بها صحة ثرب البعد ٢٥ كم

خدمات التعليم

مستسلسل	اسم المدرسة	نوع التعليم	الجنس		عدد		
			ذكور	اناث	الفصول	الطلبة	معلمين / معلمات
١	ابن زيدون	ابتدائي	ذكور		٦	٣٣	٥
٢	العشاي	ابتدائي	اناث		٢	١٨	٢
٣	العشاي	تعليم كبيرات	اناث		١	١٤	١

خدمات عامة

خدمة بلدية - خدمة بريد - هاتف

الهميجة

البعد عن المركز ١٨ كم - الاتجاه شمال شرق - نوع الطريق سهل

اقرب مدينة أو قرية بها صحة ثرب البعد ١٨ كم

خدمات التعليم

مستسلسل	اسم المدرسة	نوع التعليم	الجنس		عدد		
			ذكور	اناث	الفصول	الطلبة	معلمين / معلمات
١	كعب بن الزهير	ابتدائي	ذكور		٦	٦٠	٦
٢	زيد بن خالد الجهني	متوسط	ذكور		٣	٣٤	٥
٣	الهميجة	ابتدائي	اناث		٦	٦٦	٦

خدمات عامة

خدمة بلدية - خدمة بريد - هاتف

الجياسر

البعد عن المركز ٢٥ كم - الاتجاه جنوب - نوع الطريق سهل
اقرب مدينة أو قرية بها صحة ثرب البعد ٢٥ كم

خدمات التعليم

معلمين	عدد		الجنس		نوع التعليم	اسم المدرسة	مسلسل
	معلمات	الطلبة	الفصول	ذكور			
٦	٩٤	٦	ذكور		ابتدائي	أبو أيوب الأنصاري	١
٥	٥٩	٣	ذكور		متوسط	البراء بن مالك	٢
٢	١٧	١	ذكور		ثانوي	الجياسر المحدثه	٣
٧	٦٥	٥	اناث		ابتدائي	الأولى بالجياسر	٤
٠	١٦	٢	اناث		تعليم كبيرات	الجياسر	٥

خدمات عامة

خدمة بلدية - خدمة بريد - هاتف

السريحيه

البعد عن المركز ٦٠ كم - الاتجاه جنوب شرق - نوع الطريق سهل
اقرب مدينة أو قرية بها صحة ثرب البعد ٦٠ كم

خدمات التعليم

معلمين	عدد		الجنس		نوع التعليم	اسم المدرسة	مسلسل
	معلمات	الطلبة	الفصول	ذكور			
٧	١٣١	٦	ذكور		ابتدائي	بديع الزمان الهمداني	١
٣	٤٤	٣	ذكور		متوسط	البيروني	٢
١٠	٢١	٣	ذكور		ثانوي	السريحية المحدثه	٣
٤	٣٢	٦	اناث		ابتدائي	السريحية	٤

خدمات عامة

خدمة بلدية - خدمة بريد - هاتف

العقيلة

البعد عن المركز ٦٠ كم - الاتجاه شمال شرق - نوع الطريق سهل
اقرب مدينة أو قرية بها صحة ثرب البعد ٦٠ كم

خدمات التعليم

معلمين	عدد		الجنس		نوع التعليم	اسم المدرسة	مسلسل
	معلمات	الطلبة	الفصول	ذكور			
٥	٣٣	٦	ذكور		ابتدائي	البهاء زهير	١
٥	٢٠	٣	ذكور		متوسط	القاضي اياس	٢
٠	٥	١	ذكور		تعليم كبار	البهاء زهير	٣
٦	٢٣	٥	اناث		ابتدائي	العقيلة ثرب	٤
٠	١٥	١	اناث		تعليم كبيرات	العقيلة ثرب	٥

خدمات عامة

خدمة بلدية - خدمة بريد - هاتف

الحامدية

البعد عن المركز ٤٥ كم - الاتجاه شرق - نوع الطريق سهل
اقرب مدينة أو قرية بها صحة ثرب البعد ٤٥ كم

خدمات عامة

هاتف

فجيج (الفيضة)

البعد عن المركز ٣٠ كم - الاتجاه غرب - نوع الطريق سهل
اقرب مدينة أو قرية بها صحة ثرب البعد ٣٠ كم

خدمات التعليم

مستسل	اسم المدرسة	نوع التعليم	الجنس		
			ذكور	اناث	عدد
			معلمين	الطلبة	الفصول
١	عمر بن عبد العزيز	ابتدائي	٥	٤٢	٦
٢	فيضة فجيج	ابتدائي	٢	٢٠	٢

خدمات عامة

خدمة بلدية - خدمة بريد

بئر غميص (أم المدابغ)

البعد عن المركز ٢٦ كم - الاتجاه شمال شرق - نوع الطريق سهل
اقرب مدينة أو قرية بها صحة ثرب البعد ٢٦ كم

خدمات التعليم

مستسل	اسم المدرسة	نوع التعليم	الجنس		
			ذكور	اناث	عدد
			معلمين	الطلبة	الفصول
١	عبد الله بن عمر	ابتدائي	٥	٢٩	٦
٢	عبد الله بن عمر	تعليم كبار	٠	١١	١
٣	أم المدابغ	ابتدائي	٤	٣٨	٣
٤	أم المدابغ	تعليم كبيرات	٠	٢٦	١

خدمات عامة

خدمة بريد

الطويلة

البعد عن المركز ٢٥ كم - الاتجاه غرب - نوع الطريق سهل
اقرب مدينة أو قرية بها صحة ثرب البعد ٢٥ كم

خدمات التعليم

مستسل	اسم المدرسة	نوع التعليم	الجنس		
			ذكور	اناث	عدد
			معلمين	الطلبة	الفصول
١	الطويلة	ابتدائي	٥	٣١	٥
٢	الربيع بن الخثيم	تعليم كبار	٠	١٠	١

خدمات عامة

خدمة بريد

مركز الغاشية (الحره)

الغاشية

البعد عن المحافظة ١٨٠ كم - الاتجاه جنوب غرب - نوع الطريق أسفلت ٨٠ كم - وعبر ١٠٠ كم

خدمات التعليم

مستسل	اسم المدرسة	نوع التعليم	الجنس		
			ذكور	اناث	عدد
			معلمين	الطلبة	الفصول
١	الأمام الشاطبي	ابتدائي	٨	٥٣	٦
٢	عبد الرحمن ابن ابي بكر	متوسط	٥	٢١	٣

تابع خدمات التعليم

مستسل	اسم المدرسة	نوع التعليم	الجنس		
			ذكور	اناث	عدد
معلمين	الطلبة	الفصول			
٣	الغاشية	ابتدائي	ذكور	اناث	٥
٦			معلمين	معلمات	٣٥

خدمات الصحة

الوحدات الصحية	الاسم	عدد الاسرة
مركز رعاية صحية أولية	الغاشية	-

خدمات عامة

مركز اداري - خدمة بريد

انبوان

البعد عن المركز ٢٥ كم - الاتجاه غرب - نوع الطريق وعـر
اقرب مدينة أو قرية بها صحة الغاشية البعد ٢٥ كم

خدمات التعليم

مستسل	اسم المدرسة	نوع التعليم	الجنس		
			ذكور	اناث	عدد
معلمين	الطلبة	الفصول			
١	النبوان	ابتدائي	ذكور	اناث	٥
٦			معلمين	معلمات	٥٩

خدمات عامة

خدمة بريد

مركز حازه

حازه

البعد عن المحافظة ١١٦ كم - الاتجاه جنوب غرب - نوع الطريق إسفلت ٩٣ كم - سهل ٢٣ كم

خدمات التعليم

مستسل	اسم المدرسة	نوع التعليم	الجنس		
			ذكور	اناث	عدد
معلمين	الطلبة	الفصول			
١	غرناطه	ابتدائي	ذكور	اناث	٦
٢	حازه	ابتدائي	اناث	اناث	٦
٣	حازه	متوسط	اناث	اناث	٣
٤	حازه	تعليم كبيرات	اناث	اناث	١
٧			معلمين	معلمات	٥٠
٧			معلمين	معلمات	٣٥
٢			معلمين	معلمات	٣٠
٠			معلمين	معلمات	٨

خدمات الصحة

الوحدات الصحية	الاسم	عدد الاسرة
مركز رعاية صحية أولية	حازه	-

خدمات عامة

مركز اداري - خدمة بريد - هاتف دوائر حكومية
--

أم القيران

البعد عن المركز ٤٥ كم - الاتجاه شمال شرق - نوع الطريق سهل ٢٠ كم - وعبر ٢٥ كم
اقرب مدينة أو قرية بها صحة حاذه البعد ٤٥ كم

خدمات التعليم

مستسلسل	اسم المدرسة	نوع التعليم	الجنس		عدد		
			ذكور	اناث	معلمين	الطلبة	الفصول
١	مؤتته	ابتدائي	ذكور	٦	٥	٤٥	٥
٢	الأمام البيهقي	متوسط	ذكور	٣	٥	٢٠	٥
٣	مؤته	تعليم كبار	ذكور	٢	٠	١٥	٠
٤	أم الغيران	ابتدائي	اناث	٤	٦	٧٠	٦
٥	أم الغيران	تعليم كبيرات	اناث	٢	٢	٣٨	٢

خدمات عامة

خدمة بريد - بث تلفزيوني

الحيل

البعد عن المركز ١٤ كم - الاتجاه غرب - نوع الطريق وعبر
اقرب مدينة أو قرية بها صحة حاذه البعد ١٤ كم

خدمات التعليم

مستسلسل	اسم المدرسة	نوع التعليم	الجنس		عدد		
			ذكور	اناث	معلمين	الطلبة	الفصول
١	عكرمة بن أبي جهل	ابتدائي	ذكور	٥	٤	٢٦	٤
٢	الأولى بالمحاجر	ابتدائي	اناث	٣	٤	٤٠	٤
٣	الماجر ومشرقه	تعليم كبيرات	اناث	١	٠	٢٤	٠

خدمات عامة

خدمة بريد

مركز العمق

العمق

البعد عن المحافظة ٥٠ كم - الاتجاه شمال شرق - نوع الطريق سهل

خدمات التعليم

مستسلسل	اسم المدرسة	نوع التعليم	الجنس		عدد		
			ذكور	اناث	معلمين	الطلبة	الفصول
١	الكندى	ابتدائي	ذكور	٦	٧	١٤٢	٧
٢	أبو العاص بن الربيع	متوسط	ذكور	٣	٥	٧٣	٥
٣	عمر بن العاص	ثانوي	ذكور	٣	٨	٥٦	٨
٤	الكندى	تعليم كبار	ذكور	١	٠	١٣	٠
٥	العمق	ابتدائي	اناث	٦	٩	١٤٤	٩
٦	العمق	متوسط	اناث	٣	٨	٥٥	٨
٧	العمق	ثانوي	اناث	٢	٣	٣٨	٣
٨	العمق	تعليم كبيرات	اناث	١	٠	١٧	٠

خدمات الصحة

الاسم	الوحدات الصحية	عدد الاسرة
العمق	مركز رعاية صحية أولية	-

خدمات عامة

مركز اداري - خدمة بلدية - خدمة بريد - هاتف دوائر حكومية

بدايع الهراسين (مطير)

البعد عن المركز ٤٥ كم - الاتجاه شرق - نوع الطريق سهل
اقرب مدينة أو قرية بها صحة العمق البعد ٤٥ كم

خدمات التعليم

معلمين	عدد		الجنس	نوع التعليم	اسم المدرسة	مستل
	معلمين	الطلبة				
٦	٥٩	٦	ذكور	ابتدائي	مصعب بن الزبير	١
٥	٢٤	٢	ذكور	متوسط	معقل بن يسار	٢
٠	١٠	١	ذكور	تعليم كبار	البدايع الليلية	٣
٥	٢٣	٣	اناث	ابتدائي	البدايع الأولى	٤

خدمات عامة

خدمة بريد

المندسه

البعد عن المركز ٢٥ كم - الاتجاه شمال شرق - نوع الطريق سهل
اقرب مدينة أو قرية بها صحة العمق البعد ٢٥ كم

خدمات التعليم

معلمين	عدد		الجنس	نوع التعليم	اسم المدرسة	مستل
	معلمين	الطلبة				
٥	٦٣	٦	ذكور	ابتدائي	سعد بن أبي وقاص	١
٦	٢٨	٢	ذكور	متوسط	تميم الداري	٢
١٠	٦٧	٦	اناث	ابتدائي	الأولى بالمندسه	٣
٧	٣٠	٢	اناث	متوسط	المندسه	٤
٠	٣	١	اناث	تعليم كبيرات	المندسه المعهد	٥

خدمات عامة

خدمة بلدية - خدمة بريد

المحتجبة (ذات الركب)

البعد عن المركز ٣٤ كم - الاتجاه شرق - نوع الطريق سهل
اقرب مدينة أو قرية بها صحة العمق البعد ٣٤ كم

خدمات التعليم

معلمين	عدد		الجنس	نوع التعليم	اسم المدرسة	مستل
	معلمين	الطلبة				
٥	٢٢	٤	اناث	ابتدائي	المحتجبة	١

خدمات عامة

خدمة بريد

مركز الاصيحر

الاصيحر (ابوسديره «العظم»)

البعد عن المحافظة ١٥٠ كم - الاتجاه جنوب - نوع الطريق اسفلت ١١٠ كم - وعر ٤٠ كم
اقرب مدينة أو قرية بها صحة حاذه البعد ٢٥ كم

خدمات التعليم

مستسل	اسم المدرسة	نوع التعليم	الجنس		
			ذكور	اناث	عدد
			معلمين	الطلبة	الفصول
١	سعيد بن عامر	ابتدائي	٩	٤٣	٦
٢	البخاري	متوسط	٥	٣١	٣
٣	الاصيحر	ابتدائي	٧	٣٦	٥
٤	الاصيحر	تعليم كبيرات	٠	١٤	١

خدمات عامة

مركز اداري - خدمة بريد

مركز المويهية

المويهية

البعد عن المحافظة ٧٠ كم - الاتجاه جنوب شرق - نوع الطريق سهل

خدمات التعليم

مستسل	اسم المدرسة	نوع التعليم	الجنس		
			ذكور	اناث	عدد
			معلمين	الطلبة	الفصول
١	ماجد الملاح	ابتدائي	١٠	١٠٠	٦
٢	الأمام الترمذي	متوسط	٥	٢٠	٣
٣	المويهية	ابتدائي	٩	٧٩	٦
٤	المويهية	متوسط	٤	٤٦	٣

خدمات الصحة

الوحدات الصحية	الاسم	عدد الاسرة
مركز رعاية صحية أولية	المويهية	-

خدمات عامة

مركز اداري - خدمة بلدية - خدمة بريد - هاتف - بث تلفزيوني
--

الرقابية

البعد عن المركز ١٨ كم - الاتجاه شمال غرب - نوع الطريق سهل

اقرب مدينة أو قرية بها صحة المويهية البعد ١٨ كم

خدمات التعليم

مستسل	اسم المدرسة	نوع التعليم	الجنس		
			ذكور	اناث	عدد
			معلمين	الطلبة	الفصول
١	زيد بن أرقم	ابتدائي	٨	٩٩	٦
٢	أبو الأسود الدولي	متوسط	٥	٤٧	٣
٣	عثمان بن عفان	ثانوي	٨	٥٥	٧
٤	زيد بن أرقم	تعليم كبار	٠	٥	١
٥	الرقابية	ابتدائي	٨	٧٠	٦
٦	الرقابية	متوسط	٢	٢٠	٧

خدمات عامة

خدمة بلدية - خدمة بريد - هاتف - بث تلفزيوني

عنيزه

البعد عن المركز ٢٨ كم - الاتجاه غرب - نوع الطريق سهل
اقرب مدينة أو قرية بها صحة المويهية البعد ٢٨ كم

خدمات التعليم

مستسل	اسم المدرسة	نوع التعليم	الجنس		
			ذكور	اناث	عدد
معلمين	الطلبة	الفصول	معلمين	معلمات	
١	عروه بن الزبير	ابتدائي	ذكور		٥
					٢٣
					٥

خدمات عامة

خدمة بريد - بث تلفزيوني

مركز الصعبية

الصعبية

البعد عن المحافظة ٧٠ كم - الاتجاه غرب - نوع الطريق أسفلت ٣٠ كم - سهل ٤٠ كم

خدمات التعليم

مستسل	اسم المدرسة	نوع التعليم	الجنس		
			ذكور	اناث	عدد
معلمين	الطلبة	الفصول	معلمين	معلمات	
١	قرطبه	ابتدائي	ذكور		٨
٢	هارون الرشيد	متوسط	ذكور		٥
٣	عبد الله بن عباس	ثانوي	ذكور		٧
٤	الصعبية	ابتدائي	اناث		٨
٥	الصعبية	متوسط	اناث		٧
٦	الصعبية	ثانوي	اناث		٠
٧	الصعبية	تعليم كبيرات	اناث		٠
					١٣٦
					٧٠
					٧١
					٩٢
					٣١
					٢٩
					١٠

خدمات الصحة

الوحدات الصحية	الاسم	عدد الاسرة
مركز رعاية صحية أولية	الصعبيه	-

خدمات عامة

مركز اداري - خدمة بلدية - خدمة بريد - هاتف دوائر حكومية - بث تلفزيوني

سهله المزرع

البعد عن المركز ٤٥ كم - الاتجاه شمال - نوع الطريق سهل
اقرب مدينة أو قرية بها صحة الضميريه البعد ٢٠ كم

خدمات التعليم

مستسل	اسم المدرسة	نوع التعليم	الجنس		
			ذكور	اناث	عدد
معلمين	الطلبة	الفصول	معلمين	معلمات	
١	سلمان الفارسي	ابتدائي	ذكور		٧
٢	سهله المزرع	ابتدائي	اناث		٥
٣	سهله المزرع	تعليم كبيرات	اناث		٠
					٣٣
					١٨
					٩
					٦
					٤
					١

خدمات عامة

خدمة بريد

خنقة المزرع

البعد عن المركز ٣٧ كم - الاتجاه شمال - نوع الطريق سهل
اقرب مدينة أو قرية بها صحة الضميريه البعد ٣٠ كم

خدمات التعليم

معلمين معلمات	عدد		الجنس		نوع التعليم	اسم المدرسة	مستل
	الطلبة	الفصول	ذكور	اناث			
٨	٧٣	٦	ذكور	اناث	ابتدائي	اوس بن ثابت	١
٧	٣٣	٥	اناث	اناث	ابتدائي	خنقة المزرع	٢
٠	١٥	١	اناث	اناث	تعليم كبيرات	خنقة المزرع	٣

خدمات عامة

خدمة بريد

مركز السرحيه

السرحيه

البعد عن المحافظة ٤٥ كم - الاتجاه جنوب غرب - نوع الطريق سهل
اقرب مدينة أو قرية بها صحة صفيينه البعد ١٤ كم

خدمات التعليم

معلمين معلمات	عدد		الجنس		نوع التعليم	اسم المدرسة	مستل
	الطلبة	الفصول	ذكور	اناث			
٨	٥٩	٦	ذكور	اناث	ابتدائي	عامر بن ربيعه	١
٦	٣٠	٢	ذكور	اناث	متوسط	عدي بن نوفل	٢
٩	٦٨	٦	اناث	اناث	ابتدائي	السرحيه الاولى	٣

خدمات عامة

مركز اداري - خدمة بريد

مركز هباء

هباء

البعد عن المحافظة ٧٠ كم - الاتجاه جنوب غرب - نوع الطريق أسفلت
اقرب مدينة أو قرية بها صحة صفيينه البعد ١٥ كم

خدمات التعليم

معلمين معلمات	عدد		الجنس		نوع التعليم	اسم المدرسة	مستل
	الطلبة	الفصول	ذكور	اناث			
٧	٧٦	٦	ذكور	اناث	ابتدائي	عمير بن وهب	١
٧	٣٧	٢	ذكور	اناث	متوسط	بشير بن البراء	٢
٩	٦٠	٦	اناث	اناث	ابتدائي	هباء	٣
٦	٦٢	٣	اناث	اناث	متوسط	هباء	٤

خدمات عامة

مركز اداري - خدمة بريد - بث تلفزيوني

مركز القويعية

القويعية

البعد عن المحافظة ٥٠ كم - الاتجاه شرق - نوع الطريق سهل

خدمات التعليم

مستسل	اسم المدرسة	نوع التعليم	الجنس			عدد
			ذكور	اناث	الفصول	
٩	معلمين	الطلبة	معلمات	١٣٢	٦	٩
١	٨١	٣	١	٨١	٣	١
١٢	٤٨	٣	١٢	٤٨	٣	١٢
٨	٨٤	٦	٨	٨٤	٦	٨
٥	٥٥	٤	٥	٥٥	٤	٥

خدمات الصحة

عدد الاسرة	الاسم	الوحدات الصحية
-	القويعية	مركز رعاية صحية أولية

خدمات عامة

مركز اداري - خدمة بريد - هاتف دوائر حكومية
--

مركز الهزاره

الهزاره

البعد عن المحافظة ٥٣ كم - الاتجاه شمال غرب - نوع الطريق سهل

اقرب مدينة أو قرية بها صحة الضميرية البعد ٣٠ كم

خدمات التعليم

مستسل	اسم المدرسة	نوع التعليم	الجنس			عدد
			ذكور	اناث	الفصول	
٦	معلمين	الطلبة	معلمات	٧٨	٦	٦
٧	٤٩	٣	٧	٤٩	٣	٧
٠	١١	١	٠	١١	١	٠
٦	٣٦	٥	٦	٣٦	٥	٦

خدمات عامة

مركز اداري - خدمة بريد
