

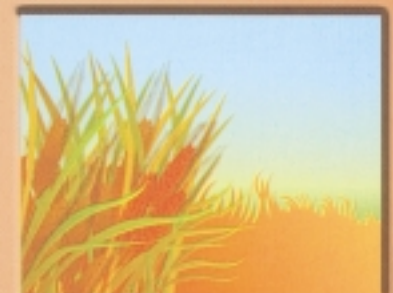


المملكة العربية السعودية
وزارة التخطيط
مصلحة الاحصاءات العامة



حصر الخدمات بالمدن والقرى منطقة تبوك

الدليل الثاني عشر
١٤٢٣هـ - ٢٠٠٣م







فادم الريمين التريفين
الملكي فهد بن عبد العزيز آل سعود



صاحب السمو الملكي
الأمير عبد الله بن عبدالعزيز آل سعود
ولي العهد ونائب رئيس مجلس الوزراء ورئيس الحرس الوطني



صاحب السمو الملكي
الأمير سلطان بن عبدالعزيز آل سعود
النائب الثاني لرئيس مجلس الوزراء ووزير الدفاع والطيران والمفتش العام

فهرس منطقة تبوك

الصفحة	الموضوع	الصفحة	الموضوع
٣٣	مركز الشايب	١٣	المقدمة
٣٤	مركز قيال	١٤	ايضاحات
٣٤	مركز أبورمانه	١٥	خارطة المملكة العربية السعودية
٣٤	مركز كلوه	١٧	خارطة المنطقة الادارية
٣٥	مركز السرو	١٩	رسم بياني للتعليم العام
٣٥	مركز العصيلية	٢١	رسم بياني للتعليم الأهلي
٣٧	محافظة الوجه	٢٣	إجمالي عدد السكان والمسكن بمنطقة تبوك
٣٨	مركز المنجور	٢٤	حجم الخدمات بمنطقة تبوك
٣٩	مركز ابا القزان	٢٥	خلاصة عامه عن الخدمات في مدينة تبوك
٣٩	مركز بداء	٢٧	مركز مغيرا الطبيق
٤٠	مركز خرباء	٢٧	مركز شقري
٤١	مركز النابع	٢٨	مركز البدع
٤١	مركز الكر	٢٩	مركز حالة عمار
٤١	مركز المارة	٢٩	مركز بجدة
٤٢	مركز الدبذب	٢٩	مركز الطلعة
٤٣	محافظة ضباء	٣٠	مركز رجوم الطيارة
٤٤	مركز الخريبة	٣٠	مركز بئر بني هرماس
٤٤	مركز شواق	٣٠	مركز الهوج
٤٥	مركز شرماء	٣٠	مركز رحيب
٤٦	مركز صدر	٣٢	مركز اللوز
٤٦	مركز المويلح	٣٢	مركز الأخضر
٤٦	مركز صر	٣٢	مركز البديعة
٤٧	مركز الديسه	٣٣	مركز العيينة
٤٨	مركز شغب	٣٣	مركز ذات الحاج
٤٨	مركز رأس الخريطة	٣٣	مركز البديع

تابع فهرس منطقة تبوك

الصفحة	الموضوع	الصفحة	الموضوع
٧٠	مركز الوادي الجديد	٤٩	مركز العمود
٧١	قرى الكهرباء بمنطقة تبوك	٥٠	مركز نابع داما
٧٥	بيانات تجميعية عن الخدمات بمنطقة تبوك	٥١	محافظة تيماء
		٥٢	مركز الجهراء
		٥٣	مركز فجر
		٥٣	مركز القليبه
		٥٤	مركز الكتيب
		٥٤	مركز عرده
		٥٤	مركز الغمارية
		٥٥	مركز المعظم
		٥٥	مركز الجبعاوية
		٥٥	مركز أبيض
		٥٦	مركز العسافية
		٥٦	مركز مديسيس
		٥٧	محافظة أملج
		٥٩	مركز الحرة الشمالية
		٦٢	مركز الشبحة
		٦٤	مركز الشدخ
		٦٥	مركز العنبجة
		٦٧	محافظة حقل
		٦٨	مركز مقنا
		٦٨	مركز الدرہ
		٦٨	مركز أبو الحنشان
		٦٩	مركز علقان
		٦٩	مركز الزيتة

مقدمة

يعتبر دليل حصر الخدمات بالمدن والقرى أحد أهم النشرات الإحصائية التي تصدر عن المصلحة وهذا الدليل هو الثاني عشر في سلسلة الأدلة التي تم إصدارها من قبل المصلحة طبقاً للأمر السامي الكريم رقم ٣ و / ١٠٣٦٢ و تاريخ ١١/٣٠/١٤٠١هـ ، ليكون مرجعاً رسمياً موحداً لكافة الوزارات والمصالح والإدارات والمؤسسات الحكومية وبهدف توفير المتطلبات والركائز الأساسية من البيانات للمخططين ورسمي السياسات التنموية ومتخذي القرارات في هذه الجهات .

وقد تم اتخاذ التقسيم الإداري للمملكة (نظام المناطق) الصادر بالأمر الملكي رقم ٩٢/أ و تاريخ ٢٧/٨/١٤١٢هـ (مناطق إدارية - محافظات - مراكز). إطاراً عاماً لتوزيع وتصنيف البيانات داخل الدليل ، وقد خصص لكل منطقة إدارية دليل خاص بها .

وجرى إعداد وتجهيز هذا الدليل ليمثل واقع الخدمات الحكومية وغير الحكومية المتوفرة في كافة المسميات السكانية (مدن وقرى) التابعة لمنطقة تبوك للعام المالي ١٤٢١ / ١٤٢٢هـ ومشمثلاً على العديد من البيانات وموزعاً حسب المحافظات والمراكز داخل المنطقة الإدارية وما يرتبط بها من مسميات سكانية .

ويتضمن الدليل بيانات عن كل مسمى سكاني داخل المنطقة الإدارية من حيث بعد هذا المسمى واتجاهه عن الوحدة الإدارية المرتبط بها (محافظه - مركز) ونوع الطريق المؤدي إليه وحصر شاملاً للخدمات التعليمية والصحية بهذا المسمى بالإضافة إلى مايتوفر به من خدمات إدارية واجتماعية وزراعية ، وكذا جدولاً يوضح إجمالي عدد سكان المنطقة الإدارية حسب الجنس والجنسية طبقاً لنتائج البحث الديموجرافي لعام ١٤٢١هـ ، وعدد المحافظات والمراكز المرتبطة بالمنطقة . كما تم تضمين الدليل بيانات عن خدمات التعليم الأهلي والصحة الأهلية والمصارف ووكالات السفر على مستوى المسمى السكاني وإضافة جدولاً يوضح عدد من الخدمات على مستوى المنطقة الإدارية كعدد الفنادق والسدود والصحف والمجلات والمطارات والمنشآت الرياضية والأندية الرياضية والأدبية والجمعيات التعاونية واطوال الطرق والمدن الصناعية بالمنطقة .

وتأمل المصلحة من تقديم هذا الدليل وما يشتمل عليه من بيانات ومعلومات تحقيق الهدف المنشود من إصداره . وفي نفس الوقت يسرها تقبل أي ملاحظات أو مرئيات أو مقترحات حول البيانات الواردة فيه والتي من شأنها المساعدة على إجراء عملية التطوير والتحسين في الإصدارات القادمة بما يضمن وضوح ودقة وشمول البيانات .

والله ولي التوفيق ،،،

مصلحة الإحصاءات العامة

إيضاحات

فيما يلي بعض الإيضاحات لشرح مفهوم البيانات والمعلومات الواردة في الدليل وتوضيح بعض الرموز المستخدمة :

١- البيانات الخاصة بالبعد والاتجاه ونوع الطريق يقصد بها المسافة واتجاه كل مسمى سكاني ونوع الطريق المؤدي إليه عن الوحدة الإدارية التي يرتبط بها هذا المسمى سواء كان مرتبطا بإمارة المنطقة الإدارية مباشرة أو بمحافظة أو مركز .

٢- بيان البعد والاتجاه للمسمى السكاني تقريبي وخاصة للمسميات السكانية التي يكون نوع الطريق المؤدي إليها سهل أو وعر .

٣- بيانات البعد والاتجاه ونوع الطريق لكل إمارات المناطق الإدارية منسوبة إلى العاصمة الرياض .

٤- (٠) هذه العلامة تفيد بأنه لا يوجد معلمين أو معلمات متفرغين للتعليم في هذه المدرسة حيث يتولى عملية التعليم معلمين أو معلمات يعملون أساسا في مدارس أخرى . فعلى سبيل المثال يتولى معلمي أو معلمات المرحلة الابتدائية النهارية عملية التعليم في المدارس الليلية أو مدارس تعليم الكبار .

٥- (ص.م) تعني أن الدراسة في الفترة الصباحية والمسائية .

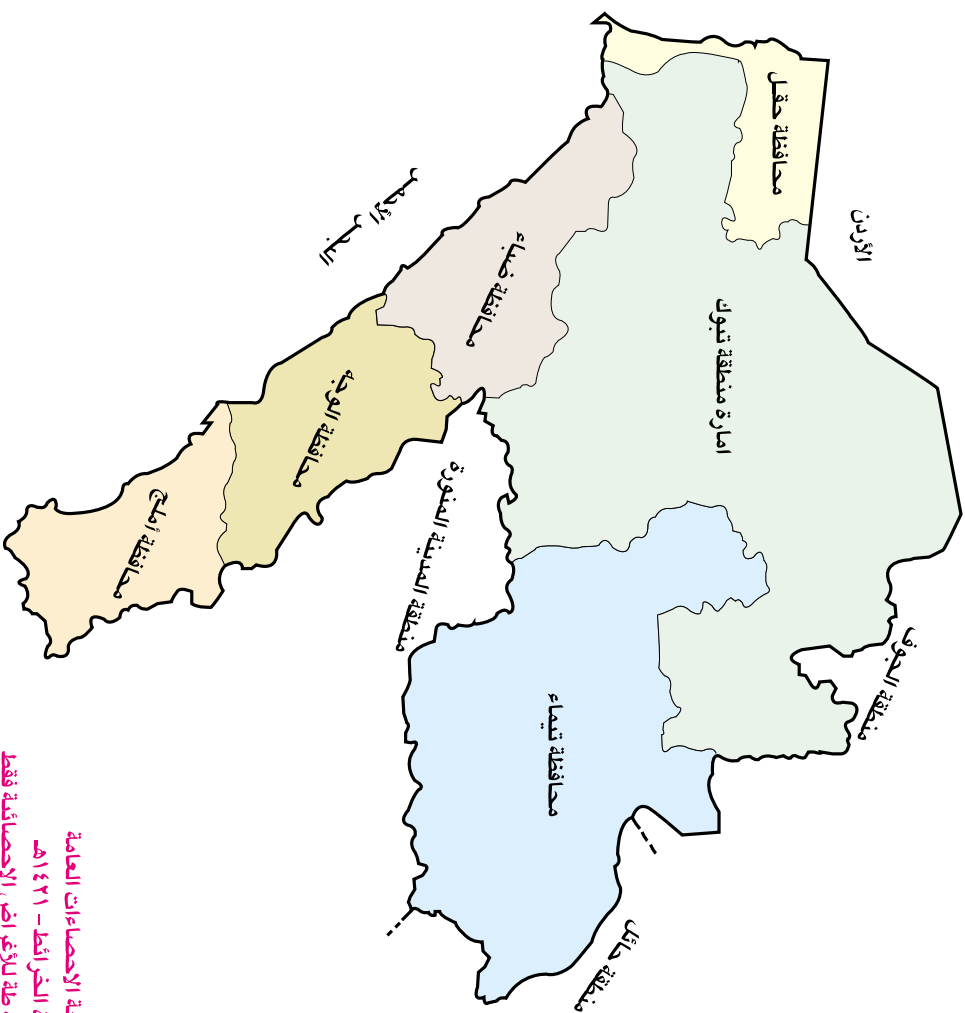
٦- تمثل الرسوم البيانية التي يتضمنها الدليل بيانات التعليم عن المراحل الثلاث (الابتدائية والمتوسطة والثانوية) للبنين والبنات .

٧- أدرج كافة المسميات السكانية التي لايتوفر بها سوى خدمات (كهرباء ، خدمة بلدية ، خدمة بريد ، بث تلفزيوني) في جداول ملحقة بنهاية الدليل .

٨- خدمات التعليم الحكومي بالنسبة لمراكز المناطق الإدارية والمدن التي يزيد عدد سكانها عن مائة ألف نسمة تشتمل على مدارس الأمن العام ووزارة العمل ووزارة الدفاع والطيران و رئاسة الحرس الوطني بجميع مراحلها .

٩- (-) هذه العلامة في حقل الجنس الخاص بتعليم رياض الأطفال تعني ذكور وإناث.

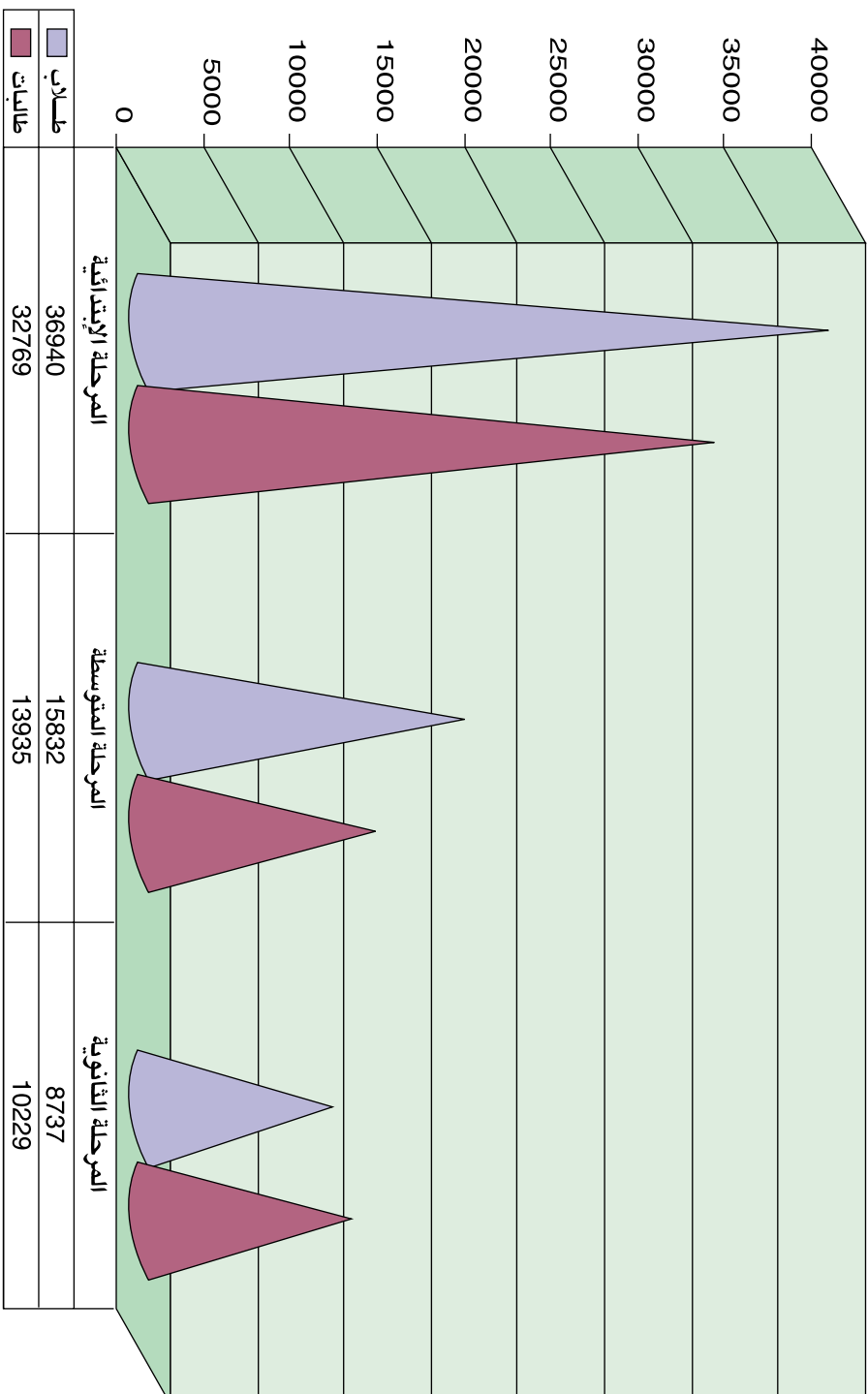
٧. المنطقة الإدارية تبوك



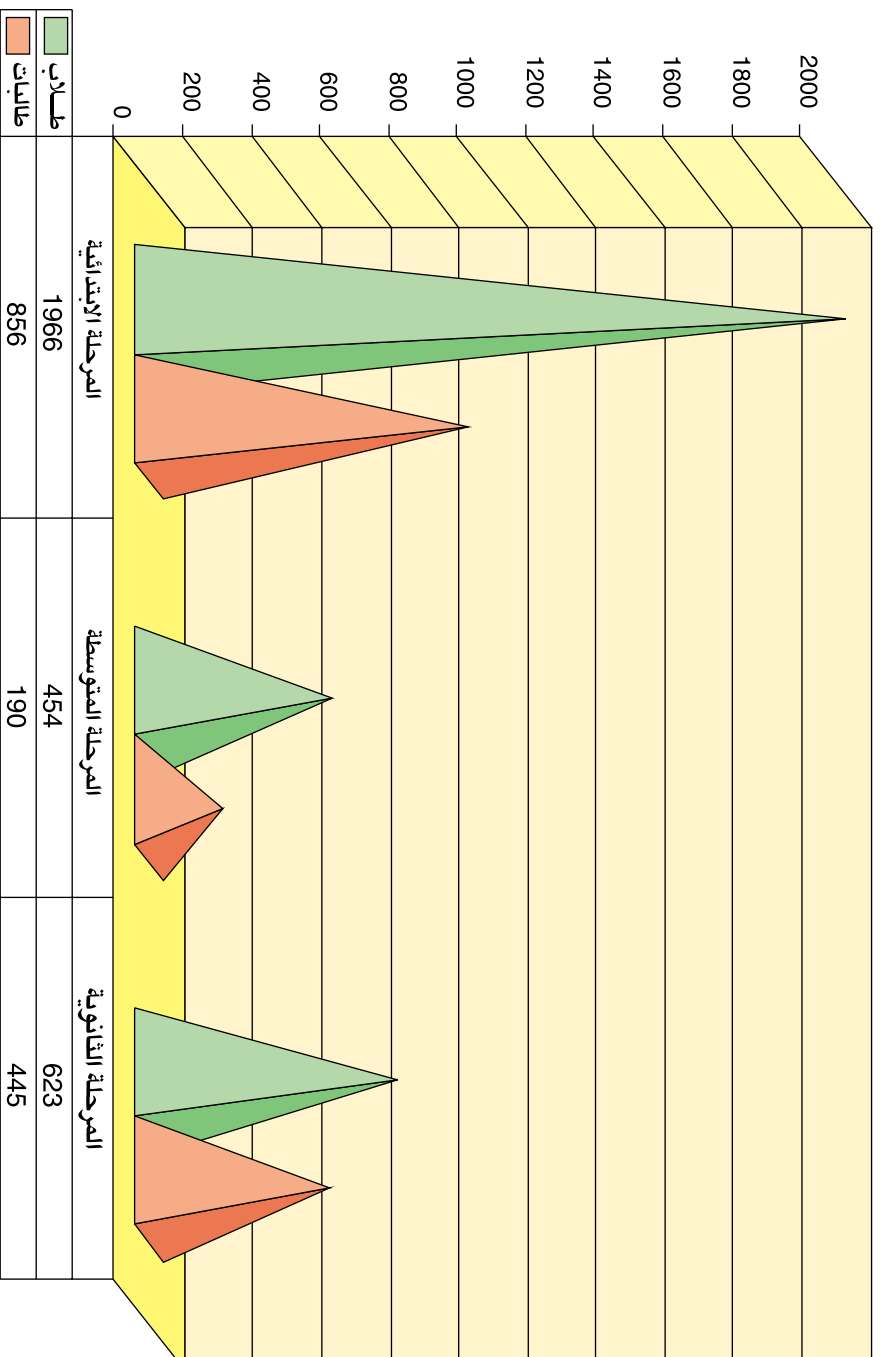
١. امارة منطقة تبوك
٢. محافظة الوجه
٣. محافظة ضياء
٤. محافظة تيماء
٥. محافظة أمالج
٦. محافظة حقل

مصلحة الإحصاءات العامة
وحدة الخرائط - ١٤٢١هـ
أعدت هذه الخارطة للأرض الإحصائية فقط

طلاب وطالبات الـتمكـيـم المـام بـمـنـطـة تـبـوك حسب المرحلة التعليمية



طلاب وطالبات التعلیم الأولی بمنطقة تبوك حسب المرحلة التعلیمیة



منطقة تبوك

إجمالي عدد السكان حسب الجنس والجنسية عام ١٤٢١هـ بمنطقة تبوك

الجملة			غير سعوديين			سعوديون		
جملة	إناث	ذكور	جملة	إناث	ذكور	جملة	إناث	ذكور
٥٩٣٧٠٦	٢٦٧٣٢٨	٣٢٦٣٧٨	٨٥٨٢٥	٢٤١٠٣	٦١٧٢٢	٥٠٧٨٨١	٢٤٣٢٢٥	٢٦٤٦٥٦

إجمالي عدد المساكن المشغولة بأسر عام ١٤٢١هـ
وعدد المحافظات والمراكز بمنطقة تبوك

عدد المراكز	عدد المحافظات	عدد المساكن
٦٢	٥	٩٥٨٠١

الخدمات المتوفرة على مستوى المنطقة الإدارية

عدد المصانع	المدن الصناعية	الفنادق	الطرق الرئيسية المعبدة	المطارات	الجمعيات التعاونية	السدود
٢٩	-	١٩	٢٠٩٢	٢	١٢	-

الأندية الأدبية	بيوت الشباب	الأندية الرياضية	المدن الرياضية	الاستادات الرياضية	المجلات والصحف
١	١	٦	١	١	-

خلاصة عامة عن الخدمات في مدينة تبوك

البعد عن العاصمة ١٣٥٠ كم - الاتجاه شمال غرب - نوع الطريق إسفلت

خدمات التعليم الحكومي

إناث				نوع التعليم	ذكور			
عدد					عدد			
المعلمات	الطالبات	الفصول	المدارس		المعلمين	الطلاب	الفصول	المدارس
٤٠	٢٨٠	١٦	٥	رياض أطفال	-	-	-	-
١١٧١	٢١١٥٨	٧٦٣	٤٨	ابتدائي	٩٠٢	٢٢٤١٤	٧٨٦	٤٣
٦٦٧	٨٧٩٤	٤٩٤	٢٥	متوسط	٤٤٠	٩٤٦٢	٢٨٤	٢١
٤٥٣	٦٥٣٩	١٨٩	١٥	ثانوي	٢٨٢	٥١٨٦	١٤١	١١
٦٢	١٣٥	٣٨	٤	ابتدائي تحفيظ قرآن	١٩	٢٠٨	١١	١
٢٤	١٤٩	٩	١	متوسط تحفيظ قرآن	١٢	٧١	٥	١
١١	١١٧	٥	١	ثانوي تحفيظ قرآن	٩	٤٦	٣	١
١٢٨	١٢٧١	١١٦	٢٠	تعليم كبار / كليات	٠	٥٤٠	٢٥	٨
-	-	-	-	متوسط ليالي	٠	١١١٨	٢١	٦
-	-	-	-	ثانوي ليالي	٠	١٢٦٤	٢١	٥
٠	٣٥	٢	١	تعليم كبار متوسط	-	-	-	-
-	-	-	-	معهد علمي متوسط	١٩	١٧٣	٦	١
-	-	-	-	معهد علمي ثانوي	٠	١٣٣	٥	١
-	-	-	-	الثانوية التجارية (ص.م)	١٧	٢٧٦	١١	١
-	-	-	-	معهد المراقبين الفنيين	٥٠	٥٢٧	٢١	١
١٨	٧٥	٢	١	المعهد الصحي	١٤	٨٥	٣	١
-	-	-	-	مركز التدريب المهني (ص.م)	٢٩	٤٥٤	١٥	١
١	٤٦	٤	١	مركز التفصيل والخياطة	-	-	-	-
٢٢	٥١	٣	١	المعهد الثانوي المهني	-	-	-	-
-	-	-	-	معهد التربية الفكرية	٣٠	١٠٧	١٣	١
٢٣	٧٠	٧	١	معهد الأمل للصم	٢٩	٧٧	١٢	١
-	-	-	-	كلية إعداد المعلمين	١٠١	١٢٧٧	٤٨	١
١٢٥	٥٤٨٥	٥٠	١	كلية التربية	-	-	-	-

خدمات التعليم العالي

عدد				نوع التعليم
هيئة التدريس	الطلاب/الطالبات	القاعات	الكليات	
٢٥	٣٦٣	٣٤	١	جامعة الملك عبدالعزيز (كلية المجتمع)

خدمات التعليم الأهلي

إناث				نوع التعليم	ذكور			
عدد					عدد			
المعلمات	الطالبات	الفصول	المدارس		المعلمين	الطلاب	الفصول	المدارس
٦٥	٨٠٧	٤٠	٧	رياض أطفال	-	-	-	-
٩٨	٨٥٦	٥٧	٧	ابتدائي	١٩١	١٩٦٦	١٠٩	٧
١١	١٩٠	١٤	٤	متوسط	٥٦	٤٥٤	٢٦	٥
٣٢	٤٤٥	٢٧	٤	ثانوي	٦٤	٦٢٣	٣٠	٣
-	-	-	-	تعليم كبار / كبيرات	٠	٨	١	١
-	-	-	-	متوسط ليلي	٠	١٤٨	٣	١
-	-	-	-	ثانوي ليلي	٠	٣١٩	٨	١

خدمات الصحة

عدد					القطاع
مراكز الإسعاف	المراكز والمستوصفات	الأطباء	الاسرة	المستشفيات	
١	١٤	٤٢٧	٩٨٤	٦	حكومي
-	١٤	٢٢	٩٥	١	أهلي

خدمات عامة

مكتملة الخدمات

مخطط ١ مزارع جنوب طريق المدينة

البعد عن الامارة ٣٥ كم - الاتجاه شرق - نوع الطريق إسفلت ٣٠ كم - سهل ٥ كم
أقرب مدينة أو قرية بها صحة تبوك البعد ٣٥ كم

خدمات التعليم

مستل	اسم المدرسة	نوع التعليم	الجنس		
			ذكور	اناث	عدد
معلمين	الطلبة	الفصول	معلمين	معلمات	
١	الخصر الابتدائية	ابتدائي	٦	١٤	٣

خدمات عامة

خدمة بريد

مركز مغيرا الطابق

مغيرا الطابق

البعد عن الامارة ٢٢٠ كم - الاتجاه شمال شرق - نوع الطريق إسفلت ١٦٠ كم - وعر ٦٠ كم
أقرب مدينة أو قرية بها تعليم فجر البعد ٦٠ كم - أقرب مدينة أو قرية بها صحة القلبيه البعد ١٢٠ كم

خدمات عامة

مركز إداري - خدمة بريد - هاتف

مركز شقري

شقرا الجديدة

البعد عن الامارة ٨٢ كم - الاتجاه غرب - نوع الطريق إسفلت
أقرب مدينة أو قرية بها صحة تبوك البعد ٨٢ كم

خدمات التعليم

مستل	اسم المدرسة	نوع التعليم	الجنس		
			ذكور	اناث	عدد
معلمين	الطلبة	الفصول	معلمين	معلمات	
١	شقري	ابتدائي	٦	١٥٤	٦
٢	شقري	متوسط	٨	٨٤	٣
٣	شقري	ثانوي	١٠	٤٣	٣
٤	شقري	ابتدائي	٨	٧٠	٦

خدمات عامة

مركز اداري - شرطة - خدمة بريد - هاتف دوائر حكومية

روافه

البعد عن المركز ٤٥ كم - الاتجاه جنوب - نوع الطريق إسفلت ٢٠ كم - سهل ٢٥ كم
أقرب مدينة أو قرية بها صحة تبوك البعد ١١٠ كم

خدمات التعليم

مستل	اسم المدرسة	نوع التعليم	الجنس		
			ذكور	اناث	عدد
معلمين	الطلبة	الفصول	معلمين	معلمات	
١	روافه	ابتدائي	٤	١٤	٣

خدمات عامة

خدمة بريد

مركز البدع

البدع

البدع عن الامارة ٢٢٥ كم - الاتجاه غرب - نوع الطريق إسفلت

خدمات التعليم

معلمين معلمات	عدد		الجنس		نوع التعليم	اسم المدرسة	مسلسل
	الطلبة	الفصول	ذكور	اناث			
١٨	٢٩٦	٨	ذكور		ابتدائي	البدع	١
١٤	٢٥٧	١٢	ذكور		ابتدائي	عبد الله بن عمر	٢
٩	٨٠	٦	ذكور		ابتدائي	ابو دجانه	٣
٦	١٧٢	٦	ذكور		ابتدائي تحفيظ قرآن	البدع	٤
٧	١٥٢	٥	ذكور		متوسط	البدع	٥
٠	٥٩	٣	ذكور		متوسط ليلي	البدع	٦
١١	٧٠	٣	ذكور		ثانوي	البدع	٧
٠	٢٢	٣	ذكور		تعليم كبار	البدع	٨
١٣	١٥٩	٦	ذكور		معهد علمي متوسط	البدع	٩
٠	٩٣	٤	ذكور		معهد علمي ثانوي	البدع	١٠
٢	١٥	٢	ذكور		متوسط تحفيظ قرآن	البدع	١١
١٤	١٩٨	٨	اناث		ابتدائي	البدع الاولى	١٢
١٤	١٩٦	١١	اناث		ابتدائي	البدع الثانيه	١٣
٩	٧٤	٦	اناث		ابتدائي	الثالثه	١٤
٩	٦٥	٥	اناث		ابتدائي	الرابعه	١٥
١٥	١٩٧	١١	اناث		ابتدائي تحفيظ قرآن	البدع	١٦
١٣	١٦٦	٥	اناث		متوسط	البدع	١٧
٧	٨٣	٥	اناث		متوسط	الثانيه	١٨
٥	٢٣٧	٧	اناث		ثانوي	البدع	١٩
٤	٧	٣	اناث		تعليم كبيرات	البدع الاولى	٢٠
٤	١٢	٣	اناث		تعليم كبيرات	الثانيه بالبدع	٢١
٢	٢١	٢	اناث		تعليم كبيرات	الثالثه بالبدع	٢٢
٢	٩	١	اناث		تعليم كبيرات	الرابعه بالبدع	٢٣
٢	٨	١	اناث		متوسط تحفيظ قرآن	البدع	٣٤

خدمات الصحة

عدد الأطباء	عدد الاسرة	الاسم	الوحدات الصحية
١٧	٣٠	البدع	مستشفى
-	-	البدع	مركز رعاية صحية اولية
-	-	الشفاء	مستوصف أهلي

خدمات عامة

مركز اداري - دفاع مدني - فرع زراعي - مجمع قروي - محكمة - مركز هيئه - شرطة - مرور - خدمات مصرفية - مياه عامه - كهرباء عامه - خدمة بريد - مكتب برق - هاتف - بث تلفزيوني - تليكس - مندوبية تعليم بنات - وكالة سفر
--

مركز حالة عمار

حالة عمار

البعد عن الامارة ١١٠ كم - الاتجاه شمال - نوع الطريق إسفلت

خدمات التعليم

معلمين	عدد		الجنس		نوع التعليم	اسم المدرسة	مسلسل
	الطلبة	الفصول	ذكور	اناث			
٤٢	٧٠٣	٢٨	ذكور	اناث	ابتدائي	حاله عمار	١
١٧	٢٨١	٩	ذكور	اناث	متوسط	حاله عمار	٢
٠	٤١	٣	ذكور	اناث	متوسط ليلي	حاله عمار	٣
١٠	١٥٦	٦	ذكور	اناث	ثانوي	حاله عمار	٤
٠	٢٨	٣	ذكور	اناث	تعليم كبار	حاله عمار	٥
٣٠	٦٢٢	١٨	اناث	اناث	ابتدائي	حاله عمار	٦
٠	٤٩	٣	اناث	اناث	ابتدائي تحفيظ قرآن	حاله عمار	٧
١٧	٢٧١	٨	اناث	اناث	متوسط	حاله عمار	٨
١٥	١٦٥	٦	اناث	اناث	ثانوي	حاله عمار	٩
٤	٣٣	٤	اناث	اناث	تعليم كبيرات	حاله عمار	١٠

خدمات الصحة

عدد الاسرة	الاسم	الوحدات الصحية
-	حاله عمار	مركز رعاية صحية أولية
-	محجر حاله عمار	محجر صحي

خدمات عامة

مركز اداري - جوازات - دفاع مدني - شرطة - مرور - خدمات مصرفية - مياه عامه - كهرباء عامه - مكتب بريد - مكتب برق - هاتف - بث تلفزيوني - تلكس - وكالة سفر

مركز بجده

بجده

البعد عن مركز الامارة ١٢٠ كم - الاتجاه شمال غرب - نوع الطريق إسفلت ٥٠ كم - وعر ٧٠
أقرب مدينة أو قرية بها صحة الزيته البعد ٤٥ كم

خدمات التعليم

معلمين	عدد		الجنس		نوع التعليم	اسم المدرسة	مسلسل
	الطلبة	الفصول	ذكور	اناث			
٨	٤١	٦	ذكور	اناث	ابتدائي	بجده	١
٧	٣٤	٣	ذكور	اناث	متوسط	بجده	٢
٣	٢٢	٦	اناث	اناث	ابتدائي	بجده	٣

خدمات عامة

مركز اداري - خدمة بريد

مركز الطلعه

الطلعه

البعد عن الامارة ٥٠ كم - الاتجاه شرق - نوع الطريق إسفلت
أقرب مدينة أو قرية بها تعليم تبوك البعد ٥٠ كم - أقرب مدينة أو قرية بها صحة تبوك البعد ٥٠ كم
خدمات عامة

مركز اداري - هاتف

مركز رجوم الطيارة

رجوم الطيارة

البعد عن الامارة ١٨١ كم - الاتجاه شمال شرق - نوع الطريق إسفلت ١٠٨ كم - وعبر ٧٣ كم
أقرب مدينة أو قرية بها تعليم حالة عمار وتشمل البعد ٨٣ كم - أقرب مدينة أو قرية بها صحة حالة عمار وتشمل البعد ٨٣
خدمات عامة

مركز اداري

مركز بئر بن هوماس

بئر بن هوماس

البعد عن الامارة ٥٥ كم - الاتجاه جنوب - نوع الطريق إسفلت

خدمات التعليم

مستسل	اسم المدرسة	نوع التعليم	الجنس		عدد	
			ذكور	اناث	الصفوف	الطلبة
١	بئر بن هوماس	ابتدائي	ذكور	١٢	٣١٠	١٨
٢	بئر بن هوماس	متوسط	ذكور	٥	١٤٠	٨
٣	البئر	ثانوي	ذكور	٣	٩٠	١٠
٤	بئر بن هوماس	تعليم كبار	ذكور	١	٨	٠
٥	بئر بن هوماس	ابتدائي	اناث	١٢	٢٨٦	١٩
٦	بئر بن هوماس	متوسط	اناث	٣	١٢٧	١١
٧	بئر بن هوماس	ثانوي	اناث	٦	١٠٤	١٤
٨	بئر بن هوماس	تعليم كبيرات	اناث	٤	٢٢	٤
٩	معهد المعلمات	معهد معلمات	اناث	١	٦	١

خدمات الصحة

الوحدات الصحية	الاسم	عدد الاسرة
مركز رعاية صحية أولية أسعاف وهلال أحمر	بئر بن هوماس فرع الجمعية	- -

خدمات عامة

مركز اداري - محكمة - شرطة - مياه عامه - كهرباء عامه - مكتب بريد - خدمة بلدية - هاتف - بث تلفزيوني

مركز الهوج

الهوج

البعد عن الامارة ٢٧٠ كم - الاتجاه شرق - نوع الطريق إسفلت ١٦٠ كم - وعبر ١١٠ كم
أقرب مدينة أو قرية بها تعليم فجر البعد ١١٠ كم - أقرب مدينة أو قرية بها صحة القليبه البعد ١٧٠ كم

خدمات عامة

مركز اداري - خدمة بريد

مركز رحيب

رحيب

البعد عن الامارة ١٥٠ كم - الاتجاه جنوب - نوع الطريق إسفلت ٢٠ كم - وعبر ١٣٠ كم

خدمات التعليم

مستسل	اسم المدرسة	نوع التعليم	الجنس		عدد	
			ذكور	اناث	الصفوف	الطلبة
١	رحيب	ابتدائي	ذكور	٣	٣٢	٥

تابع خدمات التعليم

معلمين	عدد		الجنس	نوع التعليم	اسم المدرسة	مسلسل
	معلمات	الطلبة				
٥	٢٧	٣	ذكور	متوسط	رحيب	١
٤	٣٠	٥	اناث	ابتدائي	رحيب	٢
٠	٨	٢	اناث	تعليم كبيرات	رحيب	٣

خدمات الصحة

عدد الاسرة	الاسم	الوحدات الصحية
-	رحيب	مركز رعاية صحية أولية

خدمات عامة

مركز اداري - خدمة بريد - هاتف

الضلفه

البعد عن المركز ١٢ كم - الاتجاه جنوب غرب - نوع الطريق وعر
أقرب مدينة أو قرية بها صحة رحيب البعد ١٢ كم

خدمات التعليم

معلمين	عدد		الجنس	نوع التعليم	اسم المدرسة	مسلسل
	معلمات	الطلبة				
٨	٥٨	٦	ذكور	ابتدائي	الضلفه	١
٤	٣٢	٣	ذكور	متوسط	الضلفه	٢
٠	٩	١	ذكور	تعليم كبار	الضلفه	٣
٣	٤٧	٦	اناث	ابتدائي	الضلفه	٤
١	١٧	٤	اناث	تعليم كبيرات	الضلفه	٥

خدمات عامة

خدمة بريد

عين الأخضر

البعد عن المركز ٣٠ كم - الاتجاه شمال شرق - نوع الطريق وعر
أقرب مدينة أو قرية بها صحة رحيب البعد ٣٠ كم

خدمات التعليم

معلمين	عدد		الجنس	نوع التعليم	اسم المدرسة	مسلسل
	معلمات	الطلبة				
٤	١٢	٣	ذكور	ابتدائي	عين الأخضر	١

خدمات عامة

خدمة بريد - هاتف

مركز اللوز

حميط

البعد عن الامارة ١٦٢ كم - الاتجاه شمال غرب - نوع الطريق أسفلت ١٤٥ كم - وع ١٧ كم
أقرب مدينة أو قرية بها صحة الزيته البعد ٤٠ كم

خدمات التعليم

معلمين	عدد		الجنس		نوع التعليم	اسم المدرسة	مسلسل
	معلمات	الطلبة	الفصول	ذكور			
٤	٢٢	٣	ذكور	اناث	ابتدائي	مسيل حميط	١

خدمات عامة

مركز اداري - خدمة بريد

مركز الأخضر

الأخضر

البعد عن الامارة ٧٥ كم - الاتجاه جنوب شرق - نوع الطريق وع
أقرب مدينة أو قرية بها تعليم مخطط ١ مزارع جنوب طريق المدينة ٢٨ كم - أقرب مدينة أو قرية بها صحة تبوك ٧٥ كم

خدمات عامة

مركز اداري

مركز البديعه

البديعه

البعد عن الامارة ٨٥ كم - الاتجاه جنوب - نوع الطريق أسفلت ٢٠ كم - وع ٦٥ كم

خدمات التعليم

معلمين	عدد		الجنس		نوع التعليم	اسم المدرسة	مسلسل
	معلمات	الطلبة	الفصول	ذكور			
٤	٢١	٣	ذكور	اناث	ابتدائي	البديعه	١
٠	١٠	١	ذكور	اناث	تعليم كبار	البديعه	٢

خدمات الصحة

عدد الاسرة	الاسم	الوحدات الصحية
-	البديعه	مركز رعاية صحية أولية

خدمات عامة

مركز اداري - شرطة - خدمة بريد - هاتف - بث تلفزيوني
--

العنبه

البعد عن المركز ٢٠ كم - الاتجاه جنوب شرق - نوع الطريق وع
أقرب مدينة أو قرية بها صحة البديعه ٣٠ كم

خدمات التعليم

معلمين	عدد		الجنس		نوع التعليم	اسم المدرسة	مسلسل
	معلمات	الطلبة	الفصول	ذكور			
٣	١٠	١	ذكور	اناث	ابتدائي	العنبه	١

خدمات عامة

خدمة بريد

مركز العينه

العينه

البعد عن الامارة ٦٥ كم - الاتجاه غرب - نوع الطريق إسفلت
أقرب مدينة أو قرية بها صحة بئر بن هرماس البعد ٢٠ كم

خدمات التعليم

معلمين	عدد		الجنس	نوع التعليم	اسم المدرسة	مسلسل
	الطلبة	الفصول				
١٠	١٤٢	٦	ذكور	ابتدائي	عكرمة بن ابي جهل	١
٧	٥٠	٣	ذكور	متوسط	عكرمة بن ابي جهل	٢
٠	١١	١	ذكور	تعليم كبار	عكرمة بن ابي جهل	٣
٨	١٢٢	٦	اناث	ابتدائي	العينه	٤
٧	٦٤	٣	اناث	متوسط	العينه	٥
٣	٢٣	٣	اناث	تعليم كبيرات	العينه	٦

خدمات عامة

مركز اداري - مياه عامه - كهرباء عامه - خدمة بلدية - خدمة بريد - هاتف - بث تلفزيوني

مركز ذات الحاج

ذات الحاج

البعد عن الامارة ٢٥ كم - الاتجاه جنوب - نوع الطريق اسفلت ١٩ كم - سهل ٦ كم
أقرب مدينة أو قرية بها تعليم حاله عمار البعد ٢٥ كم - أقرب مدينة أو قرية بها صحة حاله عمار البعد ٢٥ كم

خدمات عامة

مركز اداري - مياه عامه - كهرباء عامه - خدمة بريد

مركز البديع

البديع

البعد عن الامارة ٩ كم - الاتجاه جنوب غرب - نوع الطريق وعر
أقرب مدينة أو قرية بها تعليم حاله عمار البعد ٩ كم - أقرب مدينة أو قرية بها صحة حاله عمار البعد ٩ كم

خدمات عامة

مركز اداري - مياه عامه - بث تلفزيوني

مركز الشايب

الشايب

البعد عن الامارة ١١٠ كم - الاتجاه شمال شرق - نوع الطريق اسفلت ١٠ كم - وعر ١٠٠ كم
أقرب مدينة أو قرية بها تعليم بئر بن هرماس البعد ١٠٠ كم - أقرب مدينة أو قرية بها صحة بئر بن هرماس البعد ١٠٠ كم

خدمات عامة

مركز اداري - خدمة بريد

مركز قيال

قيال

البعد عن الامارة ٤٠ كم - الاتجاه جنوب - نوع الطريق إسفلت
أقرب مدينة أو قرية بها صحة خريبه البعد ٢٠ كم

خدمات التعليم

معلمين	عدد		الجنس		نوع التعليم	اسم المدرسة	مسلسل
	الطلبة	الفصول	ذكور	اناث			
٧	٤٧	٦	ذكور		ابتدائي	قيال	١
٥	٣٨	٦	اناث		ابتدائي	قيال	٢
١	٤	١	اناث		تعليم كبيرات	قيال	٣

خدمات عامة

مركز اداري - شرطة - كهرباء عامه - مكتب بريد - خدمة بلديه - بث تلفزيوني

مركز ابو رمانه

ابو رمانه

البعد عن الامارة ١٨٠ كم - الاتجاه شمال غرب - نوع الطريق وعمر
أقرب مدينة أو قرية بها تعليم المتاهه البعد ٢٥ كم - أقرب مدينة أو قرية بها صحة البدع البعد ٣٨ كم

خدمات عامة

مركز اداري - خدمة بريد

المتاهه

البعد عن المركز ٢٥ كم - الاتجاه شرق - نوع الطريق إسفلت
أقرب مدينة أو قرية بها صحة البدع البعد ٢٨ كم

خدمات التعليم

معلمين	عدد		الجنس		نوع التعليم	اسم المدرسة	مسلسل
	الطلبة	الفصول	ذكور	اناث			
٨	٥٨	٦	ذكور		ابتدائي	عمير بن سعد	١
٤	٣٥	٣	ذكور		متوسط	عمير بن سعد	٢

خدمات عامة

كهرباء عامة - خدمة بريد

مركز كلوه

كلوه

البعد عن الامارة ٢٨٣ كم - الاتجاه شمال شرق - نوع الطريق اسفلت ١٦٠ كم - وعمر ١٢٣ كم
أقرب مدينة أو قرية بها تعليم فجر البعد ١٢٠ كم - أقرب مدينة أو قرية بها صحة القليبه البعد ٢٣٠ كم

خدمات عامة

مركز اداري - خدمة بريد

مركز السرو

السرو

البعد عن الامارة ٩١ كم - الاتجاه شمال غرب - نوع الطريق اسفلت ٥٨ كم - وعمر ٣٣ كم
أقرب مدينة أو قرية بها تعليم محيط البعد ٣٧ كم - أقرب مدينة أو قرية بها صحة تبوك البعد ٨١ كم

خدمات عامة

مركز اداري - خدمة بريد

النابع

البعد عن المركز ٢ كم - الاتجاه شمال - نوع الطريق وعمر
أقرب مدينة أو قرية بها صحة تبوك البعد ٩٥ كم

خدمات التعليم

مستسل	اسم المدرسة	نوع التعليم	الجنس			عدد	
			ذكور	اناث	الفصول	الطلبة	معلمين معلمات
١	أربط النابع	ابتدائي	ذكور		٦	٦٠	٧
٢	أربط النابع	متوسط	ذكور		٣	٤١	٦
٣	جبل اللوز	ابتدائي	اناث		٥	٤٦	٥

خدمات عامة

خدمة بريد

نعمة (النعمة)

البعد عن المركز ٣٣ كم - الاتجاه جنوب - نوع الطريق وعمر
أقرب مدينة أو قرية بها صحة تبوك البعد ١٢٠ كم

خدمات التعليم

مستسل	اسم المدرسة	نوع التعليم	الجنس			عدد	
			ذكور	اناث	الفصول	الطلبة	معلمين معلمات
١	نعمة	ابتدائي	ذكور		٥	٨	٤

خدمات عامة

خدمة بريد

مركز العصيليه

العصيليه

البعد عن لامارة ١٨٥ كم - الاتجاه غرب - نوع الطريق إسفلت ١٦٥ كم - سهل ٢٠ كم
أقرب مدينة أو قرية بها صحة البدع البعد ٤٥ كم

خدمات التعليم

مستسل	اسم المدرسة	نوع التعليم	الجنس			عدد	
			ذكور	اناث	الفصول	الطلبة	معلمين معلمات
١	سراقة بن مالك	ابتدائي	ذكور		٧	١٢٧	٧
٢	سراقة بن مالك	متوسط	ذكور		٣	٤٥	٧
٣	العصيليه	ابتدائي	اناث		٦	٧٥	٣
٤	العصيليه	متوسط	اناث		٣	١٩	١
٥	العصيليه	تعليم كبيرات	اناث		٢	١٤	٢

خدمات عامة

مركز اداري - كهرباء عامه - خدمة بلدية - خدمة بريد - بث تلفزيوني

الرس

البعد عن المحافظة ١٨ كم - الاتجاه شمال - نوع الطريق إسفلت
أقرب مدينة أو قرية بها صحة الوجه البعد ١٨ كم

خدمات التعليم

معلمين	عدد		الجنس		نوع التعليم	اسم المدرسة	مسلسل
	الطلبة	الفصول	ذكور	اناث			
٩	١٢١	٦	ذكور		ابتدائي	الأمام الشافعي بالرس	١
٩	٧٠	٢	ذكور		متوسط	الأمام الشافعي	٢
٨	٩٣	٦	اناث		ابتدائي	الرس	٣
٥	٥١	٢	اناث		متوسط	الرس	٤
٠	١٢	١	اناث		تعليم كبيرات	الرس	٥

خدمات عامة

خدمة بلدية - خدمة بريد

مركز المنجور

المنجور

البعد عن المحافظة ٩٥ كم - الاتجاه جنوب شرق - نوع الطريق إسفلت

خدمات التعليم

معلمين	عدد		الجنس		نوع التعليم	اسم المدرسة	مسلسل
	الطلبة	الفصول	ذكور	اناث			
٩	٩١	١٦	ذكور		ابتدائي	المنجور	١
٨	٦١	٢	ذكور		متوسط	المنجور	٢
٨	٥٧	٣	ذكور		ثانوي	المنجور	٣
٧	٨١	٦	اناث		ابتدائي	المنجور	٤
٧	٢٦	٣	اناث		متوسط	المنجور	٥

خدمات الصحة

عدد الأسرة	الاسم	الوحدات الصحية
-	المنجور	مركز رعاية صحية أولية

خدمات عامة

مركز اداري - خدمة بلدية - خدمة بريد - هاتف
--

المدقه بئر ثفه

البعد عن المركز ٢٢ كم - الاتجاه شرق - نوع الطريق سهل
أقرب مدينة أو قرية بها صحة المنجور البعد ٢٢ كم

خدمات التعليم

معلمين	عدد		الجنس		نوع التعليم	اسم المدرسة	مسلسل
	الطلبة	الفصول	ذكور	اناث			
٤	٢٠	٣	ذكور		ابتدائي	أجنادين	١
٠	١٥	١	ذكور		تعليم كبار	أجنادين	٢

خدمات عامة

خدمة بريد

مركز ابا القزاز

ابا القزاز

البعد عن المحافظة ٧٥ كم - الاتجاه شمال شرق - نوع الطريق إسفلت

خدمات التعليم

معلمين	عدد		الجنس		نوع التعليم	اسم المدرسة	مسلسل
	الطلبة	الفصول	ذكور	اناث			
٥	٧٦	٦	ذكور		ابتدائي	أبو القزاز	١
٧	٤٨	٣	ذكور		متوسط	أبو القزاز	٢
١١	٦٢	٣	ذكور		ثانوي	أبو القزاز	٣
٠	١١	١	ذكور		تعليم كبار	أبو القزاز	٤
٦	٤٣	٦	اناث		ابتدائي	أبو القزاز	٥
١	١٢	١	اناث		تعليم كبيرات	أبو القزاز	٦

خدمات الصحة

عدد الاسرة	الاسم	الوحدات الصحية
-	أبو القزاز	مركز رعاية صحية أولية

خدمات عامة

مركز اداري - مياه عامه - خدمة بلدية - خدمة بريد - هاتف
--

مركز بداء

بداء

البعد عن المحافظة ١٠٠ كم - الاتجاه شرق - نوع الطريق إسفلت

خدمات التعليم

معلمين	عدد		الجنس		نوع التعليم	اسم المدرسة	مسلسل
	الطلبة	الفصول	ذكور	اناث			
١٠	٢٢٤	١٠	ذكور		ابتدائي	بداء	١
٧	١٠٦	٤	ذكور		متوسط	بداء	٢
٦	٢١	١	ذكور		ثانوي	ابي بن كعب	٣
٠	١٢	١	ذكور		تعليم كبار	بداء	٤
١٢	١٦٥	٦	اناث		ابتدائي	بداء	٥
٦	٦٥	٣	اناث		متوسط	بداء	٦
٣	٤٨	٣	اناث		ثانوي	بداء	٧
٤	٢٤	٤	اناث		تعليم كبيرات	بداء	٨

خدمات الصحة

عدد الاسرة	الاسم	الوحدات الصحية
-	بداء	مركز رعاية صحية أولية

خدمات عامة

مركز اداري - فرع زراعي - شرطة - خدمة بلدية - خدمة بريد - مكتب برق - هاتف
--

بئر بحار

البعد عن المركز ٣٥ كم - الاتجاه شمال - نوع الطريق سهل
أقرب مدينة أو قرية بها صحة بقاء ٣٥ كم

خدمات التعليم

مستسلسل	اسم المدرسة	نوع التعليم	الجنس		عدد		
			ذكور	اناث	الفصول	الطلبة	معلمين
١	بحار	ابتدائي	ذكور		٣	١٦	٣

خدمات عامة

خدمة بريد

مركز خرباء

خرباء

البعد عن المحافظة ١٢٠ كم - الاتجاه شمال شرق - نوع الطريق إسفلت ٩٤ كم - سهل ٢٦ كم

خدمات التعليم

مستسلسل	اسم المدرسة	نوع التعليم	الجنس		عدد		
			ذكور	اناث	الفصول	الطلبة	معلمين
١	شرحبيل بن حسنه	ابتدائي	ذكور		٦	٥٠	٩
٢	شرحبيل بن حسنه	متوسط	ذكور		٣	٤٥	١٣
٣	الخرباء	ابتدائي	اناث		٦	٤٠	٧
٤	خرباء	تعليم كبيرات	اناث		١	٤	١

خدمات الصحة

الوحدات الصحية	الاسم	عدد الاسرة
مركز رعاية صحية أولية	خرباء	-

خدمات عامة

مركز اداري - شرطة - خدمة بلديه - خدمة بريد - هاتف

السديد

البعد عن المركز ١٩ كم - الاتجاه شمال شرق - نوع الطريق سهل
أقرب مدينة أو قرية بها صحة خرباء وتشمل البعد ١٩ كم

خدمات التعليم

مستسلسل	اسم المدرسة	نوع التعليم	الجنس		عدد		
			ذكور	اناث	الفصول	الطلبة	معلمين
١	السديد	ابتدائي	ذكور		٥	٥٠	٦
٢	السديد	ابتدائي	اناث		٥	٣٧	٦

خدمات عامة

مياه عامة - خدمة بلديه - خدمة بريد

مركز النابيع

النابيع

البعد عن المحافظة ٩٩ كم - الاتجاه شرق - نوع الطريق إسفلت ٦٤ كم - سهل ٣٥ كم
أقرب مدينة أو قرية بها صحة الكر البعد ٣٥ كم

خدمات التعليم

مستسلسل	اسم المدرسة	نوع التعليم	الجنس		عدد	
			ذكور	اناث	الفصول	الطلبة
١	النابيع	ابتدائي	ذكور		٦	٧١
٢	النابيع (سعيد بن عامر الجمح)	متوسط	ذكور		٣	٣٣
٣	النابيع	ابتدائي	اناث		٦	٤٦
٤	النابيع	متوسط	اناث		٣	٢٨

خدمات عامة

مركز اداري - مياه عامه - خدمة بلدية - خدمة بريد

مركز الكر

الكر

البعد عن المحافظة ٦٨ كم - الاتجاه شرق - نوع الطريق إسفلت

خدمات التعليم

مستسلسل	اسم المدرسة	نوع التعليم	الجنس		عدد	
			ذكور	اناث	الفصول	الطلبة
١	الكر	ابتدائي	ذكور		٦	٨٥
٢	الكر	متوسط	ذكور		٣	٤١
٣	الكر	تعليم كبار	ذكور		١	٨
٤	الكر	ابتدائي	اناث		٦	٤٨
٥	الكر	متوسط	اناث		٣	٢١
٦	الكر	تعليم كبيرات	اناث		٣	١٠

خدمات الصحة

الوحدات الصحية	الاسم	عدد الاسرة
مركز رعاية صحية أولية	الكر	-

خدمات عامة

مركز اداري - خدمة بريد - مكتب برق - هاتف
--

مركز الماره

المااره

البعد عن المحافظة ٧٥ كم - الاتجاه شمال - نوع الطريق اسفلت
أقرب مدينة أو قرية بها صحة الوجه البعد ٧٥ كم

خدمات التعليم

مستسلسل	اسم المدرسة	نوع التعليم	الجنس		عدد	
			ذكور	اناث	الفصول	الطلبة
١	ذات الصواري	ابتدائي	ذكور		٣	٢٣

خدمات عامة

مركز اداري - خدمة بريد

عنتر

البعدهن المركز ٣٤ كم - الاتجاه جنوب - نوع الطريق اسفلت
أقرب مدينة أو قرية بها صحة الوجه البعد ٤٣ كم

خدمات التعليم

معلمين	عدد		الجنس		نوع التعليم	اسم المدرسة	مسلسل
	معلمات	الطلبة	الفصول	ذكور اناث			
٧	٢٨	٥	ذكور		ابتدائي	عنتر	١

خدمات عامة

خدمة بريد

مركز الدبذب

الدبذب

البعدهن المحافظة ١٣٩ كم - الاتجاه شمال شرق - نوع الطريق اسفلت ٩٤ كم - سهل ٤٥ كم
أقرب مدينة أو قرية بها تعليم الكر البعد ٥ كم - أقرب مدينة أو قرية بها صحة خرباء وتشمل البعد ١٩ كم

خدمات عامة

مركز اداري

خلاصة عامة عن الخدمات في مركز المحافظة (ضباء)

البعد عن الإمارة ١٨٠ كم - الاتجاه غرب - نوع الطريق إسفلت

خدمات التعليم الحكومي

إناث				نوع التعليم	ذكور			
عدد					عدد			
المعلمات	الطالبات	الفصول	المدارس		المعلمين	الطلاب	الفصول	المدارس
٥	٣٨	٣	١	رياض أطفال	-	-	-	-
٩٦	٩٧٤	٥٢	٥	ابتدائي	٨٤	١١٧٣	٧٥	٥
٤١	٥٠٩	١٧	٢	متوسط	٤٠	٤٦٢	١٨	٢
٢١	٥٤٢	١٣	٢	ثانوي	٤٢	٣٦٧	١٤	٢
١٩	١٦٧	٩	١	ابتدائي تحفيظ قرآن	١٠	١٢٣	٦	١
-	-	-	-	متوسط تحفيظ قرآن	٦	٤٢	٣	١
٧	٦١	٥	٢	تعليم كبار / كبيرات	٠	٥٦	٣	١
-	-	-	-	متوسط ليلي	٠	٧٤	٣	١
-	-	-	-	ثانوي ليلي	٠	٩٤	٣	١
٢٨	٦١٥	١٤	١	الكلية المتوسطة	-	-	-	-

خدمات التعليم الأهلي

إناث				نوع التعليم	ذكور			
عدد					عدد			
المعلمات	الطالبات	الفصول	المدارس		المعلمين	الطلاب	الفصول	المدارس
٧	٧٣	٤	١	رياض أطفال	-	-	-	-

خدمات الصحة

عدد					القطاع
مراكز الإسعاف	المراكز والمستوصفات	الأطباء	الأسرة	المستشفيات	
١	٢	١٠	٤٠	١	حكومي
-	٢	-	-	-	أهلي

خدمات عامة

مركز إداري - فرع زراعي - بنك زراعي - مكتب بريد - مكتب برق - هاتف - تليكس - جوازات - مرور - شرطة - دفاع مدني - احوال مدنية - فرع أوقاف - محكمة - كتابة عدل - مركز هيئة - بلدية - كهرباء عامة - مياه عامة - مندوبية تعليم بنات - خدمات مصرفية - وكالة سفر - بث تلفزيوني .

مركز جبهه

البعد عن المحافظة ٢٥ كم - الاتجاه شمال - نوع الطريق سهل
أقرب مدينة أو قرية بها تعليم ضباء البعد ٢٥ - أقرب مدينة أو قرية بها صحة ضباء البعد ٢٥ كم

خدمات الصحة

الاسم	الوحدات الصحية	عدد الاسرة
محجر صحي	محجر صحي	-

خدمات عامة

جوازات - شرطة - خدمات مصرفية - كهرباء عامه - خدمة بلدية - خدمات بريد - هاتف - بث تلفزيوني - وكالة سفر

مركز الخريبة

الخريبة

البعد عن المحافظة ١٠٠ كم - الاتجاه شمال - نوع الطريق إسفلت

خدمات التعليم

مستل	اسم المدرسة	نوع التعليم	الجنس		عدد	
			ذكور	اناث	معلمين	الطلبة
١	الخريبة عمر عبد العزيز	ابتدائي	ذكور	٦	٨٢	٨
٢	الخريبة عمر عبد العزيز	متوسط	ذكور	٦	١٥٣	١٠
٣	عمر بن عبد العزيز	ثانوي	ذكور	٣	٩٧	٧
٤	الخريبة عمر عبد العزيز	تعليم كبار	ذكور	١	٧	٠
٥	الخريبة	ابتدائي	اناث	٦	٩٣	٨
٦	الخريبة	متوسط	اناث	٦	١١٨	٨
٧	الخريبة	ثانوي	اناث	٦	١١٣	٦
٨	الخريبة	تعليم كبيرات	اناث	٣	١٥	٣

خدمات الصحة

الاسم	الوحدات الصحية	عدد الاسرة
الخريبة	مركز رعاية صحية أولية	-

خدمات عامة

مركز اداري - شرطة - كهرباء عامه - خدمة بلدية - خدمة بريد - مكتب برق - هاتف - بث تلفزيوني
--

مركز شواق

شواق

البعد عن المحافظة ١٠٥ كم - الاتجاه شرق - نوع الطريق إسفلت

خدمات التعليم

مستل	اسم المدرسة	نوع التعليم	الجنس		عدد	
			ذكور	اناث	معلمين	الطلبة
١	شواق	ابتدائي	ذكور	٩	١٦٠	١٠
٢	شواق (ابن كثير)	ابتدائي	ذكور	٦	٥٢	٧

تابع خدمات التعليم

معلمين	عدد		الجنس		نوع التعليم	اسم المدرسة	مسلسل
	معلمين	الطلبة	الفتول	ذكور			
٧	٥٥	٦	ذكور		ابتدائي	عبد الرحمن الناصر	٣
٣	٥١	٣	ذكور		ابتدائي تحفيظ قرآن	الشواق	٤
٧	٨٥	٣	ذكور		متوسط	شواق	٥
٨	٦٩	٣	ذكور		ثانوي	شواق	٦
٨	١٨٦	٦	اناث		ابتدائي	شواق	٧
٥	٩٦	٣	اناث		متوسط	اشواق	٨
٤	٦١	٣	اناث		ثانوي	الشواق	٩
٢	١٣	٢	اناث		تعليم كبيرات	الشواق	١٠

خدمات الصحة

عدد الاسرة	الاسم	الوحدات الصحية
-	شواق	مركز رعاية صحية أولية

خدمات عامة

مركز اداري - فرع زراعي - شرطة - مياه عامه - كهرباء عامه - مكتب بريد - خدمة بلديه - مكتب برق - هاتف
--

مركز شرماء

شرماء

البعد عن المحافظة ٩٥ كم - الاتجاه شمال - نوع الطريق إسفلت
أقرب مدينة أو قرية بها صحة الخريبه البعد ١٠ كم

خدمات التعليم

معلمين	عدد		الجنس		نوع التعليم	اسم المدرسة	مسلسل
	معلمين	الطلبة	الفتول	ذكور			
٨	١١٤	٦	ذكور		ابتدائي	شرما	١
٧	١٢٦	٦	اناث		ابتدائي	شرما	٢
٣	٢١	٣	اناث		تعليم كبيرات	شرما	٣

خدمات عامة

مركز اداري - شرطة - كهرباء عامه - خدمة بلديه - خدمة بريد - هاتف دوائر حكومية
--

فحيمان

البعد عن المركز ٣٠ كم - الاتجاه شرق - نوع الطريق سهل
أقرب مدينة أو قرية بها صحة الخريبه البعد ٢٠ كم

خدمات التعليم

معلمين	عدد		الجنس		نوع التعليم	اسم المدرسة	مسلسل
	معلمين	الطلبة	الفتول	ذكور			
٧	٤٠	٦	ذكور		ابتدائي	بئر فحيمان	١

خدمات عامة

خدمة بريد

مركز صدر

صدر

البعد عن المحافظة ١٠٠ كم - الاتجاه شمال شرق - نوع الطريق إسفلت ٥٥ كم - سهل ٤٥ كم
أقرب مدينة أو قرية بها صحة المويلح البعد ٤٥ كم

خدمات التعليم

مستل	اسم المدرسة	نوع التعليم	الجنس		
			ذكور	اناث	عدد
معلمين	الطلبة	الفصول	معلمين	معلمات	
١	بئر صدر	ابتدائي	٥	٣٩	٨

خدمات عامة

مركز اداري

مركز المويلح

المويلح

البعد عن المحافظة ٤٥ كم - الاتجاه شمال - نوع الطريق إسفلت

خدمات التعليم

مستل	اسم المدرسة	نوع التعليم	الجنس		
			ذكور	اناث	عدد
معلمين	الطلبة	الفصول	معلمين	معلمات	
١	المويلح	ابتدائي	٦	١٧١	١٠
٢	المويلح	متوسط	٤	٨٨	٧
٣	المويلح	تعليم كبار	١	١٠	٠
٤	المويلح	ابتدائي	٦	١٥١	١٠
٥	المويلح	متوسط	٣	٧٣	٧
٦	المويلح	تعليم كبيرات	٢	١٢	٢

خدمات الصحة

الوحدات الصحية	الاسم	عدد الاسرة
مركز رعاية صحية أولية	المويلح	-

خدمات عامة

مركز اداري - شرطة - كهرباء عامه - خدمة بلدية - خدمة بريد - هاتف دوائر حكومية
--

مركز صر

صر

البعد عن المحافظة ٧٥ كم - الاتجاه شمال شرق - نوع الطريق إسفلت ٥٥ كم - وعر ٢٠ كم
أقرب مدينة أو قرية بها صحة المويلح البعد ٢٠ كم

خدمات التعليم

مستل	اسم المدرسة	نوع التعليم	الجنس		
			ذكور	اناث	عدد
معلمين	الطلبة	الفصول	معلمين	معلمات	
١	صر	ابتدائي	٦	٣٨	٧

خدمات عامة

مركز اداري - خدمة بريد

مركز الديسه

الديسه

البعد عن المحافظة ١١٥ كم - الاتجاه شرق - نوع الطريق إسفلت

خدمات التعليم

معلمين	عدد		الجنس		نوع التعليم	اسم المدرسة	مسلسل
	الطلبة	الفصول	ذكور	اناث			
٥	١١٣	٦	ذكور		ابتدائي	الديسه	١
٧	٧٣	٣	ذكور		متوسط	الديسه	٢
٣	٥٩	٦	اناث		ابتدائي	الديسه	٣
٢	٢٤	٢	اناث		تعليم كبيرات	الديسه	٤

خدمات الصحة

عدد الاسرة	الاسم	الوحدات الصحية
-	الديسه	مركز رعاية صحية أولية

خدمات عامة

مركز اداري - شرطة - كهرباء عامه - خدمة بلدية - خدمة بريد - مكتب برق - هاتف دوائر حكومية

أبا العجاج

البعد عن المركز ٢٠ كم - الاتجاه جنوب غرب - نوع الطريق إسفلت

أقرب مدينة أو قرية بها صحة شواق البعد ٢٠ كم

خدمات التعليم

معلمين	عدد		الجنس		نوع التعليم	اسم المدرسة	مسلسل
	الطلبة	الفصول	ذكور	اناث			
٧	٧٤	٦	ذكور		ابتدائي	القعقاع بن عمرو	١
٣	٤٨	٣	اناث		ابتدائي	أبو العجاج	٢
٢	٢٤	٢	اناث		تعليم كبيرات	أبو العجاج	٣

خدمات عامة

كهرباء عامة - خدمة بريد

مدان

البعد عن المركز ٢٠ كم - الاتجاه شمال غرب - نوع الطريق وعر

أقرب مدينة أو قرية بها صحة الديسه البعد ٢٠ كم

خدمات التعليم

معلمين	عدد		الجنس		نوع التعليم	اسم المدرسة	مسلسل
	الطلبة	الفصول	ذكور	اناث			
٤	٢٣	٣	ذكور		ابتدائي	امدان	١

خدمات عامة

خدمة بريد

مركز شغب

شغب

البعد عن المحافظة ١١٥ كم - الاتجاه جنوب - نوع الطريق إسفلت ١٠٠ كم - سهل ١٥ كم

خدمات التعليم

معلمين	عدد		الجنس		نوع التعليم	اسم المدرسة	مسلسل
	الطلبة	الفصول	ذكور	اناث			
٥	١٢١	٦	ذكور		ابتدائي	شغب	١
٨	٤٧	٣	ذكور		متوسط	شغب	٢
٠	٦	١	ذكور		تعليم كبار	شغب	٣
٩	٨١	٦	اناث		ابتدائي	شغب	٤
٥	٣٥	٣	اناث		متوسط	شغب	٥
٢	١٥	٢	اناث		تعليم كبيرات	شغب	٦

خدمات الصحة

عدد الاسرة	الاسم	الوحدات الصحية
-	شغب	مركز رعاية صحية أولية

خدمات عامة

مركز اداري - كهرباء عامه - مكتب بريد - خدمة بلدية - مكتب برق
--

قبقاب

البعد عن المركز ٣٠ كم - الاتجاه جنوب - نوع الطريق وعمر

أقرب مدينة أو قرية بها صحة شغب البعد ٣٠ كم

خدمات التعليم

معلمين	عدد		الجنس		نوع التعليم	اسم المدرسة	مسلسل
	الطلبة	الفصول	ذكور	اناث			
٤	٢٤	٣	ذكور		ابتدائي	قبقاب (عروة بن الزبير)	١

خدمات عامة

خدمة بريد

مركز رأس الخريطة

خشم الظبيبه

البعد عن المحافظة ٧٠ كم - الاتجاه شرق - نوع الطريق إسفلت

أقرب مدينة أو قرية بها صحة ضباء البعد ٧٠ كم

خدمات التعليم

معلمين	عدد		الجنس		نوع التعليم	اسم المدرسة	مسلسل
	الطلبة	الفصول	ذكور	اناث			
٩	٨٠	٦	اناث		ابتدائي	الخريطة	١
٥	٣٣	٣	اناث		متوسط	الأولى بالخريطة	٢

خدمات الصحة

عدد الاسرة	الاسم	الوحدات الصحية
-	الخريطة	اسعاف وهلال أحمر

خدمات عامة

مركز اداري - خدمة بلدية - خدمة بريد

رأس الخريطة

البعد عن المركز ١٥ كم - الاتجاه شرق - نوع الطريق اسفلت
أقرب مدينة أو قرية بها صحة ضباء البعد ٧٠ كم

خدمات التعليم

معلمين	عدد		الجنس	نوع التعليم	اسم المدرسة	مسلسل
	معلمات	الطلبة				
٩	٦٠	٦	ذكور	ابتدائي	رأس الخريطة	١
٧	٥٠	٣	ذكور	متوسط	عمر بن الجموح	٢

خدمات عامة

خدمة بلدية - خدمة بريد - هاتف دوائر حكومية
--

مركز العمود

العمود

البعد عن المحافظة ٢٠ كم - الاتجاه جنوب - نوع الطريق إسفلت
أقرب مدينة أو قرية بها صحة ضباء البعد ٢٠ كم

خدمات التعليم

معلمين	عدد		الجنس	نوع التعليم	اسم المدرسة	مسلسل
	معلمات	الطلبة				
١٣	١٩٦	١١	ذكور	ابتدائي	وادي العمود	١
١١	٨٦	٤	ذكور	متوسط	اليرموك	٢
١٢	١٦٢	٦	اناث	ابتدائي	العمود	٣
٧	٦٣	٣	اناث	متوسط	العمود	٤
٤	٣٠	٤	اناث	تعليم كبيرات	العمود	٥

خدمات عامة

مركز اداري - كهرباء عامه - خدمة بلدية - خدمة بريد - هاتف دوائر حكومية

مركز نابع داما

نابع داما

البعد عن المحافظة ٨٥ كم - الاتجاه جنوب شرق - نوع الطريق إسفلت ٧٤ كم - سهل ١١ كم
أقرب مدينة أو قرية بها صحة شغب البعد ٢٠

خدمات التعليم

معلمين	عدد		الجنس		نوع التعليم	اسم المدرسة	مسلسل
	معلمات	الطلبة	الفصول	ذكور اناث			
٥	٦١	٦	ذكور	ابتدائي	نابع داما	١	
٧	٤٨	٣	ذكور	متوسط	حذين	٢	
٣	٢٩	٤	اناث	ابتدائي	نابع داما	٣	
١	٦	١	اناث	تعليم كبيرات	نابع داما	٤	

خدمات عامة

مركز اداري كهرباء عامه - خدمة بلديه - خدمة بريد

الفريشمان

البعد عن المركز ٢٥ كم - الاتجاه غرب - نوع الطريق وعمر
أقرب مدينة أو قرية بها صحة شغب البعد ٤٠ كم

خدمات التعليم

معلمين	عدد		الجنس		نوع التعليم	اسم المدرسة	مسلسل
	معلمات	الطلبة	الفصول	ذكور اناث			
٣	١٢	٢	ذكور	ابتدائي	محمد الفاتح	١	

خدمات عامة

خدمة بريد

البيديع

البعد عن المركز ٦ كم - الاتجاه شرق - نوع الطريق وعمر
أقرب مدينة أو قرية بها صحة شواق البعد ١٥ كم

خدمات التعليم

معلمين	عدد		الجنس		نوع التعليم	اسم المدرسة	مسلسل
	معلمات	الطلبة	الفصول	ذكور اناث			
٧	٣٧	٦	اناث	ابتدائي	البيديع	١	
٢	١٢	٢	اناث	تعليم كبيرات	البيديع	٢	

خدمات عامة

كهرباء عامه - خدمة بريد

السلعوه

البعد عن المركز ١٨ كم - الاتجاه غرب - نوع الطريق وعمر
أقرب مدينة أو قرية بها صحة ضباء البعد ٥٠ كم

خدمات التعليم

معلمين	عدد		الجنس		نوع التعليم	اسم المدرسة	مسلسل
	معلمات	الطلبة	الفصول	ذكور اناث			
٣	٢٤	٢	ذكور	ابتدائي	وادي السلعوه عروقان	١	

خلاصة عامة عن الخدمات في مركز المحافظة (تيماء)

البعد عن الإمارة ٢٦٣ كم - الاتجاه شرق - نوع الطريق إسفلت

خدمات التعليم الحكومي

إناث				نوع التعليم	ذكور			
عدد					عدد			
المعلمات	الطالبات	الفصول	المدارس		المعلمين	الطلاب	الفصول	المدارس
٦	٩٣	٥	١	رياض أطفال	-	-	-	-
٧٦	١٢٠٩	٥٥	٦	ابتدائي	٩١	١٣٧٤	٦١	٥
٣٨	٥٩٧	٢٠	٢	متوسط	٤٣	٦٢٠	٢١	٢
٢٤	٤٩٠	١٦	١	ثانوي	٢٥	٣٩٣	١١	١
١٨	٢٩٦	١٢	١	ابتدائي تحفيظ قرآن	١٨	٢١٦	١٠	١
٧	٦٩	٣	١	متوسط تحفيظ قرآن	١٦	٩٥	٥	١
٠	١١	١	١	ثانوي تحفيظ قرآن	٣	٥٤	٣	١
١٢	٥٤	١٢	٣	تعليم كبار/ كبيرات	٠	٥٨	٣	١
-	-	-	-	متوسط ليالي	٠	٧٣	٣	١
٨	١٤٩	٥	١	معهد معلمات	-	-	-	-

خدمات التعليم الأهلي

إناث				نوع التعليم	ذكور			
عدد					عدد			
المعلمات	الطالبات	الفصول	المدارس		المعلمين	الطلاب	الفصول	المدارس
٣	٣٣	٢	١	رياض أطفال	-	-	-	-

خدمات الصحة

عدد					القطاع
مراكز الإسعاف	المراكز والمستوصفات	الأطباء	الأسرة	المستشفيات	
١	٢	٢٣	٥٥	١	حكومي
-	١	-	-	-	أهلي

خدمات عامة

مركز إداري - فرع زراعي - بنك زراعي - مكتب بريد - مكتب برق - هاتف - تليكس - مرور - شرطة - دفاع مدني - أحوال مدنية - محكمة - كتابة عدل - مركز هيئة - بلدية - كهرباء عامة - مياه عامه - مندوبية تعليم بنات - ضمان إجتماعي - خدمات مصرفية - وكالة سفر - بث تلفزيوني .

مدينة الملك عبد العزيز

البعد عن المحافظة ٨ كم - الاتجاه جنوب - نوع الطريق إسفلت

خدمات التعليم

معلمين	عدد		الجنس		نوع التعليم	اسم المدرسة	مسلسل
	الطلبة	الفصول	ذكور	اناث			
١٢	١٤١	٦	ذكور		ابتدائي	الأبناء السادسة	١
٥	٦٣	٣	ذكور		متوسط	الأبناء الرابعة	٢
٧	٥٢	٣	ذكور		ثانوي	الأبناء الثالثة	٣
٠	٦٠	٣	ذكور		ثانوي ليلي	الأبناء	٤
٩	١٢٤	٦	اناث		ابتدائي	الأبناء السادسة	٥
٦	٦٣	٣	اناث		متوسط	الرابعة	٦

خدمات الصحة

عدد الاسرة	الاسم	الوحدات الصحية
-	الموقع	مركز رعاية صحية أولية

خدمات عامة

مياه عامه - كهرباء عامه - خدمة بلدية - هاتف - بث تلفزيوني

مزارع بن رشدان

البعد عن المحافظة ٧ كم - الاتجاه شرق - نوع الطريق أسفلت

أقرب مدينة أو قرية بها صحة تيماء البعد ٧ كم

خدمات التعليم

معلمين	عدد		الجنس		نوع التعليم	اسم المدرسة	مسلسل
	الطلبة	الفصول	ذكور	اناث			
٣	١٦	٥	اناث		ابتدائي	الرشدان	١

خدمات عامة

كهرباء عامه - بث تلفزيوني

مركز الجهراء

الجهراء القديمة

البعد عن المحافظة ١٠٠ كم - الاتجاه جنوب - نوع الطريق إسفلت

خدمات التعليم

معلمين	عدد		الجنس		نوع التعليم	اسم المدرسة	مسلسل
	الطلبة	الفصول	ذكور	اناث			
٥	١٠٢	٦	ذكور		ابتدائي	الجهراء	١
٨	٨٩	٣	ذكور		متوسط	الجهراء	٢
١٠	٢٧	٣	ذكور		ثانوي	الجهراء	٣
٠	٢٠	٢	ذكور		تعليم كبار	الجهراء	٤
٦	٤٠	٥	اناث		ابتدائي	الجهراء	٥
٣	١١	٣	اناث		تعليم كبيرات	الجهراء	٦

خدمات الصحة

عدد الأسرة	الإسم	الوحدات الصحية
-	فرع الجمعية بالجھراء	اسعاف وهلال أحمر

خدمات عامة

مركز اداري - شرطة - خدمة بلدية - خدمة بريد - هاتف دوائر حكومية
--

الجھراء الجديدة

البعد عن المركز ٢٠ كم - الاتجاه شمال غرب - نوع الطريق إسفلت
أقرب مدينة أو قرية بها صحة تيماء البعد ٨٠ كم

خدمات التعليم

مستسل	اسم المدرسة	نوع التعليم	الجنس		عدد	
			ذكور	اناث	الفصول	الطلبة
١	الجديد بالجھراء	ابتدائي	ذكور	٣	٤٧	٥
٢	الجھراء الجديده	ابتدائي	اناث	٦	٣٥	٦
٣	الجھراء الجديده	متوسط	اناث	٣	٢٦	٤
٤	الجھراء الجديدة	تعليم كبيرات	اناث	٤	١٨	٤

خدمات عامة

خدمة بلدية - خدمة بريد

مركز فجر

فجر

البعد عن المحافظة ١٦٠ كم - الاتجاه شمال شرق - نوع الطريق إسفلت
أقرب مدينة أو قرية بها صحة القليبه البعد ٦٠ كم

خدمات التعليم

مستسل	اسم المدرسة	نوع التعليم	الجنس		عدد	
			ذكور	اناث	الفصول	الطلبة
١	فجر	ابتدائي	ذكور	٦	٦٧	١٠

خدمات عامة

مركز اداري - شرطة - مياه عامه - خدمة بريد

مركز القليبه

القليبه

البعد عن المحافظة ١٣٥ كم - الاتجاه شرق - نوع الطريق إسفلت

خدمات التعليم

مستسل	اسم المدرسة	نوع التعليم	الجنس		عدد	
			ذكور	اناث	الفصول	الطلبة
١	القليبه أبو هريرة	ابتدائي	ذكور	٦	١٠٨	٨
٢	القليبه أبو هريرة	متوسط	ذكور	٣	٦٢	٦
٣	القليبه	تعليم كبار	ذكور	١	١٤	٠
٤	القليبه	ابتدائي	اناث	٦	٨٥	٨
٥	القليبه	متوسط	اناث	٣	٣٧	٨
٦	القليبه	تعليم كبيرات	اناث	٤	٢٠	٤

خدمات الصحة

عدد الأسرة	الإسم	الوحدات الصحية
-	القليبه فرع الجمعية بالقلبية	مركز رعاية صحية أولية اسعاف وهلال أحمر

خدمات عامة

مركز اداري - شرطة - مياه عامه - كهرباء عامه - مكتب بريد - خدمة بلدية - مكتب برق - هاتف
--

مركز الكتيب

الكتيب

البعد عن المحافظة ٦٨ كم - الاتجاه شرق - نوع الطريق إسفلت ٤٢ كم - سهل ٢٦ كم
أقرب مدينة أو قرية بها صحة تيماء البعد ٦٨ كم

خدمات التعليم

مستسل	اسم المدرسة	نوع التعليم	الجنس		عدد	
			ذكور	اناث	معلمين	الطلبة
١	الكتيب	ابتدائي	ذكور	٦	٥٣	٦
٢	الكتيب	متوسط	ذكور	٣	٢٧	٨

خدمات عامة

مركز اداري - خدمة بريد

مركز عرده

عرده

البعد عن المحافظة ٨٣ كم - الاتجاه جنوب غرب - نوع الطريق إسفلت ٥٠ كم - سهل ٣٣ كم
أقرب مدينة أو قرية بها صحة تيماء البعد ٨٣ كم

خدمات التعليم

مستسل	اسم المدرسة	نوع التعليم	الجنس		عدد	
			ذكور	اناث	معلمين	الطلبة
١	عرده	ابتدائي	ذكور	٣	٢٢	٤
٢	عرده	ابتدائي	اناث	٤	٨	٣

خدمات عامة

مركز اداري - خدمة بلدية - خدمة بريد

مركز الغماريه

الغماريه

البعد عن المحافظة ٥٠ كم - الاتجاه شمال غرب - نوع الطريق وعمر
أقرب مدينة أو قرية بها تعليم تيماء البعد ٥٠ كم - أقرب مدينة أو قرية بها صحة تيماء البعد ٥٠ كم

مركز اداري

مركز المعظم

المعظم قلعه المعظم

البعد عن المحافظة ١٢٥ كم - الاتجاه جنوب - نوع الطريق إسفلت ٣٥ كم - وعبر ٩٠ كم
أقرب مدينة أو قرية بها صحة القليبه البعد ١٠٠ كم

خدمات التعليم

مستسل	اسم المدرسة	نوع التعليم	الجنس		
			ذكور	اناث	عدد
			معلمين	الطلبة	معلمات
١	المعظم	ابتدائي	٦	٢٧	٤
٢	المعظم	تعليم كبار	٠	١٠	١
٣	المعظم	ابتدائي	٢	١٣	٤

خدمات عامة

مركز اداري - مياه عامه - خدمة بريد

مركز الجبعاوية

مركز الجبعاوية (جريش)

البعد عن المحافظة ٦٠ كم - الاتجاه شمال - نوع الطريق أسفلت
أقرب مدينة أو قرية بها تعليم الجبعاوية البعد ٢٠ كم - أقرب مدينة أو قرية بها صحة العسافية البعد ٤٠ كم

خدمات عامة

مركز اداري - خدمة بريد

الجبعاوية

البعد عن المركز ٤٣ كم - الاتجاه جنوب غرب - نوع الطريق وعبر
أقرب مدينة أو قرية بها صحة العسافية البعد ٤٠ كم

خدمات التعليم

مستسل	اسم المدرسة	نوع التعليم	الجنس		
			ذكور	اناث	عدد
			معلمين	الطلبة	معلمات
١	الجبعاوية	ابتدائي	٣	٥	٢

خدمات عامة

خدمة بريد

مركز ابيط

ابيط

البعد عن المحافظة ٨٥ كم - الاتجاه شمال شرق - نوع الطريق أسفلت ٧ كم - وعبر ٧٨ كم
أقرب مدينة أو قرية بها صحة العسافية البعد ٣٥ كم

خدمات التعليم

مستسل	اسم المدرسة	نوع التعليم	الجنس		
			ذكور	اناث	عدد
			معلمين	الطلبة	معلمات
١	ابيط	ابتدائي	٤	٤٩	٣
٢	ابيط	تعليم كبار	٠	٩	١

خدمات عامة

مركز اداري - خدمة بلديه - خدمة بريد

مركز العسافية

العسافية

البعد عن المحافظة ٩٥ كم - الاتجاه شمال - نوع الطريق إسفلت ٤٠ كم - وعبر ٥٥ كم

خدمات التعليم

مستل	اسم المدرسة	نوع التعليم	الجنس		عدد		
			ذكور	اناث	معلمين	الطلبة	الفصول
١	العسافية	ابتدائي	ذكور	اناث	٨	٨٢	٦
٢	العسافية	متوسط	ذكور	اناث	٥	٣٦	٣
٣	العسافية	تعليم كبار	ذكور	اناث	٠	١٣	١
٤	العسافية	ابتدائي	اناث	اناث	٤	٣٩	٤
٥	العسافية	تعليم كبيرات	اناث	اناث	٣	٦	٣

خدمات الصحة

الوحدات الصحية	الاسم	عدد الاسرة
مركز رعاية صحية أولية	العسافية	-

خدمات عامة

مركز اداري - مياه عامه - خدمة بلدية - خدمة بريد

مركز مديسيس

مديسيس (مزارع غرب تيماء)

البعد عن المحافظة ٤٠ كم - الاتجاه غرب - نوع الطريق إسفلت ٣٥ كم - سهل ٥ كم
أقرب مدينة أو قرية بها صحة تيماء البعد ٤٠ كم

خدمات التعليم

مستل	اسم المدرسة	نوع التعليم	الجنس		عدد		
			ذكور	اناث	معلمين	الطلبة	الفصول
١	ابن تيميه	ابتدائي	ذكور	اناث	٥	٢٤	٣
٢	مديسيس	ابتدائي	اناث	اناث	٢	٥	٣

خدمات عامة

مركز اداري - خدمة بلدية - خدمة بريد

خلاصة عامة عن الخدمات في مركز المحافظة (أملج)

البعد عن الإمارة ٥٠٠ كم - الاتجاه جنوب غرب - نوع الطريق إسفلت

خدمات التعليم الحكومي

إناث				نوع التعليم	ذكور			
عدد					عدد			
المعلمات	الطالبات	الفصول	المدارس		المعلمين	الطلاب	الفصول	المدارس
٨	١٠٣	٩	١	رياض أطفال	-	-	-	-
١١٣	١٦٠٥	٧٣	٦	ابتدائي	١٦٢	١٦٣٢	٩٢	٨
٦٠	٨٩٨	٣٣	٤	متوسط	٦٤	٨٥٧	٣٠	٣
٤٢	٨٨٩	٢٤	٢	ثانوي	٦٢	٩٨٥	٣١	٢
١٨	١٨٦	١١	١	ابتدائي تحفيظ قرآن	١٥	١٧٦	٩	١
٥	٦٦	٤	١	متوسط تحفيظ قرآن	١٠	٧٣	٣	١
٠	١٠	١	١	ثانوي تحفيظ قرآن	-	-	-	-
١٤	١٤٢	١٤	٤	تعليم كبار / كبيرات	٠	٣٩	٣	١
-	-	-	-	متوسط ليلي	٠	٧٤	٣	١
-	-	-	-	ثانوي ليلي	٠	٧١	٣	١
-	-	-	-	معهد علمي متوسط	١٠	٧٥	٣	١
-	-	-	-	معهد علمي ثانوي	٠	٤٦	٣	١

خدمات الصحة

عدد					القطاع
مراكز الإسعاف	المراكز والمستوصفات	الأطباء	الاسرة	المستشفيات	
١	٢	٢٥	٤٠	١	حكومي
-	٣	-	-	-	أهلي

خدمات عامة

مركز إداري - فرع زراعي - مكتب بريد - مكتب برق - هاتف - تليكس - مرور - شرطة - دفاع مدني - أحوال مدنية - فرع إوقاف - محكمة - كتابة عدل - مركز هيئة - بلدية - كهرباء عامة - مياه عامة - مكتب عمل - مندوبية تعليم بنات - ضمان إجتماعي - خدمات مصرفية - وكالة سفر - بث تلفزيوني .

الشبعان

البعد عن المحافظة ٣٨ كم - الاتجاه جنوب غرب - نوع الطريق إسفلت ٢٠ كم - سهل ١٨ كم
أقرب مدينة أو قرية بها صحة املج البعد ٣٨ كم

خدمات التعليم

معلمين	عدد		الجنس		نوع التعليم	اسم المدرسة	مستل
	معلمين	الطلبة	الفصول	ذكور			
٩	٩٧	٦	ذكور		ابتدائي	ابن الأثير الجزري	١
٨	٣٢	٢	ذكور		متوسط	معاذ بن جبل	٢
٧	٧٥	٦	اناث		ابتدائي	الشبعان	٣
٥	٢٠	٣	اناث		متوسط	الشبعان	٤

خدمات عامة

خدمة بريد - هاتف - بث تلفزيوني

الحسي

البعد عن المحافظة ٤٥ كم - الاتجاه جنوب غرب - نوع الطريق إسفلت ٤١ كم - سهل ٤ كم
أقرب مدينة أو قرية بها صحة املج البعد ٤٥ كم

خدمات التعليم

معلمين	عدد		الجنس		نوع التعليم	اسم المدرسة	مستل
	معلمين	الطلبة	الفصول	ذكور			
٨	٦١	٦	ذكور		ابتدائي	الحسي (البحر الأحمر)	١
٧	٣١	٣	ذكور		متوسط	البحر الأحمر	٢
٤	٣٨	٤	اناث		ابتدائي	الحسي	٣

خدمات عامة

خدمة بريد - بث تلفزيوني

المقرح

البعد عن المحافظة ١٠ كم - الاتجاه شرق - نوع الطريق إسفلت ٨ كم - سهل ٢ كم
أقرب مدينة أو قرية بها صحة املج البعد ١٠ كم

خدمات التعليم

معلمين	عدد		الجنس		نوع التعليم	اسم المدرسة	مستل
	معلمين	الطلبة	الفصول	ذكور			
١٣	٩٢	٧	ذكور		ابتدائي	عبد الله بن عباس	١
٧	١٠١	٦	اناث		ابتدائي	المقرح	٢
٤	٤٠	٣	اناث		متوسط	المقرح	٣
٤	٢٨	٤	اناث		تعليم كبيرات	المقرح	٤

خدمات عامة

مياه عامه - كهرباء عامه - خدمة بلدية - خدمة بريد - بث تلفزيوني
--

أم غواشي

البعد عن المحافظة ١٤ كم - الاتجاه شمال شرق - نوع الطريق سهل
أقرب مدينة أو قرية بها صحة أملج البعد ١٤ كم

خدمات التعليم

مستسل	اسم المدرسة	نوع التعليم	الجنس		
			ذكور	اناث	عدد
معلمين	الطلبة	الفصول	معلمين	معلمات	
١	عبد الله بن انيس	ابتدائي	٦	٤٥	٧

خدمات عامة

خدمة بريد

القرص

البعد عن المحافظة ١٥ كم - الاتجاه شمال - نوع الطريق إسفلت
أقرب مدينة أو قرية بها صحة أملج البعد ١٥ كم

خدمات التعليم

مستسل	اسم المدرسة	نوع التعليم	الجنس		
			ذكور	اناث	عدد
معلمين	الطلبة	الفصول	معلمين	معلمات	
١	قتيبة بن مسلم	ابتدائي	١١	١٦٨	١٨
٢	قتاده بن النعمان	متوسط	٦	١٣٧	١٤
٣	القرص	ابتدائي	٨	١٥٩	١١
٤	القرص	متوسط	٣	٨٥	٨

خدمات عامة

دفاع مدني - كهرباء عامه - خدمة بلدية - خدمة بريد - هاتف - بث تلفزيوني

مركز الحره الشمالية

الحره الشمالية

البعد عن المحافظة ٢٥ كم - الاتجاه شمال - نوع الطريق إسفلت
أقرب مدينة أو قرية بها صحة أملج البعد ٢٥ كم

خدمات التعليم

مستسل	اسم المدرسة	نوع التعليم	الجنس		
			ذكور	اناث	عدد
معلمين	الطلبة	الفصول	معلمين	معلمات	
١	الحره الشمالية	ابتدائي	٦	١٠٣	١١
٢	سلمة بن الأكوخ	ثانوي	٢	٧٤	٣
٣	الحره الشمالية	ابتدائي	٧	١٥٢	١٢
٤	الحره الشمالية	متوسط	٤	٨٤	٨
٥	الحره الشمالية	ثانوي	٣	٤٨	٠
٦	الحره الشمالية	تعليم كبيرات	٤	٣٢	٤

خدمات عامة

مركز اداري - كهرباء عامه - خدمة بلدية - خدمة بريد - هاتف - بث تلفزيوني
--

فشيغ

البعد عن المركز ٣١ كم - الاتجاه شرق - نوع الطريق سهل
أقرب مدينة أو قرية بها صحة املج البعد ٥٦ كم

خدمات التعليم

معلمين	عدد		الجنس		نوع التعليم	اسم المدرسة	مسلسل
	الطلبة	الفصول	ذكور	اناث			
١٠	٦٧	٦	ذكور		ابتدائي	فشيغ	١
٩	٨٧	٥	ذكور		متوسط	فشيغ	٢
٥	٢٦	٦	اناث		ابتدائي	فشيغ	٣

خدمات عامة

خدمة بريد - هاتف

بئر مسعود

البعد عن المركز ٣٥ كم - الاتجاه شرق - نوع الطريق سهل
أقرب مدينة أو قرية بها صحة املج البعد ٦٠ كم

خدمات التعليم

معلمين	عدد		الجنس		نوع التعليم	اسم المدرسة	مسلسل
	الطلبة	الفصول	ذكور	اناث			
٦	١٥	٣	ذكور		ابتدائي	بئر مسعود	١

خدمات عامة

خدمة بريد

ابن غنيم

البعد عن المركز ٤٢ كم - الاتجاه شرق - نوع الطريق سهل
أقرب مدينة أو قرية بها صحة املج البعد ٦٧ كم

خدمات التعليم

معلمين	عدد		الجنس		نوع التعليم	اسم المدرسة	مسلسل
	الطلبة	الفصول	ذكور	اناث			
٧	٣٥	٤	ذكور		ابتدائي	ابن هشام	١

خدمات عامة

خدمة بريد

الباطن

البعد عن المركز ١٥ كم - الاتجاه شمال - نوع الطريق أسفلت
أقرب مدينة أو قرية بها صحة املج البعد ٤٠ كم

خدمات التعليم

معلمين	عدد		الجنس		نوع التعليم	اسم المدرسة	مسلسل
	الطلبة	الفصول	ذكور	اناث			
٧	٤٦	٦	ذكور		ابتدائي	بئر عودة (العباس بن عبدالمطلب)	١

خدمات عامة

خدمة بلدية - خدمة بريد

الحايل

البعد عن المركز ٣٥ كم - الاتجاه شرق - نوع الطريق سهل
أقرب مدينة أو قرية بها صحة املج البعد ٦٠ كم

خدمات التعليم

مستسل	اسم المدرسة	نوع التعليم	الجنس		عدد		
			ذكور	اناث	الفصول	الطلبة	معلمين / معلمات
١	الحايل	ابتدائي	٦	٠	٦	٥٢	٧
٢	الحايل	ابتدائي	٢	٠	٢	٤٣	١

خدمات عامة

خدمة بريد

النصبة

البعد عن المركز ١٥ كم - الاتجاه جنوب - نوع الطريق أسفلت
أقرب مدينة أو قرية بها تعليم القرص البعد ٤ كم - أقرب مدينة أو قرية بها صحة املج البعد ١٠ كم

خدمات عامة

دفاع مدني - كهرباء عامه - خدمة بلدية - خدمة بريد - بث تلفزيوني
--

عمق

البعد عن المركز ٦٠ كم - الاتجاه شمال شرق - نوع الطريق سهل ٤٠ كم - وعبر ٢٠ كم
أقرب مدينة أو قرية بها صحة املج البعد ٨٥ كم

خدمات التعليم

مستسل	اسم المدرسة	نوع التعليم	الجنس		عدد		
			ذكور	اناث	الفصول	الطلبة	معلمين / معلمات
١	عبد الله بن أبي أم مكتوم	ابتدائي	٦	٠	٦	٨٤	١٠
٢	عبد الله بن أبي أم مكتوم	متوسط	٦	٠	٦	٨١	٩
٣	توله وعمق	ابتدائي	٥	٠	٥	٥٦	٥

خدمات عامة

خدمة بريد

ذرفي

البعد عن المركز ٧٠ كم - الاتجاه شمال شرق - نوع الطريق وعبر
أقرب مدينة أو قرية بها صحة املج البعد ٩٥ كم

خدمات التعليم

مستسل	اسم المدرسة	نوع التعليم	الجنس		عدد		
			ذكور	اناث	الفصول	الطلبة	معلمين / معلمات
١	حطين	ابتدائي	٦	٠	٦	٤٤	٧
٢	ذرفي	ابتدائي	١	٠	١	٢٠	١
٣	ذرفي	تعليم كبيرات	١	٠	١	١٩	١

خدمات عامة

خدمة بريد

مركز الشبحة

الشبحة

البعد عن المحافظة ٨٥ كم - الاتجاه شرق - نوع الطريق وعمر

خدمات التعليم

مستل	اسم المدرسة	نوع التعليم	الجنس		عدد	
			ذكور	اناث	الفصول	الطلبة
١	حذيفه ابن اليمان	ابتدائي	ذكور	٦	٥٨	٦
٢	الشبحة حذيفه بن اليمان	متوسط	ذكور	٢	٨٧	٨
٣	الشبحة	ثانوي	ذكور	٣	٨٨	٧
٤	الشبحة	ابتدائي	اناث	٦	٦٩	٧
٥	الشبحة	متوسط	اناث	٣	٤٦	٥
٦	الشبحة	ثانوي	اناث	٢	٣٢	٣
٧	الشبحة	تعليم كبيرات	اناث	٣	١٩	٣
٨	الشبحة	ثانوي تحفيظ قرآن	اناث	١	١٨	٠
٩	الشبحة	معهد معلمات	اناث	٢	٥٣	٥

خدمات الصحة

الوحدات الصحية	الاسم	عدد الاسرة
مركز رعاية صحية أولية	الشبحة	-

خدمات عامة

مركز اداري - مركز هيئة - فرع أوقاف - شرطة - خدمة بلدية - خدمة بريد - مكتب برق - هاتف
--

قصر عليته

البعد عن المركز ٥٥ كم - الاتجاه غرب - نوع الطريق وعمر

أقرب مدينة أو قرية بها صحة املج البعد ٢٥ كم

خدمات التعليم

مستل	اسم المدرسة	نوع التعليم	الجنس		عدد	
			ذكور	اناث	الفصول	الطلبة
١	قصر عليته	ابتدائي	ذكور	٦	٧٢	٨

خدمات عامة

خدمة بريد

الروضات

البعد عن المركز ٤٠ كم - الاتجاه غرب - نوع الطريق وعمر

أقرب مدينة أو قرية بها صحة املج البعد ٥٠ كم

خدمات التعليم

مستل	اسم المدرسة	نوع التعليم	الجنس		عدد	
			ذكور	اناث	الفصول	الطلبة
١	الروضات	ابتدائي	ذكور	٦	٣٥	٧
٢	الروضات (بلال بن رباح)	متوسط	ذكور	٣	٦٥	٦
٣	الروضات	ابتدائي	اناث	٤	٧٧	٣

خدمات عامة

خدمة بريد - هاتف

النويبعه

البعد عن المركز ٤٥ كم - الاتجاه غرب - نوع الطريق وعر
أقرب مدينة أو قرية بها صحة املج البعد ٤٧ كم

خدمات التعليم

معلمين	عدد		الجنس		نوع التعليم	اسم المدرسة	مسلسل
	معلمات	الطلبة	الفصول	ذكور			
٥	٢٣	٣	ذكور		ابتدائي	ابن عقيل	١

خدمات عامة

خدمة بريد

الصره الشرقيه والغريه

البعد عن المركز ١١ كم - الاتجاه شمال - نوع الطريق وعر
أقرب مدينة أو قرية بها صحة الشبحة البعد ١١ كم

خدمات عامة

مكتب بريد - خدمة بلديه - هاتف

سمر

البعد عن المركز ١٥ كم - الاتجاه شمال - نوع الطريق وعر
أقرب مدينة أو قرية بها صحة الشبحة البعد ١٥ كم

خدمات التعليم

معلمين	عدد		الجنس		نوع التعليم	اسم المدرسة	مسلسل
	معلمات	الطلبة	الفصول	ذكور			
٥	٤٦	٦	ذكور		ابتدائي	البراء بن عازب	١
٠	٧	١	ذكور		تعليم كبار	البراء بن عازب	٢
٨	٤٣	٦	اناث		ابتدائي	الخطه	٣
٢	١٨	٢	اناث		تعليم كبيرات	الخطه	٤

خدمات عامة

خدمة بلديه - خدمة بريد - هاتف

فم شثاث

البعد عن المركز ١٥ كم - الاتجاه شمال غرب - نوع الطريق وعر
أقرب مدينة أو قرية بها صحة الشبحة البعد ١٥ كم

خدمات التعليم

معلمين	عدد		الجنس		نوع التعليم	اسم المدرسة	مسلسل
	معلمات	الطلبة	الفصول	ذكور			
٥	٥٠	٦	ذكور		ابتدائي	خزيمه بن ثابت	١
٤	٦٦	٥	اناث		ابتدائي	فم شثاث	٢
٣	٣٢	٣	اناث		تعليم كبيرات	فم شثاث	٣

خدمات عامة

خدمة بلديه - خدمة بريد - هاتف

حراض

البعد عن المركز ٣٠ كم - الاتجاه شرق - نوع الطريق وعمر
أقرب مدينة أو قرية بها صحة الشبحة البعد ٣٠ كم

خدمات التعليم

مسلسل	اسم المدرسة	نوع التعليم	الجنس		عدد		
			ذكور	اناث	معلمين	الطلبة	الفصول
١	رجاء بن حيوه	ابتدائي	ذكور		٤	٢١	٥

خدمات عامة

خدمة بلدية - خدمة بريد - هاتف

مركز الشدخ

الشدخ

البعد عن المحافظة ٩٥ كم - الاتجاه جنوب شرق - نوع الطريق إسفلت ٦٠ كم - وعمر ٣٥ كم

خدمات التعليم

مسلسل	اسم المدرسة	نوع التعليم	الجنس		عدد		
			ذكور	اناث	معلمين	الطلبة	الفصول
١	المسعودي	ابتدائي	ذكور		٧	٦٠	٦
٢	الشدخ	متوسط	ذكور		٧	١٠٠	٣
٣	الشدخ	ثانوي	ذكور		٨	٩٥	٤
٤	الشدخ	ابتدائي	اناث		٧	٧٠	٦
٥	الشدخ	متوسط	اناث		٥	٢٤	٣
٦	الشدخ	تعليم كبيرات	اناث		٣	١٣	٣

خدمات الصحة

الوحدات الصحية	الاسم	عدد الاسرة
مركز رعاية صحية أولية	الشدخ	-

خدمات عامة

مركز اداري - مركز هيئة - خدمة بريد - هاتف

صروم

البعد عن المركز ٣٠ كم - الاتجاه شمال - نوع الطريق وعمر
أقرب مدينة أو قرية بها صحة الشدخ وتشمل البعد ٣٠ كم

خدمات التعليم

مسلسل	اسم المدرسة	نوع التعليم	الجنس		عدد		
			ذكور	اناث	معلمين	الطلبة	الفصول
١	نعيم بن مسعود	ابتدائي	ذكور		٧	٦١	٦

خدمات عامة

خدمة بريد

مركز العنبرجه

العنبرجه

البعد عن المحافظة ١١٠ كم - الاتجاه شمال شرق - نوع الطريق أسفلت ٤٥ كم - وعر ٦٥ كم
أقرب مدينة أو قرية بها صحة أمّالج البعد ١١٠ كم

خدمات التعليم

مستسل	اسم المدرسة	نوع التعليم	الجنس		
			ذكور	اناث	عدد
معلمين	الطلبة	الفصول	معلمين		
معلمات					
١	عكاشه بن محصن	ابتدائي	ذكور	٥	١٢
					٢

خدمات عامة

مركز اداري - خدمة بريد - هاتف

حمبق

البعد عن المركز ٢٠ كم - الاتجاه غرب - نوع الطريق وعر
أقرب مدينة أو قرية بها صحة أمّالج البعد ١٠٥ كم

خدمات التعليم

مستسل	اسم المدرسة	نوع التعليم	الجنس		
			ذكور	اناث	عدد
معلمين	الطلبة	الفصول	معلمين		
معلمات					
١	الوليد بن عبد الملك	ابتدائي	ذكور	٢	٨
					٢

خدمات عامة

خدمة بريد

خلاصة عامة عن الخدمات في مركز المحافظة (حقل)

البعد عن الإمارة ٢٢٥ كم - الاتجاه شمال غرب - نوع الطريق إسفلت

خدمات التعليم الحكومي

إناث				نوع التعليم	ذكور			
عدد					عدد			
المعلمات	الطالبات	الفصول	المدارس		المعلمين	الطلاب	الفصول	المدارس
٢	٢٢	١	١	رياض أطفال	-	-	-	-
٦٩	١١١٦	٤٨	٤	ابتدائي	٨٣	١٣٢٣	٥٧	٤
٣٣	٥٠٩	١٨	٢	متوسط	٥٣	٧٢٠	٢٧	٣
١٩	٣٢٥	١٠	١	ثانوي	١٩	٣٢٥	١٠	١
١٧	٢٢٩	١٠	١	ابتدائي تحفيظ قرآن	٦	١٠٢	٤	١
٧	٥٣	٣	١	متوسط تحفيظ قرآن	-	-	-	-
٠	١٥	١	١	ثانوي تحفيظ قرآن	-	-	-	-
٦	٥٥	٦	٤	تعليم كبار / كبيرات	٠	٣٨	٣	١
-	-	-	-	متوسط ليلي	٠	١٦٠	٣	١
-	-	-	-	ثانوي ليلي	٠	١٦٣	٣	١

خدمات الصحة

عدد					القطاع
مراكز الإسعاف	المراكز والمستوصفات	الأطباء	الاسرة	المستشفيات	
١	١	٢٣	٥٩	١	حكومي
-	١	-	-	-	أهلي

خدمات عامة

مركز إداري - مكتب بريد - مكتب برق - هاتف - تللكس - مرور - شرطة - دفاع مدني - بلدية - كهرباء عامة - مياه عامه مندوبية تعليم بنات - خدمات مصرفية - وكالة سفر - بث تلفزيوني .

البعد عن المحافظة ١٤٢ كم - الاتجاه جنوب - نوع الطريق إسفلت

خدمات التعليم

معلمين	عدد		الجنس		نوع التعليم	اسم المدرسة	مسلسل
	الطلبة	الفصول	ذكور	اناث			
٨	١٨٧	٦	ذكور		ابتدائي	سلمان الفارس	١
٨	٦٩	٦	ذكور		ابتدائي	مقنا الخليج	٢
٦	١٠٦	٣	ذكور		متوسط	مقنا الخليج	٣
٦	٥١	٣	ذكور		ثانوي	مقنا	٤
٥	٥٥	٣	-		رياض أطفال	مقنا	٥
٧	٧١	٦	اناث		ابتدائي	مقنا الأولى	٦
٨	١٥٣	٧	اناث		ابتدائي	مقنا الثانية	٧
٠	١٧	١	اناث		ابتدائي تحفيظ قرآن	مقنا	٨
٧	٨١	٣	اناث		متوسط	مقنا	٩
٤	٧٢	٤	اناث		ثانوي	مقنا	١٠
٢	١٩	٢	اناث		تعليم كبيرات	مقنا الأولى	١١
٥	٢٤	٤	اناث		تعليم كبيرات	مقنا الثانية	١٢

خدمات الصحة

عدد الاسرة	الاسم	الوحدات الصحية
-	مركز سلاحه الحدود الأمل	مركز رعاية صحية أولية
-	مقنا	مركز رعاية صحية أولية

خدمات عامة

مركز اداري - شرطة - مياه عامه - كهرباء عامه - خدمة بلدية - خدمة بريد - مكتب برق - هاتف - تليكس
--

مركز الدرہ

الدرہ

البعد عن المحافظة ٦ كم - الاتجاه شمال - نوع الطريق أسفلت

أقرب مدينة أو قرية بها تعليم حقل البعد ٦ كم - أقرب مدينة أو قرية بها صحة حقل البعد ٦ كم

خدمات الصحة

عدد الاسرة	الاسم	الوحدات الصحية
-	الدرہ	محجر صحي

خدمات عامة

مركز اداري - جوازات - دفاع مدني - شرطة - مياه عامه - كهرباء عامه - مكتب بريد - هاتف - بث تلفزيوني

مركز أبو الحنشان

أبو الحنشان

البعد عن المحافظة ٥٢ كم - الاتجاه جنوب شرق - نوع الطريق أسفلت ٢٧ كم - وعر ٢٥ كم

أقرب مدينة أو قرية بها صحة حقل البعد ٥٢ كم

خدمات التعليم

معلمين	عدد		الجنس		نوع التعليم	اسم المدرسة	مسلسل
	الطلبة	الفصول	ذكور	اناث			
٤	١٢	٣	ذكور		ابتدائي	ابو الحنشان (كعب بن مالك)	١

خدمات عامة

مركز اداري - كهرباء عامه - خدمة بريد

مركز علقان

علقان

البعد عن المحافظة ٨٥ كم - الاتجاه جنوب شرق - نوع الطريق وعر
أقرب مدينة أو قرية بها صحة الزيته البعد ٤٠ كم

خدمات التعليم

مستسل	اسم المدرسة	نوع التعليم	الجنس		عدد		
			ذكور	اناث	الفصول	الطلبة	معلمين
١	علقان	ابتدائي	ذكور	٦	٧٠	٩	
٢	علقان	متوسط	ذكور	٣	٣٧	٤	
٣	علقان	تعليم كبار	ذكور	١	١١	٠	
٤	علقان	ابتدائي	اناث	٦	٥٦	٩	
٥	علقان	متوسط	اناث	٣	٢٢	٢	

خدمات عامة

مركز اداري - كهرباء عامه - خدمة بلديه - خدمة بريد

مركز الزيته

الزيتيه

البعد عن المحافظة ٩١ كم - الاتجاه جنوب شرق - نوع الطريق أسفلت

خدمات التعليم

مستسل	اسم المدرسة	نوع التعليم	الجنس		عدد		
			ذكور	اناث	الفصول	الطلبة	معلمين
١	الزيتيه	ابتدائي	ذكور	٦	١٠٤	٧	
٢	الزيتيه	متوسط	ذكور	٣	٦٥	٨	
٣	الزيتيه	ابتدائي	اناث	٦	٧٦	٨	

خدمات الصحة

الوحدات الصحية	الاسم	عدد الاسرة
مركز رعاية صحية أولية	الزيتيه	-

خدمات عامة

مركز اداري - شرطة - مكتب بريد - خدمة بلديه
--

الشرف

البعد عن المركز ٣٢ كم - الاتجاه غرب - نوع الطريق أسفلت
أقرب مدينة أو قرية بها تعليم الزيته البعد ٣٢ كم - أقرب مدينة أو قرية بها صحة الزيته البعد ٣٢ كم

خدمات عامة

خدمة بلدية - هاتف - بث تلفزيوني

شريف معطيه

البعد عن المركز ١٨ كم - الاتجاه غرب - نوع الطريق أسفلت
أقرب مدينة أو قرية بها صحة الزيته البعد ١٨ كم

خدمات التعليم

معلمين	عدد		الجنس		نوع التعليم	اسم المدرسة	مسلسل
	الطلبة	الفصول	ذكور	اناث			
معلمات							
٤	٢٠	٣	ذكور		ابتدائي	العلاء بن الحضرمي	١

خدمات عامة

خدمة بريد

مركز الوادي الجديد

الوادي الجديد

البعد عن المحافظة ٢٧ كم - الاتجاه جنوب - نوع الطريق أسفلت ٢٦ كم - سهل ١ كم
أقرب مدينة أو قرية بها صحة حقل البعد ٢٧ كم

خدمات التعليم

معلمين	عدد		الجنس		نوع التعليم	اسم المدرسة	مسلسل
	الطلبة	الفصول	ذكور	اناث			
معلمات							
١١	٩٠	٦	ذكور		ابتدائي	ام جرفين الوادي الجديد	١
٦	٤٣	٣	ذكور		متوسط	الوادي الجديد	٢
٩	٤٦	٦	اناث		ابتدائي	الوادي الجديد	٣

خدمات عامة

مركز اداري - كهرباء عامه - خدمة بريد

قرى الكهرياء بمنطقة تبوك

**بيانات تجميعية
عن
الخدمات
بمنطقة تبوك**

نوع التعليم : ابتدائي ذكور (حكومي)

متوسط الطلاب لكل معلم	متوسط كثافة الطلاب	عدد					اسم الإمارة أو المحافظة	مسلسل
		المعلمين	الفصول	الطلاب	المدارس	المدن والقرى		
٢٢,٧	٢٦,٩	١.٩٨	٩٢٥	٢٤٨٨٠	٦٤	٢٠	تبوك	١
١٣,٥	١٧,٥	١٨٢	١٤١	٢٤٦٥	١٧	١٣	الوجه	٢
١٢,٣	١٤,٥	٢١٤	١٨٢	٢٦٣٢	٢٤	١٨	ضباء	٣
١٢,٦	١٨,٣	١٦٧	١١٥	٢١٠١	١٧	١٣	تيماء	٤
٨,٨	١٣,١	٣٤٠	٢٢٨	٢٩٨٧	٣٢	٢٥	أمالج	٥
١٤	٢٠,٢	١٣٤	٩٣	١٨٧٥	١١	٧	حقل	٦
١٧,٣	٢١,٩	٢١٣٥	١٦٨٤	٣٦٩٤٠	١٦٥	٩٦	الاجمالي	

نوع التعليم : متوسط ذكور (حكومي)

متوسط الطلاب لكل معلم	متوسط كثافة الطلاب	عدد					اسم الإمارة أو المحافظة	مسلسل
		المعلمين	الفصول	الطلاب	المدارس	المدن والقرى		
٢٠	٣١,٨	٥٢٠	٣٢٧	١٠٣٨٣	٣٢	١٢	تبوك	١
٩,١	٢١,١	١١١	٤٨	١٠١٢	١٠	٨	الوجه	٢
١٠,٥	٢٣,٢	١٠٤	٤٧	١٠٩٢	١٠	٩	ضباء	٣
١٢	٢٤,٩	٧٥	٣٦	٨٩٧	٧	٦	تيماء	٤
١١,٢	٢٣,٨	١٣٢	٦٢	١٤٧٧	١١	٩	أمالج	٥
١٢,٦	٢٤,٩	٧٧	٣٩	٩٧١	٧	٤	حقل	٦
١٥,٥	٢٨,٣	١٠١٩	٥٥٩	١٥٨٣٢	٧٧	٤٩	الاجمالي	

نوع التعليم : ثانوي ذكور (حكومي)

متوسط الطلاب لكل معلم	متوسط كثافة الطلاب	عدد					اسم الإمارة أو المحافظة	مسلسل
		المعلمين	الفصول	الطلاب	المدارس	المدن والقرى		
١٧,٢	٣٥,٥	٣٢٣	١٥٦	٥٥٤٥	١٥	٥	تبوك	١
٨,٦	٢١,٩	٦٦	٢٦	٥٦٩	٥	٤	الوجه	٢
٩,٤	٢٦,٧	٥٧	٢٠	٥٣٣	٤	٣	ضباء	٣
١١,٢	٢٧,٨	٤٢	١٧	٤٧٢	٣	٣	تيماء	٤
١٥,٥	٣١,١	٨٠	٤٠	١٢٤٢	٥	٤	أمالج	٥
١٥	٢٨,٩	٢٥	١٣	٣٧٦	٢	٢	حقل	٦
١٤,٧	٣٢,١	٥٩٣	٢٧٢	٨٧٣٧	٣٤	٢١	الاجمالي	

نوع التعليم : أخرى ذكور (حكومي)

متوسط الطلاب لكل معلم	متوسط كثافة الطلاب	عدد					اسم الإمارة أو المحافظة	مسلسل
		المعلمين	الفصول	الطلاب	المدارس	المدن والقرى		
١٩,٩	٢٧,٥	٣٥٠	٢٥٤	٦٩٨٣	٤٣	٧	تبوك	١
١٩,٧	٢١,٩	٤٠	٣٦	٧٨٧	١٠	٥	الوجه	٢
٢٤,٤	١٩,٣	١٩	٢٤	٤٦٣	٩	٥	ضباء	٣
١٦,٨	١٨,٨	٣٧	٣٣	٦٢٢	١١	٧	تيماء	٤
١٦	٢٠	٣٥	٢٨	٥٦١	٨	٢	أمالج	٥
٧٩	٣٣,٩	٦	١٤	٤٧٤	٥	٢	حقل	٦
٢٠,٣	٢٥,٤	٤٨٧	٣٨٩	٩٨٩٠	٨٦	٢٨	الاجمالي	

نوع التعليم : ابتدائي إناث (حكومي)

متوسط الطالبات لكل معلمة	متوسط كثافة الطالبات	عدد					اسم الإمارة أو المحافظة	مسلسل
		المعلمات	الفصول	الطالبات	المدارس	المدن والقرى		
١٧,٧	٢٦,٥	١٣٠٥	٨٦٩	٢٣٠٤٩	٦٢	١٢	تبوك	١
١٠,٦	١٧,١	١٨٨	١١٧	٢٠٠٢	١٥	٩	الوجه	٢
١١,٦	١٧,٩	١٧٥	١١٣	٢٠٢٦	١٦	١٢	ضباء	٣
١٣,٢	١٦,١	١١٩	٩٨	١٥٧٤	١٥	١٠	تيماء	٤
١٣,٣	١٧,٩	١٩٥	١٤٥	٢٦٠٠	٢٠	١٥	أمالج	٥
١٣,٨	١٩,٢	١١٠	٧٩	١٥١٨	٩	٥	حقل	٦
١٥,٧	٢٣,١	٢٠٩٢	١٤٢١	٣٢٧٦٩	١٣٧	٦٣	الاجمالي	

نوع التعليم : متوسط إناث (حكومي)

متوسط الطالبات لكل معلمة	متوسط كثافة الطالبات	عدد					اسم الإمارة أو المحافظة	مسلسل
		المعلمات	الفصول	الطالبات	المدارس	المدن والقرى		
١٣,٢	١٨,٣	٧٢٣	٥٢١	٩٥٢٤	٣١	٦	تبوك	١
١٠,٢	٢١,٢	٨٥	٤١	٨٧١	٨	٦	الوجه	٢
١١,٩	٢٤,٤	٧٨	٣٨	٩٢٧	٨	٧	ضباء	٣
١٢,٩	٢٤,٩	٥٦	٢٩	٧٢٣	٥	٤	تيماء	٤
١٢,٦	٢٣	٩٥	٥٢	١١٩٧	١٠	٧	أمالج	٥
١٦,٥	٢٨,٩	٤٢	٢٤	٦٩٣	٤	٣	حقل	٦
١٢,٩	١٩,٨	١٠٧٩	٧٠٥	١٣٩٣٥	٦٦	٣٣	الاجمالي	

نوع التعليم : ثانوي إناث (حكومي)

متوسط الطالبات لكل معلمة	متوسط كثافة الطالبات	عدد					اسم الإمارة أو المحافظة	مسلسل
		المعلمات	الفصول	الطالبات	المدارس	المدن والقرى		
١٤,٥	٣٣,٩	٤٨٧	٢٠٨	٧٠٤٥	١٨	٤	تبوك	١
١٦,٥	٣٦	٣٧	١٧	٦١٢	٢	٢	الوجه	٢
٢٣,١	٣٢,٥	٣١	٢٢	٧١٦	٤	٣	ضباء	٣
٢٠,٤	٣٠,٦	٢٤	١٦	٤٩٠	١	١	تيماء	٤
٢١,٥	٣٣,٤	٤٥	٢٩	٩٦٩	٤	٣	أمالج	٥
١٧,٣	٢٨,٤	٢٣	١٤	٣٩٧	٢	٢	حقل	٦
١٥,٨	٣٣,٤	٦٤٧	٣٠٦	١٠٢٢٩	٣١	١٥	الاجمالي	

نوع التعليم : أخرى إناث (حكومي)

متوسط الطالبات لكل معلمة	متوسط كثافة الطالبات	عدد					اسم الإمارة أو المحافظة	مسلسل
		المعلمات	الفصول	الطالبات	المدارس	المدن والقرى		
١٦,٣	٢٧,٤	٤٩٩	٢٩٧	٨١٤٤	٥٢	٩	تبوك	١
٩,٦	١٢,٩	٥١	٣٨	٤٩٠	١١	٦	الوجه	٢
١٢,٨	١٩,٥	٨٢	٥٤	١٠٥٣	١٥	١١	ضباء	٣
١١,٢	١٤	٦٥	٥٢	٧٢٧	١٢	٥	تيماء	٤
١٠,٦	١١,٩	٧٠	٦٢	٧٣٩	١٧	٨	أمالج	٥
١١,١	١٥,٨	٤٤	٣١	٤٨٩	١٠	٢	حقل	٦
١٤,٣	٢١,٨	٨١١	٥٣٤	١١٦٤٢	١١٧	٤١	الاجمالي	

نوع التعليم : ابتدائي ذكور (أهلي)

متوسط الطلاب لكل معلم	متوسط كثافة الطلاب	عدد					اسم الإمارة أو المحافظة	مسلسل
		المعلمين	الفصول	الطلاب	المدارس	المدن والقرى		
١٠,٣	١٨	١٩١	١٠٩	١٩٦٦	٧	١	تبوك	١
١٠,٣	١٨	١٩١	١٠٩	١٩٦٦	٧	١	الاجمالي	

نوع التعليم : متوسط ذكور (أهلي)

متوسط الطلاب لكل معلم	متوسط كثافة الطلاب	عدد					اسم الإمارة أو المحافظة	مسلسل
		المعلمين	الفصول	الطلاب	المدارس	المدن والقرى		
٨,١	١٧,٥	٥٦	٢٦	٤٥٤	٥	١	تبوك	١
٨,١	١٧,٥	٥٦	٢٦	٤٥٤	٥	١	الاجمالي	

نوع التعليم : ثانوي ذكور (أهلي)

متوسط الطلاب لكل معلم	متوسط كثافة الطلاب	عدد					اسم الإمارة أو المحافظة	مسلسل
		المعلمين	الفصول	الطلاب	المدارس	المدن والقرى		
٩,٧	٢٠,٨	٦٤	٣٠	٦٢٣	٣	١	تبوك	١
٩,٧	٢٠,٨	٦٤	٣٠	٦٢٣	٣	١	الاجمالي	

نوع التعليم : اخرى ذكور (أهلي)

متوسط الطلاب لكل معلم	متوسط كثافة الطلاب	عدد					اسم الإمارة أو المحافظة	مسلسل
		المعلمين	الفصول	الطلاب	المدارس	المدن والقرى		
٠	٣٩,٦	٠	١٢	٤٧٥	٣	١	تبوك	١
٠	٣٩,٦	٠	١٢	٤٧٥	٣	١	الاجمالي	

نوع التعليم : ابتدائي إناث (أهلي)

متوسط الطالبات لكل معلمة	متوسط كثافة الطالبات	عدد					اسم الإمارة أو المحافظة	مسلسل
		المعلمات	الفصول	الطالبات	المدارس	المدن والقرى		
٨,٧	١٥	٩٨	٥٧	٨٥٦	٧	١	تبوك	١
٨,٧	١٥	٩٨	٥٧	٨٥٦	٧	١	الاجمالي	

نوع التعليم : متوسط إناث (أهلي)

متوسط الطالبات لكل معلمة	متوسط كثافة الطالبات	عدد					اسم الإمارة أو المحافظة	مسلسل
		المعلمات	الفصول	الطالبات	المدارس	المدن والقرى		
١٧,٣	١٣,٦	١١	١٤	١٩٠	٤	١	تبوك	١
١٧,٣	١٣,٦	١١	١٤	١٩٠	٤	١	الاجمالي	

نوع التعليم : ثانوي إناث (أهلي)

متوسط الطالبات لكل معلمة	متوسط كثافة الطالبات	عدد					اسم الإمارة أو المحافظة	مسلسل
		المعلمات	الفصول	الطالبات	المدارس	المدن والقرى		
١٣,٩	١٦,٥	٣٢	٢٧	٤٤٥	٤	١	تبوك	١
١٣,٩	١٦,٥	٣٢	٢٧	٤٤٥	٤	١	الاجمالي	

نوع التعليم : اخرى إناث (أهلي)

متوسط الطالبات لكل معلمة	متوسط كثافة الطالبات	عدد					اسم الإمارة أو المحافظة	مسلسل
		المعلمات	الفصول	الطالبات	المدارس	المدن والقرى		
١٢,٤	٢٠,٢	٦٥	٤٠	٨٠٧	٧	١	تبوك	١
١٠,٤	١٨,٣	٧	٤	٧٣	١	١	ضباء	٢
١١	١٦,٥	٣	٢	٣٣	١	١	تيماء	٢
١٢,٢	١٩,٨	٧٥	٤٦	٩١٣	٩	٣	الاجمالي	

نوع التعليم : التعليم العالي

عدد				اسم الجامعة	مسلسل
هيئة التدريس	الطلاب/الطالبات	القاعات	الكليات		
٢٥	٣٦٣	٣٤	١	جامعة الملك عبدالعزيز (كلية المجتمع)	١

الخدمات الصحية (الحكومية)

مسلسل	اسم الإمارة أو المحافظة	عدد					
		المستشفيات	مراكز الرعاية	الإسعافات	مكافحة نواقل المرض	المحاجر الصحية	محطات الملاريا
١	تبوك	٧	١٩	٢	-	١	-
٢	الوجه	١	٧	١	-	-	-
٣	ضباء	١	٧	٢	-	١	-
٤	تيماء	١	٥	٣	-	-	-
٥	أمالج	١	٤	١	-	-	-
٦	حقيل	١	٤	١	-	١	-
	الجملة	١٢	٤٦	١٠	-	٣	-

الخدمات الصحية (الأهلية)

مسلسل	اسم الإمارة أو المحافظة	عدد		
		المستشفيات	الأسرة	الإطباء
١	تبوك	١	٩٥	٢٢
٢	الوجه	-	-	-
٣	ضباء	-	-	-
٤	تيماء	-	-	-
٥	أمالج	-	-	-
٦	حقيل	-	-	-
	الجملة	١	٩٥	٢٢

الخدمات الزراعية

مسلسل	اسم الإمارة أو المحافظة	عدد المدن والقرى التي بها		
		بنك زراعي	فرع زراعي	مديرية زراعية
١	تبوك	١	١	١
٢	الوجه	-	١	-
٣	ضباء	١	٢	-
٤	تيماء	١	١	-
٥	أمالج	-	١	-
٦	حقيل	-	-	-
	الجملة	٣	٦	١

الخدمات الإجتماعية

عدد المدن والقرى التي بها									اسم الإمارة أو المحافظة	مسلسل
مركز تنمية	ضمان إجتماعي	مجمع قروي	محكمة	كتابة عدل	مركز هيئة	مكتب عمل	اوقاف	احوال مدنية		
-	١	١	٣	١	٢	١	١	١	تبوك	١
-	١	-	١	١	١	١	١	١	الوجه	٢
-	-	-	١	١	١	-	١	١	ضباء	٣
-	١	-	١	١	١	-	-	١	تيماء	٤
-	١	-	١	١	٣	١	٢	١	أملج	٥
-	-	-	١	-	١	-	-	١	حقه	٦
-	٤	١	٨	٥	٩	٣	٥	٦	الجملة	

الخدمات الإدارية

عدد المدن والقرى التي بها										اسم الإمارة أو المحافظة	مسلسل
مندوبية تعليم بنات	إدارة تعليم بنات	إدارة تعليم بنين	خدمة بلدية	بلدية	شرطة	مركز إداري	مرور	جوازات	دفاع مدني		
١	١	١	٤	١	٧	٢٣	٣	٢	٣	تبوك	١
١	-	-	٧	١	٣	٩	١	١	١	الوجه	٢
١	-	-	١٢	١	٧	١٢	١	٢	١	ضباء	٣
١	-	-	٨	١	٤	١٢	١	-	١	تيماء	٤
١	-	-	١٠	١	٢	٥	١	-	٣	أملج	٥
١	-	-	٤	١	٤	٧	١	١	٢	حقه	٦
٦	١	١	٤٥	٦	٢٧	٦٨	٨	٦	١١	الجملة	

الخدمات العامة

عدد المدن والقرى التي بها													اسم الإمارة أو المحافظة	مسلسل
مكتبة عامة	وكالة سفر وسياحة	خدمة مصرفية	بث تلفزيوني	تلكس	مكتب برق	خدمة بريد	مكتب بريد	هاتف حكومي وكبيته	هاتف دوائر حكومية	هاتف	كهرباء عامة	مياه عامة		
١	٣	٣	١٠	٣	٣	٢٣	٤	-	١	١٠	١٠	٧	تبوك	١
-	١	١	١	١	٣	١٢	١	-	-	٦	١	٤	الوجه	٢
-	٢	٢	٢	١	٥	١٧	٣	-	٥	٤	١٤	٢	ضباء	٣
-	١	١	٢	١	٢	١١	٢	-	١	٣	٤	٦	تيماء	٤
-	١	١	٧	١	٢	٢٥	٢	-	-	١٣	٥	٢	أملج	٥
-	١	١	٣	٢	٢	٥	٣	-	-	٤	٧	٣	حقه	٦
١	٩	٩	٢٧	٩	١٧	٩٣	١٥	-	٧	٤٠	٤١	٢٤	الجملة	