



المملكة العربية السعودية
وزارة التخطيط
مصلحة الاحصاءات العامة



حصر الخدمات بالمدن والقرى منطقة الجوف

الدليل الثاني عشر
١٤٢٣هـ - ٢٠٠٣م







فاطم الزرمين التتريفين
الملكي فهد بن عبد العزيز آل سعود



صاحب السمو الملكي
الأمير عبد الله بن عبد العزيز آل سعود
ولي العهد ونائب رئيس مجلس الوزراء ورئيس الحرس الوطني



صاحب السمو الملكي
الأمير سلطان بن عبدالعزيز آل سعود
النائب الثاني لرئيس مجلس الوزراء ووزير الدفاع والطيران والمفتش العام

فهرس منطقة الجوف

الصفحة	الموضوع	الصفحة	الموضوع
٤٠	مركز عين الحواس	١٣	المقدمة
٤٠	مركز الناصفه	١٤	ايضاحات
٤٢	مركز الحماد	١٥	خارطة المملكة العربية السعودية
٤٢	مركز الوادي	١٧	خارطة المنطقة الادارية
٤٣	مركز قليب خضر	١٩	رسم بياني للتعليم العام
٤٥	محافظة دومة الجندل	٢١	رسم بياني للتعليم الاهلي
٤٦	مركز ابو عجرم	٢٣	إجمالي عدد السكان والمسكن بمنطقة الجوف
٤٦	مركز الاضارع	٢٤	حجم الخدمات بمنطقة الجوف
٤٧	مركز ميقوق	٢٥	خلاصة عامه عن الخدمات في مدينة سكاكا
٤٧	مركز اصفان	٢٧	مركز صوير ومزارعه
٤٨	مركز الشقيق	٢٨	مركز طبرجل
٤٨	مركز ثنية أم نخيله	٣١	مركز خوعاء
٤٩	مركز الرديفه	٣١	مركز الفياض
٥١	قرى الكهرباء في منطقة الجوف	٣١	مركز عذفاء
٥٥	بيانات تجميعية عن الخدمات في منطقة الجوف	٣٢	مركز الميرير
		٣٢	مركز طلعة عمار
		٣٢	مركز زلوم
		٣٣	مركز ابو رواث
		٣٣	مركز الشويحطيه
		٣٣	مركز الرفيعه
		٣٤	مركز هديب ومزارعه
		٣٤	مركز النيك ابو قصر
		٣٥	مركز بسيطاء
		٣٥	مركز الثنيه
		٣٧	محافظة القريات
		٣٨	مركز منفذ الحديثه
		٣٩	مركز العساويه

مقدمة

يعتبر دليل حصر الخدمات بالمدن والقرى أحد أهم النشرات الإحصائية التي تصدر عن المصلحة وهذا الدليل هو الثاني عشر في سلسلة الأدلة التي تم إصدارها من قبل المصلحة طبقاً للأمر السامي الكريم رقم ٣ و / ١٠٣٦٢ وتاريخ ١١/٣٠/١٤٠١هـ ، ليكون مرجعاً رسمياً موحداً لكافة الوزارات والمصالح والإدارات والمؤسسات الحكومية وبهدف توفير المتطلبات والركائز الأساسية من البيانات للمخططين ورسمي السياسات التنموية ومتخذي القرارات في هذه الجهات .

وقد تم اتخاذ التقسيم الإداري للمملكة (نظام المناطق) الصادر بالأمر الملكي رقم ٩٢/أ وتاريخ ٢٧/٨/١٤١٢هـ (مناطق إدارية - محافظات - مراكز) . إطاراً عاماً لتوزيع وتصنيف البيانات داخل الدليل ، وقد خصص لكل منطقة إدارية دليل خاص بها .

وجرى إعداد وتجهيز هذا الدليل ليمثل واقع الخدمات الحكومية وغير الحكومية المتوفرة في كافة المسميات السكانية (مدن وقرى) التابعة لمنطقة الجوف للعام المالي ١٤٢١ / ١٤٢٢هـ ومشمثلاً على العديد من البيانات وموزعاً حسب المحافظات والمراكز داخل المنطقة الإدارية وما يرتبط بها من مسميات سكانية .

ويتضمن الدليل بيانات عن كل مسمى سكاني داخل المنطقة الإدارية من حيث بعد هذا المسمى واتجاهه عن الوحدة الإدارية المرتبط بها (محافضة - مركز) ونوع الطريق المؤدي إليه وحصر شاملاً للخدمات التعليمية والصحية بهذا المسمى بالإضافة إلى مايتوفر به من خدمات إدارية واجتماعية وزراعية ، وكذا جدولاً يوضح إجمالي عدد سكان المنطقة الإدارية حسب الجنس والجنسية طبقاً لنتائج البحث الديموجرافي لعام ١٤٢١هـ ، وعدد المحافظات والمراكز المرتبطة بالمنطقة . كما تم تضمين الدليل بيانات عن خدمات التعليم الأهلي والصحة الأهلية والمصارف ووكالات السفر على مستوى المسمى السكاني وإضافة جدولاً يوضح عدد من الخدمات على مستوى المنطقة الإدارية كعدد الفنادق والسدود والصحف والمجلات والمطارات والمنشآت الرياضية والأندية الرياضية والأدبية والجمعيات التعاونية واطوال الطرق والمدن الصناعية بالمنطقة .

وتأمل المصلحة من تقديم هذا الدليل وما يشتمل عليه من بيانات ومعلومات تحقيق الهدف المنشود من إصداره . وفي نفس الوقت يسرها تقبل أي ملاحظات أو مرئيات أو مقترحات حول البيانات الواردة فيه والتي من شأنها المساعدة على إجراء عملية التطوير والتحسين في الإصدارات القادمة بما يضمن وضوح ودقة وشمول البيانات .

والله ولي التوفيق ،،،

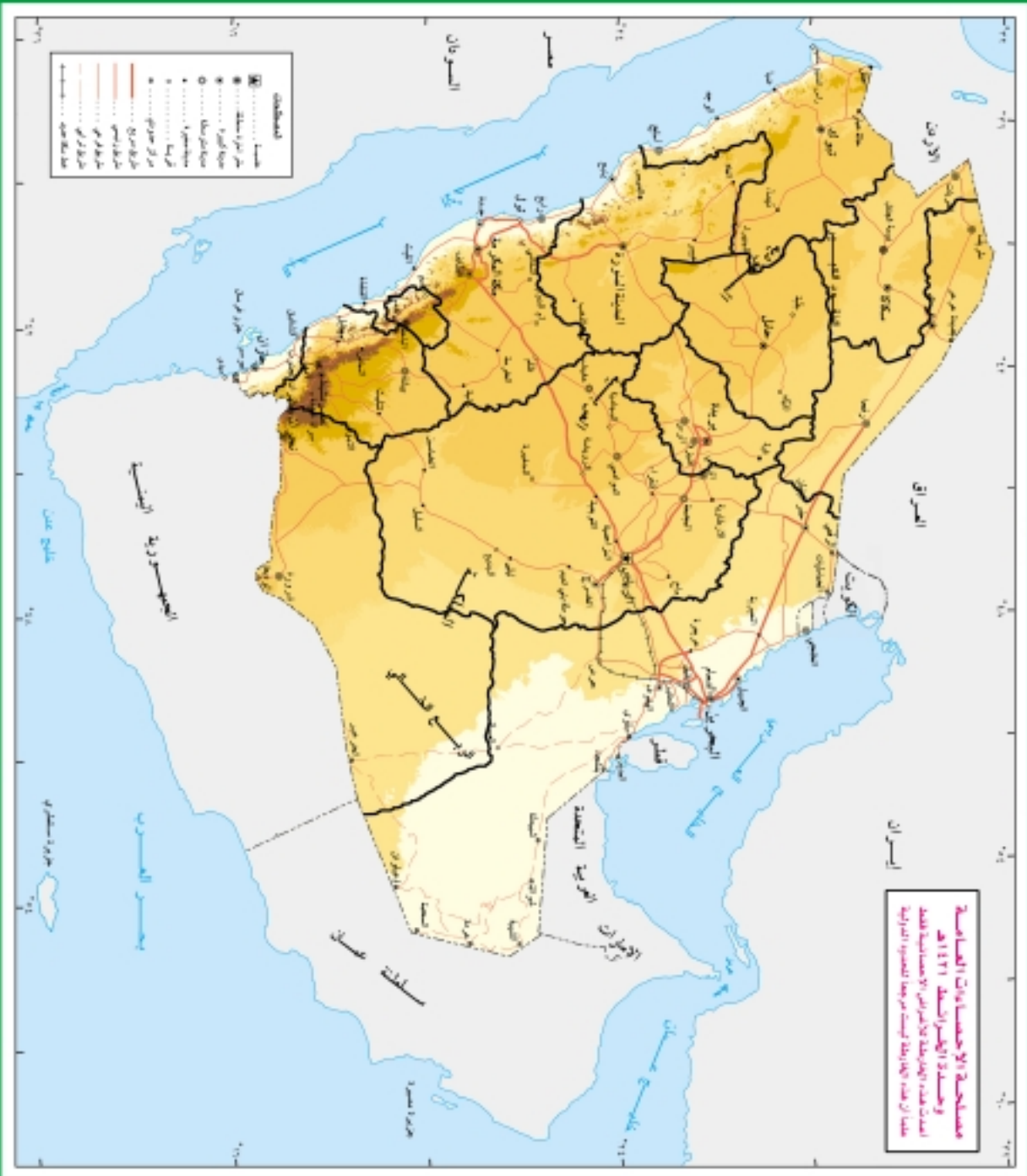
مصلحة الاحصاءات العامة

إيضاحات

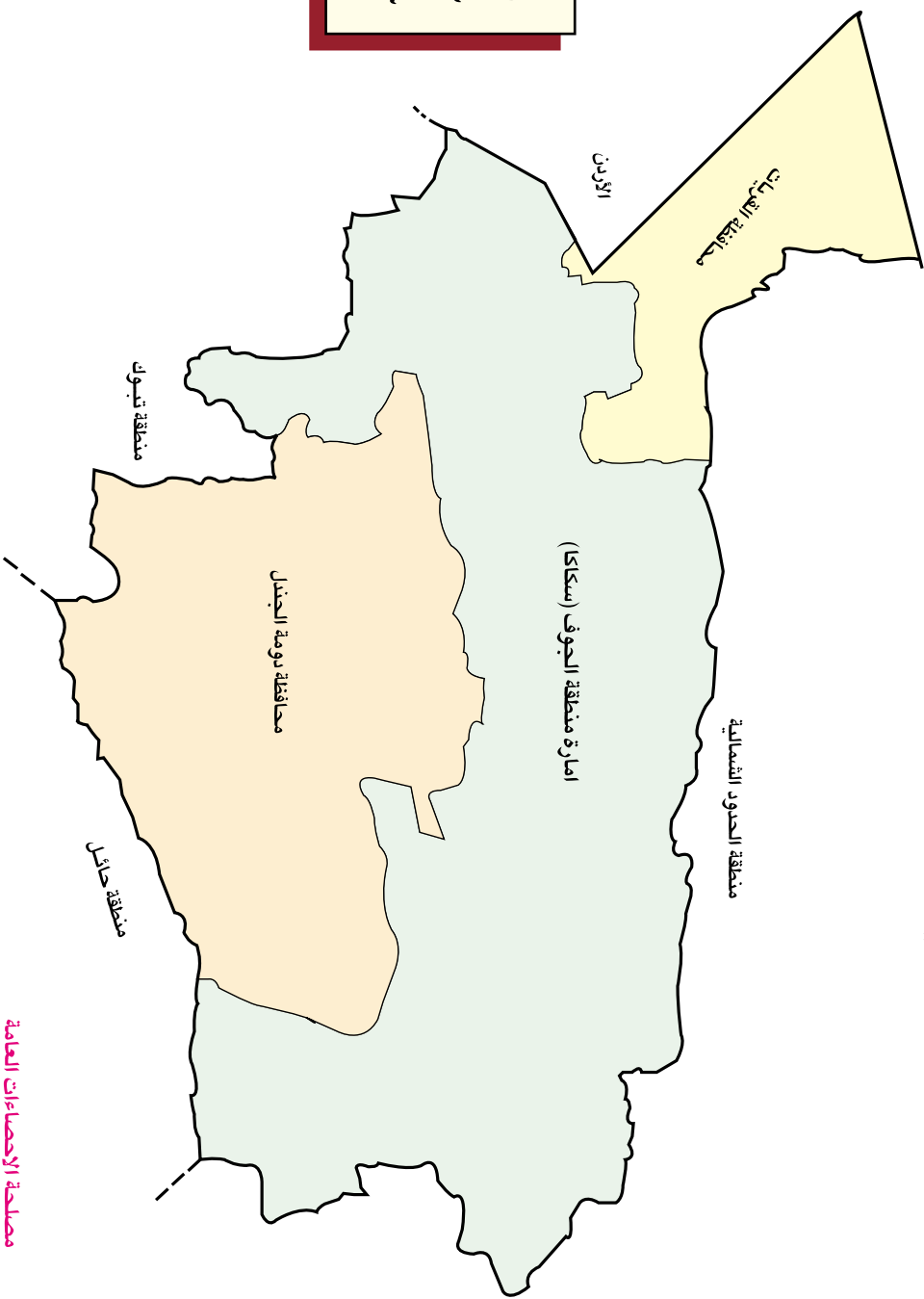
فيما يلي بعض الإيضاحات لشرح مفهوم البيانات والمعلومات الواردة في الدليل وتوضيح بعض الرموز المستخدمة :

- ١- البيانات الخاصة بالبعد والاتجاه ونوع الطريق يقصد بها المسافة واتجاه كل مسمى سكاني ونوع الطريق المؤدي إليه عن الوحدة الإدارية التي يرتبط بها هذا المسمى سواء كان مرتبطا بإمارة المنطقة الإدارية مباشرة أو بمحافظة أو مركز .
- ٢- بيان البعد والاتجاه للمسمى السكاني تقريبي وخاصة للمسميات السكانية التي يكون نوع الطريق المؤدي إليها سهل أو وعر .
- ٣- بيانات البعد والاتجاه ونوع الطريق لكل إمارات المناطق الإدارية منسوبة إلى العاصمة الرياض .
- ٤- (٠) هذه العلامة تفيد بأنه لا يوجد معلمين أو معلمات متفرغين للتعليم في هذه المدرسة حيث يتولى عملية التعليم معلمين أو معلمات يعملون أساسا في مدارس أخرى . فعلى سبيل المثال يتولى معلمي أو معلمات المرحلة الابتدائية النهارية عملية التعليم في المدارس الليلية أو مدارس تعليم الكبار .
- ٥- (ص.م) تعني أن الدراسة في الفترة الصباحية والمسائية .
- ٦- تمثل الرسوم البيانية التي يتضمنها الدليل بيانات التعليم عن المراحل الثلاث (الابتدائية والمتوسطة والثانوية) للبنين والبنات .
- ٧- أدرج كافة المسميات السكانية التي لايتوفر بها سوى خدمات (كهرباء ، خدمة بلدية ، خدمة بريد ، بث تلفزيوني) في جداول ملحقة بنهاية الدليل .
- ٨- خدمات التعليم الحكومي بالنسبة لمراكز المناطق الإدارية والمدن التي يزيد عدد سكانها عن مائة ألف نسمة تشتمل على مدارس الأمن العام ووزارة العمل ووزارة الدفاع والطيران و رئاسة الحرس الوطني بجميع مراحلها .
- ٩- (-) هذه العلامة في حقل الجنس الخاص بتعليم رياض الأطفال تعني ذكور وإناث.

خارطة المملكة العربية السعودية



١٣. المنطقة الإدارية الجوف

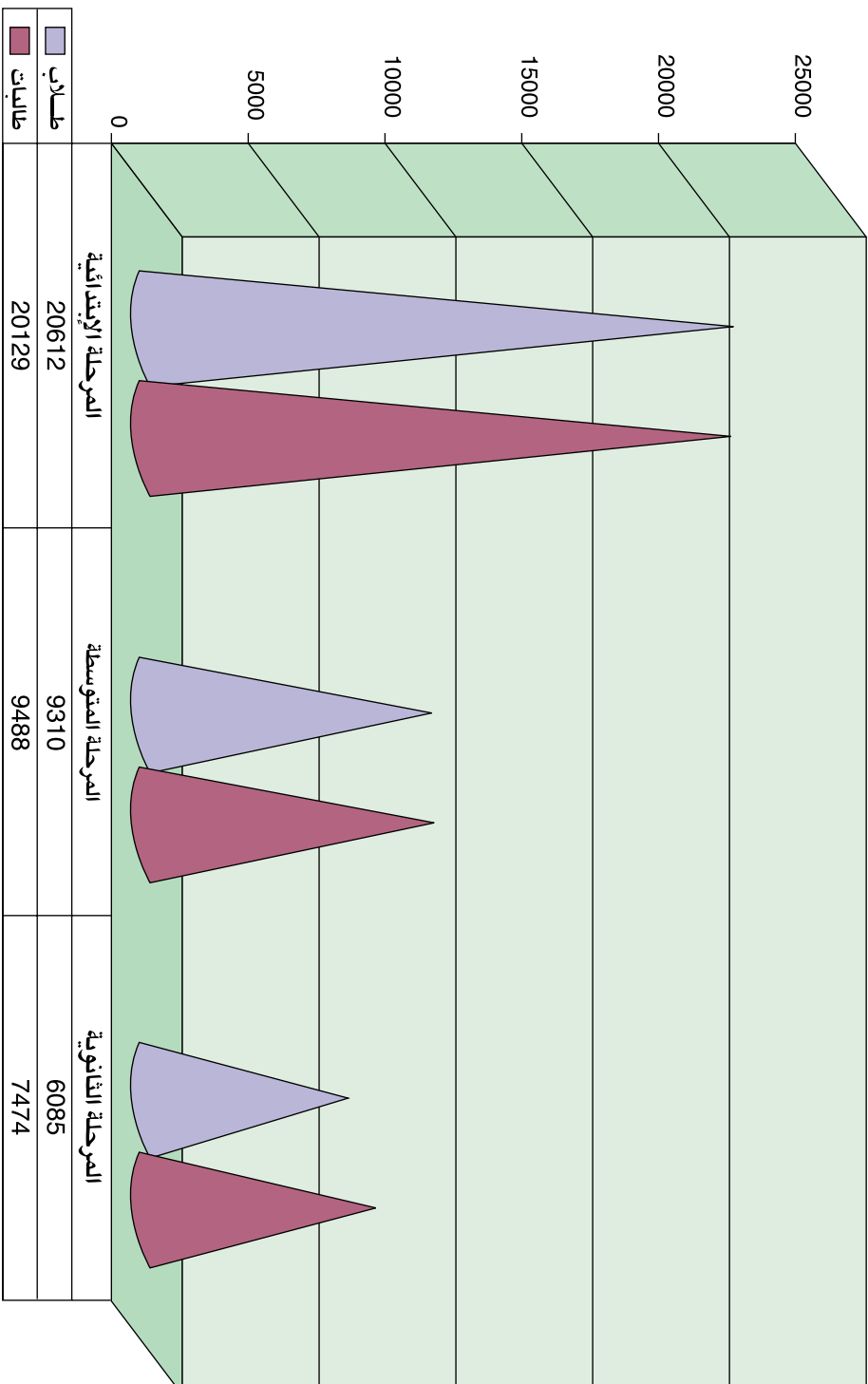


١. اماره منطقة الجوف (سكاكا)
٢. محافظة القريات
٣. محافظة دومة الجندل

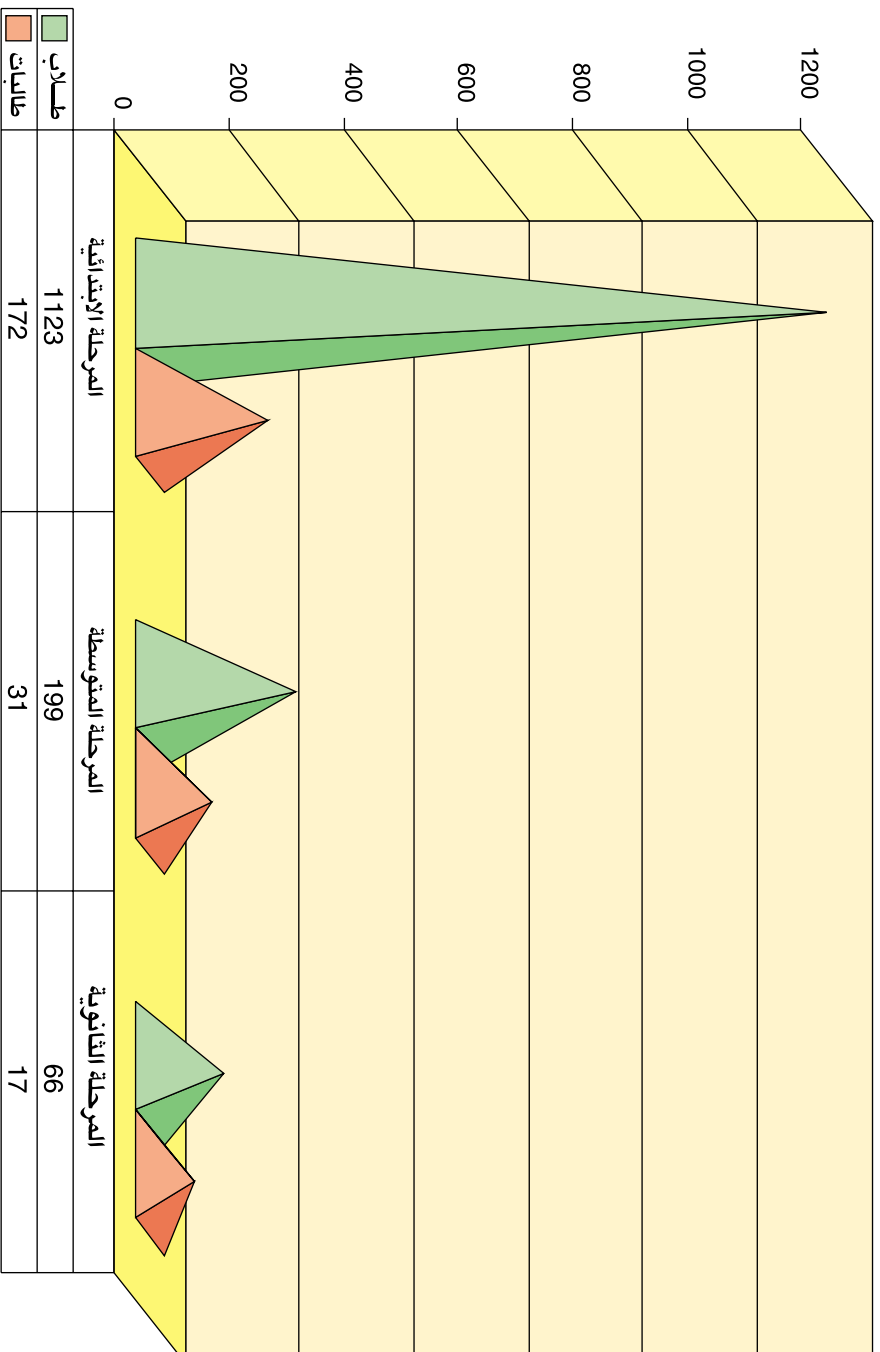


مصلحة الإحصاءات العامة
وحدة الخرائط - ١٤٢١هـ
أعدت هذه الخارطة للأغراض الإحصائية فقط

طلاب وطالبات التعليم بمنطقة الجوف حسب المرحلة التعليمية



طلاب وطالبات ائتماني بهنطية الجوف حسب المرحلة التمهيدية



منطقة الجوف

إجمالي عدد السكان حسب الجنس والجنسية عام ١٤٢١هـ بمنطقة الجوف

الجملة			غير سعوديين			سعوديون		
جملة	إناث	ذكور	جملة	إناث	ذكور	جملة	إناث	ذكور
٣٥٤٤٥٠	١٥٧٣٤٣	١٩٧١٠٧	٦٢٧١٧	١١٣٧٤	٥١٣٤٣	٢٩١٧٣٣	١٤٥٩٦٩	١٤٥٧٦٤

إجمالي عدد المساكن المشغولة بأسر عام ١٤٢١هـ
وعدد المحافظات والمراكز بمنطقة الجوف

عدد المراكز	عدد المحافظات	عدد المساكن
٢٩	٢	٤٩٠٨٦

الخدمات المتوفرة على مستوى المنطقة الإدارية

عدد المصانع	المدن الصناعية	الفنادق	الطرق الرئيسية المعبدة	المطارات	الجمعيات التعاونية	السدود
-	-	٧	١٢٧٣	٢	٩	-

الأندية الأدبية	بيوت الشباب	الأندية الرياضية	المدن الرياضية	الاستادات الرياضية	المجلات والصحف
-	١	٤	-	-	-

مجهر الخدمات بمنطقة الجوف

الخدمات العامة	الخدمات الإدارية	الخدمات الاجتماعية	الخدمات الزراعية	الخدمات الصحية	تعليم الإناث *	تعليم الذكور *	
مكتبة عامة							
وكالة سفر							
خدمة مصرفية							
بث تلفزيوني							
تلكس							
مكتب برق							
خدمة بريد							
مكتب بريد							
هاتف							
كهرباء عامة							
مياه عامة							
مندوبية تعليم بنات							
إدارة تعليم بنات							
إدارة تعليم بنين							
خدمة بلدية							
بلدية							
شرطة							
مركز إداري							
مرور							
جوازات							
دفاع مدني							
مركز تنمية							
ضمان اجتماعي							
مجمع قروي							
محكمة							
كتابة عدل							
مركز هيئة							
مكتب عمل							
أوقاف							
أحوال مدنية							
بنك زراعي							
فرع زراعي							
مديرية زراعية							
الإسعافات							
مراكز الرعاية/المستوصفات							
المستشفيات							
ثانوي							
متوسط							
ابتدائي							
ثانوي							
متوسط							
ابتدائي							
الإمارة أو المحافظة							
سكاكا							
القرينات							
دومة الجندل							

* خدمات التعليم والصحة تشمل القطاعين الحكومي والاهلي.

خلاصة عامة عن الخدمات في مدينة سكاكا

البعد عن العاصمة ١٢٣٣ كم - الاتجاه شمال غرب - نوع الطريق إسفلت

خدمات التعليم الحكومي

إناث				نوع التعليم	ذكور			
عدد					عدد			
المعلمات	الطالبات	الفصول	المدارس		المعلمين	الطلاب	الفصول	المدارس
٥٠	٥٩٥	٣٩	٦	رياض أطفال	-	-	-	-
٥٧٩	٦٦٤٧	٢٨٧	٢٨	ابتدائي	٥٥٧	٦٥٩٢	٣١٠	٣١
٣١٦	٣٠٥٤	١١٦	١٦	متوسط	٢٥٦	٣٠٧٠	١١٥	١٧
٢٤٢	٢٦٢٤	٨٢	٩	ثانوي	١٨٣	٢١٤٧	٧٦	٩
٢١	٢٢٨	١٣	٣	ابتدائي تحفيظ قرآن	١٩	٣١٨	١٩	٤
٤	٤٥	٣	١	متوسط تحفيظ قرآن	١٣	٦٢	٤	٢
٦	٢٧	٣	١	ثانوي تحفيظ قرآن	٥	٢٣	٣	١
٢٤	١٣٢	٢٤	٧	تعليم كبار / كبيرات	٠	١٠٢	٥	٣
-	-	-	-	متوسط ليالي	٠	١٩٥	٦	٢
-	-	-	-	ثانوي ليالي	٠	٢٥٥	٦	٢
٠	٢٧	٢	١	تعليم كبيرات متوسط	-	-	-	-
-	-	-	-	معهد علمي متوسط	١٧	١٥٨	٦	١
-	-	-	-	معهد علمي ثانوي	٠	١٠٢	٤	١
-	-	-	-	الثانوية التجارية (ص.م)	١٣	٨٦	٦	١
١٥	٩١	٣	١	المعهد الصحي	١٥	٩٤	٦	١
٤	١١	٢	١	مركز التدريب المهني	٢٩	٢٦٩	١٠	١
٢٧	١١٦	٩	١	المعهد الثانوي المهني (ص.م)	-	-	-	-
-	-	-	-	كلية إعداد المعلمين	٨٤	١٩٤١	٤٧	١
٨٠	٤٢٥٣	٣٦	١	كلية التربية	-	-	-	-
٨	٣٦	٦	١	معهد التربية الفكرية	-	-	-	-
٩	١٥	٥	١	معهد الأمل	-	-	-	-

خدمات التعليم الأهلي

إناث				نوع التعليم	ذكور			
عدد					عدد			
المعلمات	الطالبات	الفصول	المدارس		المعلمين	الطلاب	الفصول	المدارس
٨٠	٦٠	٤	١	رياض أطفال	-	-	-	-
٩	١١٩	٧	١	ابتدائي	٥٥	٦٥٢	٣٣	٣
٥	٣١	٣	١	متوسط	١٠	١١٨	٦	١
٦	١٧	٢	١	ثانوي	٧	٦٦	٣	١

خدمات الصحة

عدد					القطاع
مراكز الإسعاف	المراكز والمستوصفات	الأطباء	الأسرة	المستشفيات	
١	٧	١٣٢	٥١٠	٣	حكومي
-	١٠	-	-	-	أهلي

خدمات عامة

مكتملة الخدمات

مطار الجوف

البعد عن الامارة ٢٨ كم - الاتجاه جنوب غرب - نوع الطريق اسفلت
أقرب مدينة أو قرية بها تعليم سكاكا البعد ٢٨ كم

خدمات الصحة

عدد الاسرة	الاسم	الوحدات الصحية
-	المطار	مركز رعاية صحية أولية

خدمات عامة

دفاع مدني - شرطة - كهرباء عامة - مكتب بريد - هاتف

مركز صوير ومزارعه

صوير ومزارعه

البعد عن الامارة ٣٥ كم - الاتجاه شمال شرق - نوع الطريق اسفلت

خدمات التعليم

معلمين معلمات	عدد		الجنس		نوع التعليم	اسم المدرسة	مستوى
	الطلبة	الفصول	ذكور	إناث			
١٩	١٨٠	٨	ذكور		ابتدائي	صوير	١
١٨	٢٣٦	١٠	ذكور		ابتدائي	عبد الله بن مسعود	٢
١٤	٢١٠	٨	ذكور		ابتدائي	عبد الملك بن مروان	٣
١١	١٥٢	٦	ذكور		ابتدائي	أبي هريره	٤
١١	٦٩	٦	ذكور		ابتدائي تحفيظ قرآن	صوير (ابن تيميه)	٥
١٥	١٤٩	٧	ذكور		متوسط	صوير	٦
٦	١٠٤	٣	ذكور		متوسط	عبد الملك بن مروان	٧
١٨	٢٠٢	٨	ذكور		ثانوي	صوير (الامير سلطان)	٨
٠	١٤	١	ذكور		تعليم كبار	صوير	٩
٢	١٥	٢	ذكور		متوسط تحفيظ قرآن	ابن تيميه	١٠
١٠	١٤١	٦	إناث		ابتدائي	الثالثه بصوير	١١
١٨	٢١٢	٩	إناث		ابتدائي	صوير الأولى	١٢
١٢	١٩٥	٧	إناث		ابتدائي	الثانية بصوير	١٣
١١	٦٩	٦	إناث		ابتدائي	صوير	١٤
١٥	١٩٣	٦	إناث		متوسط	صوير الأولى	١٥
١٢	٩٨	٣	إناث		متوسط	الثانية بصوير	١٦
٢١	٢٤٠	٨	إناث		ثانوي	صوير	١٧
٣	١٣	٤	إناث		تعليم كبيرات	صوير (الأولى)	١٨
٢	١٦	٤	إناث		تعليم كبيرات	الثانية بصوير	١٩

خدمات الصحة

عدد الاسرة	الاسم	الوحدات الصحية
-	صوير	مركز رعاية صحية أولية
-	التلج الأهلي	مستوصف أهلي

خدمات عامة

مركز إداري - مجمع قروي - فرع أوقاف - شرطة - مياه عامه - كهرباء عامه - مكتب بريد - مكتب برق - هاتف - بث تلفزيوني - مندوبية تعليم بنات - وكالة سفر
--

هدبان ومزارعه

البعد عن المركز ١٦ كم - الاتجاه غرب - نوع الطريق اسفلت
أقرب مدينة أو قرية بها صحة صوير ومزارعه البعد ٤ كم

خدمات التعليم

معلمين	عدد		الجنس	نوع التعليم	اسم المدرسة	مسلسل
	معلمات	الطلبة				
١٢	٣٥	٦	ذكور	ابتدائي تحفيظ قرآن	هدبان	١
٠	١٠	١	ذكور	متوسط تحفيظ قرآن	هدبان	٢
١٠	٤٤	٦	إناث	ابتدائي	الأولى بهدبان	٣

خدمات عامة

مياه عامه - كهرباء عامه - خدمة بلدية - خدمة بريد - بث تلفزيوني
--

النواصره (الناصفه)

البعد عن المركز ٤ كم - الاتجاه غرب - نوع الطريق اسفلت
أقرب مدينة أو قرية بها تعليم صوير ومزارعه البعد ٤ كم - أقرب مدينة أو قرية بها صحة صوير ومزارعه البعد ٤ كم

خدمات عامة

مياه عامه - كهرباء عامه - خدمة بلدية - بث تلفزيوني
--

هجرة حزم الضما

البعد عن المركز ٤ كم - الاتجاه جنوب شرق - نوع الطريق اسفلت
أقرب مدينة أو قرية بها تعليم صوير ومزارعه البعد ٤ كم - أقرب مدينة أو قرية بها صحة صوير ومزارعه البعد ٤ كم

خدمات عامة

مياه عامه - كهرباء عامه - خدمة بلدية - بث تلفزيوني
--

مركز طبرجل

طبرجل

البعد عن الامارة ٢٤٠ كم - الاتجاه غرب - نوع الطريق اسفلت

خدمات التعليم

معلمين	عدد		الجنس	نوع التعليم	اسم المدرسة	مسلسل
	معلمات	الطلبة				
١٧	٢٢٣	١١	ذكور	ابتدائي	ابن بطوطه	١
١٦	٣١٠	١٢	ذكور	ابتدائي	الامام الشافعي	٢
١٠	٩٧	٦	ذكور	ابتدائي	الجاحظ	٣
١٢	١٦٢	٨	ذكور	ابتدائي	دار الارقم	٤
١٦	٢٤٤	١٠	ذكور	ابتدائي	طيبه	٥
١٦	٢٥٣	١١	ذكور	ابتدائي	عبد الله بن عباس	٦
١٨	٣١٨	١٢	ذكور	ابتدائي	محمد بن القاسم	٧
٢٢	٣٦٣	١٥	ذكور	ابتدائي	المعتصم بالله	٨
١٢	١٦٠	٨	ذكور	ابتدائي	زيد بن ثابت	٩
٧	٥٤	٦	ذكور	ابتدائي	علي بن أبي طالب	١٠
٩	١١٨	٦	ذكور	ابتدائي	جعفر الطيار	١١
١٠	١٣٥	٧	ذكور	ابتدائي أهلي	طبرجل الاهليه	١٢

تابع خدمات التعليم

مسلسل	اسم المدرسة	نوع التعليم	الجنس		عدد	
			ذكور	اناث	الصفوف	الطلبة
١٣	طبرجل	ابتدائي تحفيظ قرآن	ذكور	١٠	٢١٣	١٣
١٤	طبرجل	متوسط	ذكور	١١	٤٤٦	٢١
١٥	حمزة بن عبد المطلب	متوسط	ذكور	١٠	٢٩٧	٢١
١٦	ابي ذر الغفاري	متوسط	ذكور	٦	١٥٥	١٢
١٧	الامير عبد الله	متوسط	ذكور	٦	١٦٨	١٢
١٨	طبرجل	متوسط ليلي	ذكور	٣	١٠٦	٠
١٩	طبرجل	ثانوي	ذكور	١٢	٣٤٦	٢٢
٢٠	خالد بن الوليد	ثانوي	ذكور	١٠	٢٩٥	٢٢
٢١	الامام الشافعي	تعليم كبار	ذكور	٣	٤٣	٠
٢٢	طبرجل	متوسط تحفيظ قرآن	ذكور	٥	٩١	١١
٢٣	روضه طبرجل	رياض اطفال	ذكور	١	١٧	٠
٢٤	روضه طبرجل (العمل)	رياض اطفال	ذكور	٣	٨٦	٣
٢٥	السادسه	ابتدائي	إناث	١٤	٣١٢	١٩
٢٦	السابعه	ابتدائي	إناث	٦	١٦٢	٧
٢٧	الاولى	ابتدائي	إناث	١٥	٣٩٥	٢٠
٢٨	الثانيه	ابتدائي	إناث	١٤	٣٠٣	١٥
٢٩	الثالثه	ابتدائي	إناث	١٣	٢٦١	١٩
٣٠	الرابعه	ابتدائي	إناث	١١	٢٥٢	١٥
٣١	الخامسه	ابتدائي	إناث	١١	٢٨٥	١٦
٣٢	حدرج	ابتدائي	إناث	١٢	٢٢٦	١٠
٣٣	طبرجل	ابتدائي تحفيظ قرآن	إناث	١٢	٣٠٤	١٦
٣٤	الثانيه بطبرجل	ابتدائي تحفيظ قرآن	إناث	١	١٦	١
٣٥	الرابعه بطبرجل	متوسط	إناث	٧	١٧٦	٦
٣٦	طبرجل الاولى	متوسط	إناث	١٢	٣٦٤	٢٣
٣٧	طبرجل الثانيه	متوسط	إناث	١٠	٢٤٣	١٩
٣٨	الثالثه	متوسط	إناث	٧	٢٠١	٨
٣٩	حدرج	متوسط	إناث	٦	١١٠	٨
٤٠	طبرجل الثانيه	ثانوي	إناث	١٦	٤٧٥	٢٦
٤١	طبرجل الاولى	ثانوي	إناث	١٧	٤٥٤	٢٨
٤٢	طبرجل (الأولى)	تعليم كبيرات	إناث	٤	٣١	٤
٤٣	الثالثه بطبرجل	تعليم كبيرات	إناث	٣	٢٦	٣
٤٤	الخامسه بطبرجل	تعليم كبيرات	إناث	٥	٧٣	٥
٤٥	حدرج	تعليم كبيرات	إناث	٣	١١	٢
٤٦	طبرجل	متوسط تحفيظ قرآن	إناث	٢	٥٣	٤

خدمات الصحة

الاسم	الوحدات الصحية	عدد الاسرة	عدد الاطباء
طبرجل	مستشفى	٧١	٣١
طبرجل	مركز رعاية صحية أولية	-	-
مخطط طبرجل	مركز رعاية صحية أولية	-	-
طبرجل	اسعاف وهلال أحمر	-	-
الدعيجا الاهلي	مستوصف أهلي	-	-

خدمات عامة

مركز اداري - دفاع مدني - بنك زراعي - فرع زراعي - ضمان اجتماعي - محكمة - كتابة عدل - مركز هيئة - فرع اوقاف - احوال مدنيه - شرطة - مرور - بلديه - خدمات مصرفية - مياه عامه - كهرباء عامه - مكتب بريد - مكتب برق - هاتف - بث تلفزيوني - تللكس - مندوبية تعليم بنات - وكالة سفر

صديع

البعد عن المركز ٢٧ كم - الاتجاه غرب - نوع الطريق اسفلت
أقرب مدينة أو قرية بها صحة الفياض البعد ٧ كم

خدمات التعليم

مستسل	اسم المدرسة	نوع التعليم	الجنس		عدد		
			ذكور	إناث	معلمين	الطلبة	الفصول
١	صديع	ابتدائي	٦	٦	٩	٩٩	٦
٢	صديع	ابتدائي	٦	٦	٦	٥٠	٦
٣	صديع	تعليم كبيرات	١	١	٢	١٣	١

خدمات عامة

كهرباء عامه - خدمة بلديه - خدمة بريد - هاتف - بث تلفزيوني

الفياض

البعد عن المركز ٢٠ كم - الاتجاه غرب - نوع الطريق اسفلت

خدمات التعليم

مستسل	اسم المدرسة	نوع التعليم	الجنس		عدد		
			ذكور	إناث	معلمين	الطلبة	الفصول
١	بلال بن رباح	ابتدائي	٨	٨	١١	١٩١	٨
٢	عقبة بن نافع	ابتدائي	٦	٦	٩	٨٥	٦
٣	متوسطة الفياض	متوسط	٥	٥	١١	١١٢	٥
٤	الفياض	ثانوي	٣	٣	٥	٥٥	٣
٥	الفياض بطبرجل	ابتدائي	١٢	١٢	١٨	٢٧٨	١٢
٦	الفياض بطبرجل	متوسط	٦	٦	٩	١٥١	٦
٧	الفياض	تعليم كبيرات	٣	٣	٢	١٠	٣

خدمات الصحة

الوحدات الصحية	الاسم	عدد الاسرة
مركز رعاية صحية أولية	فياض طبرجل	-

خدمات عامة

كهرباء عامه - خدمة بلديه - خدمة بريد - هاتف - بث تلفزيوني

النباج

البعد عن المركز ١٥ كم - الاتجاه شرق - نوع الطريق اسفلت
أقرب مدينة أو قرية بها صحة طبرجل البعد ١٥ كم

خدمات التعليم

مستسل	اسم المدرسة	نوع التعليم	الجنس		عدد		
			ذكور	إناث	معلمين	الطلبة	الفصول
١	النباج	ابتدائي	٦	٦	٥	٧٠	٦
٢	النباج	متوسط	٣	٣	١٠	٣٣	٣
٣	النباج	ابتدائي	٦	٦	٥	٦٩	٦
٤	النباج	تعليم كبيرات	١	١	٢	١٠	١

خدمات عامة

كهرباء عامه - خدمة بلديه - خدمة بريد - هاتف - بث تلفزيوني

مركز خوعاء

خوعاء

البعد عن الامارة ٣٥ كم - الاتجاه جنوب شرق - نوع الطريق اسفلت

خدمات التعليم

مستسل	اسم المدرسة	نوع التعليم	الجنس		عدد		
			ذكور	اناث	الفصول	الطلبة	معلمين معلمات
١	خوعاء	ابتدائي	ذكور		٦	٩٣	١٠
٢	خوعاء	متوسط	ذكور		٣	٣٩	٧
٣	خوعاء	ابتدائي	اناث		٦	٥١	٩

خدمات الصحة

الوحدات الصحية	الاسم	عدد الاسرة
مركز رعاية صحية أولية	خوعاء	-

خدمات عامة

مركز اداري - مياه عامه - كهرباء عامه - خدمة بلدية - خدمة بريد

مركز الفياض

الفياض

البعد عن الامارة ١٣ كم - الاتجاه غرب - نوع الطريق اسفلت

أقرب مدينة أو قرية بها تعليم سكاكا البعد ١٣ كم

خدمات الصحة

الوحدات الصحية	الاسم	عدد الاسرة
مركز رعاية صحية أولية	الفياض	-

خدمات عامة

مركز اداري - كهرباء عامه - خدمة بلدية - خدمة بريد - هاتف دوائر حكوميه - بث تلفزيوني

مركز عذفاء

عذفاء

البعد عن الامارة ١٧٠ كم - الاتجاه جنوب شرق - نوع الطريق اسفلت ٤٦ كم - وعبر ١٢٤ كم

خدمات التعليم

مستسل	اسم المدرسة	نوع التعليم	الجنس		عدد		
			ذكور	اناث	الفصول	الطلبة	معلمين معلمات
١	عذفاء	ابتدائي	ذكور		٦	٧٨	١٢
٢	عذفاء	متوسط	ذكور		٣	٤٣	٢
٣	عذفاء	ثانوي	ذكور		٢	٣٠	٤
٤	عذفاء	تعليم كبار	ذكور		٣	٣٧	٠
٥	عذفاء	ابتدائي	اناث		٤	٢١	٢

خدمات الصحة

الوحدات الصحية	الاسم	عدد الاسرة
مركز رعاية صحية أولية	عذفاء	-

خدمات عامة

مركز إداري - خدمة بريد

مركز المرير

المرير

البعد عن الامارة ٢٩ كم - الاتجاه غرب - نوع الطريق اسفلت ١٩ كم - وعر ١٠ كم
أقرب مدينة أو قرية بها تعليم سكاكا البعد ٢٩ كم - أقرب مدينة أو قرية بها صحة الفياض (القنيطره) البعد ١٧ كم
خدمات عامة

مركز إداري - خدمة بريد

مركز طلعة عمار

طلعت عمار

البعد عن الامارة ٩٠ كم - الاتجاه شمال - نوع الطريق اسفلت

خدمات التعليم

مستسلسل	اسم المدرسة	نوع التعليم	الجنس		عدد	
			ذكور	اناث	الفصول	الطلبة
١	العماريه	ابتدائي	ذكور	٦	٥٦	٩
٢	العماريه	متوسط	ذكور	٣	٢٨	٤
٣	العماريه	تعليم كبار	ذكور	٣	١٠	٠
٤	طلعه عمار	ابتدائي	اناث	٦	٥٨	٩
٥	طلعه عمار	متوسط	اناث	٣	٢١	٨

خدمات الصحة

الوحدات الصحية	الاسم	عدد الاسرة
مركز رعاية صحية أولية	طلعه عمار	-
اسعاف وهلال أحمر	العمارية	-

خدمات عامة

مركز اداري - شرطة - مياه عامه - خدمة بلديه - خدمة بريد
--

مركز زلوم

زلوم

البعد عن الامارة ٢٨ كم - الاتجاه شمال - نوع الطريق اسفلت

خدمات التعليم

مستسلسل	اسم المدرسة	نوع التعليم	الجنس		عدد	
			ذكور	اناث	الفصول	الطلبة
١	زلوم	ابتدائي	ذكور	٨	٢١٣	١٤
٢	زلوم	متوسط	ذكور	٣	٩١	٨
٣	زلوم	ثانوي	ذكور	٣	٦٣	٦
٤	زلوم	ابتدائي	اناث	١٠	٢١٦	١٥
٥	زلوم	متوسط	اناث	٤	١١٠	١٢
٦	زلوم	ثانوي	اناث	٦	١٣٤	١٧
٧	زلوم	تعليم كبيرات	اناث	٣	١١	٢

خدمات الصحة

الوحدات الصحية	الاسم	عدد الاسرة
مركز رعاية صحية أولية	زلوم	-

خدمات عامة

مركز اداري - دفاع مدني - شرطة - مياه عامه - كهرباء عامه - مكتب بريد - خدمة بلديه - هاتف - بث تلفزيوني

النظام

البعد عن المركز ٧ كم - الاتجاه جنوب شرق - نوع الطريق إسفلت
أقرب مدينة أو قرية بها تعليم زلوم البعد ٧ كم - أقرب مدينة أو قرية بها صحة زلوم البعد ٧ كم

خدمات عامة

مياه عامه - كهرباء عامه - خدمة بلدية - خدمة بريد - بث تلفزيوني
--

مركز أبو رواث

أبو رواث

البعد عن الإمارة ١١٠ كم - الاتجاه شرق - نوع الطريق وعمر
أقرب مدينة أو قرية بها تعليم عذفاء البعد ٦٠ كم - أقرب مدينة أو قرية بها صحة عذفاء البعد ٦٠ كم

خدمات عامة

مركز إداري - خدمة بريد

مركز الشويحطيه

الشويحطيه

البعد عن الإمارة ٤٥ كم - الاتجاه شمال غرب - نوع الطريق إسفلت

خدمات التعليم

مستل	اسم المدرسة	نوع التعليم	الجنس		عدد	
			ذكور	إناث	الفصول	الطلبة
١	الشويحطيه	ابتدائي	ذكور	٤	٢٧	٦
٢	الشويحطيه	ابتدائي	إناث	٦	١٣	٧

خدمات الصحة

الوحدات الصحية	الاسم	عدد الاسرة
مركز رعاية صحية أولية	الشويحطيه	-

خدمات عامة

مركز إداري - مياه عامه - كهرباء عامه - مكتب بريد - خدمة بلدية - هاتف دوائر حكومية - بث تلفزيوني

مركز الرفيعة

الرفيعة

البعد عن الإمارة ٣٢ كم - الاتجاه جنوب غرب - نوع الطريق إسفلت
أقرب مدينة أو قرية بها صحة سكاكا البعد ٣٢ كم

خدمات التعليم

مستل	اسم المدرسة	نوع التعليم	الجنس		عدد	
			ذكور	إناث	الفصول	الطلبة
١	الرفيعة	ابتدائي	ذكور	٦	٨٦	١٠
٢	الرفيعة	متوسط	ذكور	٣	٦١	٤
٣	الرفيعة	ابتدائي	إناث	٦	٦٥	١٢
٤	الرفيعة	متوسط	إناث	٣	٣٤	١٢
٥	الرفيعة	تعليم كبيرات	إناث	٣	٦	٢

خدمات عامة

مركز إداري - مياه عامه - كهرباء عامه - خدمة بلدية - خدمة بريد - بث تلفزيوني

مركز هديب ومزارعه

هديب ومزارعه

البعد عن الإمارة ٤٥ كم - الاتجاه جنوب - نوع الطريق إسفلت

خدمات التعليم

مستسل	اسم المدرسة	نوع التعليم	الجنس		عدد	
			ذكور	إناث	الطلبة	معلمين / معلمات
١	هديب	ابتدائي	ذكور	٩	١٩٧	١٤
٢	هديب	متوسط	ذكور	٣	٨٤	٧
٣	هديب	ثانوي	ذكور	٣	٦٦	٦
٤	هديب	ابتدائي	إناث	٦	١٥٣	١٢
٥	هديب	متوسط	إناث	٣	٨٥	١٣
٦	هديب	ثانوي	إناث	٥	٦٦	١٤

خدمات الصحة

الوحدات الصحية	الاسم	عدد الاسرة
مركز رعاية صحية أولية	هديب	-

خدمات عامة

مركز إداري - شرطة - مياه عامه - كهرباء عامه - خدمة بلدية - خدمة بريد - هاتف - بث تلفزيوني

مركز النبك ابو قصر

النبك أبو قصر

البعد عن الإمارة ١٩٠ كم - الاتجاه شمال غرب - نوع الطريق إسفلت

خدمات التعليم

مستسل	اسم المدرسة	نوع التعليم	الجنس		عدد	
			ذكور	إناث	الطلبة	معلمين / معلمات
١	النبك ابو قصر	ابتدائي	ذكور	٦	٩٣	١٣
٢	النبك ابو قصر	ابتدائي تحفيظ قرآن	ذكور	٦	١٥٣	٥
٣	النبك ابو قصر	متوسط	ذكور	٤	٨٢	٨
٤	النبك ابو قصر	ثانوي	ذكور	٣	٢٩	٧
٥	النبك ابو قصر	تعليم كبار	ذكور	١	١٥	٠
٦	النبك ابو قصر	متوسط تحفيظ قرآن	ذكور	٣	٢٢	٥
٧	النبك ابو قصر	ابتدائي	إناث	١١	٢١٧	٧
٨	النبك ابو قصر	متوسط	إناث	٦	١٢٤	٩
٩	النبك ابو قصر	ثانوي	إناث	٤	٦٥	٧
١٠	النبك ابو قصر	تعليم كبيرات	إناث	٤	٢٢	٤

خدمات الصحة

الوحدات الصحية	الاسم	عدد الاسرة
مركز رعاية صحية أولية	النبك ابو قصر	-

خدمات عامة

مركز إداري - مياه عامه - كهرباء عامه - مكتب بريد - خدمة بلدية - هاتف - بث تلفزيوني
--

شيباء

البعد عن المركز ٢٠ كم - الاتجاه غرب - نوع الطريق اسفلت
أقرب مدينة أو قرية بها صحة النبك ابو قصر البعد ٢١ كم

خدمات التعليم

مستل	اسم المدرسة	نوع التعليم	الجنس		عدد		
			ذكور	اناث	الفصول	الطلبة	معلمين
١	شيباء	ابتدائي	ذكور		٦	٣١	٦

خدمات عامة

كهرباء عامه - خدمة بلدية - خدمة بريد - هاتف - بث تلفزيوني

صبيحا

البعد عن المركز ٣٥ كم - الاتجاه جنوب شرق - نوع الطريق اسفلت
أقرب مدينة أو قرية بها تعليم النبك ابو قصر البعد ٣٥ كم - أقرب مدينة أو قرية بها صحة النبك أبو قصر البعد ٣٥ كم

خدمات عامة

كهرباء عامه - هاتف

شغار

البعد عن المركز ٢٥ كم - الاتجاه جنوب شرق - نوع الطريق اسفلت
أقرب مدينة أو قرية بها تعليم النبك ابو قصر البعد ٢٥ كم - أقرب مدينة أو قرية بها صحة النبك أبو قصر البعد ٢٥ كم

خدمات عامة

كهرباء عامه - هاتف

الجراوي

البعد عن المركز ١٨ كم - الاتجاه جنوب شرق - نوع الطريق وعر
أقرب مدينة أو قرية بها تعليم النبك ابو قصر البعد ١٨ كم - أقرب مدينة أو قرية بها صحة النبك أبو قصر البعد ١٨ كم

خدمات عامة

كهرباء عامه - هاتف

مركز بسيطاء

بسيطاء

البعد عن الإمارة ٢٧٢ كم - الاتجاه شمال غرب - نوع الطريق اسفلت ٢٤٢ كم - سهل ٢٠ كم
أقرب مدينة أو قرية بها تعليم طبرجل البعد ٢٠ كم - أقرب مدينة أو قرية بها صحة طبرجل البعد ٣٠ كم

خدمات عامة

مركز إداري - خدمة بريد

مركز الثنية

الثنية

البعد عن الإمارة ١٥٠ كم - الاتجاه جنوب - نوع الطريق اسفلت ١١٠ كم - وعر ٤٠ كم
أقرب مدينة أو قرية بها تعليم طبرجل البعد ١٠٠ كم - أقرب مدينة أو قرية بها صحة طبرجل البعد ١٠٠ كم

خدمات عامة

مركز إداري - خدمة بريد - هاتف دوائر حكومية.

خلاصة عامة عن الخدمات في مركز المحافظة (القريات)

البعد عن الإمارة ٣٧٨ كم - الاتجاه شمال غرب - نوع الطريق إسفلت

خدمات التعليم الحكومي

إناث				نوع التعليم	ذكور			
عدد					عدد			
المعلمات	الطالبات	الفصول	المدارس		المعلمين	الطلاب	الفصول	المدارس
١٠	٨٦	٦	٢	رياض أطفال	-	-	-	-
٣٧٤	٥٩٢٧	٢٤٣	٢٤	ابتدائي	٤٢٤	٦٠٣٥	٢٥٩	٢٥
١٨٧	٢٩٤٩	١٠٣	١٣	متوسط	١٨١	٢٧٣١	٩١	١٢
١٤١	٢٢٥٥	٨٣	١٠	ثانوي	١١٩	١٨٠٠	٥٧	٦
١٧	٣٤٣	١٦	٣	ابتدائي تحفيظ قرآن	١٥	١٨٩	٩	١
٧	٨٥	٣	١	متوسط تحفيظ قرآن	٨	٥٦	٣	١
٦	٣٨	٣	١	ثانوي تحفيظ قرآن	٤	١٩	٣	١
٤١	٢١٩	٢٩	١٠	تعليم كبار / كبييرات	٠	١٨٩	١١	٣
-	-	-	-	متوسط ليلي	٠	٣٧٠	٤	١
-	-	-	-	ثانوي ليلي	٠	٨٩	٣	١
٥	٧	١	١	تعليم كبييرات متوسط	-	-	-	-
-	-	-	-	معهد علمي متوسط	١٦	١٥٥	٦	١
-	-	-	-	معهد علمي ثانوي	٠	٦٠	٣	١
٣	٣٨	٣	١	مركز التدريب المهني	-	-	-	-
٣٢	١٠٨٨	٢٦	١	الكلية المتوسطة	-	-	-	-

خدمات التعليم الأهلي

إناث				نوع التعليم	ذكور			
عدد					عدد			
المعلمات	الطالبات	الفصول	المدارس		المعلمين	الطلاب	الفصول	المدارس
١٢	٥٣	٦	١	ابتدائي	٣٦	٣٣٦	٢١	١
-	-	-	-	متوسط	١٠	٨١	٦	١

خدمات الصحة

عدد					القطاع
مراكز الإسعاف	المراكز والمستوصفات	الأطباء	الاسرة	المستشفيات	
١	٦	٨٤	٢٧٨	٣	حكومي
-	٢	-	-	-	أهلي

خدمات عامة

مركز إداري - مديرية زراعية - بنك زراعي - مكتب بريد - مكتب برق - هاتف - تليكس - جوازات - مرور - شرطة - دفاع مدني - أحوال مدنية - فرع أوقاف - محكمة - كتابة عدل - مركز هيئة - مركز تنمية - بلدية - كهرباء عامه - مكتب عمل - إدارة تعليم بنين - إدارة تعليم بنات - ضمان إجتماعي - خدمات مصرفية - وكالة سفر - بث تلفزيوني

مطار القريات

البعد عن المحافظة ١٥ كم - الاتجاه شمال غرب - نوع الطريق اسفلت
أقرب مدينة أو قرية بها تعليم القريات البعد ١٥ كم

خدمات الصحة

عدد الاسرة	الاسم	الوحدات الصحية
-	المطار الجوي	مركز رعاية صحية أولية

خدمات عامة

دفاع مدني - شرطة - كهرباء عامه - مكتب بريد - هاتف - بث تلفزيوني - تليكس - وكالة سفر

الإذاعة

البعد عن المحافظة ١٠ كم - الاتجاه شمال - نوع الطريق اسفلت
أقرب مدينة أو قرية بها تعليم القريات البعد ١٠ كم - أقرب مدينة أو قرية بها صحة القريات البعد ١٠ كم

خدمات عامة

كهرباء عامه - هاتف - بث تلفزيوني

مركز منفذ الحديثة

منفذ الحديثة

البعد عن المحافظة ٣٥ كم - الاتجاه شمال غرب - نوع الطريق اسفلت
أقرب مدينة أو قرية بها تعليم الحديثة القديمه البعد ٨ كم

خدمات الصحة

عدد الاسرة	الاسم	الوحدات الصحية
-	منفذ الحديثه	مركز رعاية صحية أولية
-	منفذ الحديثه	اسعاف وهلال أحمر
-	مركز الرقابه بالحديثه	محجر صحي

خدمات عامة

مركز اداري - جوازات - دفاع مدني - شرطة - مرور - خدمات مصرفية - كهرباء عامه - مكتب بريد - خدمة بلدية - مكتب برق - هاتف - بث تلفزيوني - تليكس - وكالة سفر

الحديثة القديمة

البعد عن المركز ٨ كم - الاتجاه شرق - نوع الطريق اسفلت

خدمات التعليم

معلمين	عدد		الجنس	نوع التعليم	اسم المدرسة	مستسل
	الطلبة	الفصول				
٧	١٠٩	٦	ذكور	ابتدائي	الحديثه	١
١٥	٢٦٢	١١	ذكور	ابتدائي	الادريسي	٢
١٢	١٦٢	٦	ذكور	متوسط	الحديثه	٣
٩	١١١	٦	ذكور	ثانوي	الحديثه	٤
٠	٩	٢	ذكور	تعليم كبار	الادريس	٥
٨	٧٥	٤	-	رياض اطفال	الحديثه	٦
٩	٨٣	٦	اناث	ابتدائي	الحديثه الثانية	٧
١٨	١٩٤	٨	اناث	ابتدائي	الحديثه الاولى	٨
٣	٤٣	٦	اناث	ابتدائي تحفيظ قرآن	الحديثه	٩
١٥	١٥٥	٦	اناث	متوسط	الحديثه	١٠
١٥	٩٢	٥	اناث	ثانوي	الحديثه	١١
٣	١٤	٣	اناث	تعليم كبيرات	الحديثه	١٢

خدمات الصحة

عدد الاسرة	الاسم	الوحدات الصحية
-	الحديثة	مركز رعاية صحية أولية

خدمات عامة

دفاع مدني - كهرباء عامه - خدمة بلدية - هاتف - بث تلفزيوني.
--

مركز العيساويه

العيساويه

البعد عن المحافظة ٩٠ كم - الاتجاه شرق - نوع الطريق اسفلت

خدمات التعليم

معلمين	عدد		الجنس		نوع التعليم	اسم المدرسة	مسلسل
	الطلبة	الفصول	ذكور	اناث			
١٣	١٣٩	٧	ذكور		ابتدائي	العيساويه	١
١٠	١٦٣	٧	ذكور		ابتدائي	عثمان بن عفان	٢
٤	٧٨	٤	ذكور		ابتدائي تحفيظ قرآن	العساويه	٣
٩	١٢٣	٤	ذكور		متوسط	العيساويه	٤
٦	٤٨	٣	ذكور		متوسط	الشيخ عبد العزيز بن باز	٥
١٣	١٥٢	٦	ذكور		ثانوي	العيساويه	٦
٠	٣٥	٣	ذكور		تعليم كبار	العيساويه	٧
٦	١٣١	٦	اناث		ابتدائي	العيساويه الاولى	٨
١١	١٥٥	٦	اناث		ابتدائي	العيساويه الثانيه	٩
٠	٣٥	٢	اناث		ابتدائي تحفيظ قرآن	الاولى بالعيساويه	١٠
٧	٤١	٣	اناث		متوسط	العيساويه الثانيه	١١
٩	١٢٦	٣	اناث		متوسط	العيساويه الاولى	١٢
١٢	١١٦	٦	اناث		ثانوي	العيساويه	١٣
٣	١٢	٣	اناث		تعليم كبيرات	العيساويه	١٤
٢	٩	٣	اناث		تعليم كبيرات	الثانيه بالعيساويه	١٥

خدمات الصحة

عدد الاسرة	الاسم	الوحدات الصحية
-	العيساويه	مركز رعاية صحية أولية

خدمات عامة

مركز إداري - دفاع مدني - شرطة - مياه عامه - كهرباء عامه - مكتب بريد - خدمة بلدية - مكتب برق - هاتف - بث تلفزيوني - تلکس

مزارع فياض العيساويه

البعد عن المركز ٥ كم - الاتجاه جنوب غرب - نوع الطريق سهل

أقرب مدينة أو قرية بها صحة العيساويه البعد ٥ كم

خدمات التعليم

معلمين	عدد		الجنس		نوع التعليم	اسم المدرسة	مسلسل
	الطلبة	الفصول	ذكور	اناث			
٧	٣٧	٦	اناث		ابتدائي	فياض العيساويه	١
٣	٤	٣	اناث		تعليم كبيرات	فياض الاولى	٢

خدمات عامة

كهرباء عامه - خدمة بريد - بث تلفزيوني

فياض قليب خضر

البعد عن المركز ١٢ كم - الاتجاه شمال غرب - نوع الطريق اسفلت
أقرب مدينة أو قرية بها تعليم العيساويه البعد ١٢ كم - أقرب مدينة أو قرية بها صحة العيساويه البعد ١٢ كم

خدمات عامة

كهرباء عامه - هاتف

مركز عين الحواس

عين الحواس

البعد عن المحافظة ٣٠ كم - الاتجاه شمال شرق - نوع الطريق اسفلت

خدمات التعليم

مستل	اسم المدرسة	نوع التعليم	الجنس		عدد		
			ذكور	اناث	الفصول	الطلبة	معلمين
١	عين الحواس	ابتدائي	ذكور		٢	٧	٢

خدمات الصحة

الوحدات الصحية	الاسم	عدد الاسرة
مركز رعاية صحية أولية	عين الحواس	-

خدمات عامة

مركز اداري - شرطة - كهرباء عامه - مكتب بريد - خدمة بلديه - هاتف - بث تلفزيوني

منوه

البعد عن المركز ٢ كم - الاتجاه شمال - نوع الطريق اسفلت
أقرب مدينة أو قرية بها تعليم عين الحواس البعد ٢ كم - أقرب مدينة أو قرية بها صحة عين الحواس البعد ٢ كم

خدمات عامة

كهرباء عامه - خدمة بلديه - هاتف - بث تلفزيوني

اثره

البعد عن المركز ٥ كم - الاتجاه شمال شرق - نوع الطريق اسفلت
أقرب مدينة أو قرية بها تعليم عين الحواس البعد ٥ كم - أقرب مدينة أو قرية بها صحة عين الحواس البعد ٥ كم

خدمات عامة

كهرباء عامه - خدمة بلديه - هاتف - بث تلفزيوني

مركز الناصفه ومزارعها

الناصره ومزارعها

البعد عن المحافظة ٤٥ كم - الاتجاه جنوب شرق - نوع الطريق اسفلت

خدمات التعليم

مستل	اسم المدرسة	نوع التعليم	الجنس		عدد		
			ذكور	اناث	الفصول	الطلبة	معلمين
١	الناصره	ابتدائي	ذكور		٦	١٠١	١١
٢	الناصره	ابتدائي تحفيظ قرآن	ذكور		٦	٧٨	٦
٣	الناصره	متوسط	ذكور		٣	٨١	١٠

تابع خدمات التعليم

معلمين معلمات	عدد		الجنس		نوع التعليم	اسم المدرسة	مسلسل
	الطلبة	الفصول	ذكور	اناث			
٠	٤٠	٣	ذكور	اناث	ثانوي	الناصفه	٤
٩	١٥٨	٦	اناث	اناث	ابتدائي	الناصفه	٥
٨	٨٨	٣	اناث	اناث	متوسط	الناصفه	٦
٦	٥٦	٣	اناث	اناث	ثانوي	الناصفه	٧
٢	٤	٢	اناث	اناث	تعليم كبيرات	الناصفه	٨

خدمات الصحة

عدد الاسرة	الاسم	الوحدات الصحية
-	الناصفه	مركز رعاية صحية أولية

خدمات عامة

مركز اداري - شرطة - كهرباء عامه - مكتب بريد - خدمة بلديه - هاتف - بث تلفزيوني

جماجم

البعد عن المركز ١٠ كم - الاتجاه جنوب شرق - نوع الطريق اسفلت

خدمات التعليم

معلمين معلمات	عدد		الجنس		نوع التعليم	اسم المدرسة	مسلسل
	الطلبة	الفصول	ذكور	اناث			
٧	١٩	٦	اناث	اناث	ابتدائي	جماجم	١
١	١٠	١	اناث	اناث	تعليم كبيرات	جماجم	٢

خدمات الصحة

عدد الاسرة	الاسم	الوحدات الصحية
-	جماجم	مركز رعاية صحية أولية

خدمات عامة

كهرباء عامه - خدمة بلديه - خدمة بريد - هاتف - بث تلفزيوني

الريفيه

البعد عن المركز ١٣ كم - الاتجاه شرق - نوع الطريق اسفلت

خدمات التعليم

معلمين معلمات	عدد		الجنس		نوع التعليم	اسم المدرسة	مسلسل
	الطلبة	الفصول	ذكور	اناث			
٤	٢٨	٣	ذكور	اناث	ابتدائي	الريفيه	١
٥	٢١	٥	اناث	اناث	ابتدائي	الريفيه	٢
٣	١٠	٣	اناث	اناث	تعليم كبيرات	الريفيه	٣

خدمات الصحة

عدد الاسرة	الاسم	الوحدات الصحية
-	الريفيه	مركز رعاية صحية أولية

خدمات عامة

كهرباء عامه - مكتب بريد - خدمة بلديه - هاتف - بث تلفزيوني

الرفيعة

البعد عن المركز ٦ كم - الاتجاه غرب - نوع الطريق وعر
أقرب مدينة أو قرية بها تعليم الناصفه ومزارعها البعد ٦ كم - أقرب مدينة أو قرية بها صحة الناصفه ومزارعها البعد ٦ كم

خدمات عامة

كهرباء عامه - خدمة بلديه - هاتف - بث تلفزيوني

مركز الحماد

الحماد

البعد عن المحافظة ٨٠ كم - الاتجاه شمال شرق - نوع الطريق اسفلت

خدمات التعليم

معلمين	عدد		الجنس		نوع التعليم	اسم المدرسة	مسلسل
	الطلبة	الفصول	ذكور	اناث			
٦	٤٠	٦	ذكور		ابتدائي	الحماد	١
٠	٩	١	ذكور		تعليم كبار	الحماد	٢
٩	٣٠	٦	اناث		ابتدائي	الحماد	٣

خدمات الصحة

عدد الاسرة	الاسم	الوحدات الصحية
-	الحماد	مركز رعاية صحية أولية

خدمات عامة

مركز اداري - شرطة - مياه عامه - خدمة بلديه - خدمة بريد - هاتف - بث تلفزيوني

مركز الوادي

غطى

البعد عن المحافظة ١٥ كم - الاتجاه شرق - نوع الطريق اسفلت

خدمات التعليم

معلمين	عدد		الجنس		نوع التعليم	اسم المدرسة	مسلسل
	الطلبة	الفصول	ذكور	اناث			
١٣	١٩٩	٧	ذكور		ابتدائي	غطى	١
٧	١٠٥	٣	ذكور		متوسط	غطى	٢
٧	٧٢	٤	ذكور		ثانوي	غطى	٣
٠	٣٦	٣	ذكور		تعليم كبار	غطى	٤
٧	١٨٤	٦	اناث		ابتدائي	غطى	٥
٧	١٠٣	٣	اناث		متوسط	غطى	٦
٦	٧٨	٣	اناث		ثانوي	غطى	٧
٢	١٥	٤	اناث		تعليم كبيرات	غطى	٨

خدمات الصحة

عدد الاسرة	الاسم	الوحدات الصحية
-	غطى	مركز رعاية صحية أولية

خدمات عامة

مركز اداري - شرطة - كهرباء عامه - مكتب بريد - خدمة بلدية - هاتف - بث تلفزيوني

العقيله

البعد عن المركز ٨ كم - الاتجاه غرب - نوع الطريق اسفلت

خدمات التعليم

معلمين معلمات	عدد		الجنس		نوع التعليم	اسم المدرسة	مسلسل
	الطلبة	الفصول	ذكور	اناث			
١٤	٢٤٣	٩	ذكور		ابتدائي	العقيله	١
٨	١٢٦	٥	ذكور		متوسط	العقيله	٢
٩	٢٠٥	٧	اناث		ابتدائي	العقيله الأولى	٣
٨	٥٢	٦	اناث		ابتدائي	الثانية بالعقيلية	٤
٩	١١٨	٣	اناث		متوسط	العقيله	٥
٦	٦٣	٣	اناث		ثانوي	العقيلية	٦
٣	١٦	٣	اناث		تعليم كبيرات	العقيلية	٧

خدمات الصحة

عدد الاسرة	الاسم	الوحدات الصحية
-	العقيله	مركز رعاية صحية أولية

خدمات عامة

كهرباء عامه - خدمة بلديه - خدمة بريد - هاتف - بث تلفزيوني

باير

البعد عن المركز ٢ كم - الاتجاه جنوب شرق - نوع الطريق اسفلت

أقرب مدينة أو قرية بها صحة غطي البعد ٢ كم

خدمات التعليم

معلمين معلمات	عدد		الجنس		نوع التعليم	اسم المدرسة	مسلسل
	الطلبة	الفصول	ذكور	اناث			
٥	٣١	٦	اناث		ابتدائي	باير	١
٤	١٥	٤	اناث		تعليم كبيرات	باير	٢

خدمات عامة

كهرباء عامه - خدمة بلديه - هاتف - بث تلفزيوني

مركز قليب خضر

قليب خضر

البعد عن المحافظة ٧٥ كم - الاتجاه شرق - نوع الطريق اسفلت

خدمات التعليم

معلمين معلمات	عدد		الجنس		نوع التعليم	اسم المدرسة	مسلسل
	الطلبة	الفصول	ذكور	اناث			
١٠	٩١	٦	ذكور		ابتدائي	قليب خضر	١
٤	٣٧	٣	ذكور		متوسط	قليب خضر	٢
٠	٢٠	٢	ذكور		تعليم كبار	قليب خضر	٣

تابع خدمات التعليم

معلمين	عدد		الجنس		نوع التعليم	اسم المدرسة	مستسل
	الطلبة	الفصول	ذكور	اناث			
٨	٨١	٦	اناث	اناث	ابتدائي	قليب خضر	٤
٩	٣٦	٣	اناث	اناث	متوسط	قليب خضر	٥
٥	٣٢	٣	اناث	اناث	ثانوي	قليب خضر	٦
٢	١٧	١	اناث	اناث	تعليم كبيرات	قليب خضر	٧

خدمات الصحة

عدد الاسرة	الاسم	الوحدات الصحية
-	قليب خضر	مركز رعاية صحية أولية

خدمات عامة

مركز اداري - كهرباء عامه - خدمة بلديه - خدمة بريد - هاتف - بث تلفزيوني
--

خلاصة عامة عن الخدمات في مركز المحافظة (دومة الجندل)

البعد عن العاصمة ٥٢ كم - الاتجاه شمال غرب - نوع الطريق إسفلت

خدمات التعليم الحكومي

إناث				نوع التعليم	ذكور			
عدد					عدد			
المعلمات	الطالبات	الفصول	المدارس		المعلمين	الطلاب	الفصول	المدارس
١٨	٢٧٠	١٤	٢	رياض أطفال	-	-	-	-
١٣٦	١٣٦٢	٦٦	٨	ابتدائي	١١٩	١٤٢٩	٦٩	٧
٥٦	٦٥٧	٢١	٣	متوسط	٥٢	٦٥٠	٢٥	٣
٤٩	٥٨٥	٢١	٢	ثانوي	٤٢	٤٨٧	١٨	٢
٤	١١٢	٧	٢	ابتدائي تحفيظ قرآن	١٢	١٥٠	٦	١
٣	٣٨	٢	١	متوسط تحفيظ قرآن	٥	٥٩	٣	١
١٣	١٢٢	١٠	٥	تعليم كبار / كبيرات	٠	٣٤	٢	١
-	-	-	-	متوسط ليلي	٠	١٧٤	٣	١
-	-	-	-	ثانوي ليلي	٠	١٥٩	٣	١
٠	٤	١	١	تعليم كبيرات متوسط	-	-	-	-
٣٣	٩٦٦	٢٠	١	كلية التربية	-	-	-	-

خدمات الصحة

عدد					القطاع
مراكز الإسعاف	المراكز والمستوصفات	الأطباء	الاسرة	المستشفيات	
١	٢	٢٣	٣١	١	حكومي
-	٢	-	-	-	أهلي

خدمات عامة

مركز إداري - مكتب بريد - مكتب برق - هاتف - تليكس - مرور - شرطة - دفاع مدني - أحوال مدنية - فرع أوقاف - محكمة - كتابة عدل - مركز هيئة - مركز تنمية - بلدية - كهرباء عامه - مياه عامة - مندوبية تعليم بنات - خدمات مصرفية - وكالة سفر - فرع زراعي - بث تلفزيوني

مركز أبو عجرم

أبو عجرم

البعد عن المحافظة ٥٤ كم - الاتجاه غرب - نوع الطريق اسفلت

خدمات التعليم

معلمين	عدد		الجنس		نوع التعليم	اسم المدرسة	مسلسل
	الطلبة	الفصول	ذكور	اناث			
١٣	٢٠٩	٩	ذكور		ابتدائي	ابو عجرم	١
٤	٥٥	٣	ذكور		متوسط	أبو عجرم	٢
٠	١٧	١	ذكور		تعليم كبار	ابو عجرم	٣
٨	٢١١	٧	اناث		ابتدائي	أبو عجرم	٤
٩	٥٦	٣	اناث		متوسط	ابو عجرم	٥
٥	٤٢	٣	اناث		ثانوي	أبو عجرم	٦
٣	٦٢	٣	اناث		تعليم كبيرات	ابو عجرم	٧

خدمات الصحة

عدد الاسرة	الاسم	الوحدات الصحية
-	ابو عجرم	مركز رعاية صحية أولية
-	ابو عجرم	اسعاف وهلال احمر

خدمات عامة

مركز اداري - دفاع مدني - شرطة - كهرباء عامه - خدمة بلدية - خدمة بريد - هاتف

مركز الاضارع

الاضارع

البعد عن المحافظة ٣٠ كم - الاتجاه غرب - نوع الطريق اسفلت

خدمات التعليم

معلمين	عدد		الجنس		نوع التعليم	اسم المدرسة	مسلسل
	الطلبة	الفصول	ذكور	اناث			
١١	١٣٨	٧	ذكور		ابتدائي	الاضارع	١
٥	٨١	٣	ذكور		متوسط	الاضارع	٢
٩	١٢٤	٦	ذكور		ثانوي	الاضارع	٣
١	١٥	٢	-		رياض اطفال	روضة الاضارع	٤
٨	١١٣	٦	اناث		ابتدائي	الاضارع	٥
١٤	٦٢	٣	اناث		متوسط	الاضارع	٦
٧	٤٣	٣	اناث		ثانوي	الاضارع	٧
٢	١٣	٢	اناث		تعليم كبيرات	الاضارع	٨

خدمات الصحة

عدد الاسرة	الاسم	الوحدات الصحية
-	الأرضاع	مركز رعاية صحية أولية

خدمات عامة

مركز اداري - مياه عامه - كهرباء عامه - خدمة بلدية - خدمة بريد - هاتف دوائر حكومية

مركز ميقوع

ميقوع

البعد عن المحافظة ٩٨ كم - الاتجاه جنوب غرب - نوع الطريق اسفلت

خدمات التعليم

معلمين	عدد		الجنس		نوع التعليم	اسم المدرسة	مسلسل
	الطلبة	الفصول	ذكور	اناث			
١٦	٢٦٩	١١	ذكور		ابتدائي	ميقوع	١
٥	٧٤	٣	ذكور		متوسط	ميقوع	٢
٦	٦٦	٣	ذكور		ثانوي	ميقوع	٣
٠	١٤	١	ذكور		تعليم كبار	ميقوع	٤
٩	٢٦٢	٧	اناث		ابتدائي	ميقوع	٥
٥	٧٧	٣	اناث		متوسط	ميقوع	٦
٨	٣٥	٣	اناث		ثانوي	ميقوع	٧
٥	٥٨	٥	اناث		تعليم كبيرات	ميقوع	٨

خدمات الصحة

عدد الاسرة	الاسم	الوحدات الصحية
-	ميقوع	مركز رعاية صحية أولية
-	ميقوع	اسعاف وهلال أحمر

خدمات عامة

مركز إداري - شرطة - مياه عامه - كهرباء عامه - مكتب بريد - خدمة بلدية - هاتف

مركز أصفان

أصفان

البعد عن المحافظة ٣٥ كم - الاتجاه جنوب غرب - نوع الطريق اسفلت

تابع خدمات التعليم

معلمين	عدد		الجنس		نوع التعليم	اسم المدرسة	مسلسل
	الطلبة	الفصول	ذكور	اناث			
٧	٢٧	٤	ذكور		ابتدائي	صفان	١
٦	٥٣	٦	اناث		ابتدائي	صفان	٢
٩	١٧	٣	اناث		متوسط	صفان	٣
١	١١	١	اناث		تعليم كبيرات	صفان	٤

خدمات الصحة

عدد الاسرة	الاسم	الوحدات الصحية
-	صفان	مركز رعاية صحية أولية

خدمات عامة

مركز اداري - كهرباء عامه - خدمة بلدية - خدمة بريد - بث تلفزيوني

مركز الشقيق

المروت

البعد عن المحافظة ٩٥ كم - الاتجاه جنوب - نوع الطريق اسفلت ٣٥ كم - سهل ٢٠ كم - وعر ٤٠ كم

خدمات التعليم

معلمين	عدد		الجنس		نوع التعليم	اسم المدرسة	مسلسل
	الطلبة	الفصول	ذكور	اناث			
٩	٤٦	٦	ذكور		ابتدائي	الشقيق	١
٢	٢٦	٣	ذكور		متوسط	الشقيق	٢
٠	٩	١	ذكور		تعليم كبار	الشقيق	٣
٥	٣٦	٦	اناث		ابتدائي	الشقيق	٤

خدمات الصحة

عدد الاسرة	الاسم	الوحدات الصحية
-	الشقيق	مركز رعاية صحية أولية

خدمات عامة

مركز إداري - مياه عامه - خدمة بريد

مركز ثنيه ام نخيله

ثنيه ام نخيله

البعد عن المحافظة ١٩٨ كم - الاتجاه جنوب غرب - نوع الطريق اسفلت

خدمات التعليم

معلمين	عدد		الجنس		نوع التعليم	اسم المدرسة	مسلسل
	الطلبة	الفصول	ذكور	اناث			
٤	١٥	٣	ذكور		ابتدائي	ثنيه ام نخيله	١

خدمات الصحة

عدد الاسرة	الاسم	الوحدات الصحية
-	ام نخيله	مركز رعاية صحية أولية

خدمات عامة

مركز إداري - شرطة - مياه عامه - خدمة بريد - هاتف
--

مركز الريفه

الريفه

البعد عن المحافظة ٢٠ كم - الاتجاه غرب - نوع الطريق اسفلت

تابع خدمات التعليم

مستل	اسم المدرسة	نوع التعليم	الجنس		
			ذكور	اناث	عدد
معلمين	الطلبة	الفصول	معلمين	معلمات	
١	أبو جعفر المنصور	ابتدائي	٦	٧١	١٣
٢	الريفه (أبو جعفر المنصور)	متوسط	٣	٤٩	٦
٣	الريفه	ابتدائي	٦	٨٩	١٠
٤	الريفه	متوسط	٣	٣٩	٧
٥	الريفه	ثانوي	١	١٩	٠
٦	الريفه	تعليم كبيرات	٤	٢٨	٤

خدمات الصحة

الوحدات الصحية	الاسم	عدد الاسرة
مركز رعاية صحية أولية	الريفه	-

خدمات عامة

مركز إداري - كهرباء عامه - خدمة بلدية - خدمة بريد - هاتف دوائر حكومية - بث تلفزيوني

قرى الكهرياء بمنطقة الجوف

المنطقة الإدارية : الجوف

المسميات التي يوجد بها خدمة الكهرباء بالإضافة إلى ما يتوفر بها من الخدمات البلدية أو البريدية أو البث التلفزيوني

الخدمات *	البعد (ك)	أقرب مدينة أو قرية بها صحة	البعد (ك)	أقرب مدينة أو قرية بها تعليم	نوع الطريق	الإدارة	البعد عن المركز الإداري كم	اسم المسمى السكاني	الإمارة أو المحافظة أو المركز
ك ت	٣	عين الحواس	٣	عين الحواس	سهل	شرق	٣	القرقر	عين الحواس
ك	١٣	دومة الجندل	١٣	دومة الجندل	٨ اسفلت/٥ سهل	ش غ	١٣	المصقره	دومة الجندل
ك	١٢	دومة الجندل	١٢	دومة الجندل	٨ اسفلت/٤ سهل	ش غ	١٢	المندسه	دومة الجندل
ك	١٣	دومة الجندل	١٣	دومة الجندل	اسفلت	ش غ	١٣	المغتيه	دومة الجندل
ك	١٤	دومة الجندل	١٤	دومة الجندل	اسفلت	شمال	١٤	المريروام القصير	دومة الجندل
ك	١٥	دومة الجندل	١٥	دومة الجندل	اسفلت	شمال	١٥	اجرباء	دومة الجندل
ك	٢٥	دومة الجندل	٢٥	دومة الجندل	٢٠ اسفلت/٥ سهل	غرب	٢٥	مزارع ام كهف (النحاس)	دومة الجندل

* رموز الخدمات : ك : كهرباء ل : خدمة بلدية ب : خدمة بريد ت : بث تلفزيوني
رموز الاتجاهات : ش.ش: شمال شرق ش.غ : شمال غرب ج.ش : جنوب شرق ج.غ : جنوب غرب

**بيانات تجميعية
عن
الخدمات
بمنطقة الجوف**

نوع التعليم : ابتدائي ذكور (حكومي)

متوسط الطلاب لكل معلم	متوسط كثافة الطلاب	عدد					اسم الإمارة أو المحافظة	مسلسل
		المعلمين	الفصول	الطلاب	المدارس	المدن والقرى		
١٢,٢	٢٠,٧	٩٠٢	٥٣٠	١٠٩٩١	٥٩	١٥	سكاكا	١
١٤	٢٢,٥	٥٢٩	٣٢٩	٧٤١٧	٣٦	١٠	القريات	٢
١١,٥	١٩,٢	١٩٢	١١٥	٢٢٠٤	١٤	٨	دومة الجندل	٣
١٢,٧	٢١,٢	١٦٢٣	٩٧٤	٢٠٦١٢	١٠٩	٣٣	الاجمالي	

نوع التعليم : متوسط ذكور (حكومي)

متوسط الطلاب لكل معلم	متوسط كثافة الطلاب	عدد					اسم الإمارة أو المحافظة	مسلسل
		المعلمين	الفصول	الطلاب	المدارس	المدن والقرى		
١٢,٣	٢٦,٤	٤٠٤	١٨٨	٤٩٦٢	٣٢	١٢	سكاكا	١
١٤,٤	٢٨,٩	٢٣٧	١١٨	٣٤١٣	١٩	٧	القريات	٢
١٢,٦	٢٣,٤	٧٤	٤٠	٩٣٥	٨	٦	دومة الجندل	٣
١٣	٢٦,٩	٧١٥	٣٤٦	٩٣١٠	٥٩	٢٥	الاجمالي	

نوع التعليم : ثانوي ذكور (حكومي)

متوسط الطلاب لكل معلم	متوسط كثافة الطلاب	عدد					اسم الإمارة أو المحافظة	مسلسل
		المعلمين	الفصول	الطلاب	المدارس	المدن والقرى		
١١,٨	٢٦,٩	٢٧٣	١٢٠	٣٢٣٣	١٧	٨	سكاكا	١
١٤,٧	٢٨,٦	١٤٨	٧٦	٢١٧٥	١٠	٥	القريات	٢
١١,٩	٢٥,١	٥٧	٢٧	٦٧٧	٤	٣	دومة الجندل	٣
١٢,٧	٢٧,٣	٤٧٨	٢٢٣	٦٠٨٥	٣١	١٦	الاجمالي	

نوع التعليم : أخرى ذكور (حكومي)

متوسط الطلاب لكل معلم	متوسط كثافة الطلاب	عدد					اسم الإمارة أو المحافظة	مسلسل
		المعلمين	الفصول	الطلاب	المدارس	المدن والقرى		
١٧,٥	٢٥,٤	٢٥٤	١٧٥	٤٤٣٨	٣٤	٧	سكاكا	١
٢٦,٣	٢٢,١	٥٣	٦٣	١٣٩٢	١٧	٧	القريات	٢
٣٦,٢	٣٠,٨	١٧	٢٠	٦١٦	٨	٤	دومة الجندل	٣
١٩,٩	٢٥	٣٢٤	٢٥٨	٦٤٤٦	٥٩	١٨	الاجمالي	

نوع التعليم : ابتدائي إناث (حكومي)

متوسط الطالبات لكل معلمه	متوسط كثافة الطالبات	عدد					اسم الإمارة أو المحافظة	مسلسل
		المعلمات	الفصول	الطالبات	المدارس	المدن والقرى		
١٢,٤	٢١,٦	٨٦٣	٤٩٦	١.٦٩٥	٥٢	١٥	سكاكا	١
١٤,٩	٢٢,٢	٤٩٢	٣٢٩	٧٣٠.٨	٣٨	١٢	القريات	٢
١١,٧	٢٠,٤	١٨٢	١٠٤	٢١٢٦	١٤	٧	دومة الجندل	٣
١٣,١	٢١,٧	١٥٣٧	٩٢٩	٢٠١٢٩	١٠٤	٣٤	الاجمالي	

نوع التعليم : متوسط إناث (حكومي)

متوسط الطالبات لكل معلمه	متوسط كثافة الطالبات	عدد					اسم الإمارة أو المحافظة	مسلسل
		المعلمات	الفصول	الطالبات	المدارس	المدن والقرى		
١٠,٦	٢٥,٩	٤٧٠	١٩٢	٤٩٦٤	٢٩	٩	سكاكا	١
١٤,٤	٢٨,٥	٢٥١	١٢٧	٣٦١٦	٢٠	٧	القريات	٢
٩,١	٢٥,٢	١٠٠	٣٦	٩٠.٨	٨	٦	دومة الجندل	٣
١١,٦	٢٦,٧	٨٢١	٣٥٥	٩٤٨٨	٥٧	٢٢	الاجمالي	

نوع التعليم : ثانوي إناث (حكومي)

متوسط الطالبات لكل معلمه	متوسط كثافة الطالبات	عدد					اسم الإمارة أو المحافظة	مسلسل
		المعلمات	الفصول	الطالبات	المدارس	المدن والقرى		
١١,٤	٢٩,٤	٣٥٥	١٣٨	٤.٥٨	١٥	٦	سكاكا	١
١٤,١	٢٥,٤	١٩١	١٠٦	٢٦٩٢	١٦	٧	القريات	٢
١٠,٥	٢٣,٤	٦٩	٣١	٧٢٤	٦	٥	دومة الجندل	٣
١٢,٢	٢٧,٢	٦١٥	٢٧٥	٧٤٧٤	٣٧	١٨	الاجمالي	

نوع التعليم : أخرى إناث (حكومي)

متوسط الطالبات لكل معلمه	متوسط كثافة الطالبات	عدد					اسم الإمارة أو المحافظة	مسلسل
		المعلمات	الفصول	الطالبات	المدارس	المدن والقرى		
٢٠,٦	٣١,١	٣٠.٥	٢٠.٢	٦٢٩٤	٤٢	٩	سكاكا	١
١٣,٦	١٦,٩	١٦٠	١٢٩	٢١٨٣	٣٤	١١	القريات	٢
١٩,٥	٢٣,٩	٨٧	٧١	١٦٩٩	١٨	٦	دومة الجندل	٣
١٨,٤	٢٥,٣	٥٥٢	٤٠٢	١٠١٧٦	٩٤	٢٦	الاجمالي	

نوع التعليم : ابتدائي ذكور (أهلي)

متوسط الطلاب لكل معلم	متوسط كثافة الطلاب	عدد					اسم الإمارة أو المحافظة	مسلسل
		المعلمين	الفصول	الطلاب	المدارس	المدن والقرى		
١٢,١	١٩,٧	٦٥	٤٠	٧٨٧	٤	٢	سكاكا	١
٩,٣	١٦	٣٦	٢١	٣٣٦	١	١	القريات	٢
١١,١	١٨,٤	١٠١	٦١	١١٢٣	٥	٣	الاجمالي	

نوع التعليم : متوسط ذكور (أهلي)

متوسط الطلاب لكل معلم	متوسط كثافة الطلاب	عدد					اسم الإمارة أو المحافظة	مسلسل
		المعلمين	الفصول	الطلاب	المدارس	المدن والقرى		
١١,٨	١٩,٧	١٠	٦	١١٨	١	١	سكاكا	١
٨,١	١٣,٥	١٠	٦	٨١	١	١	القريات	٢
١٠	١٦,٦	٢٠	١٢	١٩٩	٢	٢	الاجمالي	

نوع التعليم : ثانوي ذكور (أهلي)

متوسط الطلاب لكل معلم	متوسط كثافة الطلاب	عدد					اسم الإمارة أو المحافظة	مسلسل
		المعلمين	الفصول	الطلاب	المدارس	المدن والقرى		
٩,٤	٢٢	٧	٣	٦٦	١	١	سكاكا	١
٩,٤	٢٢	٧	٣	٦٦	١	١	الاجمالي	

نوع التعليم : ابتدائي إناث (أهلي)

متوسط الطالبات لكل معلمه	متوسط كثافة الطالبات	عدد					اسم الإمارة أو المحافظة	مسلسل
		المعلمات	الفصول	الطالبات	المدارس	المدن والقرى		
١٣,٢	١٧	٩	٧	١١٩	١	١	سكاكا	١
٤,٤	٨,٨	١٢	٦	٥٢	١	١	القريات	٢
٨,٢	١٣,٢	٢١	١٣	١٧٢	٢	٢	الاجمالي	

نوع التعليم : متوسط إناث (أهلي)

متوسط الطالبات لكل معلمه	متوسط كثافة الطالبات	عدد					اسم الإمارة أو المحافظة	مسلسل
		المعلمات	الفصول	الطالبات	المدارس	المدن والقرى		
٦,٢	١٠,٣	٥	٣	٣١	١	١	سكاكا	١
٦,٢	١٠,٣	٥	٣	٣١	١	١	الاجمالي	

نوع التعليم : ثانوي إناث (أهلي)

متوسط الطالبات لكل معلمه	متوسط كثافة الطالبات	عدد					اسم الإمارة أو المحافظة	مسلسل
		المعلمات	الفصول	الطالبات	المدارس	المدن والقرى		
٢,٨	٨,٥	٦	٢	١٧	١	١	سكاكا	١
٢,٨	٨,٥	٦	٢	١٧	١	١	الاجمالي	

نوع التعليم : اخرى إناث (أهلي)

متوسط الطالبات لكل معلمه	متوسط كثافة الطالبات	عدد					اسم الإمارة أو المحافظة	مسلسل
		المعلمات	الفصول	الطالبات	المدارس	المدن والقرى		
٠,٨	١٥	٨٠	٤	٦٠	١	١	سكاكا	١
٠,٨	١٥	٨٠	٤	٦٠	١	١	الاجمالي	

الخدمات الصحية (الحكومية)

عدد								اسم الإمارة أو المحافظة	مسلسل
الإطباء في المستشفيات	الأسرة في المستشفيات	محطات الملاريا	المحاجر الصحية	مكافحة نواقل المرض	الإسعافات	مراكز الرعاية	المستشفيات		
١٦٣	٥٨١	-	١	-	٣	٢٠	٤	سكاكا	١
٨٤	٢٧٨	-	-	-	٢	١٨	٣	القريات	٢
٢٣	٣١	-	-	-	٣	٩	١	دومة الجندل	٣
٢٧٠	٨٩٠	-	١	-	٨	٤٧	٨	الجملة	

الخدمات الصحية (الأهلية)

عدد				اسم الإمارة أو المحافظة	مسلسل
المستوصفات	الإطباء	الأسرة	المستشفيات		
١٢	-	-	-	سكاكا	١
٢	-	-	-	القريات	٢
٢	-	-	-	دومة الجندل	٣
١٦	-	-	-	الجملة	

الخدمات الزراعية

عدد المدن والقرى التي بها			اسم الإمارة أو المحافظة	مسلسل
مديرية زراعية	فرع زراعي	بنك زراعي		
١	١	٢	سكاكا	١
١	-	١	القريات	٢
-	١	-	دومة الجندل	٣
٢	٢	٣	الجملة	

الخدمات الإجتماعية

عدد المدن والقرى التي بها									اسم الإمارة أو المحافظة	مسلسل
مركز تنمية	ضمان إجتماعي	مجمع قروي	محكمة	كتابة عدل	مركز هيئة	مكتب عمل	اوقاف	احوال مدنية		
١	٢	١	٢	٢	٢	١	٣	٢	سكاكا	١
١	١	-	١	١	١	١	١	١	القريات	٢
١	-	-	١	١	١	-	١	١	دومة الجندل	٣
٣	٣	١	٤	٤	٤	٢	٥	٤	الجملة	

الخدمات الإدارية

عدد المدن والقرى التي بها										اسم الإمارة أو المحافظة	مسلسل
مندوبية تعليم بنات	إدارة تعليم بنات	إدارة تعليم بنين	خدمة بلدية	بلدية	شرطة	مركز إداري	مرور	جوازات	دفاع مدني		
٢	١	١	١٦	٢	٧	١٦	٢	١	٤	سكاكا	١
-	١	١	١٥	١	٨	٨	٢	٢	٥	القريات	٢
١	-	-	٥	١	٤	٨	١	-	٢	دومة الجندل	٣
٣	٢	٢	٣٦	٤	١٩	٣٢	٥	٣	١١	الجملة	

الخدمات العامة

عدد المدن والقرى التي بها													اسم الإمارة أو المحافظة	مسلسل
مكتبة عامة	وكالة سفر وسياحة	خدمة مصرفية	بث تلفزيوني	تلكس	مكتب برق	خدمة بريد	مكتب بريد	هاتف حكومي وكبينة	هاتف دوائر حكومية	هاتف	كهرباء عامة	مياه عامة		
١	٣	٢	١٧	٢	٣	١٦	٧	-	٣	١٤	٢٢	١٤	سكاكا	١
-	٣	٢	٢٠	٤	٣	٥	٨	-	-	١٩	٢٠	٢	القريات	٢
-	١	١	٣	١	١	٦	٢	-	٢	٤	١٢	٥	دومة الجندل	٣
١	٧	٥	٤٠	٧	٧	٢٧	١٧	-	٥	٣٧	٥٤	٢١	الجملة	