



المملكة العربية السعودية  
وزارة الاقتصاد والتخطيط  
مصلحة الإحصاءات العامة والمعلومات

# دليل الخدمات منطقة الجوف

الدليل الثالث عشر  
١٤٢٨ هـ - ٢٠٠٧ م









خادم الحرمين الشريفين  
الملك عبدالله بن عبدالعزيز آل سعود





صاحب السمو الملكي  
الأمير سلطان بن عبدالعزيز آل سعود  
ولي العهد ونائب رئيس مجلس الوزراء وزير الدفاع والطيران والمفتش العام





## فهرس

رقم الصفحة	الموضوع	رقم الجدول
١١	..... المقدمة	-
١٢	..... منهجية إعداد دليل الخدمات	-
١٣	..... التعريف بدليل الخدمات	-
١٧	..... خارطة المملكة العربية السعودية	-
١٩	..... خارطة منطقة الجوف	-
	<b>البيانات على مستوى المنطقة</b>	
٢٣	..... السكان في المنطقة حسب المحافظات والجنسيه والجنس وعدد المساكن	١
٢٤	..... المنشآت حسب النشاط الاقتصادي ونوع القطاع	٢
٢٥	..... أهم المؤشرات الاقتصادية للمؤسسات	٣
٢٥	..... المنشآت الخدميه العامه على مستوى المنطقة الادارية	٤
	<b>الخدمات على مستوى المحافظات</b>	
٢٩	..... تعليم الذكور (القطاع الحكومي)	٥
٢٩	..... تعليم الذكور (القطاع الأهلي)	٦
٣٠	..... تعليم الإناث (القطاع الحكومي)	٧
٣٠	..... تعليم الإناث (القطاع الأهلي)	٨
٣١	..... تعليم آخر ذكور (القطاع الحكومي)	٩
٣١	..... تعليم آخر إناث (القطاع الحكومي)	١٠
٣٢	..... الكليات والجامعات	١١
٣٢	..... المستشفيات الحكومية والأهلية	١٢
٣٣	..... مراكز الرعاية الصحية الأولية والمستوصفات ومراكز الهلال الأحمر	١٣
٣٣	..... المدن والقرى التي فيها خدمات زراعية واجتماعية وادارية وعامة	١٤
	<b>الخدمات على مستوى المراكز الإدارية</b>	
٣٧	..... تعليم الذكور (القطاع الحكومي)	١٥
٣٩	..... تعليم الذكور (القطاع الأهلي)	١٦
٤٠	..... تعليم الإناث (القطاع الحكومي)	١٧
٤١	..... تعليم الإناث (القطاع الأهلي)	١٨
٤٢	..... تعليم آخر ذكور (القطاع الحكومي)	١٩
٤٣	..... تعليم آخر إناث (القطاع الحكومي)	٢٠
٤٥	..... مراكز الرعاية الصحية الأولية والمستوصفات ومراكز الهلال الأحمر	٢١
٤٧	..... المدن والقرى التي فيها خدمات زراعية واجتماعية وادارية وعامة	٢٢
	<b>الخدمات على مستوى المسميات السكانية</b>	
٥١	..... محافظة سكاكا	-
٦٥	..... محافظة القريات	-
٧٧	..... محافظة دومة الجندل	-
٨٥	..... المسميات التي لا يتوفر فيها سوى خدمة الكهرباء	-



## مقدمة

بناءً على الأمر السامي الكريم رقم ٣ / و / ٢٦٣٠١ وتاريخ ٣٠ / ١١ / ١٤٠١ هـ القاضي بقيام مصلحة الإحصاءات العامة والمعلومات بإصدار دليل الخدمات بمدن وقرى المملكة ليكون مرجعاً رسمياً موحداً لكافة الجهات الحكومية، ويوفر البيانات الأساسية التي قد يحتاجها المخططون ورأسمو السياسات التنموية وأصحاب القرار . دأبت المصلحة على إعداد هذا الدليل وإصداره والعمل على تطويره بما يتناسب مع المتغيرات والمستجدات والمتطلبات والاحتياجات الفعلية من البيانات الأساسية . ويتخذ الدليل التقسيم الإداري للمملكة وفقاً لنظام المناطق الصادر بالأمر الملكي الكريم رقم أ / ٩٢ وتاريخ ٢٧ / ٨ / ١٤١٢ هـ (مناطق إدارية ، محافظات ، مراكز) إطاراً عاماً لتوزيع وتصنيف البيانات المتعلقة بالخدمات المتوفرة في مدن وقرى المملكة .

والله ولي التوفيق ،،،،

**مصلحة الإحصاءات العامة والمعلومات**

## منهجية إعداد دليل الخدمات

تتم أولى خطوات إعداد دليل الخدمات من خلال الحصول على البيانات والمعلومات المتعلقة بالخدمات من مصادرها الأساسية المتمثلة بالسجلات الإدارية للجهات الحكومية المختلفة ، ومن ثم يتم تفرغ وحفظ هذه البيانات والمعلومات آلياً لمعالجتها ورصد وتسجيل الملاحظات عليها وتصنيفها حسب المناطق والوحدات الإدارية .

يلي ذلك الخطوة التالية المتمثلة بالزيارة الميدانية لمعاينة البيانات وإضافة ما استجد لضمان شمول بيانات الدليل على الأسماء الصحيحة للمسميات السكانية المختلفة ، كما أن هناك مجموعة من البيانات والمعلومات لا يمكن الحصول عليها إلا عن طريق إجراء المسح الميداني مثل بيانات البعد والاتجاه ونوع الطريق واقرب مسمى سكاني يتوفر به خدمات تعليمية أو صحية للمسميات التي لا يتوفر فيها مثل هذه الخدمات .

فيما يلي بعض الإيضاحات حول مفهوم البيانات والمعلومات الواردة في الدليل وتوضيح بعض الرموز المستخدمة :

١- يقصد بالبيانات الخاصة بالبعد والاتجاه ونوع الطريق مسافة واتجاه كل مسمى سكاني ونوع الطريق المؤدي إليه عن الوحدة الإدارية التي يرتبط بها سواءً كان مرتبطاً بإمارة المنطقة الإدارية مباشرة أو بمحافظة أو مركز .

٢- يعتبر بيان البعد والاتجاه للمسمى السكاني تقريبي .

٣- إن بيانات البعد والاتجاه ونوع الطريق لكل إمارات المناطق الإدارية منسوبة إلى العاصمة الرياض.

٤- تفيد ( ٠ ) بأنه لا يوجد معلمين أو معلمات متفرغين للتعليم في هذه المرحلة حيث يتولى عملية التعليم معلمين أو معلمات يعملون أساساً في مراحل تعليمية أخرى .

٥- أدرجت كافة المسميات السكانية التي لا يتوفر فيها سوى خدمة الكهرباء في ملحق بنهاية الدليل.

٦- تشمل بيانات سكان وخدمات المدن المراكز والمسميات السكانية الواقعة ضمن نطاقها العمراني .

٧- إن بعض المسميات السكانية التي يتوفر بها خدمات تعليمية أو صحية لكنها خالية من السكان هي عبارة عن مواقع عامة تتوسط مجموعة من القرى .

٨- تمثل البيانات واقع الخدمات المتوفرة في مدن وقرى المنطقة للعام المالي ١٤٢٥ / ١٤٢٦ هـ .

## التعريف بدليل الخدمات

### أهمية الدليل :

يهدف إصدار نشرة لإحصاءات الخدمات في مدن وقرى المملكة إلي إيجاد دليل يحتوي على بيانات ومعلومات موحدة وموثقة توثيقاً رسمياً وعلى درجة عالية من الدقة عن جميع الخدمات المتوفرة ، بحيث تكون هذه البيانات مرجعاً موحداً لكافة الوزارات والأجهزة والمؤسسات الحكومية وغيرها يعتمد عليه في مجال تخطيط وتوزيع الخدمات في مدن وقرى المملكة .

### أهداف الدليل :

- ١- حصر الخدمات التعليمية والصحية والزراعية والاجتماعية والإدارية والعامّة المتوفرة في كل مسمى سكاني.
- ٢- توفير البيانات والمعلومات من مصادرها الرئيسية.
- ٣- التحديث المستمر للبيانات والمعلومات والمسميات السكانية .

### دورية إصدار الدليل :

تم إصدار أول دليل للخدمات في مدن وقرى المملكة في عام ١٤٠٢ هـ ، ويتم إصدار الدليل في الوقت الحاضر كل ثلاث سنوات .

### توزيع وتصنيف البيانات والمعلومات داخل الدليل :

يصدر الدليل في ثلاث عشرة نشرة تخص كل واحدة من المناطق الإدارية الثلاث عشرة في المملكة ، ويستند في توزيع وتصنيف البيانات والمعلومات داخل كل نشرة على التقسيم الإداري للمملكة الصادر عن وزارة الداخلية الذي تم تعديله مؤخراً بالأمر السامي الكريم رقم أ/٩٢ وتاريخ ٢٧ / ٨ / ١٤١٢ هـ . ويحتوي كل دليل على بيانات كل مسمى سكاني (مدينة - قرية) حسب تبعية المسمى للمركز أو المحافظة، وتشمل اسم المسمى السكاني، وبيانات ومعلومات جغرافية، وبيانات عن الخدمات التعليمية والصحية والإدارية والاجتماعية والزراعية والعامّة .

### محتوى الدليل :

يشتمل الدليل على البيانات والمعلومات التالية :

- ١- عدد السكان في المسمى السكاني.
- ٢- البيانات والمعلومات الجغرافية وتشمل : اسم المسمى السكاني والبعد بالكيلومتر عن الوحدة الإدارية التي يتبعها المسمى ( مركز أو محافظة) والاتجاه ونوع الطريق الذي يربط بين المسمى والوحدة الإدارية بالإضافة

إلى بيانات عن أقرب مسمى سكاني يتوفر فيه خدمات صحية أو تعليمية وذلك للمسميات التي لا يوجد بها أي من هاتين الخدمتين .

٢- خدمات التعليم وتشمل : خدمات التعليم العام ومدارس تحفيظ القرآن الكريم ( بنين وبنات ) ، وخدمات التعليم الجامعي والكليات والمعاهد الفنية والصناعية والزراعية والصحية ، والمعاهد العلمية، ومعاهد إعداد المعلمين ، ومعاهد ومدارس التربية الخاصة ومدارس تعليم الكبار، ومحو الأمية .

٤- الخدمات الصحية وتشمل : المستشفيات ومراكز الرعاية الصحية الأولية والمستوصفات الحكومية والأهلية وخدمات جمعية الهلال الأحمر السعودي .

٥- الخدمات الاجتماعية والإدارية والزراعية وتشمل : إدارات الأحوال المدنية ، والأوقاف ، ومكاتب العمل ، ومراكز هيئات الأمر بالمعروف والنهي عن المنكر، وكتابات العدل والمحاكم ، والبلديات والمجمعات القروية ، ومكاتب الضمان الاجتماعي ، ومراكز التنمية ، والدفاع المدني والجوازات ، والمراكز الإدارية ، ومراكز المرور والشرطة ، والبنوك الزراعية ، ومديريات وفروع وزارة الزراعة.

٦- الخدمات العامة والأهلية وتشمل : خدمات الكهرباء والماء والاتصالات والبريد ، والخدمات المصرفية ووكالات السفر والسياحة والمكتبات العامة.

٧- المنشآت الخدمية على مستوى المنطقة الإدارية وتشمل : المطارات والسدود والطرق الرئيسية المعبدة والفنادق والغرف التجارية والصناعية والمدن الرياضية والاستادات الرياضية وبيوت الشباب والأندية الرياضية والأدبية.

٨- عدد المنشآت حسب النشاط الاقتصادي ونوع القطاع على مستوى المنطقة الإدارية.

٩- أهم المؤشرات الاقتصادية للمؤسسات حسب النشاط الاقتصادي على مستوى المنطقة الإدارية .

### الجهات والأجهزة ذات العلاقة ببيانات ومعلومات الدليل :

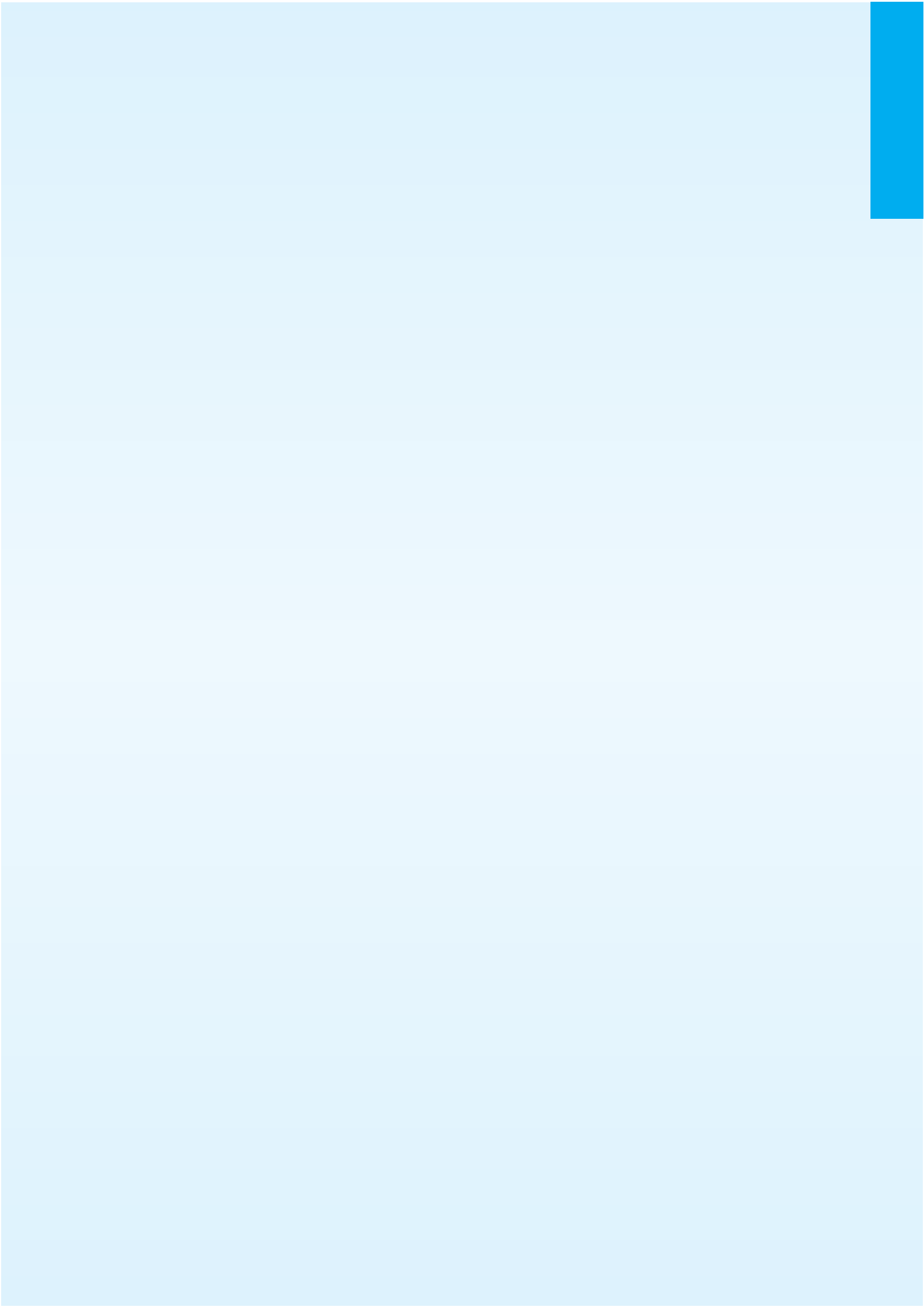
تعكس البيانات والمعلومات التي يتضمنها الدليل خدمات الجهات والأجهزة الحكومية المعنية ومنها : وزارة الداخلية ، ووزارة التعليم العالي ، ووزارة التربية والتعليم ، ووزارة الصحة ، ووزارة الاتصالات وتقنية المعلومات ، ووزارة العدل ، ووزارة المالية ، ووزارة الزراعة ، ووزارة التجارة والصناعة ، ووزارة المياه والكهرباء ، ووزارة الثقافة والإعلام ، ووزارة العمل ، ووزارة الشؤون الاجتماعية ، ووزارة الشؤون الإسلامية والأوقاف والدعوة والإرشاد ، ووزارة النقل ، ووزارة هيئات الأمر بالمعروف والنهي عن المنكر، والرئاسة العامة لرعاية الشباب ، والغرف التجارية الصناعية ، ومؤسسة البريد السعودي.

## التقسيم الإداري للمملكة :

تتقسم المملكة العربية السعودية إلى ثلاث عشرة منطقة إدارية ترتبط إداريا بوزارة الداخلية وهي كما يلي :

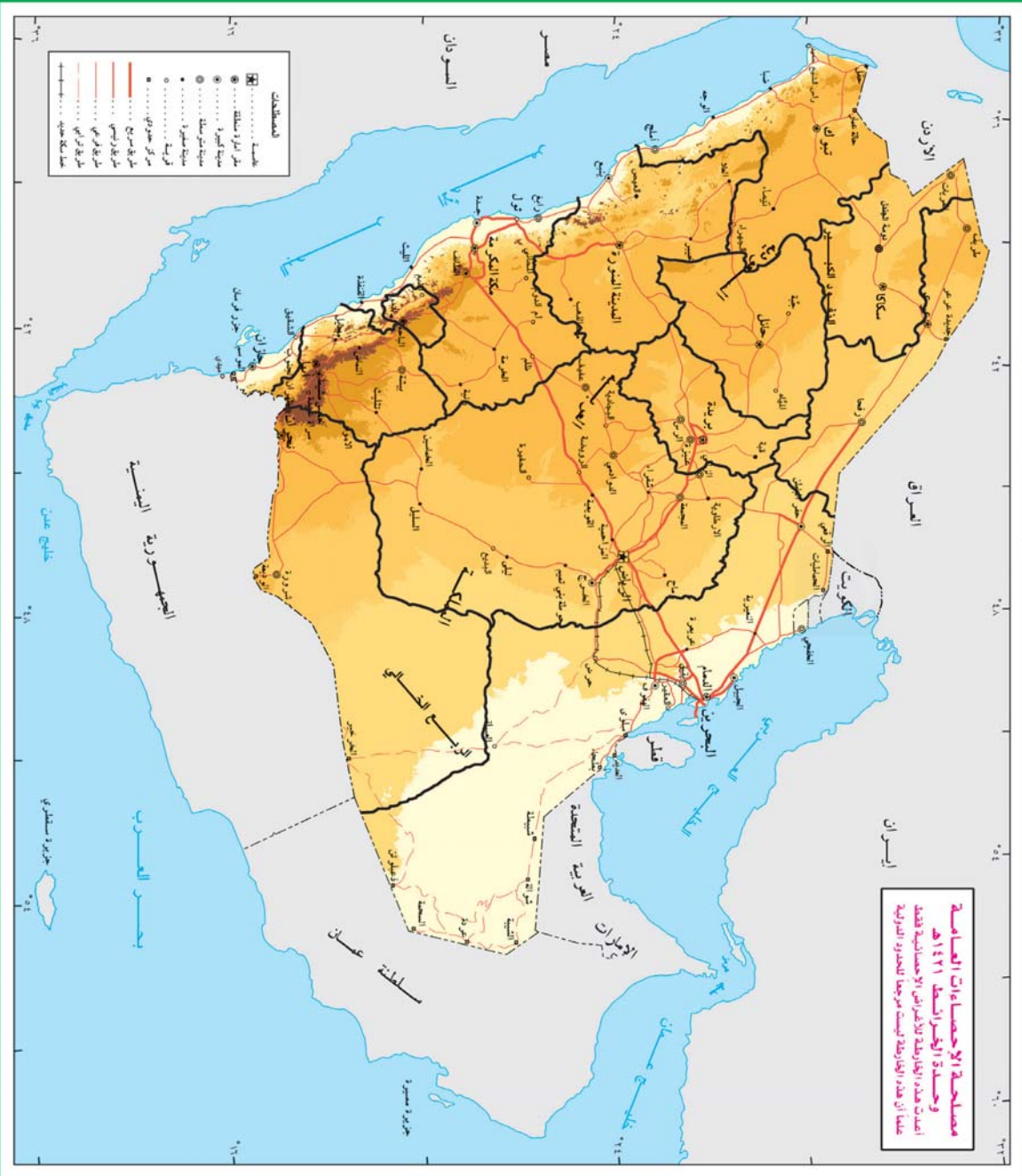
اسم المنطقة الإدارية	مسلسل	اسم المنطقة الإدارية	مسلسل
منطقة حائل	٨	منطقة الرياض	١
منطقة الحدود الشمالية	٩	منطقة مكة المكرمة	٢
منطقة جازان	١٠	منطقة المدينة المنورة	٣
منطقة نجران	١١	منطقة القصيم	٤
منطقة الباحة	١٢	المنطقة الشرقية	٥
منطقة الجوف	١٣	منطقة عسير	٦
		منطقة تبوك	٧

ويتبع المنطقة الإدارية عدد من المحافظات يختلف عددها من منطقة إلى أخرى ويتبع المحافظة في الغالب عدد من المراكز وعدد من المسميات السكانية ( مدن ، قرى ، مزارع ) ، كما يتبع المركز عدد من المسميات السكانية .



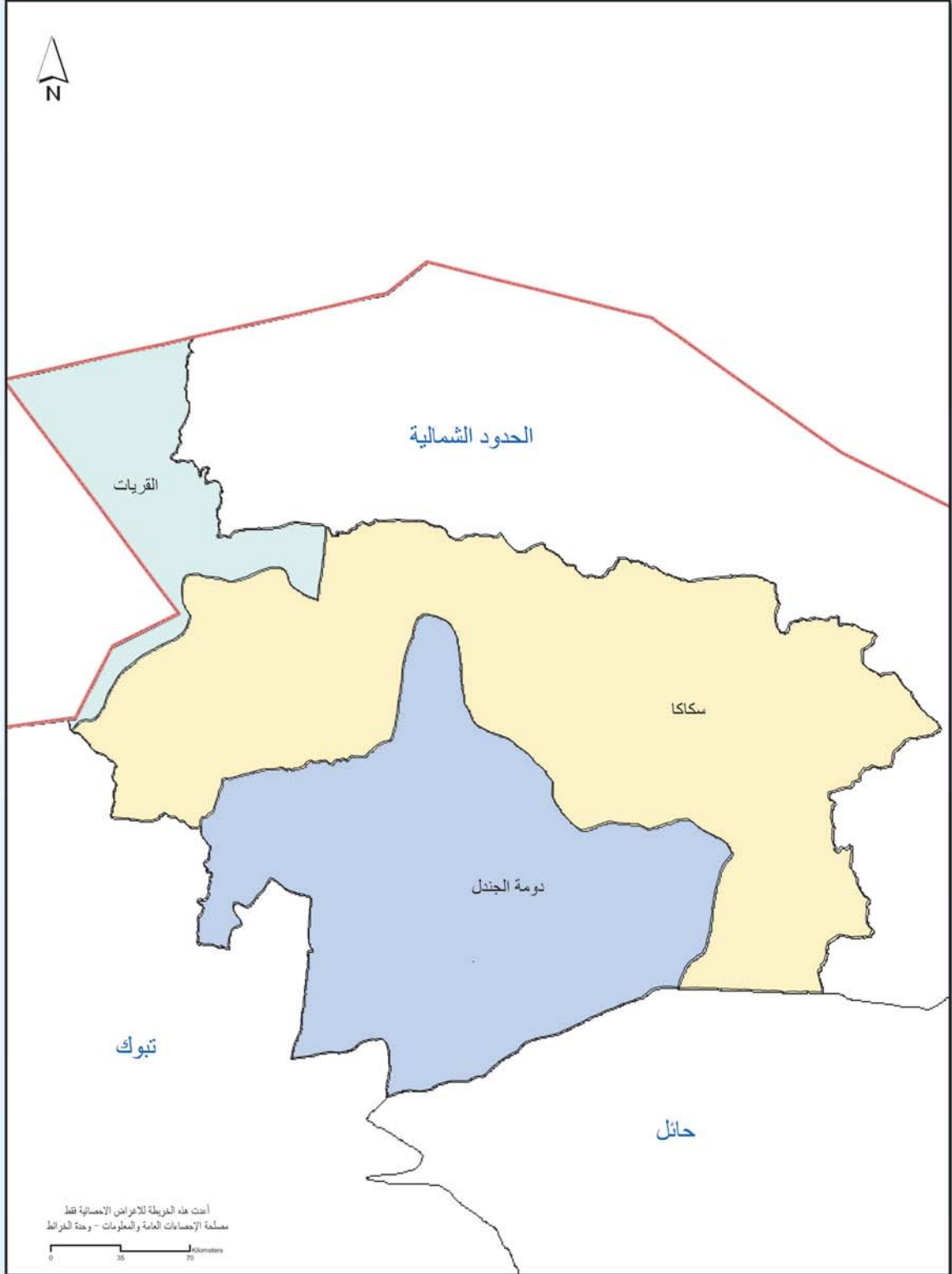


# خارطة المملكة العربية السعودية





## منطقة الجوف





# البيانات على مستوى المنطقة



## ١- معلومات أساسية :

الموقع :

تقع منطقة الجوف في شمال غرب المملكة ، ويحدها من الشمال الأردن ومنطقة الحدود الشمالية ، ومن الشرق منطقة الحدود الشمالية ، ومن الجنوب منطقة حائل وتبوك ، ومن الغرب الأردن ومنطقة تبوك .

### عدد السكان حسب المحافظات والجنسية (سعودي / غير سعودي) والجنس ، وعدد المساكن\*

جدول (١)

		عدد السكان						عدد المساكن	المحافظات	
		غير سعودي		سعودي						
جملة	اناث	ذكور	جملة	اناث	ذكور	جملة	اناث	ذكور		
١٩٦٦٩٠	٨٩٢١٠	١٠٧٤٨٠	٣١٧٦٥	٧٨٦٦	٢٣٨٩٩	١٦٤٩٢٥	٨١٣٤٤	٨٣٥٨١	٢٦٥٣٨	سكاكا
١٣٤٩٧٩	٥٨٦٤٩	٦٦٣٣٠	١٦٤٧٨	٣٨٣٠	١٢٦٤٨	١٠٨٥٠١	٥٤٨١٩	٥٣٦٨٣	١٦٣٤١	القريات
٤٠٠٦٩	١٨٨٢٣	٢١٢٤٦	٥٤٦١	١٢٥٤	٤٢٠٧	٣٤٦٠٨	١٧٥٦٩	١٧٠٣٩	٥٦٦٢	دومة الجندل
٣١١٧٣٨	١٦٦٦٨٢	١٩٥٠٥٦	٥٣٧٠٤	١٢٩٥٠	٤٠٧٥٤	٣٠٨٠٣٤	١٥٣٧٣٢	١٥٤٣٠٢	٤٨٥٤١	جملة

\* المصدر : التعداد العام للسكان والمساكن ١٤٢٥هـ

## عدد المنشآت حسب النشاط الاقتصادي ونوع القطاع\*

جدول (٢)

القطاع الاقتصادي		النشاط الاقتصادي		
الاجمالي	لا تهدف إلى الربح			
١٩٩٦	٣	عام	خاص	
٤	٠	٠	١٩٩٣	الزراعة والصيد
١٧١٣	٠	٠	٤	البتروكيمياويات والمعادن
٢٤	٠	٤	١٧١٣	الصناعات التحويلية
١٠٦	٠	٠	٢٠	الكهرباء والغاز والماء
٥٢٩١	٢	٣	١٠٦	التشييد
٧٩٣	١	١	٥٢٨٦	تجارة الجملة والتجزئة
١٣٩	١	٣	٧٩١	الفنادق والمطاعم
٢٩	٠	٠	١٣٥	النقل والتخزين والاتصالات
٣٦١	١	٠	٢٩	المال والتأمين
٣٢	٣	٠	٣٦٠	العقارات والبحوث والاستشارات
٣٨	١٠	٠	٢٩	التعليم
٥٩٦	٢	١	٢٨	الخدمات الصحية والاجتماعية
١١١٢٢	٢٣	١٢	٥٩٣	الخدمات الشخصية والجماعية
			١١٠٨٧	الجملة

\* المصدر: تعداد المنشآت ١٤٣٤هـ



أهم المؤشرات الاقتصادية للمؤسسات حسب النشاط الاقتصادي\*  
(بإلاف الريالات) جدول (٣)

النشاط الاقتصادي	الإيرادات	النفقة	مباني التشغيل	فأفض التشغيل
الزراعة والصيد	١,٢٧٣,٥٨٦	٤٩٢,٩٨٧	٧٨٠,٥٩٩	
البترول والمعادن	٥٩٥,٦٨٠	٦١,٢٨٧	٥٣٤,٣٩٣	
الصناعات التحويلية	١,٩٠١,٦٧٣	١,٣٦٢,٧٠٥	٥٣٨,٩٦٨	
الكهرباء والغاز والماء	٤٧,٧٣٠	٢٨,٩٠٩	١٨,٨٢١	
التشييد	٤٣٣,٤٠٦	٢٢٥,٤٣٩	٢٠٦,٩٦٧	
تجارة الجملة والتجزئة	٣,١٩٧,٠٠٦	٢,٤٩٧,٢٢٦	٦٩٩,٧٨٠	
الفنادق والمطاعم	٢٢٤,٨١٨	١٦٣,٢٧٧	٦١,٥٤١	
النقل والتخزين والإتصالات	٣٠٧,٦٣١	٢١٣,٦٨٩	٩٣,٩٤٢	
المال والتأمين	٢٨٦,٢٣٤	١٩٣,٣٤٤	٩٢,٨٩٠	
العقارات والبحوث والاستشارات	١٦٧,٤٥٧	١١٣,٩٥٨	٥٣,٤٩٩	
التعليم	٢٩,١٢٢	١٨,٦٤٣	١٠,٤٧٩	
الخدمات الصحية والاجتماعية	٤٧,٩٦٤	٢٨,٧٨٥	١٩,١٧٩	
الخدمات الشخصية والجماعية	٦١,٤١٥	٤١,١٥٩	٢٠,٢٥٦	
الجملة	٨,٥٧٢,٧٢٢	٥,٤٤١,٤٠٨	٣,١٣١,٣١٤	

\* المصدر: نتائج البحث الاقتصادي السنوي للمؤسسات لعام ١٤٣٦هـ

٢- المنشآت الخدمية العامة:

جدول (٤)

البنية التحتية	البنية التحتية	مباني التشغيل	البنية التحتية	البنية التحتية	البنية التحتية	البنية التحتية	البنية التحتية	البنية التحتية	البنية التحتية
البنية التحتية	البنية التحتية	مباني التشغيل	البنية التحتية	البنية التحتية	البنية التحتية	البنية التحتية	البنية التحتية	البنية التحتية	البنية التحتية
١	٥	١	١	-	٢	٩	١	٩٧٣ كم	-
البنية التحتية	البنية التحتية	مباني التشغيل	البنية التحتية	البنية التحتية	البنية التحتية	البنية التحتية	البنية التحتية	البنية التحتية	البنية التحتية
١	٥	١	١	-	٢	٩	١	٩٧٣ كم	-



# الخدمات على مستوى المحافظات



تعليم ذكور ( القطاع الحكومي ) \*

جدول (٥)

الإمارة أو المحافظة	إبتدائي						متوسط						ثانوي					
	المدارس	الفصول	الطلاب	المعلمين	حجم الفصل	معلم الطلاب لكل معلم	المدارس	الفصول	الطلاب	المعلمين	حجم الفصل	معلم الطلاب لكل معلم	المدارس	الفصول	الطلاب	المعلمين	حجم الفصل	معلم الطلاب لكل معلم
سكاكا	٧٢	٦١٢	١١٨٠٦	١١٢١	١٩	١١	٤٤	٣٣٤	٥٠٦٣	٥٦٦	٢٢	٩	٢٤	١٧٦	٤٥٨٤	٤٨١	٢٦	١٠
القريات	٤٦	٤١٩	٨٤٨١	٧١٤	٢٠	١٢	٧٥	١٤١	٣٣٨٣	٣٢٣	٧٤	١٠	١٣	١٠٤	٣١٩٥	٢٣٢	٣١	١٤
دومة الجندل	١٥	١٢٨	٢٤٢٠	٢٤٠	١٩	١٠	١٢	٥٤	١٠٨٨	١٢٨	٢٠	٩	٥	٣٩	١٠٢٢	١٠١	٢٦	١٠
الجملة	١٣٣	١١٥٩	٢٢٧٠٧	٢٠٧٥	٢٠	١١	٨١	٤٢٩	٩٥٣٤	١٠١٧	٢٢	٩	٤٢	٣١٩	٨٨٠١	٨١٤	٢٨	١١

\* يشمل التعليم العام + تحفيظ القرآن

تعليم ذكور ( القطاع الأهلي ) \*

جدول (٦)

الإمارة أو المحافظة	إبتدائي						متوسط						ثانوي					
	المدارس	الفصول	الطلاب	المعلمين	حجم الفصل	معلم الطلاب لكل معلم	المدارس	الفصول	الطلاب	المعلمين	حجم الفصل	معلم الطلاب لكل معلم	المدارس	الفصول	الطلاب	المعلمين	حجم الفصل	معلم الطلاب لكل معلم
سكاكا	٤	٥٩	١١٨٠	٨٥	٢٠	١٤	٣	١٢	٢٣٩	٢٦	٢٠	٩	٢	١٣	٣١٣	٩	٢٤	٢٥
القريات	٢	٢٧	٤٤٨	٣٦	١٧	١٢	١	٥	٩٨	٩	٢٠	١١	١	٥	٥١	٩	١٠	٦
دومة الجندل	٣	١٧	١٣٣	١٧	٨	٨	١	٢	٣	٢	٢	٢	١	٢	٣	٢	٢	٢
الجملة	٩	١٠٣	١٧٦١	١٣٨	١٧	١٣	٥	١٩	٣٤٠	٣٧	١٨	٩	٤	٢٠	٣٦٧	٢٠	١٨	١٨

\* يشمل التعليم العام + تحفيظ القرآن

## \* تعليم إناث ( القطاع الحكومي ) \*

جدول (٧)

ثانوي				متوسط				ابتدائي				الإمارة أو المحافظة		
عدد				عدد				عدد						
محل الطلاب	متوسط حجم الفصل	العملمات	الطالبات	محل الطلاب	متوسط حجم الفصل	العملمات	الطالبات	محل الطلاب	متوسط حجم الفصل	العملمات	الطالبات		الفصول	المدارس
٨	٢٧	٥٨٠	٤٦٥٩	٨	٢٦	٦٦٦	٥٢٧٦	١٠	٢٢	١٢٤٦	١٢١٧٢	٥٥٩	٦٢	سكاكا
١٣	٢٥	٢٤١	٣١٤١	١٢	٢٧	٣١٧	٣٦٦٧	١٣	٢٣	٦٨٩	٨٦٩٦	٣٧٢	٤٥	القريات
٧	٢٢	١٥١	١٠١٨	٧	٢١	١٤٧	١٠٤٥	٨	١٨	٢٩٨	٢٤٤٤	١٣٣	١٧	دومة الجندل
٩	٢٦	٩٧٢	٨٨١٨	٩	٢٦	١١٣٠	٩٩٨٨	١٠	٢٢	٢٢٣٣	٢٣٣١٢	١٠٠٦٤	١٢٤	الجملة

\* يشمل التعليم العام + تحفيظ القرآن

٤

## \* تعليم إناث ( القطاع الأهلي ) \*

جدول (٨)

ثانوي				متوسط				ابتدائي				الإمارة أو المحافظة		
عدد				عدد				عدد						
محل الطلاب	متوسط حجم الفصل	العملمات	الطالبات	محل الطلاب	متوسط حجم الفصل	العملمات	الطالبات	محل الطلاب	متوسط حجم الفصل	العملمات	الطالبات		الفصول	المدارس
٨	١٧	٨	٦٧	١٢	١٢	٥	٦٢	٧	١٤	٣٨	٢٢٢	١٩	٤	سكاكا
٠	٠	٠	٠	٠	٠	٠	٠	٣	٣	٩	٢٥	١٠	٢	دومة الجندل
٨	١٧	٨	٦٧	١٢	١٢	٥	٦٢	٦	١٠	٤٧	٢٨٧	٢٩	٦	الجملة

\* يشمل التعليم العام + تحفيظ القرآن

## تعليم آخر : ذكور ( القطاع الحكومي )

جدول (٩)

		التعليم الخاص					المعاهد					الإمارة أو المحافظة				
		عدد					عدد									
متوسط حجم الفصل	المعلمين	الطلاب	الفصول	المدارس	متوسط حجم الفصل	*** المعلمين	الطلاب	الفصول	المعاهد و المدارس	معلم الطلاب لكل معلم	متوسط حجم الفصل		المعلمين	الطلاب	الفصول	المعاهد
١٧	٠	٧٧٤	٤٦	١٨	٤	٠	١٤٥	٣٤	١٠	١١	٢٢	٥٤	٥٧٩	٢٦	٤	سكاكا
١٧	٠	٤٨١	٢٨	١٠	٥	٠	١٠٠	٢٢	٦	١٣	٢٤	١٩	٢٤٢	١٠	٢	القريات
٢٦	٠	٤٤٢	١٧	٧	٤	٠	٢٦	٦	١	٠	٠	٠	٠	٠	٠	دومة الجندل
١٩	٠	١٦٩٧	٩١	٣٥	٤	٠	٢٧١	٦٢	١٧	١١	٢٣	٧٣	٨٢١	٣٦	٦	الجملة

\* المدارس تمثل مدارس التعليم العام التي يتوفر بها فصول لتعليم ذوي الاحتياجات الخاصة

\*\* تشمل متوسط ليلي - ثانوي ليلي - تعليم كبار - مراكز تدريب

\*\*\* تمثل معلمي معاهد ذوي الاحتياجات الخاصة فقط

## تعليم آخر : إناث ( القطاع الحكومي )

جدول (١٠)

		التعليم الخاص					المعاهد					الإمارة أو المحافظة				
		عدد					عدد									
متوسط حجم الفصل	المعلمات	الطالبات	الفصول	المدارس	متوسط حجم الفصل	*** المعلمات	الطالبات	الفصول	المعاهد و المدارس	معلم الطالبات لكل معلمة	متوسط حجم الفصل		المعلمات	الطالبات	الفصول	المعاهد
١١	١٥١	١٣٧٦	١٢٠	٣٧	٦	٣٢	٨٧	١٤	٢	٨	٢٣	٧٤	٦٠٨	٢٦	٣	سكاكا
٩	١٥٠	٧٣٩	٨٣	٣٧	٥	٠	١٤	٣	١	١١	٢٠	٧	٧٨	٤	١	القريات
١٢	٦٢	٥٢٤	٤٥	١٥	٠	٠	٠	٠	٠	٠	٠	٠	٠	٠	٠	دومة الجندل
١١	٣١٣	٢٦٣٩	٢٤٨	٨٩	٦	٣٢	١٠١	١٧	٣	٨	٢٣	٨١	٦٨٦	٣٠	٤	الجملة

\* المدارس تمثل مدارس التعليم العام التي يتوفر بها فصول لتعليم ذوي الاحتياجات الخاصة

\*\* تشمل رياض الأطفال - محو الأمية - مراكز التدريب

\*\*\* تمثل معلمات معاهد ذوي الاحتياجات الخاصة فقط

## الكليات والجامعات

جدول (١١)

الجامعات				الكليات				الإمارة أو المحافظة		
عدد		عدد		عدد		الكليات				
أعضاء هيئة التدريس	الطلاب	أعضاء هيئة التدريس	الطلاب	أعضاء هيئة التدريس	الطلاب	إناث	ذكور			
إناث	ذكور	إناث	ذكور	إناث	ذكور	إناث	ذكور			
٠	٠	٠	٠	٩٤	٢٠٦	٤٢٢٨	٣٠٠٧	٤	٣	سكاكا
٠	٣١	٠	١٤٧٧	٠	٠	٠	٠	٠	٠	القرينات
٠	٠	٠	٠	٤١	٠	٩٨٣	٠	١	٠	دومة الجندل
٠	٣١	٠	١٤٧٧	١٣٥	٢٠٦	٥٢١١	٣٠٠٧	٥	٣	الجملة

\* تمثل الجامعات أقرؤها

جدول (١٢)

## المستشفيات الحكومية والأهلية

الأطباء لكل ألف	إجمالي عدد الأطباء	الأسرة لكل ألف	إجمالي عدد الأسرة	أهلية		حكومية		إجمالي عدد السكان	الإمارة أو المحافظة	
				عدد	عدد	عدد	عدد			
				الأطباء	الأسرة	الأطباء	الأسرة			
١,٠	٢٠١	٢,٢	٤٤٢	٠	٠	٢٠١	٤٤٢	٤	١٩٦٦٩٠	سكاكا
٠,٧	٨٤	٢,٢	٢٧٨	٠	٠	٨٤	٢٧٨	٣	١٢٤٩٧٩	القرينات
٠,٦	٢٣	٠,٨	٣١	٠	٠	٢٣	٣١	١	٤٠٠٦٩	دومة الجندل
٠,٩	٣٠٨	٢,١	٧٥١	٠	٠	٣٠٨	٧٥١	٨	٣٦١٧٣٨	الجملة



جدول (١٣)

مراكز الرعاية الصحية الأولية والمستوصفات الأهلية ومراكز الهلال الأحمر

الإمارة أو المحافظة	إجمالي عدد السكان	الرعاية الصحية الأولية والمستوصفات الأهلية			عدد مراكز الرعاية الصحية الأولية والمستوصفات الأهلية	عدد الأطباء	عدد مراكز الهلال الأحمر	إجمالي عدد الأطباء	عدد الأطباء لكل ١٠ آلاف
		حكومية	أهلية	عدد المستوصفات					
سكاكا	١٩٦٦٩٠	٢٠	٦٢	١٥	٨٧	٣	١٤٩	٧,٦	
القريات	١٢٤٩٧٩	٢٠	٤٨	٥	٢٩	٢	٧٧	٦,٢	
دومة الجندل	٤٠٠٦٩	٩	١٧	٢	١٣	٣	٣٠	٧,٥	
الجملة	٣٦١٧٣٨	٤٩	١٢٧	٢٢	١٢٩	٨	٢٥٦	٧,١	

جدول (١٤)

عدد المدن والقرى التي يتوفر فيها خدمات زراعية واجتماعية وإدارية وعامة

الإمارة أو المحافظة	الخدمات العامة							الخدمات الإدارية							الخدمات الاجتماعية							الخدمات الزراعية								
	مكتبة عامة	وكالة سفر	خدمة مصرفية	تلكس	مكتب برق	مكتب بريد	هاتف	كهرباء عامة	مياه عامة	مكتب إشراف تربيوي	مندوبية تعليم بنات	إدارة تعليم بنات	إدارة تعليم بنين	بلدية	شرطة	مركز إداري	مرور	جوازات	دفاع مدني	مركز تنمية	ضمان إجتماعي	مجمع قروي	محكمة	كتابة عدل	مركز هيئة	مكتب عمل	أوقاف	أحوال مدنية	بنك زراعي	فرع زراعي
سكاكا	٢	٤	٢	٢	٢	٩	١٥	١٥	٢	٢	١	١	٢	٧	١٦	٢	١	٤	٠	٢	١	٢	٤	١	١	٢	١	١	١	١
القريات	١	٣	٢	٤	٣	٨	٢٢	٢	١	٠	١	١	٨	٨	٨	٢	٢	٥	٢	١	١	١	١	١	١	١	٠	٠	١	١
دومة الجندل	١	١	١	١	١	٥	١٢	٥	١	١	٠	٠	٤	٨	٨	١	٠	٢	١	٠	١	١	١	٠	١	٠	١	١	٠	٠
الجملة	٤	٧	٥	٧	٧	٢٢	٤١	٢٢	٤	٣	٢	٢	٤	١٩	٣٢	٥	٤	١١	٣	٤	٢	٤	٥	٢	٥	٤	١	٢	٢	٢



# الخدمات على مستوى المراكز الإدارية



تعليم ذكور ( القطاع الحكومي )\*

جدول (١٥)

المحافظة أو المركز	متوسط						ثانوي					
	عدد	الطلاب	المعلمين	حجم الفصل	متوسط	معدل	عدد	الطلاب	المعلمين	حجم الفصل	متوسط	معدل
محافظة سكاكا	١١٢١	١١٨٠٦	٦٩٣	٢٠	١٩	١١	٢٣٤	٥٠٦٣	٥٦٦	٢٢	٩	٢٦
سكاكا	٦١٢	٦٨٥٨	٣٤٥	٣٨	٢٠	١٠	١٢٩	٧٨٥٦	٣٣٠	٢٢	٩	٢٦
صوير	٤١	٦٢٦	٧٦	٦	١٦	٩	١٧	٣٢٠	٤٠	١٩	٨	٢٣
طبرجل	١٦١	٣٢٦١	٣٢٦	١٨	٢٠	١٤	٦١	١٤١٢	١٤١	٢٣	١٠	٢٨
خوعاه	٦	٧٩	٨٨	١	١٣	٧	٣	٤٨	٨	١٦	٦	٠
عقاه	٦	٨٨	٨٨	١	١٥	٩	٣	٢٧	٥	٩	٥	١٢
طلعت عمار	٦	٧٣	٧٣	١	١٢	٧	٣	٣٧	٥	١٢	٧	٠
زقوم	١١	٢٤٣	١٩	١	٢٢	١٣	٤	١٠٤	١١	٢٦	٩	٢١
الشويحطيه	٤	١٩	٨	١	٥	٢	٠	٠	٠	٠	٠	٠
الرفيعة	٦	١١٧	١٤	١	٢٠	٨	٣	٤٦	٦	١٥	٨	٠
هذيب	٨	١٦٥	١٥	١	٢١	١١	٤	٨٦	١٠	٢٢	٩	٢٢
التيك ابو قصر	٣	٢٣٧	٢٨	٣	١٣	٨	٧	١٢٧	١٠	١٨	١٣	٢٨
محافظة القريات	٤٦	٨٤٨١	٧١٤	٣١	٢٠	١٢	١٤١	٣٣٨٣	٣٢٣	٢٤	١٠	٣١
القريات	٣١	٦٦٢٠	٥٥١	٣١	٢١	١٢	١٥٧	٢٦٥٨	٢٤٣	٢٥	١١	٣٢
الحديثة	٣	٤٣٠	٣٧	٣	٢٠	١٢	٦	١٥٤	٢٠	٢٦	٨	٢٤
العيسويه	٣	٤١١	٣٢	٣	٢١	١٣	٩	١٦٧	٢٢	١٩	٨	٢٤
عين الحواس	١	٣	٣	١	٢	٢	٠	٠	٠	٠	٠	٠
الناصه	٣	٢٧٥	٣٠	٣	١٤	٩	٤	١٠٢	٧	٢٦	١٥	٢٩
الحمد	١	٣٧	٧	١	٦	٥	٣	١٤	٥	٥	٣	٠
الوادي	٣	٦٢٦	٤٦	٣	٢٣	١٤	٩	٢٤٦	١٩	٢٧	١٣	٢٩
قليب خضر	١	٧٩	٩	١	١٣	٩	٣	٤٢	٧	١٤	٦	٠
محافظة دومة الجندل	١٥	١٢٨	٢٤٢٠	١٥	١٩	١٠	٥٤	١٨٨٨	١٢٨	٢٠	٩	٢٦

تعليم ذكور ( القطاع الحكومي )\*

تابع جدول (١٥)

ثانوي						متوسط						ابتدائي						المحافظة أو المركز
عدد		عدد		عدد		عدد		عدد		عدد		عدد		عدد				
معدل الطلاب لكل معلم	متوسط حجم الفصل	المعلمين	الطلاب	الفصول	المدارس	معدل الطلاب لكل معلم	متوسط حجم الفصل	المعلمين	الطلاب	الفصول	المدارس	معدل الطلاب لكل معلم	متوسط حجم الفصل	المعلمين	الطلاب	الفصول	المدارس	
١٠	٢٨	٧٧	٧٥٣	٢٧	٣	٨	٢٠	٩٤	٧٢٢	٣٧	٧	١٠	٢٠	١٦٥	١٥٧٦	٧٩	٩	دومة الجندل
٠	٠	٠	٠	٠	٠	٨	٣١	١١	٩٣	٣	١	١٥	١٩	١٤	٢٠٥	١١	١	ابو عجرم
٦	١٩	٢١	١٣٢	٧	١	٢٣	٢٣	٣	٦٩	٣	١	١٠	٢٠	١٢	١٢٢	٦	١	الأضارح
٤٦	٢٧	٣	١٣٧	٥	١	١٨	٢٩	٨	١٤٣	٥	١	١٥	٢٤	٢٣	٣٤١	١٤	١	ميفوع
٠	٠	٠	٠	٠	٠	٠	٠	٠	٠	٠	٠	٦	٨	٨	٤٦	٦	١	أصفان
٠	٠	٠	٠	٠	٠	٥	٨	٥	٢٤	٣	١	٤	٥	٨	٢٨	٦	١	الثقيق
٠	٠	٠	٠	٠	٠	٥	١٢	٧	٣٧	٣	١	١٠	١٧	١٠	١٠٢	٦	١	الريثية
١١	٢٨	٨١٤	٨٨٠١	٣١٩	٤٢	٩	٢٢	١٠١٧	٩٥٣٤	٤٢٩	٨١	١١	٢٠	٢٠٧٥	٢٢٧٠٧	١١٥٩	١٣٣	الجملة

\* يشمل التعليم العام + تحفيظ القرآن

تعليم ذكور ( القطاع الأهلي ) \*

جدول (١٦)

	ثانوي						متوسط						ابتدائي						
	عدد	معدل	متوسط	معلم	معلم	معلم	عدد	معدل	متوسط	معلم	معلم	معلم	عدد	معدل	متوسط	معلم	معلم	معلم	
	معلم	متوسط	معلم	معلم	معلم	معلم	عدد	معدل	متوسط	معلم	معلم	معلم	عدد	معدل	متوسط	معلم	معلم	معلم	
المحافظة أو المركز	٢٥	٢٤	٢٥	٢٥	٢٥	٢٥	١٤	٢٠	١٤	١٤	١٤	١٤	٨٥	١١٨٠	٥٩	٤			
محافظة سكاكا	٢٥	٢٤	٢٥	٢٥	٢٥	٢٥	١٤	٢٠	١٤	١٤	١٤	١٤	٨٥	١١٨٠	٥٩	٤			
سكاكا	٢٥	٢٤	٢٥	٢٥	٢٥	٢٥	١٤	٢٠	١٤	١٤	١٤	١٤	٨٥	١١٨٠	٥٩	٤			
طبرجل	٠	٠	٠	٠	٠	٠	١٣	٢٠	١٣	١٣	١٣	١٣	١٨	٢٣٤	١٢	١			
محافظة القريات	٦	١٠	٦	٦	٦	٦	١٢	٢٠	١٢	١٢	١٢	١٢	٣٦	٤٤٨	٢٧	٢			
القريات	٦	١٠	٦	٦	٦	٦	١٢	٢٠	١٢	١٢	١٢	١٢	٣٦	٤٤٨	٢٧	٢			
محافظة دومة الجندل	٢	٢	٢	٢	٢	٢	٨	٢	٢	٢	٢	٨	١٧	١٣٣	١٧	٣			
دومة الجندل	٢	٢	٢	٢	٢	٢	٨	٢	٢	٢	٢	٨	١٧	١٣٣	١٧	٣			
الجملة	١٨	١٨	١٨	١٨	١٨	١٨	١٣	١٨	١٣	١٣	١٣	١٣	١٣٨	١٧٦١	١٠٣	٩			

\* يشمل التعليم العام + تحفيظ القرآن

تعليم إناث ( القطاع الحكومي ) \*

جدول (١٧)

المحافظة أو المركز	متوسط						ابتدائي										
	ثانوي			متوسط			ابتدائي			متوسط							
	عدد	معدل	متوسط	عدد	معدل	متوسط	عدد	معدل	متوسط	عدد	معدل	متوسط					
محافظة سكاكا	٨	٥٨٠	٤٦٥٩	١٧٣	٢٣	٨	٢٦	٦٦٦	٥٢٧٦	٢٠٤	٣٥	٩	٢٢	١٢٤٦	١٢١٧٢	٥٥٩	٦٢
سكاكا	٨	٣٧٢	٢٨٥٨	١٠٦	١٤	٧	٢٦	٤٤٩	٣١٥٠	١١٩	١٩	٩	٢٣	٧٨١	٧١١٢	٣١٢	٣٤
صوير	٥	٢٤	٥٥	٢٦٨	١١	٧	٢٨	٣٨	٢٨٠	١٠	٢	٨	١٨	٨٢	٦١٧	٣٥	٥
طبرجل	١٣	٣١	٩٤	١١٩٢	٣٩	١٣	٢٧	١١٣	١٤٨١	٥٤	٨	١٢	٢٢	٢٧٧	٣٤٦٢	١٥٦	١٥
خوجاه	٠	٠	٠	٠	٠	٠	٠	٠	٣٤	٣	١	٦	١٢	٧٢	٧٢	٦	١
صفاء	٠	٠	٠	٠	٠	٠	٠	٠	٠	٠	٠	٨	١٠	٧	٥٨	٦	١
طلعت عمل	٠	٠	٠	٠	٠	٢	٦	١٢	١٩	٣	١	٩	١١	٧	٦٥	٦	١
زالوم	٦	٢٥	٢٣	١٤٨	٦	٥	١٩	١٩	٩٣	٥	١	١١	٢١	٢٠	٢٢٨	١١	١
الشويحطيه	٠	٠	٠	٠	٠	٠	٠	٠	٠	٠	٠	٢	٦	١٠	١٧	٣	١
الرفجة	٠	٠	٠	٠	٠	٥	٢١	١٣	٦٤	٣	١	٨	١٩	١٤	١١٢	٦	١
هذيب	٤	١٧	٢٠	٨٧	٥	١٠	٢٣	٧	٦٩	٣	١	١٠	٢٦	١٦	١٥٦	٦	١
النيك ابوقصر	٧	١٨	١٦	١٠٦	٦	١	٢٢	١٤	٨٦	٤	١	١٤	٢٣	٢٠	٢٧٣	١٢	١
محافظة القريات	١٣	٢٥	٢٤١	٣١٤١	١٢٤	٢٠	٢٧	٣١٧	٣٦٦٧	١٣٧	٢٥	١٣	٢٣	٦٨٩	٨٦٩٦	٣٧٢	٤٥
القريات	١٥	٢٦	١٦٤	٢٥١٨	٩٧	١٣	٢٧	٢٥٠	٢٩٨٩	١١٠	١٧	١٤	٢٦	٥٠٩	٦٩٤٩	٢٦٨	٢٨
الحديثة	٦	١٧	١٩	١٢٠	٧	٢	١٨	١٦	١٤٥	٨	٢	٨	١٨	٤٥	٣٨٠	٢١	٣
العيسويه	٩	٢٧	١٥	١٣٣	٥	١	٢٢	١٩	١٣٤	٦	٢	٩	١٧	٤٥	٣٩٧	٢٤	٤
الناصفه	٩	٢١	١١	١٠٤	٥	١	٢٩	٨	١١٤	٤	١	٨	١١	٢٩	٢٢٣	٢٠	٤
الحصك	٠	٠	٠	٠	٠	٠	٠	٠	٠	٠	٠	١١	٧	٣	٣٣	٥	١
الوالدي	١٣	٣٢	١٧	٢٢٤	٧	٢	٤١	١٤	٢٤٧	٦	٢	١٢	٢٢	٥٠	٦١٩	٢٨	٤
قليب خضر	٣	١٤	١٥	٤٢	٣	١	١٣	١٠	٣٨	٣	١	١٢	١٦	٨	٩٥	٦	١
محافظة دومة الجندل	٧	٢٢	١٥١	١٠١٨	٤٧	٩	٢١	١٤٧	١٠٤٥	٥٠	١٢	٨	١٨	٢٩٨	٢٤٤٤	١٣٣	١٧
دومة الجندل	٨	٢٢	٩٦	٧٣٩	٣٣	٥	٢١	١١١	٦٩٩	٣٣	٧	٧	١٨	٢١٣	١٥٩٦	٨٨	١١





## تعليم آخر : ذكور ( القطاع الحكومي )

جدول (١٩)

أخرى **		التعليم الخاص					المعاهد					المحافظة أو المركز				
عدد					عدد					عدد						
متوسط حجم الفصل	المعلمين	الطلاب	الفصول	المدارس	متوسط حجم الفصل	*** المعلمين	الطلاب	الفصول	المعاهد* و المدارس	معلم الطلاب لكل معلم	متوسط حجم الفصل		المعلمين	الطلاب	الفصول	المعاهد
١٧	٠	٧٧٤	٤٦	١٨	٤	٠	١٤٥	٣٤	١٠	١١	٢٢	٥٤	٥٧٩	٢٦	٤	محافظة سكاكا
١٧	٠	٤٢٥	٢٥	٨	٥	٠	١٠٢	٢٢	٧	١١	٢٢	٥٤	٥٧٩	٢٦	٤	سكاكا
١٦	٠	٦٤	٤	٢	٤	٠	١٣	٣	١	٠	٠	٠	٠	٠	٠	صوير
٢٦	٠	٢٣٠	٩	٣	٤	٠	٢١	٥	١	٠	٠	٠	٠	٠	٠	طبرجل
١٠	٠	٢٩	٣	١	٠	٠	٠	٠	٠	٠	٠	٠	٠	٠	٠	عقاة
٤	٠	٧	٢	١	٠	٠	٠	٠	٠	٠	٠	٠	٠	٠	٠	طلعت عمار
٤	٠	٤	١	١	٠	٠	٠	٠	٠	٠	٠	٠	٠	٠	٠	زجوم
٦	٠	٦	١	١	٢	٠	٩	٤	١	٠	٠	٠	٠	٠	٠	هذيب
٩	٠	٩	١	١	٠	٠	٠	٠	٠	٠	٠	٠	٠	٠	٠	النيك ابوقصر
١٧	٠	٤٨١	٢٨	١٠	٥	٠	١٠٠	٢٢	٦	١٣	٢٤	١٩	٢٤٢	١٠	٢	محافظة القريات
٢٤	٠	٤١٥	١٧	٥	٥	٠	١٠٠	٢٢	٦	١٣	٢٤	١٩	٢٤٢	١٠	٢	القريات
٥	٠	٥	١	١	٠	٠	٠	٠	٠	٠	٠	٠	٠	٠	٠	الحديثة
٥	٠	١٥	٣	١	٠	٠	٠	٠	٠	٠	٠	٠	٠	٠	٠	العيسويه
٥	٠	٥	١	١	٠	٠	٠	٠	٠	٠	٠	٠	٠	٠	٠	الحماد
٩	٠	٢٧	٣	١	٠	٠	٠	٠	٠	٠	٠	٠	٠	٠	٠	الوادي
٥	٠	١٤	٣	١	٠	٠	٠	٠	٠	٠	٠	٠	٠	٠	٠	قليب خضر
٢٦	٠	٤٤٢	١٧	٧	٤	٠	٢٦	٦	١	٠	٠	٠	٠	٠	٠	محافظة نومة الجندل
٣٩	٠	٣٥٤	٩	٣	٤	٠	٢٦	٦	١	٠	٠	٠	٠	٠	٠	نومة الجندل
٧	٠	٢٠	٣	١	٠	٠	٠	٠	٠	٠	٠	٠	٠	٠	٠	ابو عجرم
٢٠	٠	٦١	٣	٢	٠	٠	٠	٠	٠	٠	٠	٠	٠	٠	٠	ميقوع
٤	٠	٧	٢	١	٠	٠	٠	٠	٠	٠	٠	٠	٠	٠	٠	الشقيق
١٩	٠	١٦٩٧	٩١	٣٥	٤	٠	٢٧١	٦٢	١٧	١١	٢٣	٧٣	٨٢١	٣٦	٦	الجملة

\*\*\* تشمل معلمي معاهد ذوي الاحتياجات الخاصة فقط

\*\* تشمل متوسط بلبي - ثانوي بلبي - تعليم كبار - مراكز تدريب

\* المدارس تشمل مدارس التعليم العام التي يتوفر بها فصول التعليم ذوي الاحتياجات الخاصة

## تعليم آخر : إناث ( القطاع الحكومي )

جدول (٢٠)

مؤسست حجم الفصل	عدد				مؤسست حجم الفصل	عدد				عدد				المحافظة أو المركز		
	المعلمت	الطالبات	الفصول	المدرست		المعلمت***	الطالبات	الفصول	المعاهد* و المدرست	معلم الطالبات تلك معلمة	مؤسست حجم الفصل	المعلمت	الطالبات		الفصول	المعاهد
١١	١٥١	١٣٧٦	١٢٠	٣٧	٦	٣٢	٨٧	١٤	٢	٨	٢٣	٧٤	٦٠٨	٢٦	٣	محافظة سكاكا
١٢	١٠٣	٨٩٢	٧٢	٢١	٦	٣٢	٨٧	١٤	٢	٨	٢٣	٧٤	٦٠٨	٢٦	٣	سكاكا
١٢	١٦	١٣٠	١١	٥	٠	٠	٠	٠	٠	٠	٠	٠	٠	٠	٠	صوير
١٤	١٥	٢٩٧	٢١	٦	٠	٠	٠	٠	٠	٠	٠	٠	٠	٠	٠	طبرجل
٣	٢	١١	٤	١	٠	٠	٠	٠	٠	٠	٠	٠	٠	٠	٠	عقاة
٣	٤	٩	٣	١	٠	٠	٠	٠	٠	٠	٠	٠	٠	٠	٠	زلوم
٣	٣	١٠	٣	١	٠	٠	٠	٠	٠	٠	٠	٠	٠	٠	٠	الرفيعة
٢	٤	٦	٣	١	٠	٠	٠	٠	٠	٠	٠	٠	٠	٠	٠	هبيب
٧	٤	٢١	٣	١	٠	٠	٠	٠	٠	٠	٠	٠	٠	٠	٠	النيك ابوقصر
٩	١٥٠	٧٣٩	٨٣	٣٧	٥	٠	١٤	٣	١	١١	٢٠	٧	٧٨	٤	١	محافظة القريات
١٠	١٠٣	٤٩٤	٥١	٢٢	٥	٠	١٤	٣	١	١١	٢٠	٧	٧٨	٤	١	القريات
١٢	١٢	٨٤	٧	٢	٠	٠	٠	٠	٠	٠	٠	٠	٠	٠	٠	الحديثة
٨	٧	٤٢	٥	٣	٠	٠	٠	٠	٠	٠	٠	٠	٠	٠	٠	العيساويه
٨	٨	٤٨	٦	٤	٠	٠	٠	٠	٠	٠	٠	٠	٠	٠	٠	الناصفه
٢	٢	٢	١	١	٠	٠	٠	٠	٠	٠	٠	٠	٠	٠	٠	الحماد
٤	١٣	٣٩	٩	٣	٠	٠	٠	٠	٠	٠	٠	٠	٠	٠	٠	الوالدي
٨	٥	٣٠	٤	٢	٠	٠	٠	٠	٠	٠	٠	٠	٠	٠	٠	قليب خضر
١٢	٦٢	٥٢٤	٤٥	١٥	٠	٠	٠	٠	٠	٠	٠	٠	٠	٠	٠	محافظة دومة الجندل
١٢	٣٧	٣١٨	٢٦	٧	٠	٠	٠	٠	٠	٠	٠	٠	٠	٠	٠	دومة الجندل
١٩	٧	١١٤	٦	٢	٠	٠	٠	٠	٠	٠	٠	٠	٠	٠	٠	ابو عجرم
٩	٥	٤٣	٥	٣	٠	٠	٠	٠	٠	٠	٠	٠	٠	٠	٠	الاضراع
١٠	٧	٣١	٣	١	٠	٠	٠	٠	٠	٠	٠	٠	٠	٠	٠	ميفوع

## تعليم آخر : إناث ( القطاع الحكومي )

تابع جدول (٢٠)

مؤسسه	أخرى **				التعليم الخاص				المعاهد				المحافظة أو المركز			
	عدد	مؤسسه	معلمه	مؤسسه	عدد	معلمه	مؤسسه	معلمه	عدد	معلمه	مؤسسه	معلمه				
٣	٢	٦	٢	١	٠	٠	٠	٠	٠	٠	٠	٠	أصفهان			
٤	٤	١٢	٣	١	٠	٠	٠	٠	٠	٠	٠	٠	الريفيقه			
١١	٣٦٣	٢٦٣٩	٢٤٨	٨٩	٦	٣٢	١٠١	١٧	٣	٨	٢٣	٨١	٦٨٦	٣٠	٤	الجملة

\* المدارس تشمل مدارس التعليم العام التي يتوفر بها فصول للتعليم ذوي الاحتياجات الخاصة  
 \*\* تشمل رياض الأطفال - محو الأمية - مراكز التدريب  
 \*\*\* تشمل معلمات معاهد ذوي الاحتياجات الخاصة فقط

## مراكز الرعاية الصحية الأولية والمستوصفات الأهلية ومراكز الهلال الأحمر

المحافظة أو المركز	إجمالي عدد السكان	حكومة			أهلية			إجمالي عدد الأطباء	عدد مراكز الرعاية الصحية الأولية	عدد مراكز الهلال الأحمر	إجمالي عدد الأطباء
		عدد مراكز الرعاية الصحية الأولية	عدد الأطباء	عدد المستوصفات	عدد الأطباء	عدد المستوصفات	عدد الأطباء				
محافظة سكاكا	١٩٦٦٩٠	٢٠	٦٢	١٥	٨٧	٥	٨٧	٣	٣	١٤٩	
سكاكا	١٢٣٨٢٠	٨	٤٣	١٤	٨٣	٥	٨٣	١	١	١٢٦	
صوير	٩٩٣٦	١	٠	٠	٠	٠	٠	٠	٠	٠	
طبرجل	٤٥١٥٩	٣	٩	١	٤	٠	٤	١	١	١٣	
فوعاء	١١٣٤	١	١	٠	٠	٠	٠	٠	٠	١	
الفياض	١٠٣٤	١	١	٠	٠	٠	٠	٠	٠	١	
عقلاء	٩٣٢	١	١	٠	٠	٠	٠	٠	٠	١	
طلعت عمار	١٢٣٧	١	١	٠	٠	٠	٠	١	١	١	
زقوم	٣٣٣١	١	٣	٠	٠	٠	٠	٠	٠	٣	
الشويحطيه	٥١١	١	١	٠	٠	٠	٠	٠	٠	١	
هلايب	٢٦١٢	١	١	٠	٠	٠	٠	٠	٠	١	
البنك ابوقصر	٢٨٧٩	١	١	٠	٠	٠	٠	٠	٠	١	
محافظة القريات	١٢٤٩٧٩	٢٠	٤٨	٥	٢٩	٥	٢٩	٢	٢	٧٧	
القريات	١٠٠٤٥٣	٨	٢٧	٥	٢٩	٥	٢٩	١	١	٥٦	
الحديثة	٦٩٤١	٢	٥	٠	٠	٠	٠	١	١	٥	
العيسويه	٥٣٩٨	٢	٥	٠	٠	٠	٠	٠	٠	٥	
عين الحواس	٢١٠	١	١	٠	٠	٠	٠	٠	٠	١	
الناصفه	٢٦٨٢	٣	٥	٠	٠	٠	٠	٠	٠	٥	
الحماد	٦٢٩	١	١	٠	٠	٠	٠	٠	٠	١	
الوالدي	٧٥٠١	٢	٣	٠	٠	٠	٠	٠	٠	٣	
قليب خضر	١١٦٥	١	١	٠	٠	٠	٠	٠	٠	١	
محافظة دومة الجندل	٤٠٠٦٩	٩	١٧	٢	١٣	٢	١٣	٣	٣	٣٠	
دومة الجندل	٢٧٠١٠	٢	٩	٢	١٣	٢	١٣	١	١	٢٢	
ابو عجرم	٢٩٣٢	١	١	٠	٠	٠	٠	١	١	١	
الأضارح	١٩٠٧	١	١	٠	٠	٠	٠	٠	٠	١	

تابع جدول (٢١)

مراكز الرعاية الصحية الأولية والمستوصفات الأهلية ومراكز الهلال الأحمر

إجمالي عدد الأطباء	عدد مراكز الهلال الأحمر	أهلية		حكومية		إجمالي عدد السكان	المحافظة أو المركز
		عدد الأطباء	عدد المستوصفات	عدد مراكز الرعاية الصحية الأولية	عدد الأطباء		
١	١	٠	٠	١	١	٤٥٤١	مبوج
١	٠	٠	٠	١	١	٧٨٩	أصفان
١	٠	٠	٠	١	١	١٢١٥	الشفيق
١	٠	٠	٠	١	١	٣٦	ثنيه ام نخيله
٢	٠	٠	٠	٢	١	١٦٣٩	الريفه
٢٥٦	٨	١٢٩	٢٢	١٢٧	٤٩	٣٦١٧٣٨	الجملة

## عدد المدن والقرى التي يتوفر فيها خدمات زراعية وإجتماعية وإدارية وعامة

المحافظة أو المركز	الخدمات العامة										الخدمات الإدارية								الخدمات الإجتماعية									الخدمات الزراعية						
	مكتبة عامة	وكالة سفر	خدمة مصرفية	تلكس	مكتب برق	مكتب بريد	هاتف	كهرباء عامة	مياه عامة	مكتب إشراف تربيوي	مندوبية تعليم بنات	إدارة تعليم بنات	إدارة تعليم بنين	بلدية	شرطة	مركز إداري	مرور	جوازات	دفاع مدني	مركز تنمية	ضمان إجتماعي	مجمع قروي	محكمة	كتابة عدل	مركز هيئة	مكتب عمل	أوقاف	أحوال مدنية	بنك زراعي	فرع زراعي	مديرية زراعية			
محافظة سكاكا	١	١	١	١	١	١	١	١	١	١	١	١	١	١	١	١	١	١	١	١	١	١	١	١	١	١	١	١	١	١	١			
سكاكا	١	١	١	١	١	١	١	١	١	١	١	١	١	١	١	١	١	١	١	١	١	١	١	١	١	١	١	١	١	١	١			
صوير	١	١	١	١	١	١	١	١	١	١	١	١	١	١	١	١	١	١	١	١	١	١	١	١	١	١	١	١	١	١	١	١		
طبرجل	١	١	١	١	١	١	١	١	١	١	١	١	١	١	١	١	١	١	١	١	١	١	١	١	١	١	١	١	١	١	١	١		
خوعاء	١	١	١	١	١	١	١	١	١	١	١	١	١	١	١	١	١	١	١	١	١	١	١	١	١	١	١	١	١	١	١	١		
الفياض	١	١	١	١	١	١	١	١	١	١	١	١	١	١	١	١	١	١	١	١	١	١	١	١	١	١	١	١	١	١	١	١	١	
صفاء	١	١	١	١	١	١	١	١	١	١	١	١	١	١	١	١	١	١	١	١	١	١	١	١	١	١	١	١	١	١	١	١	١	
المرير	١	١	١	١	١	١	١	١	١	١	١	١	١	١	١	١	١	١	١	١	١	١	١	١	١	١	١	١	١	١	١	١	١	
طلعت صهار	١	١	١	١	١	١	١	١	١	١	١	١	١	١	١	١	١	١	١	١	١	١	١	١	١	١	١	١	١	١	١	١	١	
زقوم	١	١	١	١	١	١	١	١	١	١	١	١	١	١	١	١	١	١	١	١	١	١	١	١	١	١	١	١	١	١	١	١	١	١
أم أذن	١	١	١	١	١	١	١	١	١	١	١	١	١	١	١	١	١	١	١	١	١	١	١	١	١	١	١	١	١	١	١	١	١	١
الثويحطيه	١	١	١	١	١	١	١	١	١	١	١	١	١	١	١	١	١	١	١	١	١	١	١	١	١	١	١	١	١	١	١	١	١	١
الرفيعة	١	١	١	١	١	١	١	١	١	١	١	١	١	١	١	١	١	١	١	١	١	١	١	١	١	١	١	١	١	١	١	١	١	١
هذيب	١	١	١	١	١	١	١	١	١	١	١	١	١	١	١	١	١	١	١	١	١	١	١	١	١	١	١	١	١	١	١	١	١	١
النبيك ابوقصر	١	١	١	١	١	١	١	١	١	١	١	١	١	١	١	١	١	١	١	١	١	١	١	١	١	١	١	١	١	١	١	١	١	١
بسيطاه	١	١	١	١	١	١	١	١	١	١	١	١	١	١	١	١	١	١	١	١	١	١	١	١	١	١	١	١	١	١	١	١	١	١
الثنية	١	١	١	١	١	١	١	١	١	١	١	١	١	١	١	١	١	١	١	١	١	١	١	١	١	١	١	١	١	١	١	١	١	١
محافظة القريات	١	١	١	١	١	١	١	١	١	١	١	١	١	١	١	١	١	١	١	١	١	١	١	١	١	١	١	١	١	١	١	١	١	١
القريات	١	١	١	١	١	١	١	١	١	١	١	١	١	١	١	١	١	١	١	١	١	١	١	١	١	١	١	١	١	١	١	١	١	١
الحديثة	١	١	١	١	١	١	١	١	١	١	١	١	١	١	١	١	١	١	١	١	١	١	١	١	١	١	١	١	١	١	١	١	١	١
العيسوييه	١	١	١	١	١	١	١	١	١	١	١	١	١	١	١	١	١	١	١	١	١	١	١	١	١	١	١	١	١	١	١	١	١	١
عين الحواس	١	١	١	١	١	١	١	١	١	١	١	١	١	١	١	١	١	١	١	١	١	١	١	١	١	١	١	١	١	١	١	١	١	١
الناصفه	١	١	١	١	١	١	١	١	١	١	١	١	١	١	١	١	١	١	١	١	١	١	١	١	١	١	١	١	١	١	١	١	١	١
الحماة	١	١	١	١	١	١	١	١	١	١	١	١	١	١	١	١	١	١	١	١	١	١	١	١	١	١	١	١	١	١	١	١	١	١

المحافظة أو المركز	الخدمات الزراعية			الخدمات الاجتماعية										الخدمات الإدارية										الخدمات العامة										
	مديرية زراعية	فرع زراعي	بنك زراعي	أحوال مدنية	أوقاف	مكتب عمل	مركز هيئة	كتابة عدل	محكمة	مجمع قروي	ضمان اجتماعي	مركز تنمية	دفاع مدني	جوازات	مرور	مركز إداري	شرطة	بلدية	إدارة تعليم بنين	إدارة تعليم بنات	مندوبية تعليم بنات	مكتب إشراف تربوي	مياه عامة	كهرباء عامة	هاتف	مكتب بريد	مكتب برق	تلكس	خدمة مصرفية	وكالة سفر	مكتبة عامة			
الوادي	٠	٠	٠	٠	٠	٠	٠	٠	٠	٠	٠	٠	٠	٠	٠	٠	٠	٠	٠	٠	٠	٠	٠	٠	٠	٠	٠	٠	٠	٠	٠			
قلبي خضر	٠	٠	٠	٠	٠	٠	٠	٠	٠	٠	٠	٠	٠	٠	٠	٠	٠	٠	٠	٠	٠	٠	٠	٠	٠	٠	٠	٠	٠	٠	٠			
محافظة دومة الجندل	٠	١	٠	١	١	٠	١	١	٠	٠	١	٤	١	٠	٠	٠	٠	٠	٠	٠	٠	٠	٠	٠	٠	٠	٠	٠	٠	٠	٠	٠		
دومة الجندل	٠	١	٠	١	١	٠	١	١	٠	٠	١	١	٠	٠	٠	٠	٠	٠	٠	٠	٠	٠	٠	٠	٠	٠	٠	٠	٠	٠	٠	٠		
ابو عجرم	٠	٠	٠	٠	٠	٠	٠	٠	٠	٠	٠	٠	٠	٠	٠	٠	٠	٠	٠	٠	٠	٠	٠	٠	٠	٠	٠	٠	٠	٠	٠	٠		
الأضلاع	٠	٠	٠	٠	٠	٠	٠	٠	٠	٠	٠	٠	٠	٠	٠	٠	٠	٠	٠	٠	٠	٠	٠	٠	٠	٠	٠	٠	٠	٠	٠	٠		
ميفوع	٠	٠	٠	٠	٠	٠	٠	٠	٠	٠	٠	٠	٠	٠	٠	٠	٠	٠	٠	٠	٠	٠	٠	٠	٠	٠	٠	٠	٠	٠	٠	٠	٠	
أصفان	٠	٠	٠	٠	٠	٠	٠	٠	٠	٠	٠	٠	٠	٠	٠	٠	٠	٠	٠	٠	٠	٠	٠	٠	٠	٠	٠	٠	٠	٠	٠	٠	٠	
الشقيق	٠	٠	٠	٠	٠	٠	٠	٠	٠	٠	٠	٠	٠	٠	٠	٠	٠	٠	٠	٠	٠	٠	٠	٠	٠	٠	٠	٠	٠	٠	٠	٠	٠	٠
تثيه ام نخيله	٠	٠	٠	٠	٠	٠	٠	٠	٠	٠	٠	٠	٠	٠	٠	٠	٠	٠	٠	٠	٠	٠	٠	٠	٠	٠	٠	٠	٠	٠	٠	٠	٠	٠
الريفيقه	٠	٠	٠	٠	٠	٠	٠	٠	٠	٠	٠	٠	٠	٠	٠	٠	٠	٠	٠	٠	٠	٠	٠	٠	٠	٠	٠	٠	٠	٠	٠	٠	٠	٠
الجملة	٠	٢	١	٤	٥	٢	٥	٤	٤	٢	٣	١١	٣	٣	٥	٣٢	١٩	٤	٢	٢	٣	٤	٢٢	٥٨	٤١	٢٢	٧	٥	٧	٤	٠	٠	٠	