



Average Prices of Goods & Services

متوسطات أسعار السلع و الخدمات

February
2016

فبراير
2016



الجداول | Tables

3

متوسطات الأسعار والتغيرات الشهرية والربعية والسوية لجميع المدن (شهر فبراير ٢٠١٦)
Average prices monthly, quarterly and annual changes for All cities (February 2016)

Table 1-1(1)

جدول ١-١ (1)

Item	Unit	متوسطات الاسعار Average Prices				نسبة التغير من فبراير ٢٠١٦ إلى percent change for FEB 2016 to			الوحدة	البنء
		فبراير FEB 2016	يناير JAN 2016	نوفمبر NOV 2015	فبراير FEB 2015	يناير JAN 2016	نوفمبر NOV 2015	فبراير FEB 2015		
First: Goods of final Consumption										
أولاً : سلع الاستهلاك النهائي										
Food commodities										
Wheat flour, local, brown(Grain Silos)	1kg	2.20	2.24	2.24	2.03	-1.83	-1.74	8.28	اكجم	دقيق قمح محلي (اسمر) صوامع القلال)
Wheat flour, local, white(Grain Silos)	2kg	3.30	3.34	3.39	3.05	-1.29	-2.63	8.20	٢كجم	دقيق محلي أبيض (صوامع القلال)
Rice, Basmati, White Indian (Al Mehideb)	10kg	85.30	85.13	87.07	93.70	0.19	-2.03	-8.96	١٠ كجم	أرز بسمتي أبيض هندي (المهيدب)
Rice, Maza Indian (Abu Kas)	10kg	65.47	67.21	71.15	78.73	-2.59	-7.98	-16.83	١٠ كجم	أرز مزة هندي (أبو كاس)
Sheariya, Perfetto	250gm	4.49	4.48	4.52	4.56	0.11	-0.73	-1.47	عبوه ٢٥٠ جم	شعيرية بيرفيتو
Macaroni, Perfetto, Local	500gm	4.58	4.58	4.59	4.65	0.15	-0.24	-1.53	عبوه ٥٠٠ جم	مكرونه بيرفيتو محلي
Soup of Oats, canned (Quaker)	500gm	8.69	8.67	8.63	8.49	0.21	0.73	2.36	عبوه ٥٠٠ جم	شورية علب شوقان
Bread, white	4loaves	1.00	1.00	1.00	1.00	0.00	0.00	0.00	٤ أرغفة	خبز أبيض مفرد
Cattle Meat, fresh	1kg	39.16	39.46	39.45	39.34	-0.75	-0.74	-0.44	١ كجم	لحم بقر طازج
Sheep Meat, fresh	1kg	51.72	51.16	51.28	51.42	1.09	0.84	0.57	١ كجم	لحم ضأن طازج
Camel Meat, fresh	1kg	41.93	41.85	42.20	40.93	0.18	-0.64	2.44	١ كجم	لحم جمل طازج
Sheep Meat, cooled imported	1kg	40.10	39.68	39.41	38.66	1.05	1.74	3.72	١ كجم	لحم ضأن مبرد مستورد
Chicken, fresh, local (Faqih)	900gm	12.47	12.34	12.32	12.11	1.01	1.15	2.95	٩٠٠ جم	دجاج طازج محلي (فاقية)
Chicken, frozen, local (Al wataniya)	900gm	11.64	11.66	11.53	11.48	-0.17	0.98	1.38	٩٠٠ جم	دجاج مجمء محلي (الوطنية)
Chicken, frozen imported (Doux)	900gm	10.88	10.89	10.92	10.89	-0.11	-0.40	-0.06	٩٠٠ جم	دجاج مجمء مستورد (دو)
Fish, fresh, (Kanaad)	1kg	56.02	55.21	56.38	51.31	1.47	-0.64	9.17	١ كجم	سمك طازج كنعاء
Fish, fresh, (Hamour)	1kg	47.61	47.32	46.85	42.42	0.61	1.63	12.23	١ كجم	سمك طازج هامور
Shrimp, peeled, fresh	1kg	79.82	79.73	79.19	82.88	0.11	0.79	-3.69	١ كجم	روبيان طازج مقشر
Milk, fresh, local (Al Maraai)	1L	4.00	4.00	4.00	4.00	0.00	0.00	0.00	لتر	حليب طازج محلي (المراعي)
Milk, Liquid, Canned (Boni)	170gm	2.58	2.58	2.59	2.58	0.04	-0.31	0.12	١٧٠ جم	حليب سائل معلب (بونى)
Milk, Powder, canned (Nido)	1.8kg	57.79	57.93	59.60	64.97	-0.25	-3.04	-11.06	١,٨ كجم	حليب بودرة معلب (نيدو)
Milk, Newborn Babies (Similac 1)	400 gm	28.98	28.98	28.99	28.98	0.00	-0.01	0.00	٤٠٠ جم	حليب أطفال حديثي الولادة (سيملاك ١)
Milk, fresh, local (Al Saffi)	1.5L	5.00 *	5.00	—	—	0.00	—	—	١,٥ لتر	لين طازج محلي (الصافي)
Yoghurt, (Al Saffi)	170gm	1.00	1.00	1.00	1.00	0.00	0.00	0.00	عبوة ١٧٠ جم	لين زيادى - روب (الصافي)
Cream, (Al Tag)	155 gm	4.50	4.50	4.49	4.45	0.11	0.18	1.15	عبوة ١٥٥ جم	قشطة التاج

(*) Has been modified for the specification of the item

(*) يوجد تعديل لمواصفة البنء

متوسطات الأسعار والتغيرات الشهرية والربعية والسوية لجميع المدن (شهر فبراير ٢٠١٦)
Average prices monthly, quarterly and annual changes for All cities (February 2016)

Table 1-1(2)

جدول ١-١ (٢)

Item	Unit	متوسطات الاسعار Average Prices				نسبة التغير من فبراير ٢٠١٦ إلى percent change for FEB 2016 to			الوحدة	البند
		فبراير FEB 2016	يناير JAN 2016	نوفمبر NOV 2015	فبراير FEB 2015	يناير JAN 2016	نوفمبر NOV 2015	فبراير FEB 2015		
Food commodities										
السلع الغذائية										
Cheese, Canned, Schieder (Kraft)	106 gm	4.98	4.99	4.98	5.00	-0.12	-0.06	-0.32	١٠٦ جم	جبن شيدر(كرفت)
Cheese, Cupped, Local (Al Marrai)	140gm	5.06	5.06	5.12	5.04	0.00	-1.29	0.30	١٤٠ جم	جبن كاسات محلي(المراعي)
Cheese, Cupped imported, (Kraft)	140gm	5.93	5.94	5.93	5.92	-0.25	0.00	0.15	١٤٠ جم	جبن كاسات مستورد(كرفت)
Cheese, triangles (Lavache quri)	Pack	3.69	3.68	3.69	3.63	0.16	-0.14	1.68	علبة	جبن مثلثات(لافش كيري)
Eggs, local, medium	plate	14.04	14.47	14.55	14.95	-2.97	-3.51	-6.10	طبق	بيض محلي
Butter, Lurpak	100gm	4.01	3.99	3.99	3.98	0.48	0.68	0.88	١٠٠ جم	زبد (لورباك)
Olive oil, imported (Al Wazir)	500ml	15.45	15.53	15.48	15.27	-0.48	-0.16	1.19	٥٠٠ مل	زيت زيتون مستورد(الوزير)
Maize oil, (cooking), Afiya	1.8L	21.48	21.32	21.49	21.31	0.75	-0.03	0.80	١,٨ لتر	زيت ذرة (للطهي)عافية
Vegetable oil, (frying) Al arabi	1.8L	14.93	14.81	14.70	14.95	0.82	1.56	-0.17	١,٨ لتر	زيت نباتي (للقلي)العربي
Pumpkin	1kg	6.10	6.11	5.76	5.48	-0.18	5.96	11.26	اكجم	قرع عسلي
Cabbage, white	1kg	3.61	3.73	3.81	2.96	-3.06	-5.30	22.11	اكجم	ملفوف أبيض
Parsley	Bundle	1.00	1.00	1.01	1.00	0.10	-0.10	0.10	حزمة	يقحونس
Spinach	Bundle	1.12	1.11	1.17	1.18	1.08	-4.36	-5.17	حزمة	سبانخ
Beans, green	1kg	13.29	11.94	12.94	10.77	11.35	2.76	23.46	اكجم	فاصوليا خضراء
Tomatoes, local	1kg	5.14	5.25	6.14	4.65	-2.04	-16.30	10.49	اكجم	طماطم محلي
Tomatoes, imported	1kg	5.26	5.57	6.27	4.99	-5.58	-16.10	5.41	اكجم	طماطم مستورد
Garlic, Chinese	1kg	8.09	7.73	7.35	6.69	4.69	10.00	20.90	اكجم	ثوم صيني
Okra, local	1kg	17.39	16.89	17.34	16.52	3.00	0.30	5.27	اكجم	بامية محلي
Corchorus, local	Bundle	2.19	2.18	2.21	2.22	0.74	-0.77	-1.08	حزمة	ملوخية محلي
Eggplants, black, local	1kg	4.42	4.84	4.47	4.12	-8.82	-1.19	7.19	اكجم	باذنجان أسود محلي
Zucchini, local	1kg	6.08	6.34	6.14	5.39	-3.98	-0.93	12.79	اكجم	كوسة محلي
Cucumbers, local	1kg	5.63	5.38	5.50	4.64	4.53	2.22	21.12	اكجم	خيار محلي
Peppers, green, local	1kg	8.39	9.38	9.94	7.84	-10.50	-15.53	7.07	اكجم	فلفل أخضر بارد محلي
Chili, green, local	1kg	9.39	9.91	10.18	9.52	-5.27	-7.82	-1.36	اكجم	فلفل أخضر حار محلي
Lettuce, local	1kg	5.97	6.10	6.74	5.60	-2.11	-11.36	6.72	اكجم	خس محلي

(*) Has been modified for the specification of the item

(*) يوجد تعديل لمواصفة البند

متوسطات الأسعار والتغيرات الشهرية والربعية والسنوية لجميع المدن (شهر فبراير ٢٠١٦)

Table 1-1 (3)

Average prices monthly, quarterly and annual changes for All cities (February 2016)

جدول ١-١ (٣)

Item	Unit	متوسطات الاسعار Average Prices				نسبة التغير من فبراير ٢٠١٦ إلى percent change for FEB 2016 to			الوحدة	البند
		فبراير FEB 2016	يناير JAN 2016	نوفمبر NOV 2015	فبراير FEB 2015	يناير JAN 2016	نوفمبر NOV 2015	فبراير FEB 2015		
Food commodities										
السلع الغذائية										
WaterCress, local	Bundle	1.00	0.99	1.01	1.00	0.91	-0.69	-0.20	حزمة	جرجير محلي
Onion, local	1kg	3.22	3.18	3.23	3.35	1.29	-0.15	-3.91	اكجم	بصل مدور محلي
Onion, imported	1kg	3.61	3.70	3.76	3.74	-2.62	-4.15	-3.58	اكجم	بصل مدور مستورد
Beans, Medammes (Hadaeq California)	Pack	3.34	3.42	3.37	3.36	-2.34	-0.89	-0.57	علبة	فول مدمس(حداق كاليفورنيا)
Tomatoes, Paste, local (Saudia)	135gm	1.46	1.47	1.44	1.46	-0.20	1.60	0.00	جم ١٣٥	صلصة طماطم محلي(السعودية)
Lentils	1kg	8.83	8.54	8.70	8.77	3.46	1.55	0.68	اكجم	عدس
Potatoes, medium, local	1kg	3.60	3.76	4.05	3.50	-4.33	-11.11	2.83	اكجم	بطاطس وسط محلي
Carrots, local	1kg	4.36	4.76	5.11	4.52	-8.31	-14.64	-3.47	اكجم	جزر محلي
Fig, local	1kg	19.19	20.45	19.21	18.32	-6.15	-0.10	4.75	اكجم	تين محلي
Plums	1kg	13.57	13.31	13.52	13.58	1.96	0.31	-0.09	اكجم	برقوق / بخاري تركي
Banana, Philippines Alsharbatli	1kg	5.14	4.68	5.09	5.27	9.81	0.94	-2.50	اكجم	موز الفلبيني
Apples, red, American	1kg	7.53	7.55	7.52	7.73	-0.29	0.17	-2.56	اكجم	تفاح أحمر أمريكي
Apples, Yellow, Iranian	1kg	6.60	6.67	6.80	6.69	-1.05	-2.86	-1.36	اكجم	تفاح أصفر إيراني
Grapes, local	1kg	11.71	12.16	11.29	11.91	-3.70	3.69	-1.74	اكجم	عنب محلي
Grapes, Lebanese	1kg	13.05	12.66	13.03	14.06	3.09	0.15	-7.18	اكجم	عنب لبناني
Orange, Abu Sorra Egyptian	1kg	4.03	4.48	5.62	4.24	-10.00	-28.28	-4.91	اكجم	برتقال أبو صرة مصري
Mandarin, Pakistani	1kg	4.96	5.48	8.26	5.04	-9.47	-39.89	-1.51	اكجم	يوسقي باكستاني
Watermelon, local	1kg	3.45	2.97	2.38	2.81	16.09	44.86	22.83	اكجم	حبيب (بطيخ) محلي
Melon, local	1kg	4.94	4.98	3.83	5.36	-0.72	28.99	-7.76	اكجم	شمام محلي
Pears, Medium, Lebanese	1kg	11.37	11.36	11.82	12.31	0.07	-3.82	-7.59	اكجم	كمثرى وسط لبناني
Dates, Rotab	1kg	13.75	13.64	12.51	13.65	0.81	9.86	0.68	اكجم	تمر (رطب)
Peach, Lebanese	1kg	14.52	13.94	15.04	14.52	4.15	-3.42	0.01	اكجم	خوخ لبناني
Pomegranates, Indian	1kg	13.30	13.01	12.70	14.22	2.28	4.75	-6.47	اكجم	رمان هندي
Lemon, medium, Africa	1kg	8.15	7.95	7.97	7.56	2.45	2.26	7.73	اكجم	ليمون وسط أفريقي
Mango, Pakistani	1kg	13.24	14.03	13.99	14.91	-5.65	-5.38	-11.18	اكجم	منجا باكستاني

(*) Has been modified for the specification of the item

(*) يوجد تعديل لمواصفة البند

متوسطات الأسعار والتغيرات الشهرية والربعية والسنتوية لجميع المدن (شهر فبراير ٢٠١٦)
Average prices monthly, quarterly and annual changes for All cities (February 2016)

Table 1-1(4)

جدول ١-١ (٤)

Item	Unit	متوسطات الاسعار Average Prices				نسبة التغير من فبراير ٢٠١٦ إلى percent change for FEB 2016 to			الوحدة	البند
		فبراير FEB 2016	يناير JAN 2016	نوفمبر NOV 2015	فبراير FEB 2015	يناير JAN 2016	نوفمبر NOV 2015	فبراير FEB 2015		
السلع الغذائية										
Dates, (Maknoz, Khilas)	1kg	15.23	15.30	14.72	14.65	-0.43	3.44	3.94	اكجم	تمر (مكوز) إخلاص
Olives, black, Spanish	1kg	14.31	14.22	14.67	15.29	0.66	-2.43	-6.40	ا كجم	زيتون أسود أسباني
Sugar, soft, Al Ousra	10kg	24.88	25.10	25.46	28.45	-0.90	-2.27	-12.54	ا كجم	سكر ناعم (الاسرة)
Honey, imported (Langilies)	1kg	57.73	57.54	56.67	55.47	0.33	1.87	4.06	ا كجم	عسل نحل مستورد (لانجليس)
Tea, black, loose	1.2 kg	39.15	39.00	39.63	39.59	0.38	-1.21	-1.11	ا كجم	شاي أسود فرط (ريم)
Coffee beans, Hrari	1kg	34.87	34.37	35.28	36.17	1.47	-1.14	-3.58	اكجم	بن حب - هرري
Coffee beans, Loqmati	1kg	27.02	26.73	27.94	28.84	1.07	-3.29	-6.31	اكجم	بن حب - لقمتي
Coffee, instant, (Nescafé)	100gm	16.91	16.88	16.91	16.79	0.17	-0.02	0.71	ا - جم	قوة سريعة التحضير (نيسكافيه)
Cardamom, American	1kg	88.45	89.07	90.55	91.67	-0.70	-2.32	-3.51	اكجم	هيل أمريكي
Cardomom, Indian	1kg	90.40	92.65	93.52	92.61	-2.42	-3.33	-2.39	اكجم	هيل هندي
Soft Drinks	Pack	1.50	1.50	1.50	1.50	0.00	0.00	0.00	عليه	مشروبات غازية محلي
Water, Healthy	1.5L	1.95	1.93	1.95	1.93	0.78	-0.41	0.99	١,٥ لتر	مياه صحية
Juice, orange, canned local (Rani)	Pack	1.00	1.00	1.00	1.00	0.00	0.00	0.00	عليه	عصير برتقال مملب محلي (راني)
السلع غير الغذائية										
Cigarettes, Marlboro	Pack	10.00	10.00	10.00	10.00	0.00	0.00	0.00	عليه	سجائر مالبورو
Men summer dress (Al Aseel)	thope	80.68	80.81	80.38	79.95	-0.16	0.38	0.91	ثوب	ثوب صيفي رجالي (الأصيل)
Shemagh, (Al Bassam)	shemagh	105.03	102.92	103.91	103.86	2.05	1.08	1.13	شماغ	شماغ (البسام)
Egal, Syrian	Egal	26.33	26.03	26.11	26.27	1.14	0.84	0.24	عقال	عقال سوري
Shirt, internal, half sleeve (Al Aseel)	shirt	11.28	11.27	11.30	11.27	0.13	-0.14	0.13	فانله	فانلة داخلية نصف كم (الأصيل)
Men's long trousers, (Al Aseel)	trousers	16.47	16.45	16.47	16.55	0.10	0.00	-0.47	سروال	سروال طويل رجالي (الأصيل)
Women's Mantle National	abayah	107.80	108.57	108.88	104.85	-0.71	-0.99	2.82	عباءة	عباءة نسائية
Headdress, National	veil	23.85	25.00	24.15	23.31	-4.62	-1.28	2.31	شيلة	شيلة (طرحة)
Coal, local	1kg	6.86	7.06	7.37	6.81	-2.83	-6.95	0.66	ا كجم	فحم
Soap, powder for clothes (Tide)	110 gm	1.50	1.50	1.50	1.50	0.00	0.33	0.00	ا ا - جم	صابون بودرة للملابس (تايد)
Soap, liquid for utensils (Fairy)	1L	12.16	12.25	12.37	12.21	-0.66	-1.65	-0.35	ا لتر	صابون سائل للأواني (فيري)

(*) Has been modified for the specification of the item

(*) يوجد تعديل لمواصفة البند

متوسطات الأسعار والتغيرات الشهرية والربعية والسنوية لجميع المدن (شهر فبراير ٢٠١٦)
Average prices monthly, quarterly and annual changes for All cities (February 2016)

Table 1-1(5)

جدول ١-١ (٥)

Item	Unit	متوسطات الاسعار Average Prices				نسبة التغير من فبراير ٢٠١٦ إلى percent change for FEB 2016 to			الوحدة	البند
		فبراير FEB 2016	يناير JAN 2016	نوفمبر NOV 2015	فبراير FEB 2015	يناير JAN 2016	نوفمبر NOV 2015	فبراير FEB 2015		
السلع غير الغذائية										
Bleach for Clothes (Clorox)	Gallon	14.04	13.65	13.53	13.52	2.86	3.78	3.87	جالون	دواء غسيل (مبيض ملابس) (كلوركس)
Tissue paper, local (Fine)	Pack	2.55	2.54	2.53	2.52	0.20	0.83	1.11	علبة	مناديل ورق محلي (فاين)
Children diaper, local (Pampers)	Size 5	55.70	56.16	56.19	56.06	-0.82	-0.87	-0.64	عبوة مقاس ٥	حفاظ أطفال محلية (بامبرز)
Insecticide, spray (Reid)	Packag	8.58	8.57	8.43	8.34	0.13	1.73	2.84	عبوة	مبيد حشرات بخاخ (ريد)
الخدمات										
Laundry's expenses of cleaning and ironing clothes	Service	3.37	3.39	3.34	3.17	-0.71	0.75	6.15	خدمة	نفقات تنظيف وكوي الملابس بالمفصلة
Sewing for men and boys	Garment	83.49	84.06	80.47	72.98	-0.68	3.75	14.40	تفصيل ثوب	خياطة للرجال والأولاد
Sewing for women and girls	Garment	56.51	55.78	54.43	52.29	1.31	3.83	8.07	تفصيل ثوب	خياطة للنساء والبنات
Revealed a general practitioner	Visit	44.27	43.79	43.84	47.70	1.10	0.99	-7.19	زيارة	كشف طبيب عام
Revealed a dentist	Visit	141.45	139.50	137.15	145.97	1.40	3.14	-3.10	زيارة	كشف طبيب اسنان
Detection pediatrician	Visit	61.44	61.44	60.74	64.02	0.00	1.15	-4.03	زيارة	كشف طبيب اطفال
Fix a car (mechanics)	Repair Cost	96.30	96.45	99.00	105.84	-0.16	-2.73	-9.01	اجرة اصلاح	اصلاح سيارة (ميكانيكا)
Oil change	Cost	75.10	74.27	75.46	75.57	1.13	-0.47	-0.62	تكلفة	تغير زيت
The expenses of parties and weddings	Cost	13557.14	13402.86	13214.29	12409.09	1.15	2.59	9.25	تكلفة	نفقات الحفلات والافراح
The cost of cooking the sacrificial	Cost	230.26	231.84	230.00	228.06	-0.68	0.11	0.97	تكلفة	تكلفة طبخ الذبيحة
Furnished apartment	Cost	238.62	254.15	234.15	238.15	-6.11	1.91	0.20	تكلفة	شقه مفروشه
Hotel accommodation	One-Room Fees	547.50	572.10	512.39	559.34	-4.30	6.85	-2.12	اجرة غرفة واحدة	اقامة بالفنادق
Hairdresser for men and boys	Hairdresse Fees	13.75	13.80	13.80	13.39	-0.39	-0.39	2.70	اجرة حلاقه	حلاقه للرجال والاولاد
ثانيا : سلع الاستهلاك الوسيط										
الأعلاف والحيوانات الحية										
Barley, imported	50kg	39.18	39.25	39.21	38.98	-0.17	-0.08	0.51	كيس ٥٠ كجم	شعير مستورد
Sheep, Najdi	1shep	1405.13	1426.32	1438.85	1451.08	-1.49	-2.34	-3.17	خروف	غنم نجدى
Sheep, Naemi	1shep	1357.17	1361.74	1383.37	1419.80	-0.34	-1.89	-4.41	خروف	غنم نعيمى
Sheep, Barbari	1shep	460.57	464.55	478.64	497.90	-0.86	-3.77	-7.50	خروف	غنم بربرى
Sheep, Soakny	1shep	883.57	884.71	921.71	937.00	-0.13	-4.14	-5.70	خروف	غنم سواكنى

(*) Has been modified for the specification of the item

(*) يوجد تعديل لمواصفة البند

متوسطات الأسعار والتغيرات الشهرية والربعية والسنوية لجميع المدن (شهر فبراير ٢٠١٦)

Table 1-1 (6)

Average prices monthly, quarterly and annual changes for All cities (February 2016)

جدول ١-١ (٦)

Item	Unit	متوسطات الاسعار Average Prices				نسبة التغير من فبراير ٢٠١٦ إلى percent change for FEB 2016 to			الوحدة	البند
		فبراير FEB 2016	يناير JAN 2016	نوفمبر NOV 2015	فبراير FEB 2015	يناير JAN 2016	نوفمبر NOV 2015	فبراير FEB 2015		
Feed and livestock										
الأعلاف والحيوانات الحية										
Sheep, Bohooves	1shep	1239.42	1249.42	1285.39	1277.89	-0.80	-3.58	-3.01	خروف	غنم حري
Billy goat	shep1	893.84	906.34	902.05	973.04	-1.38	-0.91	-8.14	تيس	تيس بلدي (جذع)
Constructional goods										
السلع الأبنائية										
Reinforcing iron, 6mm national	Ton	3063.60	3012.00	3144.45	3562.67	1.71	-2.57	-14.01	طن	حديد تسليح ٦م وطني
Reinforcing iron, 8mm national	Ton	1918.03	1939.80	2009.84	2489.55	-1.12	-4.57	-22.96	طن	حديد تسليح ٨م وطني
Reinforcing iron, 10mm national	Ton	1920.57	1936.27	2005.66	2492.05	-0.81	-4.24	-22.93	طن	حديد تسليح ١٠م وطني
Reinforcing iron, 12mm national	Ton	1944.84	1946.43	1986.31	2458.57	-0.08	-2.09	-20.90	طن	حديد تسليح ١٢م وطني
Reinforcing iron, 14mm national	Ton	1934.67	1936.31	1975.53	2446.84	-0.08	-2.07	-20.93	طن	حديد تسليح ١٤م وطني
Reinforcing iron, 16mm national	Ton	1928.77	1931.15	1968.57	2441.35	-0.12	-2.02	-21.00	طن	حديد تسليح ١٦م وطني
Reinforcing iron, 18mm national	Ton	1929.58	1931.95	1966.36	2442.25	-0.12	-1.87	-20.99	طن	حديد تسليح ١٨م وطني
Iron-binding cables Chinese	10Kg	34.40	35.17	37.69	42.43	-2.20	-8.74	-18.94	١٠ كجم	كابل ربط الحديد صيني
Cement, black, National	50kg	14.24	14.30	14.33	14.54	-0.38	-0.61	-2.06	كيس ٥٠ كجم	إسمنت أسود وطني
Cement, white, National	50kg	41.09	40.93	41.01	42.04	0.39	0.20	-2.26	كيس ٥٠ كجم	إسمنت ابيض وطني
Block, black, 15cm	1000Blocks	1629.92	1641.80	1643.03	1641.80	-0.72	-0.80	-0.72	١٠٠٠ بلوك	بلوك اسود مقاس ١٥ سم
Block, black, 20cm	1000Blocks	1711.11	1719.05	1723.02	1742.06	-0.46	-0.69	-1.78	١٠٠٠ بلوك	بلوك اسود مقاس ٢٠ سم
Marble tiles, National	2m	22.00	21.97	22.18	21.79	0.15	-0.80	0.99	٢م	بلاط كسر رخام بلدي
Wood, Chilian	3m	1099.05	1083.54	1112.29	1130.40	1.43	-1.19	-2.77	٣م	خشب تشيلي
Wood, Romanian	3m	1060.04	1066.05	1069.42	1093.85	-0.56	-0.88	-3.09	٣م	خشب روماني
Wood, Teak, African	3m	4378.82	4388.00	4406.00	4459.00	-0.21	-0.62	-1.80	٣م	خشب تيك أفريقي
Wood, Ablakash Indonesian	3m	2356.49	2348.02	2367.49	2366.95	0.36	-0.46	-0.44	٣م	خشب أبلاكاش إندونيسي
Electrical wires, 2.5mm national	m	0.67	0.67	0.70	0.81	0.30	-4.29	-17.51	متر	أسلاك كهربائية ٢,٥م وطني
Electrical wires, 4mm national	m	1.04	1.05	1.08	1.23	-0.96	-4.25	-15.64	متر	أسلاك كهربائية ٤م وطني
Electrical wires, 6mm national	m	1.56	1.57	1.60	1.81	-0.96	-2.75	-14.09	متر	أسلاك كهربائية ٦م وطني
Electrical cables, 10mm national	m	11.98	12.14	12.51	13.90	-1.30	-4.21	-13.77	متر	كابل كهربائية ١٠م وطني
Electrical cables, 25mm national	m	25.89	26.30	27.19	30.51	-1.57	-4.77	-15.14	متر	كابل كهربائية ٢٥م وطني

*) Has been modified for the specification of the item

*) يوجد تعديل لمواصفة البند

متوسطات الأسعار والتغيرات الشهرية والربعية والسنوية لجميع المدن (شهر فبراير ٢٠١٦)
Average prices monthly, quarterly and annual changes for All cities (February 2016)

Table 1-1 (7)

جدول ١-١ (٧)

Item	Unit	متوسطات الاسعار Average Prices				نسبة التغير من فبراير ٢٠١٦ إلى percent change for FEB 2016 to			الوحدة	البند
		فبراير FEB 2016	يناير JAN 2016	نوفمبر NOV 2015	فبراير FEB 2015	يناير JAN 2016	نوفمبر NOV 2015	فبراير FEB 2015		
السلع الإنشائية										
Electrical cables, 35mm national	m	33.28	33.81	35.14	40.01	-1.58	-5.30	-16.82	متر	كابل كهربائية ٣٥مم وطني
Electrical cables, 50mm national	m	46.29	46.90	48.80	55.00	-1.31	-5.15	-15.83	متر	كابل كهربائية ٥٠مم وطني
Electrical cables, 70mm national	m	65.72	67.35	70.65	79.33	-2.42	-6.98	-17.16	متر	كابل كهربائية ٧٠مم وطني
Electrical cables, 95mm national	m	90.16	90.71	94.74	107.88	-0.60	-4.84	-16.42	متر	كابل كهربائية ٩٥مم وطني
Electrical cables, 120mm national	m	111.29	114.26	120.09	137.20	-2.60	-7.33	-18.89	متر	كابل كهربائية ١٢٠مم وطني
Electrical cables, 300mm national	m	274.28	279.37	286.02	321.81	-1.82	-4.10	-14.77	متر	كابل كهربائية ٣٠٠مم وطني
Sand, soft, white	3m	62.08	60.73	56.65	64.86	2.21	9.58	-4.29	٣م	رمل ناعم ابيض
Mixed Sand (sand and pebble)	3m	54.53	54.06	52.70	54.11	0.87	3.48	0.78	٣م	مخلوط (رمل و بحصى)
Red Sand	3m	27.68	28.58	27.14	29.27	-3.14	1.99	-5.43	٣م	رمل احمر
Resistant Concrete 350 K	3m	214.54	214.77	216.70	218.59	-0.11	-1.00	-1.86	٣م	خرسانة مقاوم ٣٥٠ك
Resistant Concrete 250 K	3m	195.31	195.31	197.15	198.32	0.00	-0.93	-1.52	٣م	خرسانة مقاوم ٢٥٠ك
Normal Concrete 350 K	3m	204.86	205.22	207.01	208.87	-0.18	-1.04	-1.92	٣م	خرسانة عادي ٣٥٠ك
Normal Concrete 250 K	3m	185.41	185.67	187.67	189.06	-0.14	-1.20	-1.93	٣م	خرسانة عادي ٢٥٠ك
National Gypsum	40 kg	11.24	11.29	11.42	11.75	-0.46	-1.62	-4.36	كيس ٤٠ كجم	جبس وطني
Aluminum (Saudi, Arch side)	5.8 m	65.68	65.90	66.51	68.04	-0.33	-1.25	-3.46	٥,٨ م	ألومنيوم (حلق جنب سعودي)

(*) Has been modified for the specification of the item

(*) يوجد تعديل لمواصفة البند

ابرز التغيرات النسبية الشهرية
The Most Prominent Relative Changes Monthly

Table 5-1 (1)

جدول ١-٥ (١)

السلع والخدمات التي سجلت أعلى نسبة تغير خلال شهر
فبراير ٢٠١٦ مقارنة بشهر يناير ٢٠١٦
Goods and services recorded the highest rate of change for
February 2016 comparing to January 2016

Item	نسبة تغير Percent Change	البند
First: Goods of final Consumption		
أولاً : سلع الاستهلاك النهائي		
Food commodities		
السلع الغذائية		
Watermelon, local	16.09	حبّوب (بطيخ) محلي
Beans, green	11.35	فاصوليا خضراء
Banana, Philippines Alsharbatli	9.81	موز الشربتلي الفلبين
Garlic, Chinese	4.69	ثوم صيني
Cucumbers, local	4.53	خيار محلي
Non-food goods		
السلع غير الغذائية		
(Bleach for Clothes (Clorox	2.86	دواء غسيل (مبيض ملابس) كلوركس
(Shemagh, (Al Bassam	2.05	شماغ (البسام)
Egal, Syrian	1.14	عقال سوري
Tissue paper, local (Fine	0.20	مناديل ورق محلي (فاين)
(Shirt, internal, half sleeve (Al Aseel	0.13	فانلة داخلية نصف كم (الأصيل)
Services		
الخدمات		
Revealed a dentist	1.40	كشف طبيب اسنان
Sewing for women and girls	1.31	خياطة للنساء والبنات
The expenses of parties and weddings	1.15	نفقات الحفلات والافراح
Oil change	1.13	تغير زيت
Revealed a general practitioner	1.10	كشف طبيب عام
Second: Intermediate consumption goods		
ثانياً : سلع الاستهلاك الوسيط		
Constructional goods		
السلع الإنشائية		
Sand, soft, white	2.21	رمل ناعم ابيض
Reinforcing iron, ٦mm national	1.71	حديد تسليح ٦ مم وطني
Wood, Chilian	1.43	خشب تشيلي
(Mixed Sand (sand and pebble	0.87	مخلوط (رمل و حص)
Cement, white, National	0.39	إسمنت ابيض وطني

أبرز التغيرات النسبية الشهرية The Most Prominent Relative Changes Monthly

Table 5-1 (2)

جدول ١-٥ (٢)

السلع والخدمات التي سجلت أدنى نسبة تغير خلال شهر
فبراير ٢٠١٦ مقارنة بشهر يناير ٢٠١٦
Goods and services recorded the lowest rate of change for
February 2016 comparing to January 2016

Item	نسبة تغير Percent Change	البند
First: Goods of final Consumption		
أولاً : سلع الاستهلاك النهائي		
السلع الغذائية		
Peppers, green, local	-10.50	فلفل أخضر بارد محلي
Orange, Abu Sorra Egyptian	-10.00	برتقال أبو صرة مصري
Mandarin, Pakistani	-9.47	يوسفني باكستاني
Eggplants, black, local	-8.82	باذنجان أسود محلي
Carrots, local	-8.31	جزر محلي
السلع غير الغذائية		
Headdress, National	-4.62	شيلة (طرحة)
Coal, local	-2.83	فحم
(Children diaper, local (Pampers	-0.82	حفاظ أطفال محلية (بامبرز)
Women's Mantle National	-0.71	عباءة نسائية
(Soap, liquid for utensils (Fairy	-0.66	صابون سائل للأواني (فيربي)
الخدمات		
Furnished apartment	-6.11	شقه مفروشه
Hotel accommodation	-4.30	اقامة بالفنادق
Laundry's expenses of cleaning and ironing clothes	-0.71	نفقات تنظيف وكوي الملابس بالمفصلة
Sewing for men and boys	-0.68	خياطة للرجال والأولاد
The cost of cooking the sacrificial	-0.68	تكلفة طبخ الذبيحة
Second: Intermediate consumption goods		
ثانياً : سلع الاستهلاك الوسيط		
الأعلاف والحيوانات الحية		
Sheep, Najdi	-1.49	غنم نجدية
Billy goat	-1.38	تيس بلدي (جذع)
Sheep, Barbari	-0.86	غنم بربري
Sheep, Bohooves	-0.80	غنم حري
Sheep, Naemi	-0.34	غنم نعيمية
السلع الأنشطة		
Red Sand	-3.14	رمل احمر
Electrical cables, 1٢٠ mm national	-2.60	كوابل كهربائية ١٢٠ مم وطني
Electrical cables, ٧٠ mm national	-2.42	كوابل كهربائية ٧٠ مم وطني
Iron-binding cables Chinese	-2.20	كوابل ربط الحديد صيني
Electrical cables, ٣٠٠ mm national	-1.82	كوابل كهربائية ٣٠٠ مم وطني

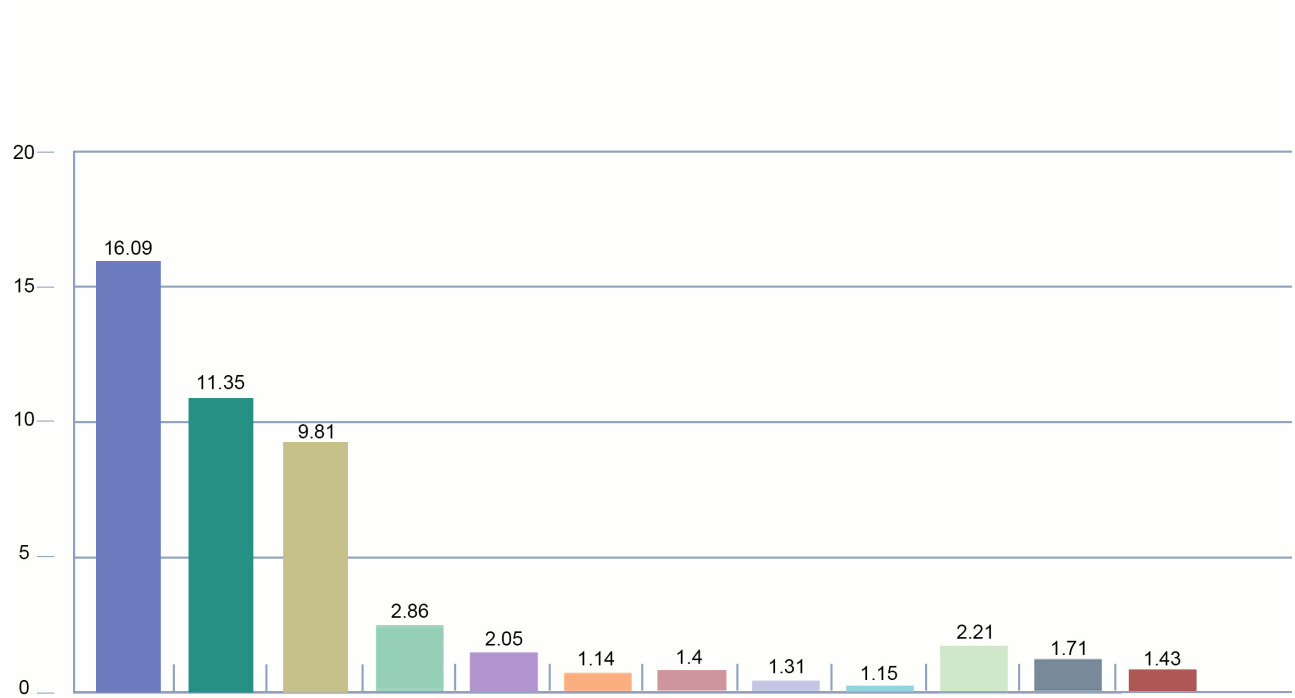


الرسوم البيانية

| Charts

4

أبرز التغيرات النسبية الشهرية: (1)- السلع والخدمات التي سجلت أعلى نسبة تغير خلال شهر فبراير ٢٠١٦ مقارنة بشهر يناير ٢٠١٦

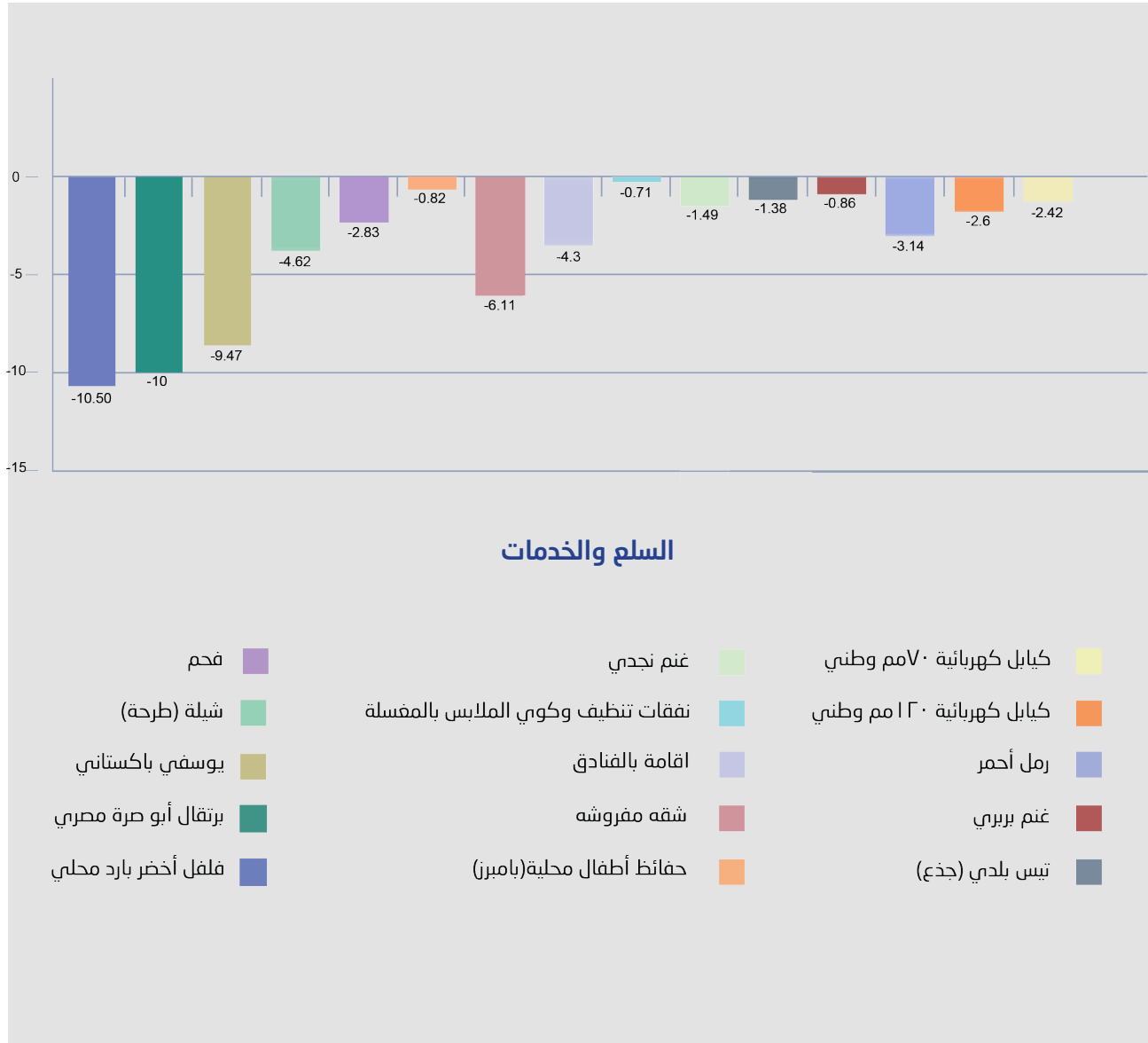


السلع والخدمات

دواء غسيل (مبيض ملابس) كلوركس	خيطة للنساء والبنات	خشب تشيلي
موز الشربتلي الفلبين	كشف طيبب اسنان	حديد تسليح ٦مم وطني
فاصوليا خضراء	عقال سوري	رمل ناعم أبيض
حبوب (بطيخ) محلي	شماغ البسام	نقعات الحفلات والافراح

أبرز التغيرات النسبية الشهرية: (-2) السلع والخدمات التي سجلت أدنى نسبة تغير خلال شهر فبراير ٢٠١٦ مقارنة بشهر يناير ٢٠١٦

الهيئة العامة للإحصاء
General Authority for Statistics





Chapter No	Subject	Page No
	Introduction	24
1	Preface	25
2	Clarifications on the average prices program	27



Introduction

The General Authority for Statistics is pleased to submit the monthly bulletin on the averages price for all population of the Kingdom of Saudi Arabia, which contains the following tables :

- I. Average prices and monthly, quarterly and annual changes for all cities.
- II. The most prominent relative changes monthly.

The Survey includes the 16th cities from which prices are collected, namely, (Riyadh, Makkah, Al-Madinah, Jeddah, Taif, Al-Hafuf, Dammam, Tabuk, Abha, Buraidah, Hail, Ar'ar, Sakaka, Al-Baha, Jazan and Najran).

The General Authority for Statistics hopes that this bulletin would be useful for its users and welcomes any constructive feedback, views and proposals put forward by the users so that we can further develop the work of The General Authority for Statistics.

Those interested may also access the following The General Authority for Statistics website :

General Authority for Statistics

Price statistics Division

P.O. 3735 Riyadh 11481

<http://www.stats.gov.sa>

E-mail : [Info @ stats.gov.sa](mailto:Info@stats.gov.sa)

Preface

Markets of the Kingdom of Saudi Arabia witness active commercial movement by all standards, where consumer, intermediate and capital goods are traded therein at all stages of sale, whether they are primary (wholesale) or secondary (retail sale). And, of course, this growing movement in the Saudi market inevitably ought to see some changes from time to time since this movement is also the result of a number of important variables such as supply, demand, social mobility and the changing of consumer pattern and behavior from time to time in addition to other factors. Such social mobility is also accompanied by speed and flexibility because it happens in a Saudi market characterized by openness to the world's most important and impressive markets. Thus, clearly there is a need to reflect the clear and precise image of the movement of prices in the markets of the Kingdom.

Seeking to draw a clear-cut picture of what is happening in the markets of the Kingdom of Saudi Arabia, the General Authority for Statistics has prepared a number of indicators to monitor the movement of goods and services' prices and their changes arising from time to time in the retail market (cost of living index) and the wholesale market (index of wholesale prices), according to a particular methodology for each of them. And since that the prices collected for the goods and services involved in setting up the indices of cost of living, and the indices of the wholesale prices are carried out in accordance with the particular controls of the methodology of each, including the way in which to identify the basket of goods and services as well as the specifications of goods, there was a need to follow-up to the movement of prices of goods and services in the market based on a different statistical style and approach characterized by flexibility and comprehensiveness titled "Average Prices in Saudi Arabia" in response to the need of a large number of users who wish to obtain the prices of some goods directly without the use of those prices to calculate another indicators, except the rates change from time.

The following suggestions/proposals refer to the most prominent features of the methodology for this program and the main guidelines of its implementation plan.

Clarifications on the Average Prices Program

2

Clarifications on the Average Prices Program

First - Objective:

The Kingdom of Saudi Arabia's average price program aims at the publication of the prices of retail goods and services and their changes from time to time, concerning a list of goods and services of interest to the consumer, where their specifications are determined accurately in order to calculate their average prices within every sole city and at the level of the Kingdom as a whole.

II - Scope of Survey:

In the light of the importance of a comprehensive coverage of all regions of the Kingdom in order to show the average prices in a way reflecting the actual reality of regular change, the collection of prices from the capitals of the administrative regions will be undertaken by The General Authority for Statistics 's branches and from another (3) additional cities in each of them will be the General Authority for Statistics s office, so the Survey would cover (16) cities in the Kingdom. These 16 cities themselves are the one included in the program of the cost of living index.

III - List of Goods: (*)

Willingness that the program's list of items receives the attention and interest of the users and meets their requirements, there items have been selected after a review of the most important goods and services by use at the request of the users and based on the guidance of the cumulative experience of the staff in the CDSI's "Price & Index Statistics Division" in the area of researches related to prices. The number of goods and services which have been selected as a first phase of the average prices program amounted to (160) goods, distributed as follows:

Classification of goods by use of material	Group	No. Items
Goods of final consumption	Food Commodities	88
	Non-food goods	15
	Service Commodities	13
Intermediate consumption goods	Feed and livestock	7
	Construction	37

(*) A number of goods can be added in future by the need of the Survey's users.

IV - Specifications of Goods:

Pricing process requires of the items involved in the average prices program requires the exact definition of the specifications of every commodity including all important pricing factors such as the trademark (brand), weight, type, size, source of the goods and any other specifications which may affect the price, since its negligence leads the price collectors to price the goods and services of varying specifications in terms of quantity and quality from time to time, from sale outlet to another and from one city to other. Therefore, there will be a difficulty in the calculation of average prices for each item at the city

level and at the level of the Kingdom as a whole. This is what we don't wish to be happened, for we are only interested in calculating (measuring) the change of prices from time to another for the same goods, quantity and quality. A special manual of standard specifications of the goods has been prepared in which the product and unit are defined and supported by photos of each item included in the basket of average prices goods.



stats.saudi



@stats_saudi



stats_saudi



الهيئة العامة للإحصاء