



الهيئة العامة للإحصاء  
General Authority for Statistics

الرقم القياسي للإنتاج الصناعي  
Index of Industrial Production (IIP)

الربع الثاني 2017 2nd. Quarter 2017

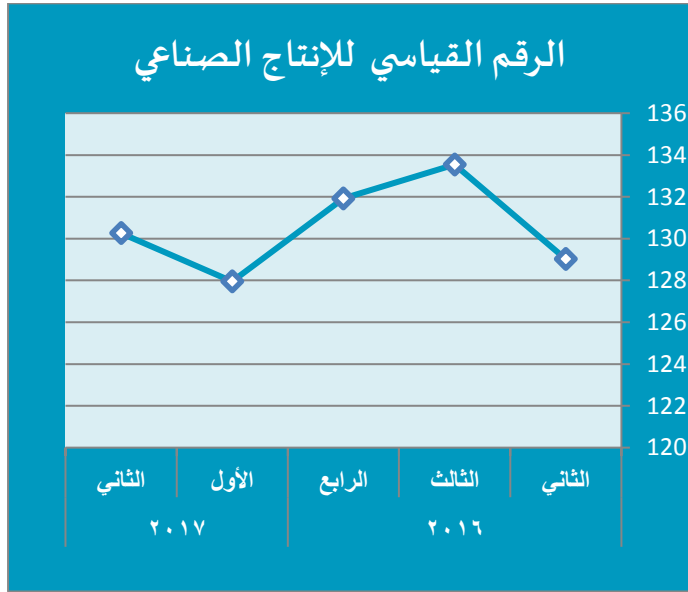


الرقم القياسي للإنتاج الصناعي للربع الثاني من عام ٢٠١٧ بأساس (١٠٠=٢٠١٠)

بلغ الرقم القياسي العام للربع الثاني من عام ٢٠١٧ (130.26) نقطة ، حيث سجل الرقم القياسي لنشاط التعدين واستغلال المحاجر (121.69) نقطة ونشاط الصناعة التحويلية (157.62) نقطة، بينما وصل الرقم القياسي لنشاط إمدادات الكهرباء والغاز إلى (137.20) نقطة .

وعند مقارنة نتائج الربع الثاني ٢٠١٧ مع نتائج الربع الأول ٢٠١٧ ، نجد أن كميات الإنتاج قد ارتفعت بنسبة 1.8 في إجمالي الأنشطة الصناعية عما كانت عليه في الربع الأول ٢٠١٧ ، حيث بلغت نسبة الارتفاع في الإنتاج لنشاط التعدين واستغلال المحاجر 1.95 ، بينما بلغت نسبة انخفاض الإنتاج في الصناعة التحويلية 2.53% ، في حين سجل الإنتاج في إمدادات الكهرباء والغاز نسبة نمو وصلت إلى 58.61 .

أما بمقارنة نتائج الربع الثاني ٢٠١٧ مع نتائج الربع الثاني ٢٠١٦ ، نجد أن كميات الإنتاج قد نمت بنسبة 0.96% في جميع الأنشطة الصناعية عما كانت عليه في الربع الثاني ٢٠١٦ ، حيث بلغت نسبة انخفاض الإنتاج في نشاط التعدين واستغلال المحاجر 4.35 ، بينما بلغت نسبة ارتفاع الإنتاج في الصناعة التحويلية 17.04 ، في حين سجل الإنتاج في إمدادات الكهرباء والغاز نسبة انخفاض بلغت 0.05 .



الرقم القياسي العام للإنتاج الصناعي

السنة	الربع	الرقم القياسي	التغير (%)
٢٠١٦	الثاني	129.02	0.74 ▲
	الثالث	133.54	3.50 ▲
	الرابع	131.92	1.23 ▼
٢٠١٧	الأول	127.95	3.10 ▼
	الثاني	130.26	1.81 ▲

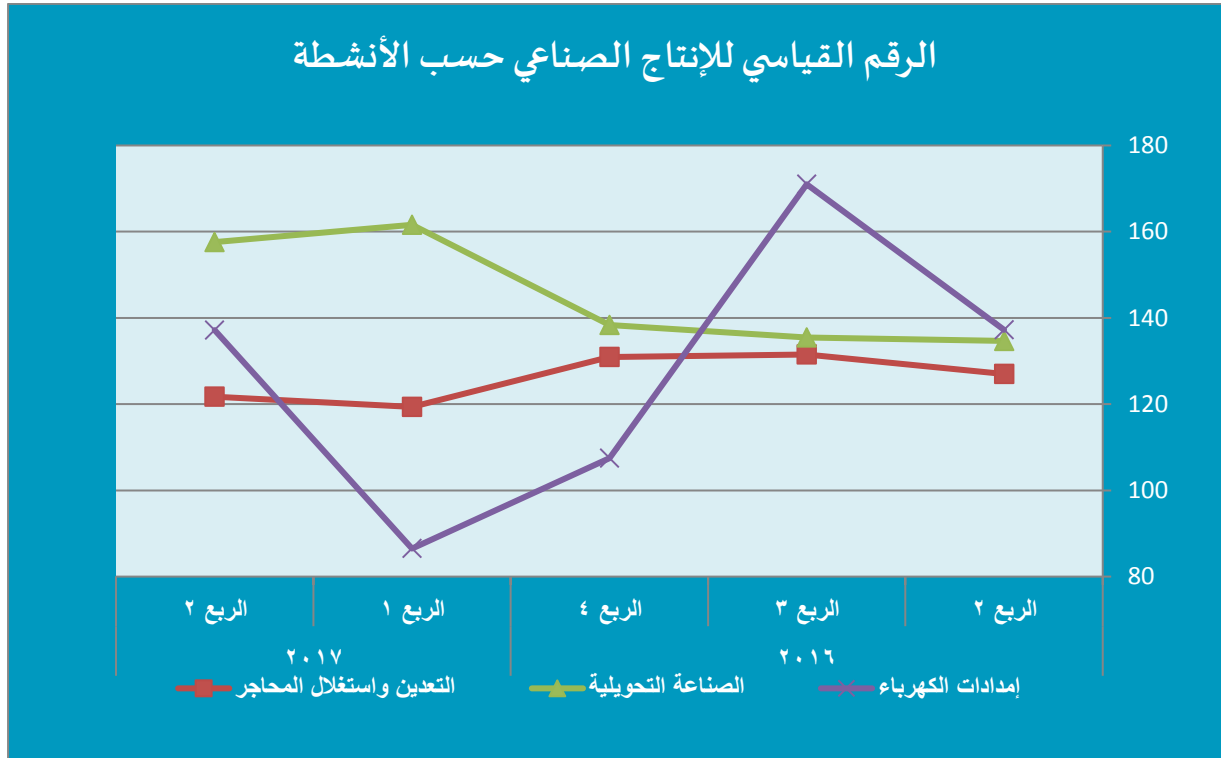
المصدر: الهيئة العامة للإحصاء



## الرقم القياسي للإنتاج الصناعي حسب الأقسام الرئيسية

٢٠١٧		٢٠١٦			الأقسام الرئيسية	الرقم القياسي للإنتاج الصناعي
الربع ٢	الربع ١	الربع ٤	الربع ٣	الربع ٢		
130.26	127.95	131.92	133.54	129.02	الرقم القياسي العام IIP	
121.69	119.36	130.91	131.51	126.99	التعدين واستغلال المحاجر	
157.62	161.60	138.37	135.43	134.67	الصناعة التحويلية	
137.20	86.50	107.49	171.00	137.27	إمدادات الكهرباء	

## الرقم القياسي للإنتاج الصناعي حسب الأنشطة





## البيانات الوصفية

الرقم القياسي للإنتاج الصناعي

**وصف المؤشر:** هو مؤشر يقيس التغير النسبي ويعكس التطور الذي يطرأ على كميات الإنتاج من المواد والسلع نظراً لاختلاف الزمان، ويسمى الزمن الذي نقيس التغير بالنسبة إليه بسنة الأساس ، والزمن الذي نقيس مدى التغير فيه بسنة المقارنة .

### المفاهيم والتعاريف:

**الإنتاج الصناعي:** هو عملية تحويل المواد الخام (مدخلات) إلى مواد استهلاكية في صورتها النهائية في شكل سلع (مخرجات) بغرض تحقيق عائداً مادياً للمنشأة .

**كمية الإنتاج:** هي مقدار ما يتم إنتاجه من سلعه معينه .

**الصناعات الاستخراجية:** تعنى المواد الخام التي تستخرج من الأرض، وتعتمد هذه الصناعات على الموارد الطبيعية التي لا يمكن أن تجدد أو تعوض مثل النفط والمعادن .

**الصناعات التحويلية:** وهي عبارة عن صناعات ينطوي نشاطها على تحويل المواد الأولية إلى منتجات نهائية أو منتجات وسيطة.

**إمدادات الكهرباء والغاز والماء:** وتشمل توصيل الكهرباء والغاز بالإضافة إلى إمدادات المياه وأنشطة الصرف الصحي وإدارة

النفايات ومعالجتها .

**المواد الأولية:** وتمثل مدخلات الإنتاج أو المواد الخام التي يتم استخدامها في إنتاج منتج ، وهذه المواد لم تتم معالجتها بعد، وقد تكون هذه المواد متجددة أو نافذة .

**السلع:** وهي المواد الملموسة التي يقوم المستهلك بشرائها بغرض الاستهلاك النهائي ويمكن تقسيمها إلى سلع معمرة، سلع غير معمرة ، أو هي مجموعة من المنافع التي يحصل عليها المستهلك لإشباع احتياجاته .

**التغير:** هو نمو على أساس ربع سنوي، ويقيس التغير الإحصائي في فترة (ربع سنة) عن الفترة المماثلة من العام السابق.

**دورية البيانات:** ربع سنوي





## المنهجية المستخدمة في تركيب الرقم القياسي للإنتاج الصناعي

مصدر البيانات: تم استخراج البيانات من واقع نتائج مسح الإنتاج الصناعي الذي تم تنفيذه على مستوى المملكة بكافة مناطقها الإدارية في الربع الثالث من عام ٢٠١٧، حيث جمعت بيانات من المؤسسات الصناعية عن كميات الإنتاج من المواد السلع والخدمات التي تقوم باستخراجها أو إنتاجها.

**شمولية المسح:** اشتمل مسح الإنتاج الصناعي على جميع الأنشطة الاقتصادية الصناعية حسب التصنيف الصناعي المعياري لكافة الأنشطة الاقتصادية ( ISIC ٤ ) على النحو التالي:

- التعدين واستغلال المحاجر .
- الصناعة التحويلية .
- إمدادات الكهرباء والغاز والماء .

**الأهمية النسبية (الأوزان الترجيحية):** تم استخدام القيمة المضافة لسنة الأساس ٢٠١٠ م لحساب الأهمية النسبية (الأوزان الترجيحية) للأنشطة الصناعية .

حيث شكلت الأهمية النسبية لنشاط التعدين واستغلال المحاجر شاملاً استخراج البترول أعلى نسبة حيث وصلت إلى 74.33 من إجمالي القيمة المضافة للأنشطة الصناعية لعام ٢٠١٠، بينما شكلت الأهمية النسبية لنشاط الصناعات التحويلية نسبة 21.94 وبالنسبة إلى نشاط إمدادات الكهرباء والغاز والماء فقد بلغت الأهمية النسبية 3.73 .

**المعادلة المستخدمة:** تم استخدام صيغة لاسبير (Laspeure) المرجحة بكميات الإنتاج الذي يعتمد (أوزان) سنة الأساس ٢٠١٠ في احتساب وتركيب الرقم القياسي للإنتاج في قطاع الصناعة كما يلي:

حيث إن:

$$I_Q = \frac{\sum Q_1 \times W}{\sum W} \times 100$$

$I_Q$  = الرقم القياسي لكمية الإنتاج الصناعي

$Q_1$  = الكمية في فصل المقارنة

$Q_0$  = الكمية في سنة ٢٠١٠

$W$  = الوزن



