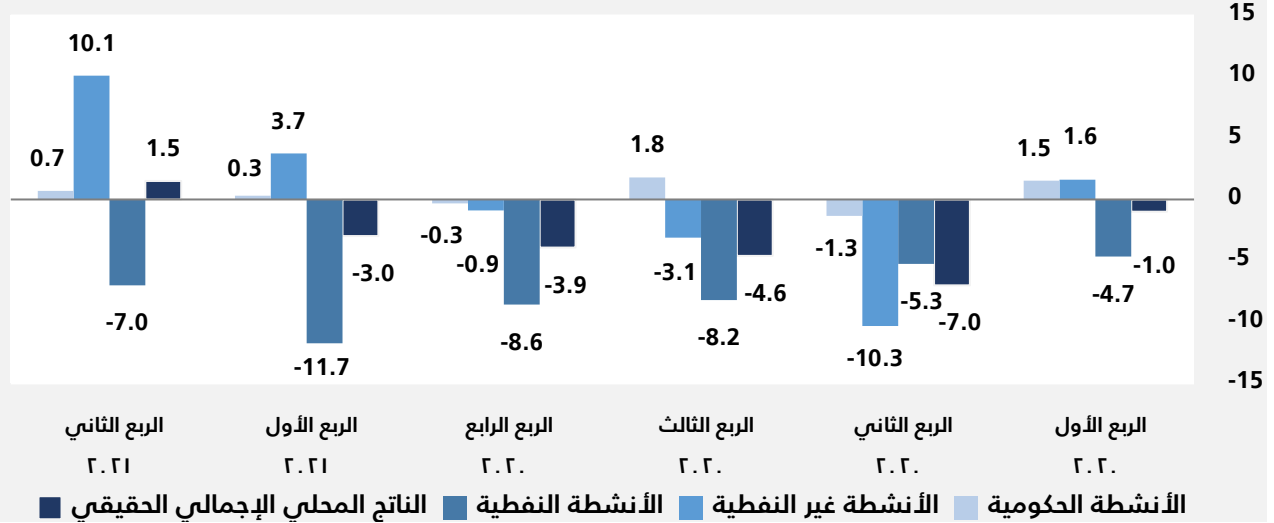


الاقتصاد السعودي يتعافى في الربع الثاني لعام 2021م محققاً نمواً قدره 1.5% على أساس سنوي، مدفوعاً بالنمو الإيجابي للأنشطة غير النفطية بمقدار 10.1%

معدل نمو الناتج المحلي الإجمالي الحقيقي على أساس سنوي

وفقاً للتقديرات السريعة التي قامت بها الهيئة العامة للإحصاء فقد حقق الناتج المحلي الإجمالي الحقيقي للمملكة العربية السعودية نمواً إيجابياً لأول مرة منذ بدء جائحة كوفيد-19 بنسبة قدرها 1.5% في الربع الثاني من عام 2021م مقارنةً بالربع الثاني من عام 2020م، ويرجع هذا النمو الإيجابي إلى الارتفاع الذي حققته الأنشطة غير النفطية بنسبة 10.1% بالإضافة إلى الارتفاع الذي حققته الأنشطة الحكومية بمقدار 0.7%، بينما شهدت الأنشطة النفطية انخفاضاً قدره 7.0%.

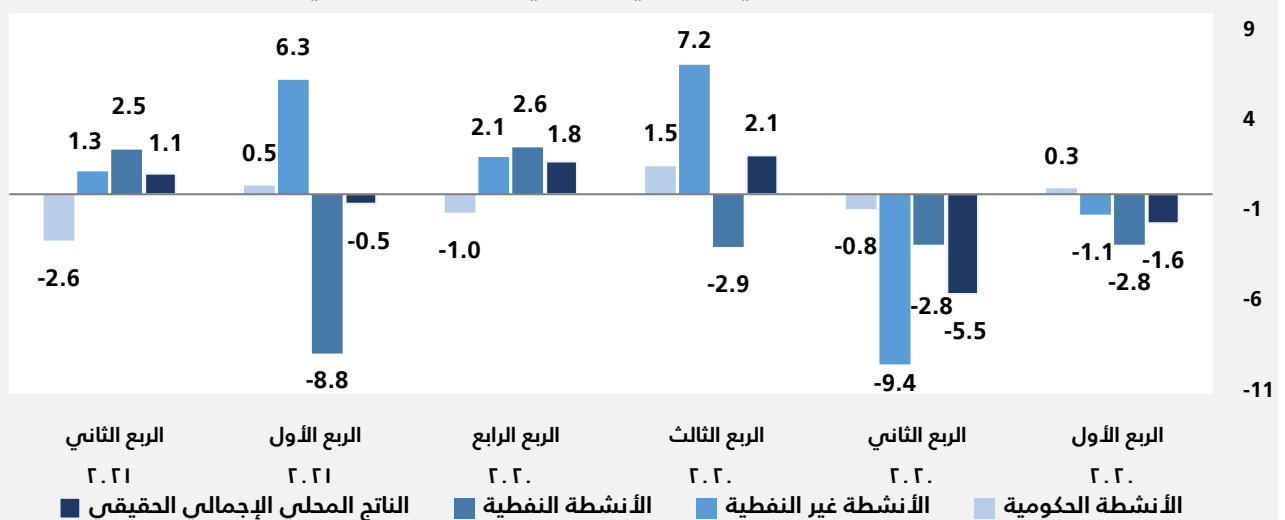
معدلات نمو الناتج المحلي الإجمالي الحقيقي (على أساس سنوي %)



معدل نمو الناتج المحلي الإجمالي الحقيقي الربعي بالتعديلات الموسمية

حقق الناتج المحلي الإجمالي الحقيقي المعدل موسمياً ارتفاعاً قدره 1.1% في الربع الثاني من عام 2021م مقارنةً بالربع الأول من نفس العام (2021م)، ويرجع هذا الارتفاع إلى النمو الإيجابي الذي شهدته الأنشطة النفطية بنسبة 2.5%، بالإضافة إلى ارتفاع الأنشطة غير النفطية بمقدار 1.3%، في حين شهدت الأنشطة الحكومية تراجعاً قدره 2.6%.

معدلات نمو الناتج المحلي الإجمالي الحقيقي (على أساس ربعي %)



منهجية التقديرات السريعة للنتاج المحلي الإجمالي الربعي

التعريف:

التقديرات السريعة للنتاج المحلي الإجمالي (ربع السنوي) هي عبارة عن عملية تقدير الحسابات القومية ربع السنوية التي يتم إجراؤها خلال فترة قصيرة بعد انتهاء الربع المرجعي، عندما تكون البيانات المتعلقة بالربع لا تزال غير مكتملة.

توزيع الأنشطة في الناتج المحلي الإجمالي كما يلي:

الأنشطة النفطية:

تشمل أنشطة الزيت الخام والغاز الطبيعي وأنشطة التكرير.

الأنشطة الحكومية:

تشمل أنشطة جميع الجهات الحكومية الواردة في الحساب الختامي للحكومة.

الأنشطة غير النفطية:

تشمل كافة الأنشطة الاقتصادية الأخرى باستثناء الأنشطة النفطية وأنشطة الخدمات الحكومية.

الطريقة:

عملية التقدير هي نفسها التي يتم إجراؤها في الحسابات القومية ربع السنوية ولكنها تتبنى افتراضات مبسطة بشأن استقرار بعض المؤشرات (الشهرية أو ربع السنوية) ويتم استخدام العديد من المؤشرات المتعلقة بالإنتاج والنفقات والدخل والسعر والتجارة الخارجية.

التغطية والشمول:

تتعلق التقديرات السريعة للنتاج المحلي الإجمالي ربع السنوي، بالاقتصاد الوطني بأكمله، ويتم تقديمها دون أية تفاصيل عن القطاعات والأنشطة الاقتصادية.

توقيت النشر:

يتم نشر التقديرات السريعة للنتاج المحلي الإجمالي ربع السنوي بالأسعار الثابتة بعد 40 يومًا من نهاية الربع المرجعي.

النشر:

يتم نشر معدلات نمو الناتج المحلي الإجمالي الحقيقي بالأسعار الثابتة المعدلة وغير المعدلة موسميًا.

التعديلات الموسمية

التعريف:

هو عملية تقدير وإزالة التأثيرات الموسمية والتقويمية من البيانات. وتعنى البيانات المعدلة موسميًا أنها لا تحتوى على تأثيرات موسمية وتقويمية ناتجة عن الظروف المناخية والعادات الاجتماعية وأحداث التقويم مثل عطلة عيد الأضحى وعطلة عيد الفطر، والتغيرات في تركيبات عطلات نهاية الأسبوع.

المنهجية المستخدمة:

يعد برنامج التعديلات الموسمية واحدًا من البرامج التي تمارس وتطبق من قبل مكاتب ولجان الإحصاء حول العالم خصوصًا عند دراسة وتحليل مجموعة من السلاسل الزمنية. ويتم استخدام طريقة (TRAMO-SEATS) في إجراء التعديلات الموسمية. وذلك بالاعتماد على نموذج ARIMA المستخدم في العديد من المنظمات الدولية.

استخدام البيانات المعدلة موسميًا:

يمكن استخدام هذه البيانات من قبل الأكاديميين، والباحثين، وصانعي القرار، والسياسيين الذين يرغبون في الحصول على رؤية مستقبلية طويلة الأجل لبيانات الناتج المحلي الإجمالي للأنشطة الاقتصادية مُستبعدًا منها الأثر الموسمي وأثر التقويم وأيام العمل، إضافة إلى ذلك، تقوم المنظمات الدولية باستخدام البيانات المعدلة موسميًا في إجراء مقارنات اقتصادية بين دول العالم.



معدلات نمو الناتج المحلي الإجمالي الحقيقي (ربعي)

معدلات نمو الناتج المحلي الإجمالي الحقيقي حسب الأنشطة الرئيسية
للربع الثاني من عام 2021م (على أساس سنوي %)

2021		2020				الفترة
الربع الثاني	الربع الأول	الربع الرابع	الربع الثالث	الربع الثاني	الربع الأول	
-7.0	-11.7	-8.6	-8.2	-5.3	-4.7	الأنشطة النفطية
10.1	3.7	-0.9	-3.1	-10.3	1.6	الأنشطة غير النفطية
0.7	0.3	-0.3	1.8	-1.3	1.5	الأنشطة الحكومية
1.5	-3.0	-3.9	-4.6	-7.0	-1.0	الناتج المحلي الإجمالي الحقيقي

معدلات نمو الناتج المحلي الإجمالي الحقيقي المعدل موسميًا حسب الأنشطة الرئيسية
للربع الثاني لعام 2021 (على أساس ربعي %)

2021		2020				الفترة
الربع الثاني	الربع الأول	الربع الرابع	الربع الثالث	الربع الثاني	الربع الأول	
2.5	-8.8	2.6	-2.9	-2.8	-2.8	الأنشطة النفطية
1.3	6.3	2.1	7.2	-9.4	-1.1	الأنشطة غير النفطية
-2.6	0.5	-1.0	1.5	-0.8	0.3	الأنشطة الحكومية
1.1	-0.5	1.8	2.1	-5.5	-1.6	الناتج المحلي الإجمالي الحقيقي

الروابط : [الجدول](#)، [المنهجية](#)