

ارتفاع أسعار العقارات بنسبة (+0.7%) في الربع الثاني من عام 2020 م

ارتفع الرقم القياسي لأسعار العقارات بنسبة (+0.7%) في الربع الثاني من عام 2020م مقارنةً بالربع نفسه من العام السابق، متأثرًا بارتفاع أسعار العقارات "السكنية" بنسبة (+1.8%). (وقد ساهم انخفاض أسعار العقارات "التجارية" بنسبة (-1.7%) في التقليل من نسبة ارتفاع المؤشر العام)، كما سجّلت أسعار العقارات "الزراعية" ارتفاعًا طفيفًا بنسبة (+0.3%).

التغير السنوي: ارتفاع أسعار الأراضي السكنية العامل الرئيس في الزيادة السنوية في أسعار العقارات في الربع الثاني من عام 2020م

- ارتفعت أسعار قطع الأراضي السكنية بنسبة (+1.9%) على أساس سنوي في الربع الثاني من عام 2020م، مما ساهم في زيادة أسعار العقارات "السكنية" وبالتالي ارتفاع المؤشر العام؛ نظرًا لثقلها الكبير في المؤشر.
- من بين العقارات "السكنية" الأخرى ارتفعت أسعار الفلل بنسبة (+2.0%) وأسعار الشقق بنسبة (+1.0%)، في حين انخفضت أسعار البيوت بنسبة (-1.3%) وأسعار العمائر السكنية بنسبة (-1.3%).
- انخفضت أسعار العقارات "التجارية" بنسبة (-1.7%) متأثرة بانخفاض قطع الأراضي التجارية التي انخفضت بنسبة (-1.7%)، من ناحية أخرى ارتفعت أسعار صالات العرض والمحلات التجارية بنسبة (+1.2%).
- ارتفعت أسعار العقارات "الزراعية" بنسبة (+0.3%) متأثرة بارتفاع أسعار الأراضي الزراعية (+0.3%).

التغير ربع السنوي: انخفاض أسعار العقارات بنسبة (-0.1%) مقارنةً بالربع الأول من عام 2020م

انخفض الرقم القياسي العام لأسعار العقارات بنسبة (-0.1%) في الربع الثاني من عام 2020م مقارنةً بالربع السابق (الربع الأول من عام 2020م)، ويرجع ذلك بشكل رئيس إلى انخفاض متوسط أسعار العقارات "التجارية" بنسبة (-0.4%)، لا سيما قطع الأراضي التجارية التي انخفضت بنسبة (-0.4%)، واستقرّ متوسط أسعار العقارات "السكنية" و"الزراعية" مقارنةً بالربع السابق، ولم يطرأ عليها أي تغيير يذكر.

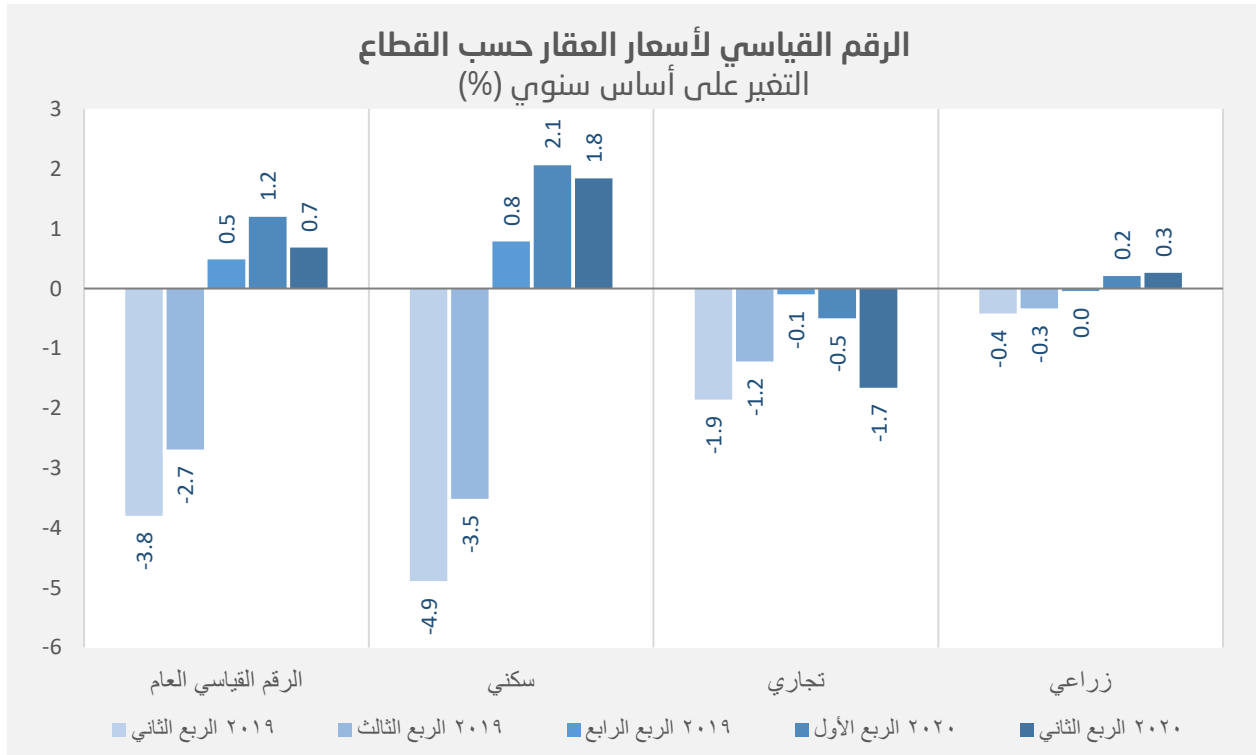
المنهجية:

الرقم القياسي لأسعار العقارات هو أداة إحصائية لقياس التغير النسبي في أسعار العقارات في المملكة العربية السعودية، وهي تستند إلى مجموعة بيانات للمعاملات العقارية المتوفرة في وزارة العدل بصفتها المرجع الرسمي الوحيد، ومصدر البيانات عن قطاع العقارات في المملكة. مجموعة البيانات هذه هي نتيجة لعمليات التسجيل والتوثيق الإلكترونية التي تتم في الوزارة، ويشمل المتغيرات المختلفة في المعاملات العقارية مثل القيمة والموقع والقطاع والنوع، وبناءً عليه تحسب الهيئة العامة للإحصاء المؤشر على أساس ربع سنوي حسب القطاع، ونوع العقار لجميع المناطق الإدارية في المملكة، وسنة الأساس للمؤشر هي 2014م.



التغير السنوي وربع السنوي فى الرقم القياسى لأسعار العقارات حسب القطاع ونوع العقار خلال الربع الثاني من عام 2020م

نسبة التغير (%) خلال الربع الثاني من عام 2020م مقارنةً مع:		القطاع ونوع العقار
الربع الأول 2020م	الربع الثاني 2019م	
-0.1	0.7	الرقم القياسي العام.
0.0	1.8	سكني:
0.0	1.9	قطعة أرض.
-0.3	-1.3	عمارة.
1.9	2.0	فيلا.
-0.7	1.0	شقة.
-0.2	-1.3	بيت.
-0.4	-1.7	تجاري:
-0.4	-1.7	قطعة أرض.
0.0	0.0	عمارة.
0.5	1.2	معرض / محل.
0.0	0.0	مركز تجاري.
0.0	0.3	زراعي:
0.0	0.3	أرض زراعية.



الروابط: [الجدول](#) ، [المنهجية](#)